



BTL 14

арт. 35610010

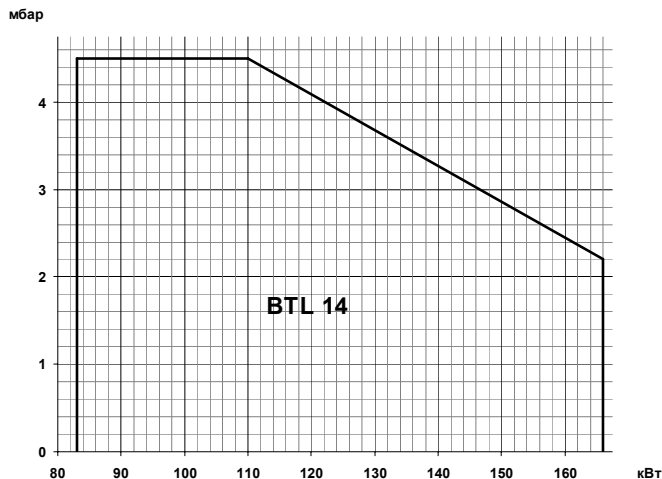
Одноступенчатая горелка для сжигания дизельного топлива состоит из:

- Алюминиевый корпус,
- Шумопоглощающий кожух,
- Регулируемая воздушная заслонка,
- Регулируемая подпорная шайба,
- Вентилятор с мотором,
- Электронный автомат горения,
- Трансформатор розжига,
- Фоторезистивный датчик пламени,
- Насос дизельного топлива с регулятором давления,
- Головка горелки из нержавеющей жаропрочной стали,
- Фланец крепления к теплогенератору.

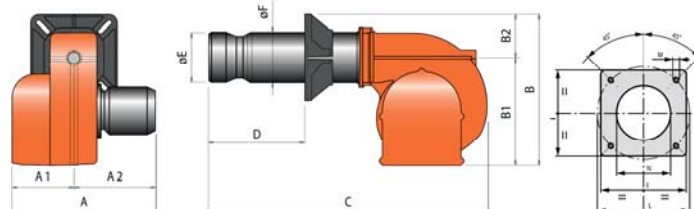
Технические характеристики

Мощность	83÷166 кВт
Регулирование мощности	Одноступенчатое
Режим работы	Прерывистый (остановка 1 раз в 24 ч)
Максимальная вязкость топлива	6 сСт
Распыление дизельного топлива	Механическое
Электропитание	~1/220В/50 Гц
Степень электрозащиты	IP40
Потребляемая электрическая мощность	230 Вт
Мотор вентилятора	185 Вт
Автомат горения	LMO 14.111
Датчик пламени	QRB1B
Насос	SUNTEC AS47B
Область регулирования давления	7-14 бар
Заводская настройка давления	12 бар
Количество форсунок дизельного топлива	1 шт.
Эмиссия оксидов азота	2 класс
Уровень шума	68,2 дБ(А)

Диаграммы



Габариты



Горелка	A	A1	A2	B	B1	B2	C	D	E	F	I	L	M	N
BTL 14	303	158	145	358	275	83	620	100÷250	100	100	166	150÷200	M10	110

Комплект поставки

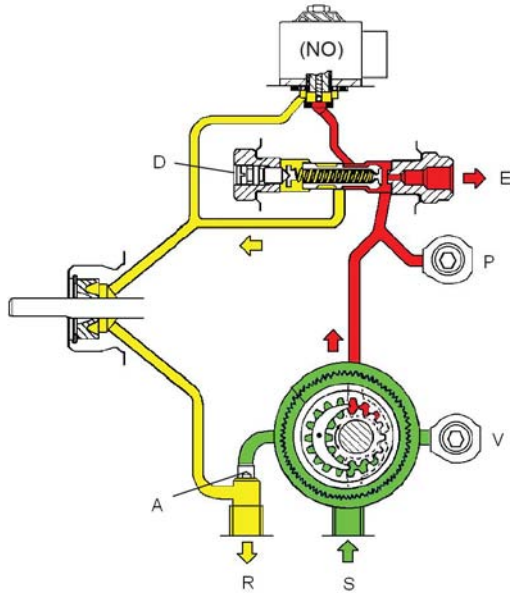
Комплект крепления к теплогенератору	Теплоизоляционная прокладка, болты	1 шт.
Фильтр дизельного топлива (арт. 0005070626)	100 мкн	1 шт.
Форсунка	Danfoss 2,50x60° S	1 шт.
Жидкотопливные шланги	1/4" (MG) – 3/8" (FD) X 1200 мм	2 шт.

FD – накидная гайка прямая
MG – ниппель вкручиваемый угловой

Рекомендуемые форсунки

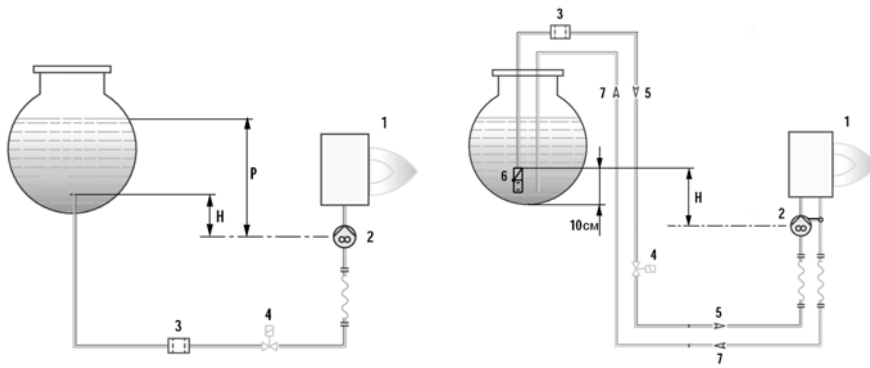
Артикул	Наименование	Давление насоса, бар						Мощность 83÷166 кВт
		9	10	11	12	13	14	
0005070585	Danfoss 1,75x60° S			83,8	87,5	91,1	94,5	
0005070608	Danfoss 2,00x60° B	86,6	91,3	95,8	100,0	104,1	108,0	
0005070609	Danfoss 2,25x60° B	97,5	102,7	107,7	112,5	117,1	121,5	
0005070610	Danfoss 2,50x60° B	108,3	114,1	119,7	125,0	130,1	135,0	
0005070611	Danfoss 2,75x60° B	119,1	125,6	131,7	137,5	143,2	148,6	
0005070612	Danfoss 3,00x60° B	129,9	137,0	143,7	150,0	156,2	162,1	
0005070571	Danfoss 3,50x60° S	151,6	159,8	167,6				

Принципиальная гидравлическая схема

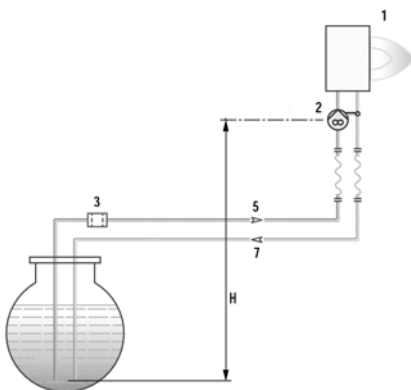


- S Всасывание
- R Слив
- V Присоединение вакуумметра
- P Присоединение манометра
- A Заглушка
- D Регулятор давления
- E Форсунка

Схема топливоподачи



H (м)	L общая (м)	
	Ø10	
1,0	30	
2,0	35	
3,0	40	
4,0	45	



1. Горелка
2. Насос горелки
3. Фильтр
4. Электромагнитный клапан
5. Подающий топливопровод
6. Донный клапан
7. Обратный топливопровод

H (м)	L общая (м)	
	Ø10	Ø12
0,5	26	54
1,0	24	47
1,5	18	38
2,0	14	30
2,5	10	23
3,0	6	15
3,5	-	7