



BTL 20

арт. 35630010

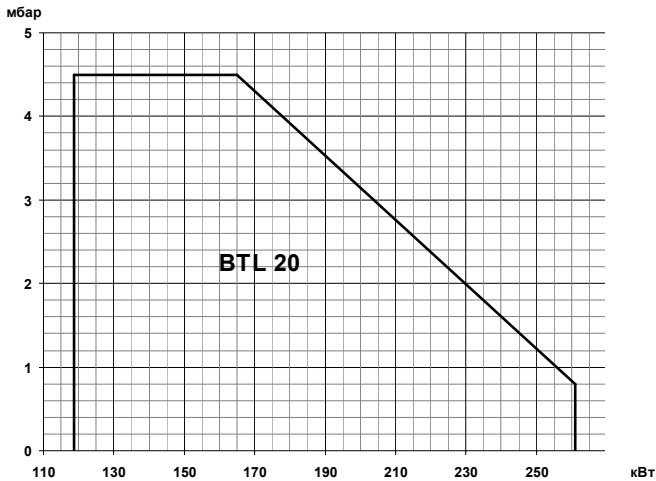
Одноступенчатая горелка для сжигания дизельного топлива состоит из:

- Алюминиевый корпус,
- Шумопоглощающий кожух,
- Регулируемая воздушная заслонка,
- Регулируемая подпорная шайба,
- Вентилятор с мотором,
- Электронный автомат горения,
- Трансформатор розжига,
- Фоторезистивный датчик пламени,
- Насос дизельного топлива с регулятором давления,
- Головка горелки из нержавеющей жаропрочной стали,
- Фланец крепления к теплогенератору.

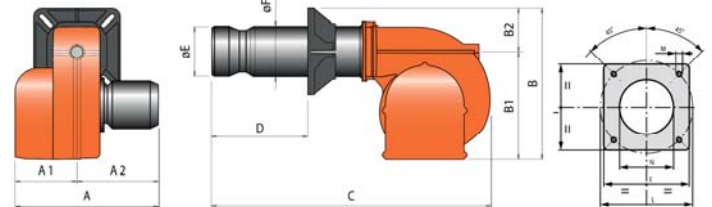
Технические характеристики

Мощность	118,6÷261,0 кВт
Регулирование мощности	Одноступенчатое
Режим работы	Прерывистый (остановка 1 раз в 24 ч)
Максимальная вязкость топлива	6 сСт
Распыление дизельного топлива	Механическое
Электропитание	~1/220В/50 Гц
Степень электробезопасности	IP40
Потребляемая электрическая мощность	460 Вт
Мотор вентилятора	185 Вт
Автомат горения	LMO 14.111
Датчик пламени	QRB1B
Насос	SUNTEC AS47B
Область регулирования давления	7-14 бар
Заводская настройка давления	12 бар
Количество форсунок дизельного топлива	1 шт.
Эмиссия оксидов азота	2 класс
Уровень шума	65,9 дБ(А)

Диаграммы



Габариты



Горелка	A	A1	A2	B	B1	B2	C	D	E	F	I	L	M	N
BTL 20	303	158	145	368	275	93	645	100÷250	114	114	185	170÷210	M10	120

Комплект поставки

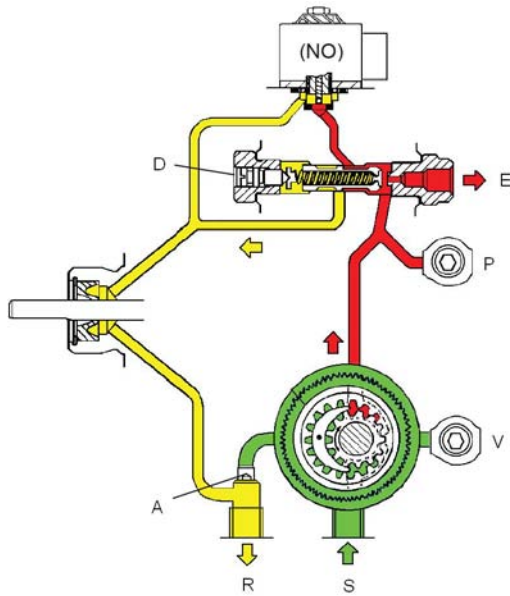
Комплект крепления к теплогенератору	Теплоизоляционная прокладка, болты	1 шт.
Фильтр дизельного топлива (арт. 0005070626)	100 мкн	1 шт.
Форсунка	Danfoss 3,75x60° B	1 шт.
Жидкотопливные шланги	1/4" (MG) – 3/8" (FD) X 1200 мм	2 шт.

FD – накидная гайка прямая
 MG – ниппель вкручиваемый угловой

Рекомендуемые форсунки

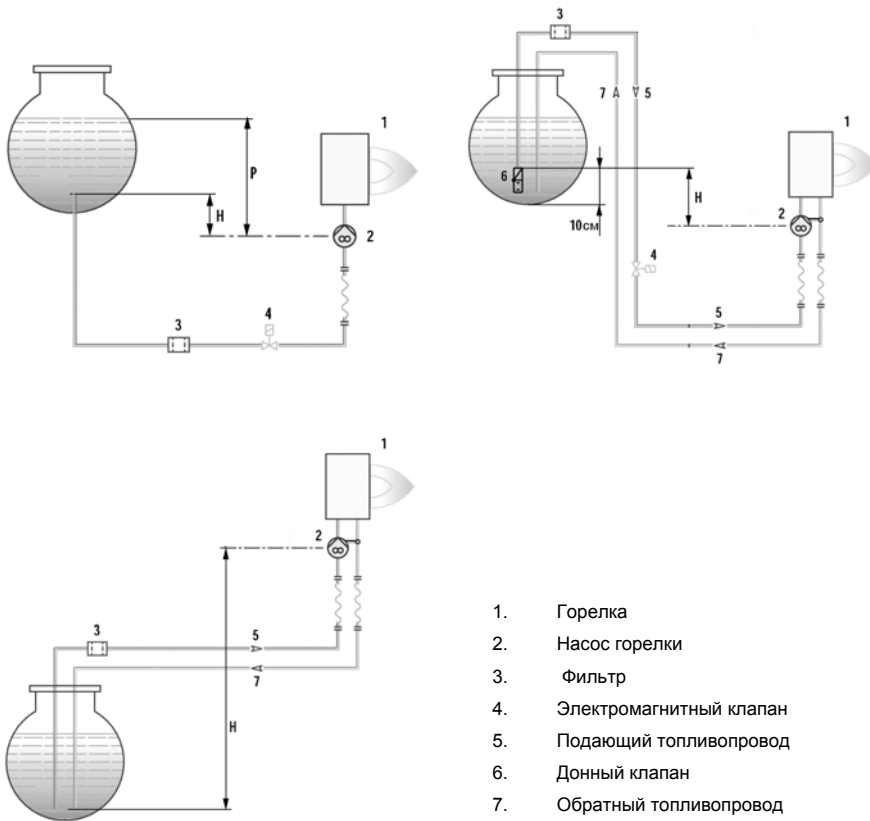
Артикул	Наименование	Давление насоса, бар						Мощность 118,6÷261,0 кВт
		9	10	11	12	13	14	
0005070609	Danfoss 2,25x60° B					117,1	121,5	
0005070610	Danfoss 2,50x60° B	108,3	114,1	119,7	125,0	130,1	135,0	
0005070611	Danfoss 2,75x60° B	119,1	125,6	131,7	137,5	143,2	148,6	
0005070612	Danfoss 3,00x60° B	129,9	137,0	143,7	150,0	156,2	162,1	
0005070571	Danfoss 3,50x60° S	151,6	159,8	167,6	175,0	182,2	189,1	
0005070613	Danfoss 3,75x60° B	162,4	171,2	179,6	187,5	195,2	202,6	
0005070542	Danfoss 4,00x60° S	173,2	182,6	191,5	200,1	208,2	216,1	
0005070614	Danfoss 4,50x60° B	194,9	205,4	215,5	225,1	234,2	243,1	
0005070615	Danfoss 5,00x60° B	216,6	228,3	239,4	250,1	260,3		

Принципиальная гидравлическая схема



- S Всасывание
- R Слив
- V Присоединение вакуумметра
- P Присоединение манометра
- A Заглушка
- D Регулятор давления
- E Форсунка

Схема топливоподачи



H (м)	L общая (м)	
	Ø10	Ø12
1,0	30	
2,0	35	
3,0	40	
4,0	45	

H (м)	L общая (м)	
	Ø10	Ø12
0,5	26	54
1,0	24	47
1,5	18	38
2,0	14	30
2,5	10	23
3,0	6	15
3,5	-	7

1. Горелка
2. Насос горелки
3. Фильтр
4. Электромагнитный клапан
5. Подающий топливопровод
6. Донный клапан
7. Обратный топливопровод