



BTL 26

арт. 35650010

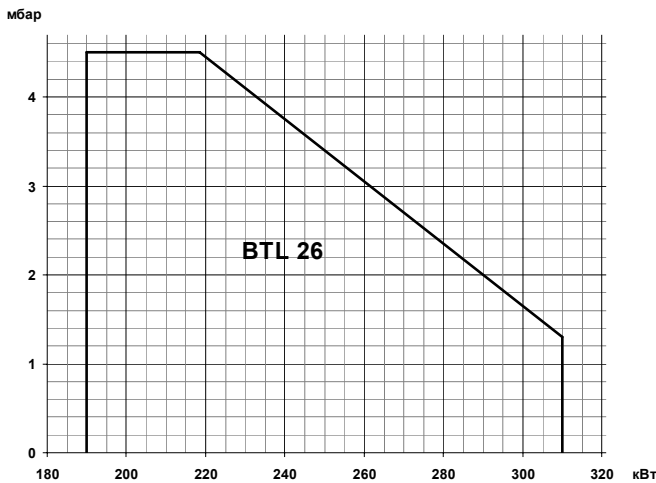
Одноступенчатая горелка для сжигания дизельного топлива состоит из:

- Алюминиевый корпус,
- Шумопоглощающий кожух,
- Регулируемая воздушная заслонка,
- Регулируемая подпорная шайба,
- Вентилятор с мотором,
- Электронный автомат горения,
- Трансформатор розжига,
- Фоторезистивный датчик пламени,
- Насос дизельного топлива с регулятором давления,
- Головка горелки из нержавеющей жаропрочной стали,
- Фланец крепления к теплогенератору.

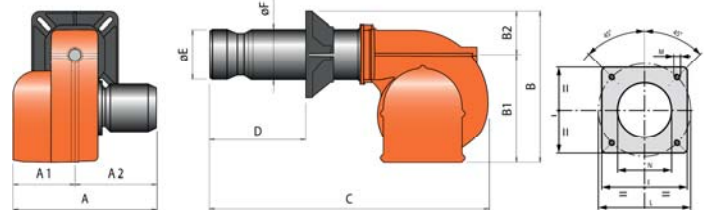
Технические характеристики

Мощность	190÷310 кВт
Регулирование мощности	Одноступенчатое
Режим работы	Прерывистый (остановка 1 раз в 24 ч)
Максимальная вязкость топлива	6 сСт
Распыление дизельного топлива	Механическое
Электропитание	~1/220В/50 Гц
Степень электробезопасности	IP40
Потребляемая электрическая мощность	525 Вт
Мотор вентилятора	250 Вт
Автомат горения	LMO 14.111
Датчик пламени	QRB1B
Насос	SUNTEC AS47B
Область регулирования давления	7-14 бар
Заводская настройка давления	12 бар
Количество форсунок дизельного топлива	1 шт.
Эмиссия оксидов азота	2 класс
Уровень шума	70,0 дБ(А)

Диаграммы



Габариты



Горелка	A	A1	A2	B	B1	B2	C	D	E	F	I	L	M	N
BTL 26	303	158	145	368	275	93	650	100÷255	135	135	185	170÷210	M10	140

Комплект поставки

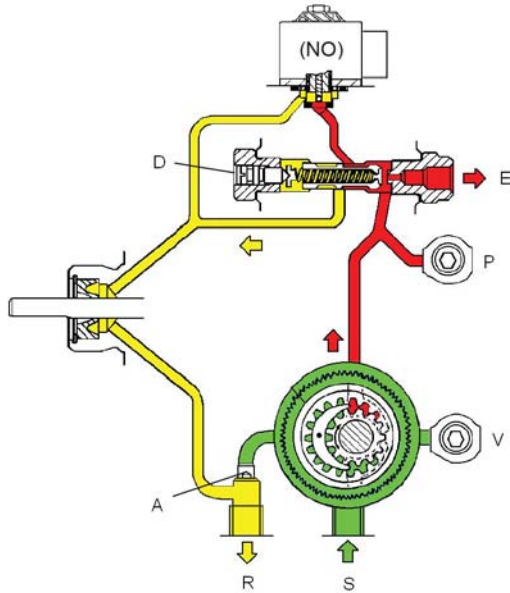
Комплект крепления к теплогенератору	Теплоизоляционная прокладка, болты	1 шт.
Фильтр дизельного топлива (арт. 0005070626)	100 мкн	1 шт.
Форсунка	Danfoss 5,00x60° B	1 шт.
Жидкотопливные шланги	1/4" (MG) – 3/8" (FD) X 1200 мм	2 шт.

FD – накидная гайка прямая
MG – ниппель вкручиваемый угловой

Рекомендуемые форсунки

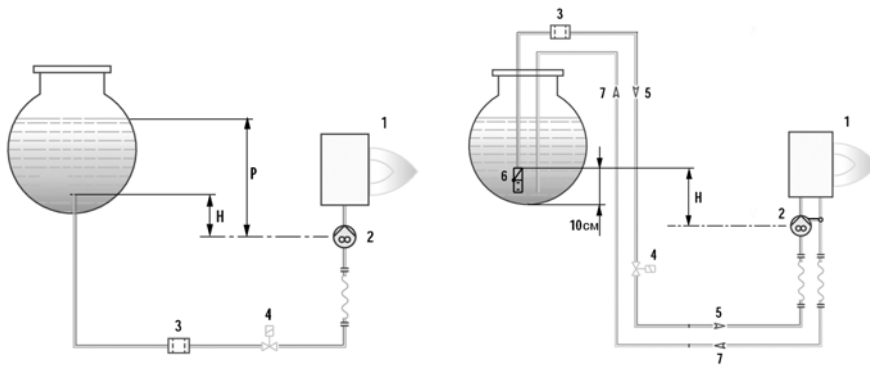
Артикул	Наименование	Давление насоса, бар						Мощность 190÷310 кВт
		9	10	11	12	13	14	
0005070613	Danfoss 3,75x60° B				187,5	195,2	202,6	
0005070542	Danfoss 4,00x60° S	173,2	182,6	191,5	200,1	208,2	216,1	
0005070614	Danfoss 4,50x60° B	194,9	205,4	215,5	225,1	234,2	243,1	
0005070615	Danfoss 5,00x60° B	216,6	228,3	239,4	250,1	260,3	270,1	
0005070616	Danfoss 5,50x60° B	238,2	251,1	263,4	275,1	286,3	297,1	
0005070617	Danfoss 6,00x60° B	259,9	273,9	287,3	300,1	312,3		
0005070596	Danfoss 6,50x60° B	281,5	296,8	311,2				

Принципиальная гидравлическая схема

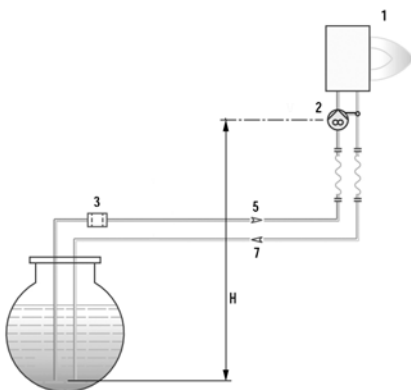


- S Всасывание
- R Слив
- V Присоединение вакуумметра
- P Присоединение манометра
- A Заглушка
- D Регулятор давления
- E Форсунка

Схема топливоподачи



H (м)	L общая (м)	
	Ø10	
1,0	30	
2,0	35	
3,0	40	
4,0	45	



1. Горелка
2. Насос горелки
3. Фильтр
4. Электромагнитный клапан
5. Подающий топливопровод
6. Донный клапан
7. Обратный топливопровод

H (м)	L общая (м)	
	Ø10	Ø12
0,5	26	54
1,0	24	47
1,5	18	38
2,0	14	30
2,5	10	23
3,0	6	15
3,5	-	7