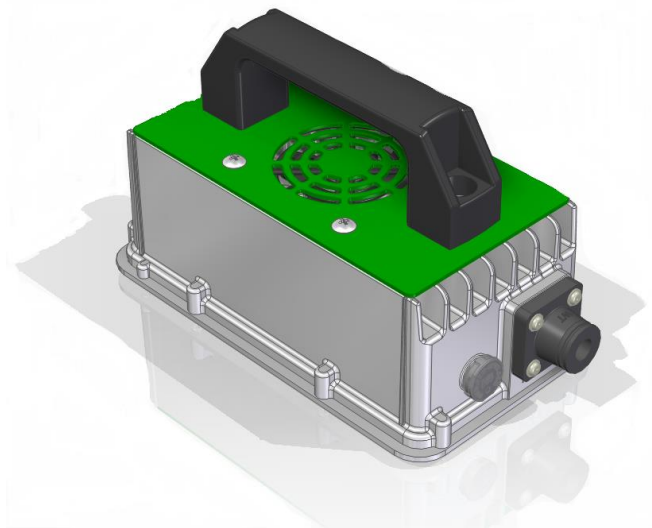


WT2420



Зарядное устройство для тяговых АКБ

- Диапазон входного напряжения переменного тока: 150-264 В переменного тока, 45-65 Гц.
- Максимальный входной ток: 3.33А
- Диапазон входного тока: $\leq 7.5\text{А}$
- Коэффициент мощности: $\geq 0,98$.
- Эффективность: $\geq 93,0\%$.
- Шум: ≤ 45 дБ.
- Класс защиты: IP67.
- Интегрированная технология литья под давлением для корпуса.
- Активные вентиляторы охлаждения.
- Защита швов клеем для водонепроницаемости и устойчивости к вибрации.
- Двухцветный индикатор и блокировка зарядки.
- Защита от выгорания.
- Защита от неправильной полярности.
- Защита от нагрузки холостого хода.
- Защита от короткого замыкания.
- Автоматическое выключение.
- Рабочая температура: $-35\text{ }^{\circ}\text{C} \sim 65\text{ }^{\circ}\text{C}$
- Температура хранения: $-40\text{ }^{\circ}\text{C} \sim 95\text{ }^{\circ}\text{C}$

Модель	Напряжение	Ток заряда	Габаритные размеры			Вес
			Длина	Ширина	Высота	
WT2420	24В	20А	22,5 см.	12,4 см.	8 см. 13,5 см с ручкой.	3 кг.

- Профиль заряда зависит от партии или заказа на поставку.