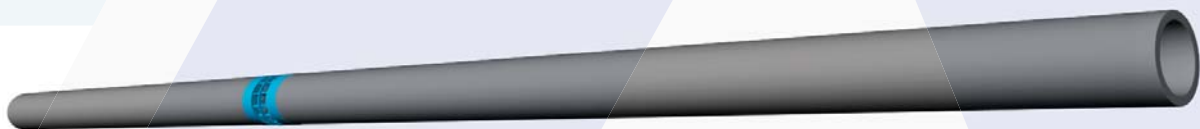
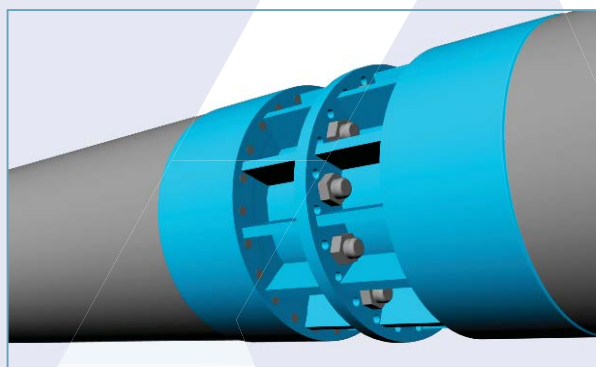
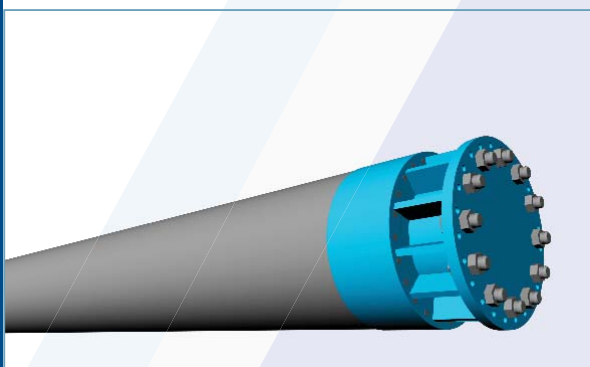


ОД СБ



Сборные железобетонные центрифугированные стойки, конические и цилиндрические кольцевого сечения



КАЧЕСТВО, НАДЕЖНОСТЬ, ДОЛГОВЕЧНОСТЬ



ОД СБ



Сборные железобетонные центрифугированные стойки, конические и цилиндрические кольцевого сечения.

На производственной базе завода ТОО «Темирбетон» в течение многих лет осуществляется производство железобетонных предварительно напряженных конических и цилиндрических стоек кольцевого сечения типа СК и СЦ для линий электропередачи. Данные стойки изготавливаются методом высокоскоростного центрифугирования.

В связи с высокой заинтересованностью заказчиков, компанией ТОО «ТемирБетон» освоено производство сборных конических и цилиндрических железобетонных стоек кольцевого сечения с фланцевым соединением, которое необходимо для соединения основных составных частей конструкции.



Для осуществления автотранспортировки отсутствует необходимость в специальной автотехнике, типа опоровоз



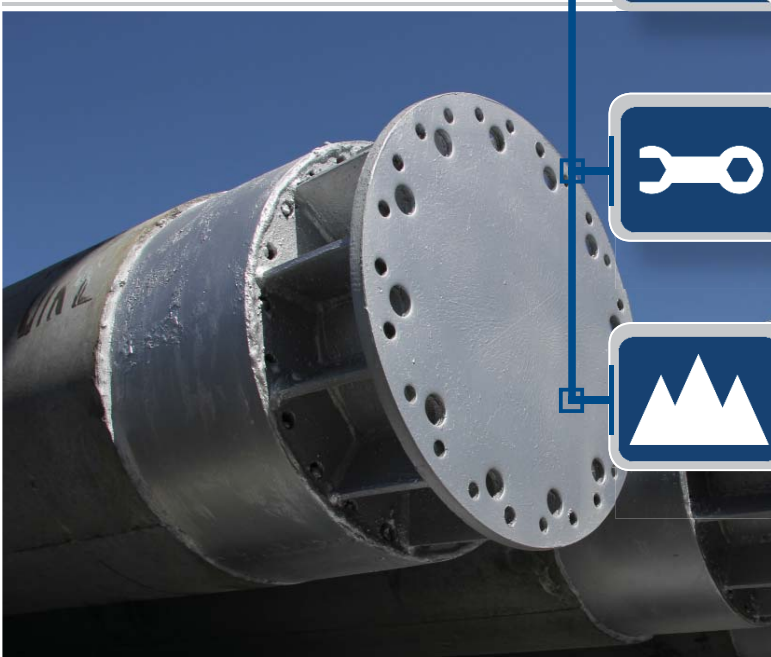
Упрощенная схема перевозки по железной дороге без использования специальных турникетов, которые необходимо возвращать после доставки



В случае выхода из строя опоры существует возможность замены только повреждённой секции



Возможность осуществления монтажа в труднодоступных районах за счёт разделения всей стойки на несколько частей





Основным преимуществом сборных железобетонных центрифугированных стоек, с фланцевым соединением по сравнению с цельными стойками является следующее:



Упрощённый монтаж



Трёх секционная стойка повышенной длины



Экономическая привлекательность заказов малых объёмов поставки



Уменьшенная длина склада хранения секций

Основная идея производства сборных центрифугированных стоек с фланцевым соединением заимствована из ГОСТ 22687.2-85. В соответствии с данным документом стойка состоит из двух секций, соединяемых при помощи фланца из вальцованной трубы.

Используемые фланцевые соединения секций имеют высокую прочность, соответствующую прочности цельной опоры, что подтверждено конструкторскими расчётами, а также результатами испытаний аккредитованной лаборатории. Сборные железобетонные центрифугированные стойки





соответствуют всем требованиям, предъявляемым к сплошным стойкам в соответствии с межгосударственной нормативной документацией.

Для предотвращения коррозии все необетонированные металлические части соединения подвергаются антикоррозионной защите посредством горячего или холодного оцинкования.



Применяемая на заводе маркировка сборных стоек с использованием фланцевого соединения состоит из названия в соответствии с ГОСТ 22687.0-85, а также сокращения «СБ».

Производство сборных стоек осуществляется на основании утвержденного стандарта организации СТ ТОО 39065464-032-2010, а также сертификата соответствия СТ КЗ КЗ.1910317.01.01.02813.



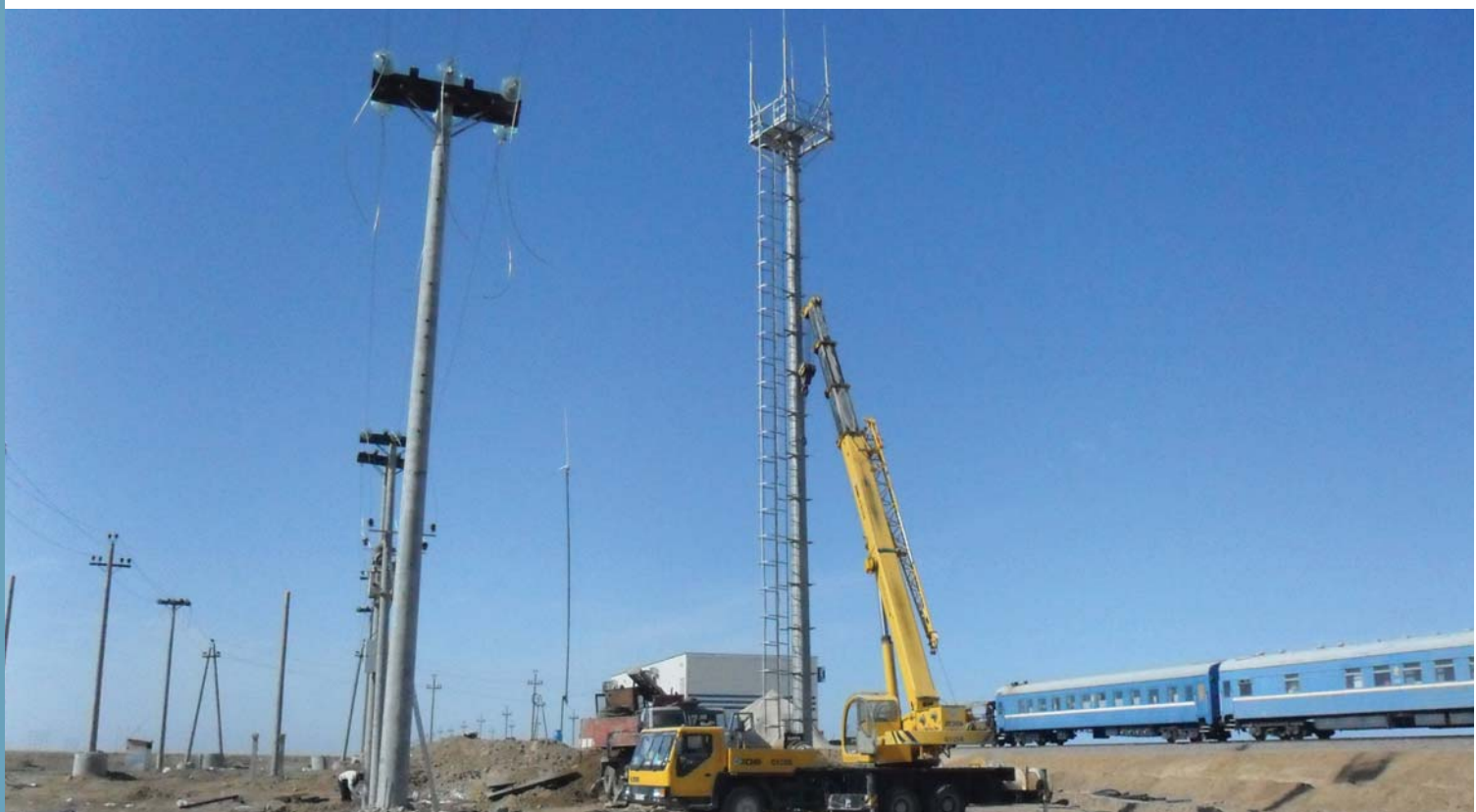
Стандартная комплектация сборных стоек включает в себя поставку основных секций, а также метизов, необходимых для сборки.

ТОО «Темирбетон» имеет возможность производства трехсекционной мачты на базе стойки СЦ, при этом средняя секция имеет фланцевые соединения на двух концах, а остальные две секции по одному фланцу. Трехсекционные мачты находят широкое применение в строительстве сетей сотовой связи, ввиду малой стоимости по сравнению с металлическими мачтами и уменьшенными затратами на монтаж.

На сегодняшний день выпускаемые заводом сборные железобетонные центрифугированные стойки с фланцевым соединением успешно эксплуатируются как в Республике Казахстан так и в странах СНГ.

Сборные опоры с фланцевым соединением были успешно применены при строительстве олимпийских объектов в городе Сочи. Сборные железобетонные опоры были использованы при строительстве сложных участков линий электропередачи в гористых и труднодоступных местностях в Киргизской Республике. Трёхсекционные сборные мачты были использованы при строительстве линий сотовой связи в Республике Казахстан.

Заводом изготовителем планируется освоить производство двухсекционной стойки типа СЦ20 общей высотой 40 метров с диаметром сечения 0,8 метра. Данная стойка является серийной и выпускается в соответствии с ГОСТ 22687.2-85. Основное предназначение стойки СЦ20 заключается в её использовании в качестве анкерных, анкерно-уголовых конструкций, а также мачт сотовой связи.





Производственная компания ТОО «Темирбетон» создана в 1999 году на производственной базе Талдыкорганского завода железобетонных опор, входит в группу компаний ТОО «АСПМК-519».

ТОО «Темирбетон» является ведущим предприятием в Республике Казахстан, выпускающим широкий ассортимент железобетонных изделий и конструкций для электросетевого, железнодорожного и гражданского строительства.





ОТДЕЛ ПРОДАЖ ТОО «АСПМК-519»
040008, РЕСПУБЛИКА КАЗАХСТАН, АЛМАТИНСКАЯ ОБЛАСТЬ,
Г. ТАЛДЫКОРГАН, УЛ. АБЫЛАЙХАНА, 266.
ТЕЛ.: +7 (7282) 23 53 00, ФАКС.: +7 (7282) 23 53 30
E-MAIL: SALE@ASPMK.KZ
WWW.ASPMK519.KZ

ТОО «ТЕМИРБЕТОН»
040008, РЕСПУБЛИКА КАЗАХСТАН, АЛМАТИНСКАЯ ОБЛАСТЬ,
Г. ТАЛДЫКОРГАН, УЛ. АБЫЛАЙХАНА, 266.
ТЕЛ.: +7 (7282) 27 22 97, ФАКС: +7 (7282) 27 28 11
E-MAIL: INFO@TEMYRBETON.KZ
WWW.TEMYRBETON.KZ

