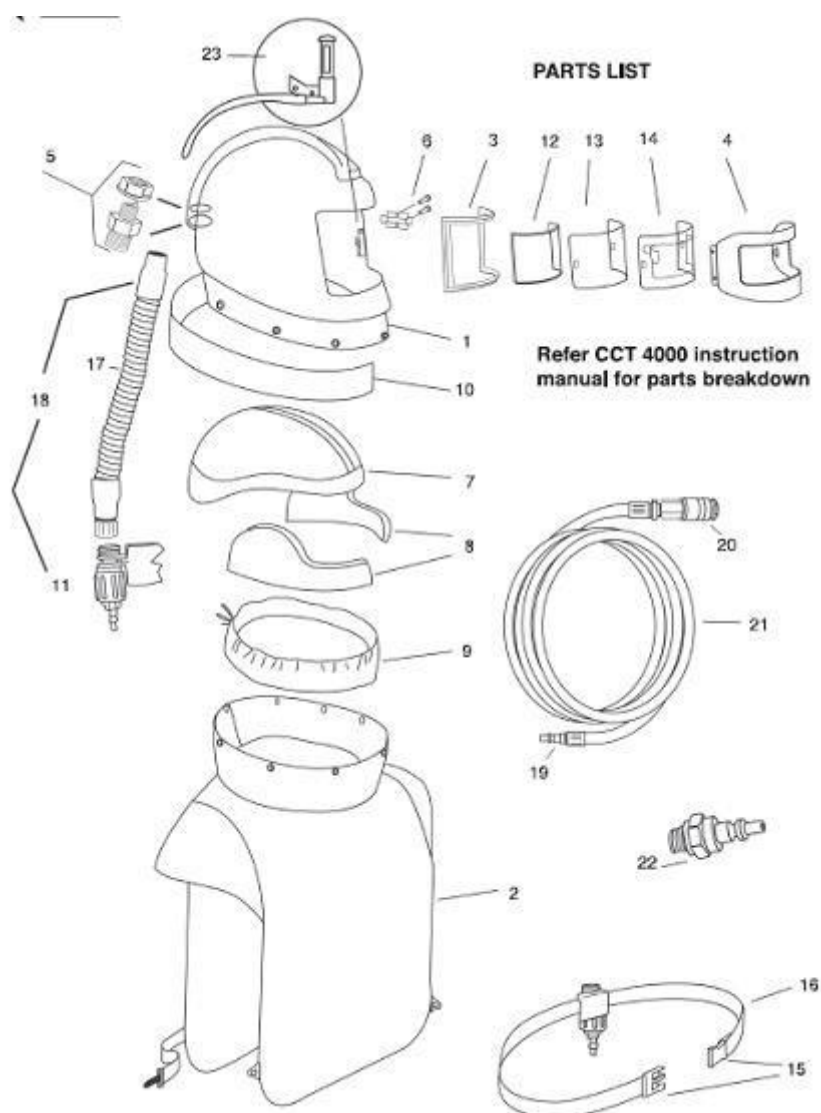


Маска дыхательная NOVA 2000 чрезвычайно легкая и прочная, с удобными поролоновыми вкладками, прекрасной звукоизоляцией, широким обзором в комплекте с устройством стравливания давления, регулятором и нейлоновой или кожаной курткой.

Рассеивающее и равномерное распределение воздуха предотвращает запотевание смотрового стекла. Корпус шлема изготовлен из высокопрочного полиуретана – не пропускает УФ-лучи, выдерживает удары абразива, соответствует ANSI Z89.1-1997. Внутренне антибликовое стекло соответствует требованиям о защите глаз ANSI Z89 ю1-03+. В маске встроен индикатор Low Flow, данный датчик для постоянного контроля потока воздуха.



- Рассеивающее и равномерное распределение воздуха гарантирует приятное ощущение воздуха в абразивной маске по всей голове и в области лица и предотвращает запотевание смотрового стекла.
- легкие вставки из поролона гарантируют комфортное использование абразивной маски. Вставки легко вынимаются для гигиенической чистки.

- Сверхпрочный корпус шлема, изготовленный из высокопрочного полиуретана. Не пропускает УФ лучи и выдерживает удары абразива. Соответствует требованиям защиты головы ANSI Z89.1-1997.
- Большое двойное смотровое окно без мешающих боковых бликов. Сменная защитная пленка. Внутренне стекло соответствует требованиям о защите глаз ANSI Z87ю1-03+.
- Стабильная сменная рамка обзора крепиться на встроенную вращающуюся ось, закреплена крепкой защелкой.
- Многослойный шумопоглощающий поролон гарантирует абсолютную изоляцию шума в защитных масках.
- Несъемный нейлоновый жилет с доплатой можно заменить на кожаный.
- Выдерживающий абразив защитный воротник закрывает куртку, чтобы в маску не попал абразив.

Индикатор Low Flow, данный датчик позволяет человеку, занимающемуся струйной обработкой, постоянно контролировать необходимый поток воздуха

