



SUMITOMO FC-6+



Скалыватели оптических волокон

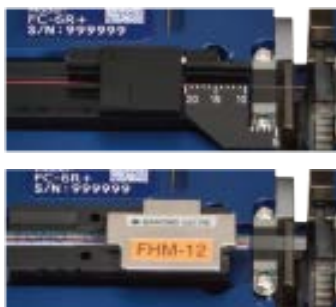


Особенности

Работа одним движением



Универсальные держатели волокна



Автоматический поворот лезвия



Спецификация

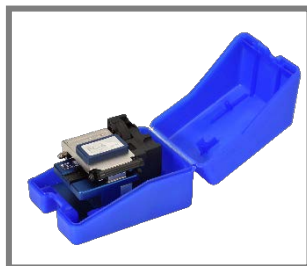
		FC-6R+	FC-6C+	FC-6S+
Особенности				
Скол одним движением		✓	✓	✓
Одиночное и ленточное волокно		✓	✓	по
Автоматический поворот лезвия		✓	по	по
Характеристики				
Применяемые волокна	Материал	Кварцевое стекло		
	Диаметр кварцевого волокна	125мкм		
	Число волокон	от 1 до 12		одно
Держатель волокна		Установлен (AP-FC6M)		Установлен (AP-FC6SA)
Длина зачистки волокон		5~20мм (Ф 0.25мм) / 10~20мм (Ф 0.9мм) / 10мм (Ленточное)		5~20мм (Ф 0.25мм) / 10~20мм (Ф 0.9мм)
Угол скола (типичное)		0.5 градуса		
Контейнер для сбора осколков волокна		Автоматический (CU-FC6+)		Обычный (FB-FC6SA)
Габариты (W x D x H)		100 x 81 x 63мм		93 x 76 x 63мм
Вес		440г	430г	390г
Лезвия		FCP-20BL(7R)		FCP-20BL
Срок службы лезвия		60,000 сколов		54,000 сколов

Стандартные принадлежности

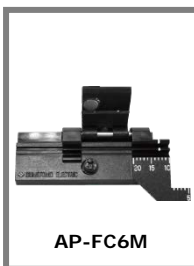
	Part No.	FC-6R+	FC-6C+	FC-6S+
Скалыватель	FC-6R+	1шт	-	-
	FC-6C+	-	1шт	-
	FC-6S+	-	-	1шт
Чехол	CC-6H	1шт	1шт	1шт
Держатель	AP-FC6M	1шт	1шт	-
	AP-FC6SA	-	-	1шт
Контейнер	CU-FC6+	1шт	1шт	-
	FB-FC6SA	-	-	1шт

Дополнительные принадлежности

	Part No.	Примечание
Чехол	-	-
Держатель	AP-FC6M	для волокна 250, 900мкм
	AP-FC6SA	для волокна 250, 900мкм и drop кабеля
Контейнер	CU-FC6+	-
	FB-FC6SA	-
Лезвия	FCP-20BL(7R)	для FC-6R+
	FCP-20BL	для FC-6C+, FC-6S+

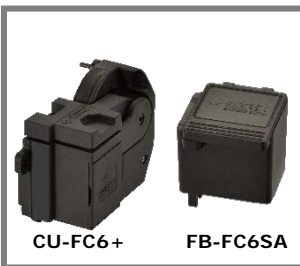


Чехол



AP-FC6M

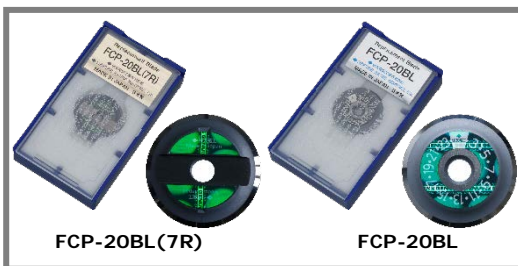
Держатель
волокна



CU-FC6+

FB-FC6SA

Контейнер для осколков
волокна



FCP-20BL(7R)

FCP-20BL

Лезвия для скалывателя

 Sumitomo Electric Industries, Ltd.