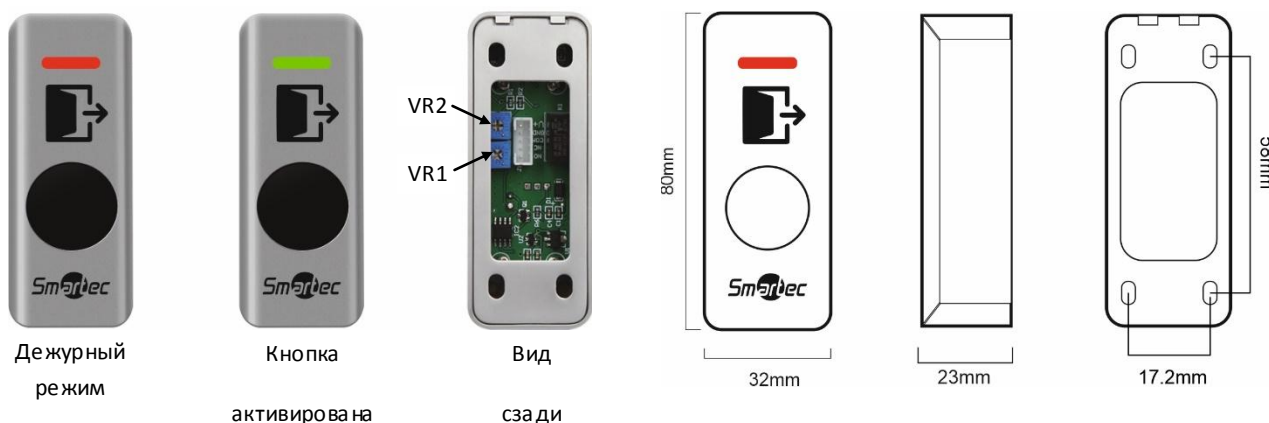


# Инструкция по установке кнопки выхода ST-EX341LW

## Описание и назначение

ИК бесконтактные кнопки выхода ST-EX341LW предназначены для активации запроса на выход в системах контроля доступа.

## Внешний вид и габариты



## Подключение

**Красный (V+):** +12В, **Черный (GND):** Земля, **Желтый (COM):** ОБЩ, **Белый (NC):** НЗ, **Зеленый (NO):** НР

## Настройка

Настройка длительности срабатывания реле



VR 1

- Уменьшение длительности
- Увеличение длительности

Настройка дистанции срабатывания ИК датчика



VR 2

- Уменьшение дистанции
- Увеличение дистанции

## Технические характеристики

Параметры	Значение
Модель:	ST-EX341LW
Материал:	Цинковый сплав
Дистанция срабатывания:	5 – 20 см
Длительность срабатывания:	0,3 - 30 с
Релейный выход:	НЗ/НР/ОБЩ; 2А / 24В (DC)
Питание:	12 - 24 В (DC)
Потребляемый ток:	40 мА (12В)
Класс защиты:	IP68
Рабочая температура:	от -35 до +55 °С
Рабочая влажность:	5% - 95%
Габариты:	80 x 32 x 23 мм