

# Диагностические решения **MARINE**



**TEXA**

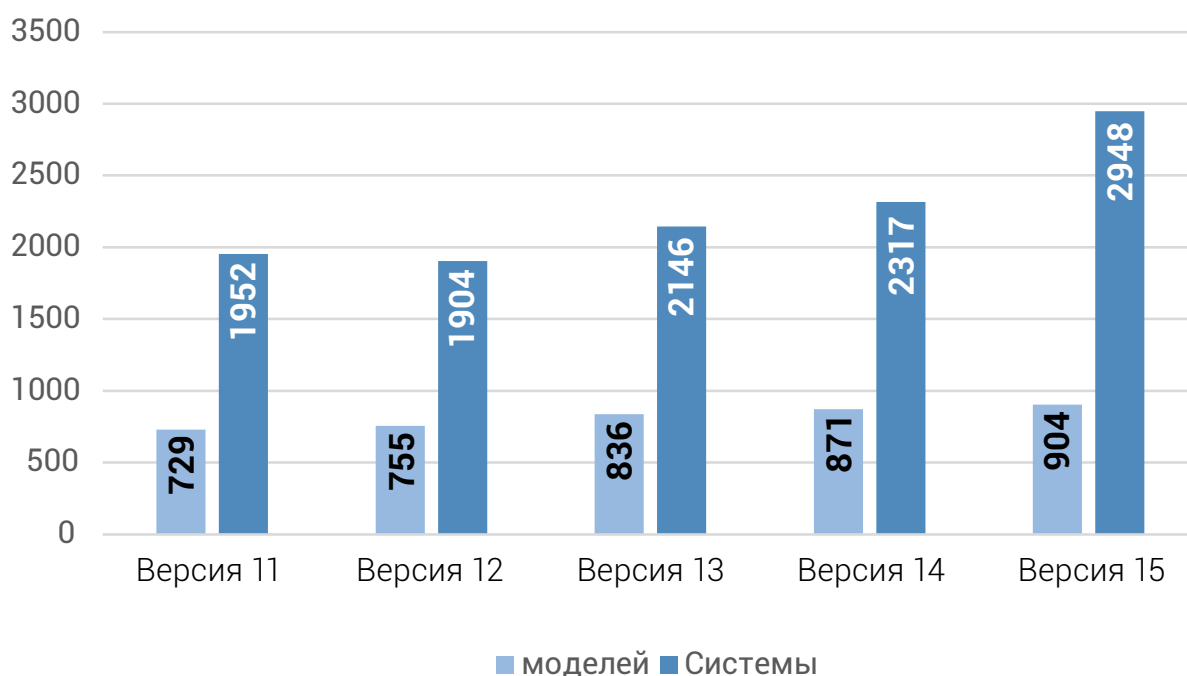
# Мультимарочные специалисты в диагностике

Электронный впрыск, управление двигателем и штурвалом, электронные джостики, кинематические цепи, электронные системы управления гальванической коррозией, моторный отсек.

**Для мультимарочных СТО невозможно осуществить ремонт и ТО современной морской техники без использования электронной диагностики**, чтобы считать ошибки, адаптировать ЭБУ, активировать компоненты, осуществлять регулировки, сбрасывать значения.

Иметь соответствующий прибор для диагностики является обязательным условием для того, чтобы не выйти из рынка ремонта морской техники и быть готовым к новшествам, которые будут введены в отрасли.

ТЕХА постоянно изучает мировой парк транспортных средств, чтобы увеличить своё **диагностическое покрытие**, предоставляя механику, имеющему абонемент, возможность обновить ПО, благодаря выпуску новых ПО и **постоянных обновлений**, имея прибор с большим количеством марок, моделей и систем **бортовых и забортовых двигателей, промышленных двигателей и генераторов, водных скутеров (Personal Watercraft)**.



**IDC5**  
COVERAGE  
UPDATE

2.948 системы для 904 моделей,  
сегодня **+27%** диагностического покрытия  
за 12 месяцев





**ДЛЯ ВСЕХ  
МАРОК**

**БОРТОВЫХ И  
ЗАБОРТОВЫХ  
ДВИГАТЕЛЕЙ,  
ВОДНЫХ  
СКУТЕРОВ**

**ТЕХНИЧЕСКАЯ  
ПОДДЕРЖКА**

**ПОСТОЯННОЕ  
ОБНОВЛЕНИЕ**

**ИНТУИТИВНОЕ И  
ПРАКТИЧНОЕ ПО**



# Мультибрендовый выбор брендов

ПО IDC5 MARINE и интерфейс NAVIGATOR TXB Evolution были выбраны в качестве официального диагностического решения престижными марками **SELVA Marine** и **TOHATSU Italia**



# Лучшее из диагностики в едином решении

**Диагностическое решение** TEXA для категории MARINE состоит из **AXONE NEMO 2**, быстром и мощном приборе визуализации, и **NAVIGATOR TXB Evolution** или **TXT MULTIHUB**, прочных и превосходных интерфейсах, которые связываются с любой морской техникой.

Два прибора связываются друг с другом через Bluetooth и осуществляют диалог с системами электронного контроля техники, гарантируя **непревзойдённую производительность и скорость** в мире мультибрендовой диагностики.

TEXA значит также практичность в использовании и универсальность: интерфейсы TC Navigator TXB Evolution и TXT MULTIHUB **совместимы** также с **Персональным компьютером** с операционной системой Windows.



## AXONE NEMO 2

**AXONE NEMO 2** является **ориентиром** в мире диагностических приборов визуализации.

Предназначен для постоянного использования в сложных условиях СТО, **быстрый, прочный, водонепроницаемый**, легко управляемый прибор и **способный даже выдерживать сильные падения**. Может похвастаться исключительными технологическими характеристиками: оснащён **ёмкостным экраном** 12 дюймов с расширением 2160x1440, прекрасная **видимость также при солнечном свете**. Внутри находится операционная система **Windows 10 Enterprise**, работающая от процессора **Intel® Pentium Quad Core N5000 "Gemini Lake"** с памятью RAM на **8 ГБ** и хранилищем ёмкостью **250 ГБ**. Создан согласно логики мультикатегории, благодаря ПО IDC5, кроме транспортных средств категории MARINE, может также работать с легковыми, грузовыми автомобилями, сельскохозяйственной, и строительной техникой.



## NAVIGATOR TXB Evolution

Характеристики hardware делают его совместимым со всеми актуальными протоколами, существующими для категории, и встроенный разъём CPC на 16 штырьков позволяет использовать все диагностические кабели.

Очень мощный, имеет **память SRAM на 16 MBit** и память хранилища **NAND Flash, равной 8 GBit**, очень важные характеристики, потому что позволяют механику легко управлять файлами прошивки.

Поддерживаемые стандарты CAN включают возможность управления CAN single wire и дополнительно CAN controller для диагностики в нескольких сетях.

Позволяет зарегистрировать также **диагностику при движении\***.



\*Для диагностических тестов при движении прочтите внимательно и точно следуйте инструкциям, которые найдёте здесь: [www.texa.com/test-drive](http://www.texa.com/test-drive).

TEXA SpA не несёт ответственность за любой ущерб, причинённый в результате неправильного использования и не соответствия всем указаниям, последовательностям и фазам, изложенным на вышеуказанной странице, в руководстве и в инструкциях по использованию продукции.





## ТХТ MULTIHUB Интерфейс транспортных средств топовой гаммы

ТХТ MULTIHUB является универсальным интерфейсом транспортных средств, который легко адаптируется к задачам технического обслуживания механика мотоциклов. Он оснащен **встроенным дисплеем**, очень полезным для отображения наиболее важной информации во время операций диагностики. Кроме того, **операционная система Linux** "на борту" дает ему большое удобство и возможность развиваться, адаптируясь к новым функциям в будущем. Сертифицированный IP53 **прочный дизайн** и **военный стандарт MIL-STD 810G** (transit drop test) дополняют его исключительное оснащение и делают его настоящим лучшим решением **топовой гаммы**. Кроме морской техники, ТХТ MULTIHUB позволяет также работать с легковыми, грузовыми автомобилями, сельскохозяйственной, мотоциклетной и строительной техникой.



# Программное обеспечение, которое превращает данные в решения

ПО **IDC5 MARINE** является **полным, практичным и интуитивным**, очень быстрым при входе в связь с мотоциклетной техникой и скоростным во всех фазах диагностики, от определения ошибки до её решения. Номинальные значения, связанные с ошибками, технические карты, электрические схемы включают в себя выдающийся опыт работы с морскими двигателями и тысячи успешно решённых ремонтов.



## Специальные регулировки

Кроме того, ПО IDC5 предлагает широкий спектр специальных регулировок, которые выходят за рамки нормального обслуживания ТС, как:

### CATERPILLAR

- Конфигурация форсунок

### CUMMINS

- Адаптация холостого хода

### EVINRUDE

- Настройка типа масла  
- Подготовка к зиме

### MAN MARINE

- Тест на компрессию и отключение цилиндров

### MERCUISER

- Регулировка предварительного зажигания  
- Конфигурация джостика

### MERCURY

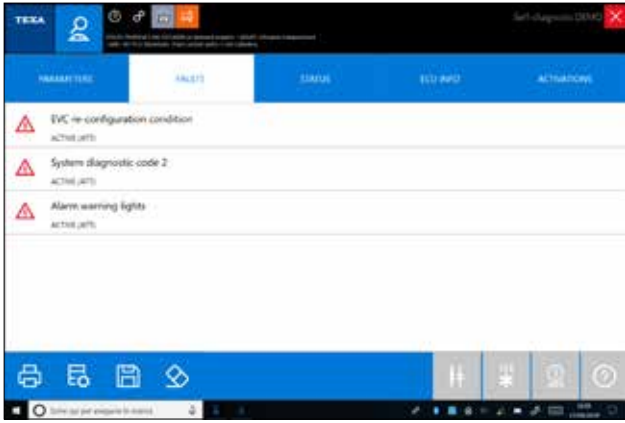
- Конфигурация джостика  
- Конфигурация панели

### SEA DOO

- Прописка ключей



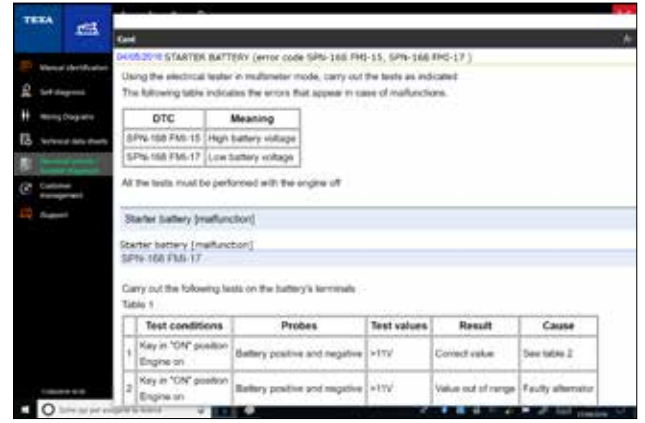
## Ошибки



Страница Ошибок показывает все значения, присутствующие на данный момент в ТС, соответствующие коды и описания. Отсюда можно осуществить считывание и их удаление с помощью одного нажатия клавиши, а также запустить диагностические тесты выбранной системы.



## Номинальные значения



Полезны для решения неисправности, связанной с кодом ошибки, выявленной при диагностике. Обеспечивает шаблон алгоритма для устранения неполадки.

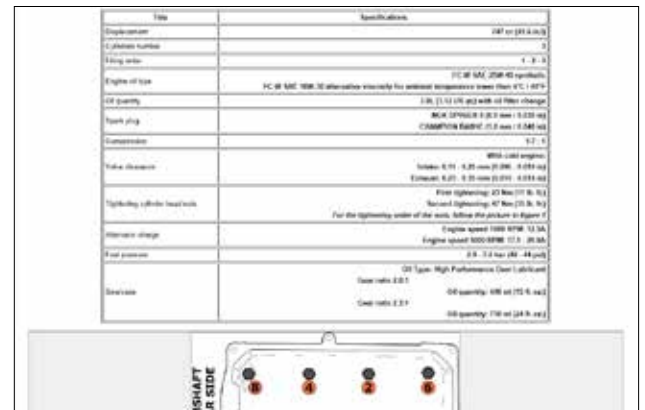
## Технические карты



Предоставляют в распоряжение очень точную информацию, посвященную выбранному ТС, как ручной сброс ТО, общее описание определённой электромеханической системы и многое другое.



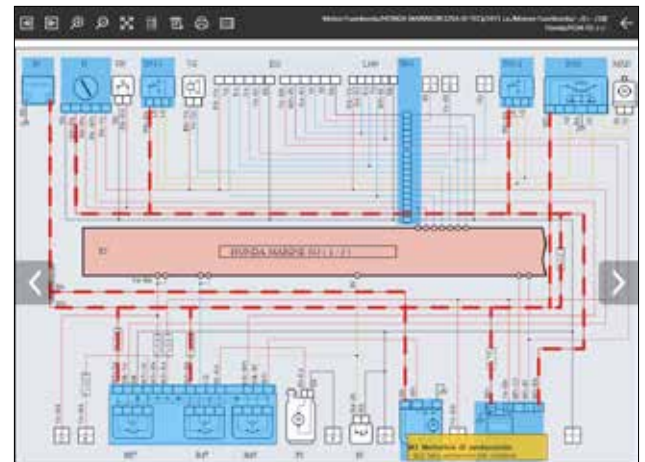
## Электрические схемы



Эти карты предоставляют в распоряжение техническую информацию о двигателе и указывает на план ТО.



## Электрические схемы



Анимация устройств, участвующих в генерации интерактивной карты с потоком сигналов на входе или выходе ЭБУ.

- Замена конфигурации
  - Прописка ключей
  - Выравнивание сети CAN
  - Ограничение мощности 99 HP
  - Сброс сервиса
- YAMAHA**
- Конфигурация джостика
- VOLVO PENTA**
- Регулировка зажигания
  - Тест на компрессию
- STEYR MOTORS**
- Регулировка холостого хода

# Команда и технологии к услугам СТО

Кто покупает диагностическое решение VIKE, получает доступ к **полной гамме функций и услуг**, необходимых для решения текущих и будущих сложных задач на СТО, постоянно **обновляя ПО и находясь в прямом контакте с ТЕХА**.



## ТЕХНИЧЕСКИЕ БЮЛЛЕТЕНИ

Годовой абонемент услуг Технических Бюллетеней позволяет получить доступ к информации часто встречающихся проблем и процедур ремонта, принципам функционирования определённых электронных или механических систем, способ быстро найти решение проблемы с помощью документации, сохранённый по ТС, обогащённой изображениями или простыми сравнительными таблицами



## iSUPPORT

Позволяет с помощью ПО IDC5 войти в прямой контакт с центром поддержки ТЕХА и получить квалифицированную техническую поддержку, которая ведёт клиента при поиске решения проблемы с помощью нескольких простых шагов.

## Образовательная программа, Чтобы быть всегда "на коне"

Предоставление обучения своим клиентам особенно важно для ТЕХА. Техническая компетентность и надлежащее использование диагностических приборов сегодня являются факторами успеха для собственного бизнеса. Методология обучения курсов основана на правильном сочетании теоретического обучения и практических упражнений на транспортных средствах. Последнее имеет первостепенное значение, поскольку оно интегрирует тесты и моделирование с диагностическим оборудованием ТЕХА, имеющимся у механика, стимулируя более активное и динамичное участие и большее обучение.



### **P5M: ИСПОЛЬЗОВАНИЕ ДИАГНОСТИКИ И ПО ТЕХА MARINE – ONLINE**

**ЦЕЛИ:** Функционирование систем управления электроникой морских двигателей, управление связью с морскими бортовыми приборами, осуществление диагностики с процедурами связи с бортовыми блоками управления и кодификации с помощью прибора ТЕХА.

**ПРОДОЛЖИТЕЛЬНОСТЬ:** 4 часа



# Непревзойдённое покрытие

IDC5  
COVERAGE  
UPDATE

ПО **IDC5 MARINE** существует в двух конфигурациях. **BASIC** идеальное решение для тех, кто работает с забортовыми и бортовыми двигателями, водными скутерами самых популярных марок морских катеров. **PLUS**, кроме содержания версии BASIC, расширяет покрытие по маркам\моделям и диагностики морских двигателей профессионального использования или же для больших судов.

## IDC5 BASIC

### БОРТОВЫЕ ДВИГАТЕЛИ

CRUSADER ENGINES  
CUMMINS MERCUISER DIESEL  
ILMOR  
INDMAR  
KODIAK MARINE  
MARINE POWER  
MERCUISER  
MERCURY DIESEL  
MERCURY RACING  
PANTHER AIRBOATS  
PCM MARINE ENGINES  
VOLVO PENTA

### ЗАБОРТОВЫЕ ДВИГАТЕЛИ

EVINRUDE  
HONDA MARINE  
JOHNSON  
MARINER  
MERCURY  
MERCURY RACING  
PARSUN  
SELVA MARINE  
SEVEN MARINE  
SUZUKI MARINE  
TOHATSU OUTBOARDS  
YAMAHA MARINE

### PWC (PERSONAL WATERCRAFT)

HONDA MARINE  
KAWASAKI MARINE  
SEA-DOO (BRP)  
YAMAHA MARINE

## IDC5 PLUS

(ИНТЕГРАЦИЯ ПО IDC5 BASIC)

### БОРТОВЫЕ ДВИГАТЕЛИ

CATERPILLAR  
CFMOTO  
CUMMINS MARINE  
DAEDONG  
DAF MARINE  
FNM MARINE  
FORD MARINE  
FPT (FIAT POWERTRAIN TECHNOLOGIES)  
HYUNDAI SEASALL  
JOHN DEERE  
LOMBARDINI MARINE  
MAN MARINE  
MTU  
NANNI  
PERKINS  
SCANIA MARINE  
SISU  
STEYR MOTORS  
VM MOTORI  
VOLKSWAGEN MARINE  
YANMAR

### СУДА С БОРТОВЫМИ ДВИГАТЕЛЯМИ

SEA-DOO (BRP)

### ГЕНЕРАТОРЫ

CATERPILLAR  
CUMMINS MARINE  
JOHN DEERE  
KOHLER  
MTU  
VOLVO PENTA

### ПРОМЫШЛЕННЫЕ ДВИГАТЕЛИ

MTU



Проверьте большое покрытие,  
предлагаемое TEXA:  
[www.texa.com/coverage](http://www.texa.com/coverage)



Совместимость и минимальные  
характеристики систем для работы с IDC5:  
[www.texa.com/system](http://www.texa.com/system)

# TEXA

TEXA была основана в 1992 году в Италии и сегодня является одним из мировых лидеров в области проектирования, индустриализации и создания мультибрендовых диагностических приборов, анализаторов выхлопных газов, станций для обслуживания кондиционеров и устройств для теледиагностики легковых, грузовых автомобилей, мотоциклов, морской и сельскохозяйственной техники. TEXA присутствует во всем мире с широкомасштабной дистрибьюторской сетью; в Бразилии, Франции, Великобритании, Германии, Японии, Испании, США, Польше, России продается напрямую через филиалы. В настоящее время в мире насчитывается более 700 сотрудников TEXA, в том числе более 150 инженеров и специалистов, занимающихся НИОКР. В течение многих лет компания TEXA получила множество наград за инновации во многих странах мира. Все приборы TEXA задуманы, спроектированы и произведены в Италии на современных автоматизированных производственных линиях для обеспечения максимальной точности. TEXA особенно внимательна к качеству своей продукции, получив самые строгие сертификаты качества, как TISAX (Trusted Information Security Assessment Exchange), стандарт определяется VDA, Ассоциацией немецких производителей автомобилей, что гарантирует максимальный уровень защиты информации и ноу-хау против всё более частых информационных атак, IATF 16949, стандарт для поставщиков OEM в автомобильной отрасли, VDA 6.3, другой стандарт немецких производителей, который установлен в качестве эталона на международном уровне, и ISO / IEC27001 в области информационной безопасности.

## ПРЕДУПРЕЖДЕНИЕ

Марки и знаки концернов производителей ТС, присутствующие в этой брошюре, имеют своей целью только проинформировать читателя о возможностях продукции TEXA, используемой для транспортных средств вышеупомянутых концернов. Упоминание марок, моделей и электронных систем, содержащихся в данной брошюре, подразумевается только с чисто указательных целей, потому что продукция и ПО TEXA постоянно разрабатывается и обновляется, поэтому в момент прочтения данной брошюры может случиться так, что прибор будет не в состоянии осуществить диагностику всех моделей и электронных систем каждого из концернов производителей. Изображения ТС, присутствующих в данной брошюре, имеют за собой цель упрощения определения категории транспортного средства (легковой, грузовой автомобиль, мотоцикл и т.д.), которым посвящена продукция и/или ПО TEXA. **Данные описания и иллюстрации могут изменяться относительно приведенных в этом материале. TEXA S.p.A. оставляет за собой право производить любые изменения своей продукции без всякого предварительного уведомления о таком изменении.**



Проверьте большое покрытие, предлагаемое TEXA:  
[www.texa.com/coverage](http://www.texa.com/coverage)

Совместимость и минимальные характеристики систем для работы с IDC5:  
[www.texa.com/system](http://www.texa.com/system)

Bluetooth® является собственностью марки Bluetooth SIG, Inc., U.S.A. с лицензией для TEXA S.p.A.  
Android is a trademark of Google Inc



[facebook.com/texacom](https://facebook.com/texacom)



[linkedin.com/company/texa](https://linkedin.com/company/texa)



[instagram.com/texacom](https://instagram.com/texacom)



[youtube.com/texacom](https://youtube.com/texacom)

Copyright TEXA S.p.A.  
cod.8801783

04/2021 - Russo - V10



TEXA

## ООО "ТЕХА ДИАГНОСТИКА"

141031, Московская обл.,  
Мытишинский р-он,  
п. Нагорное, ул. Центральная,  
владение 3, стр.1  
Бизнес Центр "Нагорное"  
Тел. +7 (495) 280 01 32 - [www.texa.ru](http://www.texa.ru)