

**Стартовый период  
выращивания  
цыплят**

Команда Purina®



**Purina**

**Cargill**

## Цыпленок после инкубации

- До 14 дней не способен контролировать  $t^{\circ}$  тела
- Неразвитый желудочно-кишечный тракт:
  - неразвитость микроворсинок кишечника
  - отсутствие полезной микрофлоры
  - недостаточная способность усваивать питательные вещества из корма
- Отсутствие активного иммунитета
- Остаточный желток: 0 дн – 15% живой массы
  - Используется для развития нервной и иммунной, сердечнососудистой и пищеварительной систем
  - Источник пассивного иммунитета, благодаря наличию антител
- Быстрый рост и развитие всех органов и систем (за 7 дней вес увеличивается в 4-5 раз)



**Цыпленок  
очень уязвим**

## 7 точек контроля в стартовый период

Вода

Корм

Температура

Вентиляция

Подстилка

Плотность посадки

Освещение

Все точки контроля  
одинаково важны



Purina

## 7 точек контроля в стартовый период



# Температура

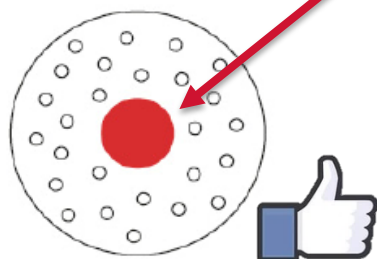
- До 14 дней цыплята не способны контролировать  $t^{\circ}$  тела
- Идеальные условия при посадке цыплят (0 дн):
  - $t^{\circ}$  воздуха  $32^{\circ}$
  - $t^{\circ}$  подстилки  $28-30^{\circ}$
  - Относительная влажность 60-70%
- Интенсивность теплоотдачи оборудования:
  - Брудерная зона 970 БТЕ/м<sup>2</sup> или 0.28 кВт/м<sup>2</sup>
  - Неиспользуемые части птичника 540 БТЕ/м<sup>2</sup> или 0.16 кВт/м<sup>2</sup>

| Возраст<br>Т<br>(дн) | Норма |       | Темп. сух термометра при<br>ОВ% |                        |       |       |
|----------------------|-------|-------|---------------------------------|------------------------|-------|-------|
|                      |       |       |                                 | Идеальное<br>состояние |       |       |
|                      | Темп  | ОВ%   | 50                              | 60                     | 70    | 80    |
| сутки                | 30 °С | 60-70 | 33 °С                           | 31 °С                  | 29 °С | 27 °С |
| 3                    | 28 °С | 60-70 | 32 °С                           | 30 °С                  | 28 °С | 26 °С |
| 6                    | 27 °С | 60-70 | 31 °С                           | 29 °С                  | 27 °С | 25 °С |
| 9                    | 26 °С | 60-70 | 30 °С                           | 28 °С                  | 26 °С | 24 °С |
| 12                   | 25 °С | 60-70 | 27 °С                           | 25 °С                  | 24 °С | 23 °С |
| 15                   | 24 °С | 60-70 | 26 °С                           | 24 °С                  | 23 °С | 21 °С |
| 18                   | 23 °С | 60-70 | 25 °С                           | 23 °С                  | 22 °С | 20 °С |
| 21                   | 22 °С | 60-70 | 24 °С                           | 22 °С                  | 21 °С | 19 °С |
| 24                   | 21 °С | 60-70 | 23 °С                           | 21 °С                  | 20 °С | 18 °С |
| 27                   | 20 °С | 60-70 | 23 °С                           | 20 °С                  | 19 °С | 17 °С |

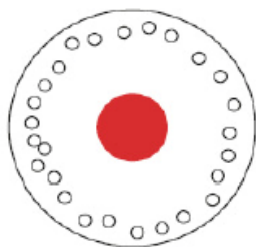
# Температура

- **Использование точечных брудеров**
  - Нагреть птичник за 24 часа до посадки
  - Важно соблюдать  $t^{\circ}$  режим
  - Точно под брудером должно быть  $40.5^{\circ} C$

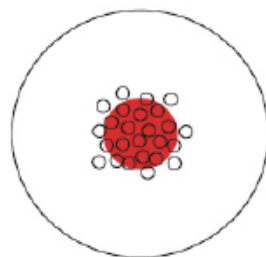
Температура верная



Температура слишком высокая



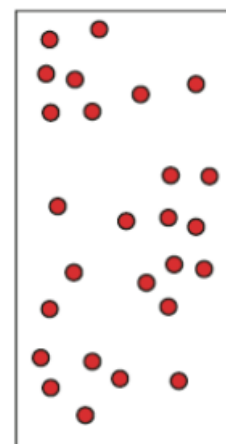
Температура слишком низкая



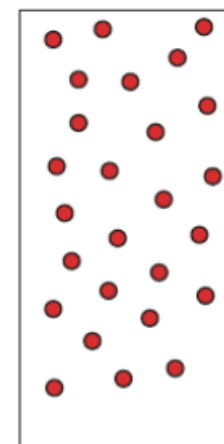
- **Выращивание на всей площади птичника**
  - Нагреть птичник за 48 часов до посадки
  - Не допускать сквозняков и холодных зон

Температура

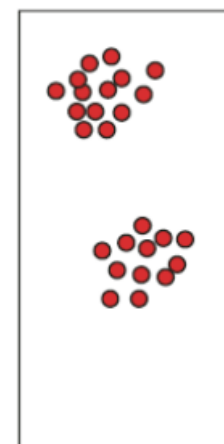
Верная



Высокая



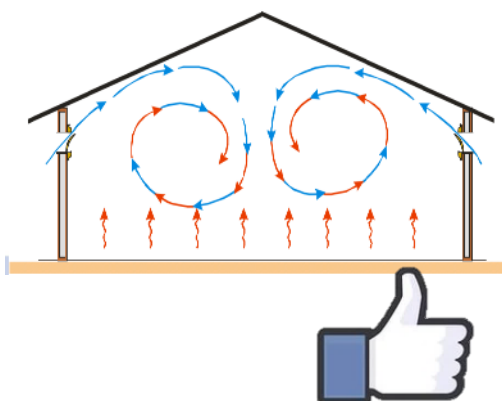
Низкая



# Вентиляция

- **Скорость движения воздуха на уровне цыплят не более 0.10 м/сек**
- **Минимальная вентиляция необходима, чтобы обеспечить поступление кислорода, для удаление влажности и углекислого газа. При этом важно не переохладить цыплят и избегать сквозняков (помещение должно быть герметичным).**
- **Воздух должен смешиваться с теплым воздухом над птицей, а не падать на цыплят**

**Правильное направление движения воздуха**



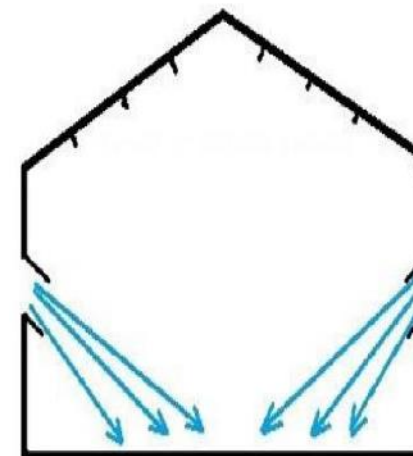
**Холодный воздух смешивается с теплым воздухом**



**Холодный воздух падает на птицу**



**Холодный воздух падает на птицу**



# Температура и вентиляция

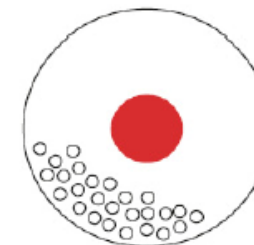
Птица равномерно распределена по всей площади пола, активно потребляет корм и воду.



Птица сосредоточена большими группами, малоактивна, жмется друг к другу. Причина: низкая температура, сквозняки



Сквозняк в брудерной зоне





## Подстилка

- Пол укрывается подстилкой толщиной 5-10 см, при напольном кормлении не более 5 см
- Оптимальный материал – древесная стружка, приемлемый – рубленая солома (2-3 см).
- Подстилочный материал должен быть сухим и чистым
- t° подстилки при посадке 28-30°

## Плотность посадки

- Начальная плотность посадки не более 40 гол/м<sup>2</sup>
- Финальная плотность посадки (живая масса на убое более 3.5 кг) 10-12 гол/м<sup>2</sup>

# Освещение



## Возраст

## День/Ночь

0 дн

24/0

1-7 дн

23/1

7-14 дн

20/4

14-21 дн

20/4

После 21 дн

21/3

## Интенсивность

60 люкс

50 люкс

Плавное снижение до 20 люкс

20 люкс

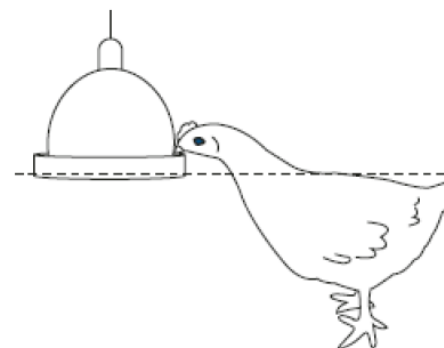
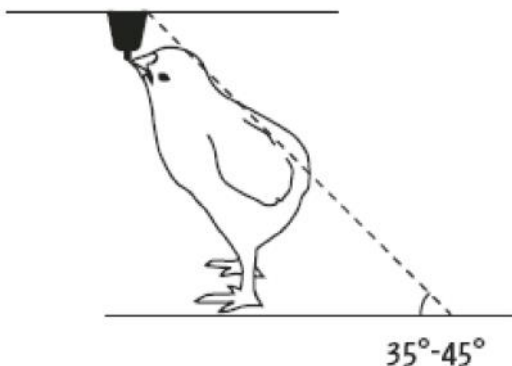
15 люкс

- **Чередование часов света и темноты важно, потому что это стимулирует аппетит**

- **Интенсивность важна, чтобы цыплята могли легко увидеть корм и воду**
- **Важна равномерность освещения**

# Вода

- Цыпленок на 75% состоит из воды, по дороге с инкубатора теряет 0.1 г воды в час
- Поилки должны быть подготовлены до посадки цыплят и доступны не далее 1 м
- Вода должна быть свежей и чистой,  $t^{\circ}$  не ниже  $20^{\circ}$  С. Поилки должны быть чистыми
- Дополнительные поилки, в первые 3-7 дней одна 4-литровая поилка на каждые 50 голов
- **Ниппельные поилки**
  - Норма 1 ниппель на 10 голов
  - Повышенное давление для получения капли, также продавить ниппели
  - В первые 24-48 часов уровень ниппеля на высоте глаз
  - На 3-й день установить под углом  $45^{\circ}$  к положению головы
- **Колокольные поилки**
  - Норма 1 поилка на 50 голов
  - Низкое давление, равномерный приток воды
  - В первые 24-72 часа высокий уровень воды. На 4-е сутки уровень воды 19 мм
  - До 7 дней высота поилки на уровне спинки



Дно поилки на высоте спины цыпленка

# Вода

## Правильная высота ниппелей



## Слишком низкий уровень поилок



## Грязная вода

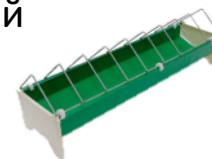


# Корм

- Кормушки должны быть подготовлены до посадки цыплят и доступны цыпленка не далее 1 м
- Важно обеспечить немедленный доступ к корму после посадки, дважды в день менять корм
- В первую неделю каждый 1 г потребленного корма конвертируется в 1,2 г живого веса



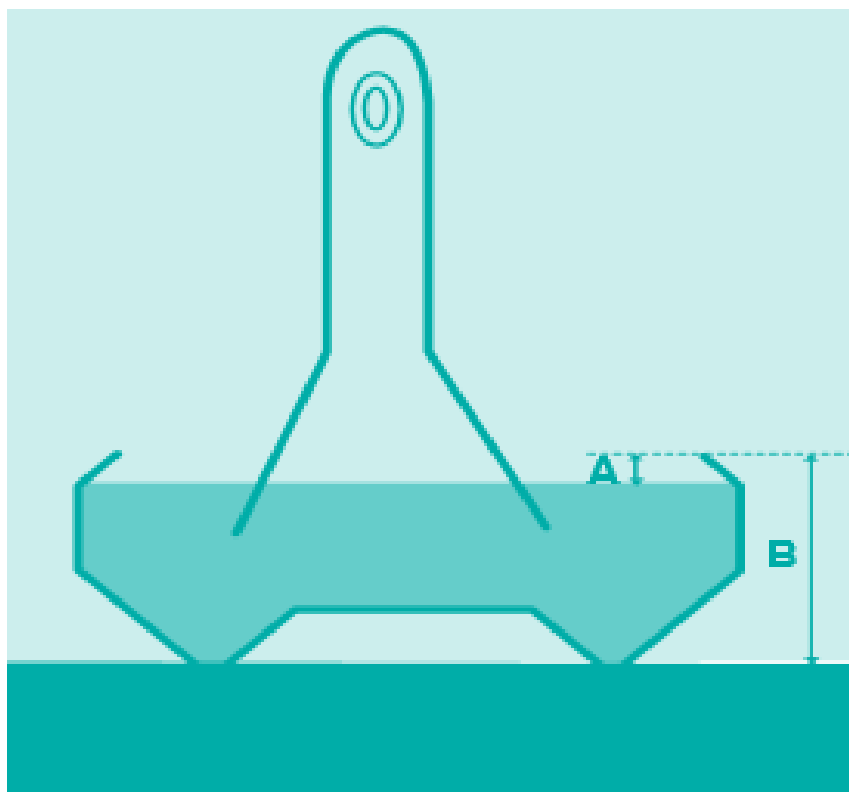
- **Поддоны для корма**
  - 1 поддон на 50 цыплят
  - Избегать переполнения
- **Рассыпать корма на бумагу 50 г/гол**
  - Бумага может закрывать мин 25% брудерной зоны и до 100% пола
- **Обычные кормушки**
  - 1 кормушка на 10 л на 100 голов
  - Рекомендуется поставить с 1-го дня для приучения или постоянное использование с возраста 5-7 дней
  - Желоба менее предпочтительны



# Корм

## Выбор контейнерной кормушки:

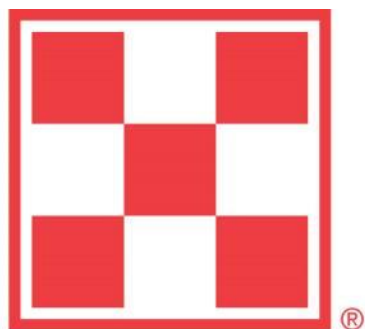
- При стандарте  $A + B = 6$  см цыпленок будет поедать из чашки с 3-го дня



- Если полученный результат превышает 6 см, то добавляйте 2 дня на каждый сантиметр, чтобы определить день, после которого цыплята смогут удобно поедать корм
- Если  $A + B = 7$  см, то цыпленок сможет поедать корм на  $(3 + 2 \times (7-6)) = 5$ -й день, прежде чем они действительно смогут пользоваться кормушкой

# Корм

- Корм должен быть с высокой питательностью
- Ингредиенты с высокой усвояемостью
- Гарантированно высокое качество



**Purina**

## Стартеры для бройлеров Purina

- **Эффективно и выгодно**
  - Здоровый быстрый рост
  - Крепкое здоровье и высокая сохранность
  - Экономия для семейного бюджета
- **Надежно и безопасно**
  - Гарантированное качество и остаточные сроки годности
  - Строгий контроль качества сырья и готовой продукции
  - Более стабильные результаты
- **Удобно и просто**
  - Профилактика заболеваний
  - Исключаются выпойки витаминными и аминокислотными комплексами, добавки и прикормки





Purina

# Стартеры для бройлеров Purina



**Комбикорм**  
**Стартер ПРОФИ 3166 0-10 дней,**  
0.35 кг/гол  
гранула 2 мм



# Стартеры для бройлеров Purina

## Стартер для бройлеров ПРОФИ 3166

- Готовый сбалансированный корм
- Высокая питательность и усвояемость
- Дополнительно содержит:
  - Эфирные масла
  - Органические кислоты
  - Кокцидиостатик
  - Функциональные добавки
  - Ферменты
- Форма выпуска:  
**гранула 2 мм**

| Питательность         |       |
|-----------------------|-------|
| Сырой протеин         | 22.5% |
| Обм. энергия, Ккал/кг | 2950  |
| Лизин общ.            | 1.3%  |
| Метионин+цистин общ.  | 0.93% |
| Кальций дост.         | 1.0%  |
| Фосфор перев.         | 0.5%  |

- Производство: Азов, Клин
- Срок годности: 6 месяцев

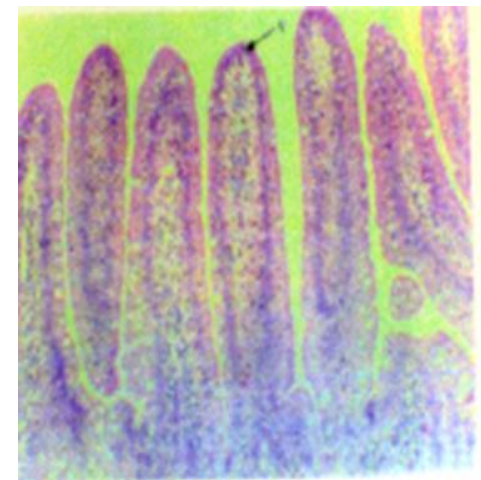
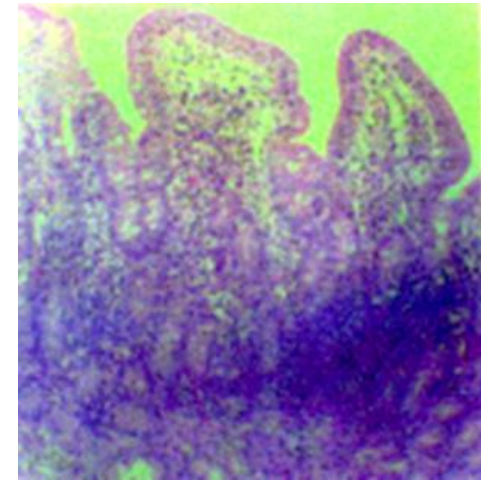
# Стартер для бройлеров

## Purina® ПРОФИ 3166



### Действие на организм птицы

- Полное обеспечение потребностей организма птицы, Нормализация обмена веществ;
- Антибиотик подавляет патогенную микрофлору кишечника;
- Кокцидиостатик - профилактика кокцидоза;
- Бутираты поддерживают иммунитет;
- Ферменты улучшают пищеварение и обеспечивают высокую усвояемость питательных веществ корма;
- Фитогеники - натуральные добавки растительного происхождения. Стимулируют аппетит и выработку эндогенных ферментов, повышают усвояемость питательных веществ, снижают продукцию аммиака (до 50%)
- Раскрытие генетического потенциала роста птицы.



# Выгода для семейного бюджета



Стартер Purina

484 тг/кг

3.5 кг на 10 цыплят

1700 тг за 5 кг



ПК-5

310 тг/кг

5 кг на 10 цыплят

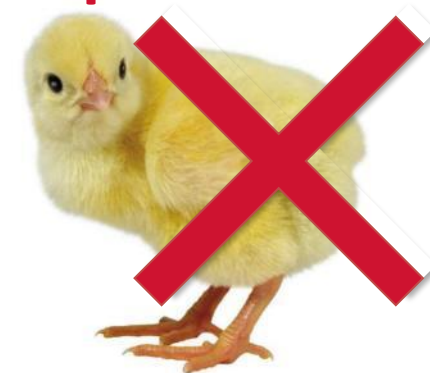
1550 тг за 5 кг

Экономия ?

**150 тг**

Падёж

1 цыпленка



Потеря

**300 тг**

## Критерий успеха

- Если создать комфортные условия, то цыплята потребляют корм согласно нормативам, зоб наполняется кормом и водой, становится полным мягким и округлым.
- Если зоб полный, но физическая структура корма чувствуется на ощупь, то птица не выпила достаточно воды.
- С цыплятами нужно обращаться очень осторожно
- По прошествии первых 2 часов после посадки зоб должен быть полный у 75% цыплят. По истечении 24 часов – у 95%.

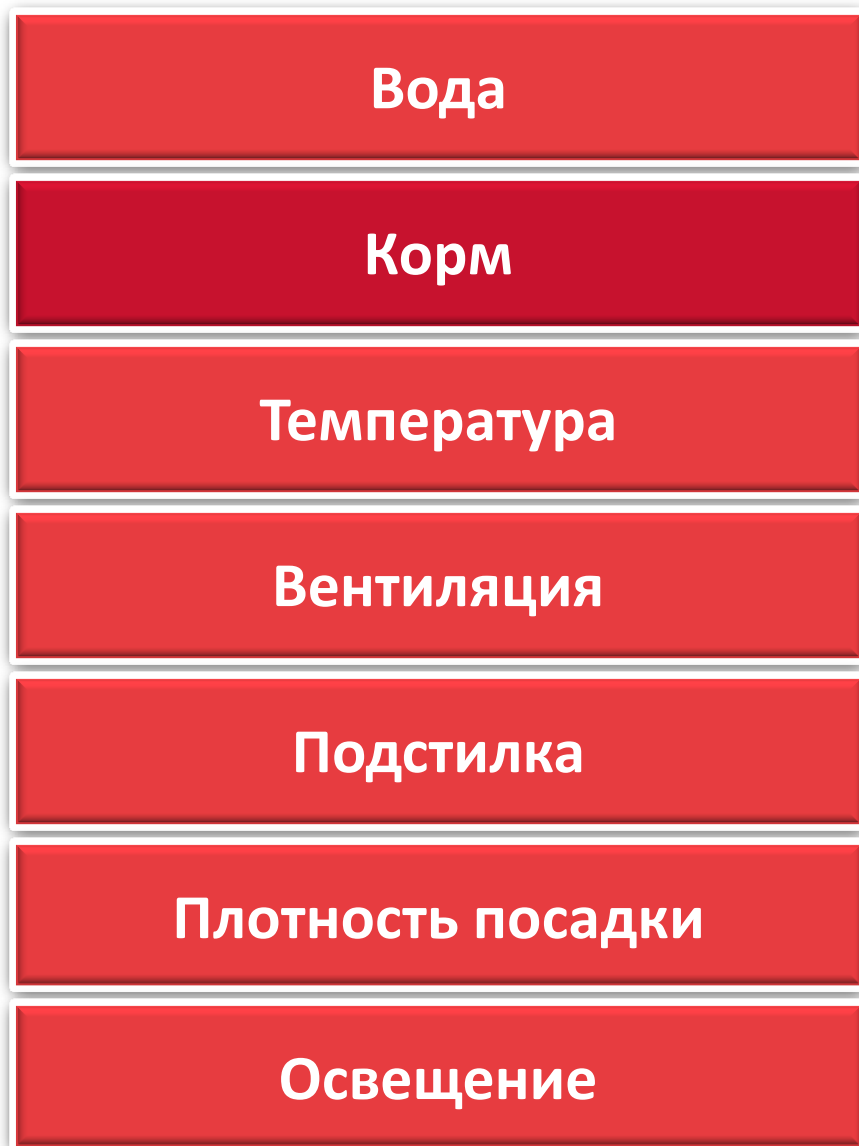
Зоб полный



Зоб пустой



## 7 точек контроля в стартовый период



- Быстрое и раннее развитие
- Сохранность
- Однородность
- Вес в 7 дней
- Конверсия корма

The logo features a green, curved, leaf-like shape positioned above the word "Cargill". The word "Cargill" is written in a bold, italicized, black sans-serif font. A registered trademark symbol (®) is located to the upper right of the final letter of the word.

***Cargill***®