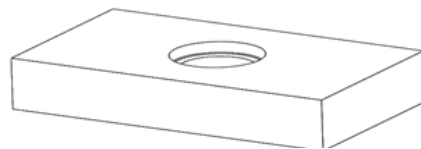


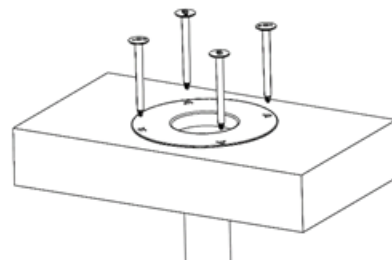
Инструкция по монтажу воронок серия V-PVC

1 Проверьте комплектность продукта: листовойловитель ПВХ - 1 шт., основание воронки-1 шт.

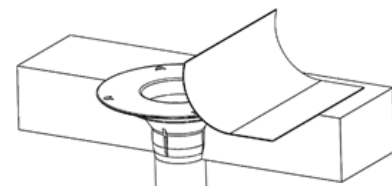
2 Выполните вырез установочного отверстия для кровельной воронки в нижней точке кровельной конструкции.



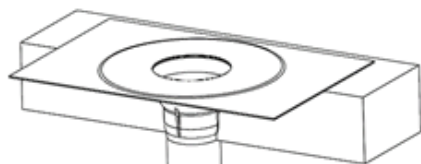
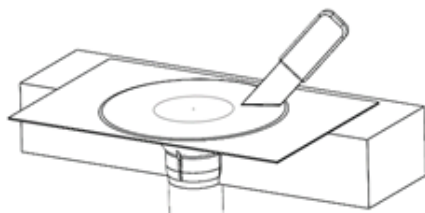
3 Поместите кровельную воронку в подготовленное установочное отверстие в конструкции кровли и жестко закрепите на несущей конструкции при помощи крепежа. Длину крепежа следует подбирать в зависимости от толщины «кровельного пирога».



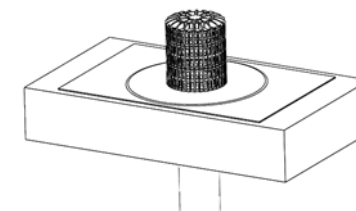
4 Приварите ПВХ мембрану к фланцу водоприемной воронки.



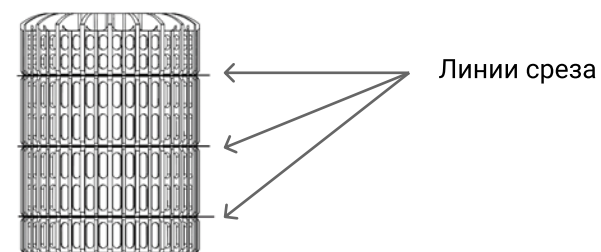
5 Прорежьте кровельный ковер по диаметру трубы водоприемной воронки.



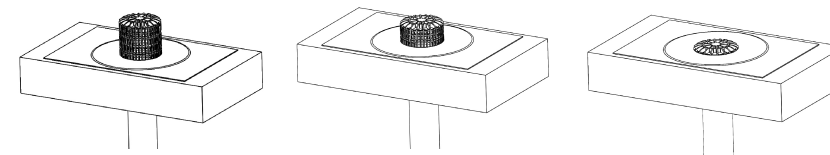
6 Установите листовойловитель в фланцевую конструкцию после окончания монтажных работ.



7 Изменять высоту листовоголовителя можно путём подрезки его нижней части, используя три специальные кольцевые канавки, расположенные на внешней стороне листовоголовителя.



Примеры установки листовоголовителя:



* при использовании обогреваемой воронки подключение электрического кабеля к сети необходимо осуществлять через гидроизоляционную муфту или распаечную коробку. В качестве автоматизации управления подключения электрообогрева, а также в целях экономии электроэнергии, можно применять различные системы управления (например, термостат, который будет подавать питание (от сети 220В) на кабель в диапазоне температур от -5°C до +5°C).

*До завершения монтажных работ, для исключения попадания посторонних предметов в ливнесток, в корпус воронки установить крышку-заглушку.

