



V-2F/FP

ШАРОВОЙ КРАН ИЗ НЕРЖАВЕЮЩЕЙ СТАЛИ / ДВУХСОСТАВНОЙ ФЛАНЦЕВЫЙ

ОБЩИЕ ХАРАКТЕРИСТИКИ

Главным элементом в шаровом кране является сам шар, имеющий отверстие в середине. Его поворот на 90° переводит кран из полностью открытого в закрытое положение. Шаровые краны в основном используются в местах, где необходимо частое и быстрое открытие и закрытие.

Преимуществами являются низкие потери давления, простота открывания и закрывания, хорошее уплотнение, малый вес и занимаемая площадь. Уплотнение состоит из двух частей: уплотнение шара и уплотнение вала.

Материалы:

Корпус: AISI316 / AISI304 нерж. сталь

Шар: AISI316 / AISI304 нержавеющая сталь

Соединение:

Фланцевое

Номинальный диаметр:

DN15 (1/2") - DN200 (8")

Класс давления:

PN40 (1/2" - 2")

PN16 (2 1/2" - 4")

PN16 (5" - 8")

Диапазон температур:

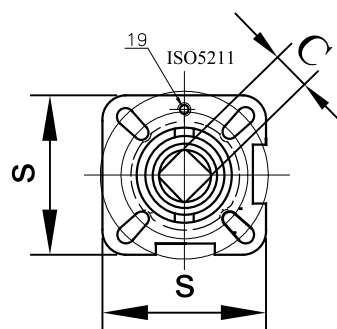
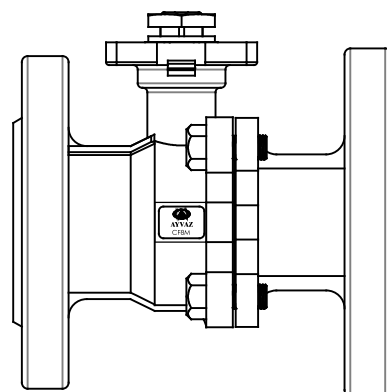
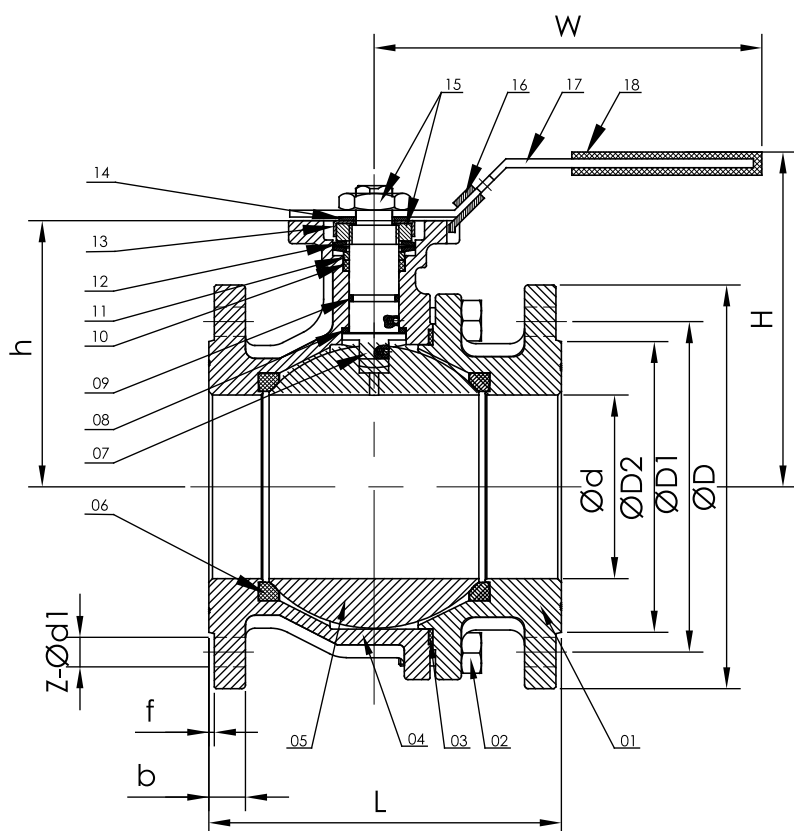
В зависимости от используемого материала от -25°C 180°C

Применение:

- Линии отопления и охлаждения
- Пищевая промышленность
- Химическая промышленность
- Судостроение
- Целлюлозно-бумажные фабрики

V-2F/FP ШАРОВОЙ КРАН ИЗ НЕРЖАВЕЮЩЕЙ СТАЛИ / ДВУХСОСТАВНОЙ ФЛАНЦЕВЫЙ

DN15-DN100 ТЕХНИЧЕСКИЕ ХАРАКТЕРИСТИКИ

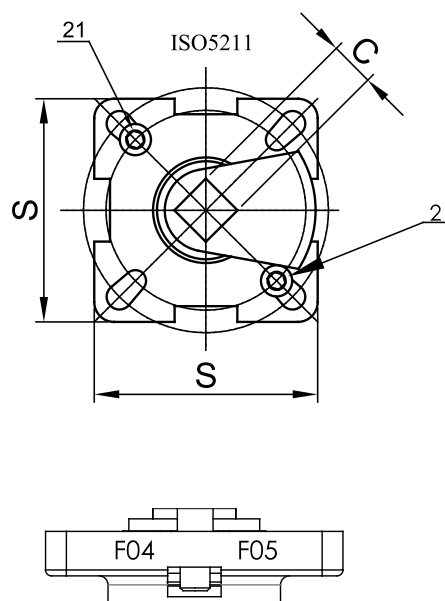
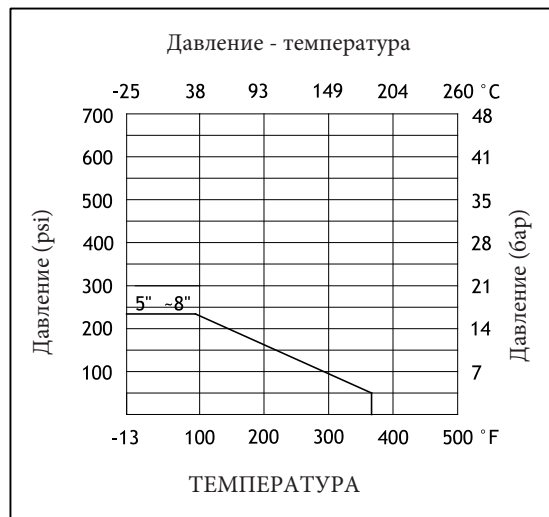
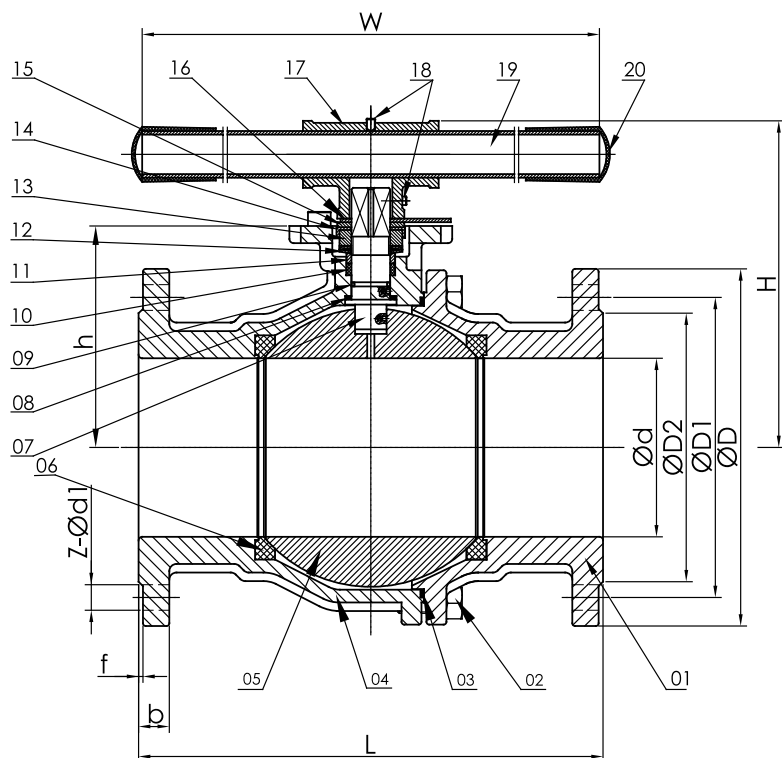


Список частей		
	Наименование	Материал
1	Крышка	CF8M/CF8
2	Болт	SS304
3	Уплотнение корпуса	PTFE
4	Корпус	CF8M/CF8
5	Шар	SS316
6	Уплотнение шара	R-PTFE(15%)
7	Шток	SS316
8	Тефлоновое уплотнение	PTFE
9	Уплотнительное кольцо	Витон
10	Уплотнение	SS304
11	Уплотнительное кольцо	SS304
12	Пружинное кольцо	SS304
13	Стопор	SS304
14	Кольцо	SS304
15	Гайка	SS304
16	Блокировка ручки	SS304
17	Ручка	SS304
18	Покрывтие ручки	Пластик
19	Штифт	SS304

РАЗМЕРЫ (мм)														
DN	L	D	D1	D2	b	f	H	W	C	Z-Ød1	h	s	Nm	кг
15	115	95	65	45	16	2	82	117	9	4-Ø14	48	42,6	5	2
20	120	105	75	58	18	2	87	117	9	4-Ø14	53	42,6	8	3
25	125	115	85	68	18	2	90	164	11	4-Ø14	58,5	50	10	4
32	130	140	100	48	18	2	100	164	11	4-Ø18	71	50	14	5
40	140	150	110	88	18	3	116	203	14	4-Ø18	76,5	64,5	18	6,5
50	150	165	125	102	18	3	125	203	14	4-Ø18	85	64,5	25	9
65	170	185	145	122	18	3	154	255	17	4-Ø18	100	93,6	48	14
80	180	200	160	138	20	3	164	255	17	8-Ø18	112,5	93,6	75	18
100	190	220	180	158	20	3	180	302	17	8-Ø18	125,5	93,6	110	26

V-2F/FP ШАРОВОЙ КРАН ИЗ НЕРЖАВЕЮЩЕЙ СТАЛИ / ДВУХСОСТАВНОЙ ФЛАНЦЕВЫЙ

DN125-DN200 ТЕХНИЧЕСКИЕ ХАРАКТЕРИСТИКИ



Список частей		
	Наименование	Материал
1	Крышка	CF8M/CF8
2	Болт	SS304
3	Уплотнение корпуса	PTFE
4	Корпус	CF8M/CF8
5	Шар	SS316
6	Уплотнение шара	R-PTFE(15%)
7	Шток	SS316
8	Кольцо	PTFE
9	Уплотнительное кольцо	Витон
10	Уплотнение	PTFE
11	Уплотнительное кольцо	SS304
12	Пружинное кольцо	SS304
13	Гайка	SS304
14	Стопор гайки	SS304
15	Кольцо	SS304
16	Блокировка ручки	SS304
17	Кольцо	SS304
18	Винт	SS304
19	Ручка	Оцинков. сталь
20	Покрытие ручки	Пластик
21	Штифт	SS304

РАЗМЕРЫ (мм)																
DN	L	D	D1	D2	b	f	H	W	C	Z-Ød1	h	s	Nm	Kr		
125	325	250	210	188	22	3	228	600	22	8-Ø18	115	114	200	40		
150	350	285	240	212	22	3	246	600	22	8-Ø22	172,5	114	300	53		
200	400	340	295	295	24	3	310	800	27	12-Ø22	217	131	400	57		

V-2F/FP ШАРОВОЙ КРАН ИЗ НЕРЖАВЕЮЩЕЙ СТАЛИ / ДВУХСОСТАВНОЙ ФЛАНЦЕВЫЙ

V-2F / FP ШАРОВОЙ КРАН ИЗ НЕРЖАВЕЮЩЕЙ СТАЛИ / ДВУХСОСТАВНОЙ ФЛАНЦЕВЫЙ



ЦЕНТРАЛЬНЫЙ ОФИС - ЗАВОД

Atatürk Sanayi Bölgesi Hadımköy Mahallesi Mustafa 'nan Caddesi No: 44 Arnavutköy - İSTANBUL
Tel: +90 212 771 01 45 (pbx) | Fax: +90 212 771 47 27
info@ayvaz.com | www.ayvaz.com

Cona Caserta/Italy

Tel: +39 0823 187 3988
rmolaro@ayvaz.com

Ayvaz Serbia Belgrad/Serbia

Tel: +381 61 658 70 52
yakbiyik@ayvaz.com

Ayvaz Germany Viernheim/Germany

Tel: +49 62046014399
germany@ayvaz.com

Ayvaz Ukraine Kiev/Ukraine

Tel: +380 44 390 57 57
info@ayvaz.com.ua

Tricorr Warsaw/Poland

Tel: +48-32-783-295-1
tricorr@tricorr.eu

Hacı Ayvaz M.E. Dubai/U.A.E

Tel: +971 563550822
+971 501306871
mideast@ayvaz.com

Ayvaz China Cixi City/China

Tel: +86 0574 5897 3851
info@ayvazchina.com

Ayvaz Kazakhstan LLP Almaty/Kazakhstan

Tel: +7 (727) 327 97 57
info_kz@ayvaz.com
www.ayvaz.kz

Ayvaz N İsperih/Bulgaria

Tel: +359 8431 27 32
office@ayvaz-n.eu