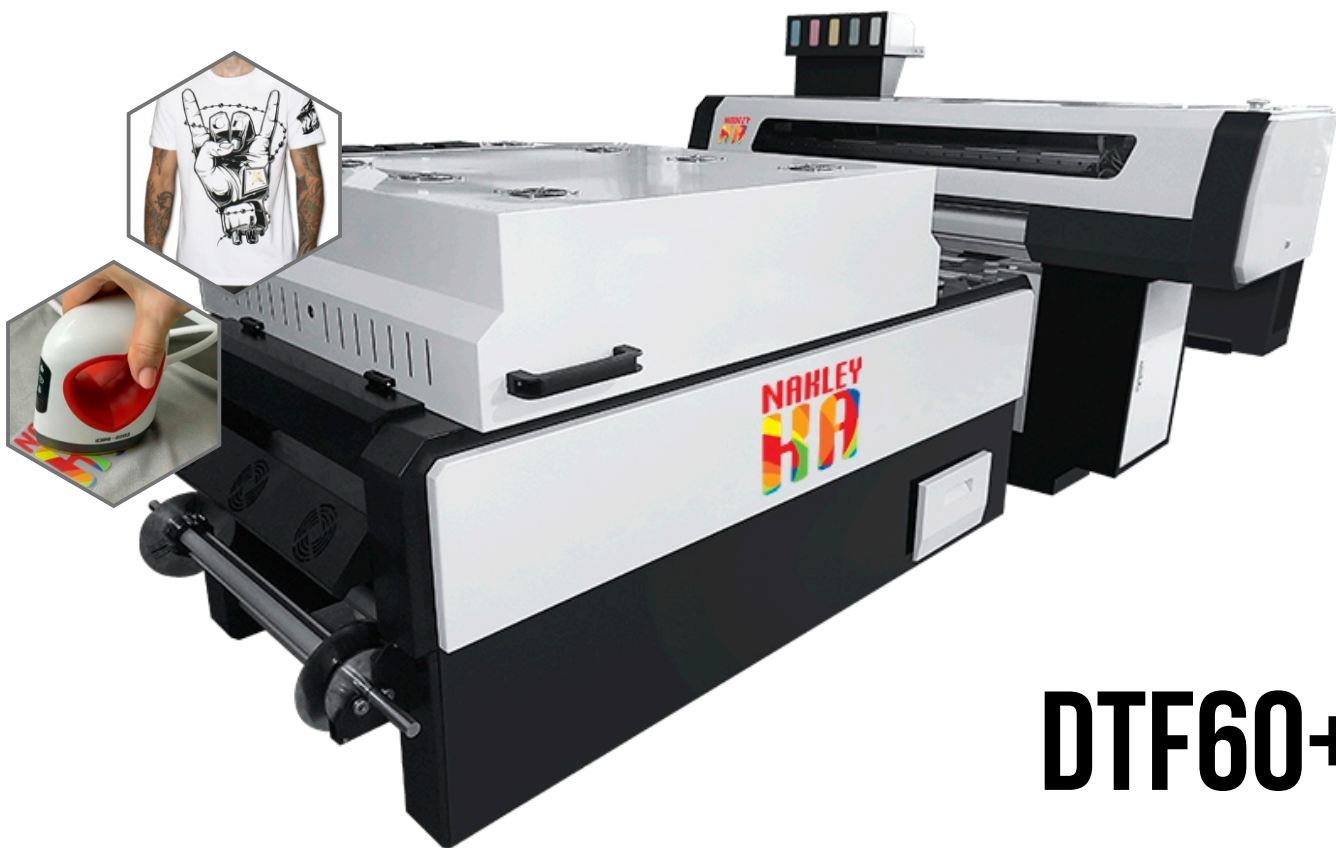
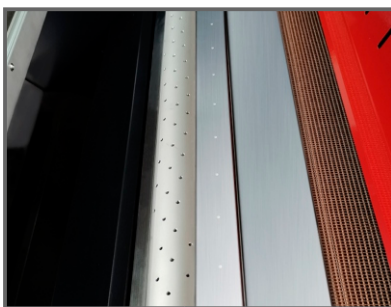


РУЛОННЫЙ DTF + ПРИНТЕР ШИРИНОЙ ПЕЧАТИ 60 СМ. (ФОРМАТ А1)

ПРОФЕССИОНАЛЬНЫЙ ПОДХОД К ЦИФРОВОЙ DTF ПЕЧАТИ НАКЛЕЕК ДЛЯ ТКАНИ.



DTF60+

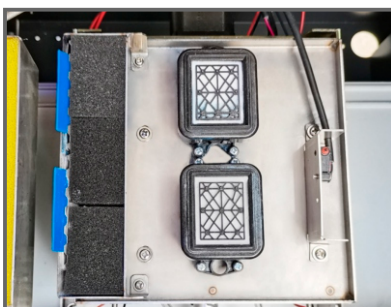
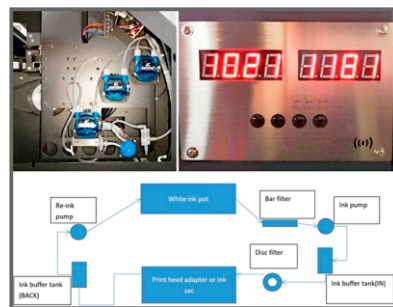


МЕХАНИКА

ЗАПАТЕНТОВАННАЯ КОНСТРУКЦИЯ ВАЛА, ПОДАЮЩЕГО ПЛЕНКУ ВАКУУМНЫМ ПРИЖИМОМ, ОБЕСПЕЧИВАЕТ ПЛАВНУЮ, КОНТРОЛИРУЕМУЮ ПОДАЧУ ПЛЕНКИ В ЗОНУ ПОЛИМЕРИЗАЦИИ. ОБЕСПЕЧИВАЕТ РАВНОМЕРНЫЙ ПРОГРЕВ КЛЕЯ БЕЗ ДЕФОРМАЦИЙ И ЗАМЯТИЙ ПЛЕНКИ.

ЦИРКУЛЯЦИЯ

ЗАПАТЕНТОВАННАЯ СИСТЕМА ЦИРКУЛЯЦИИ БЕЛЫХ ЧЕРНИЛ С ПОСТОЯННЫМ ДАВЛЕНИЕМ ОБЕСПЕЧИВАЕТ ЧРЕЗВЫЧАЙНО СТАБИЛЬНУЮ ПОДАЧУ БЕЛЫХ ЧЕРНИЛ ЗА СЧЕТ КОНТРОЛЯ ДАВЛЕНИЯ ВОЗДУХА ПРИ ЦИРКУЛЯЦИИ БЕЛЫХ ЧЕРНИЛ. ПРОДЛЕВАЕТ ЖИЗНЬ ГОЛОВЕК.



ЧЕРНИЛА

СПЕЦИАЛЬНЫЙ СЕНСОР ПОЛОЖЕНИЯ КАРЕТКИ ОБЕСПЕЧИВАЕТ ИДЕАЛЬНОЕ СООТВЕТСТВИЕ ПАРКОВОЧНОЙ СТАНЦИИ И ПОДОШВЫ ПЕЧАТАЮЩИХ ГОЛОВКИ. ПРЕДОТВРАЩАЕТ ИСПАРЕНИЕ ЧЕРНИЛ И ГАРАНТИРУЕТ, ЧТО ДЮЗЫ ПЕЧАТАЮЩИХ ГОЛОВКИ НЕ ВЫСОХНУТ.

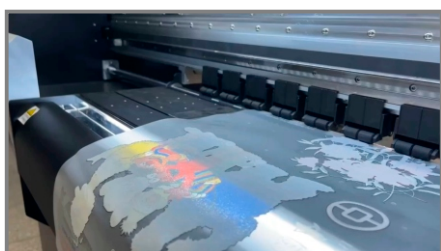
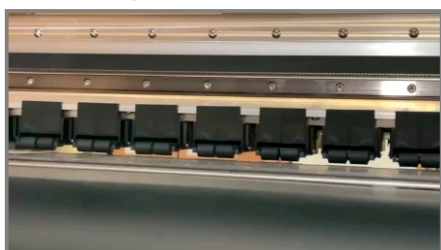
ТОЧНОСТЬ

ИНДУСТРИАЛЬНАЯ СИСТЕМА ПОДАЧИ МАТЕРИАЛА С ПОСТОЯННЫМ НАТЯЖЕНИЕМ, ГАРАНТИРУЕТ ТОЧНОСТЬ ПЕЧАТИ ДАЖЕ САМЫХ МЕЛКИХ ЭЛЕМЕНТОВ, РЕШАЕТ ПРОБЛЕМУ ИЗМЕНЕНИЯ ШАГА ПОДАЧИ ПЛЕНКИ ПРИ УМЕНЬШЕНИИ ВЕСА РУЛОНА В ПРОЦЕССЕ ПЕЧАТИ.





РУЛОННЫЙ DTF ПРИНТЕР ТЕХНИЧЕСКАЯ СПЕЦИФИКАЦИЯ



МОДЕЛЬ	DTF60PLUS
ОБЛАСТЬ ПРИМЕНЕНИЯ	НАТУРАЛЬНЫЕ, СИНТЕТИЧЕСКИЕ И ПОЛИМЕРНЫЕ ТКАНИ,
ПЕЧАТАЮЩИЕ ГОЛОВЫ	EPSON I3200 - 2 ГОЛОВЫ / СМΥΚ + WWW
ШИРИНА ПЕЧАТИ	60 CM. ПЛАТФОРМА 65 CM.
СКОРОСТЬ ПЕЧАТИ	4 PASS - 15 М ² /Ч. 6 PASS - 10 М ² /Ч. 8 PASS - 8 М ² /Ч.
ЧЕРНИЛА	DTF ЧЕРНИЛА, СИСТЕМА РЕЦИРКУЛЯЦИИ БЕЛЫХ ЧЕРНИЛ
УПРАВЛЕНИЕ ЦВЕТОМ	ICC OF DENSITY CURVE PROFILING
МАТЕРИАЛ ПЕЧАТИ	PET ПЛЕНКА ГОРЯЧЕГО/ХОЛОДНОГО ОПРЕТИРОВАНИЯ
СИСТЕМА НАГРЕВА	ПЕРЕДНИЙ ЦЕНТРАЛЬНЫЙ И ЗАДНИЙ НАГРЕВАТЕЛЬ
СИСТЕМА УПРАВЛЕНИЯ	ЭЛЕКТРОНИКА СОБСТВЕННОЙ РАЗРАБОТКИ
RIP СИСТЕМА	PHOTOPRINT
ОПЕРАЦИОННАЯ СИСТЕМА	WINDOWS WIN7 / WIN10
ИНТЕРФЕЙС	ИЗЕРНЕТ RJ-45
ПИТАНИЕ	220 В, 50ГЦ, 10А, 350 ВТ
ГАБАРИТЫ ПРИНТЕРА	1800 X 840 X 1260 MM
ГАБАРИТЫ УПАКОВКИ	1810 X 940 X 1360 MM
ВЕС N/G	N.W. 160 KG / G.W. 200 KG

ДААНАЯ СПЕЦИФИКАЦИЯ НЕСЕТ СПРАВЧНЫЙ ХАРАКТЕР. ПРОИЗВОДИТЕЛЬ ОСТАВЛЯЕТ ЗА СОБОЙ ПРАВО НА ВНЕШЕНИЕ ИЗМЕНЕНИЙ И МОДИФИКАЦИЮ ОБОРУДОВАНИЯ ПО СВОЕМУ УСМОТРЕНИЮ БЕЗ ПРЕДВАРИТЕЛЬНОГО УВЕДОМЛЕНИЯ.

СИСТЕМА НАНЕСЕНИЯ КЛЕЯ ТЕХНИЧЕСКАЯ СПЕЦИФИКАЦИЯ



ПОДАЧА МАТЕРИАЛА	ВАКУУМНЫЙ ВАЛ И СИСТЕМА ПОСТОЯННОГО НАТЯЖЕНИЯ
НАНЕСЕНИЕ ПУДРЫ	ИНТЕЛЛЕКТУАЛЬНАЯ СИСТЕМА ДОЗИРОВАНИЯ ПУДРЫ
СИСТЕМА СУШКИ	УМНАЯ СИСТЕМА ДВУХСТОРОННЕГО НАГРЕВА
УПРАВЛЕНИЕ	СЕНСОРНАЯ ПАНЕЛЬ С РУЧНЫМ И АВТО РЕЖИМОМ
ФИЛЬТРАЦИЯ	ИНТЕГРИРОВАННАЯ СИСТЕМА ОТЧИСТКИ ВОЗДУХА
ГАБАРИТЫ МАШИНЫ N/G	M.S 2405 X 1192 X 1202 MM / P.S. 1930 X 1145 X 1105 MM
ВЕС N/G, ЭЛЕКТРОПИТАНИЕ	N.W. 240 KG / G.W. 350 KG, 220 В., 9 А., 2 КВТ / Ч.

ДААНАЯ СПЕЦИФИКАЦИЯ НЕСЕТ СПРАВЧНЫЙ ХАРАКТЕР. ПРОИЗВОДИТЕЛЬ ОСТАВЛЯЕТ ЗА СОБОЙ ПРАВО НА ВНЕШЕНИЕ ИЗМЕНЕНИЙ И МОДИФИКАЦИЮ ОБОРУДОВАНИЯ ПО СВОЕМУ УСМОТРЕНИЮ БЕЗ ПРЕДВАРИТЕЛЬНОГО УВЕДОМЛЕНИЯ.

