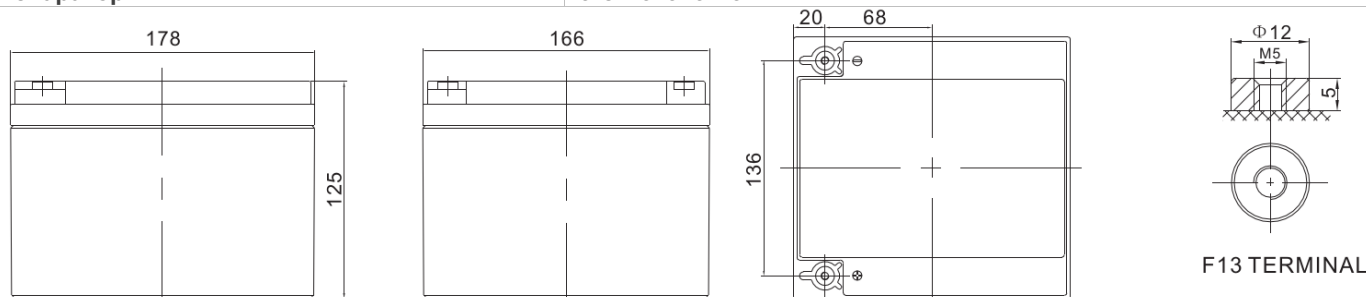


**Challenger AS12-26** – герметизированная необслуживаемая аккумуляторная батарея VRLA, AGM. Серия AS12 разработана для использования в источниках бесперебойного питания, системах безопасности, медицине, системах связи. Срок службы 6-8 лет. Соответствует стандартам IEC, JIS, BS.



Модель	Емкость, Ач		Габариты, мм. ±1.5мм			Вес, кг. ±5.0%
	C10, 1,80 В/эл	C20, 1,75 В/эл	Д	Ш	В	
AS12-26	24,3	26,0	166	178	125	7,40

<b>Вольтаж</b>	12В
<b>Ток разряда, максимальный</b>	260 А (5 сек)
<b>Внутреннее сопротивление</b>	12 мОм
<b>Ток короткого замыкания</b>	900 А
<b>Диапазон рабочих температур</b>	Разряд: -20...+60°C Заряда: 0...+50°C Хранение: -20...+50°C
<b>Напряжение заряда (буф. режим)</b>	13,7-13,9В (25°C)
<b>Максимальный ток заряда</b>	7,8 А
<b>Уравнительный заряд и режим циклирования</b>	14,6-14,8В (25°C)
<b>Саморазряд</b>	< 3% / мес..
<b>Терминалы</b>	F13 Болт М5
<b>Корпус</b>	ABS (UL94-НВ). Доступно в корпусе UL94- V0 (по запросу)
<b>Положительный электрод</b>	решетчатая пластина, диоксид свинца
<b>Отрицательный электрод</b>	решетчатая пластина из свинцово-кальциево-оловянистого сплава
<b>Свинец</b>	99,998% чистоты
<b>Сепаратор</b>	стекловолокно



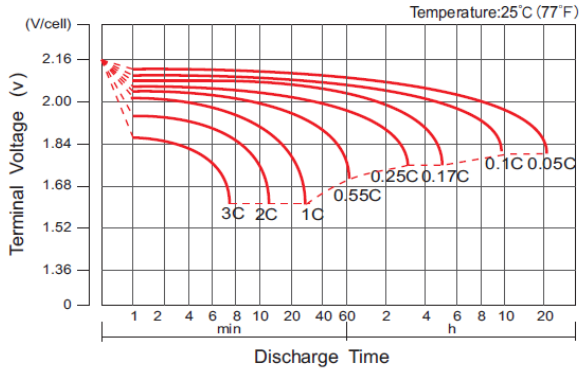
### Разряд постоянным током, А (25°C)

F.V/Time	5MIN	10MIN	15MIN	30MIN	1HR	2HR	3HR	4HR	5HR	8HR	10HR	20HR
1.60V	93.72	66.23	47.88	27.50	15.09	9.753	7.332	5.920	4.905	3.157	2.564	1.354
1.65V	87.15	62.59	45.77	26.40	14.57	9.442	7.106	5.759	4.777	3.121	2.532	1.332
1.70V	78.63	57.62	42.87	25.23	14.10	9.131	6.913	5.603	4.653	3.073	2.494	1.316
1.75V	70.45	52.74	39.90	24.12	13.58	8.812	6.706	5.459	4.536	3.031	2.461	1.300
1.80V	61.86	47.74	36.84	23.05	13.06	8.497	6.499	5.302	4.419	2.979	2.430	1.287
1.85V	49.10	39.02	30.57	19.85	11.72	7.785	6.008	4.928	4.121	2.797	2.287	1.222

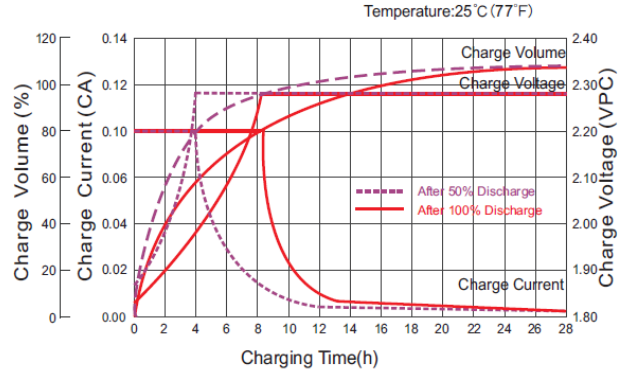
### Разряд постоянной мощностью, Вт (25°C)

F.V/Time	5MIN	10MIN	15MIN	30MIN	1HR	2HR	3HR	4HR	5HR	8HR	10HR	20HR
1.60V	155.4	112.6	83.70	49.95	28.36	18.49	14.00	11.36	9.454	6.165	5.039	2.665
1.65V	146.1	108.4	81.21	48.45	27.54	17.98	13.63	11.10	9.243	6.108	4.985	2.627
1.70V	134.9	101.7	77.20	46.78	26.81	17.49	13.32	10.84	9.034	6.028	4.916	2.598
1.75V	123.5	94.73	72.88	45.17	25.99	16.95	12.97	10.60	8.837	5.956	4.858	2.570
1.80V	110.8	87.25	68.25	43.61	25.14	16.43	12.62	10.33	8.640	5.868	4.802	2.547
1.85V	89.76	72.57	57.44	37.93	22.69	15.13	11.72	9.640	8.084	5.522	4.527	2.422

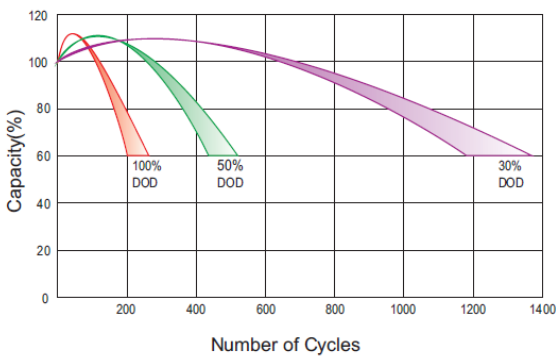
## Discharge Characteristics Curve



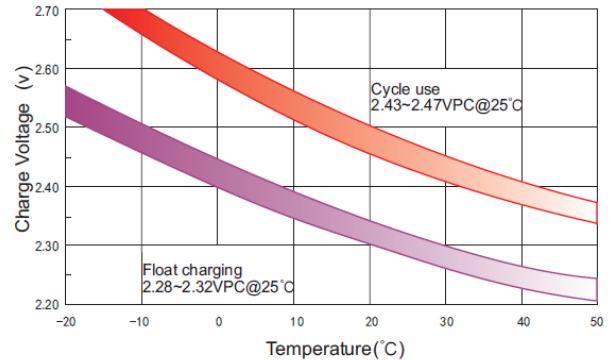
## Charge Characteristic Curve For Standby Use



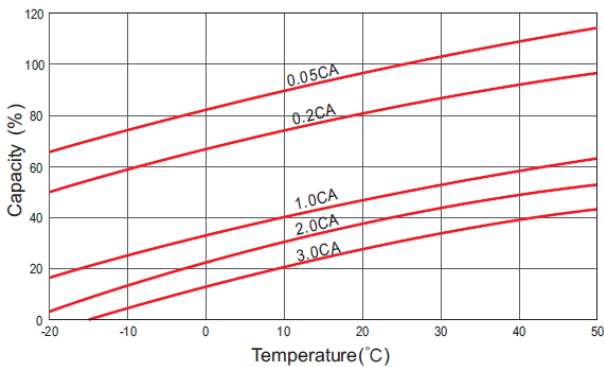
## Cycle Life In Relation To Depth Of Discharge



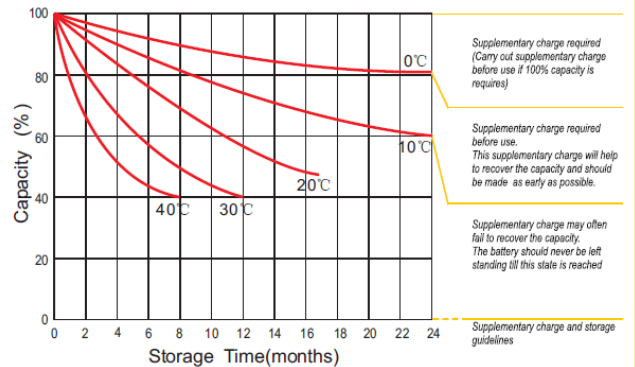
## Relationship Between Charging Voltage And Temperature



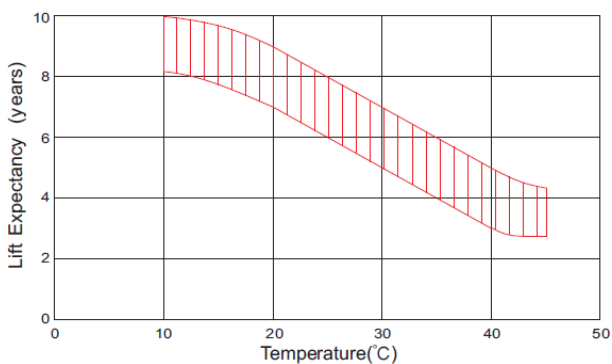
## Temperature Effects On Capacity



## Storage Characteristics



## Effect Of Temperature On Long Term Life



## Life Characteristics Of Standby Use

