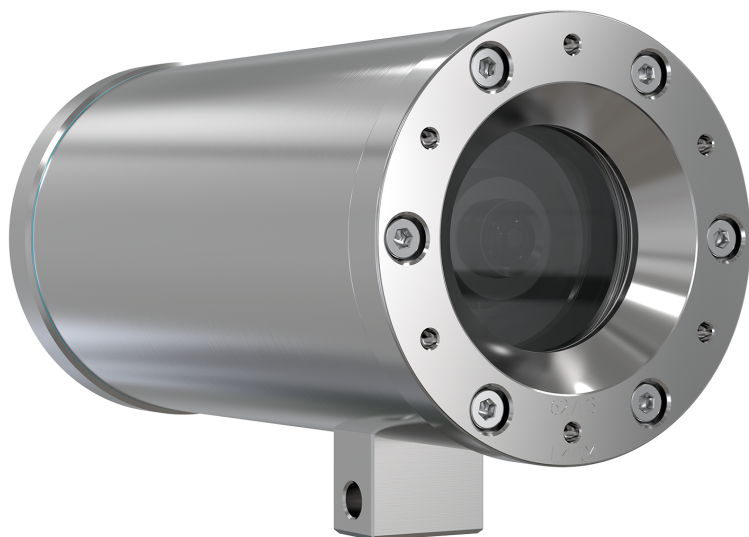


Взрывозащищенная сетевая камера ExCam XF M3016 Explosion-Protected Network Camera

Компактная фиксированная камера, сертифицированная для зон

Камера ExCam XF M3016 заключена во взрывозащищенный корпус из нержавеющей стали и сертифицирована (ATEX/IECEX/EAC Ex/IA) на возможность применения в средах с легковоспламеняющимися веществами. Эта легкая и прочная фиксированная корпусная камера обладает широким динамическим диапазоном (WDR), широким углом обзора и разрешением 3 Мп при кадровой частоте 30 кадр/с. С ее установкой легко справится один человек, и она настолько компактна, что легко впишется даже в очень стесненное пространство. Она питается по кабелю передачи данных (по технологии Power over Ethernet) и поставляется с уже подключенным небронированным кабелем длиной 5 м. Еще одним важным плюсом является технология Axis Zipstream с поддержкой форматов сжатия H.264 и H.265, которая значительно снижает требования к пропускной способности сети и объему памяти для хранения данных.

- > **3 Мп при 30 кадр/с, широкий угол обзора и широкий динамический диапазон**
- > **Легкая и компактная конструкция**
- > **Питание по технологии PoE, небронированный кабель в комплекте**
- > **ATEX, IECEX, EAC Ex и IA**
- > **Зоны 1, 2, 21, 22; группы IIC, IIIC**



Взрывозащищенная сетевая камера ExCam XF M3016

Explosion-Protected Network Camera

Камера		Корпус	Корпус в исполнении IP68 из нержавеющей стали марки ASTM 316L (EN 1.4404) для максимальной защиты от коррозии Корпус производится и сертифицирован компанией Samcon Prozessleittechnik GmbH, www.samcon.eu
Датчик изображения	Фиксированный фокус, фиксированная диафрагма 1/3", прогрессивная развертка, RGB, КМОП	Устойчивое развитие	Без ПВХ
Объектив	2,8 мм, F2,0 Соотношение сторон 4:3: горизонтальный угол обзора: 69°, вертикальный угол обзора: 52° Соотношение сторон 16:9: горизонтальный угол обзора: 92°, вертикальный угол обзора: 52°	Память	ОЗУ: 512 МБ, флэш-память: 512 МБ
Минимальная освещенность	0,4 лк при 50 IRE F2,0	Питание	Power over Ethernet (PoE), IEEE 802.3af/802.3at, тип 1, класс 1, типов. 2,9 Вт, макс. 3,8 Вт
Выдержка	От 1/32 500 с до 1/5 с	Разъемы	Экранированный кабель длиной 5 м, категория 6, с разъемом RJ45 для подключения к сети 10BASE-T/100BASE-TX PoE
Видео		Хранилище	Предварительно установленная карта памяти AXIS Surveillance microSDXC Card 64 GB Поддержка шифрования данных на карте памяти SD Поддержка записи на сетевой накопитель (NAS) Рекомендации по выбору карт SD и сетевого накопителя NAS см. на сайте axis.com .
Формат сжатия видео	Профили Main и High кодека H.264 (MPEG-4, часть 10/AVC) Профиль Main кодека H.265 (MPEG-H, часть 2/HEVC) Motion JPEG	Условия эксплуатации	От -5 до 40 °C Максимальная температура (кратковременно): 50 °C Относительная влажность: 10–100% (с образованием конденсата)
Разрешение	От 2016x1512 до 320x240 (4:3) или от 2304x1296 до 640x360 (16:9)	Условия хранения	От -40 до 65 °C Относительная влажность: 5–95% (без образования конденсата)
Частота кадров	25/30 кадр/с при частоте электросети 50/60 Гц	Соответствие стандартам	ЭМС EN 55032, класс B; EN 61000-6-2 Безопасность IS 13252 Среда применения: IEC 60068-2-1, IEC 60068-2-2, IEC 60068-2-6, IEC 60068-2-14, IEC 60068-2-27, IEC 60068-2-78, IEC/EN 60529 IP68 Взрывозащищенность EN/IEC/ГОСТ/SANS 60079-0, EN/IEC/ГОСТ/SANS 60079-1, EN/IEC/ГОСТ/SANS 60079-31 Сеть NIST SP500-267
Потоковая передача видео	Несколько отдельно настраиваемых потоков в форматах H.264, H.265 и Motion JPEG Технология Axis Zipstream при использовании H.264 и H.265 Контролируемая частота кадров и трафик VBR/MBR H.264/H.265	Сертификаты	Ключ модели: T08-VA.1.2.K1.BOR-N.N-005.N-P-090 ATEX: II 2 G Ex db IIC T6 Gb, II 2 D Ex tb IIIC T80 °C Db Сертификат: TÜV 18 ATEX 8218X IECEx: Ex db IIC T6 Gb, Ex tb IIIC T80 °C Db Сертификат: TUR 18.0023X EAC Ex: 1Ex db IIC T6 Gb, Ex tb IIIC T80 °C Db Серия: T8, Модель: T08-VA1.2. Сертификат: TC RU C-DE.A6B1.B.00381/19 IA: Ex db IIC T6 Gb, Ex tb IIIC T80 °C Db Сертификат: MASC MS/18-3256X PESO: Ex db IIC T6 Gb Сертификат: A/P/HQ/KA/104/5735
Многопоточный просмотр	2 отдельных фрагмента общего изображения с полной частотой кадров	Размеры	179 x 79 x 96 мм
Настройки изображения	Регулировка сжатия, цвета, яркости, четкости, контраста, локального контраста, баланса белого, экспозиции; наложение текста и изображений, зеркальное отражение изображений, маски закрытых зон WDR: до 100 дБ в зависимости от объекта съемки Вращение: 0°, 90°, 180°, 270°, включая коридорный формат	Масса	2,7 кг, включая кабель
Сеть		Принадлежности в комплекте поставки	Руководство по установке, лицензия на декодер для Windows® на 1 пользователя, карта памяти для видеонаблюдения AXIS Surveillance microSDXC Card 64 GB
Безопасность	Защита паролем, фильтрация IP-адресов, шифрование по протоколу HTTPS, контроль доступа по сети IEEE 802.1X (EAP-TLS), дайджест-проверка подлинности, журнал доступа пользователей, централизованное управление сертификатами, защита от попыток подбора пароля, встроенное ПО с цифровой подписью	Дополнительные принадлежности	Настенный кронштейн Wall Mount ExCam XF M30, мачтовое крепление Pole Mount ExCam XF, распределительная коробка EXTB-3 Junction Box ExCam, небронированные кабели ExCam (10, 25, 95 м), бронированные кабели ExCam (10, 25, 95 м), 4-портовый PoE-коммутатор Ex Connection Rail 4-port PoE PS 24, 8-портовый PoE-коммутатор Ex Connection Rail 8-port PoE PS 24, погодозащитный козырек Weathershield ExCam XF M30 Список дополнительных принадлежностей см. на сайте axis.com .
Поддерживаемые протоколы	IPv4, IPv6, USGv6, HTTP, HTTPS, SSL/TLS, QoS Layer 3 DiffServ, FTP, SFTP, CIFS/SMB, SMTP, Bonjour, UPnP™, SNMP v1/v2c/v3 (MIB-II), DNS, DynDNS, NTP, RTSP, RTP, TCP, UDP, IGMPv1/v2/v3, RTCP, ICMP, DHCP, ARP, SOCKS, SSH, LLDP, MQTT v3.1.1	ПО для управления видео	Приложения AXIS Companion, AXIS Camera Station, ПО для управления видео от партнеров Axis по разработке программных приложений; доступны на странице axis.com/vms
Системная интеграция		Языки	Русский, английский, немецкий, французский, испанский, итальянский, китайский (упрощенный), японский, корейский, португальский, китайский (традиционный)
Прикладной программный интерфейс (API)	Открытый интерфейс API для интеграции ПО, включая поддержку спецификации VAPIX® и платформу AXIS Camera Application Platform; спецификации см. на сайте axis.com Подключение к облаку одним нажатием кнопки мыши Профили ONVIF® G, ONVIF® S и ONVIF® T; спецификации см. на сайте onvif.org	Гарантия	Сведения о 5-летней гарантии см. на сайте axis.com/warranty .
Аналитика	Входит в комплект поставки Видеодетектор движения AXIS Video Motion Detection, активное оповещение при несанкционированных действиях Поддержка платформы AXIS Camera Application Platform, обеспечивающей возможность установки приложений сторонних разработчиков; см. веб-страницу axis.com/asap .	а. Данное устройство содержит программное обеспечение, разработанное группой OpenSSL Project для использования в наборе инструментов OpenSSL (www.openssl.org), а также криптографическое программное обеспечение, созданное Эриком Янгом (Eric Young) (ey@cryptsoft.com).	
Триггеры событий	Аналитика, виртуальные входы по API, события локальной записи данных	Экологическая ответственность:	axis.com/environmental-responsibility
Действия в случае событий	Запись видео: на карту SD и на сетевой накопитель Загрузка изображений или видеороликов: по FTP, SFTP, HTTP, HTTPS, через сетевую папку и по электронной почте Буферизация видео или изображений до и после тревоги для записи или загрузки Отправка уведомлений: по электронной почте, HTTP, HTTPS, TCP и с помощью SNMP-сообщений Наложенный текст		
Потоковая передача данных	Данные о событиях		
Интегрированные средства установки	Счетчик пикселей		
Общие			