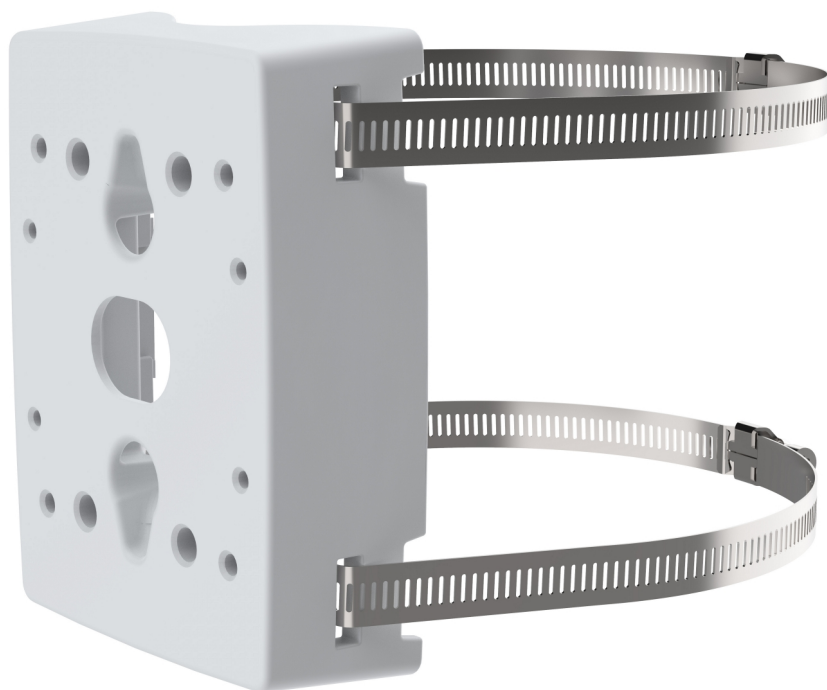


AXIS T91B47

Мачтовое крепление для столбов и мачт разного диаметра

Мачтовое крепление AXIS T91B47 предназначено для использования как внутри, так и вне помещений. Оно выпускается в двух вариантах, отличающихся длиной хомутов из корабельной нержавеющей стали (марки SS316L). Один вариант предназначен для столбов и мачт диаметром от 50 до 150 мм, а второй рассчитан на диаметры от 100 до 410 мм. Также крепление можно использовать для монтажа камер на балках. При использовании модели AXIS T91B47 для монтажа фиксированных купольных или фиксированных цилиндрических камер Axis не требуются никакие дополнительные аксессуары (подвесные комплекты), что позволяет сократить затраты.

- > Подходит для столбов и мачт разного диаметра
- > Простой и безопасный монтаж
- > Вандализационное исполнение класса IK10
- > Защита от коррозии NEMA 4X
- > В комплект входят хомуты Axis из нержавеющей стали (SS316L)



AXIS T91B47

| | | | |
|------------------------------|---|--|--|
| Модели | Мачтовое крепление AXIS T91B47 50–150 мм Мачтовое крепление AXIS T91B47 100–410 мм | Материал корпуса | Крепление из алюминия с порошковым покрытием в исполнении NEMA 4X и IK10 Цвет: белый NCS S 1002-B |
| Общие характеристики | | Стойкость | Без ПВХ |
| Совместимые продукты | Совместимые сетевые камеры Axis: Фиксированные корпусные камеры для наружного видеонаблюдения: серия AXIS M11/P13/Q16 Фиксированные цилиндрические камеры: серия AXIS P14/Q17 Фиксированные купольные камеры: серия AXIS M30/P32/P33/Q35/Q36 Тепловизионные камеры: серия AXIS Q19/Q29 Совместимые принадлежности Axis: Настенное крепление AXIS T91E61 Настенное крепление AXIS T94Q01A Монтажный кронштейн AXIS P33 Кожухи серии AXIS T92E Кожухи серии AXIS T93F Защитный кожух AXIS T93G05 | Место установки | Внутреннее наблюдение Наружное наблюдение |
| Диаметр столба | Мачтовое крепление AXIS T91B47 50–150 мм: 50–150 мм Мачтовое крепление AXIS T91B47 100–410 мм: 100–410 мм | Соответствие стандартам | Безопасность IEC/EN/UL 60950-1, IEC/EN/UL 60950-22 Среда применения EN 50581, NEMA 250, тип 4X ^a Ударопрочность IEC 62262 IK10 |
| Максимальная нагрузка | 15 кг | Размеры | 111 x 42 x 147 мм |
| Прокладка кабелей | Сзади: отверстие для кабеля Сбоку: U-образное отверстие для кабеля (26 мм) | Масса | 0,3 кг без стальных хомутов |
| | | Принадлежности в комплекте поставки | Руководство по установке Кабельные стяжки, винты Хомуты из нержавеющей стали |
| | | Гарантия | 3-летняя гарантия Axis, см. www.axis.com/warranty |

а. *Только защита от коррозии*

Экологическая ответственность: axis.com/environmental-responsibility