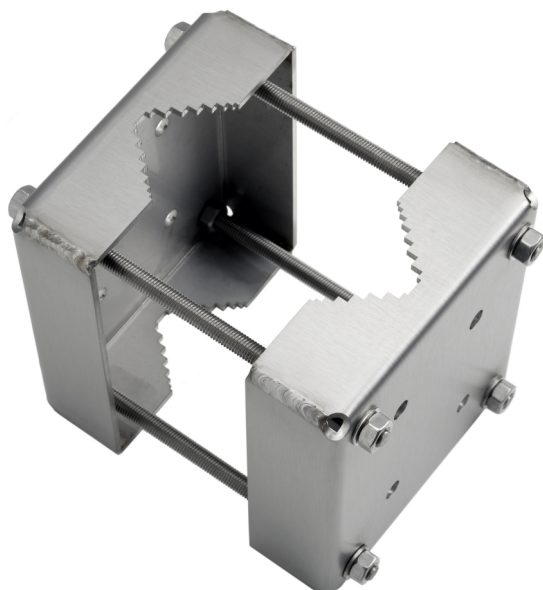


Мачтовое крепление Pole Mount ExCam XF

Для взрывозащищенных фиксированных сетевых камер

Мачтовое крепление Pole Mount ExCam XF предназначено для взрывозащищенных фиксированных сетевых камер ExCam XF. Оно используется только совместно с настенным кронштейном Wall Mount ExCam XF и позволяет установить камеру на столбе или мачте. Мачтовое крепление Pole Mount ExCam XF подходит для столбов и мачт диаметром от 50 до 105 мм. Эта модель превосходно подходит для применения на береговых сооружениях, нефтяных платформах, морских судах, а также в жестких производственных условиях.

- > **Выполняется из нержавеющей стали марки EN 1.4404 (ASTM 316L)**
- > **Для мачт и столбов диаметром от 50 до 105 мм**
- > **Стойкость к коррозии**
- > **Прочная и безопасная конструкция**
- > **Совместимость с камерами ExCam XF**



Мачтовое крепление Pole Mount ExCam XF

Общие характеристики

Совместимые продукты	Настенный кронштейн Wall Mount ExCam XF	Масса	3,8 кг
Диаметр столба	50–105 мм	Принадлежности в комплекте поставки	Материал крепления
Максимальная нагрузка	200 кг	Необходимые принадлежности	Настенный кронштейн Wall Mount ExCam XF
Материал корпуса	Нержавеющая сталь, EN 1.4404 (ASTM 316L)	Дополнительные аксессуары	Список дополнительных принадлежностей см. на сайте axis.com .
Размеры	180 x 160 x 210 мм	Гарантия	Сведения о 3-летней гарантии см. на сайте axis.com/warranty .

Экологическая ответственность: axis.com/environmental-responsibility