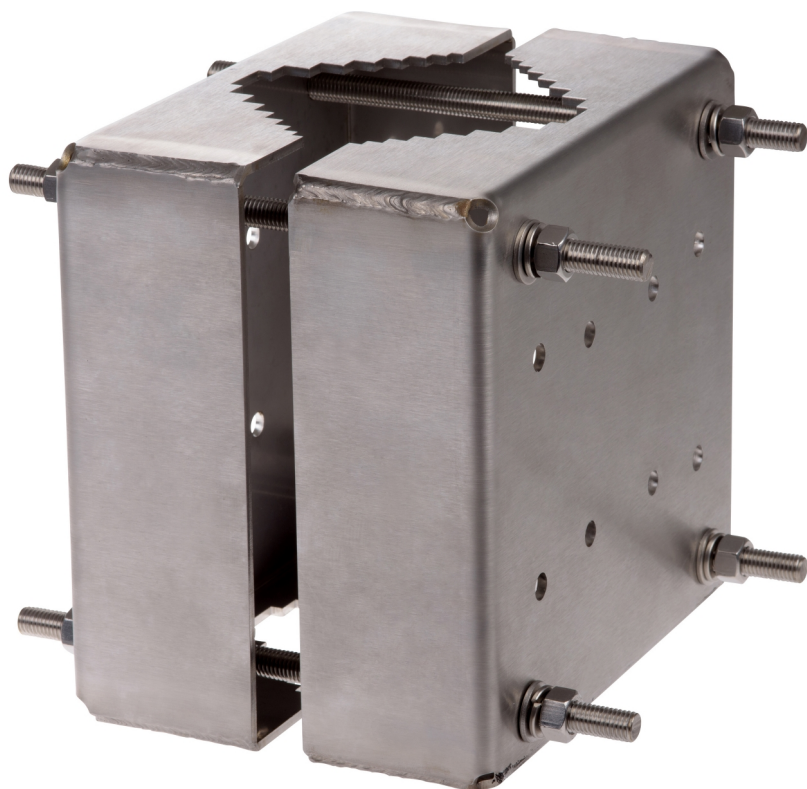


Мачтовое крепление Pole Mount ExCam XPT

Мачтовое крепление для взрывозащищенных сетевых PTZ-камер

Мачтовое крепление Pole Mount ExCam XPT выполняется из нержавеющей стали и предназначено для взрывозащищенной сетевой PTZ-камеры ExCam XPT Q6055 Explosion-Protected PTZ Network Camera. Оно используется только совместно с настенным креплением Wall Mount ExCam XPT и позволяет установить камеру на столбе или мачте. Мачтовое крепление Pole Mount ExCam XPT подходит для столбов и мачт диаметром от 110 до 150 мм. Оно идеально подходит для применения на береговых сооружениях, нефтяных платформах, морских судах, а также в жестких производственных условиях.

- > **Выполняется из нержавеющей стали марки EN 1.4404 (ASTM 316L)**
- > **Для мачт и столбов диаметром от 110 до 150 мм**
- > **Защита от коррозии**
- > **Прочная и безопасная конструкция**
- > **Совместимость с камерой ExCam XPT Q6055**



Мачтовое крепление Pole Mount ExCam XPT

Общие характеристики

Совместимые продукты	Взрывозащищенная сетевая PTZ-камера ExCam XPT Q6055 Explosion-Protected PTZ Network Camera
Материал	Нержавеющая сталь EN 1.4404 (ASTM 316L)
Максимальная нагрузка	50 кг
Размеры	228 x 376 x 155 мм без учета мачты

Масса	3,5 кг
Необходимые принадлежности	Настенный кронштейн Wall Mount ExCam XPT
Дополнительные аксессуары	Список дополнительных принадлежностей см. на сайте axis.com .
Гарантия	Сведения о 3-летней гарантии см. на сайте axis.com/warranty .

Экологическая ответственность: axis.com/environmental-responsibility