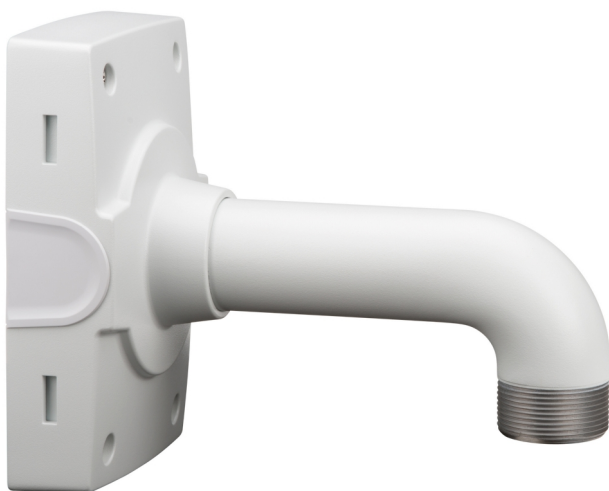


Настенный кронштейн AXIS T91D61 с резьбой NPS 1,5"

Для избранных моделей фиксированных купольных камер.

AXIS T91D61 — это алюминиевый настенный кронштейн с резьбой NPS 1,5". Кронштейн совместим с подвесными комплектами для фиксированных купольных камер и адаптерами кабелепроводов Axis ACI 3/4". Кабели можно проложить через отверстие сзади или используя соединение кабелепровода сбоку. В комплект поставки настенного кронштейна входит уплотнитель для трубы AXIS T91A6.

- > **Возможна установка внутри и вне помещений.**
- > **Прочное и безопасное в установке решение.**
- > **Простота установки.**
- > **Вандалозащищенная конструкция класса IK10.**



Настенный кронштейн AXIS T91D61 с резьбой NPS 1,5"

Общие характеристики

Совместимые продукты	Камеры серии AXIS P32 (требуется подвесной комплект для используемой модели) Камеры серии AXIS P33 (требуется подвесной комплект для используемой модели) AXIS P3707-PE (требуется подвесной комплект AXIS T94M02D) Камеры серии AXIS Q35 (требуется подвесной комплект для используемой модели) Камеры серии AXIS Q36 (требуется подвесной комплект для используемой модели)	Место установки	Для работы в помещении Для уличного использования
Размеры	140 x 268 x 196 мм	Соответствие стандартам	IEC/EN/UL 60950-1 IEC/EN/UL 60950-22 EN 50581 IEC 62262 IK10
Масса	1,4 кг	Принадлежности в комплекте поставки	Руководство по установке Трубный уплотнитель AXIS T91A6
Максимальная нагрузка	15 кг	Дополнительные аксессуары	Соединители сетевых кабелей Axis, переходник кабелепровода AXIS U-образный 30 мм типа A Список дополнительных принадлежностей см. на сайте www.axis.com .
Прокладка кабелей	Сзади: отверстие для кабеля Сбоку: отверстия для кабелепровода M20 (3/4")	Гарантия	Сведения о 3-летней гарантии см. на сайте axis.com/warranty .

Экологическая ответственность: axis.com/environmental-responsibility