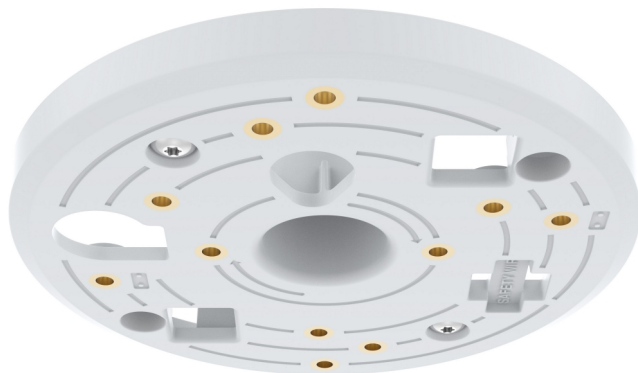


AXIS T91A33

Гибкое в применении крепление для трековых систем освещения

AXIS T91A33 Lighting Track Mount (крепление на шинопровод освещения) — это уникальный аксессуар для установки камер и подставок для камер Axis на шинопроводы трековых систем освещения. Поддерживается широкий спектр моделей камер Axis. Это замечательное крепление от компании Axis помогает экономить время и деньги, избавляя от необходимости сверлить какие-либо отверстия, вносить изменения в существующие трековые системы и прокладывать кабели внутри стен и потолков. А еще одно его преимущество в том, что камеру можно установить в любой точке шинопровода и при необходимости быстро переустановить в другое место. Крепление AXIS T91A33 совместимо с обширным кругом универсальных 3-фазных трековых систем освещения и распространенных линейных магистральных систем. Под цвет трековой системы освещения можно выбрать модель крепления белого или черного цвета.

- > **Быстрая и гибкая установка — без сверления отверстий и внесения изменений**
- > **Совместимость с универсальными 3-фазными трековыми системами освещения**
- > **Совместимость с рядом линейных магистральных систем**
- > **Идеально подходит для торговых помещений**
- > **Доступны модели белого и черного цвета**



AXIS T91A33

Модели	Крепление на шинопровод освещения AXIS T91A33 (AXIS T91A33 Lighting Track Mount) белого цвета Крепление на шинопровод освещения AXIS T91A33 (AXIS T91A33 Lighting Track Mount) черного цвета	Максимальная нагрузка	200 г
Общие		Окружающая среда	В помещении
Монтаж	Совместимые трековые системы освещения ^а : Универсальные 3-фазные трековые системы освещения, например: Nordic Aluminium GlobalTrac, Oktalite Power track, Eutrac, Zumtobel Линейные магистральные системы, например: Zumtobel Tecton, Oktalite/Trilux C-line, Oktalite/Trilux E-line, Philips Maxos Fusion	Корпус	Пластик Цвет: белый NCS S 1002-B, черный NCS S 9000-N
Поддерживаемые продукты	Непосредственно совместимы со следующими моделями: AXIS M3044-V, AXIS M3045-V, AXIS M3045-WV, AXIS M3046-V, AXIS M3047-P, AXIS M3048-P, AXIS M3057-PLVE, AXIS M3058-PLVE, AXIS M4216-V, AXIS M4216-LV, серия AXIS M20, серия AXIS M31, серия AXIS P32, AXIS Companion Dome V, AXIS Companion Dome WV, AXIS Companion 360, AXIS Companion Eye L, AXIS Companion Eye LVE Для следующих моделей требуется монтажный комплект AXIS T91A10 (AXIS T91A10 Mounting Kit): AXIS M1045-LW, AXIS M1065-L, AXIS M1065-LW, AXIS F8205/F8215 с AXIS F1005-E, AXIS F8205/F8215 с AXIS F1015, AXIS F8205/F8215 с AXIS P1280-E, AXIS T8331, AXIS T8331-E Для следующих моделей требуется стойка AXIS T91A11 белого цвета (AXIS T91A11 Stand White): серия AXIS M10, серия AXIS M11, AXIS Companion Cube L, AXIS Companion Cube LW Для следующих моделей требуется стойка AXIS T91B21 черного/белого цвета (AXIS T91B21 Stand Black/White): серия AXIS M50 (кроме камер AXIS M50-V), серия AXIS P13, AXIS Q1615 Mk II, AXIS Q1635 Для следующих моделей требуется стойка на 7 см: AXIS M1025 Для следующих моделей требуется коробка AXIS T94F01P для кабелепровода (AXIS T94F01P Conduit Back Box): AXIS M3024-LVE, AXIS M3025-VE, AXIS M3026-VE, AXIS M3027-PVE, AXIS M3037-PVE	Соответствие нормативным требованиям	RoHS, WEEE, CE, REACH
		Устойчивое развитие	Без ПВХ
		Условия эксплуатации	От -10 до 40 °C Относительная влажность: 15–85% (без образования конденсата)
		Условия хранения	От -40 до 70 °C
		Соответствие стандартам	Безопасность IEC/EN 60950-1 Среда применения IEC 60068-2-1, IEC 60068-2-2, IEC 60068-2-6, IEC 60068-2-14, IEC 60068-2-27, IEC 62262
		Размеры	Высота: 27,5 мм Ø 111,5 мм
		Масса	58 г
		Принадлежности в комплекте поставки	Руководство по установке, монтажные винты
		Гарантия	Сведения о 3-летней гарантии см. на сайте axis.com/warranty .

а. Если трековая система в списке не указана, проверьте совместимость габаритов шинопровода с размерами крепления AXIS T91A33, указанными на сайте axis.com. Кроме того, учитывайте, что наименования трековых систем в разных странах могут различаться.

Экологическая ответственность:
axis.com/environmental-responsibility