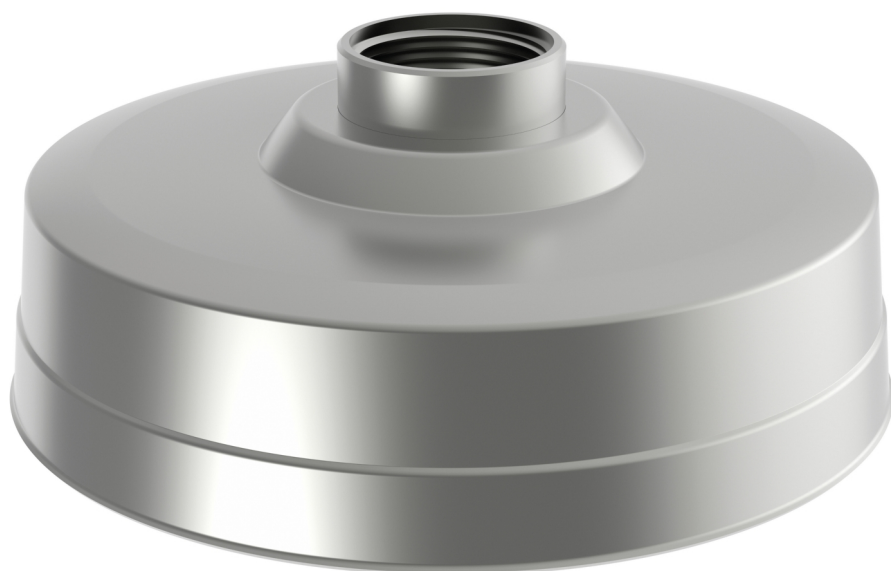


Подвесной комплект AXIS T94U02D Pendant Kit

Изготовлен из корабельной нержавеющей стали.

Подвесной комплект AXIS T94U02D Pendant Kit изготовлен из корабельной нержавеющей стали (SS 316L) и обработан методом электрополировки с формированием защитного покрытия. Это изделие выполнено из ударопрочного всепогодного материала и имеет специальную конструкцию с погодозащитным козырьком, поэтому оно предназначено для использования в уличных условиях. Подвесное крепление обладает высокой стойкостью к коррозии при воздействии соленой воды и химических реагентов. Оно отлично подходит для монтажа фиксированных купольных камер с корпусом из нержавеющей стали.

- > **Корабельная нержавеющая сталь марки SS 316L.**
- > **Высокая стойкость к коррозии при воздействии соленой воды и химических реагентов.**
- > **Подвесное крепление для установки на улице.**
- > **Подходит для монтажа фиксированных купольных камер с корпусом из нержавеющей стали.**



Подвесной комплект AXIS T94U02D Pendant Kit

Общие характеристики

Совместимые продукты	AXIS Q3505-SVE Mk II
Материал корпуса	Нержавеющая сталь, обработанная методом электрополировки, с покрытием (V4A, SAE 316L/UNS S31603/EN 1.4404)
Размеры	219 x 219 x 87 мм
Масса	1,1 кг
Место установки	Для установки в помещении Для установки на открытом воздухе
Соответствие стандартам	IEC/EN/UL 60950-1 IEC/EN/UL 60950-22 EN 50581 NEMA 250, тип 4X IEC 62262 IK10+ IEC 60068-2-6 (синусоида) IEC 60068-2-27 (стойкость к ударам) MIL-STD 810G 509.5 EN-ISO 12944 C4H (покрытие)

Принадлежности в комплекте поставки Руководство по установке
Винты из нержавеющей стали

Дополнительные аксессуары Настенный кронштейн AXIS T91F61 Wall Mount

Гарантия Сведения о 3-летней гарантии см. на сайте axis.com/warranty.

Экологическая ответственность: axis.com/environmental-responsibility