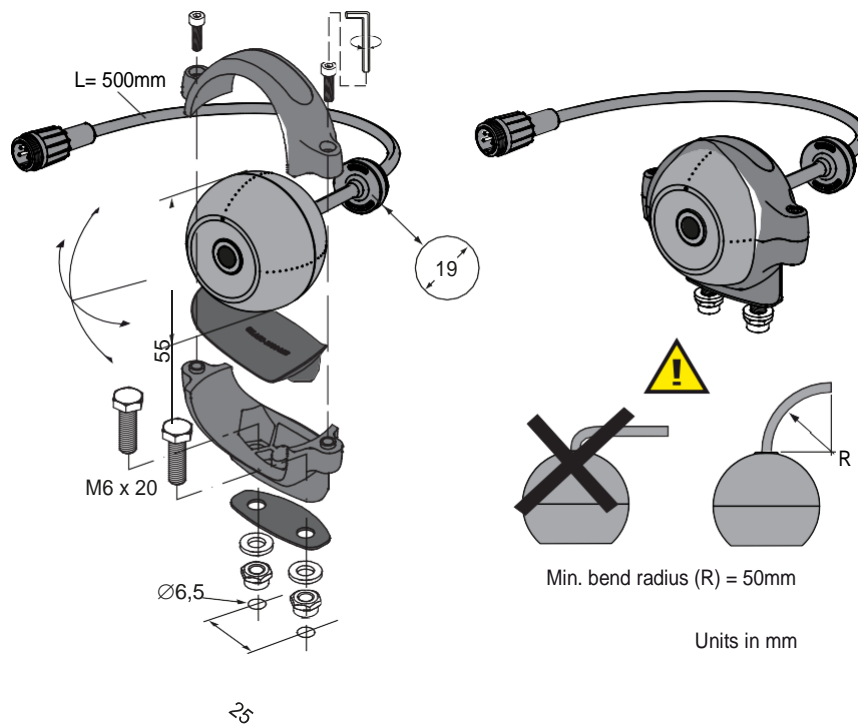


Vision is
our mission®

Камера FAMOS 80° PAL IR
Артикул № 0178000
2019 • DS0961240 EN A 03



Размеры



 **ORLACO**
Specialised Camera Solutions

IATF 16949
ISO 9001
ISO 14001



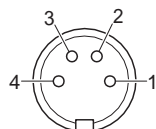
Технические данные

Камера FAMOS 80°/118° PAL IR

	Описание
Артикул	0178000 FAMOS 80° PAL IR
Указанный объектив	80°
Горизонтальный обзор объектива	угол 80°
Вертикальный обзор объектива	угол 59°
Видеосигнал	Датчик PAL = 720(H) x 576(V) 50fld/s. 1 Vtt composite video into 75 Ohm.
Чувствительный элемент	1/4" CMOS digital image sensor. 640 H x 480 V.
Светочувствительность	<0,05 Lux. ИК-камера также обеспечивает хорошее изображение при освещенности окружающей среды 0 люкс при использовании внешнего ИК-освещения.
ИК (IR)-чувствительный	870nm and 940nm.
Потребляемая мощность	Электрический 12...24V/DC. Ниже 6 В: камера не работает. Автоматически включается нагревательный элемент напряжением от 7 В (мощность 20%). При напряжении 8 В камера полностью работоспособна, а нагрев осуществляется на 40% от ее мощности. При напряжении 12 В нагрев осуществляется на 100% мощности. При напряжении от 12 В до 33 В камера и нагревательный элемент полностью работоспособны. При напряжении выше 33 В активируется защита от перенапряжения, а камера и нагревательный элемент выключаются. Эта защита от перенапряжения отключается при напряжении ниже 32 В. Цепь питания защищена напряжением до 80 В постоянного тока. Выходы защищены от короткого замыкания. Во всех этих вышеупомянутых значениях применяется допуск +/-10% Heating off: 1.1W at 12V, 1.2W at 24V; Heating on: Max. power at 24V 0,15A = 3,6W. Max. power at 12V 0,28A = 3.4W. 0.5A at 12V and 1.0A at 24V (t < 2ms, peak (>90%) t = 0.3ms).
Потребляемая мощность	2.4W max. Широтно-импульсная модуляция, активируется при температуре от +30°C (мин) до -40°C.
Пусковой ток	Камера может питаться непосредственно от аккумулятора напряжением 12 В или 24 В без дополнительной электрической защиты, поскольку камера имеет интегральную схему, которая защищает камеру от перенапряжения, скачков напряжения, пульсаций и скачков нагрузки.
Нагревательный элемент	кабель длиной 0,5 м с формованным разъемом 4p (вход питания камеры и видеовыход).
Защита от переходных процессов	50mm.
Соединители	Механический Cuscoloy (PC + ABS). Наполнение: Камера заполнена полиуретановым эластомером.
Минимальный радиус изгиба кабеля	IP67 в соответствии с IEC 60529; пыленепроницаем и защищен от воздействия непрерывного погружения в воду на глубину до 1 м в течение 30 минут. IP69k в соответствии с DIN 40050-9: камера выдерживает очистку водой под высоким давлением: 14-16Л/мин. Температура 80°C и расход 100 бар
Наполнение	Стандартное из нержавеющей стали.
Защита от проникновения	Ударопрочный и виброустойчивый для использования на грузовых автомобилях, кранах, вилочных погрузчиках, морских установках, механизмах. Испытание на случайную вибрацию 15,3Grms при частоте: 24 to 2000, PSD (g ² /Hz) 0,04 to 0,10.
Крепежное оборудование	Материал: полиамид, армированный стекловолокном, тест: 50 Nm at -40°C to +85°C.
Стойкость	0,21kg, 0,29 в стандартной упаковке.
Кронштейн для камеры	Выдерживает все жидкости и материалы, используемые в грузовиках и вокруг них, такие как: раствор аммиака 5%, этанол 80-100%, изопропанол 5-10%, мыльная вода (мин. 50% мыла по объему), щелочные обезжиривающие составы (используются в оборудовании для мойки под высоким давлением).
Вес	-40°C to +85°C.
Использование груза	-40°C to +100°C.
Рабочая температура	Сертификация Утверждения в соответствии со всеми соответствующими директивами по электромагнитной совместимости и автомобильной промышленности. Это устройство соответствует части 15 правил FCC. Эксплуатация осуществляется при соблюдении следующих условий: (1) данное устройство не должно создавать вредных помех и (2) данное устройство должно принимать любые принимаемые помехи, включая помехи, которые могут вызвать нежелательную работу. Сертификаты предоставляются по запросу.
Температура хранения	Все материалы соответствуют требованиям "зеленого паспорта" в соответствии с резолюцией IMO MEPC.197(62), принятой 15 июля 2011 года (Морской сектор: Международная морская организация, касающаяся функций Комитета по защите морской среды).
Согласование	
Зеленый паспорт	

Подключение к электросети

Лицевая сторона формованного штекерного разъема 4p



- 1 = Coax core = Video signal
- 2 = Coax screen = Video GND
- 3 = Red = 12...24V/DC
- 4 = Black/orange = 0V Shielding To connector housing

Все данные могут быть изменены без предварительного уведомления. Все размеры предназначены только для коммерческих целей. Системы камер/дисплеев Orlaco соответствуют последним требованиям CE, ADR, EMC и директивы по зеркалам, где это применимо. Вся продукция производится в соответствии с системой менеджмента качества ISO 9001.

