

Водонагреватель с косвенным нагревом и вертикальным нагревом, включая постоянно вваренную нагревающую катушку, подходит для всех современных систем отопления

Преимущества

- Минимальные отложения извести благодаря гладкой поверхности. Высококачественная стеклянная облицовка согласно DIN 4753/часть 3 для производства питьевой воды и оптимальной защиты от коррозии посредством стандартного Mg-анода.
- Оснащен встроенным термометром и погружной трубкой.

Комплект регулируемых ножек доступен в различных вариантах (арт. № 18989).

- От 400 литров, оборудован инспекционным фланцем сбоку DN 110, подходит для подключения дополнительных нагревательных элементов; Ex Works - закрыт съемным глухим фланцем.
- Нагревающая катушка разработана для обеспечения прогрева на полную глубину, чтобы предотвратить распространение бактерий легионелла.

Технические характеристики

- Максимальное рабочее давление: 10 бар (контейнер для питьевой воды)/16 бар (нагревающая катушка).
- Максимальная рабочая температура: 95°C (контейнер для питьевой воды)/130°C (нагревающая катушка).
- Изоляция: Стандартные цвета: белый (RAL 9010) и белый алюминиевый (RAL 9006). Включая жесткую изоляцию из пенопласта (прямая подача пенопласта) с внешней оболочкой из полистирола.

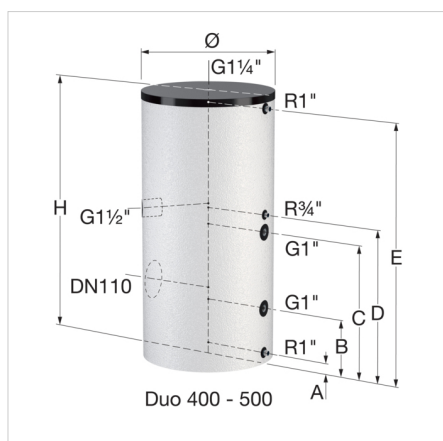
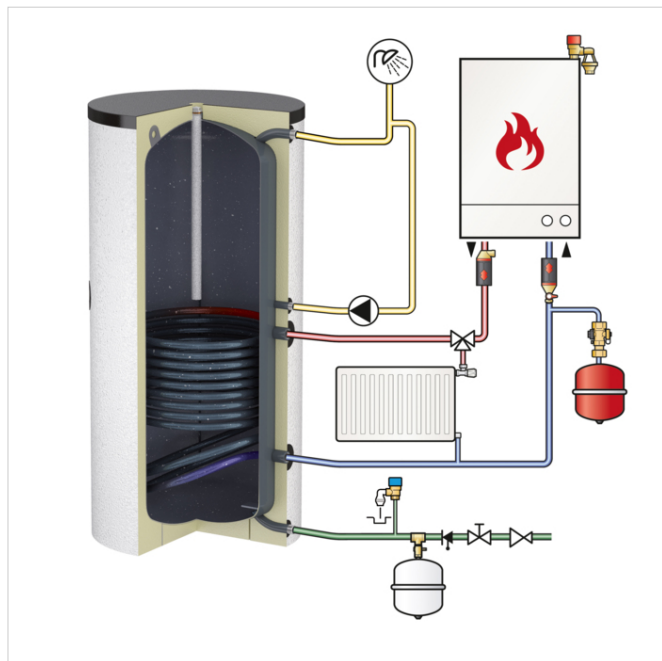


Описание	FlexTherm DUO 500L + ins. White-alu		
Артикул	18395		
GTIN	08712874183957		
Модель	<u>FlexTherm Duo 120 - 500</u>		
Объем [л]	500		
Размеры*	Ø [мм]	750	
	Н [мм]	1730	
	Высота-наклона [мм]	1895	
Площадь нагрева-тельного элемента [м ²]	2,0		
Мощность нагрева [кВт]**	45,2		
Водопропускная способность [л/ч]**	785		
Изоляция цвет	alu.		
Вес [кг]	181		

* Размеры включая изоляцию.

** При температуре теплоносителя 80 °C и температуре воды 60 °C.




Схема подключения FlexTherm Duo 120 - 500

Тип	Расстояние от основания до соединений				
	A [мм]	B [мм]	C [мм]	D [мм]	E [мм]
FlexTherm Duo 120	65	245	545	635	885
FlexTherm Duo 150	65	245	590	690	985
FlexTherm Duo 200	65	245	710	885	1285
FlexTherm Duo 300	65	310	750	850	1560
FlexTherm Duo 400	70	330	770	870	1470
FlexTherm Duo 500	70	330	890	990	1670

FlexTherm Duo - Технические характеристики

Технические характеристики	FlexTherm Duo										
	120	150	200	300	400	500	750	1000	1500	2000	3000
Общие потери тепла (EN 12897) [W]	56	63	83	87	96	102	117	145	160	181	n/a
ЙКЮЯЩМЕПЦНОНРПЕАКЕМХЪ	С	С	С	С	С	С	С	С	С	С	n/a
Толщина изоляции [мм]	80	80	80	80	80	80	80	80	100	100	100
КПД (Т => 60 °С) [НЛ]	1,3	2,1	4,0	8,6	14,0	20,0	29,0	42,0	80,0	110,0	201,0
Постоянная мощность (Т => 45 °С) [кВт] **	14,7	16,7	26,8	42,8	51,3	65,4	97,7	107,5	207,9	247,9	247,9
Постоянная мощность (Т => 60 °С) [кВт] **	10,2	11,6	18,6	29,5	35,4	45,2	67,1	73,9	143,0	170,0	170,0
Постоянная мощность (Т => 70 °С) [кВт] **	11,8	13,5	21,5	34,3	41,1	52,4	78,2	86,1	166,5	198,2	198,2
Максимальный расход (Т => 40 °С) [л/10 мин] *	94	100	147	200	294	300	574	600	800	1000	1200
Максимальный расход (Т => 60 °С) [л/10 мин] *	89	100	144	200	287	300	549	600	800	1000	1200
Длительная выходная мощность (Т => 40 °С) [л/ч] *	357	409	653	1038	1245	1588	2362	2599	5028	5980	5980
Длительная выходная мощность (Т => 40 °С) [л/ч] **	440	500	799	1279	1532	1953	2917	3211	6208	7402	7402
Длительная выходная мощность (Т => 45 °С) [л/ч] **	364	414	662	1059	1269	1617	2415	2659	5141	6128	6128
Длительная выходная мощность (Т => 60 °С) [л/ч] *	177	202	323	513	615	785	1166	1283	2483	2951	2951
Длительная выходная мощность (Т => 70 °С) [л/ч] **	171	195	312	497	595	759	1132	1246	2410	2869	2869
Выходная мощность первого часа работы (Т => 40 °С) [л/ч] *	391	442	691	1066	1331	1629	2543	2794	4978	5985	6336
Выходная мощность первого часа работы (Т => 60 °С) [л/ч] *	236	272	413	633	799	982	1521	1734	2990	3662	4190
Выходная мощность первого часа работы (Т => 70 °С) [л/ч] *	231	266	403	620	782	961	1492	1704	2933	3600	4132
Время разогрева (Т => 40 °С) [мин] **	16	18	15	14	16	15	15	19	14	16	24
Время разогрева (Т => 45 °С) [мин] **	20	22	18	17	19	19	19	23	18	20	29
Заданная скорость слива [л/мин]	10	10	15	20	30	30	60	60	80	100	120
Расход теплой водопроводной воды (Т => 60 °С) [л/ч] *	500	500	800	1500	1700	2100	3900	4400	8000	11000	11000
Поверхность нагрева змеевика [м ²]	0,5	0,6	0,9	1,3	1,6	2,0	2,7	3,2	6,4	7,3	7,3
Перепад давления змеевика 80/60 °С [кПа]	0,4	0,5	1,6	6,8	10,2	18,7	5,4	7,3	5,0	9,8	9,8

n/a = not applicable.

Классификация основные сведения

Тип продуктовой группы	Boilers and heaters
Класс продуктовой группы	Нагревание котла косвенным путем
Название продукта	FlexTherm DUO 500L + ins. White-alu
Брэнд	FLAMCO
Тип продукта	Water Heaters - Glass lined
Артикул	18395
GTIN	08712874183957

Дополнительные сведения

Материал резервуара котла	Сталь
Материал поверхности	Другое
Максимальная способность перемещения 80/10-45	45.2 Kilowatt
Защита поверхности резервуара	Покрытый эмалью
Максимальная способность перемещения 90/10-40	45.2 Kilowatt
Объем	500 Litre
Теплопередача	Спираль
Двойное отделение	Нет
Настенная установка	Нет
Вертикальное положение	Да
Максимальное начальное рабочее давление	10 Bar
Максимальное вторичное рабочее давление	16 Bar
С редукционным клапаном	Нет
С манометром	Нет
С термометром	Да
С отверстием для чистки	Да
Защитный анод	Да
Высота	1830 Millimetre
Ширина	750 Millimetre
Глубина	750 Millimetre
Диаметр	750 Millimetre
Tilting height	1895 Millimetre
Подключение холодной питьевой воды	Другое
Размер резьбы, холодная питьевая вода	1"
Номинальный внутренний диаметр, холодная питьевая вода	1" (25)
Наружный диаметр трубы холодной питьевой воды	33.7 Millimetre
Подключение горячей питьевой воды	Другое
Размер резьбы, горячая питьевая вода	1"
Номинальный внутренний диаметр трубы горячей питьевой воды	1" (25)
Наружный диаметр трубы горячей питьевой воды	33.7 Millimetre
Соединение циркуляционной трубы	Другое
Номинальный внутренний диаметр циркуляционной трубы	1" (25)
Наружный диаметр циркуляционной трубы	33.7 Millimetre
Соединение, соединение слива	Другое

Номинальный внутренний диаметр сливного соединения	1" (25)
Наружный диаметр трубы, соединение слива	33.7 Millimetre
Первичное соединение	Другое
Начальный номинальный внутренний диаметр	1" (25)
Класс энергоэффективности	C

Дополнительная информация в Интернете:[Инструкции по установке и эксплуатации](#)[PZH certificate](#)[Duo ADSK](#)[Duo DWG](#)[Duo IPT](#)[Duo STEP](#)[Selection Guide](#)[ErP label Duo 120](#)[ErP label Duo 150](#)[ErP label Duo 200](#)[ErP label Duo 300](#)[ErP label Duo 400](#)[ErP label Duo 500](#)