



Шинопроводные системы

IP55 – IP68

0,4 – 17,5 кВ

Шинопроводные системы

О предприятии MEGABARRE GROUP



MEGABARRE GROUP

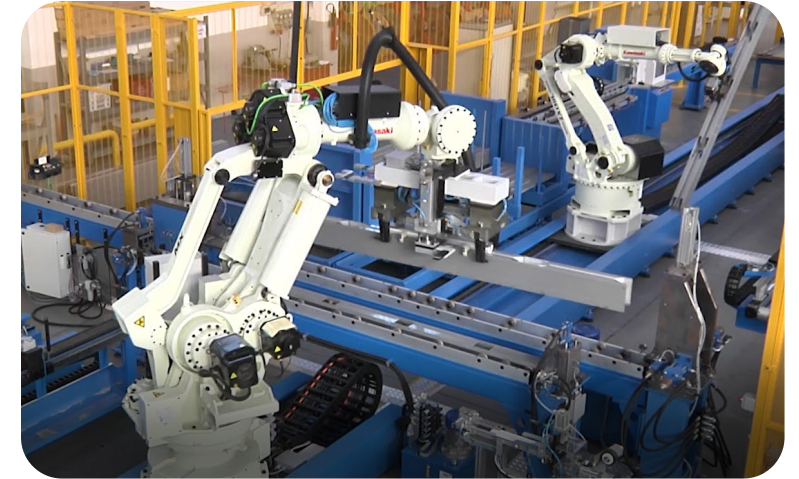
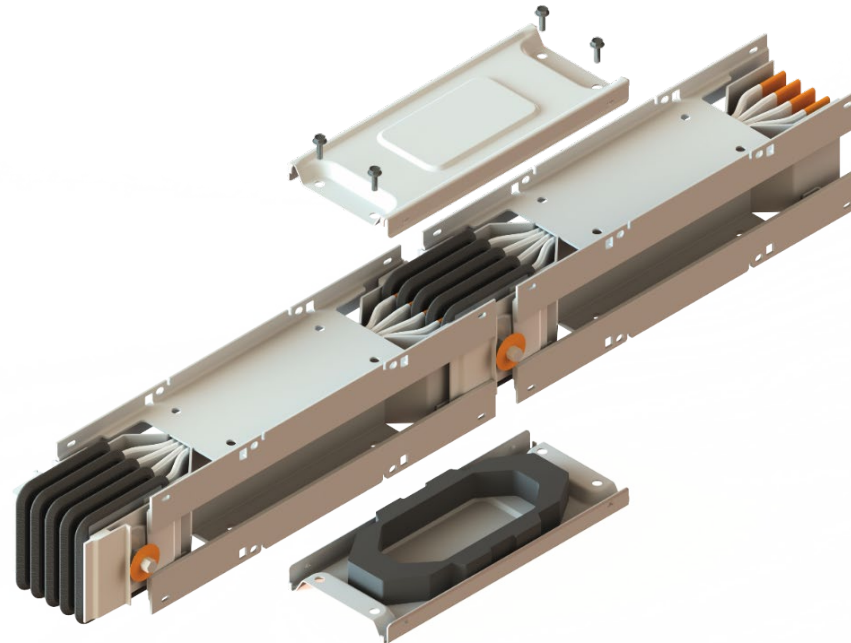
Торговые марки **BBI** и **BKS**.

Заводы в Италии и Швейцарии. Оборудование поставляется более чем в 50 стран.

Новейшие автоматизированные и роботизированные производственные линии.

Проектирование, поставка, сервис и гарантия

на оборудование.



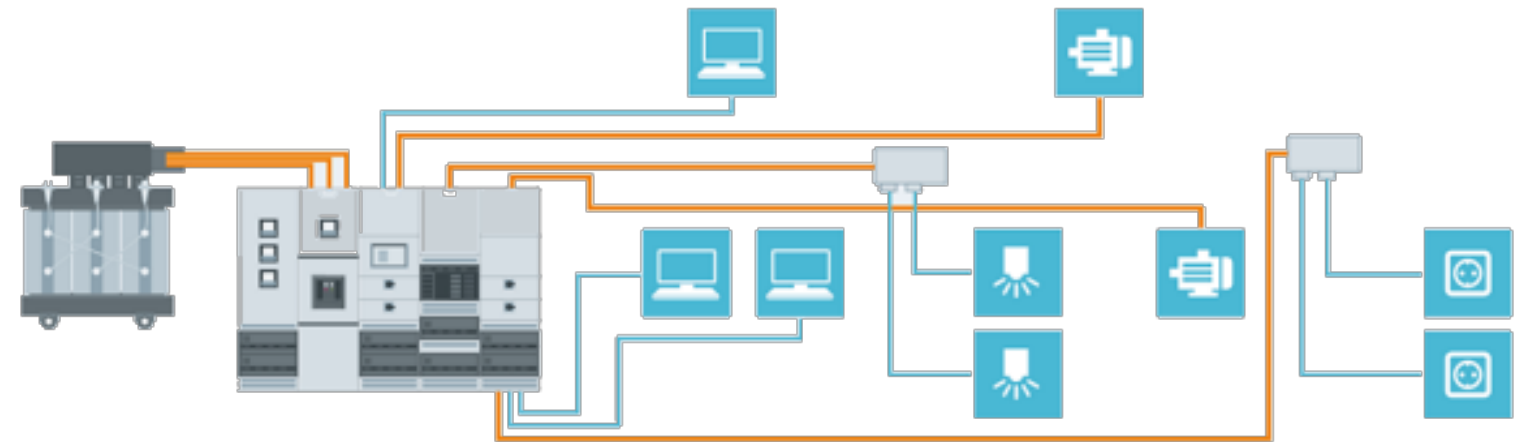
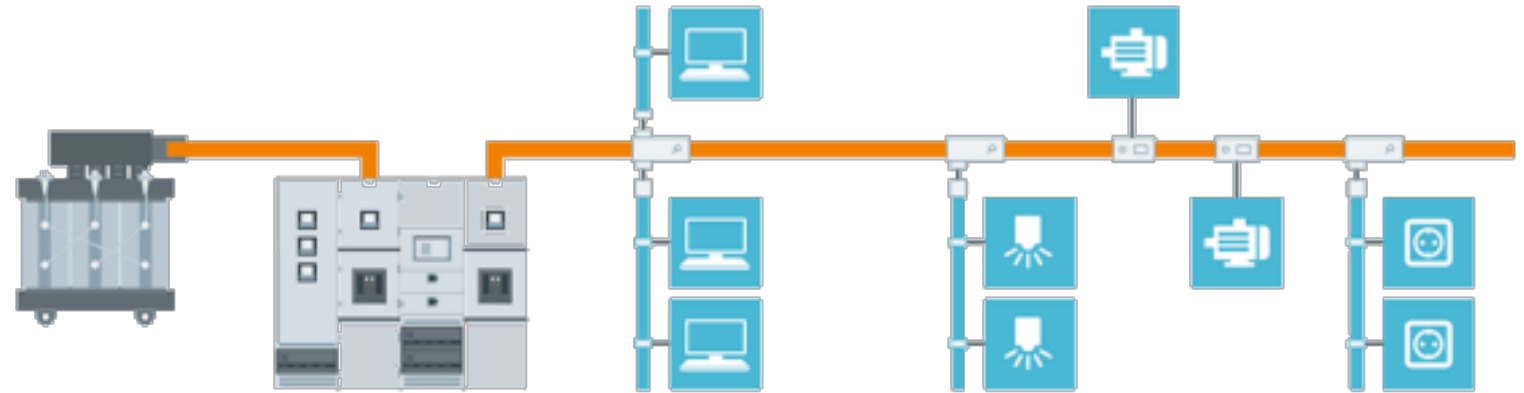
Преимущества шинопроводных систем

Кабель или шинопровод?

Передача и распределение электроэнергии с помощью шинопровода

- Надежная передача и распределение электроэнергии
- Компактность размещения: снижение габаритов щитов и самих линий
- Повышенная устойчивость к режимам КЗ и низкое падение напряжения
- Быстрый и простой монтаж
- Современный дизайн
- Пожарная безопасность
- Возможность простого изменения трассы и точек отбора мощности
- Безопасность персонала

Распределение электроэнергии с помощью кабеля



Шинопроводные системы VBI Electric Products

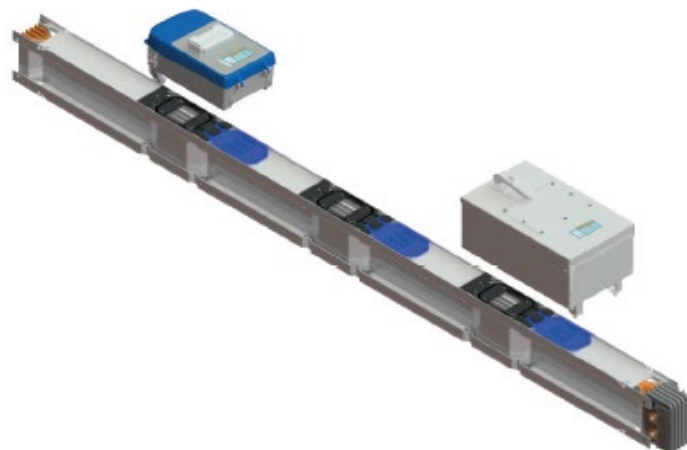
0,4 кВ IP55 – IP67

3 продуктовые серии:



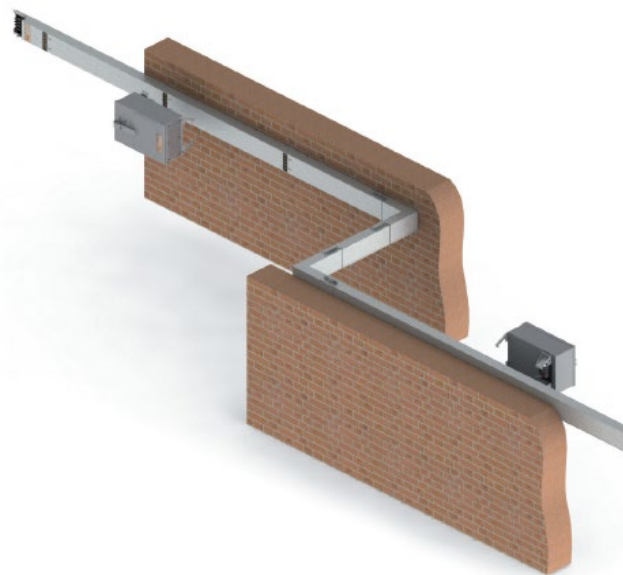
IMPACT²

Магистральный и распределительный шинопровод
400 – 6300A



SYSTEM

Магистральный и
распределительный шинопровод
100 – 400A



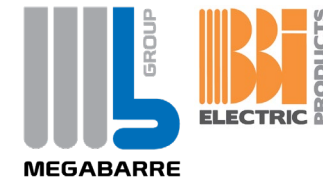
MISTRAL

Осветительный шинопровод
25 - 40A

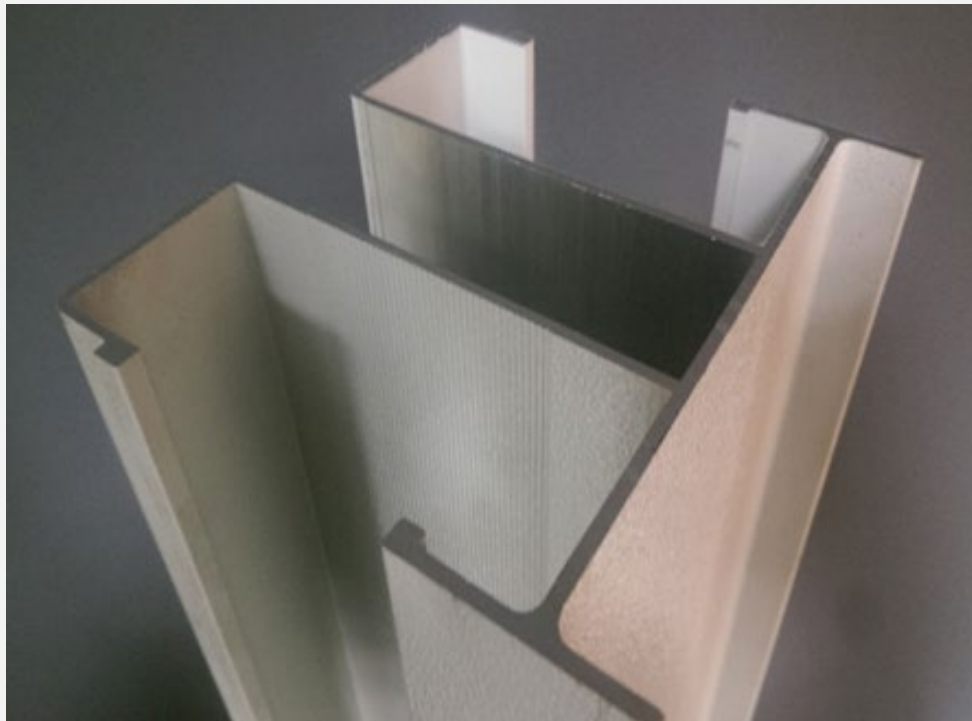


Шинопроводные системы VBI Electric Products

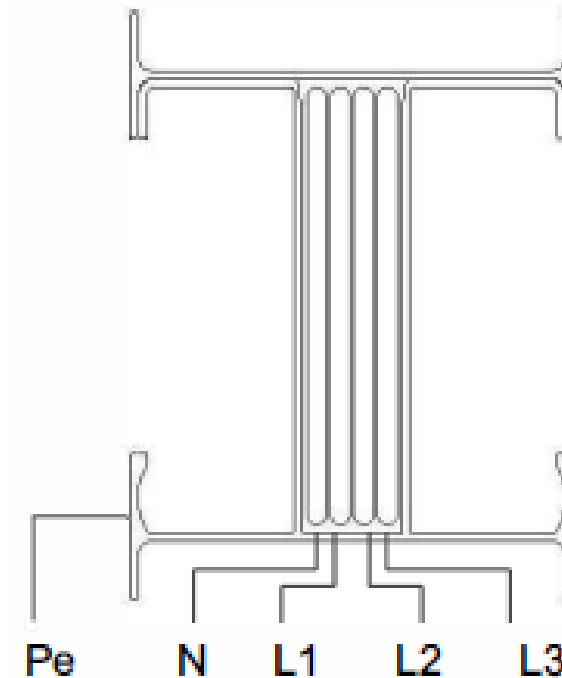
Особенности корпуса шинопровода VBI серии IMPACT²



Уникальная конструкция корпуса шинопровода IMPACT², выполненная из экструдированного профиля сплава алюминия, обеспечивает сочетание высоких механических и прочностных характеристик с низким электрическим сопротивлением, а также существенно снижается вес изделия.

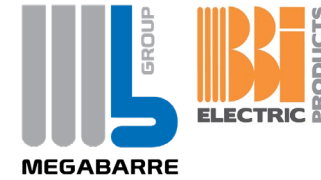


Средняя площадь сечения корпуса (более 75% сечения шины) значительно превышает регламентируемую требованиями ПУЭ для Pe - проводника (50% от сечения фазы), тем самым корпус гарантировано можно использовать в качестве Pe-проводника, исключив пятую шину, что позволяет уменьшить вес, габаритные размеры и стоимость оборудования.



Шинопроводные системы VBI Electric Products

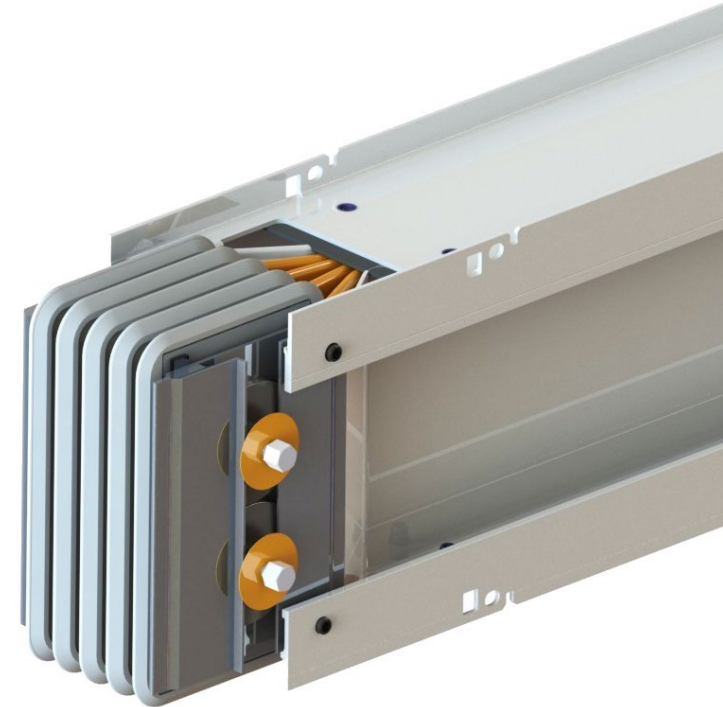
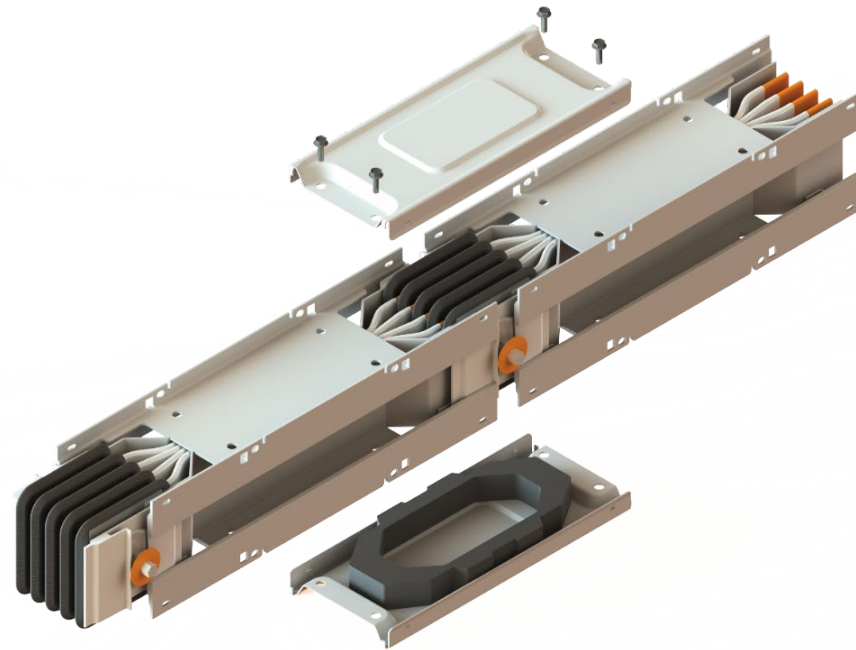
Соединение секций шинопровода VBI серии IMPACT²



Две секции шинопровода соединяются друг с другом при помощи моноблока, включающего в себя один или несколько болтов. Моноблок обеспечивает непрерывность электрической цепи.

Болты с нормированным усилием затяжки имеют 2 головки: первая – самосрывающаяся, не требует применения динамометрического ключа. При достижении усилия в 85 Н/м внешняя головка срывается сама.

Стыковые соединения шинопровода закрываются двумя крышками, сверху и снизу. Благодаря специальным уплотнителям обеспечивающим защиту от влаги и пыли достигается степень защиты IP55 (по заказу IP66).



Процедура гальванизации обеспечивает допустимый контакт между электрохимическими несовместимыми материалами, вызывающими образование гальванической коррозии.

Образец представляет собой необработанную алюминиевую шину.

Этап 1. Цинкование

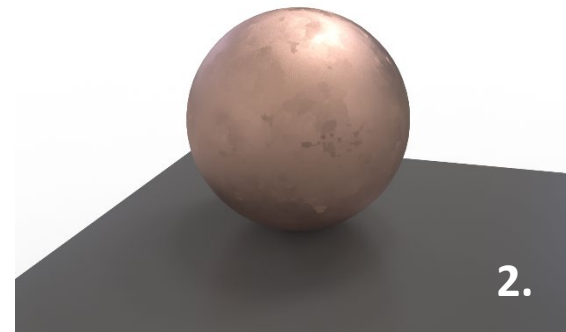
После цинкования алюминиевой поверхности улучшаются адгезивные свойства, необходимые для нанесения последующих слоев.

Этап 2. Меднение

Нанесение медного слоя способствует увеличению проводимости поверхности и уменьшению сопротивления контактов. Выбор между никелем и медью в пользу последней позволяет избежать появления трещин при дальнейшем загибании шин.

Этап 3. Лужение

Заключительный этап процесса гальванизации – **лужение**. Данная обработка позволяет соединять алюминиевые шины с медными шинами НКУ, медным кабелем, гибкими медными соединениями к трансформатору, исключая образование коррозии гальванической пары.

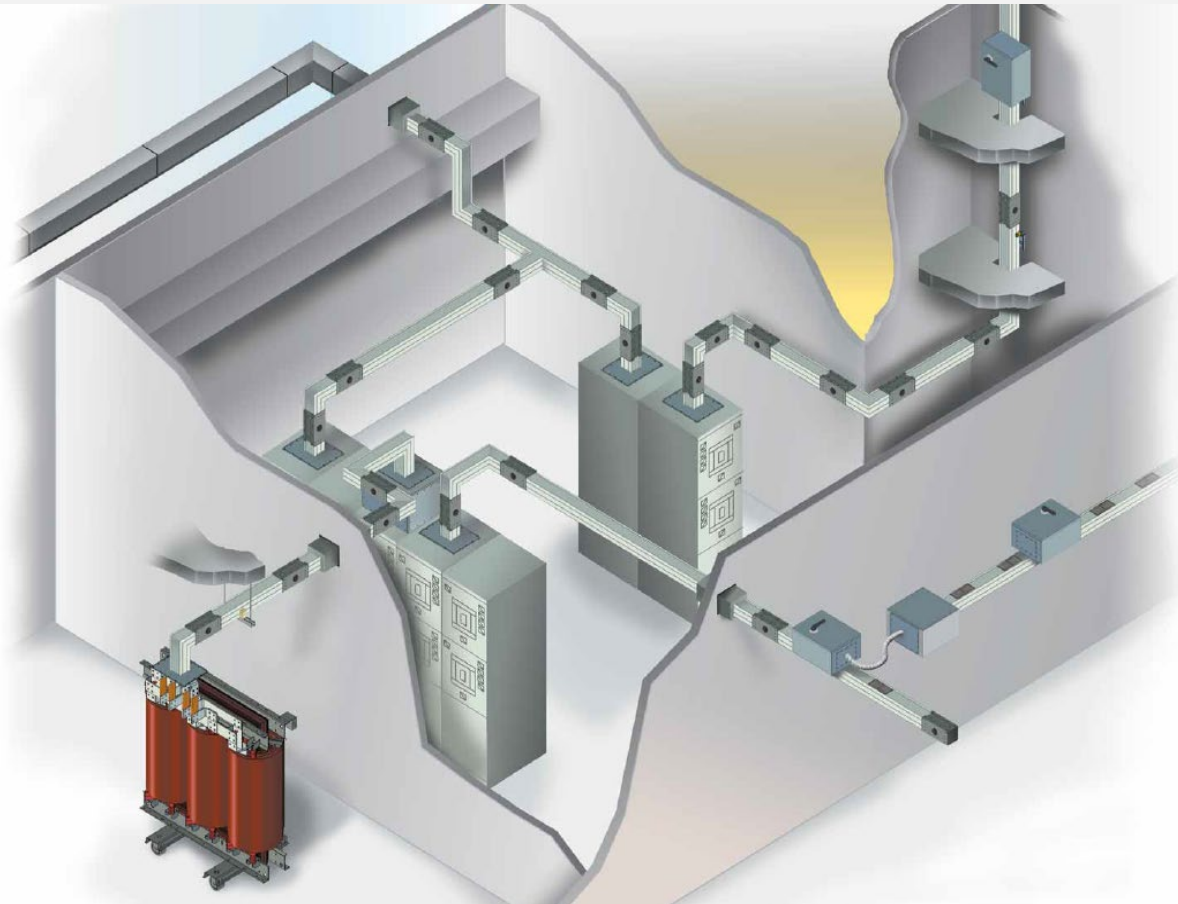


Шинопроводные системы VBI Electric Products

Пример соединения трансформатора и РУ 0,4кВ и распределительной линии с отводными коробками



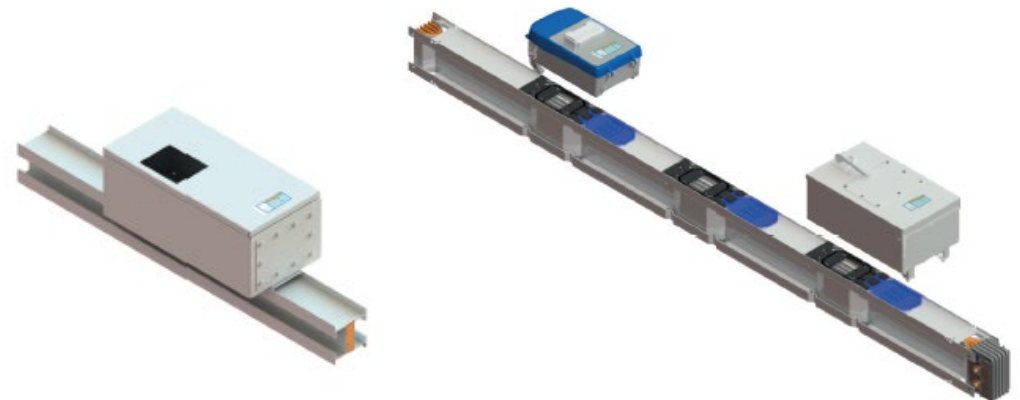
Распределение электроэнергии при помощи шинопроводных систем



Коробка отбора мощности от шинопровода с авт. выключателем.
В пластиковом и металлическом корпусе

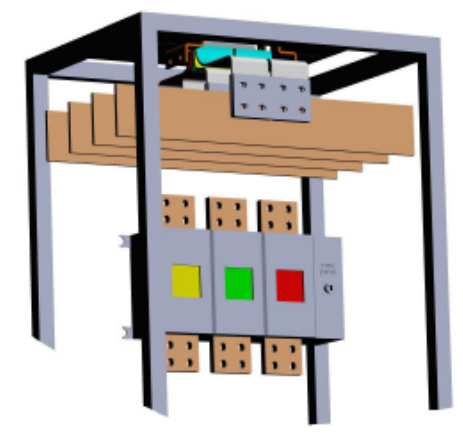
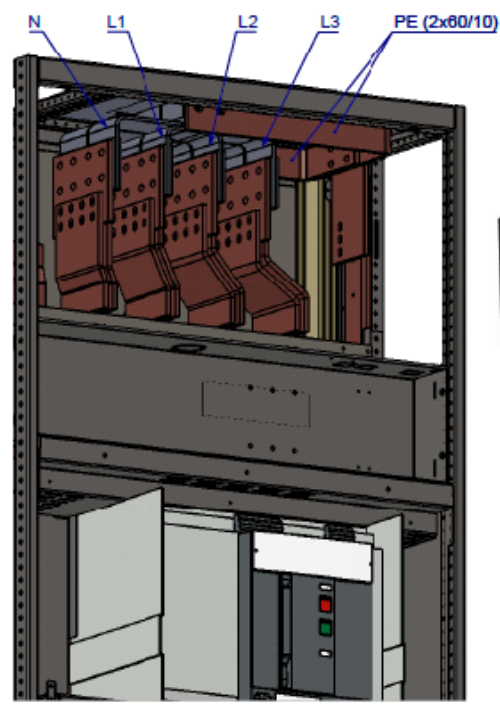
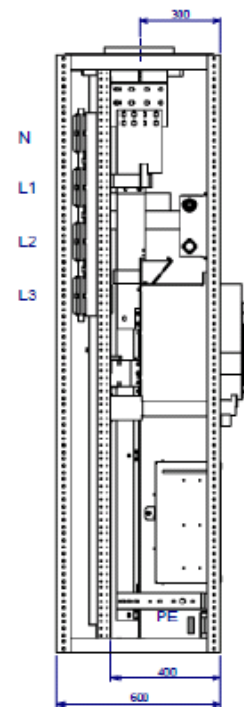
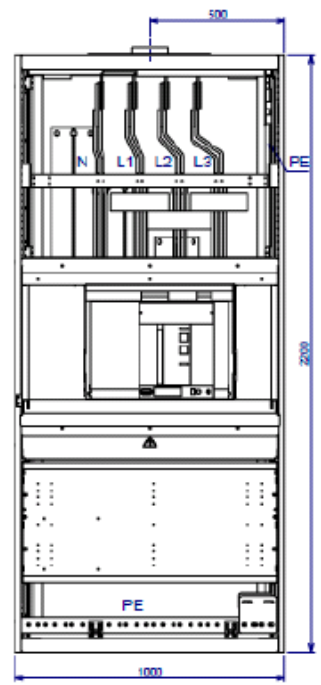
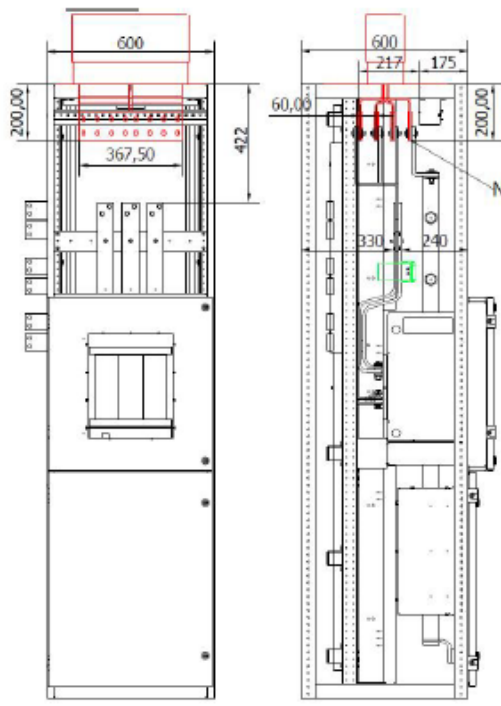


Установка отводной коробки на шинопровод



Подключение шинопровода к системе сборных шин НКУ:

Увеличенный 3D вид соединения:

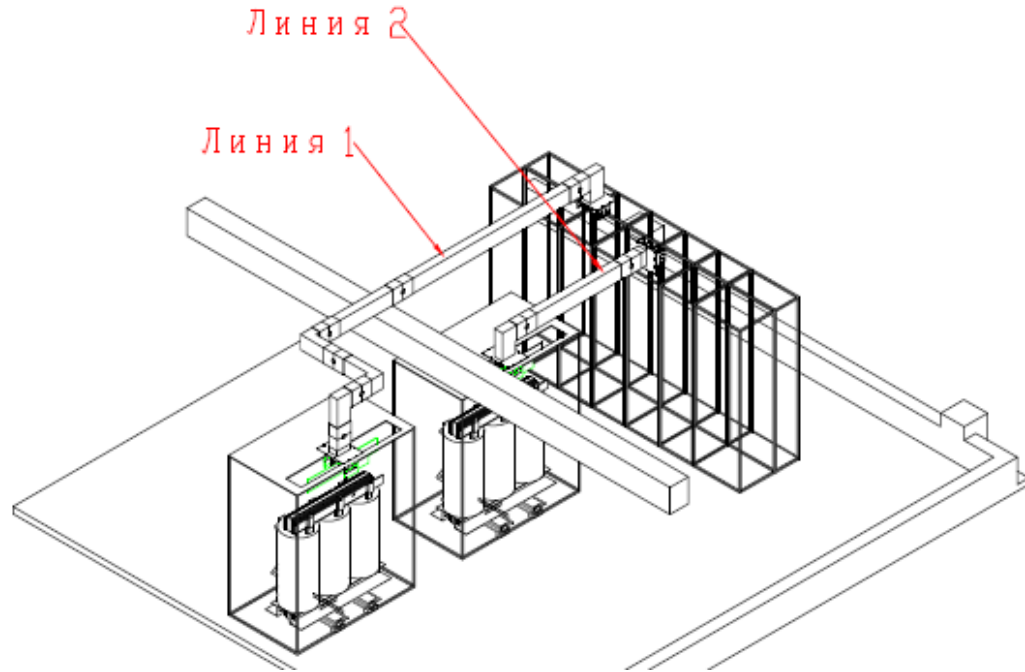


Шинопроводные системы VBI Electric Products для подстанций

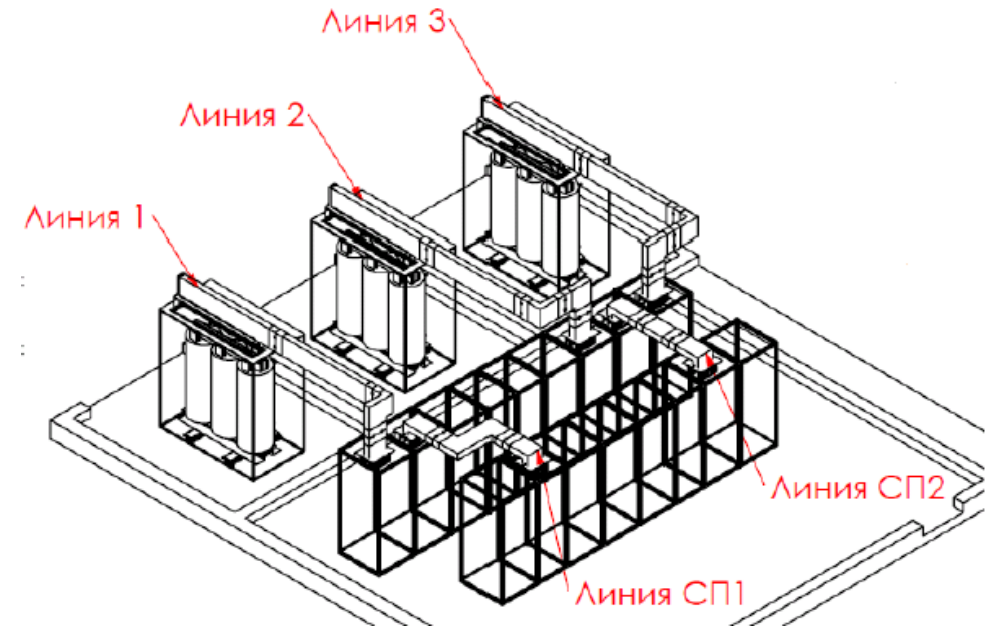
Узлы соединения трансформаторов 10/0,4кВ и Главного распределительного щита 0,4кВ при помощи шинопровода



Пример реализации шинопровода для «Лукойл»

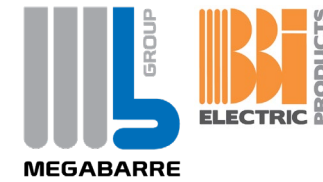


Пример реализации шинопровода для SCHLUMBERGER

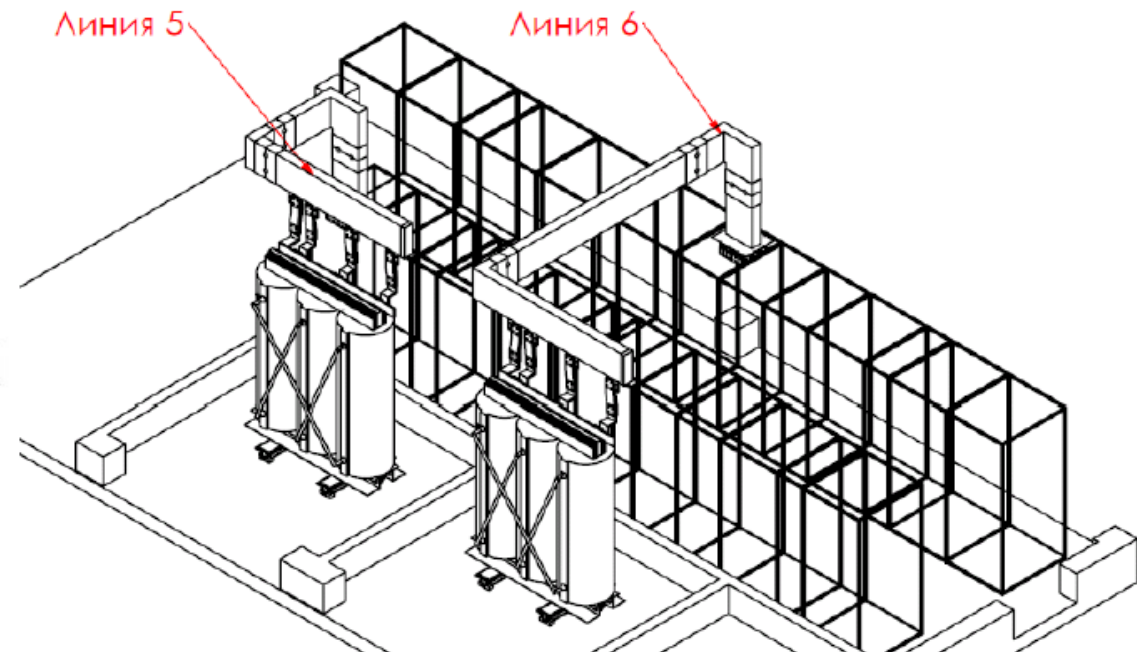
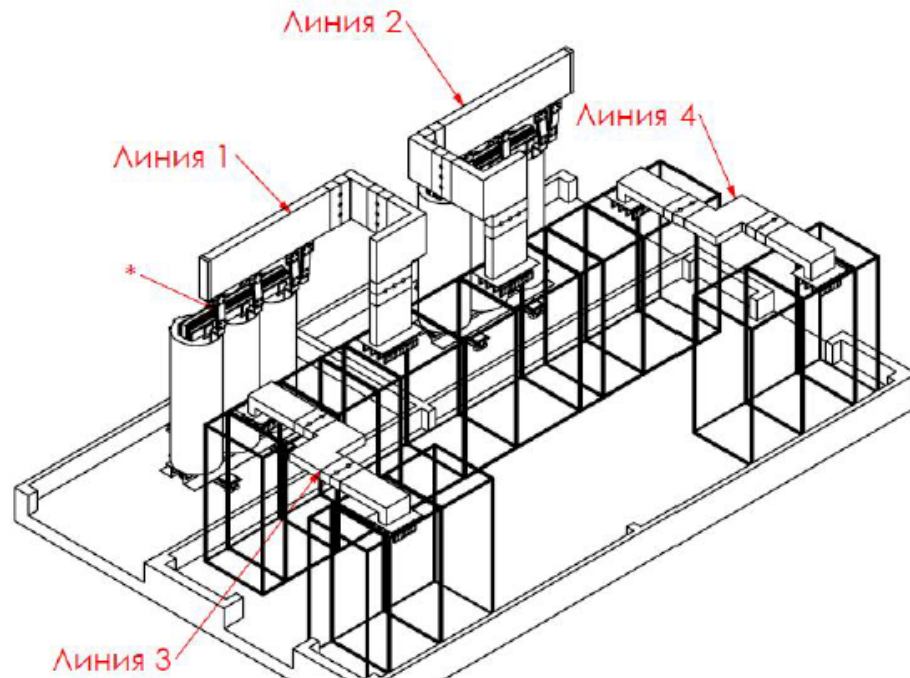


Шинопроводные системы VBI Electric Products для подстанций

Узлы соединения трансформаторов 10/0,4кВ и Главного распределительного щита 0,4кВ при помощи шинпровода

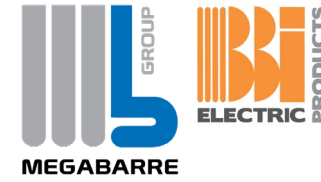


Пример реализации шинпровода
для Биотехнологического комплекса РОСВА

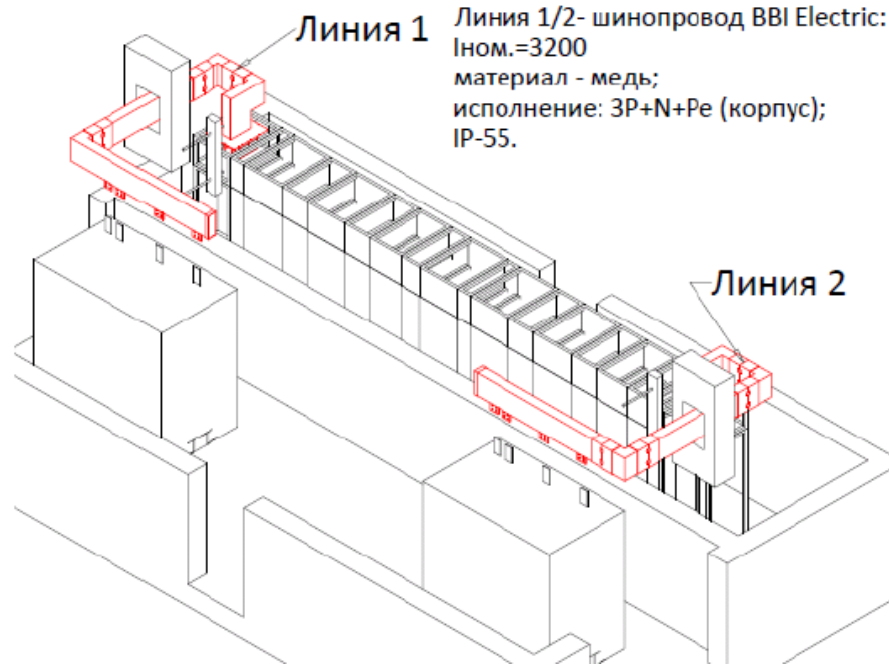


Шинопроводные системы VBI Electric Products для подстанций

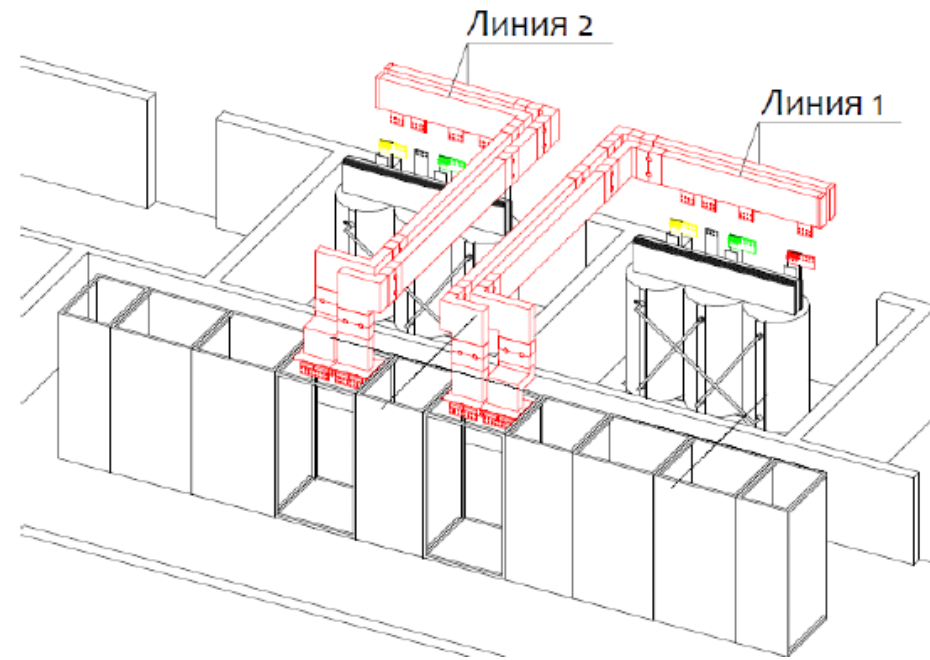
Узлы соединения трансформаторов 10/0,4кВ и Главного распределительного щита 0,4кВ при помощи шинопровода



Пример реализации шинопровода для РОСНЕФТЬ (РНПК)



Пример реализации шинопровода для ГАЗПРОМ ТеплоЭнерго



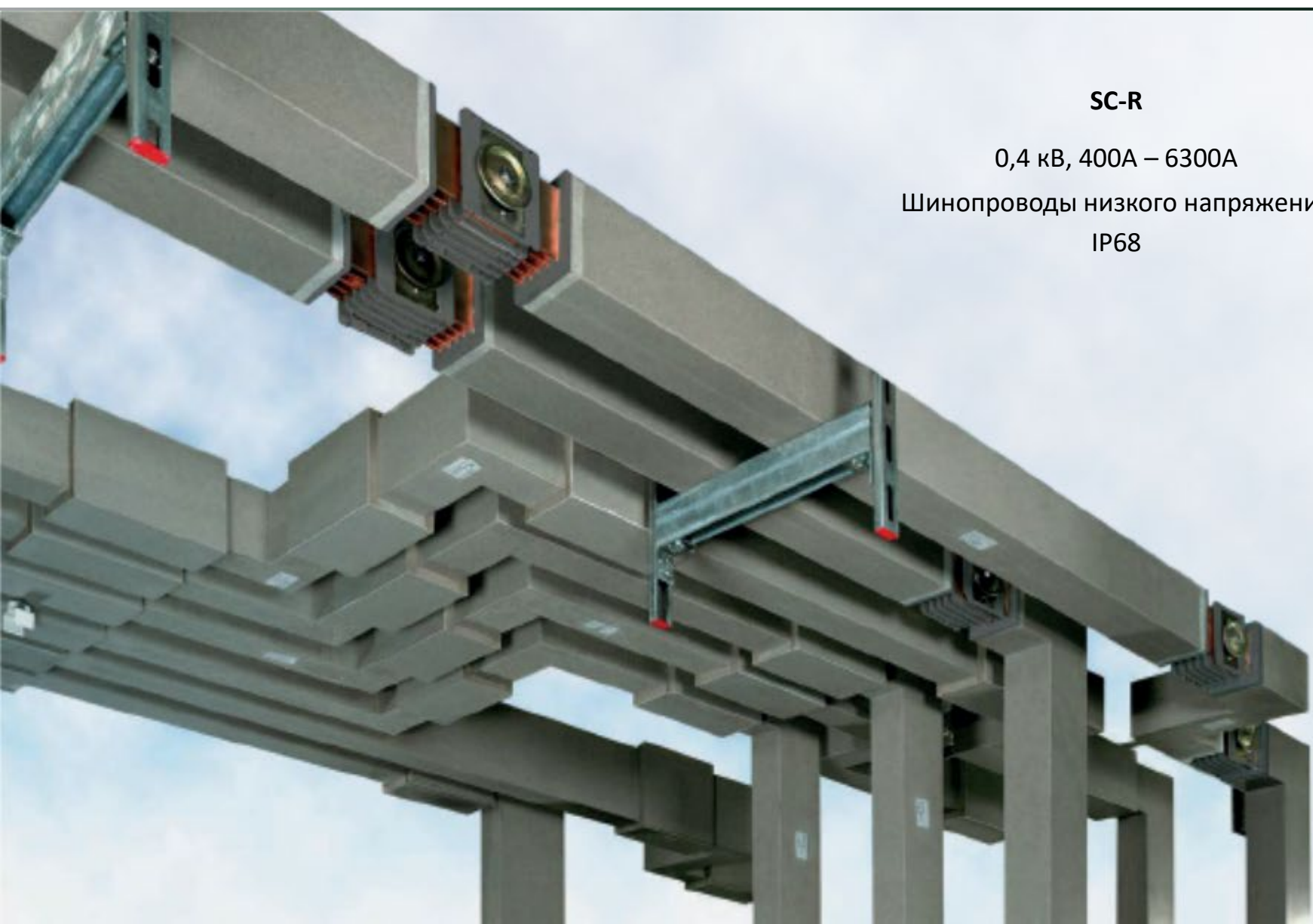
Шинопроводные системы VBI Electric Products

Решения для ЦОД

По запросу шинопроводы VBI окрашиваются в требуемый цвет



**Шинопроводные системы BKS
в литом корпусе IP68
2 продуктовые серии:**



SC-R

0,4 кВ, 400А – 6300А

Шинопроводы низкого напряжения

IP68

MV-R

3,6 – 17,5 кВ, 800А – 8000А

Токопроводы среднего напряжения

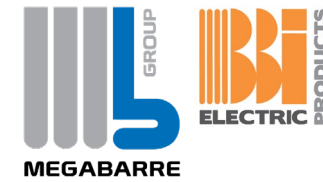
IP68



**СДЕЛАНО В
ШВЕЙЦАРИИ**

Шинопроводные системы BKS

Шинопроводные системы 0,4кВ IP68 серии SC-R



- Исполнение УХЛ1 (от -60 до +60)
- Сейсмостойкость до 9 баллов (MSK-64)
- Литая изоляция IP68 на всем протяжении шинопровода
- Изготовление под трассы любой конфигурации
- Легкая стыковка с оборудованием разных производителей
- Устойчивость к ультрафиолетовому излучению
- Самозатухающая изоляция
- Возможность эксплуатации во взрывоопасных зонах
- Устойчивость к воздействию химически активных компонентов
- Не требует обслуживания

Шинопроводные системы BKS

Шинопроводные системы 0,4кВ IP68 серии SC-R

Городская ферма РусЭко, г. Москва



Шинопроводная система SC-R
ДО 1 кВ.

Номинальный ток – 1000А /
2500А / 4000А

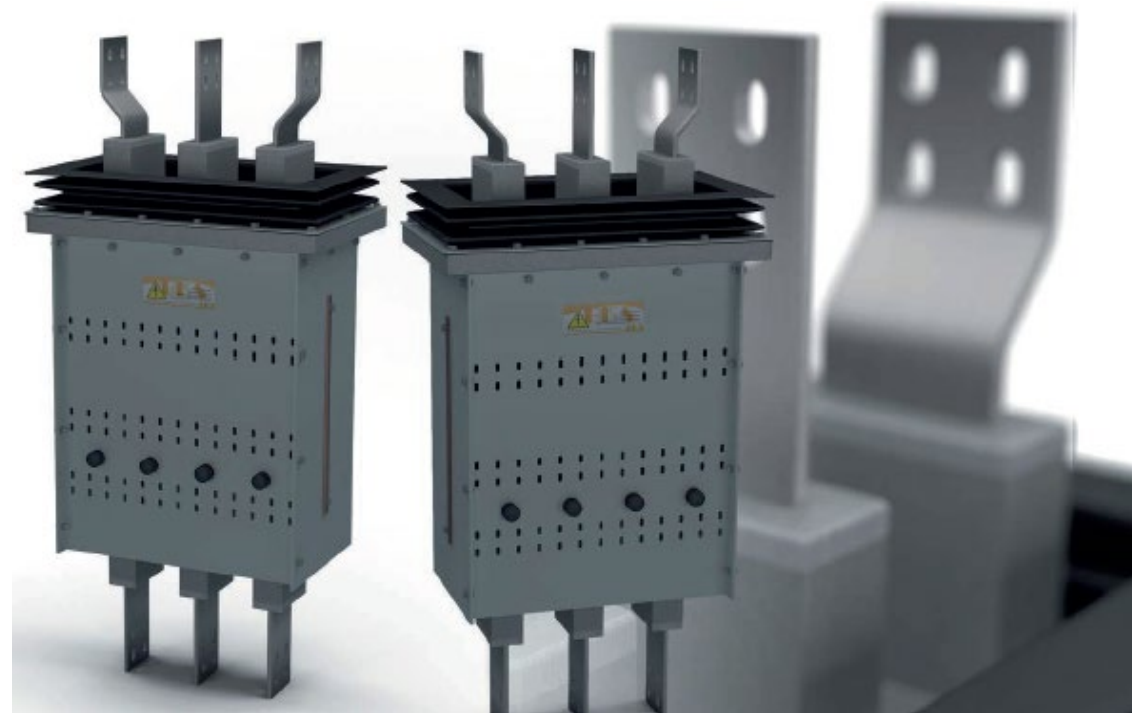


Шинопроводные системы BKS

Токопроводные системы IP68 на 3,6 – 17,5кВ серии MV-R



- Ток до 8000А
- Исполнение УХЛ1 (от -60 до +60)
- Система двойной изоляции. Первый слой изоляции из диэлектрического прочного термостойкого материала наносится непосредственно на проводник. Второй слой изготавливается из эпоксидной смеси и наряду с высокой стойкостью к пламени, механическим и химическим воздействиям, не имеет стыков, что исключит возникновение частичных разрядов и утечек.
- Корпус из перфорированных алюминиевых листов отводит тепло и защищает от внешних воздействий
- Минимальное сопротивление в местах соединений



Шинопроводные системы ВКС

Токопроводные системы IP68 на 3,6 – 17,5кВ серии MV-R

Стойленский ГОК (Группа компаний НЛМК), Белгородская обл.

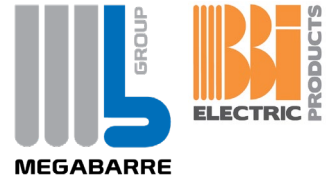


Стойленский ГОК

Токопроводы среднего напряжения MV-R.

Номинальный ток - 4000А





MBS, LLC

ООО «МБС»

+7 495 647 07 41

www.bbi-electric.ru

www.busbar-systems.ru