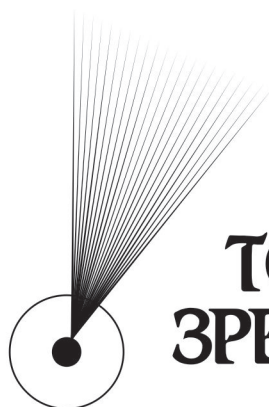
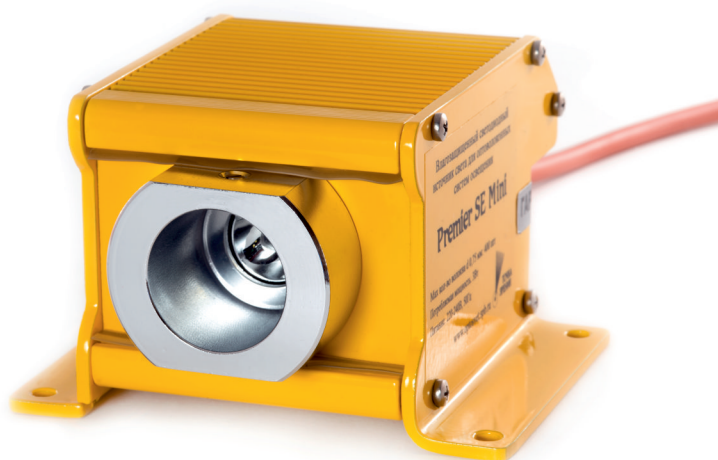


Светодиодный источник света для
оптоволоконных систем освещения

Premier SE Premier SE Mini



ТОЧКА
ЗРЕНИЯ



паспорт
гарантийный талон

Общие сведения

Premier SE и Premier SE Mini являются источниками света для оптоволоконных систем освещения. Данные модели изготовлены для использования в помещениях ванных комнат, саун, бань, спа и других помещений с повышенной влажностью и температурой.

Premier SE Mini - монохромная влагозащищенная модель

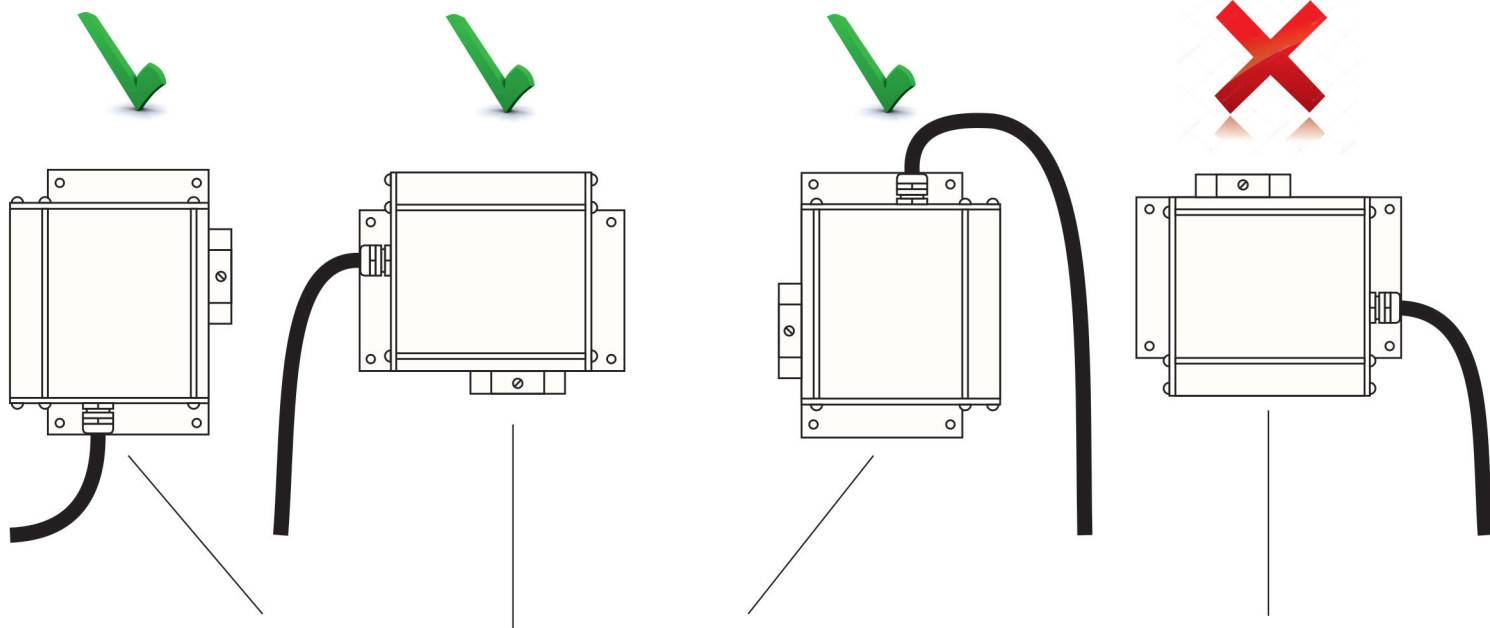
Premier SE - монохромная влагозащищенная модель с увеличенным световым потоком и встроенным микропроцессорным управлением.

Условия монтажа и эксплуатации

Гарантирована нормальная работа проектора при температуре окружающей среды до +70°C и влажности до 100%. В помещении сауны или бани проектор монтируется на стену, расстояние от пола не должно превышать 50-60 см. Расстояние от проектора до печи должно быть не менее 1 метра.

Подключение питающего (черного) кабеля к электросети осуществляется через влагозащищенную разводную коробку (в комплект не входит). Красный кабель - управляющий, подключается на нормально разомкнутую кнопку (в комплект не входит). Общий ввод оптоволоконного кабеля вставляется до упора в отверстие на передней части проектора и фиксируется стопорным винтом..

Муфта общего ввода должна соответствовать данной модели источника света. Установка общего ввода и обработка волокна должна проводиться квалифицированными специалистами.



Предпочтительные положения проектора Premier SE при монтаже

Так устанавливать НЕЛЬЗЯ

При проектировании и монтаже необходимо предусмотреть возможность доступа к источнику света!

При соблюдении условий эксплуатации проектор обслуживания и ухода не требует.

Управление Premier SE

Проектор оборудован микропроцессорной регулировкой яркости.

Управление осуществляется нормально разомкнутой кнопкой, подключённой на кабель красного цвета:

- короткое нажатие на кнопку - вкл. / выкл. проектора
- удержание кнопки - плавное изменение яркости.

При отключении питания текущий уровень яркости будет занесен в память.

Запрещается

Разбирать проектор, вставлять посторонние предметы в отверстие для общего ввода, подвергать механическому и химическому воздействию, погружать в воду и лить воду на корпус проектора. Эксплуатировать при наличии внешних повреждений корпуса и/или питающего кабеля. Эксплуатировать при температурах превышающих разрешенные параметры.

Технические характеристики

Напряжение питания Premier SE Mini 220-240 В, 50 Гц

Напряжение питания Premier SE  12 В

Потребляемая мощность

Premier SE 6 Вт

Premier SE Mini 3,3 Вт

Световой поток

Premier SE (2700-3000 К) до 400 Лм

Premier SE Mini (2700-3000 К) до 250 Лм

Срок службы светодиода 50000 часов

Диапазон рабочих температур от - 40 до + 70°C

Класс защищенности IP 54

Вместимость оптического

волокна 0,75 мм 500 шт.

Габаритные размеры ДхШхВ

Premier SE 140x120x70 мм

Premier SE Mini 120x100x70 мм

Вес 0,65 кг