

## Конденсатоотводчик с перевернутым стаканом IB36i – с корпусом из нержавеющей стали (1/2" – 1"; DN 15 – DN 25)

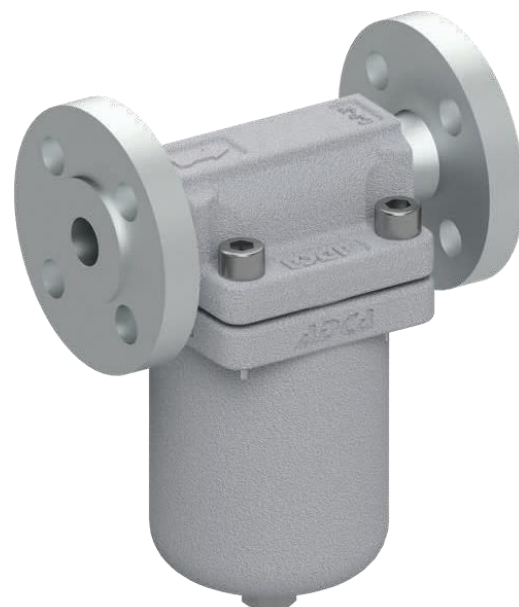
### Описание

Конденсатоотводчики с перевернутым стаканом ADCA серии IB36i, с корпусом из нержавеющей стали. Данные конденсатоотводчики работают циклически, и подходят для использования с насыщенным или перегретым паром при широком диапазоне давлений.

Типовым применением для данного вида конденсатоотводчиков является установка на системах капельного орошения, сушильных цилиндрах, паровых рубашках и прочем оборудовании.

### Основные свойства

- Работает циклически, т.е. отводит конденсат прерывисто.
- Конденсат отводится при температуре насыщения.
- Не подвержен влиянию резких изменений нагрузок и перепада давления.
- Легко обслуживается.



### Опции:

BDV - Дренажный клапан.  
AFZ - Устройство защиты от замерзания.

### Применение:

Насыщенный или перегретый пар.

### Исполнение:

IB36i-5, 10, 15 или 27 - с корпусом из нержавеющей стали.

### Типоразмеры:

1/2" дюйма - 1" дюйм; DN 15 - DN 25.

### Присоединение:

Внутренняя резьба ISO 7/1 Rp или NPT.  
Стандартные фланцы по EN 1092-1 PN 40.  
Фланцы по ASME B16.5 Class 150 или 300.  
SW-приварка внахлест по ANSI B16.11  
BW-приварка встык по ANSI B16.25, по спецзаказу.

### Установка:

Конденсатоотводчик должен быть установлен на горизонтальном трубопроводе таким образом, чтобы поплавок перемещался в вертикальной плоскости, направление потока слева направо.  
См. Инструкцию по монтажу и эксплуатации.



**Маркировка CE – Группа 2 (Европейская директива PED)**

<b>PN 40</b>	<b>Категория</b>
Все типоразмеры	SEP

**Ограничения по применению**

<b>Фланцы CLASS 300 Резьба / сварка BW / SW *</b>	<b>Фланцы CLASS 150 **</b>	<b>Расчетная температура</b>
<b>Допустимое давление</b>	<b>Допустимое давление</b>	
37 бар	15,3 бар	50 °C
30 бар	13,3 бар	100 °C
28,8 бар	11,1 бар ***	200 °C
26,6 бар ***	10,2 бар	250 °C
25,2 бар	9,7 бар	300 °C
23,1 бар	6,5 бар	400 °C

\* В соответствии с EN1092-2:2018;

\*\* В соответствии с EN1759-1:2004;

\*\*\* РМО - Максимальное рабочее давление;

ТМО - Максимальная рабочая температура: 400 °C.

Корпус рассчитан на ASME B16.5 Class 300 и ниже, в зависимости от выбранного типа присоединения. ASME B16.5 Class 300 для резьбового исполнения и сварки BW / SW.

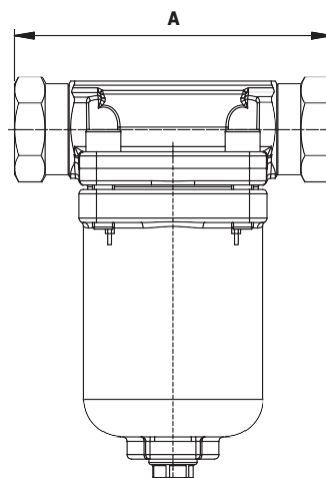
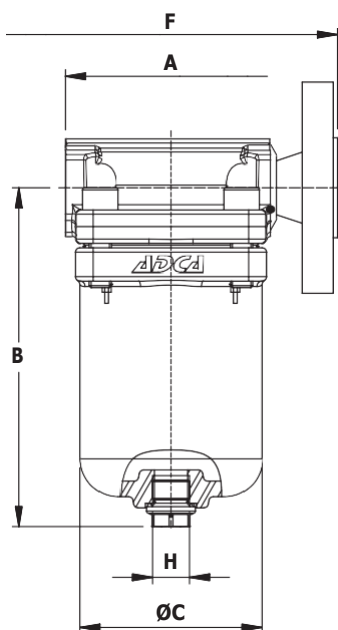
**Максимальный перепад давления на воздухоотводчике**

<b>Модель</b>	<b>IB36i-5</b>	<b>IB36i-10</b>	<b>IB36i-15</b>	<b>IB36i-27</b>
ДРМХ - Максимальный перепад давления	5	10	15	27

Прим.: Применение конденсатоотводчиков IB36i ограничено РМО равным ДРМХ.

**Пропускная способность, кг/ч**

<b>Модель</b>	<b>Типоразмеры</b>	<b>Перепад давления, бар</b>												
		<b>1</b>	<b>2</b>	<b>3</b>	<b>4</b>	<b>5</b>	<b>6</b>	<b>7</b>	<b>8</b>	<b>9</b>	<b>10</b>	<b>15</b>	<b>20</b>	<b>27</b>
<b>IB36i-5</b>	<b>1/2" - 1"; DN 15 - 25</b>	290	400	495	550	610	-	-	-	-	-	-	-	-
<b>IB36i-10</b>	<b>1/2" - 1"; DN 15 - 25</b>	225	300	350	395	420	470	490	520	540	560	-	-	-
<b>IB36i-15</b>	<b>1/2" - 1"; DN 15 - 25</b>	190	255	295	330	370	390	410	445	465	490	520	-	-
<b>IB36i-27</b>	<b>1/2" - 1"; DN 15 - 25</b>	130	180	210	225	265	285	300	315	340	355	415	450	470



Только для версии с резьбой 1" дюйм  
(с приварной муфтой)

Габаритные размеры, мм

Размер	Резьба					Сварка SW		PN 40		CLASS 150		CLASS 300	
	A	B	ØC	H *	Масса, кг	A	Масса, кг	F	Масса, кг	F	Масса, кг	F	Масса, кг
1/2" – DN 15	95	153	82	3/8"	3,9	95	3,9	150	5,4	150	4,8	150	5,3
3/4" – DN 20	95	153	82	3/8"	3,8	95	3,8	150	5,9	150	5,2	150	6,2
1" – DN 25	145 **	153	82	3/8"	4	95	3,8	160	6,3	160	5,7	160	6,8

\* Стандартно соединения "H" в конденсатоотводчиках, изготовленных с фланцами EN 1092-1 и внутренней резьбой ISO 7 Rp, имеют внутреннюю резьбу SO 7 Rp (ISO 228). В конденсатоотводчиках, изготовленных с фланцами ASME B16.5 и внутренней резьбой NPT, эти соединения также имеют внутреннюю резьбу NPT.

\*\* С приварной муфтой.

Спецификация материалов

№	Деталь	Материал
1	Корпус	AISI 316L / 1.4404
2	Крышка	A351 CF8M / 1.4408
3	* Прокладка крышки	Нерж. сталь / Графит
4	* Седло клапана	AISI 440C / 1.4125
5	* Клапан в сборе	AISI 420 / 1.4021
6	* Рычаг	AISI 304 / 1.4301
7	* Поплавок	AISI 304 / 1.4301
8	Впускной патрубок	AISI 316L / 1.4404
9	Болты	Нерж. сталь A2-70
10	Заглушка	AISI 316 / 1.4401
11	** Прокладка	Медь; AISI 304 / 1.4301
51	Дренажный клапан ADCA модель BDV	AISI 303 / 1.4305; AISI 316L / 1.4404
61	Устройство от замерз. ADCA модель AFZ	AISI 303 / 1.4305; AISI 316L / 1.4404

\* Входящие в ремкомплект запчасти;

\*\* Не применимо к соединению имеющие внутреннюю резьбу NPT.

