

САНИТАРНЫЕ РЕДУКЦИОННЫЕ КЛАПАНЫ P130J

ОПИСАНИЕ

ADCAPure P130J - это серия редукционных клапанов прямого действия со сбалансированной заглушкой, чувствительных к мембране.

Эти регуляторы, доступные с пружинной или куполообразной загрузкой, предназначены для использования с чистым воздухом, азотом, углекислым газом, кислородом, аргоном и другими газами или жидкостями, совместимыми с конструкционными материалами и конструкцией клапанов.

Специально разработан для газовых систем высокой чистоты, используемых в фармацевтической, косметической, тонкой химической промышленности и производстве продуктов питания и напитков.

ОСНОВНЫЕ ХАРАКТЕРИСТИКИ

Компактная конструкция.

Ручка регулировки без подъема.

Уплотнения, соответствующие требованиям FDA/USP класса VI.

Полностью изготовлены из прутка из нержавеющей стали 316L, не используются отливки или поковки.

СТАНДАРТНАЯ ОТДЕЛКА ПОВЕРХНОСТИ

Внутренние смачиваемые детали: $\leq 0,51$ мкм Ra – SF1.

Внешние: $\leq 0,76$ мкм Ra – SF3.

Другие характеристики поверхности см. в разделе TIS.GIA –

Общая информация по применению.

Ультразвуковая очистка.

Опции:

Самовосстанавливающийся.
Подключение линии утечки. Монтаж на панели.
Загрузка куполом.
Верхняя крышка (регулирующий винт с крышкой).
Подключение датчика на корпусе.
Настенный монтаж.
Различные мягкие уплотнения для жидкостей и газов.
Обезжиривается для использования с кислородом.

Использование:

Чистый воздух, азот, углекислый газ, кислород, аргон и другие газы или жидкости, совместимые с конструкцией.

Доступные модели:

P130J.

Размер:

От 1/2" до 1"; DN 08 до DN 25.

Диапазон регулирование:

От 0,2 до 1,5 бар; от 0,3 до 3 бар; от 2 до 8 бар.

Соединение:

Зажимные наконечники ASME BPE, DIN и ISO или концы для сварки труб (ETO). Другие по запросу.

Упаковка:

Сборка и упаковка в чистом помещении сертифицированном в соответствии с ISO 14644-1. Изделие закрывается торцевой крышкой и герметизируется термоусадочной пластиковой пленкой, пригодной для вторичной переработки, во избежание загрязнения.

Установка:

Рекомендуется горизонтальная установка.
Смотрите IMI – Инструкции по установке и техническому обслуживанию.






МАРКИРОВКА CE – ГРУППА 2 (PED – Европейская директива)	
PN 16	Категория
От 1/2" до 1" – DN от 08 до 25	SEP

ОГРАНИЧИВАЮЩИЕ УСЛОВИЯ *	
Максимально допустимое давление	16 bar
Максимальное давление на входе	16 bar
Максимальное давление на выходе	8 bar
Минимальное давление на выходе	0,2 bar
Максимальная рабочая температура	150 °C

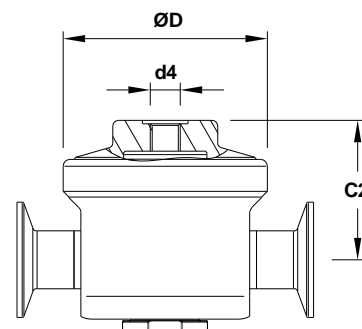
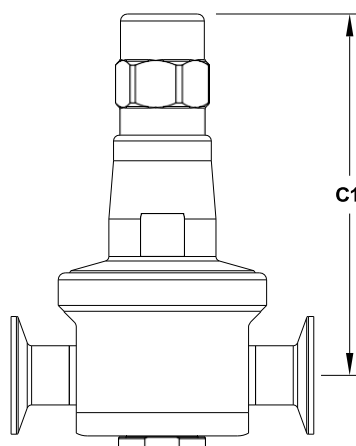
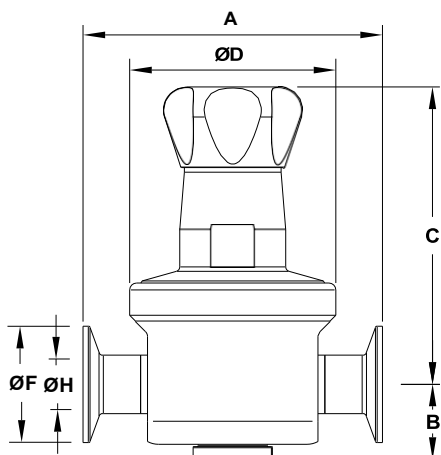
* Другие ограничения по запросу. Максимальные условия эксплуатации могут быть ограничены концевыми соединениями клапанов из-за нормативных ограничений.

Industrial Technologies & Solutions

КОЭФФИЦИЕНТЫ РАСХОДА (м3/ч)									
Размер	ASME BPE			DIN			ISO		
	1/2"	3/4" to 1"		DN 10	DN 15 to 25		DN 08	DN 10 to 20	
Kvs	1,7	1,7	2,4	1,7	1,7	2,4	1,7	1,7	2,4

Параметры		
ПОДКЛЮЧЕНИЕ ЛИНИИ УТЕЧКИ	МОНТАЖ ПАНЕЛИ	ЗАГРУЗКА КУПОЛА
		
ВЕРХНЯЯ КРЫШКА	ПОДКЛЮЧЕНИЕ ДАТЧИКА	НАСТЕННЫЙ МОНТАЖ
		

Размеры

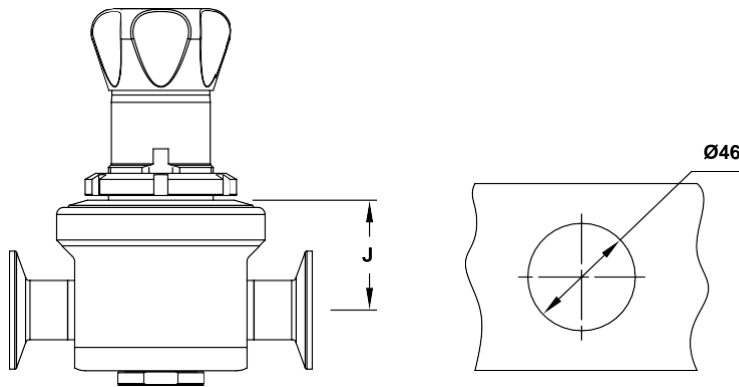


Дополнительная верхняя крышка купола

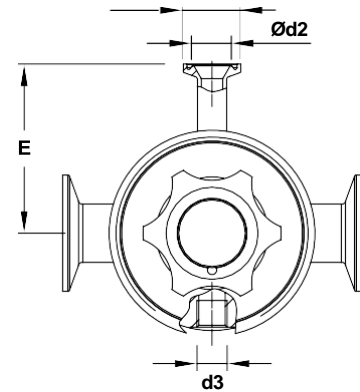
Дополнительная загрузка

Индустриальные Технологии и Решения

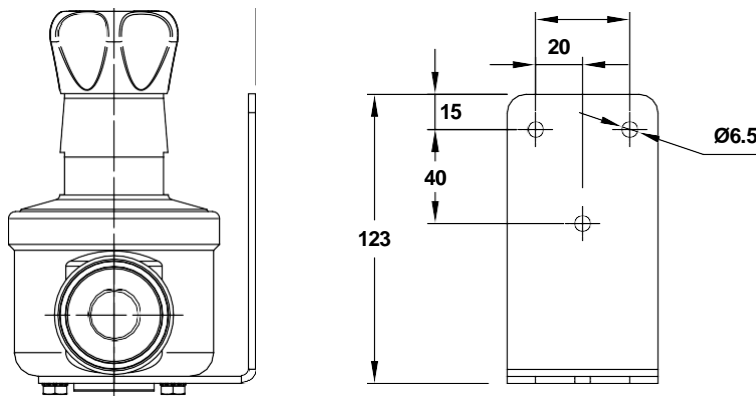
ТОО «INTESO», 050040, Республика Казахстан, г.Алматы, ул.Жандосова, дом 2
e-mail: inteso@inteso.kz, тел./факс: +7(727) 334.17.57



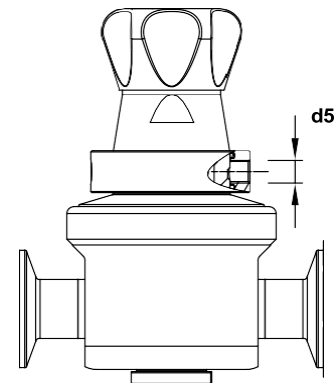
Дополнительный монтаж на панели



Дополнительное подключение датчика



Дополнительный настенный монтаж



Дополнительное подключение линии утечки

РАЗМЕРЫ – ASME BPE (мм)																
Размеры	A	B	C	C1	C2	ØD	Ød1	Ød2	d3	d4	d5	E	ØF	ØH	J	WGT. (kg) *
1/2"	130	32	129	155	61,1	90	25	15,75	1/4"	1/4"	1/8"	73,5	25	9,4	47,1	3,4
3/4"	130	32	129	155	61,1	90	25	15,75	1/4"	1/4"	1/8"	73,5	25	15,8	47,1	3,4
1"	130	32	129	155	61,1	90	25	15,75	1/4"	1/4"	1/8"	73,5	50,4	22,1	47,1	3,4

** Клапаны с нейлоновой регулировочной ручкой весят на 0,3 кг меньше.

РАЗМЕРЫ – DIN (мм)																
Размеры	A	B	C	C1	C2	ØD	Ød1	Ød2	d3	d4	d5	E	ØF	ØH	J	WGT. (kg) *
DN 10	120	32	129	155	61,1	90	25	15,75	1/4"	1/4"	1/8"	73,5	34	10	47,1	3,4
DN 15	120	32	129	155	61,1	90	25	15,75	1/4"	1/4"	1/8"	73,5	34	16	47,1	3,3
DN 20	120	32	129	155	61,1	90	25	15,75	1/4"	1/4"	1/8"	73,5	34	20	47,1	3,3
DN 25	120	32	129	155	61,1	90	25	15,75	1/4"	1/4"	1/8"	73,5	50,5	26	47,1	3,3

** Клапаны с нейлоновой регулировочной ручкой весят на 0,3 кг меньше.

Примечания: Зажимные наконечники в соответствии с DIN 32676-A. Сварка труб (ETO) в соответствии с DIN 11866-A (DIN 11850-2).

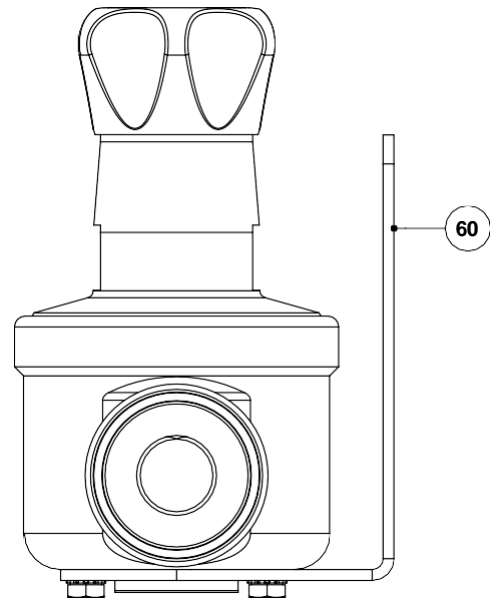
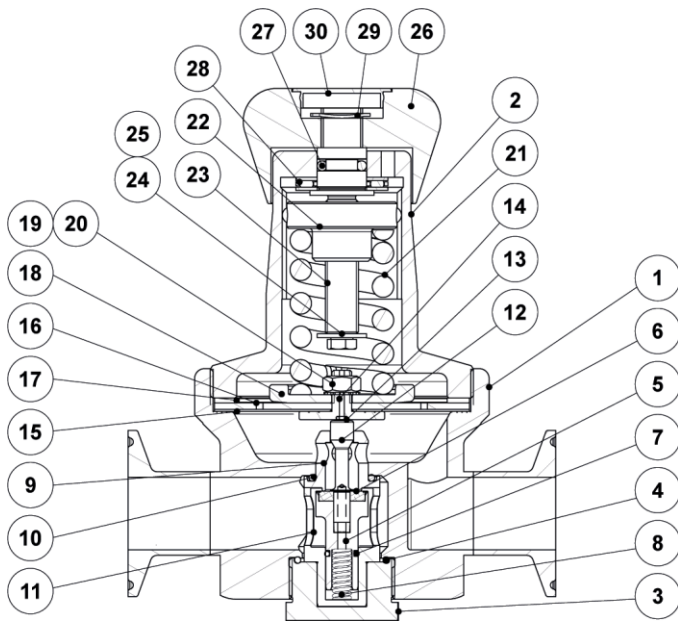
РАЗМЕРЫ – ISO (мм)

Размеры	A	B	C	C1	C2	ØD	Ød1	Ød2	d3	d4	d5	E	ØF	ØH	J	WGT. (kg) *
DN 08	120	32	129	155	61,1	90	25	15,75	1/4"	1/4"	1/8"	73,5	25	10,3	47,1	3,4
DN 10	120	32	129	155	61,1	90	25	15,75	1/4"	1/4"	1/8"	73,5	25	14	47,1	3,4
DN 15	120	32	129	155	61,1	90	25	15,75	1/4"	1/4"	1/8"	73,5	50,5	18,1	47,1	3,4
DN 20	120	32	129	155	61,1	90	25	15,75	1/4"	1/4"	1/8"	73,5	50,5	23,7	47,1	3,3

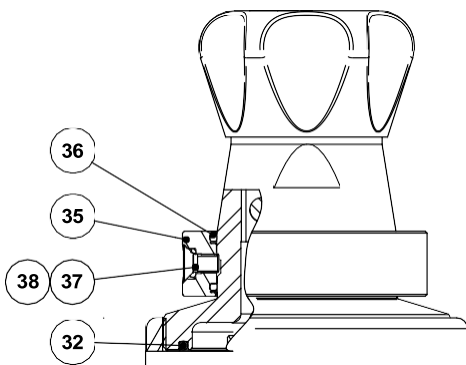
** Клапаны с нейлоновой регулировочной ручкой весят на 0,3 кг меньше.

Примечания: Зажимные наконечники в соответствии с DIN 32676-B. Сварка труб (ETO) в соответствии с DIN 11866-B (ISO 1127)

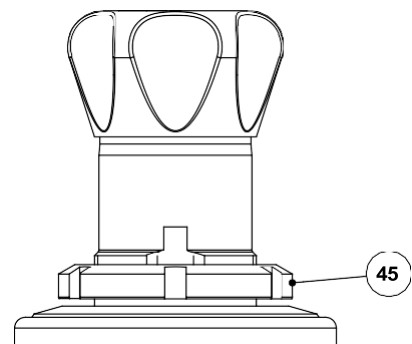
Материалы



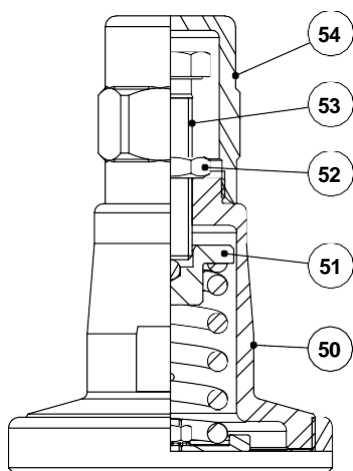
Дополнительный настенный монтаж



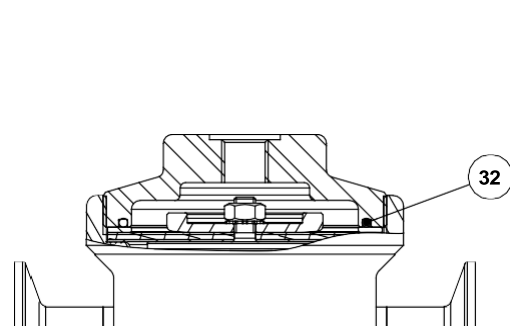
Дополнительное подключение линии утечки



Дополнительный монтаж на панели



Дополнительная верхняя крышка



Дополнительная загрузка купола

Материалы		
Позиция. №	Обозначение	Материал
1	Корпус клапана	AISI 316L / 1.4404
2	Покрытие	AISI 316L / 1.4404
3	Нижняя крышка	AISI 316L / 1.4404
4	* Уплотнительное кольцо	** EPDM
5	* Поршень	AISI 316L / 1.4404
6	* Уплотнение клапана	** EPDM; PTFE; FPM
7	* Пружина клапана	** EPDM
8	* Седло	AISI 316 / 1.4401 electropolished
9	* Уплотнительное кольцо	AISI 316L / 1.4404
10	* Направляющая	** EPDM
11	* Шток	AISI 316L / 1.4404
12	* Уплотнительное кольцо а)	AISI 316L / 1.4404
13	* Толкающий диск	** EPDM
14	* Нижняя диафрагма	AISI 316L / 1.4404
15	* Верхняя диафрагма	PTFE (Gylon)
16	Стиральная машина	EPDM
17	* Тарелка	AISI 304 / 1.4301
18	* Гайка	AISI 316 / 1.4401
19	* Шайба	Stainless steel A2-70
20	* Регулировочная пружина	Stainless steel A2
21	Направляющая пружины	AISI 302 / 1.4300
22	Регулировочный винт	AISI 316 / 1.4401
23	Стиральная машина	Brass
24	Болт	Stainless steel A2
25	Регулировочная ручка	Stainless steel A2-70
26	Уплотнительное кольцо	AISI 316L / 1.4404; Nylon
27	Несущий	NBR
28	Кольцо вала	Corrosion resistant steel
29	Накидная гайка	Stainless steel
30	* Уплотнительное кольцо	Plastic
32	Кольцо для линии утечки	EPDM
35	Уплотнительное кольцо	AISI 316 / 1.4401
36	Болт	NBR
37	Уплотнительное кольцо	AISI 304 / 1.4301
38	Стопорная гайка	FPM
45	Покрытие	CF8M / 1.4408
50	Направляющая пружины	AISI 316L / 1.4404
51	Стопорная гайка	Brass
52	Регулировочный винт	Stainless steel A2-70
53	Верхняя крышка	Stainless steel A2-70
54	Опорная пластина	AISI 316L / 1.4404
60	Корпус клапана	AISI 316L / 1.4404

* Доступные запасные части. ** Другие по запросу.

а) Только для клапанов с возможностью саморазгрузки.

Примечания: Сертификат FDA/USP на уплотнения VI класса по запросу.

Все клапаны имеют серийный номер. В случае нестандартных клапанов этот номер должен быть указан при заказе запасных частей.

Индустриальные Технологии и Решения

ТОО «INTESO», 050040, Республика Казахстан, г.Алматы, ул.Жандосова, дом 2

e-mail: inteso@inteso.kz, тел./факс: +7(727) 334.17.57

Industrial Technologies & Solutions

КОД ДЛЯ ЗАКАЗА P130J													
Модель клапана	P3J	1	2	T	M	X	I	X	X	X	DI	25	
P130J – мембранный чувствительный редуцирующий клапан AISI 316L/1.4404	P3J												
Диапазон регулирования													
от 0,2 до 1,5 бар		1											
от 0,3 до 3 бар		2											
от 2 до 8 бар		3											
от 0,2 до 8 бар (с купольной загрузкой) а)		A											
Коэффициент расхода													
Kvs 1,7			3										
Kvs 2,4 (не применимо к размерам 1/2" ASME BPE, DIN DN 10 и ISO DN 08)			5										
Диафрагма													
PTFE (Gylon)				T									
EPDM (non-standard)				E									
Уплотнение клапана													
Соединение металла с металлом (нестандартное)					M								
EPDM					E								
PTFE					T								
FPM/Viton (класс VI USP по запросу)					V								
Подключение линии сброса давления и утечки													
Без сброса давления b)						X							
Без сброса давления при подключении к линии утечки – ISO 228 G 1/8"						N							
Без сброса давления при подключении к линии утечки – 1/8" NPT						C							
Без сброса давления (только для неопасных газов)						R							
Снятие с помощью подсоединения к линии утечки – ISO 228 G 1/8"						L							
Снятие с помощью подсоединения к линии утечки – 1/8" NPT						M							
Регулировочная ручка и верхняя крышка													
Регулировочная ручка из нержавеющей стали							I						
Регулировочная ручка из нейлона							P						
Верхняя крышка (регулировочный винт с крышкой)							T						
Загрузка купола - ISO 228 G 1/4" b)							X						
Загрузка купола – 1/4" NPT b)							C						
Калибровочные соединения													
Без манометрических соединений								X					
Трехконтактное манометрическое соединение с левой стороны (относительно направления потока) – давление на выходе									7				
Трехконтактное манометрическое соединение с правой стороны (относительно направления потока) - давление на выходе										6			
Трехконтактные манометрические соединения с обеих сторон - давление на выходе											5		
Резьбовое соединение датчика с левой стороны (относительно направления потока) – давление на выходе – ISO 228 G 1/4"												4	
Резьбовое соединение датчика с правой стороны (относительно направления потока) – давление на выходе – ISO 228 G 1/4"													3
Резьбовые манометрические соединения с обеих сторон – давление ниже по потоку – ISO 228 G 1/4"													2
Резьбовое соединение датчика с левой стороны (относительно направления потока) – давление на выходе – 1/4" NPT													W
Резьбовое соединение датчика с правой стороны (относительно направления потока) – давление на выходе – 1/4" NPT													Y
Резьбовые соединения манометра с обеих сторон – давление ниже по потоку – 1/4" NPT													Z

Индустриальные Технологии и Решения

ТОО «INTESO», 050040, Республика Казахстан, г.Алматы, ул.Жандосова, дом 2
 e-mail: inteso@inteso.kz, тел./факс: +7(727) 334.17.57

Industrial Technologies & Solutions

Отделка поверхности с)			
Стандартная отделка поверхности	X		
Зеркальная механическая полировка наружных поверхностей (SF1)	P		
Электрополировка внутренних деталей с увлажнением (SF5)	E		
Особые характеристики			
Нет	X		
Снижена потребность в кислороде	O		
Трубное соединение			
Зажимной наконечник ASME BPE		D	
Зажимной наконечник DIN (DIN 32676-A)		F	
Зажимной наконечник ISO (DIN 32676-B)		E	
Сварка труб (ETO) в соответствии с ASME BPE		DI	
Сварка труб (ETO) в соответствии с DIN 11866-A (DIN 11850-2)		FI	
Сварка труб (ETO) в соответствии с DIN 11866-B (ISO 1127)		EI	
Размер			
DN 08			08
DN 10			10
1/2" или DN 15			15
3/4" или DN 20			20
1" или DN 25			25
Специальная конструкция/ дополнительные опции			
В случае нестандартной комбинации необходимо добавить полное описание или дополнительные коды			E

а) Контрольное давление загрузки может быть максимум на 1,2 бар выше требуемого давления на выходе. б) Обязательно в случае загрузки куполом.

с) Проконсультируйтесь с TIS.GIA – Общая информация ADCAPure – детали и другие варианты отделки поверхности.

Индустриальные Технологии и Решения

TOO «INTESO», 050040, Республика Казахстан, г.Алматы, ул.Жандосова, дом 2
e-mail: inteso@inteso.kz, тел./факс: +7(727) 334.17.57