

САНИТАРНЫЕ КЛАПАНЫ ДЛЯ ПОДДЕРЖАНИЯ ДАВЛЕНИЯ PS163

Описание

Adipure PS163 - это серия встроенных мембранных клапанов прямого действия, чувствительных к давлению и поддерживающих его. Эти регуляторы, доступные с пружинной или куполообразной загрузкой, предназначены для использования с чистым паром, сжатым воздухом, водой и другими газами или жидкостями, совместимыми с конструкционными материалами и конструкцией клапанов.

ОСНОВНЫЕ ХАРАКТЕРИСТИКИ

Пружинная или куполообразная загрузка. Ручка регулировки без подъема.

Компактная встроенная конструкция с зажатым корпусом. Уплотнения, соответствующие требованиям FDA/USP класса VI.

Полностью изготовлены из пруткового материала, не используются отливки или поковки.

СТАНДАРТНАЯ ОТДЕЛКА ПОВЕРХНОСТИ

Внутренние смачиваемые детали: $\leq 0,51$ мкм Ra – SF1.

Внешние: $\leq 0,76$ мкм Ra – SF3.

Другие характеристики поверхности см. в TIS.

GIA – Общая информация в приложении.

Ультразвуковая очистка.

Параметры:

Подсоединение линии утечки. Загрузка куполом.
Верхняя крышка (регулируемый винт с крышкой).
Подключение датчика на корпусе.
Нижняя крышка со сливным патрубком.
Различные мягкие уплотнения для жидкостей и газов.
Обезжиривается для подачи кислорода.

Использование:

Чистый пар, сжатый воздух, вода и другие газы и жидкости, совместимые с конструкцией.

ДОСТУПНЫЕ МОДЕЛИ:

PS163.

Размеры:

От 1/2" до 2"; от DN15 до DN50.

ДИАПАЗОНЫ РЕГУЛИРОВА НИЯ:

От 0,8 до 1,5 бар; от 1 до 3 бар; от 1,5 до 8 бар.

Присоединение:

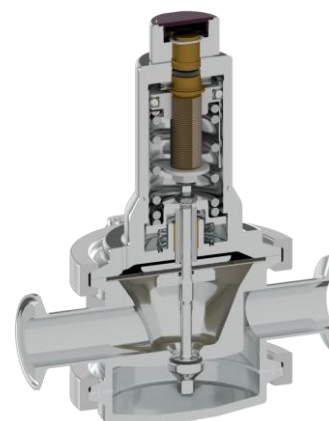
Зажимные наконечники ASME BPE,
DIN и ISO или концы для сварки труб (ETO).
Другие по запросу.

Упаковка:

Сборка и упаковка в чистом помещении сертифицированном в соответствии с ISO 14644-1. Изделие закрывается торцевой крышкой и герметизируется термоусадочной пластиковой пленкой, пригодной для вторичной переработки, во избежание загрязнения.

Установка:

Горизонтальная установка. Смотрите IMI – Инструкции по установке и техническому обслуживанию.



МАРКИРОВКА CE – ГРУППА 2 (PED – Европейская директива)	
PN 10	Категория
От 1/2" до 2" – DN от 15 до 50	SEP


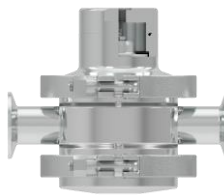



ОГРАНИЧИВАЮЩИЕ УСЛОВИЯ *	
Максимально допустимое давление	10 bar
Максимальное давление на входе в систему	8 bar
Минимальное давление на входе в систему	0,8 bar
Максимальная рабочая температура **	180 °C

* Другие ограничения по запросу. Максимальные условия эксплуатации могут быть ограничены концевыми соединениями клапанов из-за нормативных ограничений.

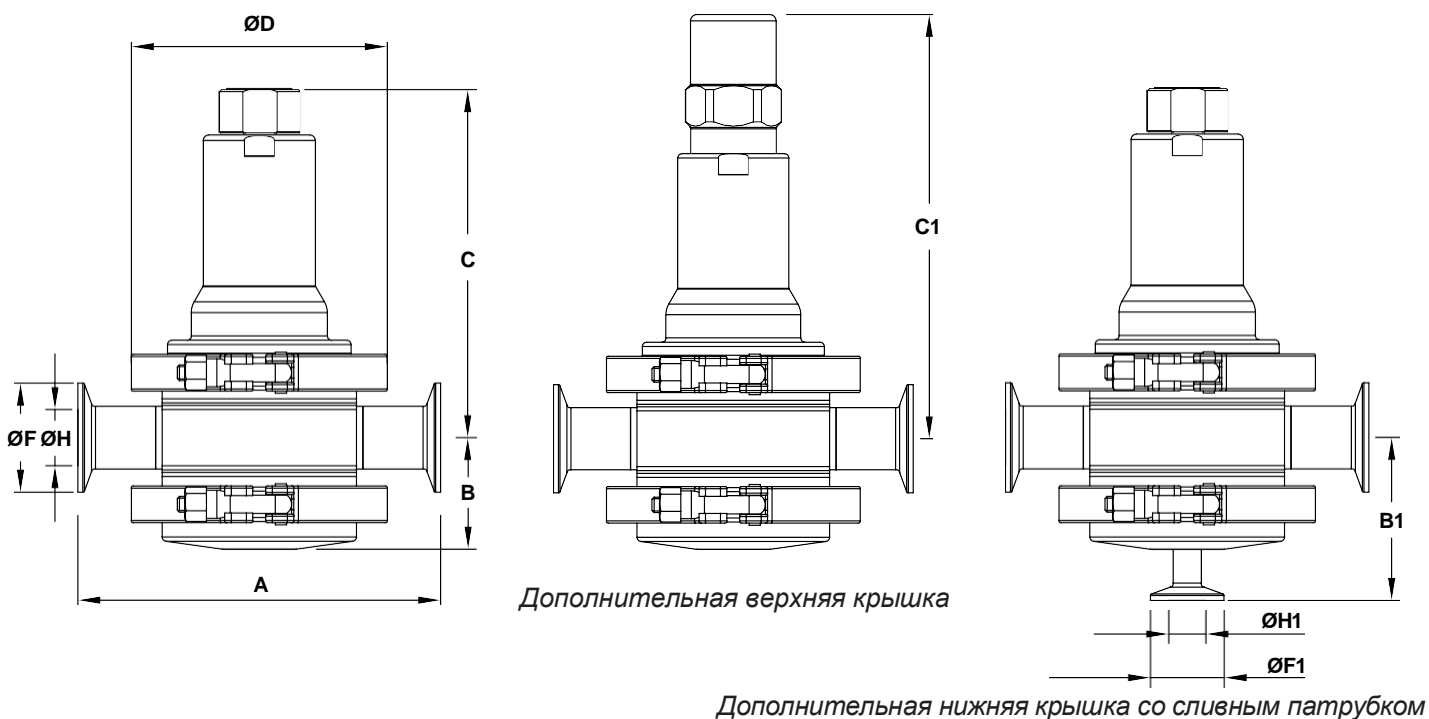
** Ограничения приведены в таблице "Коды заказа".

Industrial Technologies & Solutions

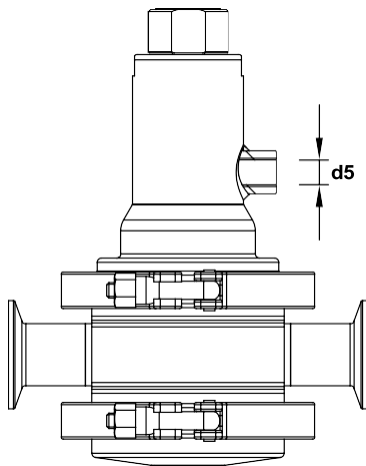
КОЭФФИЦИЕНТЫ РАСХОДА (м3/ч)																
Размер	ASME BPE					DIN						ISO				
	1/2"	3/4"	1"	1 1/2"	2"	DN 15	DN 20	DN 25	DN 32	DN 40	DN 50	DN 15	DN 20	DN 25	DN 32	DN 40
Kvs	1,3	3	4,2	7	13	2,1	3	4,2	4,2	7	13	2,1	4,2	4,2	7	7

Параметры				
ПОДКЛЮЧЕНИЕ ЛИНИИ УТЕЧКИ	ЗАГРУЗКА КУПОЛА	ВЕРХНЯЯ КРЫШКА	ПОДКЛЮЧЕНИЕ ДАТЧИКА	НИЖНЯЯ КРЫШКА СО СЛИВНЫМ ПАТРУБКОМ
				

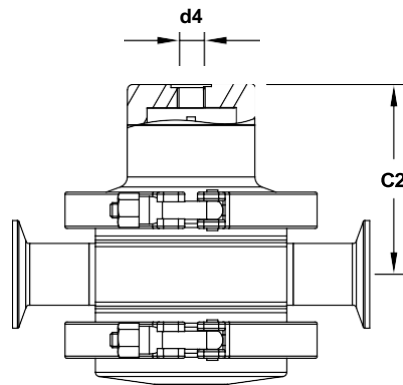
Размеры



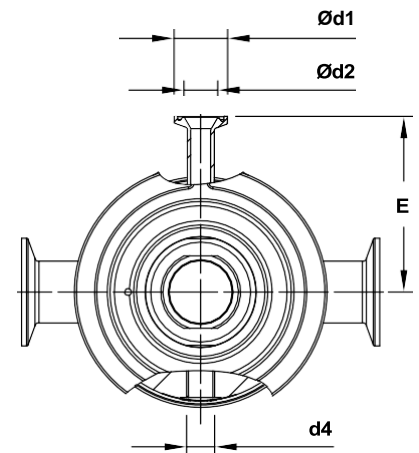
Индустриальные Технологии и Решения



Дополнительно
е подключение
линии утечки



Дополнительная загрузка
купола



Дополнительное подключение датчика

Размеры – ASME BPE (mm)																		
Размеры	A	B	B1	C	C1	C2	ØD	Ød1	Ød2	d3	d4	d5	E	ØF	ØF1	ØH	ØH1	WGT. (kg)
1/2"	153	47	70	156	193	84	119	25	15,75	1/4"	1/4"	1/4"	83	25	25	9,4	9,4	5
3/4"	153	51	74	160	197	88	119	25	15,75	1/4"	1/4"	1/4"	83	25	25	15,8	9,4	5,6
1"	153	54	77	163	200	91	119	25	15,75	1/4"	1/4"	1/4"	83	50,4	25	22,1	9,4	5,7
1 1/2"	170	71	95	204	247	124	134	25	15,75	1/4"	1/4"	1/4"	96	50,4	25	34,8	9,4	9,8
2"	170	74	99	207	244	127	134	25	15,75	1/4"	1/4"	1/4"	96	63,9	25	47,5	9,4	9,8

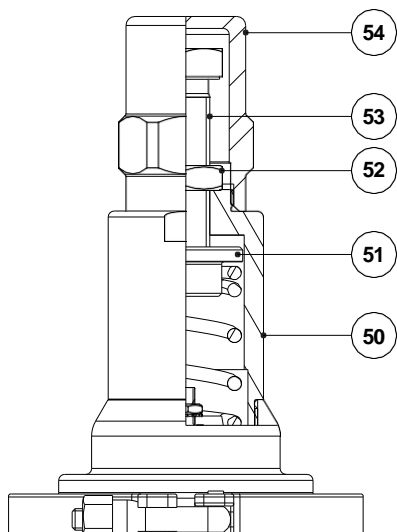
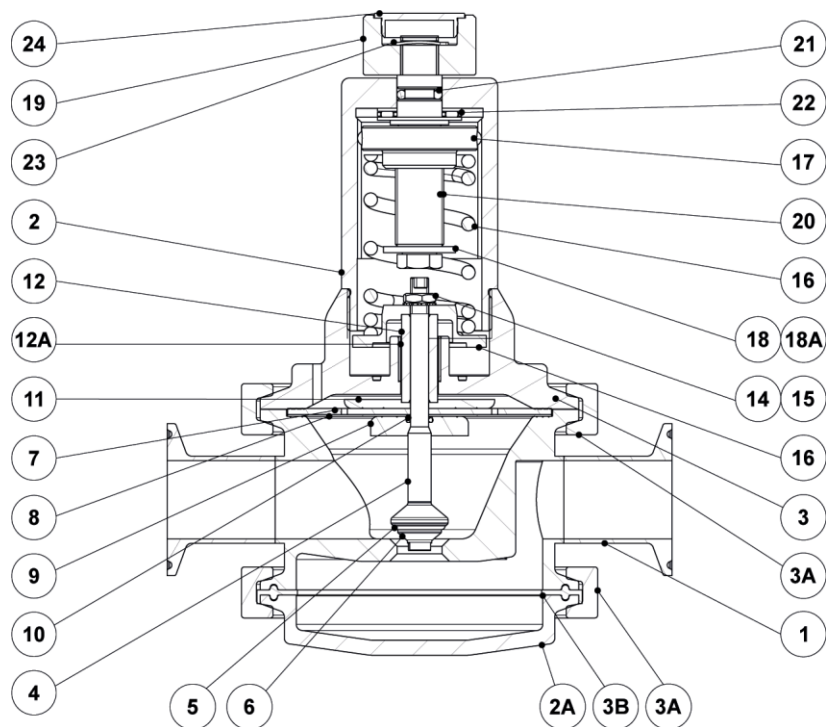
Размеры – DIN (mm)																		
Размеры	A	B	B1	C	C1	C2	ØD	Ød1	Ød2	d3	d4	d5	E	ØF	ØF1	ØH	ØH1	WGT. (kg)
DN 15	153	51	74	160	197	88	119	25	15,75	1/4"	1/4"	1/4"	83	34	34	16	10	5,6
DN 20	153	49	72	158	195	86	119	25	15,75	1/4"	1/4"	1/4"	83	34	34	20	10	5,3
DN 25	168	52	75	161	198	89	119	25	15,75	1/4"	1/4"	1/4"	83	50,5	34	26	10	5,6
DN 32	168	54	77	163	200	91	119	25	15,75	1/4"	1/4"	1/4"	83	50,5	34	32	10	5,8
DN 40	185	70	94	202	239	122	134	25	15,75	1/4"	1/4"	1/4"	96	50,5	34	38	10	9,5
DN 50	185	74	98	206	243	126	134	25	15,75	1/4"	1/4"	1/4"	96	64	34	50	10	9,8

Примечания: Зажимные наконечники в соответствии с DIN 32676-A. Сварка труб (ЕТО) в соответствии с DIN 11866-A (DIN 11850-2).

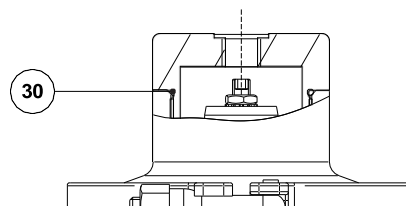
Размеры – ISO (mm)																		
Размеры	A	B	B1	C	C1	C2	ØD	Ød1	Ød2	d3	d4	d5	E	ØF	ØF1	ØH	ØH1	WGT. (kg)
DN 15	168	50	73	159	196	87	119	25	15,75	1/4"	1/4"	1/4"	83	50,5	25	18,1	10,3	5,4
DN 20	168	53	76	162	199	90	119	25	15,75	1/4"	1/4"	1/4"	83	50,5	25	23,7	10,3	5,6
DN 25	168	55	78	164	201	92	119	25	15,75	1/4"	1/4"	1/4"	83	50,5	25	29,7	10,3	6
DN 32	185	69	93	202	239	122	134	25	15,75	1/4"	1/4"	1/4"	96	64	25	38,4	10,3	9,6
DN 40	185	76	100	206	243	126	134	25	15,75	1/4"	1/4"	1/4"	96	64	25	44,3	10,3	10

Примечания: Зажимные наконечники в соответствии с DIN 32676-B. Сварка труб (ЕТО) в соответствии с DIN 11866-B (ISO 1127).

Материалы



Дополнительная верхняя крышка



Дополнительная загрузка купола

Industrial Technologies & Solutions

Материалы		
Позиция. №	Обозначение	Материал
1	Корпус клапана	AISI 316L / 1.4404
2	Покрытие	AISI 316L / 1.4404
2A	Нижняя крышка	AISI 316L / 1.4404
3	Промежуточный фланец	AISI 316L / 1.4404
3A	Зажим	AISI 316 / 1.4401
3B	* Прокладка	** PTFE/FPM Конверт
4	* Шток клапана	AISI 316L / 1.4404
5	* Уплотнение клапана	** EPDM; PTFE; FPM
6	* Пробка клапана	AISI 316L / 1.4404
7	* Верхняя мембрана	EPDM
8	* Нижняя мембрана	PTFE (Gylon)
9	Нижняя пластина мембраны	AISI 316L / 1.4404
10	* Уплотнительное кольцо	** EPDM; PTFE; FPM
11	Верхняя пластина мембраны	AISI 316L / 1.4404
12	Направляющая штока	AISI 316L / 1.4404
12A	Подшипник скольжения	Бронза
13	Пружинная пластина	AISI 316L / 1.4404
14	Орех	Нержавеющая сталь A2-70
15	* Стиральная машина	Нержавеющая сталь A2
16	* Регулировочная пружина	AISI 302 / 1.4300
17	Верхняя пружинная пластина	AISI 316L / 1.4404
18	Стиральная машина	Нержавеющая сталь A2
18A	Болт	Нержавеющая сталь A2-70
19	Регулировочная ручка	AISI 316L / 1.4404
20	Регулировочный винт	Латунь
21	Уплотнительное кольцо	NBR
22	Несущий	Коррозионностойкая сталь
23	Кольцо вала	Нержавеющая сталь
24	Накид-ная гайка	Пластик
30	* Уплотнительное кольцо	EPDM
50	Покрытие	AISI 316L / 1.4404
51	Направляющая пружины	Латунь
52	Контргайка	Нержавеющая сталь A2-70
53	Регулировочный винт	Нержавеющая сталь A2-70
54	Верхняя крышка	AISI 316L / 1.4404

* Доступные запасные части. ** Другие по запросу.

Примечания: Сертификат FDA/USP на уплотнения VI класса по запросу.

Все клапаны имеют серийный номер. В случае нестандартных клапанов этот номер должен быть указан при заказе запасных частей.

Индустриальные Технологии и Решения

TOO «INTESO», 050040, Республика Казахстан, г.Алматы, ул.Жандосова, дом 2
e-mail: inteso@inteso.kz, тел./факс: +7(727) 334.17.57

Industrial Technologies & Solutions

КОДЫ ДЛЯ ЗАКАЗА PS163													
Модель клапана	PS63	1	4	1	T	M	I	X	X	X	DI	15	E
Мембранный чувствительный пресс PS163 – AISI 316L/1.4404. поддерживающий клапан без слива	PS63												
Мембранный чувствительный пресс PS163 – AISI 316L / 1.4404. поддерживающий клапан со сливом	PS6D												
Серия клапанов													
Серия 1		1											
Диапазон регулирования													
От 0,8 до 1,5 бар			4										
от 1 до 3 бар			5										
от 1,5 до 8 бар			6										
от 0,8 до 8 бар (с купольной загрузкой) а)			A										
Коэффициент расхода													
Kvs 1,3 (применимо только к размерам ASME BPE 1/2")				1									
Kvs 2,1 (применимо к размерам DIN DN 15 и ISO DN 15)				2									
Kvs 3 (применимо к размерам ASME BPE 3/4" и DIN DN 20)				3									
Kvs 4,2 (применимо к размерам ASME BPE 1", DIN DN25-DN 32 и ISO DN 20-DN 25)				4									
Kvs 7 (применимо к размерам ASME BPE 1 1/2", DIN DN 40 и ISO DN от 32 до DN 40)				6									
Kv 13 (применимо к размерам ASME BPE 2" и DIN DN 50)				8									
Мембрана													
PTFE (Gylon)					T								
EPDM (нестандартный) – Tmax 150 °C					E								
Уплотнение клапана b)													
Соединение металла с металлом (нестандартное, за исключением ASME BPE 1/2")						M							
EPDM – Tmax 150 °C (180 °C с паром и горячей водой)						E							
PTFE						T							
FPM/Viton (класс VI USP по запросу)						V							
Регулировочная ручка, верхняя крышка и подключение линии утечки													
Регулировочная ручка из нержавеющей стали							I						
Верхняя крышка (регулировочный винт с крышкой)							T						
Регулировочная ручка из нержавеющей стали с подключением к линии утечки ISO 228 G 1/4"							L						
Регулировочная ручка из нержавеющей стали с подключением к линии утечки NPT 1/4"							M						
Верхняя крышка (регулировочный винт с крышкой) с подсоединением к линии утечки ISO 228 G 1/4"							U						
Верхняя крышка (регулировочный винт с крышкой) с подсоединением к линии утечки NPT 1/4"							V						
Загрузка купола – ISO 228 G 1/4" c)							X						
Загрузка купола – 1/4" NPT c)							C						
Калибровочные соединения													
Без манометрических соединений								X					
Трехконтактное манометрическое соединение с левой стороны (относительно направления потока) – давление на выходе									7				
Трехконтактное манометрическое соединение с правой стороны (относительно направления потока) - давление на выходе										6			
Трехконтактные манометрические соединения с обеих сторон - давление на выходе											5		
Резьбовое соединение датчика с левой стороны (относительно направления потока) – давление на выходе – ISO 228 G 1/4"												4	
Резьбовое соединение датчика с правой стороны (относительно направления потока) – давление на выходе – ISO 228 G 1/4"													3
Резьбовые манометрические соединения с обеих сторон – давление ниже по потоку – ISO 228 G 1/4"													2
Резьбовое соединение датчика с левой стороны (относительно направления потока) – давление на выходе – 1/4" NPT													W
Резьбовое соединение датчика с правой стороны (относительно направления потока) – давление на выходе – 1/4" NPT													Y
Резьбовые соединения манометра с обеих сторон – давление ниже по потоку – 1/4" NPT													Z
Отделка поверхности d)													
Стандартная отделка поверхности													X
Зеркальная механическая полировка наружных поверхностей (SF1)													P
Электрополировка внутренних деталей с увлажнением (SF5)													E
Особые характеристики													
Нет													X
Обезжирен для доступа кислорода													O
Соединение труб													

Индустриальные Технологии и Решения

TOO «INTESO», 050040, Республика Казахстан, г.Алматы, ул.Жандосова, дом 2
e-mail: inteso@inteso.kz, тел./факс: +7(727) 334.17.57

Industrial Technologies & Solutions

Зажимной наконечник ASME BPE	D	
Зажимной наконечник DIN (DIN 32676-A)	F	
Зажимной наконечник ISO (DIN 32676-B)	E	
Сварка труб (ЕТО) в соответствии с ASME BPE	DI	
Сварка труб (ЕТО) в соответствии с DIN 11866-A (DIN 11850-2)	FI	
Сварка труб (ЕТО) в соответствии с DIN 11866-B (ISO 1127)	EI	
Размеры		
1/2" или DN 15		15
3/4" или DN 20		20
1" или DN 25		25
DN 32		32
1 1/2" или DN 40		40
2" или DN 50		50
Специальная конструкция/ дополнительные опции		
В случае нестандартной комбинации необходимо добавить полное описание или дополнительные коды		E

а) Контрольное давление загрузки может быть максимум на 0,2 бар выше требуемого давления на входе. б) Размер ASME BPE 1/2" доступен только с уплотнением металл-металл. в) Обязательно в случае загрузки куполом. г) Проконсультируйтесь с TIS.GIA – Общая информация ADCAPure – для получения более подробной информации и других вариантов отделки поверхности.

Индустриальные Технологии и Решения

TOO «INTESO», 050040, Республика Казахстан, г.Алматы, ул.Жандосова, дом 2
e-mail: inteso@inteso.kz, тел./факс: +7(727) 334.17.57