

Профессиональный скиммер



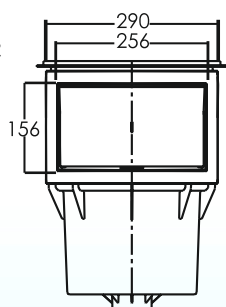
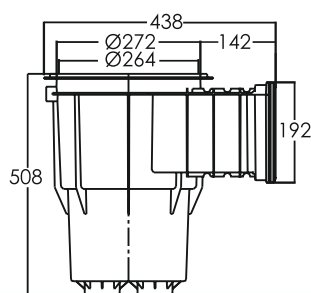
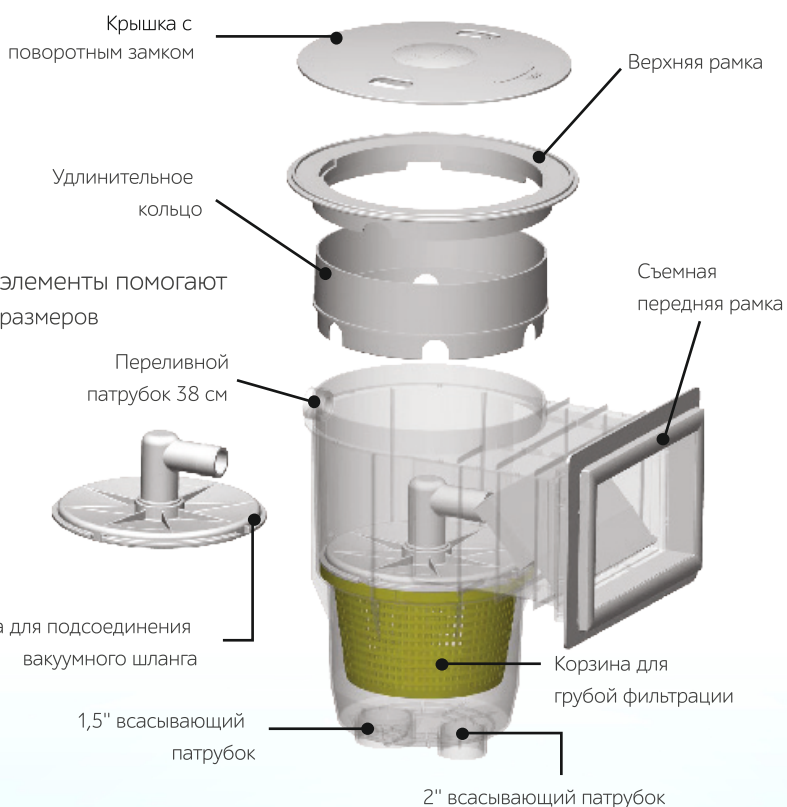
EM0030-SV

Профессиональный скиммер подходит как для частных, так и для общественных бассейнов, и может быть установлен в композитных или в бетонных бассейнах с лайнером или плиткой.

Все модели произведены из АБС-пластика в процессе литья и представляют собой единое изделие, что обеспечивает максимальную прочность и долговечность в любых климатических условиях. Универсальная конструкция скиммера позволяет реализовать соединения с трубопроводом диаметром 1,5" или 2".

Основные характеристики

- Подходит для трубопровода $\varnothing 1,5 / 2''$
- Переливной патрубок $\varnothing 38$ мм
- АБС-пластик
- Большая корзина префильтра
- Съемная рамка
- Приобретаемые дополнительно удлинительные элементы помогают увеличить скиммер в высоту или ширину до требуемых размеров



Крышка для подсоединения вакуумного шланга

1,5" всасывающий патрубок

2" всасывающий патрубок

Модель

Арт №

Цвет

Материал

Описание

Цена (\$)

EM0030-SV

88151112

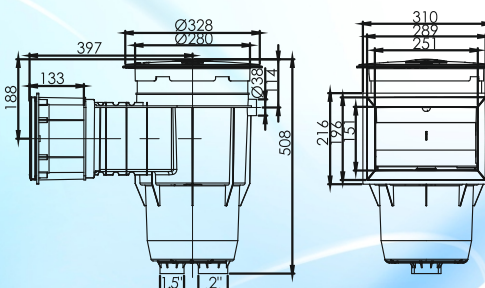
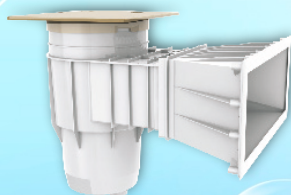
Белый

АБС-пластик

Скиммер со стандартной горловиной и прямоугольной крышкой, универсальный

129

Скиммер с широкой горловиной



Модель

Арт №

Цвет

Материал

Описание

Цена (\$)

EM0040-SV

88151112

Белый

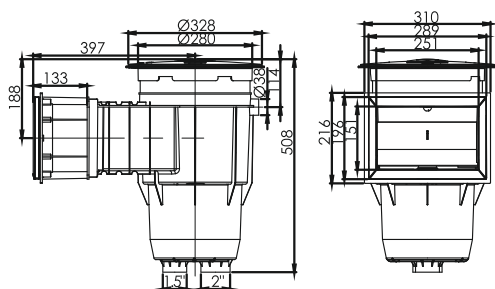
АБС-пластик

Скиммер с широкой горловиной и прямоугольной крышкой, универсальный

162

Емаих, эксклюзивная линейка **able•tech**

Скиммер с широкой горловиной



Модель	Арт №	Цвет	Материал	Описание	Цена (\$)
Em0050-SV	88151912	Белый	АБС-пластик	Скиммер с удлиненной горловиной и прямоугольной крышкой, универсальный	158

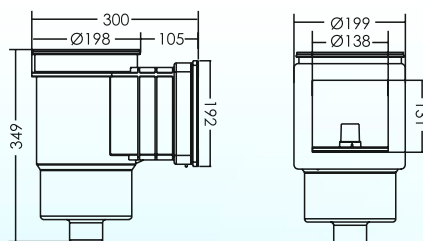
Запчасти и аксессуары

Арт №	Описание
01050004	Удлинительное кольцо
01211034	Крышка скиммера
01211036	Верхняя рамка (прямоугольная)



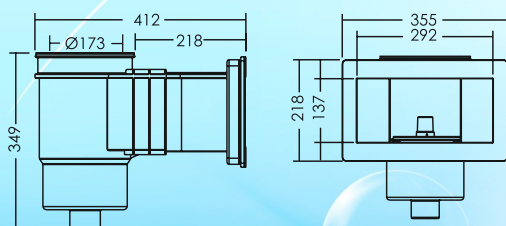
Верхняя рамка (прямоугольная) Крышка скиммера Удлинительное кольцо

Стандартный скиммер



* Пропускная способность 150 (л/мин)

Модель	Арт №	Цвет	Материал	Описание	Цена (\$)
EM0010-RV	88150112	Белый	АБС-пластик	Стандартный скиммер с резьбовым соед. 1,5", универсальный	52



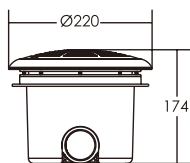
* Пропускная способность 150 (л/мин)

Модель	Арт №	Цвет	Материал	Описание	Цена (\$)
EM0020-RV	8815 0512	Белый	АБС-пластик	Скиммер с широкой горл. и резьбовым соед. 1,5", универсальный	72

Закладные элементы

Емаих, эксклюзивная линейка **able•tech**

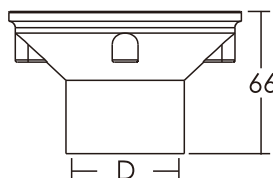
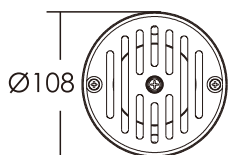
Донный слив



* Пропускная способность 150 (л/мин)

Модель	Арт №	Цвет	Материал	Описание	Цена (\$)
EM2832C	88140312	Белый	АБС-пластик	Донный слив под плитку, 1 -1,5 / 2"	20
Em2832M	88140412	Белый	АБС-пластик	Донный слив универсальный, 1 -1,5 / 2"	21

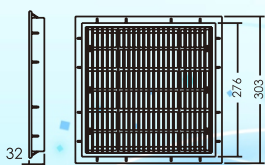
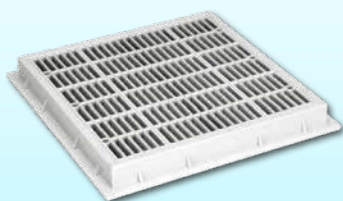
Форсунки возврата воды (донная)



D			
1½"		2"	
Metric	Ø50	Metric	Ø63
Imperial	Ø48	Imperial	Ø60

Модель	Арт №	Цвет	Материал	Пропускная способность	Цена (\$)
EM2824	88120112	Белый	АБС-пластик	150(1,5")/240(2.0")	6

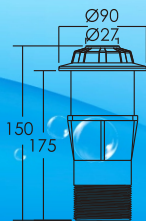
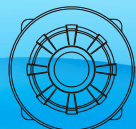
Дренажная решетка



* Пропускная способность 850 (л/мин)

Модель	Арт №	Цвет	Материал	Описание	Цена (\$)
EM2812	88140212	Белый	АБС-пластик	Дренажная решетка (квадратная)	27

Стеновая форсунка возврата воды (плитка)



* Пропускная способность 69 (л/мин)

D	
1½" Metric	Ø50
1½" Imperial	Ø48

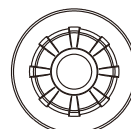
Модель	Арт №	Цвет	Материал	Цена (\$)
EM2828C	88092212	Белый	АБС-пластик + ПВХ	7

Етаих, эксклюзивная линейка **able•tech**

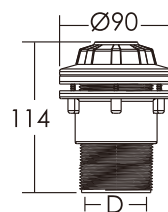
Стеновая форсунка возврата воды (универсальная)

* Пропускная способность 69 (л/мин)

Модель	Арт №	Цвет	Материал	Цена (\$)
EM2828V	88093212	Белый	АБС-пластик + ПВХ	10



D	
1/2" Metric	Ø50
1/2" Imperial	Ø48



Крышка к форсунке

Модель	Арт №	Цвет	Материал	Цена (\$)
EM2822A	88130212	Белый	АБС-пластик	0,7
EM2822B	88130312	Белый	АБС-пластик	1,0



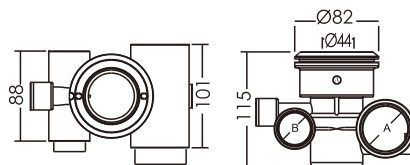
EM2822A EM2822B

Гидромассажная форсунка

Диаметр водяного сопла: 32 мм
Диаметр воздушного сопла: 50 мм

* Пропускная способность 76 (л/мин)

Модель	Арт №	Цвет	Цена (\$)
EM0031	88100212	Белый	16



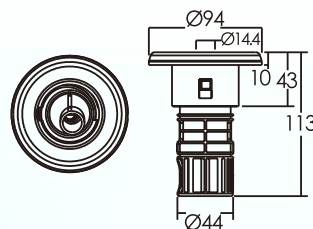
1/2"	A	B	1/2"	A	B
Metric	Ø50	Ø33	Imperial	Ø48	Ø33



Гидромассажная форсунка (вращающаяся)

* Пропускная способность 17 (л/мин)

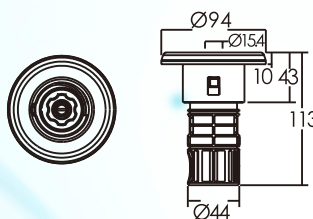
Модель	Арт №	Цвет	Цена (\$)
EM0018	88090712	Белый	12



Гидромассажная форсунка (стандартная)

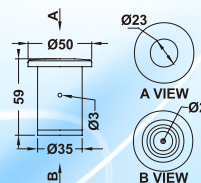
* Пропускная способность 17 (л/мин)

Модель	Арт №	Цвет	Цена (\$)
EM0064	88090612	Белый	10



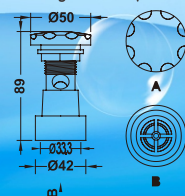
Пневмокнопка

Арт №	Цвет	Цена (\$)
88200104	Пневмокнопка нерж.сталь EM1844	44
88200112	Пневмокнопка пластик EM1844	31



Регулятор подачи воздуха

Арт №	Цвет	Цена (\$)
88210104	Регулятор воздуха нерж. сталь EM1834	20
88210112	Регулятор воздуха пластик EM1834	18



Нержавеющая сталь

Скиммера



Отделка	Арт №	Наименование	S max обработ. Поверхности (m ²)
Плитка	СК.20.1	Скиммер 2" (внутр.)	25
	СК.15.1	Скиммер 1,5" (внутр.)	15
Пленка	СК.20.2	Скиммер 2" (внутр.)	25
	СК.15.2	Скиммер 1,5" (внутр.)	15

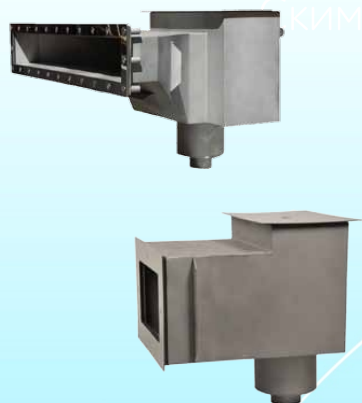
Артикул	A	B	C	D	G (внутр.)
СК.15.2	200	200	50	60	G1,5"
СК.20.2	275	210	60	70	

Скиммер с камерой долива и переливным желобом



Отделка	Арт №	Наименование	S max обработ. Поверхности (m ²)
Плитка	СК.15.3	Скиммер с камерой долива и переливным желобом 2" (внутр.)	25
Пленка	СК.15.4	Скиммер с камерой долива и переливным желобом 2" (внутр.)	25

Нестандартные скиммеры



Отделка	Арт №	Наименование	S max обработ. Поверхности (m ²)
Плитка	СК.15.5	Скиммер с удлиненной горловиной 2" (внутр.)	25
	СК.15.6	Скиммер с удлиненной горловиной 2" (внутр.)	25
Пленка	СК.15.8	Скиммер с камерой долива и расширенной горловиной 2" (внутр.)	25

Насадка к скиммеру для подключения пылесоса



Арт №	Модель
СК.01.0	Насадка к скиммеру для подключения пылесоса

Нержавеющая сталь

Сливы донные круглые

Отделка	Арт №	Наименование
Плитка	СД.60.1	Слив донный круглый д.165x100 2" (внутр.)
Пленка	СД.60.2	Слив донный круглый д.165x100 2" (внутр.)



Отделка	Арт №	Наименование
Плитка	СД.65.1	Слив донный круглый с антивихревой крышкой д.165x100 2" (внутр.)
Пленка	СД.65.2	Слив донный круглый с антивихревой крышкой д.165x100 2" (внутр.)



Отделка	Арт №	Наименование
Плитка	СД.65.3	Слив донный круглый сетчатый д.165x100 2" (внутр.)
Пленка	СД.65.4	Слив донный круглый сетчатый д.165x100 2" (внутр.)



Отделка	Арт №	Наименование
Пленка	СД.25.2	Слив донный сетчатый квадратный 250x250x120 2,5" (внутр.)
	СД.50.4	Слив донный сетчатый квадратный 150x150x100 2" (внутр.)

Артикул	A	B	C	D	G (внутр.)
СД.25.2	260	35	120	250	G2,5"
СД.50.4	160	30	100	150	



Отделка	Арт №	Наименование
Плитка	СД.20.1	Слив донный квадратный 200x200x120 2,5" (внутр.)
	СД.35.1	Слив донный квадратный 350x350x150 3" (внутр.)
Пленка	СД.20.2	Слив донный квадратный 200x200x120 2,5" (внутр.)
	СД.35.2	Слив донный квадратный 350x350x150 3" (внутр.)

Артикул	A	B	C	D	G (внутр.)
СД.20.2	210	30	120	200	G2,5"
СД.35.2	370	40	150	350	G3"



Нержавеющая сталь

Сливы донные квадратные



Отделка	Арт №	Наименование
Плитка	СД.50.1	Слив донный квадратный 150x150x100 2" (внутр.)
Пленка	СД.50.2	Слив донный квадратный 150x150x100 2" (внутр.)

Решетка донного слива



Арт №	Модель
РД.30.1	Решетка донного слива 300x300
РД.40.1	Решетка донного слива 400x400

Артикул	A	B
РД.30.1	300	420
РД.40.1	400	520

Регуляторы уровня воды



Арт №	Модель
РУ.25.0	Регулятор уровня воды 250x200x300
РУ.15.0	Регулятор уровня воды 150x100x290

Артикул	A	B	C	D	E
РУ.25.0	300	200	250	230	280
РУ.15.0	300	100	150	150	

Водозаборы



Отделка	Арт №	Наименование	Пропускная способность (м³/час)
Плитка	B3.525.0	Водозабор д.250 2,5" (наружн.)	30
	B3.625.0	Водозабор д.165 2,5" (наружн.)	30
	B3.220.0	Водозабор д.125 2,0" (наружн.)	20
	B3.815.0	Водозабор д.85 1,5" (наружн.)	10

Предназначены для забора воды в систему водопада. Могут использоваться в качестве водозабора к системам гидромассажа. Могут иметь как донное, так и стеновое расположение.

Артикул	A	G (наружн.)
B3.525.0	250	G2,5"
B3.625.0	165	G2,5"
B3.220.0	125	G2,0"
B3.815.0	85	G1,5"

Нержавеющая сталь

Водозаборы с сетчатой крышкой

Отделка	Арт №	Наименование	Пропускная способность (м ³ /час)
Плитка	V3.620.3	Водозабор с сетчатой крышкой д.165 2,0" (внутр.)	20
Пленка	V3.620.4	Водозабор с сетчатой крышкой д.165 2,0" (внутр.)	20



Отделка	Арт №	Наименование	Пропускная способность (м ³ /час)
Плитка	V3.625.3	Водозабор с сетчатой крышкой д.165x100 2,5" (наруж.)	30
Пленка	V3.625.4	Водозабор с сетчатой крышкой д.165x100 2,5" (наруж.)	30



Отделка	Арт №	Наименование	Пропускная способность (м ³ /час)
Пленка	V3.120.4	Водозабор сетчатый д.120 2" (внутр.)	20

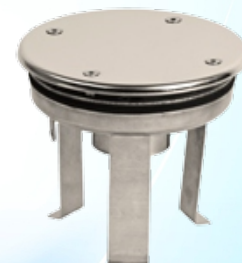


Водозаборы с антивихревой крышкой

Отделка	Артикул	Наименование	Пропускная способность
Плитка	V3.525.1	Водозабор с антивихревой крышкой д.250 2,5"(внутр.)	30м ³ /час
Пленка	V3.525.2	Водозабор с антивихревой крышкой д.250 2,5" (внутр.)	30м ³ /час



Отделка	Артикул	Наименование	Пропускная способность
Плитка	V3.620.1	Водозабор с антивихревой крышкой д.165 2,0" (внутр.)	20м ³ /час
Пленка	V3.620.2	Водозабор с антивихревой крышкой д.165 2,0" (внутр.)	20м ³ /час



Отделка	Артикул	Наименование	Пропускная способность
Плитка	V3.625.1	Водозабор с антивихревой крышкой д.165x100 2,5" (наруж.)	30м ³ /час
Пленка	V3.625.2	Водозабор с антивихревой крышкой д.165x100 2,5" (наруж.)	30м ³ /час



Нержавеющая сталь

Форсунки



Отделка	Артикул	Наименование
Плитка	ФП.122.1	Форсунка донная д.120 2" (наружн.)
Пленка	ФП.122.2	Форсунка донная д.120 2" (наружн.)



Отделка	Артикул	Наименование
Плитка	ФП.091.1	Форсунка Н-200 д.90 1,5" (наружн.)
Пленка	ФП.091.2	Форсунка Н-200 д.90 1,5" (наружн.)



Отделка	Артикул	Наименование
Плитка	ФП.122.3	Форсунка донная регулируемая д.120 2" (наружн.)
Пленка	ФП.122.4	Форсунка донная регулируемая д.120 2" (наружн.)



Отделка	Артикул	Наименование
Плитка	ФП.091.3	Форсунка Н-200 д.90 регулируемая 1,5" (наружн.)
Пленка	ФП.091.4	Форсунка Н-200 д.90 регулируемая 1,5" (наружн.)

Форсунка подачи воды донная рассеивающая

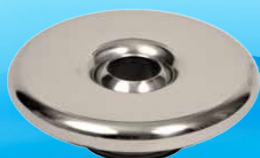


Отделка	Артикул	Наименование
Пленка	ФП6.090.2	Форсунка подачи воды рассеивающая 1,5" (наружн.)

Форсунка подачи воды стенная



Отделка	Артикул	Наименование
Плитка	ФП.091.5	Форсунка подачи воды стенная 1,5" (наружн.)
Пленка	ФП.091.6	Форсунка подачи воды стенная 1,5" (наружн.)



Отделка	Артикул	Наименование
Пленка	ФП.091.7	Форсунка подачи воды стенная 1,5" (наружн.)