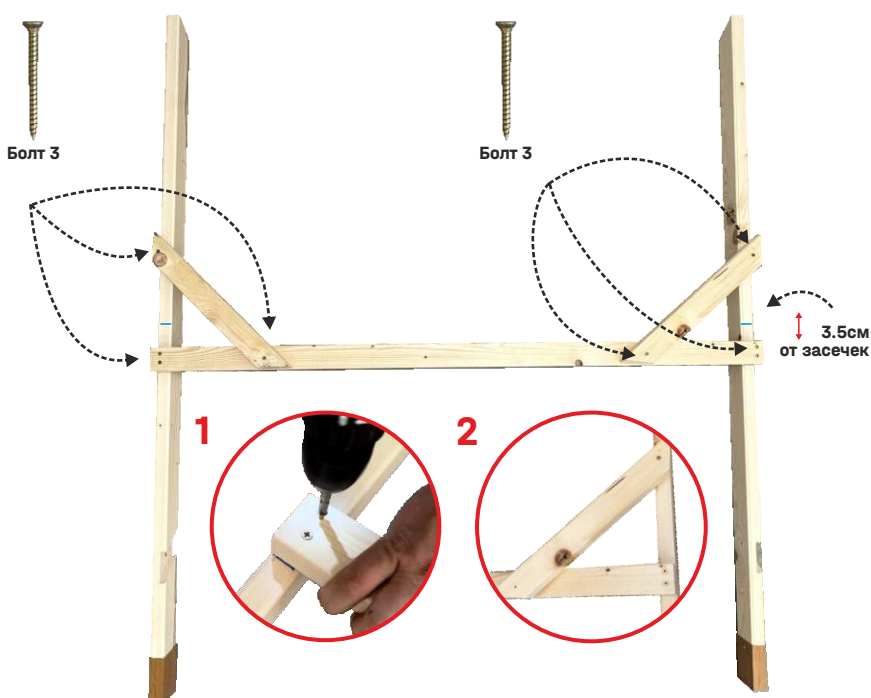
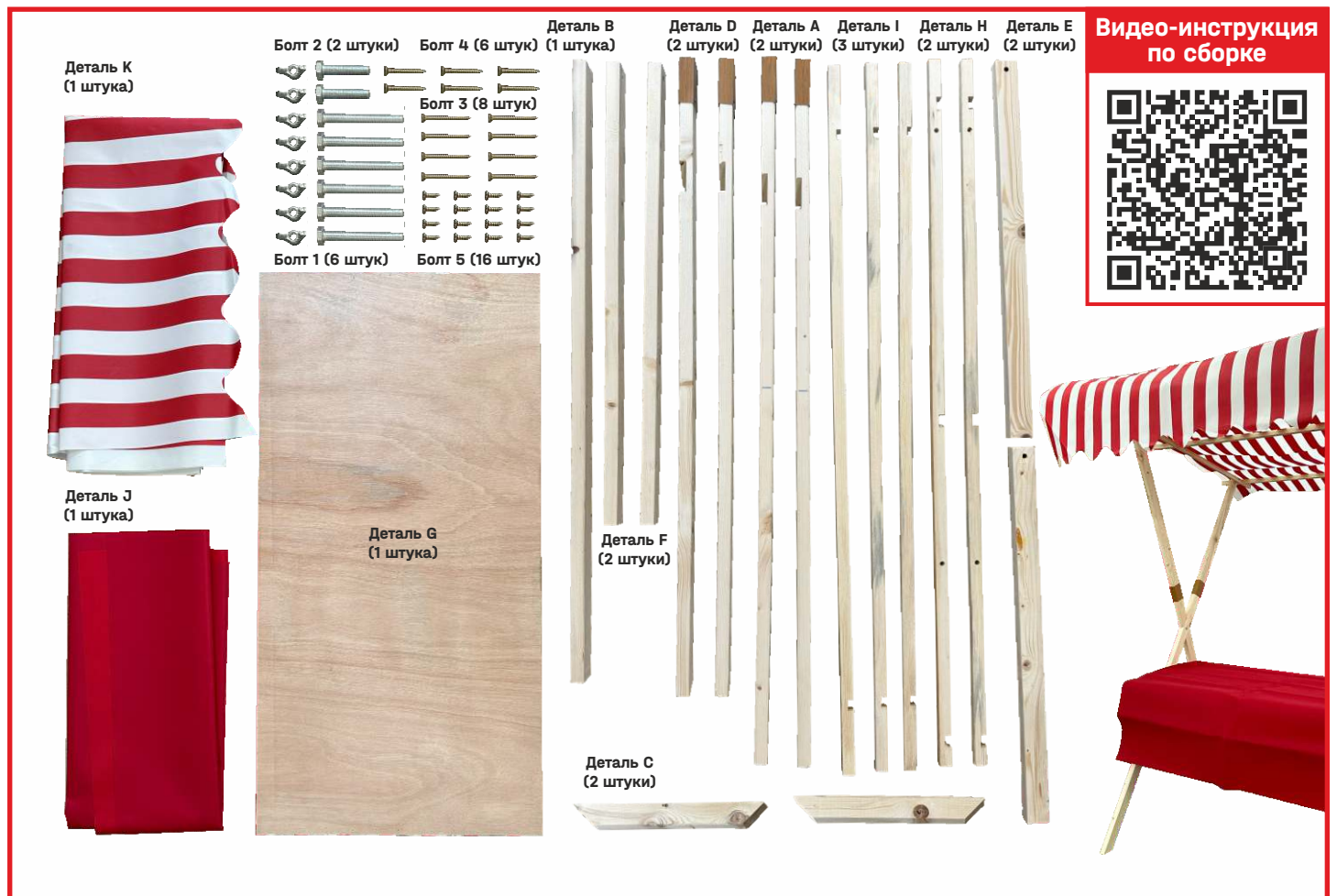


Инструкция по сборке деревянного промостола

WPTAB120R

WPTAB120Y

Разложите и отсортируйте детали промостола, обратите внимание на нумерацию деталей и болтов.



Шаг 1.

Берём 2 детали А, отступаем 3.5см от засечек и прикладываем деталь В. Закрепляем двумя болтами №3 с обеих сторон.

Шаг 2.

Далее берём детали С и выставляем их на детали А и В, закрепляем болтом №3 с обеих сторон.

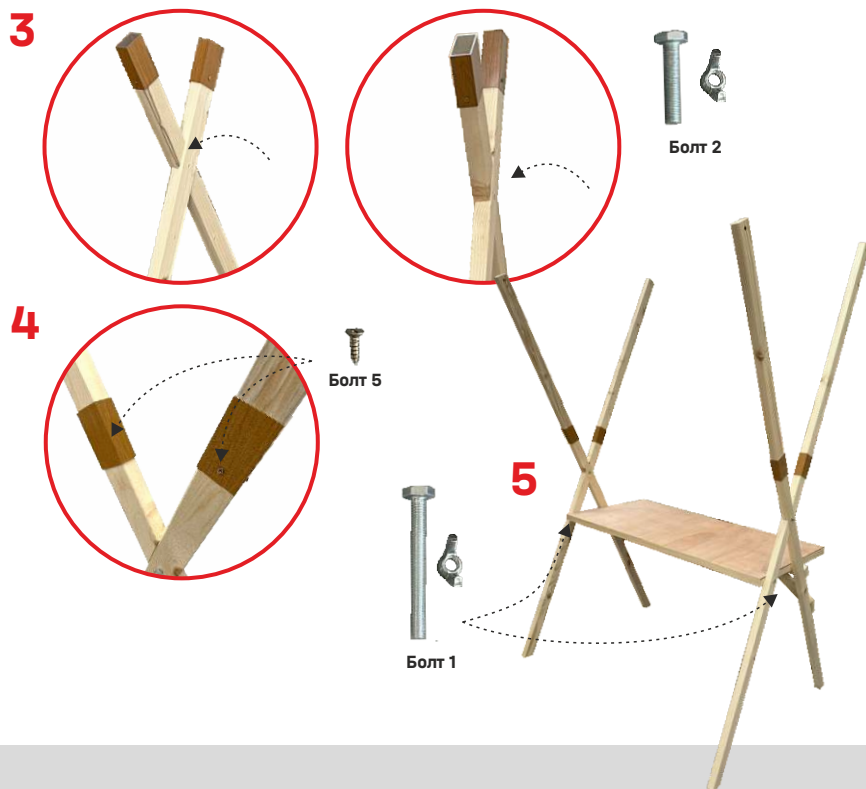
Шаг 3.

Ставим конструкцию вертикально и крепим деталь D к детали A с обеих сторон. Закрепляем болтом №2 с обеих сторон.

Шаг 4.

Детали E вставляем в алюминиевый короб деталей A и D, закрепляем болтами №5 со всех сторон. То же самое проделываем с противоположной стороны.

Шаг 5. Далее берём деталь G (столешницу), углублениями сажаем на деталь B, отверстия G к отверстиям D. Закрепляем болтами №1 с обеих сторон.

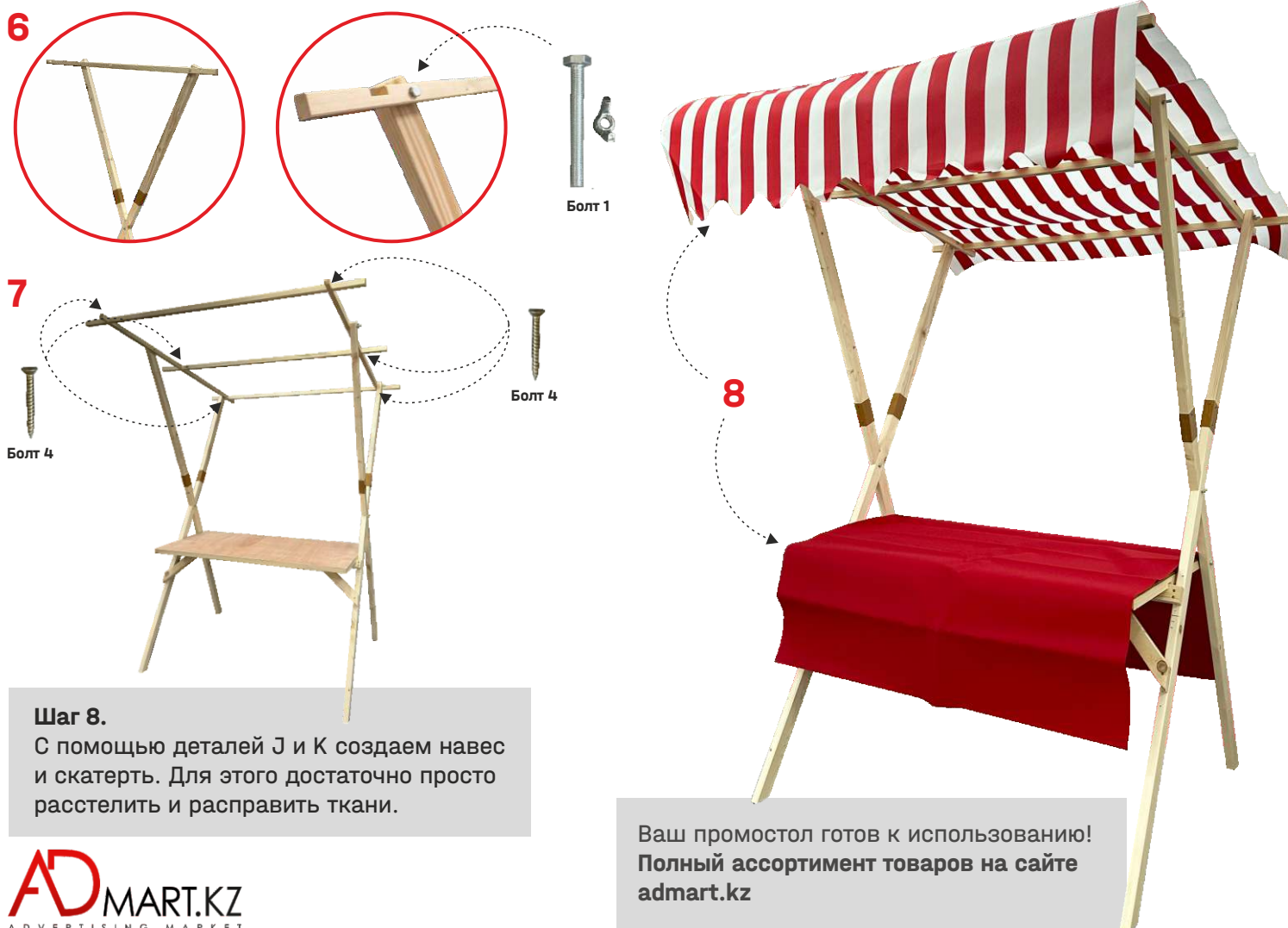


Шаг 6.

Деталь H крепим к деталям A и D болтами №1, то же самое проделываем с деталью H на другой стороне промостола.

Шаг 7.

3 детали I размещаем в разъемах деталей H,, параллельно столешнице, закрепляем болтами №4.



Шаг 8.

С помощью деталей J и K создаем навес и скатерть. Для этого достаточно просто расстелить и расправить ткани.

Ваш промостол готов к использованию!
Полный ассортимент товаров на сайте
admart.kz