

**БИМЕТАЛЛИЧЕСКИЕ
КОНДЕНСАТООТВОДЧИКИ И
ВОЗДУХООТВОДЧИКИ ВМ24
(от 1/2" до 1" – от DN 15 до DN 25)**

ОПИСАНИЕ

Биметаллические конденсатоотводчики и воздухоотводчики серии ВМ24 являются простыми и надежными конденсатоотводчиками, рекомендуемыми для применения в процессах обработки паром, где может быть рекуперировано тепло, чувствительное к конденсату тепло, линиям электрообогрева, точкам сбора капель, змеевикам накопительных баков, выпуску воздуха паром и т. д. Использование конденсата, чувствительного к теплу, снижает расход пара.



ОСНОВНЫЕ ХАРАКТЕРИСТИКИ:

Модулирующие разряды.
Выпускает конденсат ниже температуры пара.
Отличная выгрузка воздуха.
Работает на перегретом паре. Не подвержен воздействию гидравлического удара и вибраций. Встроенный фильтр.

ПАРАМЕТРЫ: Клапан продувки.

Рабочая среда: Насыщенный и перегретый пар.

ДОСТУПНЫЕ МОДЕЛИ: ВМ24 – углеродистая сталь.

Размеры: 1/2" до 1"; DN 15 до DN 25.

Присоединение: Внутренняя резьба ISO 7 Rp или NPT. Фланцевый EN 1092-1 PN 40. Фланцевый ASME B16.5 класс 150 или 300. Сварка раструбом (SW) ASME 16.11. Стыковая сварка (BW) ASME B16.25 по запросу.

УСТАНОВКА: Рекомендуется горизонтальная установка, может быть устанавливается в любом положении. Ознакомьтесь с инструкциями по установке и обслуживанию IMI.



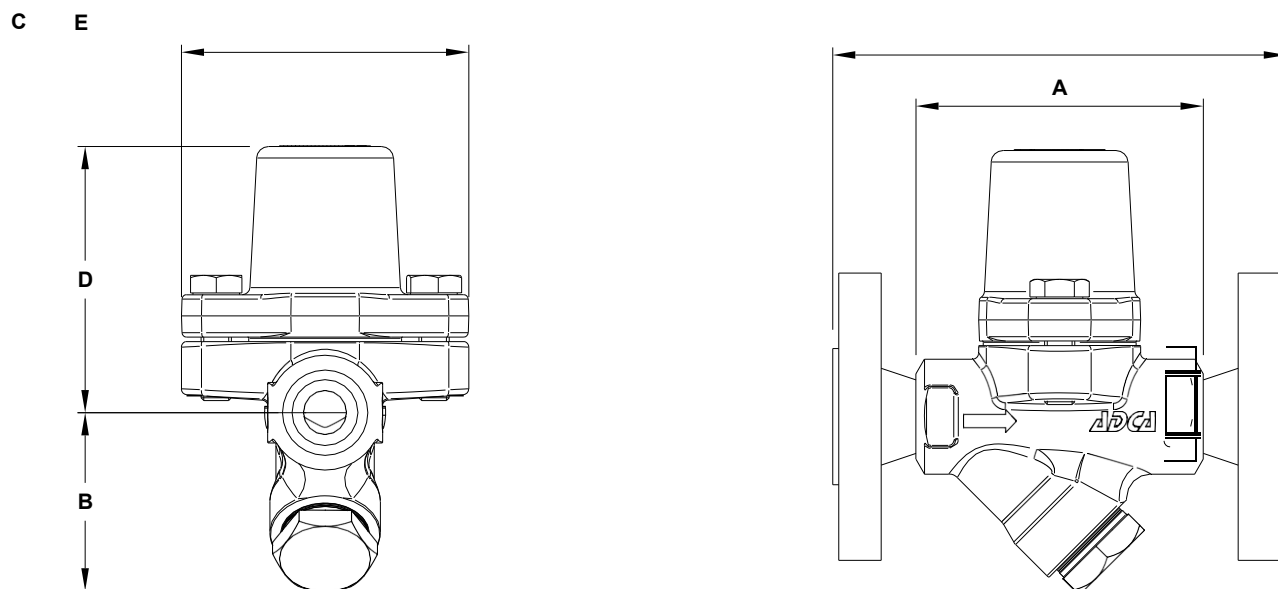
ОГРАНИЧИВАЮЩИЕ УСЛОВИЯ ДЛЯ ОРГАНИЗМА		
ФЛАНЦЕВЫЙ РН 40 / КЛАСС 300*	ФЛАНЦЕВЫЙ КЛАСС 150 **	СВЯЗАННАЯ ТЕМПЕРАТУРА А.
ДОПУСТИМОЕ ДАВЛЕНИЕ	ДОПУСТИМОЕ ДАВЛЕНИЕ	
40 bar	19,3 bar	50 °C
35 bar	15,8 bar	150 °C
30,4 bar	12,1 bar	250 °C
27,6 bar	10,2 bar	300 °C

РМО – Максимальное рабочее давление: 24 бар. ТМО – Максимальная рабочая температура: 250 °C.
* Согласно EN 1092-1:2018. ** Согласно EN 1759-1:2004.
Предельные условия кузова PN 40 или ниже, в зависимости от используемого типа соединения. Рейтинг PN 40 для резьбовых, SW и BW версий.

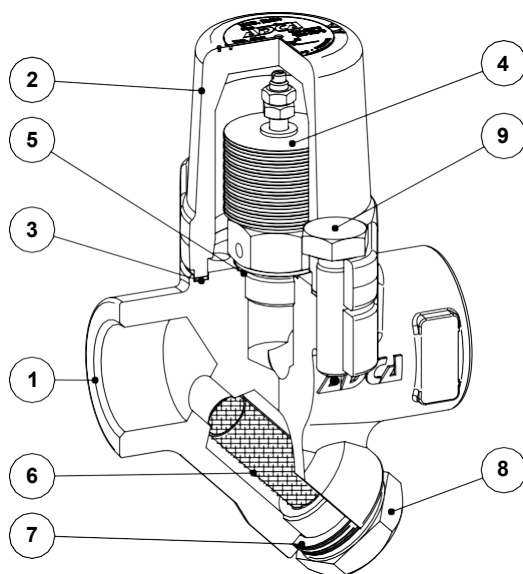
МАРКИРОВКА CE – ГРУППА 2 (PED – Европейская директива)	
PN 40	Category
1/2" to 1" – DN 15 to 25	SEP

ПРОИЗВОДИТЕЛЬНОСТЬ (кг/ч)															
МОДЕЛЬ	РАЗМЕР	ДИФФЕРЕНЦИАЛЬНОЕ ДАВЛЕНИЕ (бар)													
		0,5	1	2	4	6	8	10	12	14	16	18	20	22	24
BM24	1/2" to 1" A DN 15 to 25 A	225	350	490	650	720	795	820	850	880	900	905	910	915	925
BM24	1/2" to 1" B DN 15 to 25 B	550	800	1100	1500	1750	1825	2000	2100	2175	2235	2390	2490	2585	2680

A: Сброс конденсата при температуре на 10°C ниже температуры насыщения; B: Емкость холодной воды около 20 °С.



РАЗМЕРЫ (мм)											
РАЗМЕР	РЕЗЬБОВОЙ / SW					PN 40		КЛАСС 150		КЛАСС 300	
	A	B	C	D	ВЕС (kg)	E	ВЕС (kg)	E	ВЕС (kg)	E	ВЕС (kg)
1/2" – DN 15	95	59	95	90	2,1	150	3,7	150	3,2	150	4
3/4" – DN 20	95	59	95	90	2,1	150	4,5	150	3,7	150	5,3
1" – DN 25	95	65	95	90	2,1	160	4,9	160	4,5	160	6,1



МАТЕРИАЛЫ					
№	ОБОЗНАЧЕНИЕ	MATERIAL	№	ОБОЗНАЧЕНИЕ	МАТЕРИАЛ
1	Корпус	P250GH / 1.0460	6	* Сетчатый фильтр	AISI 304 / 1.4301
2	Крышка	P250GH / 1.0460	7	* Прокладка сетчатого фильтра	Нержавеющая сталь / Графит
3	* Уплотнение	Нерж. сталь/Графит	8	* Крышка сетчатого фильтра	A105 / 1.0432
4	* Биметаллический регулятор	Коррозионностойкий биметалл; Нержавеющая сталь	9	Болты	Нержавеющая сталь A2-70
5	* Прокладка сиденья	Медь			

* Доступные запасные части.