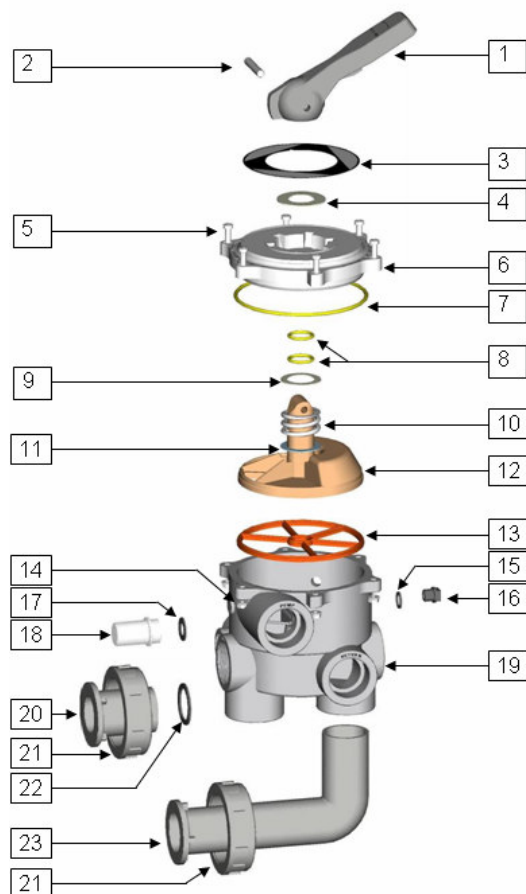


PS-6103

VÀLVULA SELECTORA 6 VIAS 1 1/2" NEGRA

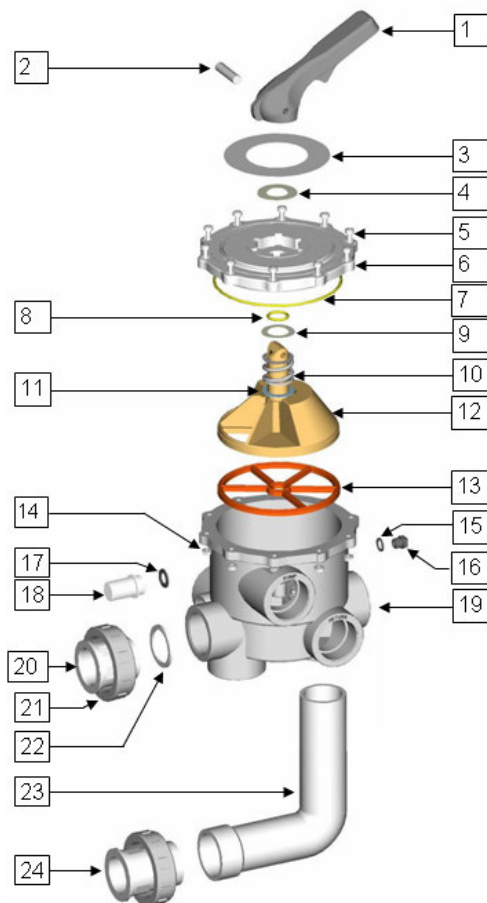


POSICIO	IML	DENOMINACIO	UNITATS
1	PS610311	MANETA 1.1/2"-2"/AST/N/NEUTRE	1
2	PS610108	PASADOR Ø8 x 51	1
3	PS610303	CARATULA VS 1,1/2" IML N° 3	1
4	PS610104	ARANDELA FRICCION MANETA Ø52	1
5	PS610314	TORNILLO DIN 7985 M6 x 30 ESP.	6
6	PS610312	TAPA 1.1/2"-MONOBLOC/N	1
7	PS610309	JUNTA TORICA 136,17 x 3,53	1
8	PS610106	JUNTA TORICA 21,83 x 3,53 (EJE)	2
9	PS610105	ARANDELA FRICCION MUELLE Ø42	1
10	PS610109	RESORTE VS 1.1/2"-2"	1
11	PS610103	ARANDELA Inox. 43,2 x 30 x 1 VS 1.1/2"-2"	1
12	PS610302	CAMPANA VS 1.1/2"-MONOBLOC	1
13	PS610301	JUNTA NERVADA VS 1.1/2" MONOBLOC	1
14	PS610111	TUERCA Base Graf. DIN 6923 M6	6
15	PS610317	JUNTA PLANA 18 x 13 x 1,5 (TAPON PURGA)	1
16	PS610313	TAPON PURGA 1/4" NEGRO	1
17	PS610102	JUNTA PLANA 25 x 15 x 1,5 (VISOR LIQUIDOS)	1
18	PS610101	VISOR LIQUIDOS VS 1.1/2"-2"	1
19	PS610305	CVS 1.1/2"-MONOBLOC/P3/CRAC/NEGRO	1
20	PS610307	ENLACE RECTO 1.1/2"-MONOBLOC/N/71mm	1
21	PS610110	TUERCA FIJACION 1.1/2"-2"-N	2
22	PS610308	JUNTA PLANA 45 x 35 x 2	1
23	PS610306	ENLACE ACODADO 1.1/2"-N	1
24	PS610107	JUNTA TORICA RACORDS FILTRE 56,35 x 5,33	2

CONJUNTS		
IML	DENOMINACIO	COMPONENTS
PS-6103-0200	CJ SUPERIOR 1.1/2" MNB/NEGRO/IML	1, 2, 3, 4, 6, 8, 9, 10, 11 i 12
PS610304	CJ CUERPO 1.1/2" MNB	13, 15, 16, 17, 18 i 19
PS00599-1111	KIT VS 1.1/2" NEGRO	20, 21, 22, 23 i 24
PS610315	BOLSA JUNTAS VÁLVULA 1.1/2"	22 i 24
PS610316	CONJUNT TAPA AMB CARATULA	3 i 6

PS-6104

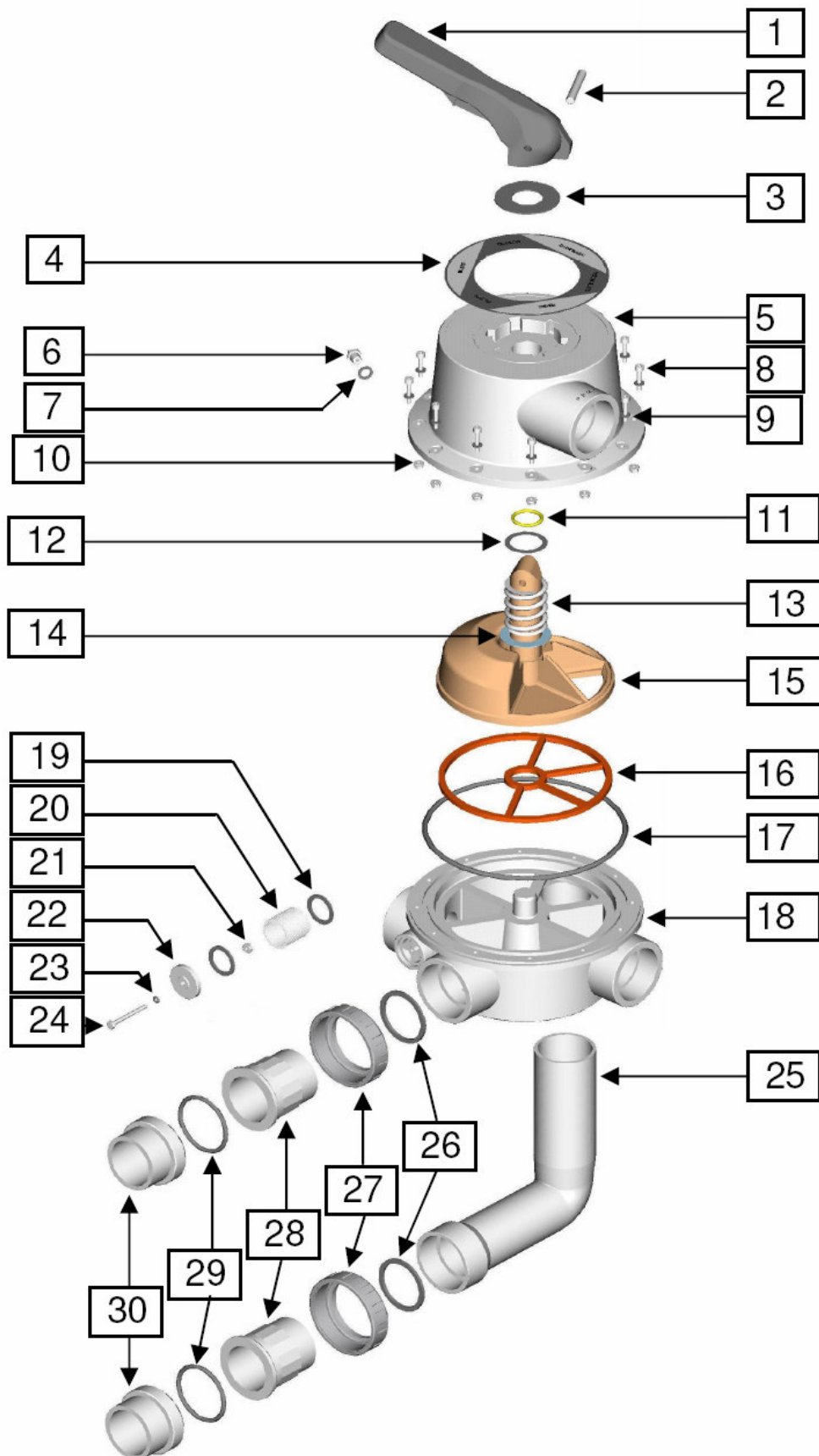
VÀLVULA SELECTORA 6 VIAS 2" NEGRA



POSICIO	IML	DENOMINACIO	UNITATS
1	PS610408	MANETA 2"-MNB/N/NEUTRA	1
2	PS610108	PASADOR Ø8 x 51	1
3	PS610403	CARATULA VS 2" MNB IML P3	1
4	PS610104	ARANDELA FRICCION MANETA Ø52	1
5	PS610411	TORNILLO DIN 7985 M6 x 27	10
6	PS610410	TAPA 2"-MONOBLOC/N	1
7	PS610415	JUNTA TORICA 160 x 4 (TAPA)	1
8	PS610106	JUNTA TORICA 21,83 x 3,53 (EJE)	1
9	PS610105	ARANDELA FRICCION MUELLE Ø42	1
10	PS610109	RESORTE VS 1.1/2"-2"	1
11	PS610103	ARANDELA Inox. 43,2 x 30 x 1 VS 1.1/2"-2"	1
12	PS610402	CAMPANA VS 2"-MONOBLOC	1
13	PS610401	JUNTA NERVADA VS 2" MONOBLOC	1
14	PS610111	TUERCA Base Graf. DIN 6923 M6	10
15	PS610317	JUNTA PLANA 18 x 13 x 1,5 (TAPON PURGA)	1
16	HD036000	TAPON PURGA 1/4" NEGRO	1
17	PS610102	JUNTA PLANA 25 x 15 x 1,5 (VISOR LIQUIDOS)	1
18	PS610101	VISOR LIQUIDOS VS 1.1/2"-2"	1
19	PS610405	CVS 2"-MONOBLOC/P3/CRAC/N	1
20	PS610409	MANGUITO ENLACE 2"/N	1
21	PS610110	TUERCA FIJACION 1.1/2"-2"-N	2
22	PS610407	JUNTA PLANA 57 x 47 x 3	1
23	PS610413	ENLACE ACODADO 2"-N	1
24	PS610414	MANGUITO UNION VS 2" Ø59/N/MONOBLOC	1
25	PS610107	JUNTA TORICA RACORDS FILTRE 56,35 x 5,33	2

CONJUNTS		
IML	DENOMINACIO	COMPONENTS
PS-6104-200	CJT SUPERIOR VS 2" NEGRO MNB IML	1, 2, 3, 4, 6, 8, 9, 10, 11 i 12
PS610404	CJT CUERPO VS 2" MNB/P3/ASTRAL/CRAC	13, 15, 16, 17, 18 i 19
PS07444-1111	KIT ACCESORIOS 2" NEGRO	20, 21, 22, 23 i 24
PS610406	ENLLAÇ INF. VS 2" NOVA/MONOBLOC	21, 23 i 24
PS610412	BOLSA JUNTAS VÀLVULA 2"	22 i 25

PS-6200 VÀLVULA SELECTORA 6 VIAS 2 1/2" NEGRA

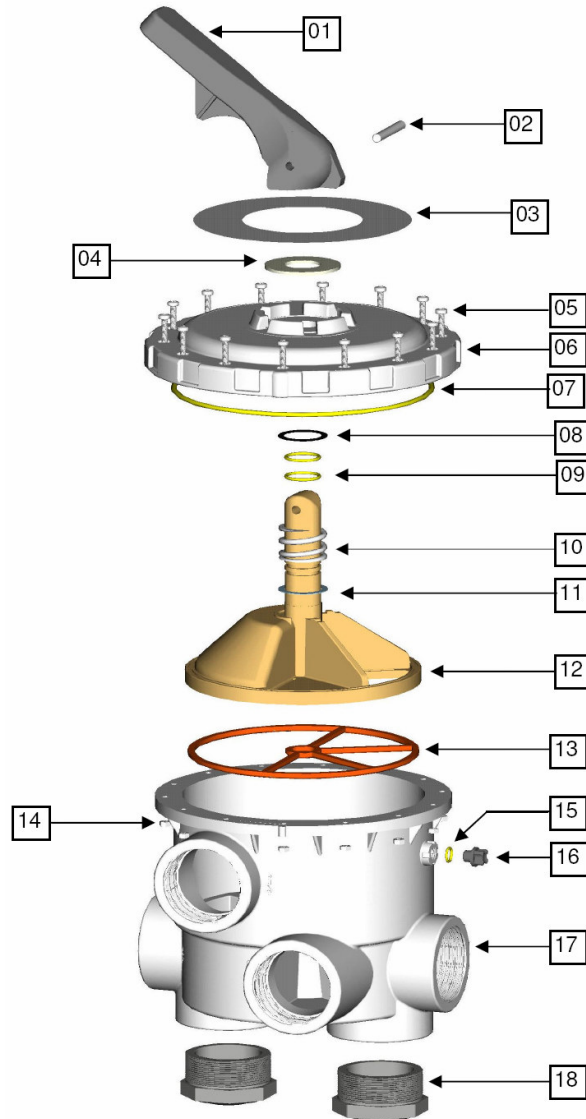


POSICIO	IML	DENOMINACIO	UNITATS
1	PS620001	MANETA 2.1/2"	1
2	PS620002	PASADOR Ø10x70	1
3	PS620003	ARANDELA FRICCIÓN MANETA 2.1/2"	1
4	PS620004	CARÁTULA VS 2.1/2"	1
5	PS620005	TAPA VS 2.1/2" 2001 (Rosca)	1
6	PS610313	TAPON PURGA 1/4" NEGRO	1
7	PS610317	JUNTA PLANA 18 x 13 x 1,5 (TAPON PURGA)	1
8	PS620008	TORNILLO DIN 912 M6x30	12
	HD026015		
9	B-040-L27	ARANDELA DIN 125 d.6	12
	HD031005		
	PS620009		
10	PS610111	TUERCA Base Graf. DIN 6923 M6	12
11	PS620011	JUNTA TORICA 32x3,5	1
12	PS620012	ARANDELA Inox. 51,5x40x0,7 VS 2.1/2"	1
13	PS620013	RESORTE VS 2.1/2"	1
14	PS620014	ARANDELA Inox. 63x40x1 VS 2.1/2"	1
15	PS620015	CAMPANA VS 2.1/2"	1
16	PS620016	JUNTA NERVADA VS 2.1/2"	1
17	PS620017	JUNTA TORICA 238x6	1
18	PS620018	CVS 2.1/2" P3/N/CRAC/2001	1
19	PS620019	JUNTA PLANA 41x32x2,5	2
20	PS620020	CRISTAL VISOR 2.1/2"	1
21	PS610111	TUERCA Base Graf. DIN 6923 M6	1
22	PS620022	TAPETA VISOR 2.1/2"-N	1
23	PS620023	JUNTA TORICA 5x2	1
24	PS620024	TORNILLO DIN 933 M6x60 VS 2.1/2"	1
25	PS620025	ENLACE Inf. VS 2.1/2"/N	1
26	PS620026	JUNTA PLANA 72x61x3,5 (VS 2.1/2" 2001)	2
27	PS620027	TUERCA Fijación VS 2.1/2"	2
28	PS620028	MANGUITO Enlace VS 2.1/2"/N	2
29	PS620029	JUNTA TORICA 70x5	2
30	PS620030	MANGUITO Rac. N/d.75 Ext (macho)	2

CONJUNTS		
IML	DENOMINACIO	COMPONENTS
PS620035	CJ. SUPERIOR 2.1/2" NEGRO 2001	1, 2, 3, 4, 5, 6, 7, 11, 12, 13, 14, 15 i 16
PS620040	CJ. VISOR	19, 20, 21, 22, 23 i 24
PS620045	KIT ACCESORIOS 2.1/2"	26, 27, 28, 29 i 30

PS-6300

VÀLVULA SELECTORA 6 VIAS 3" NEGRA



POSICIO	IML	DENOMINACIO	UNITATS
1	sense crear	MANETA VS 3" N	1
2	PS620002	PASADOR Ø10x70	1
3	sense crear	CARATULA VS 3" MIDAS	1
4	sense crear	ARANDELA FRICCION MANETA 3"	1
5	sense crear	TORNILLO DIN 7985 M6x30	14
6	sense crear	TAPA VS 3" N	1
7	sense crear	JUNTA TORICA 265x5 (TAPA)	1
8	PS620012	ARANDELA Inox. 51,5x40x0,7 VS 2.1/2"	1
9	PS620011	JUNTA TORICA 32x3,5	2
10	sense crear	RESORTE VS 3"	1
11	PS620012	ARANDELA Inox. 51,5x40x0,7 VS 2.1/2"	1
12	sense crear	CAMPANA VS 3"	1
13	sense crear	JUNTA NERVADA VS 3"	1
14	PS610111	TUERCA BaseGraf. DIN 6923 M6	14
15	HD021100	JUNTA TORICA 13x2,5 (TAPON PURGA)	1
16	HD036000	TAPON PURGA 1/4" NEGRO	1
17	sense crear	CVS 3" P5/N/GAS	1
18	sense crear	TAPON VS 3" GAS NEGRA	2

CONJUNTS		
IML	DENOMINACIO	COMPONENTS
sense crear	CJ SUPERIOR 3" NEUTRA	1, 2, 3, 4, 6, 8, 9, 10, 11, 12 i 13
sense crear	CJ . CUERPO VS 3" NEGRO P5	15, 16 i 17