

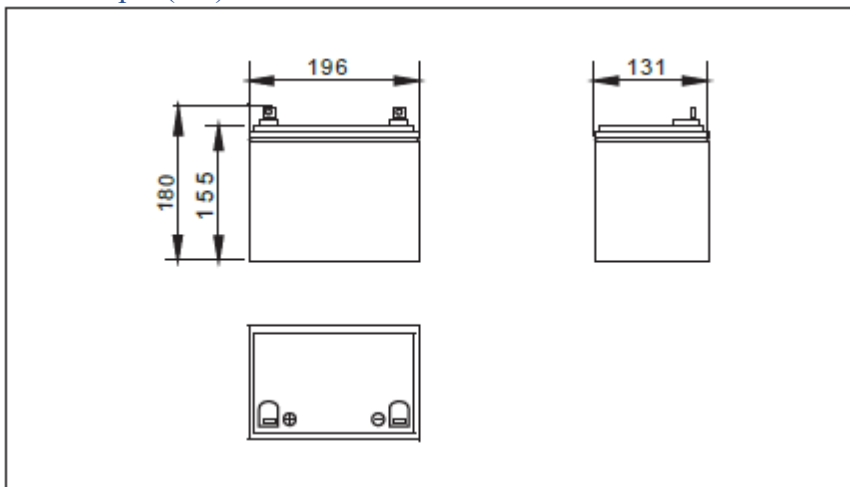
NP12-33Ah 12V33Ah



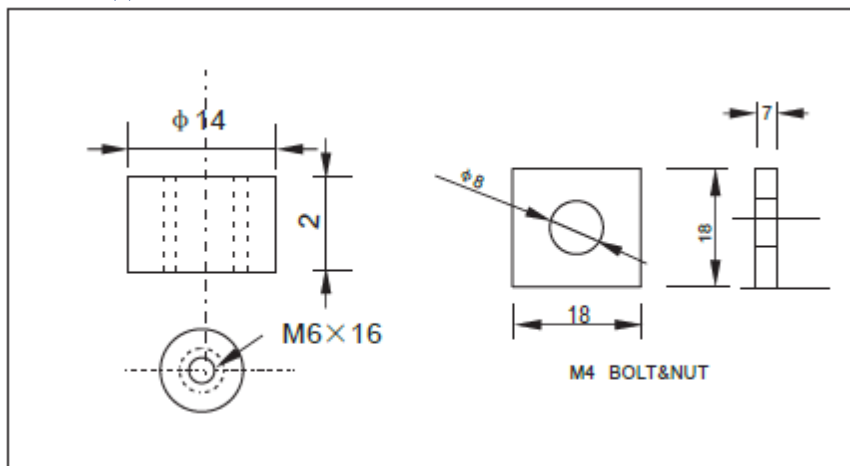
• Спецификация

Номинальное напряжение		12В
Номинальная емкость (10 часов)		33Ач
Размеры	Длина	195±2 мм
	Ширина	130±2 мм
	Высота	155±2 мм
	Высота (макс.)	167±2 мм/180±2 мм
Вес		10 кг

• Размеры (мм)



• Выводы



• Спецификация

Емкость (25°C)	10 час (10,8В)	33 Ач
	3 час (10,8В)	24 Ач
	1 час (10,5В)	19 Ач
Тип вывода	M4 под болт M6	
Внутреннее сопротивление (полный заряд, 25°C)	11 мОм	
Зависимость емкости от температуры	40°C	102%
	25°C	100%

(10 час)	0°C	85%
	-15°C	65%
Саморазряд (25°C)	3 месяца	Остаточная емкость 91%
	6 месяцев	Остаточная емкость 82%
	12 месяцев	Остаточная емкость 65%
Номинальная температура эксплуатации	25°C±3°C	
Диапазон рабочих температур	Разряд	-15°C ~ 50°C
	Заряд	-10°C ~ 50°C
	Хранение	-20°C ~ 50°C
Напряжение подзаряда (флотирующего заряда) (25°C)	13,50 ~ 13,80 В (температурная компенсация -18мВ/°С)	
Напряжение циклического заряда (25°C)	14,50 ~ 15,00 В (температурная компенсация -30мВ/°С)	
Максимальный ток заряда	9,9 А	
Максимальный ток разряда	330 А (5 сек)	
Срок службы в буферном режиме (20°C)	12 лет	

• Конструкция

Элемент	Положительный электрод	Отрицательный электрод	Корпус	Крышка корпуса	Сепаратор	Электролит	Предохранительный клапан	Выводы
Материал	Диоксид свинца	Свинец	ABS	ABS	AGM	Серная кислота	Резиновый	Медь/Свинец

• Характеристика разряда постоянным током, А (25°C)

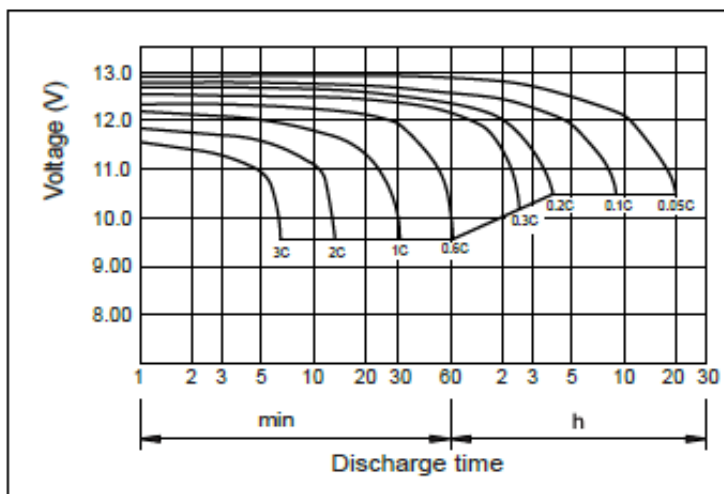
F.V/Time	10min	15min	30min	60min	2h	3h	4h	5h	8h	10h	20h
9.60V	71.9	55.4	33.2	20.4	12.1	8.68	6.93	5.92	4.07	3.36	1.78
9.90V	69.8	54.1	32.5	20.1	12.0	8.63	6.89	5.89	4.05	3.35	1.78
10.2V	66.9	52.1	31.5	19.6	11.9	8.57	6.85	5.85	4.02	3.34	1.77
10.5V	64.0	50.3	30.7	19.0	11.7	8.51	6.80	5.81	3.99	3.32	1.76
10.8V	60.4	47.7	29.6	18.4	11.4	8.26	6.59	5.63	3.87	3.30	1.75

• Характеристика разряда постоянной мощностью, Вт (25°C)

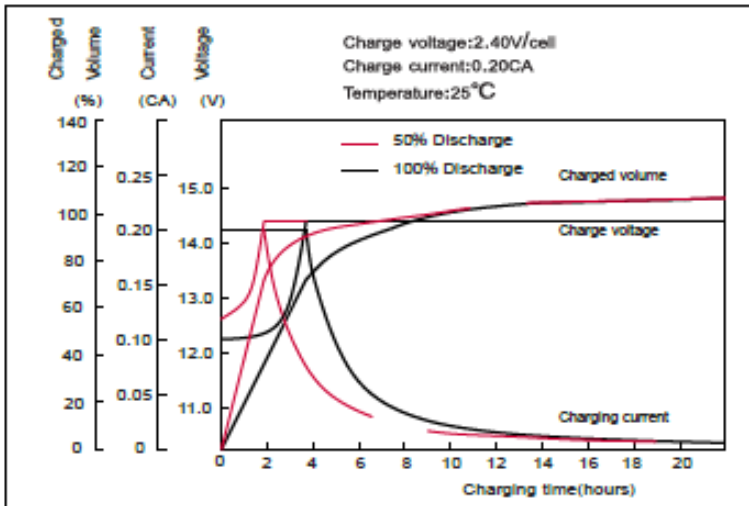
F.V/Time	10min	15min	30min	60min	2h	3h	4h	5h	8h	10h	20h
9.60V	777	609	372	232	140	102	81.5	70.0	48.4	40.1	21.4
9.90V	754	594	365	229	139	102	81.1	69.6	48.1	40.0	21.3
10.2V	723	572	354	223	138	101	80.5	69.1	47.8	39.9	21.3
10.5V	691	553	345	216	136	100	79.9	68.7	47.4	39.7	21.1
10.8V	653	524	332	209	132	97.1	77.5	66.6	46.0	39.4	21.0

Примечание: Приведенные выше данные о характеристиках могут быть получены в течение трех циклов заряда или разряда

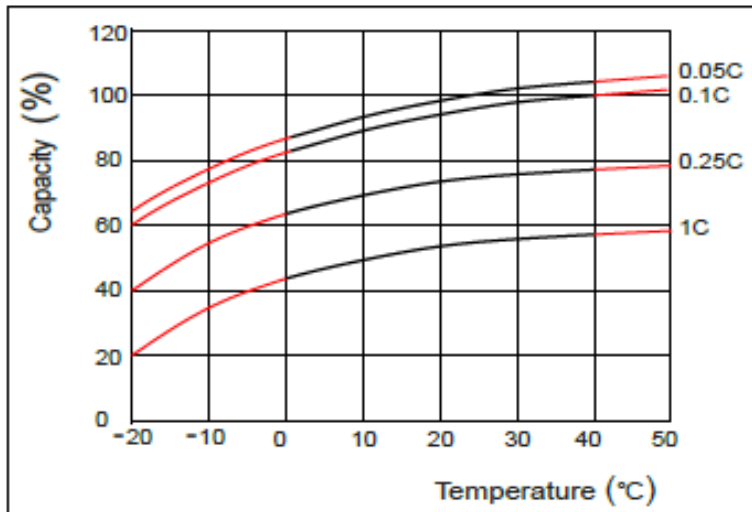
• Характеристика разряда (25°C)



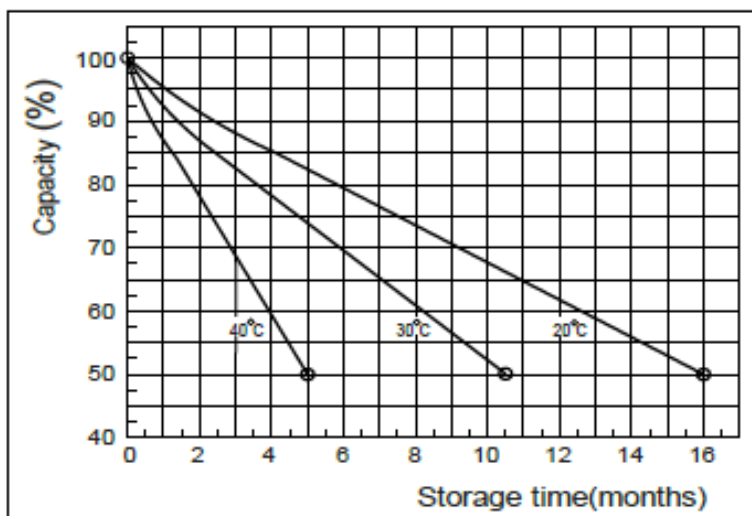
- Характеристика заряда (25°C)



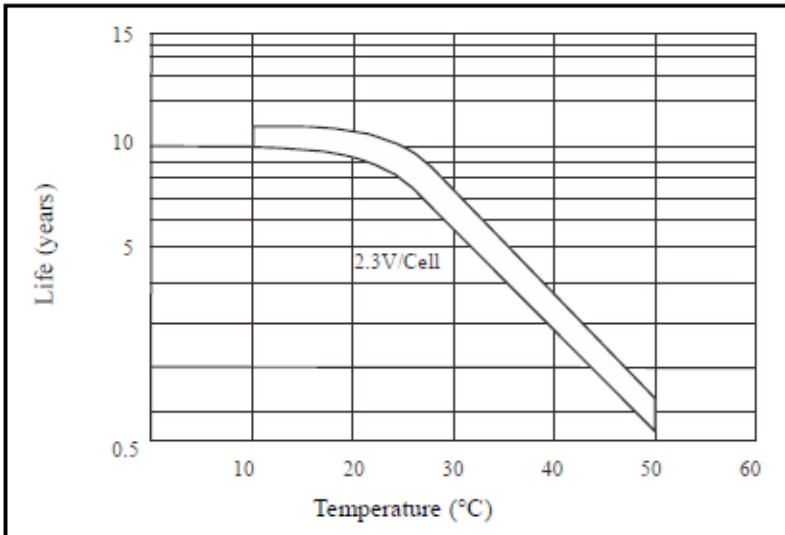
- Зависимость емкости от температуры



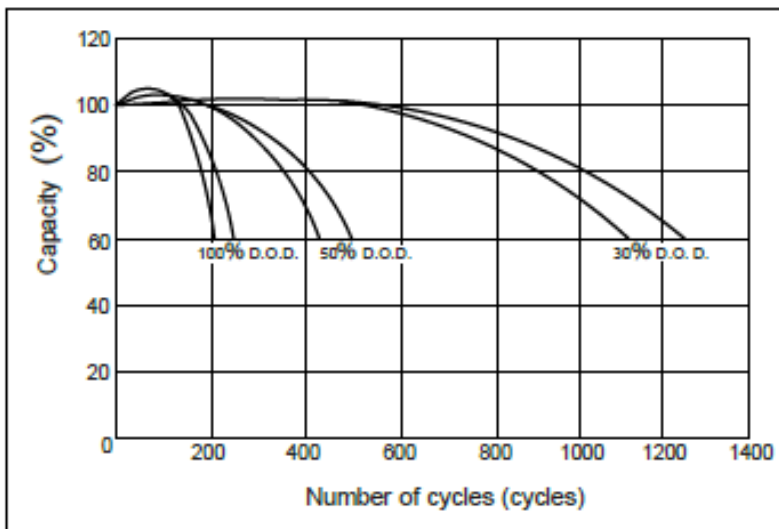
- Характеристика саморазряда



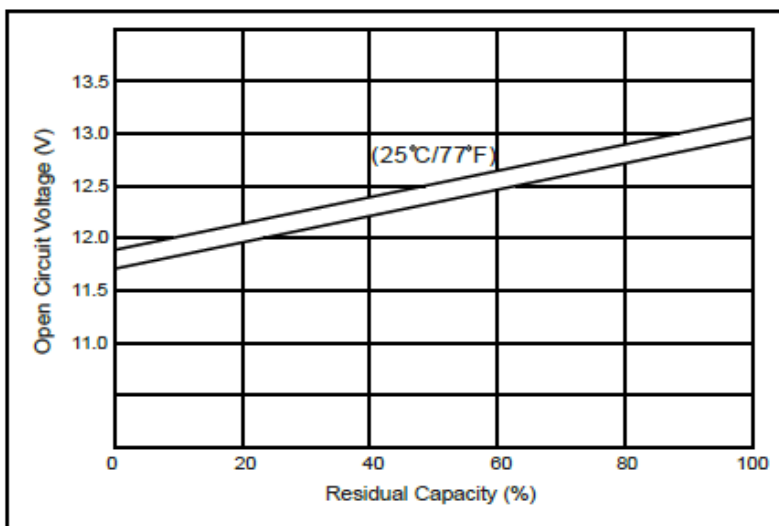
- Зависимость срока службы в буферном режиме от температуры



- Зависимость циклов от глубины разряда (25°C)



- Взаимозависимость напряжения разомкнутой цепи и емкости (25°C)



- Зависимость напряжения заряда от температуры

