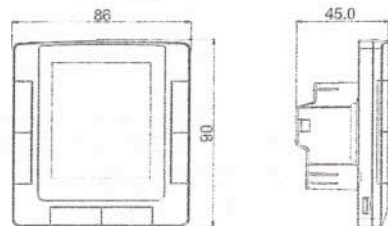


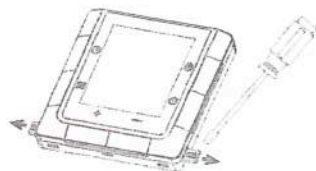
Основные размеры:

Единица измерения: мм



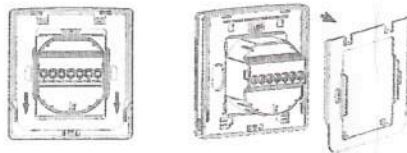
Монтажная схема

- 1 Вставьте отвертку с плоским лезвием в два паза на обеих сторонах терморегулятора, затем выньте заглушки.

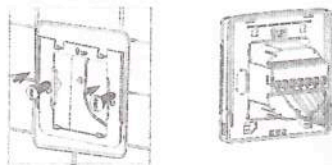


5-8

- 2 Снимите металлический кронштейн на задней панели терморегулятора, слегка надавив вниз.

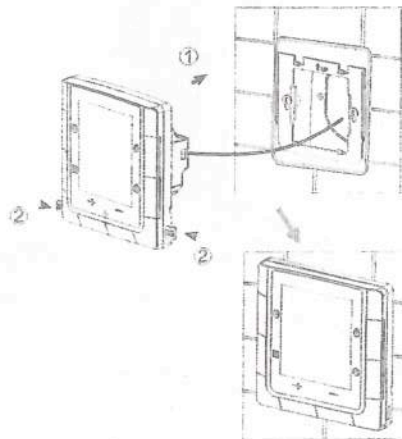


- 3 Закрепите металлический кронштейн к монтажной коробке винтами, а затем правильно подсоедините провода в соответствии с монтажной схемой.



6-8

- 4 Поместите контроллер в металлический кронштейн снизу вверх после завершения проводки. Вставьте две заглушки обратно, чтобы закончить установку.

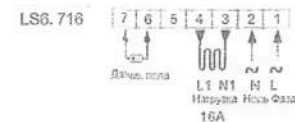


7-8

Примечание

- > Во время установки питание должно быть выключено.
- > Пожалуйста, соедините провода правильно.
- > Рекомендуемая высота установки: 1,4 м или на том же уровне, что и другие настенные выключатели.
- > Не устанавливайте терморегулятор в вентилируемом положении. Например, в углу, за дверью.
- > Не устанавливайте терморегулятор в месте с сильным воздушным потоком и вблизи источника холода или тепла.
- > Не допускайте попадания мелких элементов или воды в терморегулятор, так как это может привести к повреждению.

Схема подключения электропроводки



Примечание:

Этот терморегулятор может использоваться при работе с полной нагрузкой в месте, где высота над уровнем моря не превышает 2500 м. Для установок между 2500 м и 4200 м макс. Величина нагрузки не должна превышать 80% от номинальной мощности.

8-8

LS6.716 Руководство пользователя

ЖК-цифровой термостат может выбрать режим работы между ручным и энергосберегающим управлением. Может применяться для управления электрическим нагревом или управления электрическим клапаном для водяного теплого пола.

Модель	Мак.нагр.	Метод контроля
LS6.716	16A	Контроль двумя датчиками. Контроль и ограничение по темп.

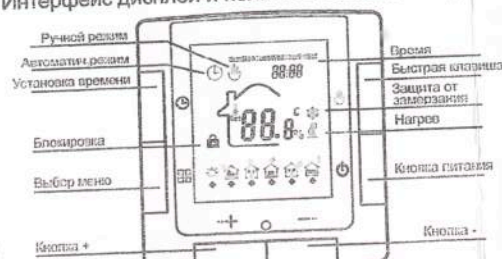
Характеристики

- >Простая и быстрая установка
- >ЖК-дисплей с большим экраном
- >Низкое потребление
- >Недольная программа
- >Быстрая настройка температуры

Технические данные

Напряжение: AC230V 50Hz
 Потребляемая мощность в режиме ожидания: < 1Вт
 Подключите к одной клемме: максимум 2 провода 1.5мм²
 или 1 провод 2.5мм²
 Диапазон измерения температур: 5-90°C
 Диапазон регулирования: 16-60°C
 Температуры использования: -10-55°C
 Степень защиты: Ip20

Интерфейс дисплея и пользовательские настройки



- Вкл/Выкл**
Нажмите кнопку чтобы включить/выключить
- Установка температуры**
Нажмите кнопку чтобы увеличить значение, и нажмите кнопку чтобы уменьшить значение.
- Выбор режима работы**
Нажмите кнопку для переключения между ручным и автоматическим режимом
- Функция быстрой настройки**
Нажмите кнопку чтобы быстро установить температуру. В настоящий момент он переходит во временный режим.
- Программирование в автоматическом режиме**
Удерживайте кнопку не менее 5 секунд, чтобы войти в меню
- Функция установки времени**
Удерживайте кнопку чтобы настроить время и день недели
- Ключ блокировки**
Удерживайте кнопку + в течение 5 сек. устройство заблокируется. Используйте тот же метод, чтобы разблокировать устройство

Расширенные настройки

Эти настройки должны применяться авторизованными установщиками. Настройки обычно заканчиваются при первоначальной установке. Нажмите клавиши и когда контроллер выключен, включите его, чтобы войти в Дополнительно настройки. Нажмите клавишу для переключения меню. Нажмите клавишу для выхода из текущего режима работы.

№	Символ	Функция	Отрегулируйте кнопкой + или -
1		Калибровка температуры	Регулировка температуры
2		Выбор датчика	IN воздух (по умолчанию), OUT, пол А1; термостат управляет датчиком воздуха, по сравнению датчик пола
3		Установка ограничения температуры пола	16-60°C
4		Разность / Гистерезис	0.5-10°C
5		Защита от замораживания Когда устройство выключено	Диапазон настроек для автоматизма 5-10°C
6		Установите верхний предел температуры	Диапазон настроек составляет 5-90°C
7		Выбор выходов для отключения тепловой программы OFF	Степ выходов, два выходов, без выходов, закрытая подставка программы
8		Быстрая установка необходимой температуры	Максимальное значение, самый быстрый выбор температуры, максимальное значение 5
9		ON/OFF выбор статуса	ON: контроллер надлежит "от" статус, когда термостат выключено в случае выключения OFF: контроллер надлежит в "от" статус, когда термостат выключено в случае выключения
10		Восстановление заводских настроек	Удерживайте клавишу в течение 5 секунд

Режимы работы

- Режим ручного управления
Терморегулятор постоянно в течение суток поддерживает заданную комфортную температуру
- Автоматический режим
Работа по заданной программе. Возможно программирование 6 временных интервалов с различной температурой в течение дня на каждый день недели
- Режим комфорта
Температура может быть временно изменена для текущего режима Комфортная температура возвращается к исходному значению в спящем состоянии, и терморегулятор продолжает работать по заданной программе. Коды неисправностей, встроенный датчик воздуха неисправен - ER0, неисправность внешнего датчика пола - ER1.

Программирование событий

Удерживайте клавишу не менее 5 секунд, чтобы войти в режим программирования

Кнопка	Событие	Символ	Время По умолчанию	Температура По умолчанию	
				+	-
	Рабочий день	1	06: 00	20°C	Установка температуры
		2	08: 00	15°C	
		3	11: 30	15°C	
		4	12: 30	15°C	
		5	17: 00	22°C	
		6	22: 00	15°C	
	Выходной	1	08: 00	22°C	Установка температуры
		2	22: 00	15°C	