

CRIMPMASTER

РУЧНЫЕ ОПРЕССОВОЧНЫЕ СТАНКИ



CRIMPMASTER 20PM

Ручной опрессовочный станок для гидравлических рукавов до 1 1/4" EN 856.

Почти идеальное решение для мобильных выездных мастерских. Широкий диапазон применения: опрессовывает 90% всех сельхоз, строительных и коммунальных машин. Не требует специальной подготовки для начала работы.

Возможность опрессовки РВД 4SP DN 32 ручным приводом без электричества. Компактный. Возможность перенести в руках к месту замены РВД.

Безопасная токонепроводящая ручка из стекловолокна. Требуется минимальное усилие для работы. Надежный и универсальный пресс для РВД.



8 наборов кулачков в комплекте.

12 месяцев гарантии.



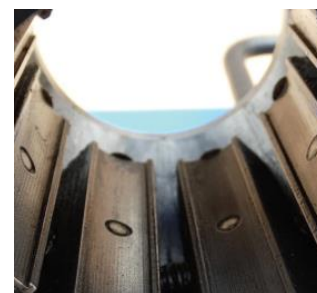
Надежный односкоростной ручной насос, коррозионная стойкость благодаря резервуару из нейлона.



Точная регулировка диаметра опрессовки при помощи лимбуса и индикатора достижения заданного диаметра.



Опрессовка без потери давления: система передачи давления без использования шлангов. Трубка служит дольше и надёжнее.



8 наборов опрессовочных кулачков включены в комплект поставки оборудования.

ТЕХНИЧЕСКИЕ ПАРАМЕТРЫ

артикул	CRM-20PM
сила обжатия	140 т
EN 853 (1SN, 2SN), EN 857 (1SC, 2SC)	32 (1 1/4")
EN 856 (4SP, 4SH)	32 (1 1/4")
SAE 100 (R13, R15)	—
промышленные рукава	32 (1 1/4")
max Ø опрессовки	61 мм
раскрытие кулачков, max	Ø + 25 мм (86 мм)
опрессовка фитингов 90°	25 (1")
стандартное напряжение	—
мощность двигателя	ручной насос на 700 бар
объем гидробака	—
вес без масла	55 кг
габариты (ДхВхШ)	487*270*440 мм
масло включено	нет
гидропривод	односторонний
тип управления	лимбус
кулачки в комплекте	04, 06, 08, 10, 12, 16, 20, 25, 32

АНАЛОГИ: O+P TUBOMATIC H83 EPM, FINN-POWER P20 HP, SAMWAY P20HP