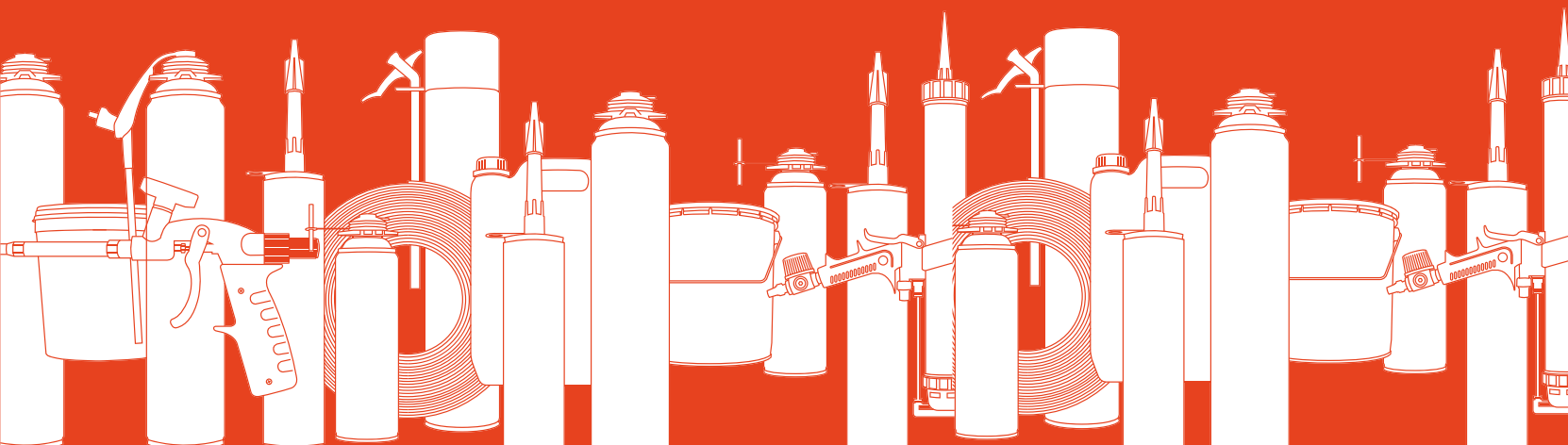


PENOSIL

Каталог продукции



ОБЩИЙ ОБЗОР ПЕН

ПОЛИУРЕТАНОВАЯ ПЕНА –

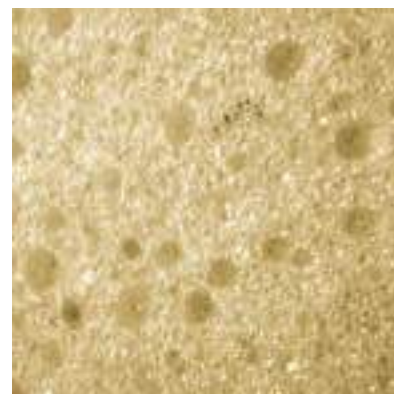
это вещество, которое, выходя из баллона, разбухает и полимеризуется под воздействием содержащейся в воздухе влаги и образует пористый материал, являющийся хорошим тепло- и звукоизолятором. Пена обладает очень сильными клеящими свойствами и хорошей адгезией к большинству строительных материалов, за исключением тефлоновых, полиэтиленовых, полипропиленовых и силиконовых поверхностей. С течением времени УФ-излучение разрушает структуру пены, и поэтому пену нужно закрывать от прямых солнечных лучей или окрашивать. Защищенная от ультрафиолета, пена становится устойчивой к старению и выдерживает большие перепады температур и уровней влажности.

По способу применения монтажные пены можно разделить на две группы. Для тех, кто пользуется пенами редко и в домашних условиях, предназначены адаптерные пены. Для профессионального использования и больших масштабов больше подходят пистолетные пены, для использования которых необходимо наличие специального пистолета. С помощью пистолета дозировать пену можно более точно и экономично. Структура пены при использовании пистолета получается более плотной и равномерной, вторичное расширение – меньше.

В ассортименте Penosil имеется также уникальная монтажная пена EasyGun, которую можно использовать с уникальным входящим в комплект аппликатором EasyGun. Аппликатор очень похож на адаптер, но он немного уже, и благодаря своему специальному строению позволяет более точно и экономично дозировать пену, придавая ей структуру, похожую на структуру пистолетной пены. Пользоваться EasyGun очень просто, легко и удобно. К баллону с пеной прикреплен и обычный пистолетный адаптер, поэтому при желании можно использовать монтажную пену EasyGun и с пистолетом.

Сферы применения ПУ-пен:

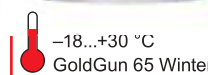
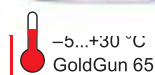
- Установка окон и дверей.
- Изоляция и закрепление труб.
- Заполнение и уплотнение дверных проемов и пустот.
- Тепло- и звукоизоляция.



PENOSIL GOLDGUN 65 и GOLDGUN 65 WINTER

Профессиональная пена высшего стабильного качества со значительно большим выходом, подходящая даже для самых взыскательных строителей и применения в особенно суровых условиях.

- Выход на 30% больше, чем у обычной пены.
- Сильная монтажная пена с очень равномерной плотной структурой.
- Одинаково хорошо «работает» в разных условиях.
- Быстро затвердевает.
- Небольшое последующее расширение.
- Обеспечивает точную дозировку и экономичный расход.
- Сильная адгезия.
- Для работ с очень высоким стандартом качества.
- Используется с пистолетом для пены.

**ЦВЕТ****УПАКОВКА**

Аэрозольный баллон 1000 мл,
наполнение 900 мл,
12 баллонов в коробке

СФЕРЫ ПРИМЕНЕНИЯ

- Объемные работы, при которых расходуется много пены.
- Работы с очень высоким стандартом качества.
- Установка и уплотнение окон и дверей.
- Фиксация стеновых панелей, утеплителя, черепицы.
- Заполнение проемов и пустот, уплотнение швов.
- Тепло- и звукоизоляция.

УСЛОВИЯ ИСПОЛЬЗОВАНИЯ

- Температура воздуха во время работы должна составлять от -5 °C до +30 °C, для зимней пены от -18 °C до +30 °C, наилучший результат достигается при температуре +20 °C.
- Температура баллона во время использования должна быть от +5 °C до +25 °C, наилучший результат достигается при температуре +20 °C.
- Изолируемые поверхности должны быть очищены от пыли, отставших частиц и масла.
- Затвердевшую пену можно красить красками на водной основе.

PENOSIL PREMIUM GUNFOAM 65 и PREMIUM GUNFOAM 65 WINTER

Высококачественная профессиональная пистолетная пена с заметно большим выходом и минимальным последующим расширением для требовательных строителей.

- Выход на 30% больше, чем у обычной пены.
- Равномерная структура и минимальное последующее расширение.
- Отличные клеящие свойства.
- Качественный результат при разных погодных условиях.
- Используется с пистолетом для пены.

**ЦВЕТ****УПАКОВКА**

Аэрозольный баллон 1000 мл,
наполнение 750 мл,
12 баллонов в коробке

СФЕРЫ ПРИМЕНЕНИЯ

- Установка и уплотнение окон и дверей.
- Изоляция и закрепление труб.
- Заполнение проемов и пустот, уплотнение швов.
- Тепло- и звукоизоляция.

УСЛОВИЯ ИСПОЛЬЗОВАНИЯ

- Температура воздуха во время работы должна составлять от +5 °C до +30 °C, для зимней пены

от -10 °C до +30 °C, наилучший результат достигается при температуре +20 °C.

- Температура баллона во время использования должна быть от +5 °C до +25 °C, наилучший результат достигается при температуре +20 °C.
- Результат во многом зависит от условий работы – температура, влажность воздуха, пространство для расширения.
- Изолируемые поверхности должны быть очищены от пыли, отставших частиц и масла.
- Затвердевшую пену можно красить красками на водной основе.

PENOSIL PREMIUM FIRE RATED GUNFOAM B1

Высококачественная профессиональная огнеупорная пена с небольшим последующим расширением для взыскательного строителя. Огнестойкость соответствует европейскому стандарту EN 1366-4 и стандарту DIN 4102-1. Классифицировано в соответствии со стандартом EN 13501-2:2007.

- Сертифицированная монтажная пена с высокой огнестойкостью.
- С однородной структурой и небольшим последующим расширением.
- Отличное сцепление с различными строительными материалами.
- Качественный результат при самых разных погодных условиях.
- Используется с пистолетом для пены.



ЦВЕТ



УПАКОВКА



Аэрозольный баллон 1000 мл,
наполнение 750 мл,
12 баллонов в коробке

СФЕРЫ ПРИМЕНЕНИЯ

- Установка и уплотнение огнеупорных дверей.
- Проходы для труб и электропроводки.

УСЛОВИЯ ИСПОЛЬЗОВАНИЯ

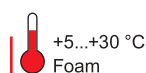
- Температура воздуха во время работы должна составлять от +5 °С до +30 °С, для зимней пены от -10 °С до +30 °С, наилучший результат достигается при температуре +20 °С.

- Температура баллона во время использования должна быть от +5 °С до +25 °С, наилучший результат достигается при температуре +20 °С.
- Результат во многом зависит от условий работы – температура, влажность воздуха, пространство для расширения.
- Изолируемые поверхности должны быть очищены от пыли, отставших частиц и масла.
- Затвердевшую пену можно красить красками на водной основе.

PENOSIL PREMIUM FOAM и PREMIUM FOAM WINTER

Монтажная пена высокого качества с удобным аппликатором для самых требовательных строителей.

- Равномерная структура.
- Хорошие заполняющие свойства.
- Хорошее сцепление с различными строительными материалами.
- Качественный результат при любых погодных условиях.
- Используется с применением входящего в комплект аппликатора.
- Проста в применении.
- Новый, более тонкий аппликатор, обеспечивает лучшую структуру пены и больший выход.
- Новый спусковой крючок подходит для временного перекрывания доступа воздуха в случае приостановки работ.



+5...+30 °C
Foam



-10...+30 °C
Foam Winter



ЦВЕТ



УПАКОВКА

- Аэрозольный баллон 1000 мл, наполнение 750 мл, 12 баллонов в коробке
- Аэрозольный баллон 650 мл, наполнение 500 мл, 12 баллонов в коробке
- Аэрозольный баллон 520 мл, наполнение 340 мл, 12 баллонов в коробке



СФЕРЫ ПРИМЕНЕНИЯ

- Заполнение проемов и пустот, уплотнение швов.
- Установка и уплотнение строительных элементов и деталей.
- Изоляция и фиксация труб в проходах.
- Тепло- и звукоизоляция.

УСЛОВИЯ ИСПОЛЬЗОВАНИЯ

- Температура воздуха во время работы должна составлять от +5 °C до +30 °C, для зимней пены

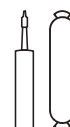
от -10 °C до +30°C, наилучший результат достигается при температуре +20 °C.

- Температура баллона во время использования должна быть от +10 °C до +25 °C, для зимней пены от +5 °C до +30 °C, наилучший результат достигается при температуре +20 °C.
- Результат во многом зависит от условий работы – температура, влажность воздуха, пространство для расширения.
- Соединяемые поверхности должны быть очищены от пыли, отставших частиц и масла.
- Затвердевшую пену можно красить красками на водной основе.

PENOSIL GENERAL SILICONE

Инновационный нейтральный герметик, объединяющий в себе лучшие свойства силикона и клея.

- 100% силикон, используется в качестве заменителя многих видов силикона.
- Хорошие клеящие свойства.
- Прекрасно обрабатывается и разравнивается.
- Подходит для использования на слабощелочных, кислых и металлических поверхностях.
- Не вызывает изменение цвета на мраморе и других основаниях, выполненных из природного камня.
- Не вызывает коррозию металла.
- После затвердевания устойчив к температурам от -60 °С до +200 °С.
- При затвердевании не происходит сокращение объема.
- Не теряет эластичности.
- Устойчив к плесени, ультрафиолету, влаге и атмосферным воздействиям.

**ЦВЕТ****УПАКОВКА**

- Пластиковый картридж 310 мл, 12 шт. в коробке.
- Упаковка из фольги 600 мл, 12 шт. в коробке.

СФЕРЫ ПРИМЕНЕНИЯ

- Общестроительные и ремонтные работы.
- Внутренние и внешние работы, работы в сухих и влажных помещениях.
- Все отделочные, уплотнительные, вентиляционные работы.
- Уплотнение и герметизация в кровельных и фасадных работах.
- Крепление зеркал, орнаментов, раскладки и т.п.

УСЛОВИЯ ИСПОЛЬЗОВАНИЯ

- Температура применения от +5 °С до +45 °С.
- Поверхности должны быть очищены от пыли, отставших частиц и масла.

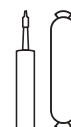
ОГРАНИЧЕНИЯ ПРИМЕНЕНИЯ

- Не использовать для уплотнения аквариумов и подводных швов.
- Не использовать в качестве клея при фасадных работах.
- Не подходит для окрашивания.

PENOSIL PREMIUM UNIVERSAL SILICONE

Легко обрабатываемый и обладающий отличной адгезией кислотный силиконовый герметик широкого применения

- Уплотняет и герметизирует.
- Тиксотропный, не растекается и не сползает по шву.
- Прекрасно поддается обработке и разглаживается.
- Можно обрабатывать в течение длительного времени.
- Хорошо сцепляется с металлом, стеклом, керамической плиткой, многими пластиками и лакированной древесиной.
- Эластичный.
- Устойчив к ультрафиолету и атмосферным воздействиям.
- При затвердении не происходит сокращение объема.

**ЦВЕТ****УПАКОВКА**

- Пластиковый картридж 310 мл, 12 шт. в коробке.
- Упаковка из фольги 600 мл, 12 шт. в коробке.

СФЕРЫ ПРИМЕНЕНИЯ

- Уплотнение и герметизация соединений при внутренних и наружных работах.
- Общестроительные и ремонтные работы.
- Влажные и сухие помещения.
- Все отделочные, уплотнительные работы.
- Уплотнение оконных и дверных рам, экранов, витрин.

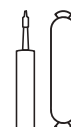
УСЛОВИЯ ИСПОЛЬЗОВАНИЯ

- Температура применения от +5 °С до +40 °С.
- Поверхности должны быть очищены от пыли, отслоившихся частиц, и масла.
- Непористые поверхности следует очищать растворителем и чистой хлопковой ветошью без ворсинок. Остатки растворителя удалить до его испарения чистой сухой тряпкой.

PENOSIL PREMIUM SANITARY SILICONE

Кислотный стойкий к плесени силиконовый герметик для гермитизации и уплотнительных работ в санитарных помещениях.

- Прекрасно поддается обработке и легко разглаживается.
- Содержит фунгициды.
- Устойчив к плесени, ультрафиолету, влаге и атмосферным воздействиям.
- Можно обрабатывать в течение длительного времени.
- Тиксотропный, не растекается по шву.
- Хорошо сцепляется со стеклом, застекленными поверхностями, керамической плиткой, многими пластиками, металлом и большинством красок.
- Эластичный.
- Долгий срок хранения.
- В затвердевшем виде не уменьшается в объеме.

**ЦВЕТ****УПАКОВКА**

- Пластиковый картридж 310 мл, 12 шт. в коробке.
- Упаковка из фольги 600 мл, 12 шт. в коробке.

СФЕРЫ ПРИМЕНЕНИЯ

- Уплотнение и герметизация соединений во внутренних условиях.
- Уплотнение и герметизация соединений раковин, ванн, душевых кабин, помещений с бассейнами (надводные швы).
- Уплотнение ПВХ-труб водоснабжения и дренажа.

УСЛОВИЯ ИСПОЛЬЗОВАНИЯ

- Температура применения от +5 °С до +40 °С.
- Поверхности должны быть очищены от пыли, отслоившихся частиц и масла.
- Непористые поверхности следует очищать растворителем и чистой хлопковой ветошью без ворсинок. Остатки растворителя удалить до его испарения чистой сухой тряпкой.

PENOSIL PREMIUM AQUARIUM SILICONE

Высококачественный кислотный силиконовый герметик с прекрасными механическими свойствами, высокой скоростью затвердения и отличной адгезией к стеклу и другим непористым материалам без использования грунтовки. Продукт специально предназначен для сборки и уплотнения аквариумов, террариумов и других стеклянных конструкций, а так же различных промышленных решений.

- В затвердевшем виде абсолютно безопасен для живых организмов.
- Подходит для применения на поверхностях, контактирующих с пищевыми продуктами.
- Тиксотропный, не растекается и не сползает по шву.
- Используется при температурах от +5 °С до +40 °С.
- Прекрасно сцепляется со многими непористыми силикатными материалами, такими как стекло, керамика, эмаль, глазурированные камни и клинкер; лакированная древесина; различные пластики, такие как эпоксид, полиэстер, полиакрилат и ламинат.
- Быстро затвердевает.
- Прекрасно поддается обработке.



ЦВЕТ



УПАКОВКА



- Пластиковый картридж 310 мл, 12 шт. в коробке.

СФЕРЫ ПРИМЕНЕНИЯ

- Сборка аквариумов.
- Уплотнение и герметизация швов в бассейнах и водных баках.
- Уплотнение и герметизация стеклянных конструкций террариумов и т.п.
- Уплотнение швов, испытывающих механическое напряжение.
- Уплотнительные работы в пищевой промышленности.

УСЛОВИЯ ИСПОЛЬЗОВАНИЯ

- Температура применения от +5 °С до +40 °С.
- До заполнения аквариума водой герметик должен полностью затвердеть.

PENOSIL PREMIUM ACRYLIC SEALANT

Высококачественный универсальный акриловый герметик на водной основе для заполнения трещин и малоподвижных щелей.

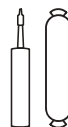
- Удобен в использовании.
- Тиксотропный, не растекается в шве.
- Белоснежный.
- Практически не имеет запаха.
- Образует пластичное соединение.
- Подходит для окрашивания.
- Хорошее сцепление с большинством строительных материалов.
- Становится влагостойким через 5 часов после нанесения на поверхность.
- Высокая устойчивость к ультрафиолету.



ЦВЕТ



УПАКОВКА



- Пластиковый картридж 310 мл, 12 шт. в коробке.
- Упаковка из фольги 600 мл, 12 шт. в коробке.

СФЕРЫ ПРИМЕНЕНИЯ

- Заполнение трещин и швов в стенах.
- Заполнение швов между оконными рамами и стенами.
- Заполнение швов между гипсокартонными панелями и отверстий для шурупов.
- Исправление дефектов поверхности перед окрашиванием.

УСЛОВИЯ ИСПОЛЬЗОВАНИЯ

- Температура применения от +5 °С до +40 °С.
- Поверхности должны быть очищены от пыли, отслоившихся частиц, старого герметика и масла.

PENOSIL PREMIUM PU-SEALANT LOW MODULUS

Высококачественный затвердевающий под воздействием влаги герметик с низким модулем эластичности для герметизации бетонных строений.

- Уплотняет и герметизирует как во внутренних, так и в наружных условиях.
- Хорошо сцепляется и с пористыми поверхностями.
- Не теряет эластичности.
- Устойчив к воздействию воды, чистящих средств, масел, углеводов, кислот и разбавленных щелочей.
- Сцепляется с большинством строительных материалов, таких как различные каменные, металлические и деревянные поверхности, стекло и пластик.
- Прекрасно поддается обработке и разглаживается.
- Не оседает в шве.
- Устойчив к ультрафиолету, влаге и атмосферным воздействиям.

**ЦВЕТ****УПАКОВКА**

■ Упаковка из фольги 600 мл, 20 шт. в коробке.

СФЕРЫ ПРИМЕНЕНИЯ

- Заполнение расширительных швов в бетонных полах и кладках.
- Уплотнение бетонных зданий в ходе фасадных работ.
- Уплотнение оконных и дверных рам в бетонных строениях.
- Герметизация больших швов и соединений в зданиях.
- Уплотнение стеклянных конструкций и лакированных поверхностей в бетонных строениях.
- Соединение элементов из фарфора, алюминия, стали, нержавеющей стали, пластика (полиэстер и многие ПВХ), крашеной древесины, бетона и кирпича.

УСЛОВИЯ ИСПОЛЬЗОВАНИЯ

- Температура применения от +5 °С до +40 °С.
- Поверхности должны быть очищены от жира, масла, пыли и отставших частиц.
- Перед использованием герметика дать бетонным поверхностям просохнуть как минимум 4 недели.
- Если поверхности покрыты силиконом, то следует предварительно сделать пробу на сцепление, чтобы убедиться в химической и адгезионной сочетаемости материалов, а также убедиться в пригодности цвета.
- Размер шва следует выбирать точно в соответствии с подвижностью шва. Ширина шва должна составлять от 6 до 40 мм. При ширине шва до 10 мм глубина шва должна равняться ширине шва. Если ширина шва более 10 мм, то глубина шва должна равняться половине ширины шва.

PENOSIL PREMIUM PARQUET SEALANT

Пластоэластичный акриловый герметик для уплотнения швов в лакированных и нелакированных паркетных и ламинатных полах.

- Уплотняет и герметизирует швы в древесине и ламинате.
- После окончательного высыхания можно шлифовать.
- Подходит для окрашивания.
- Практически не имеет запаха.
- Высыхая, немного сокращается в объеме и становится очень твердым.
- Устойчив к подвижности поверхностей до 5%.
- Хорошо сцепляется не только с древесиной, но и с бетоном, штукатуркой, цементом, гипсокартоном, кирпичом и металлом.
- Не содержит растворителей.
- Подходит для применения на влажных грунтованных поверхностях, если для высыхания обеспечена достаточная циркуляция воздуха.



УПАКОВКА

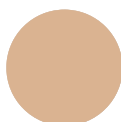


Пластиковый патрон 310 мл,
12 патронов в коробке.

ЦВЕТ

PF37

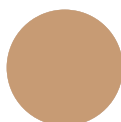
бук



PF86

клен,
ясень,
сосна

PF90

темный
дуб

PF92

ольха, ель



PF96

дуб



PF103

махагон,
мербау

PF104

орех,
темная
вишня

PF106

красно-
коричневая
ольха

PF343

венге



PPF100

дымчатая
древесина

СФЕРЫ ПРИМЕНЕНИЯ

- Уплотнение лакированных и нелакированных паркетных и ламинатных полов.
- Выравнивание поверхностей при плотницких и столярных работах.
- Реставрация мебели.

УСЛОВИЯ ИСПОЛЬЗОВАНИЯ

- Температура применения от +5 °С до +40 °С.
- Поверхности должны быть очищены от жира, масла, пыли и отслоившихся частиц.

PENOSIL PREMIUM BITUM SEALANT

Пластоэластичная уплотняющая паста, содержащая растворитель, для битумных поверхностей.

- Быстро покрывается пленкой.
- Сразу после нанесения становится устойчивым к дождю и льду.
- Подходит для битумных материалов, щелочных поверхностей и металлов.
- Можно применять на влажных поверхностях.
- Температура плавления выше 100 °С.
- На морозе не становится хрупким.
- Подходит для вертикальных швов.
- Устойчива к разбавленным кислотам, щелочам, выхлопным газам и атмосферным воздействиям.
- Высокая прочность при растяжении.



ЦВЕТ



УПАКОВКА



- Пластиковый патрон 310 мл, 12 шт. в коробке.

СФЕРЫ ПРИМЕНЕНИЯ

- Уплотнение соединительных швов между крышей и дымоходной трубой.
- Уплотнение соединений между битумными листами или рулонами.
- Заделка небольших течей или открытых щелей в пологих крышах.
- Заделка течей в швах между металлическими листами.

УСЛОВИЯ ИСПОЛЬЗОВАНИЯ

- Температура изделия во время применения должна быть от +5 °С до +40 °С.
- Поверхности должны быть очищены от пыли и отслоившихся частиц.
- Непористые поверхности следует очищать растворителем и чистой хлопковой ветошью без ворсинок. Остатки растворителя удалить до его полного испарения чистой сухой тряпкой.

PENOSIL PREMIUM ALL WEATHER SEALANT

Содержащий растворитель водоотталкивающий и устойчивый к плесени герметик на базе синтетической резины, хорошо сцепляющийся практически со всеми материалами. Позволяет даже в дождливую погоду быстро заделать щели и трещины в мокрых и скользких, а также слегка маслянистых непористых поверхностях.

- Для универсального применения как во внутренних, так и в наружных условиях.
- Высокоэластичный.
- Подходит для окрашивания.
- Устойчив к плесени, ультрафиолету и атмосферным воздействиям.
- Не содержит силикона (на базе синтетической резины).
- Можно обрабатывать даже после затвердения.
- Тиксотропный.
- Прозрачный и незаметный.
- Можно использовать на медных поверхностях и в контакте с битумом.
- Хорошо сцепляется с большинством материалов, например, с кирпичом, бетоном, строительным раствором, древесиной, металлом, стеклом и многими пластиками.
- Сцепляется и с мокрыми, слегка маслянистыми поверхностями, но пористые поверхности для получения лучшего сцепления должны быть сухими.
- Долгий срок хранения.



ЦВЕТ



УПАКОВКА



- Пластиковый патрон 310 мл, 12 шт. в коробке.

СФЕРЫ ПРИМЕНЕНИЯ

- Ремонт крыш.
- Фасадные работы.
- Остекление.
- Герметизация расширительных и соединительных швов.

УСЛОВИЯ ИСПОЛЬЗОВАНИЯ

- Температура применения от -5 °С до +40 °С.
- Поверхности должны быть очищены от пыли и отслоившихся частиц.
- Пористые поверхности должны быть сухими и обезжиренными.

PENOSIL PREMIUM +1500 °C SEALANT

Герметик на основе силикатов для высокотемпературных решений.

- Для универсального применения.
- После затвердения выдерживает температуру до +1500 °C.
- Уплотняет и герметизирует.
- При нагревании выше 250 °C становится очень твердым.
- Сцепляется с металлическими, каменными, кирпичными и бетонными поверхностями.
- Подходит для применения в контакте с природным камнем.



ЦВЕТ



УПАКОВКА



- Пластиковый патрон 310 мл, 12 шт. в коробке.

СФЕРЫ ПРИМЕНЕНИЯ

- Работы по утеплению и герметизации в местах, требующих стойкости к высокой температуре.
- Уплотнение швов и заполнение трещин в дымоходных трубах, печах, каминах, плитах.

УСЛОВИЯ ИСПОЛЬЗОВАНИЯ

- Температура применения от +5 °C до +40 °C.
- После окончательного затвердения нуждается в разогреве до 250 °C в течение 4 часов.
- Поверхности должны быть очищены от пыли и отслоившихся частиц.
- Непористые поверхности следует очищать растворителем и чистой хлопковой ветошью без ворсинок. Остатки растворителя удалить до его испарения чистой сухой тряпкой.

PENOSIL PREMIUM HIGH TEMP SEALANT

Кислотный силиконовый герметик для уплотнения и герметизации в местах, где необходима устойчивость к высоким температурам, до +250 °С.

- Для универсального применения.
- После затвердения выдерживает температуру до +250 °С до 4 часов, кратковременно – даже до +275 °С.
- Уплотняет и герметизирует.
- Сохраняет эластичность.
- Прекрасно сцепляется с непористыми поверхностями, не прошедшими предварительную обработку: металлом, стеклом, керамической плиткой, кирпичом, большинством пластиков, а также пропитанной, лакированной или окрашенной древесиной.



ЦВЕТ



УПАКОВКА



■ Пластиковый патрон 310 мл, 12 шт. в коробке.



СФЕРЫ ПРИМЕНЕНИЯ

- Эластичное уплотнение подвижных швов.
- Уплотнение швов, которые должны в течение долгого времени выдерживать воздействие температуры 250 °С (в строительстве плит и духовок).
- Различные промышленные решения.
- Машиностроение и ремонт автомобилей.

УСЛОВИЯ ИСПОЛЬЗОВАНИЯ

- Температура изделия во время применения должна быть от -5 °С до +40 °С.
- Поверхности должны быть очищены от пыли и отслоившихся частиц.

PENOSIL PREMIUM SPEEDFIX CLEAR 909

Прозрачный клей на основе растворителя со сверхбыстрым и прочным начальным сцеплением для незаметного приклеивания и уплотнения. Идеальный эластичный клей для различных строительных клеевых работ.

- Превосходное сверхпрочное сцепление с большинством базовых поверхностей, таких как дерево, бетон, керамика, кирпич, штукатурка, камень, сталь, алюминий, жесткий ПВХ, стекло, полиэфир.
- Не требует грунтовки.
- Хорошо подходит для клеевых работ внутри помещения и на открытом воздухе.
- Устойчив к ультрафиолету и атмосферным воздействиям.
- Стойкий к воде и температурным колебаниям.
- Не создает опасности коррозии металлов.
- Не дает усадки при затвердении.
- Не содержит вредных компонентов.
- Подходит для окрашивания.



ЦВЕТ



УПАКОВКА



Пластиковый картридж 290 мл,
12 шт. в коробке.

СФЕРЫ ПРИМЕНЕНИЯ

- Склеивание стекол, плексигласа и элементов декора в местах, где клей должен просвечиваться.
- Клеевые работы, где важно, чтобы клей оставался незаметным: планки, профили, ограждения, рамы.
- Крепление и уплотнение профилей теплиц, садовых домиков, террас и других стеклянных профилей.
- Приклеивание номерных знаков на почтовые ящики и здания.

УСЛОВИЯ ИСПОЛЬЗОВАНИЯ

- Температура воздуха во время работы должна составлять +5...+30 °C.
- Поверхности должны быть очищены от грязи, пыли, отслоившихся частиц, воды и масла.
- Во время использования обеспечить достаточную вентиляцию.

PENOSIL PREMIUM STYROFIX 615

Не содержащий растворителей и не имеющий запаха клей-герметик для склеивания элементов из полистирола и полиуретановой пены. Изготавливается на базе акрилатной дисперсии.

- Прекрасная адгезия к большинству строительных и отделочных материалов, таких как полистирол, полиуретановая пена, древесина, гипсокартон, керамика и различные каменные поверхности.
- Подходит для применения на влажных поверхностях, но при этом должны быть созданы условия для быстрого высыхания.
- Подходит для окрашивания водно-дисперсионными красками.
- Устойчив к ультрафиолету и влаге.

**ЦВЕТ****УПАКОВКА**

Пластиковый картридж 280 мл,
12 шт. в коробке.

СФЕРЫ ПРИМЕНЕНИЯ

- Приклеивание к различным базовым поверхностям элементов из полистирола, полиуретановой пены, дерева и гипса, реек и плинтусов и прочих декоративных деталей.
- Заполнение трещин, отверстий от дюбелей в гипсокартонных и декоративных панелях, неровностей в штукатурке и дырок в панелях.

УСЛОВИЯ ИСПОЛЬЗОВАНИЯ

- Температура применения от +5 °С до +35 °С.
- Поверхности должны быть очищены от пыли, отслоившихся частиц и масла.
- Для удаления освобождающейся во время затвердения влаги должна быть обеспечена достаточная вентиляция.

PENOSIL PREMIUM SEAL&FIX 709

Нейтральная клеящая и уплотняющая масса на основе гидрополимеров со стабильной эластичностью, затвердевающая под воздействием влажности воздуха. Отличные свойства клея объединены с лучшими свойствами герметика.

- Прекрасная адгезия к большинству строительных материалов.
- Подходит для применения на щелочных, кислотных и металлических поверхностях.
- Не вызывает изменения цвета на мраморе и других поверхностях из природного камня.
- Подходит также для неровных поверхностей.
- Не теряет эластичности, подходит для гибких материалов и подвижных типов швов.
- Поглощает удары, шум и вибрацию.
- Устойчива к плесени, ультрафиолету, влаге и атмосферным воздействиям.
- Не содержит силикона, кислот, изоцианатов и растворителей.



ЦВЕТ



УПАКОВКА



Пластиковый картридж 290 мл,
12 шт. в коробке.



СФЕРЫ ПРИМЕНЕНИЯ

- В качестве эластичного клея подходит для создания соединений и уплотнения на поверхностях, которые расширяются, сокращаются или деформируются до 20% от начального размера.
- Уплотнение и герметизация соединений, в том числе на поверхностях, где применения кислотного силикона или менее эластичных герметиков невозможно.
- Для уплотнения и шумоизоляции в вентиляционном, канализационном оборудовании, в сфере автомобилестроения и аудиоустройствах.
- Внутренние и внешние работы, работы в сухих и

влажных помещениях.

- Все отделочные, уплотнительные и вентиляционные работы, остекление.
- Выравнивание и уплотнение швов в полах и панелях.
- Используется в качестве уплотнителя в швах, нуждающихся в последующем окрашивании.

УСЛОВИЯ ИСПОЛЬЗОВАНИЯ

- Температура применения от +5 °С до +40 °С.
- Поверхности должны быть очищены от пыли, отслаивающихся частиц, старого герметика и масла.

PENOSIL PREMIUM STRONGFIX 707

Клей общего назначения на базе гибридных полимеров с особо высокой начальной адгезией для быстрого и прочного склеивания. Используется для склеивания металлических, каменных и деревянных конструкций в ходе общестроительных работ, где требуется особо прочное жесткое соединение.

- Превосходная адгезия к большинству строительных материалов, таких как дерево, кирпич, бетон, стекло, разные металлы
- Подходит для применения на влажных поверхностях
- Подходит для применения при клеевых работах внутри помещения и на открытом воздухе
- Не создает опасности коррозии металлов
- Не сокращается при высыхании
- Отличные антивибрационные и шумопоглощающие свойства
- Высокая стойкость к УФ-излучению и атмосферным воздействиям
- Не содержит вредных компонентов



ЦВЕТ



УПАКОВКА



Пластиковый картридж 290 мл,
12 шт. в коробке.

СФЕРЫ ПРИМЕНЕНИЯ

- Склеивание металлических, каменных и деревянных конструкций в ходе общестроительных работ, где требуется особо прочное соединение.
- Клеевые работы, требующие быстрой и высокой адгезии.
- Клеевые работы, где помимо высокой адгезии от клея требуются антивибрационные и шумопоглощающие свойства.

УСЛОВИЯ ИСПОЛЬЗОВАНИЯ

- Температура воздуха во время работы должна составлять +5...+40 °С.
- Поверхности должны быть очищены от грязи, пыли, отслоившихся частиц и масла.
- Для удаления влаги, высвобождающейся при затвердевании, должна быть обеспечена достаточная вентиляция.

ОГРАНИЧЕНИЯ ПРИМЕНЕНИЯ

- Не подходит для уплотнения швов в аквариумах или поддонах для воды.
- При работе с природным камнем требуется предварительное испытание.

PENOSIL PREMIUM CLEARFIX 705

Универсальный прозрачный клей-герметик на основе гидрополимеров, подходящий для склеивания и уплотнения стекла, зеркал и прочих прозрачных материалов.

- Подходит для применения на большинстве базовых поверхностей, в том числе на влажных поверхностях.
- Подходит для применения как во внутренних, так и в наружных условиях.
- Не обуславливает коррозию металлов.
- Очень легко обрабатывается, после затвердения не теряет эластичности.
- Хорошо поглощает вибрацию и шум.
- Устойчив к ультрафиолету и атмосферным воздействиям.
- Не усаживается при затвердении.
- Не содержит вредных компонентов.
- Устойчив к воздействию воды и химикатов, таких как алифатические растворители, минеральные масла, жиры, разбавленные неорганические кислоты и щелочи.
- Умеренно устойчив к таким химикатам, как ароматические растворители и концентрированные кислоты.

**ЦВЕТ****УПАКОВКА**

Пластиковый патрон 290 мл,
12 шт. в коробке.

СФЕРЫ ПРИМЕНЕНИЯ

- Склеивание стекол, зеркал, элементов декора в местах, где клей может просвечиваться.
- Работы по приклеиванию и герметизации, для которых важно сохранение эластичности клея.
- Работы по приклеиванию, для которых, помимо сильного сцепления, необходимо также такое свойство клея, как поглощение вибрации и шума.
- Приклеивание планок, зеркал, стекла, потолочных и настенных элементов декора.
- Крепление разветвительных и прочих коробок при электроработах.

УСЛОВИЯ ИСПОЛЬЗОВАНИЯ

- Температура применения от +5 °С до +40 °С.
- Поверхности должны быть очищены от грязи, пыли, отставших частиц и масла.

PENOSIL NAIL&FIX PANELING 907

Высококачественный быстросохнущий клей с высокой прочностью сцепления, изготовленный на основе синтетической резины. Подходит для установки деревянных и гипсокартонных плит, а также декоративных панелей.

- Прочно схватывается в течение 20 секунд.
- Не образует подтеков на вертикальной поверхности.
- Превосходная адгезия к большинству строительных материалов, таких как дерево, камень, бетон, гипсокартон, полиуретан, пластик.
- Затвердевает по мере испарения растворителя, образуя прочное, долговечное соединение.



ЦВЕТ



УПАКОВКА



Пластиковый картридж 310 мл,
12 шт. в коробке.

СФЕРЫ ПРИМЕНЕНИЯ

- Для усиления шурупного крепления и уменьшения количества шурупов при установке деревянных и гипсокартонных плит, а также декоративных панелей.
- Крепление дверных наличников и плинтусов, а также древесноволокнистых и керамических плит.
- Приклеивание отделочных реек, стеновых панелей и других декоративных деталей.

УСЛОВИЯ ИСПОЛЬЗОВАНИЯ

- Температура воздуха во время работы должна составлять от -20 °С до +38 °С.

- Поверхности должны быть очищены от пыли, отслоившихся частиц и масла.
- Во время затвердевания должна быть обеспечена достаточная вентиляция.

ОГРАНИЧЕНИЯ ПРИМЕНЕНИЯ

- Клей жестко соединяет детали и поэтому не подходит для приклеивания подвижных соединений.
- Не подходит для применения на поверхностях, находящихся в постоянном контакте с водой.
- Затвердевание может замедлиться, если обе склеиваемые поверхности непористые.

PENOSIL NAIL&FIX MIRROR 936

Высококачественный быстросохнущий клей с высокой прочностью сцепления, изготовленный на основе синтетической резины. Подходит для установки зеркал и витражей.

- Схватывается в течение 20 секунд, не образует подтеков на вертикальной поверхности, однако тяжелые зеркала следует зафиксировать до высыхания клея.
- Превосходная адгезия к большинству строительных материалов, таких как бетон, дерево, стекло, гипсокартон, древесностружечная и древесноволокнистая плита, кирпич, алюминий, оцинкованное железо, сталь.
- Затвердевает по мере испарения растворителя, образуя прочное, долговечное соединение.



ЦВЕТ



УПАКОВКА



Пластиковый картридж 310 мл,
12 шт. в коробке.

СФЕРЫ ПРИМЕНЕНИЯ

- Установка зеркал и витражей.
- Приклеивание декоративных элементов во внутренних помещениях.
- В качестве клея при любительском изготовлении украшений.

УСЛОВИЯ ИСПОЛЬЗОВАНИЯ

- Температура воздуха во время работы должна составлять от -20 °С до +38 °С.
- Поверхности должны быть очищены от пыли, отслоившихся частиц и масла.

- Во время затвердевания должна быть обеспечена достаточная вентиляция.

ОГРАНИЧЕНИЯ ПРИМЕНЕНИЯ

- Клей жестко соединяет детали и поэтому не подходит для приклеивания подвижных соединений.
- Не подходит для применения на поверхностях, находящихся в постоянном контакте с водой.
- Затвердевание может замедлиться, если обе склеиваемые поверхности непористые.

PENOSIL PREMIUM POLYSTYROL FIXFOAM 877

Профессиональная клеящая пена для крепления изоляционных панелей на фасады и фундаменты и для крепления облицовочных панелей на стены во внутренних условиях. Если сравнивать традиционное крепление фасадных панелей при помощи смесей и современное крепление при помощи клеящей пены, то клеевое соединение проще, быстрее и дешевле.

- Обладает отличными клеящими и герметизирующими свойствами.
- Прекрасно сцепляется с различными материалами, в том числе с пенополистиролом и минеральными основаниями.
- Очень экономичная, сберегает время и деньги.
- Равномерная прочная структура и достаточная эластичность.
- Минимальное последующее расширение позволяет клеить быстро и точно.
- Качественный результат при любых погодных условиях.
- Используется с пистолетом для пены.



ЦВЕТ



УПАКОВКА



Аэрозольный баллон 1000 мл,
наполнение 750 мл,
12 баллонов в коробке



СФЕРЫ ПРИМЕНЕНИЯ

- Крепление изоляционных панелей к фасадам и фундаментам.
- Крепление панелей внутренней отделки к стенам.
- Фиксация и теплоизоляция черепицы.
- Тепло- и звукоизоляция.

УСЛОВИЯ ИСПОЛЬЗОВАНИЯ

- Температура воздуха во время работы должна составлять от +5 °С до +30 °С, наилучший результат достигается при температуре +20 °С.

- Температура баллона во время использования должна быть от +5 °С до +25 °С, наилучший результат достигается при температуре +20 °С.
- Результат во многом зависит от условий работы – температура, влажность воздуха, пространство для расширения.
- Соединяемые поверхности должны быть очищены от пыли, отставших частиц и масла.
- Затвердевшую пену можно красить красками на водной основе.

PENOSIL PREMIUM POLYSTYROL FIXFOAM 877

Нанесение клеящей пены, фото 1, 2, 3, 4



Прикрутить пистолет для пены к баллону!



Тщательно потрясти баллон!



Нанести клеящую пену на изоляционную панель по периметру, отступая по 3-4 см от края.



Нанести полоску пены на центральную линию панели параллельно наиболее длинной стороне панели. Расстояние между полосками пены должно быть не более 25 см.

Крепление панели к стене, фото 5, 6, 7, 8



После нанесения клеящей пены следует подождать 2 минуты.



Прижать панель к стене.

PENOSIL PrEmlum FOAm CLEANEr

Специальное аэрозольное чистящее средство для удаления незатвердевшей монтажной пены с рабочих инструментов и поверхностей.

- Эффективно удаляет незатвердевшую монтажную пену с пистолета для пены, одежды, различных поверхностей.
- Подходит для очистки пистолета изнутри сразу после использования.



ЦВЕТ



УПАКОВКА



Аэрозольный баллон 650 мл,
содержимое 500 мл,
12 баллонов в коробке

СФЕРЫ ПРИМЕНЕНИЯ

- Очистка пистолета для пены сразу после использования, как внутри, так и снаружи.
- Очистка одежды и вспомогательных средств от незатвердевшей монтажной пены.
- Очистка оконных рам, подоконников, дверей, дверных коробок и других испачканных в ходе работы поверхностей от незатвердевшей монтажной пены.

УСЛОВИЯ ИСПОЛЬЗОВАНИЯ

- Температура использования от -10 °С до +30 °С.

АССОРТИМЕНТ

BUDIPRO



BUDPRO FP-65



- Увеличенный выход пены
- Небольшое последующее расширение и равномерная структура
- Высокие клеящие, звуко-и теплоизоляционные свойства
- Для наружных и внутренних работ
- Используется с пистолетом для пены

Сферы применения

- Установка и уплотнение окон и дверей
- Тепло- и звукоизоляция
- Изоляция и фиксация труб
- Заполнение проемов и пустот, герметизация швов



BUDPRO FP-50



- Небольшое последующее расширение и равномерная структура
- Высокие клеящие, звуко-и теплоизоляционные свойства
- Для наружных и внутренних работ
- Используется с пистолетом для пены

Сферы применения

- Установка и уплотнение окон и дверей
- Тепло-и звукоизоляция
- Изоляция и фиксация труб
- Заполнение проемов и пустот, герметизация швов

BUDPRO FS-45



- Хорошие заполняющие свойства
- Для внутренних и наружных работ
- Используется с применением входящего в комплект аппликатора
- Легкая в применении
- Хорошее сцепление с различными строительными материалами

Сферы применения

- Заполнение проемов и пустот, герметизация швов
- Герметизация мест прохождения коммуникаций
- Установка и герметизация строительных конструкций
- Тепло-и звукоизоляция

BUDPRO FC-30



- Эффективно удаляет незатвердевшую монтажную пену с пистолета для пены, одежды, различных поверхностей.
- Подходит для очистки пистолета изнутри сразу после использования.

Сферы применения

- Удаление незатвердевшей монтажной пены с одежды и вспомогательных средств и
- Очистки пистолета для пены сразу после применения, как внутри, так и снаружи.
- Очистки оконных рам, подоконников, дверей, дверных коробок и других испачканных в ходе работы поверхностей от незатвердевшей монтажной пены.

Универсальный Силиконовый Герметик **US-10 & US-11**

- уплотнение и герметизация соединений
- общестроительные и ремонтные работы
- влажные и сухие помещения
- все отделочные и уплотнительные работы, остекление
- герметизация оконных и дверных рам, витрин
- Хорошее сцепление с большинством строительных материалов:
 - лакированная и окрашенная древесина, стекло, керамическая плитка и многие пластики
- Для внутренних и наружных работ
- Устойчив к УФ и атмосферным воздействиям



Санитарный Силиконовый Герметик SS-15 & SS-16

- Уплотнение и герметизация соединений раковин, ванн, душевых кабин, помещений с бассейнами (надводные швы)
- Уплотнение пвх-труб водоснабжения и дренажа
- Работы по остеклению

- Хорошее сцепление с большинством строительных материалов:
 - Лакированная древесина, стекло, керамическая плитка и многие пластики
- Противогрибковый (содержит фунгициды)
- Прекрасно поддается обработке и разглаживается
- Устойчив к плесени, ультрафиолету,



Акриловый Герметик AS-20 белый

100% АКРИЛОВЫЙ ГЕРМЕТИК

- Заполнение трещин и швов в стенах
- Заполнение швов между оконными рамами и стенами
- Заполнение швов между гипсокартонными панелями и отверстий от шурупов
- Исправление дефектов поверхности перед окрашиванием
- Хорошее сцепление с большинством строительных материалов: кирпич, бетон, дерево, кафельная плитка, гипсовые поверхности и т.Д.
- Удобный в применении
- Не растекается по шву
- Подходит для окрашивания



www.penosil.com

