



IRFix

IRFix



ПЕНЫ МОНТАЖНЫЕ
ГЕРМЕТИКИ РАЗЛИЧНОГО НАЗНАЧЕНИЯ
КЛЕИ МОНТАЖНЫЕ
МАТЕРИАЛЫ ДЛЯ РЕСТАВРАЦИИ
ЛЕНТЫ СПЕЦИАЛЬНЫЕ
ОЧИСТИТЕЛИ
СОПУТСТВУЮЩИЕ ТОВАРЫ

О КОМПАНИИ



ООО ПолимерТорг - динамично развивающаяся компания-производитель современных строительных материалов, предназначенных для строительных объектов, коммерческих предприятий и розничных сетей.



Гибкий подход к ценообразованию - компания предлагает скидки для постоянных клиентов, и, что особенно важно, гарантирует надежные поставки своей продукции.



Линейка товаров включает в себя полный спектр товаров для строительства, теплоизоляции и отделки: пены, герметики, очистители, клеи и аксессуары.



Цель IRFix – качественная продукция с наилучшим соотношением стоимости и безупречного качества на рынке РФ и ближнего зарубежья.



Постоянно совершенствуя технологии собственного производства и расширяя ассортимент, мы своевременно предоставляем Вам продукцию на растущие запросы и потребности с лучшим качеством на рынке России.



Более 15 лет на рынке

Проверка качества на всех этапах производства: от закупки сырья до поставки продукции.



• Собственное производство

Более 30 универсальных технологий производства. Уникальная формула, адаптированная к российскому климату от юга до крайнего севера.



• Контрактное производство

Разработка рецептуры. Серийное производство продукта. Собственная аттестованная лаборатория.

ПРОДУКЦИЯ



Торговая марка IRFIX® предлагает разнообразные профессиональные, бытовые и специализированные монтажные пены. В ассортименте можно найти монтажные, паркетные, столярные клей и многие другие продукты. Под брендом IRFIX® также доступны различные герметики, клеи-герметики, специальные мастики и продукты для обработки древесины. В дополнение к основным товарам для строительства и ремонта, IRFIX® предлагает широкий выбор вспомогательных материалов, таких как серпянки, ленты для разных нужд, пистолеты для герметиков и монтажной пены, перчатки и многое другое.

Компания ООО "ПолимерТорг" стремится быть в тренде. Мы регулярно обновляем дизайн нашей продукции, чтобы сделать её более привлекательной и легко узнаваемой для наших постоянных и новых клиентов. Мы работаем для Вас!



Благодаря альтернативной линейке бренда JETFIX® у потребителя есть возможность выбрать продукт в среднем ценовом сегменте с соотношением цены и качества.



Ленты различного назначения. Незаменимы при проведении ремонта на разноплановых объектах: от подвала до кровли не обойтись без лент IRBANT®!



Новая эконом линейка пен и герметиков. Мы сохранили отменное качество без лишних затрат на маркетинг и рекламу. Mr.Sil – сила качества и ничего лишнего.



Широкий спектр различного спецоборудования, разнообразная продукция для ведения хозяйства и ремонта, без которых не обойтись ни в квартире, ни в загородном доме Вы найдете в TM REDO®.



70

ПЕНА МОНТАЖНАЯ профессиональная

Объем баллона	1000 мл
Содержимое баллона	880 мл
Выход	до 70 л
Температурный диапазон применения	от +5°C до +35°C Л от -20°C до +30°C З

- Специальная формула позволяет получить на 20% больше пены по сравнению с обычными продуктами.
- Обладает высокой устойчивостью к механическим повреждениям.
- На затвердевшую пену можно наносить шпательку, штукатурку и краску.
- Процесс затвердевания начинается спустя 20 минут.
- Полное отвердевание происходит в течение 24 часов, в зависимости от условий эксплуатации.

Это высококачественная однокомпонентная полиуретановая пена для монтажа. Одним из её преимуществ является отличная адгезия к большинству традиционных строительных материалов, таких как дерево, камень, бетон, штукатурка и металл.

ОБЛАСТЬ ПРИМЕНЕНИЯ

Монтажная пена используется для уплотнения швов и зазоров, установки дверных и оконных рам, изоляции труб и проводов, заполнения пустот в стенах, а также для теплоизоляции крыш. Она подходит для склеивания, фиксации, а также тепло- и звукоизоляции.

СПОСОБ ПРИМЕНЕНИЯ

Перед использованием необходимо очистить, обезжирить и увлажнить поверхности водой. Баллон следует встряхнуть и прикрепить к пистолету-аппликатору. Во время работы баллон нужно держать вверх дном. Заполняйте пустоты не более чем на 70% глубины, так как пена увеличивается в объеме. После полного затвердевания, через 24 часа, рекомендуется защитить пену от ультрафиолетового излучения с помощью герметика, штукатурки или краски.



Артикул	Кол-во в коробке
Л 10041	16 шт.
З 10051	



65

ПЕНА МОНТАЖНАЯ профессиональная

Объем баллона	1000 мл
Содержимое баллона	850 мл
Выход	до 65 л
Температурный диапазон применения	от +5°C до +35°C Л от -20°C до +30°C З

- Благодаря специальной формуле выход пены на 20% больше, чем у обычной пены.
- Хорошо сопротивляется механическим воздействиям.
- На застывшую пену можно наносить шпательку, штукатурку и краску.
- Процесс отвердевания начинается через 20 мин.
- Полное затвердевание через 6-16 часов в зависимости от условий применения.

Высококачественная однокомпонентная полиуретановая монтажная пена. Достоинством монтажной пены является хорошая адгезия ко всем традиционным строительным материалам (дерево, камень, бетон, штукатурка, металл).

ОБЛАСТЬ ПРИМЕНЕНИЯ

Используется монтажная пена для склеивания, фиксации, тепло- и звукоизоляции. Хорошо подходит для уплотнения швов и зазоров, монтажа дверных и оконных коробок, изоляции труб и проводов, заполнения пустот в стенах, теплоизоляции крыш и т. п.

СПОСОБ ПРИМЕНЕНИЯ

Очистить, обезжирить и увлажнить поверхности водой. Встряхнуть баллон и присоединить к адаптеру пистолета. Держать баллон вверх дном во время использования. Пустоты заполнять не более 70% глубины (пена увеличивается в объеме). После полного отвердевания защитить пену от воздействия УФ-излучения с помощью герметика, штукатурки или краски (не ранее 24 часов после нанесения).



Артикул	Кол-во в коробке
Л 10001	16 шт.
З 10011	



65 OPTIMA

ПЕНА МОНТАЖНАЯ профессиональная

Объем баллона	1000 мл
Содержимое баллона	800 мл
Выход	до 65 л
Температурный диапазон применения	от +5°C до +35°C Л от -20°C до +30°C З

- Используется монтажная пена для склеивания, фиксации, заделывания швов, тепло и звукоизоляции.
- Достоинством монтажной пены является хорошая адгезия ко всем традиционным строительным материалам (дерево, камень, бетон, штукатурка, металл). Исключением являются полиэтилен, полипропилен, тефлон, силикон и т. п.

Выпущенная из баллона пена затвердевает под воздействием влажности воздуха и образует однородный, мелкопористый, тепло и звукоизоляционный материал. В процессе затвердевания монтажная пена не значительно увеличивается в объеме, что позволяет заполнить пустоты. Продукт полностью готов к применению.

ОБЛАСТЬ ПРИМЕНЕНИЯ

Монтажная пена используется для герметизации швов и зазоров, установки дверных и оконных рам, изоляции труб и проводов, заполнения пустот в стенах, а также для теплоизоляции крыш. Она подходит для склеивания, закрепления, а также тепло- и звукоизоляции.

СПОСОБ ПРИМЕНЕНИЯ

Перед началом работы необходимо очистить, обезжирить и увлажнить поверхности водой. Баллон следует хорошо встряхнуть и прикрутить к пистолету-аппликатору. Во время работы баллон нужно держать вверх дном. Заполняйте отверстия не более чем на 70% их глубины, так как пена расширяется. После полного затвердевания, через сутки, рекомендуется защитить пену от воздействия ультрафиолетового излучения при помощи герметика, штукатурки или краски.



	Артикул	Кол-во в коробке
Л	10021	16 шт.
З	10022	

GUN

ПЕНА МОНТАЖНАЯ профессиональная

Объем баллона	1000 мл
Содержимое баллона	750 мл
Выход	до 45 л
Температурный диапазон применения	от +5°C до +35°C Л от -18°C до +30°C З

- Устойчива к старению, не подвергается гниению.
- Высокая сопротивляемость механическим воздействиям.
- На застывшую пену можно наносить шпатлёвку, штукатурку и краску.
- Процесс застывания начинается через 20 мин.
- Полное затвердевание через 6-16 часов в зависимости от условий применения.

Высококачественная однокомпонентная полиуретановая профессиональная монтажная пена. Достоинством монтажной пены является хорошая адгезия ко всем традиционным строительным материалам (дерево, камень, бетон, штукатурка, металл).

ОБЛАСТЬ ПРИМЕНЕНИЯ

Используется монтажная пена для склеивания, фиксации, тепло- и звукоизоляции. Хорошо подходит для уплотнения швов и зазоров, монтажа дверных и оконных коробок, изоляции труб и проводов, заполнения пустот в стенах, теплоизоляции крыш и т. п.

СПОСОБ ПРИМЕНЕНИЯ

Очистить, обезжирить и увлажнить поверхности водой. Встряхнуть баллон и присоединить к адаптеру пистолета. Держать баллон вверх дном во время использования. Пустоты заполнять не более 70% глубины (пена увеличивается в объеме). После полного отверждения защитить пену от воздействия УФ-излучения с помощью герметика, штукатурки или краски (не ранее 24 часов после нанесения).



	Артикул	Кол-во в коробке
Л	10002	16 шт.
З	10012	

ПЕНЫ МОНТАЖНЫЕ





MAXI 65

ПЕНА МОНТАЖНАЯ бытовая

Объем баллона	1000 мл
Содержимое баллона	820 мл
Выход	до 65 л
Температурный диапазон применения	от -10°C до +35°C

- Баллон имеет максимальную вместимость и обеспечивает наибольший выход пены.
- Монтажная пена применяется для соединения, фиксации, герметизации швов, а также для тепло- и звукоизоляции.
- Преимущество монтажной пены заключается в отличной адгезии к большинству традиционных строительных материалов, таких как дерево, камень, бетон, штукатурка и металл. Исключение составляют полиэтилен, полипропилен, тефлон и силикон.

Эта высококачественная монтажная пена на основе полиуретана не требует дополнительных приспособлений для использования.

Ее достоинство заключается в отличной адгезии к большинству стандартных строительных материалов, таких как дерево, камень, бетон, штукатурка и металл.

ОБЛАСТЬ ПРИМЕНЕНИЯ

Монтажная пена используется для склеивания, фиксации, а также для тепло- и звукоизоляции. Она отлично подходит для герметизации швов и зазоров, установки дверных и оконных рам, изоляции труб и проводов, заполнения пустот в стенах и теплоизоляции крыш.

СПОСОБ ПРИМЕНЕНИЯ

Перед нанесением пены поверхность необходимо обезжирить и увлажнить. Баллон следует тщательно встряхнуть в течение 10-15 секунд. Держите баллон в перевернутом положении. При установке окон и дверей используйте механические крепления и распорки. Рекомендуется наносить пену снизу вверх, заполняя полости не более чем на 70% глубины. Излишки застывшей пены удаляются ножом. После этого защитите пену от воздействия УФ.



Артикул	Кол-во в коробке
10025	16 шт.



PLUS

ПЕНА МОНТАЖНАЯ бытовая

Объем баллона	1000 мл
Содержимое баллона	750 мл
Выход	до 60 л
Температурный диапазон применения	от -10°C до +35°C

- Благодаря диспенсеру и специальной рецептуре выход пены больше, чем обычно.
- Используется монтажная пена для склеивания, фиксации, заделывания швов, тепло и звукоизоляции.
- Достоинством монтажной пены является хорошая адгезия ко всем традиционным строительным материалам (дерево, камень, бетон, штукатурка, металл). Исключением являются полиэтилен, полипропилен, тефлон, силикон и т.п.

Высококачественная однокомпонентная полиуретановая монтажная пена, не требующая для выпуска дополнительных приспособлений.

Достоинством монтажной пены является хорошая адгезия ко всем традиционным строительным материалам (дерево, камень, бетон, штукатурка, металл).

ОБЛАСТЬ ПРИМЕНЕНИЯ

Используется монтажная пена для склеивания, фиксации, тепло- и звукоизоляции. Хорошо подходит для уплотнения швов и зазоров, монтажа дверных и оконных коробок, изоляции труб и проводов, заполнения пустот в стенах, теплоизоляции крыш и т. п.

СПОСОБ ПРИМЕНЕНИЯ

Поверхность, на которую будет наноситься пена, обезжирить и увлажнить. Перед применением баллон необходимо интенсивно встряхнуть в течение 10-15 секунд. Держать баллон в положении «ВВЕРХ ДНОМ». При монтаже окон и дверей применять механические крепления и фиксирующие распорки. Рекомендуется наносить пену снизу вверх. Заполнить пустоты не более 70% глубины. Излишки пены срезать ножом. После удаления излишков пены защитить ее от воздействия УФ-лучей.



Артикул	Кол-во в коробке
10023	16 шт.



STD

ПЕНА МОНТАЖНАЯ бытовая

Объем баллона	1000 мл
Содержимое баллона	750 мл
Выход	до 50 л
Температурный диапазон применения	от +5°C до +35°C Л от -10°C до +30°C З

- Монтажная пена используется для соединения, фиксации, герметизации швов, а также для обеспечения тепло- и звукоизоляции.
- Отличное сцепление с большинством традиционных строительных материалов, таких как дерево, камень, бетон, штукатурка и металл.
- Исключение составляют такие материалы, как полиэтилен, полипропилен, тефлон и силикон.

Высококачественная однокомпонентная полиуретановая пена не требует дополнительных устройств для использования. При выходе из баллона она затвердевает под воздействием влажности воздуха, превращаясь в однородный, мелкопористый материал с тепло- и звукоизоляционными свойствами. В процессе затвердевания пена значительно увеличивается в объеме, что позволяет ей эффективно заполнять любые пустоты. Продукт полностью готов к использованию.

ОБЛАСТЬ ПРИМЕНЕНИЯ

Монтажная пена применяется для склеивания, фиксации, а также для тепло- и звукоизоляции. Она отлично подходит для уплотнения швов и зазоров, установки дверных и оконных коробок, изоляции труб и проводов, заполнения пустот в стенах, теплоизоляции крыш и других подобных задач.

СПОСОБ ПРИМЕНЕНИЯ

Перед нанесением пены следует обезжирить и увлажнить поверхность. Баллон необходимо тщательно встряхнуть в течение 10-15 секунд. Держите баллон в положении "вверх дном". При установке окон и дверей используйте механические крепления и фиксирующие распорки. Рекомендуется наносить пену снизу вверх, заполняя пустоты не более чем на 70% их глубины. Излишки застывшей пены следует удалить ножом и защитить её от воздействия УФ-лучей.



Артикул	Кол-во в коробке
Л 10003	16 шт.
З 10013	

MINI

ПЕНА МОНТАЖНАЯ бытовая

Объем баллона	650 мл
Содержимое баллона	500 мл
Выход	до 35 л
Температурный диапазон применения	от -10°C до +35°C

- Идеально подходит для небольших ремонтов с минимальными объемами работ.
- Благодаря компактным размерам легко справляется с задачами в труднодоступных местах.
- Полностью затвердевает в течение 6-16 часов, в зависимости от условий использования.
- Прекрасно заполняет различные щели и обеспечивает качественную герметизацию практически в любых климатических условиях.

Высококачественная однокомпонентная полиуретановая монтажная пена, не требующая для выпуска дополнительных приспособлений. Достоинством монтажной пены является хорошая адгезия ко всем традиционным строительным материалам (дерево, камень, бетон, штукатурка, металл).

ОБЛАСТЬ ПРИМЕНЕНИЯ

Монтажная пена применяется для склеивания, фиксации, а также тепло- и звукоизоляции. Она идеально подходит для уплотнения швов и щелей, установки дверных и оконных рам, изоляции труб и проводов, заполнения пустот в стенах и теплоизоляции крыш.

СПОСОБ ПРИМЕНЕНИЯ

Поверхность, на которую будет наноситься пена, должна быть обезжирена и увлажнена. Перед использованием баллон необходимо интенсивно встряхнуть в течение 10-15 секунд. Держите баллон вверх дном. При установке окон и дверей используйте механические крепления и фиксирующие распорки. Рекомендуется наносить пену снизу вверх, заполняя пустоты не более чем на 70%. Излишки пены следует аккуратно срезать ножом. После этого защитите поверхность от воздействия УФ-лучей.



Артикул	Кол-во в коробке
10004	16 шт.

ПЕНЫ МОНТАЖНЫЕ



MICRO

ПЕНА МОНТАЖНАЯ бытовая

Объем баллона	300 мл
Содержимое баллона	250 мл
Выход	до 15 л
Температурный диапазон применения	от -10°C до +35°C

- Идеально подходит для небольших ремонтов с минимальным объемом работ.
- Из-за компактных размеров удобна для работы в труднодоступных местах.
- Полностью затвердевает в течение 6-16 часов в зависимости от условий использования.
- Отлично заполняет различные зазоры и надежно герметизирует практически в любых климатических условиях.

Высококачественная однокомпонентная полиуретановая монтажная пена irfix MICRO, которая не требует дополнительных инструментов для использования.

ОБЛАСТЬ ПРИМЕНЕНИЯ

Монтажная пена применяется для склеивания, фиксации, а также для тепло- и звукоизоляции. Прекрасно подходит для уплотнения швов и зазоров, установки дверных и оконных коробок, изоляции труб и кабелей, заполнения пустот в стенах, утепления крыш и т. д.

СПОСОБ ПРИМЕНЕНИЯ

Перед нанесением пены поверхность нужно обезжирить и увлажнить. Баллон следует энергично встряхнуть на протяжении 10-15 секунд перед использованием. Держать баллон следует перевернутым. При установке окон и дверей использовать крепеж и фиксирующие распорки. Рекомендуется наносить пену снизу вверх, заполняя пустоты не более чем на 70% от глубины. Излишки пены обрезать ножом. После удаления лишней пены защитить ее от воздействия УФ-лучей.



Артикул	Кол-во в коробке
10024	6 шт.



B1 огнеупорная

ПЕНА МОНТАЖНАЯ профессиональная

Объем баллона	1000 мл	кратковременно в застывшем виде
Содержимое баллона	800 мл	
Температурный диапазон применения	от -12°C до +35°C	от -65°C до +240°C

- Огнестойкость: до 240 минут.
- Соответствует требованиям пожарной безопасности.
- Повышенная термостойкость.
- Низкое вторичное расширение.

НАЗНАЧЕНИЕ

Высококачественная огнеупорная полиуретановая однокомпонентная монтажная пена. Идеально подходит для конструкций с повышенным классом огнестойкости.

ОБЛАСТЬ ПРИМЕНЕНИЯ

Эта огнестойкая пена используется в строительстве объектов, где предъявляются строгие требования к пожарной безопасности, поэтому материал должен обладать минимальной горючестью. Ее применяют при установке дверных проемов, для создания огнестойких и дымоизолирующих соединений между стенами, потолками и полами, а также для герметизации различных стыков. Огнеупорная пена предотвращает возгорание и образование дыма в местах стыков конструкций при пожаре.

СПОСОБ ПРИМЕНЕНИЯ

Необходимо очистить, обезжирить и увлажнить поверхности водой. Баллон следует потрясти и прикрепить к адаптеру пистолета. Во время нанесения держите баллон вверх дном. Заполняйте пустоты не более чем на 70% глубины, так как пена увеличивается в объеме. После полного затвердевания пены необходимо защитить от воздействия УФ-лучей, используя герметик, штукатурку или краску (не ранее чем через 24 часа после нанесения).



Артикул	Кол-во в коробке
10005	12 шт.



FLEXY

ПЕНА МОНТАЖНАЯ профессиональная эластичная акустическая

Объем баллона	1000 мл
Содержимое баллона	850 мл
Эластичность	30%
Температурный диапазон применения	от -10°C до +35°C



- Повышенная устойчивость к сдвигам и механическим воздействиям.
- Устойчивость к вибрационным, деформационным нагрузкам.
- Высокая эластичность - способность вернуться к первоначальной форме после сжатия или растяжения (деформация шва до 30%) без повреждения структуры. При сжатии 50% остаточная деформация менее 15%.
- Отличная адгезия ко многим строительным материалам.
- Сбалансированное вторичное расширение.
- Отличная теплоизоляция и звукоизоляция.

НАЗНАЧЕНИЕ

Герметизация при монтаже окон и дверей из ПВХ, алюминия и дерева, подверженных большим колебаниям температуры и влажности или изменению геометрии оконных проемов, например, в деревянных домах и каркасных конструкциях;
 Герметизация при монтаже окон и дверей большого габарита типа PSK и HST;
 Заполнение всех щелей в соединениях стен и перекрытий, особенно подверженных прогибу и деформации.

ОБЛАСТЬ ПРИМЕНЕНИЯ

Герметизация, заполнение и звукоизоляция, перегородок и других элементов, подверженных вибрации и механическому давлению. Заполнение и звукоизоляция элементов систем центрального отопления, водоснабжения и канализации.

СПОСОБ ПРИМЕНЕНИЯ

Очистите, обезжирьте и увлажните поверхности водой. Встряхните баллон и подсоедините его к адаптеру пистолета. Во время использования держите баллон вверх дном. Заполняйте швы на 60% глубины, так как пена увеличивается в объеме. После полного затвердевания защитите пену от УФ-излучения, используя герметик, штукатурку или краску (не ранее чем через 24 часа после нанесения).



Артикул	Кол-во в коробке
10027	12 шт.

УТЕПЛИТЕЛЬ

НАПЫЛЯЕМЫЙ полиуретановый

Объем баллона	1000 мл
Содержимое баллона	800 мл
Площадь утепления	до 2 м ²
Температурный диапазон применения	от +5°C до +40°C



- Высокая производительность (> 2 кв. м при толщине слоя 5 см).
- Превосходная теплоизоляция (коэффициент теплопроводности 0,025 Вт/(м*К)).
- В комплекте насадки для вертикального и горизонтального напыления.
- Отличная адгезия ко многим строительным материалам: бетону, дереву, кирпичу, камню и т. п. (за исключением полиэтилена, полипропилена, тефлона и аналогов);

НАЗНАЧЕНИЕ

Подходит для элементов строительных конструкций, зданий, сооружений, трубопроводов и других конструкций сложной формы. Технология напыления пенополиуретана позволяет быстро осуществлять работы по установке тепло- и звукоизоляции.

ОБЛАСТЬ ПРИМЕНЕНИЯ

Для тепло- и звукоизоляции фасадов, лоджий, веранд, мансард, чердаков, подвалов, квартир, коттеджей, производственных помещений и сооружений, трубопроводов, различных инженерных коммуникаций и систем, изотермических вагонов, фургон-термосов и аналогичных транспортных средств.

СПОСОБ ПРИМЕНЕНИЯ

Рабочие поверхности необходимо очистить от пыли, грязи и масляных пятен. Поверхности должны быть сухими и чистыми. Баллон следует тщательно встряхнуть. Наденьте специальную насадку (входит в комплект) на ствол пистолета до щелчка. Регулировочный винт пистолета откройте на максимальную подачу. При напылении курок пистолета нажимайте до упора. Слой напыления не должен превышать 5 см за один проход. Следующий слой при необходимости наносите через 20 минут. Во время работы баллон периодически встряхивайте. Для оптимального использования утеплителя рекомендуемая температура баллона при применении должна составлять 20°-25°С.



Артикул	Кол-во в коробке
10008	12 шт.

СПЕЦИАЛЬНЫЕ ПЕНЫ





GLUE

КЛЕЙ для наружной теплоизоляции

Объем баллона	1000 мл
Содержимое баллона	800 мл
Площадь склеиваемой поверхности	до 14 м ²
Температурный диапазон применения	от -12°C до +35°C

- В 2 раза экономичнее сухого клея.
- В 5 раз сохнет быстрее сухого клея.
- В 3 раза сильнее сухого клея.
- Обеспечивает высокую теплоизоляцию здания, и увеличивает энергосбережение.
- Совместим с многими строительными материалами, гарантирует прочное и долговечное соединение.

НАЗНАЧЕНИЕ

Предназначен для установки плит из EPS и XPS на фасады, крыши и фундаменты зданий. Уникальный состав с низким давлением гарантирует сохранение формы и предотвращает деформацию конструкций

ОБЛАСТЬ ПРИМЕНЕНИЯ

Продукт служит для изоляции стен, фасадов, кровель, полов, балконов в жилых, складских и коммерческих объектов. Благодаря клею можно эффективно заполнять промежутки между плитами. Его можно использовать с такими материалами, как бетон, кирпич, дерево, керамика и битум с посыпкой.

СПОСОБ ПРИМЕНЕНИЯ

1. Присоедините баллон к пистолету и во время работы держите его дном вверх.
2. Нанесите клей в виде змейки с диаметром 3 см вдоль края плиты, отступив 2 см, и вдоль центральной линии.
3. На короткой стороне плиты нанесите клей полосками диаметром 3 см с интервалом 25-30 см.
4. Прижмите плиту к поверхности стены, слегка надавив.



Артикул	Кол-во в коробке
10016	12 шт.



КЛЕЙ

для кладки блоков

Объем баллона	1000 мл	время для корректировки
Содержимое баллона	750 мл	
Производительность	до 12м ³	
Температурный диапазон применения	от -10°C до +30°C	< 3 мин.

- Скорость возведения стен на 40% выше по сравнению с клеевым раствором.
- Продукт готов к использованию, не требует дополнительной подготовки, прост в применении, быстро схватывается.
- Обладает высокой морозостойкостью, устойчивостью к влаге, а также сопротивляемостью к образованию плесени и грибка.
- Устраняет холодные мостики. Улучшенные теплоизоляционные свойства достигаются благодаря структуре, препятствующей проникновению влаги и низкой теплопроводности материала.

НАЗНАЧЕНИЕ

Клей для кладки блоков рекомендуется применять при возведении внутренних и внешних стен из высокоточных газобетонных и керамических блоков, путем соединения их тонким слоем клея (1-2 мм). Работы по укладке блоков разрешается проводить при температуре до -10°C.

ОБЛАСТЬ ПРИМЕНЕНИЯ

Подходит для строительства малоэтажных сооружений, возведения несущих стен и перегородок, а также стен из газобетонных и керамических блоков.

СПОСОБ ПРИМЕНЕНИЯ

Очистите поверхность блока от загрязнений и тщательно встряхните баллон в течение 30 секунд, после чего закрепите его на пистолете. Рекомендуется использовать продукт на вертикальных поверхностях для устранения мостиков холода, усиления конструкции и продления ее срока службы. Установка блоков должна происходить через одну минуту после нанесения клея. Для обеспечения точности и устойчивости рекомендуется корректировать положение блоков по горизонтали в течение трех минут после укладки с помощью резинового молотка.



Артикул	Кол-во в коробке
10007	12 шт.



60 СЕКУНД КЛЕЙ-ПЕНА универсальный

Объем баллона	1000 мл
Содержимое баллона	800 мл
Выход клеевой полосы	до 40 м
Температурный диапазон применения	от -12°C до +35°C



- Экономичный - 1 баллон заменяет 25кг сухого клея.
- Сильный - способен выдерживать значительные нагрузки.
- Быстрый - 60 секунд первичное схватывание.
- Отличная адгезия к наиболее распространенным строительным материалам.
- Обладает низким расширением, не деформирует склеиваемые элементы.

НАЗНАЧЕНИЕ

Фиксация различных типов утеплителей, декоративных элементов. Монтаж подоконников и наличников. Возведение стен из гипсокартона и OSB плит, а так же внутренних стен из пено- и газобетонных блоков.

ОБЛАСТЬ ПРИМЕНЕНИЯ

Возведение стен и перегородок из гипсокартон и ОСП (OSB) плиты, подоконники, стеновые материалы (керамические, силикатные, газобетонные блоки), теплоизоляционные полистирольные (XPS, EPS) и плиты из минеральной ваты, PIR/PUR, декоративные элементы из гипса, дерева, ПВХ и других материалов.

СПОСОБ ПРИМЕНЕНИЯ

Основание должно быть стабильным, ровным, сухим и очищенным от грязи, масла и т. д. Клей-пена наносится на поверхность зигзагом или сплошной полосой шириной 2-3 см (ширина зигзага зависит от структуры основания). После нанесения необходимо подождать 60 секунд, затем соединить склеиваемые элементы. Склеиваемые части можно перемещать в течение 5 минут. В случае больших площадей, таких как гипсокартонные листы или ОСБ, клей-пена должен быть нанесен на $\geq 5\%$ площади склеивания. Для небольших декоративных элементов клей должен быть нанесен на $\geq 50\%$ склеиваемой площади. Рекомендуемая толщина клеевого шва ≤ 10 мм. Неотвердевший клей-пена может быть удален с помощью очистителя монтажной пены Irfix как с сопла пистолета, так и с поверхности основания.



Артикул	Кол-во в коробке
10014	12 шт.

60 СЕКУНД КЛЕЙ-ПЕНА универсальный с адаптером

Объем баллона	650 мл
Содержимое баллона	500 мл
Выход клеевой полосы	до 15 м
Температурный диапазон применения	от -12°C до +35°C



- Использование данного адаптера, помимо удобства, исключает необходимость применения специального инструмента, приводит к снижению вторичного расширения и к более точной дозировке продукта.
- Сильный - способен выдерживать значительные нагрузки.
- Быстрый - 60 секунд первичное схватывание.

НАЗНАЧЕНИЕ

Фиксация различных типов утеплителей, декоративных элементов. Монтаж подоконников и наличников. Возведение стен из гипсокартона и OSB плит, а так же внутренних стен из пено- и газобетонных блоков.

ОБЛАСТЬ ПРИМЕНЕНИЯ

Возведение стен и перегородок из гипсокартон и ОСП (OSB) плиты, подоконники, стеновые материалы (керамические, силикатные, газобетонные блоки), теплоизоляционные полистирольные (XPS, EPS) и плиты из минеральной ваты, PIR/PUR, декоративные элементы из гипса, дерева, ПВХ и других материалов.

СПОСОБ ПРИМЕНЕНИЯ

Основание должно быть стабильным, ровным, сухим и очищенным от грязи, масла и т. д. Клей-пена наносится на поверхность зигзагом или сплошной полосой шириной 2-3 см (ширина зигзага зависит от структуры основания). После нанесения необходимо подождать 60 секунд, затем соединить склеиваемые элементы. Склеиваемые части можно перемещать в течение 5 минут. В случае больших площадей, таких как гипсокартонные листы или ОСБ, клей-пена должен быть нанесен на $\geq 5\%$ площади склеивания. Для небольших декоративных элементов клей должен быть нанесен на $\geq 50\%$ склеиваемой площади. Рекомендуемая толщина клеевого шва ≤ 10 мм. Неотвердевший клей-пена удалить с помощью очистителя монтажной пены Irfix как с сопла пистолета, так и с поверхности основания.



Артикул	Кол-во в коробке
10026	16 шт.

СПЕЦИАЛЬНЫЕ ПЕНЫ





Универсальный ГЕРМЕТИК силиконовый

Объем заполнения картриджа	310 мл
Температурный диапазон применения	от +5°C до +30°C

- Обладает отличной адгезией к большинству строительных материалов без использования грунтовки.
- Эластичный, подходит для швов с деформацией $\pm 20\%$.
- Устойчив к воздействию высоких и низких температур (от -50°C до +120°C).
- Образует долговечный шов с низкой усадкой.
- Отличная устойчивость к погодным условиям (в том числе к УФ-лучам).
- Подходит для внешних и внутренних работ.

НАЗНАЧЕНИЕ

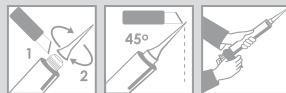
Предназначен для работы с большинством строительных материалов: стекло, металл, керамика, древесина, различные виды пластика. Особенно хорошо подходит для герметизации швов вокруг дверных коробок и оконных рам, для защиты полиуретановой пены от УФ - лучей, уплотнения деформационных соединений и стыков, герметизации витрин, стенов, панелей, проводов кабельных каналов и других работ.

ОБЛАСТЬ ПРИМЕНЕНИЯ

Высококачественный кислотный силиконовый герметик предназначен для строительных и общих ремонтных работ, кухни и ванные, вентиляционные системы, морозильные камеры, остекление. Особенно хорошо подходит для герметизации швов вокруг дверных коробок и оконных рам, для защиты полиуретановой пены от УФ - лучей, уплотнения деформационных соединений и стыков, герметизации витрин, стенов, панелей, проводов кабельных каналов и других работ.

СПОСОБ ПРИМЕНЕНИЯ

Очистить рабочие поверхности от пыли и ржавчины, жировых и прочих загрязнений. Пористые поверхности смочить водой.



Артикул	Кол-во в кор.	Цвет
20002	25 шт.	Белый
20003	25 шт.	Бесцветный
20032	16 шт.	Серый
20033	16 шт.	Коричневый
20034	16 шт.	Черный



Санитарный ГЕРМЕТИК силиконовый

Объем заполнения картриджа	310 мл
Объем заполнения тубы	60 мл
Температурный диапазон применения	от +5°C до +30°C

- Водонепроницаемый.
- Предотвращает появление плесени.
- Содержит фунгициды, препятствующие образованию плесени и грибка.
- Высокоэластичный после отвердевания, подходит для швов с деформацией до $\pm 20\%$.
- Устойчив к УФ-излучению и воздействию высоких и низких температур (от -40°C до +100°C).
- Образует долговечный шов, который со временем не меняет цвет, устойчив к большинству чистящих и моющих средств.
- Для внутренних и наружных работ.

НАЗНАЧЕНИЕ

Предназначен для работы с изделиями из стекла, кирпича, керамики, анодированного алюминия, древесины и поликарбоната и обладает отличной адгезией к ним.

ОБЛАСТЬ ПРИМЕНЕНИЯ

Предназначен для применения в местах с повышенной влажностью: уплотнение соединительных швов вокруг ванн, раковин, душевых кабин и бассейнов, герметизация в системах канализации и водоснабжения, труб и соединений из ПВХ, расшивка швов между плитками, герметизация контейнеров, холодильных помещений и т.д.

СПОСОБ ПРИМЕНЕНИЯ

Очистить рабочие поверхности от пыли и ржавчины, жировых и прочих загрязнений. Пористые поверхности смочить водой.

310 мл.

Артикул	Кол-во в кор.	Цвет
20004	16 шт.	Белый
20005	16 шт.	Бесцветный

60 мл.

Артикул	Кол-во в кор.	Цвет
20064	12 шт.	Белый
20065	12 шт.	Бесцветный



Нейтральный ГЕРМЕТИК силиконовый



Объем герметика в фольгированной упаковке	600 мл
Объем заполнения картриджа	310 мл
Температурный диапазон применения	от +5°C до +30°C

- Хорошая адгезия к большинству материалов.
- Устойчив к УФ-излучению. Атмосферостойкий.
- Стойкость к агрессивным средам.
- Не имеет острого запаха.
- Не окрашивает склеиваемые детали.
- Термостойкость от -40°C до +150°C.

НАЗНАЧЕНИЕ

Нейтральный силиконовый герметик сочетается с поверхностями, выполненными из любых материалов за счет компонентного состава. Хорошо подходит к таким материалам, как: сталь, алюминий, кирпич, медь, цинк, латунь, бетон, штукатурка, мрамор, гранит, кварцит, кирпич, клинкерный кирпич, камень, стекло, керамика, фарфор, эмаль и глазурь. Подходит также для окрашенных или лакированных поверхностей, а также поверхностей из полиакрила, поликарбоната, ПВХ, полиэстера, ламината и других подобных материалов.

ОБЛАСТЬ ПРИМЕНЕНИЯ

- Герметизация разделительных перегородок из металла и стекла.
- Соединение и уплотнение деформационных швов в элементах сборного типа из бетона, кирпичной кладки и камня.
- Уплотнение соединений между стеклом и оконной или дверной рамой.
- Установка и герметизация зеркал.
- Кухня и ванная комната.
- Морозильных камерах, а также систем вентиляции

СПОСОБ ПРИМЕНЕНИЯ

Очистить рабочие поверхности от загрязнений. Пористые поверхности смочить водой.



600 мл.

Артикул	Кол-во в кор.	Цвет
20047	20 шт.	Белый
20048	20 шт.	Бесцветный
20049	20 шт.	Черный

310 мл.

Артикул	Кол-во в кор.	Цвет
20017	16 шт.	Белый
20018	16 шт.	Бесцветный
20039	16 шт.	Серый

для Кухни и Аквариумов ГЕРМЕТИК силиконовый



Объем заполнения картриджа	310 мл
Температурный диапазон применения	от 0°C до +40°C

- Безопасен для животного и растительного мира.
- Отличное сцепление с деревом, стеклом, керамикой и металлом.
- Устойчив к соленой воде и моющим средствам.
- Быстро застывает.
- Высокая стойкость к УФ-излучению.

НАЗНАЧЕНИЕ

Для уплотнения аквариумов и использования в различных промышленных решениях. В затвердевшем виде абсолютно безопасен для водных организмов. Хорошо подходит для герметизации вертикальных и горизонтальных деформационных швов, герметизации и склеивания стекла, аквариумов и террариумов. Герметизации различных швов и стыков на кухнях и в ванных комнатах, витрин и кабельных каналов, а так же холодильных, вентиляционных систем, систем отопления и кондиционирования воздуха.

ОБЛАСТЬ ПРИМЕНЕНИЯ

Используется в производстве аквариумов, для уплотнения швов в бассейнах и водных парках, для уплотнения террариумов и других стеклянных конструкций. А также для уплотнения швов, которые должны выдерживать механические напряжения.

СПОСОБ ПРИМЕНЕНИЯ

Очистить рабочие поверхности от пыли и ржавчины, жировых и прочих загрязнений. Пористые поверхности смочить водой.



Артикул	Кол-во в кор.	Цвет
20020	12 шт.	Бесцветный
20000	12 шт.	Черный

ГЕРМЕТИКИ / КЛЕИ / ГРУНТОВКИ





Акрил ГЕРМЕТИК акриловый

Объем заполнения картриджа	310 мл
Температурный диапазон применения	от -10°C до +40°C

- Для наружных и внутренних работ.
- Высококачественный герметик с пластичной текстурой и без запаха.
- Прост в применении.
- Образует эластичное соединение.
- Устойчив к влажной среде.
- Обладает хорошей адгезией к большинству материалов.
- Возможность окрашивания акриловыми и водоэмульсионными красками.

НАЗНАЧЕНИЕ

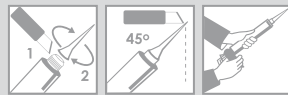
Акриловый герметик предназначен для работ как внутри, так и снаружи зданий, а также для герметизации швов в стенах из непористых материалов, таких как бетон, штукатурка, цемент, кирпич и дерево перед покраской.

ОБЛАСТЬ ПРИМЕНЕНИЯ

Используется для герметизации щелей в стенах и подоконниках, швов между панелями из гипсобетона, уплотнения оконных и дверных рам, уплотнения легкого бетона, небольших корректировок штукатурных поверхностей перед окрашиванием.

СПОСОБ ПРИМЕНЕНИЯ

Перед началом работы очистите поверхности от пыли, льда, жиров и других загрязнений. Гладкие поверхности обработайте наждачной бумагой. Нанесите герметик на шов или рабочую поверхность и соедините детали. Чтобы добиться ровного шва, приклейте малярный скотч к краям обрабатываемой зоны. При необходимости выровняйте шпателем или пальцем, смоченным в воде. Не затвердевший герметик можно удалить влажной салфеткой, а затвердевший - только механическим способом.



Артикул	Кол-во в кор.	Цвет
20001	25 шт.	Белый



для Паркета ГЕРМЕТИК акриловый

Объем заполнения картриджа	310 мл
Температурный диапазон применения	от +5°C до +30°C

- После отвердения можно окрашивать и покрывать лаком
- Не содержит растворителей
- Не оставляет пятен на дереве и краях ламината
- После отвердения устойчив к случайному залитию водой
- Не растрескивается и не крошится

НАЗНАЧЕНИЕ

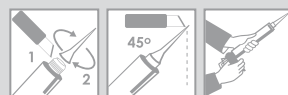
Предназначен для заполнения швов и трещин на деревянных поверхностях, таких как паркет и ламинат. Идеален для герметизации стыковочных швов.

ОБЛАСТЬ ПРИМЕНЕНИЯ

Реставрация мебели. Реставрация и укладка паркета, ламината и других деревянных покрытий. Ремонт и восстановление поверхностей из дерева, бетона, штукатурки, цемента, гипсовой плитки, кирпича, металла и других материалов (за исключением полиэтилена, тефлона и т.п.). Обладает превосходной адгезией к указанным материалам.

СПОСОБ ПРИМЕНЕНИЯ

Очистить рабочие поверхности от пыли и прочих загрязнений. Пористые поверхности смочить водой.



Артикул	Кол-во в кор.	Цвет
20027	12 шт.	Сосна
20024	12 шт.	Ольха
20021	12 шт.	Бук
20023	12 шт.	Дуб
20028	12 шт.	Темн.Вишня
20025	12 шт.	Махагон
20026	12 шт.	Орех
20022	12 шт.	Венге
20062	12 шт.	Белый Дуб
20063	12 шт.	Серый



для Вентиляционных Каналов ГЕРМЕТИК акриловый пластоэластичный



Объем заполнения картриджа	310 мл
Температурный диапазон применения	от +5°C до +30°C

- Широкий спектр строительных работ.
- Отличная адгезия к оцинкованным металлическим листам.
- Можно применять на влажных пористых поверхностях.
- Не вызывает коррозии.
- Устойчив к плесени.
- Короткое время образования пленки.
- Водоустойчив после отверждения.
- Применим внутри и снаружи помещений.
- Без запаха.
- Готовый к применению, простой в работе.

НАЗНАЧЕНИЕ

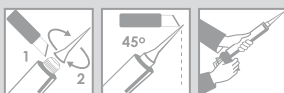
Предназначен для герметизации вентиляционных каналов из оцинкованных металлических листов и других элементов из цинка в различных областях: производство пластмасс, металлические конструкции, оконная и автомобильная промышленность, домашнее хозяйство, может использоваться для заполнения трещин и швов, подверженных слабой деформации. Продукт обладает отличной адгезией к большинству строительных материалов.

ОБЛАСТЬ ПРИМЕНЕНИЯ

Герметизации вентиляционных каналов из оцинкованных металлических листов, различных элементов из оцинкованных металлических листов, вентиляционных каналов в санитарных зонах, прачечных, сушильных камерах, в больших кухнях. Заполнение трещин в пористых строительных материалах.

СПОСОБ ПРИМЕНЕНИЯ

Очистить рабочие поверхности от пыли, льда, жировых и прочих загрязнений. Нанести герметик в шов или на рабочую поверхность. При необходимости выровнять шпателем.



Артикул	Кол-во в кор.	Цвет
20051	12 шт.	Серый

FIRESTOP

ГЕРМЕТИК акриловый огнеупорный



Объем заполнения картриджа	310 мл
Температурный диапазон применения	от +5°C до +40°C
Температурный диапазон эксплуатации	от -60°C до +80°C

- Предел огнестойкости до 240 мин.
- Высокие герметизирующие свойства.
- Водостойкость и нетоксичность.
- Устойчивость к деформационным нагрузкам.
- Отличная адгезия к минеральным, металлическим и оцинкованным поверхностям.

НАЗНАЧЕНИЕ

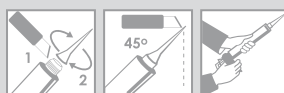
Многофункциональный акриловый герметик с огнезащитными свойствами. Обеспечивает надежную противопожарную защиту в стыках и сквозных проходах, а также в местах соединения труб и кабельных лотков на стенах и полах. Благодаря своим свойствам, предотвращает распространение огня и дыма в помещения. Отлично сцепляется с различными материалами, такими как бетон, кирпич, дерево, металл и пластик, что делает его универсальным решением для строительных задач.

ОБЛАСТЬ ПРИМЕНЕНИЯ

Используется в помещениях, где необходима огнестойкость: для обработки рам, окон из алюминия, дерева и ПВХ. Также подходит в качестве шпатлевки для мелкого ремонта стен, включая откосы, подоконники и другие соединения строительных материалов.

СПОСОБ ПРИМЕНЕНИЯ

Наносится с помощью шпателя на сухую или слегка увлажненную поверхность, очищенную от старых покрытий и загрязнений.



Артикул	Кол-во в кор.	Цвет
20093	12 шт.	Белый

ГЕРМЕТИКИ / КЛЕИ / ГРУНТОВКИ





INSUFIRE

ГЕРМЕТИК огнезащитный терморасширяющийся

Объем заполнения картриджа	310 мл
Температурный диапазон применения	от +5°C до +30°C
Температурный диапазон эксплуатации	от -60°C до +80°C

- Вспучивается, увеличиваясь в объеме под воздействием огня.
- Термостойкий. Не горит, не пропускает дым, газ, воду.
- Не содержит галогены и растворителей. Не имеет запаха.

НАЗНАЧЕНИЕ

Используется для герметизации отверстий, через которые проходят кабели, как одиночные, так и в пучках. Подходит для герметизации проходов и изоляции труб из горючих материалов диаметром до 50 мм, а также для металлических труб.

ОБЛАСТЬ ПРИМЕНЕНИЯ

Применяется для заделки отверстий диаметром до 200 мм или площадью до 300 см². Подходит для строений из негорючих материалов, таких как кирпич, бетон или пенобетон.

СПОСОБ ПРИМЕНЕНИЯ

Очистите отверстие. Заполните всё пространство от края отверстия, включая зазоры между кабелями, с помощью герметика. Глубина заполнения герметиком должна составлять 40±5 мм с каждой стороны. Выровняйте поверхность заделки шпателем до затвердевания герметика. Для улучшения пластичности при выравнивании можно смочить поверхность герметика водой. Основные эксплуатационные характеристики герметик приобретает спустя 48 часов.



Артикул	Кол-во в кор.	Цвет
20068	12 шт.	Серый



для Печей и Каминов

ГЕРМЕТИК силикатный

Объем заполнения картриджа	310 мл
Температурный диапазон применения	от +5°C до +35°C

- Способен долговременно выдерживать температуру до +1500°C.
- Не содержит растворителей и асбеста.
- Не рассыпается после отверждения.
- Хорошо обрабатывается и легко разглаживается.
- Отличная адгезия к кирпичу, камню, кафелю и металлу.
- Обработанный высокой температурой материал сверхтвердый.

НАЗНАЧЕНИЕ

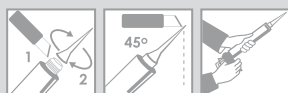
Установка оборудования для печей, его ремонт и консервация. Использовать для герметизации неподвижных швов.

ОБЛАСТЬ ПРИМЕНЕНИЯ

Герметизация соединений в местах, где постоянно воздействуют высокие температуры. Заполнение и изоляция щелей в трубах, каминах, печах, духовках, системах отопления, дымоходах и подобных устройствах.

СПОСОБ ПРИМЕНЕНИЯ

Перед началом работы очистите поверхности от пыли, ржавчины, жиров и других загрязнений. Непористые поверхности обработайте тряпкой без ворса, смоченной в растворителе, и удалите остатки растворителя чистой сухой тканью. Пористые поверхности следует увлажнить водой. Нанесите герметик с помощью специального пистолета или шпателя. После полного затвердения герметика постепенно нагрейте его до температуры +250°C. После этого герметик станет темно-серым и предельно твердым. Незатвердевший герметик можно смыть водой, а затвердевший удаляется только механическим способом.



Артикул	Кол-во в кор.	Цвет
20129	12 шт.	Красный
20015	12 шт.	Черный



TERMOSIL

ГЕРМЕТИК ТЕРМОСТОЙКИЙ СИЛИКОНОВЫЙ



Объем заполнения картриджа	310 мл
Температурный диапазон применения	от 0°C до +40°C

- Широкий диапазон температур эксплуатации (от -40°C до +250°C).
- Кратковременно устойчив к температуре до +275°C.
- Эластичный.
- Быстро затвердевает.
- Подходит для подвижных швов.

НАЗНАЧЕНИЕ

Высококачественный однокомпонентный кислотный силиконовый термостойкий герметик для универсального применения. Обладает отличной адгезией к стеклу, кирпичу, металлу, керамике, эмали, к пропитанной, лакированной или крашенной древесине, ламинату, различным видам пластика и др. Может использоваться в качестве прокладки двигателя.

ОБЛАСТЬ ПРИМЕНЕНИЯ

Для уплотнения швов, подвергающихся воздействию высоких температур: кратковременно до +275°C и долговременно до +250°C (при строительстве печей и установке кухонных плит), подходит для применения в различных промышленных конструкциях. Идеален для ремонта авто- и мототехники: герметизации узлов и агрегатов двигателя и трансмиссий.

СПОСОБ ПРИМЕНЕНИЯ

Очистить рабочие поверхности от загрязнений. Поверхности должны быть сухими. Нанести герметик в шов или на рабочие поверхности и соединить. Незатвердевший герметик можно удалить влажной салфеткой, затвердевший с помощью средства для удаления затвердевшего силикона или механическим способом.



Артикул	Кол-во в кор.	Цвет
20019	12 шт.	Красный
20130	12 шт.	Черный

HI TEMP

ГЕРМЕТИК ТЕРМОСТОЙКИЙ СИЛИКОНОВЫЙ

Объем заполнения тубы	60 мл
Объем заполнения тубы	85 мл
Температурный диапазон применения	от -5°C до +40°C

- Для герметизации соединений, подверженных воздействию высоких температур.
- При ремонте автомобилей и двигателей.
- Ремонте систем отопления, печей и дымовых труб из металла.
- Термостойкость до +275°C кратковременно.

НАЗНАЧЕНИЕ

Высококачественный однокомпонентный силиконовый герметик для герметизации соединений, подверженных воздействию высоких температур, при ремонте автомобилей и двигателей, в системах отопления, в печах и дымовых трубах. Термостойкость до +285°C.

ОБЛАСТЬ ПРИМЕНЕНИЯ

Может использоваться в качестве прокладки двигателя. Кроме этого герметик можно использовать для склеивания разнообразных поверхностей, заполнения трещин, для устранения протекания антифриза, воды, масла и прочих жидкостей.

СПОСОБ ПРИМЕНЕНИЯ

Очистите рабочие поверхности от пыли, ржавчины, жировых и прочих загрязнений. Непористые поверхности очистить с помощью тряпки без ворса, смоченной растворителем. Остатки растворителя удалите чистой сухой тряпкой. Поверхности должны быть сухими. Нанесите герметик в шов или на рабочие поверхности и соедините. Незатвердевший герметик можно удалить влажной салфеткой, затвердевший - с помощью средства для удаления затвердевшего силикона или механическим способом.



Hi Temp 60 мл

Артикул	Кол-во в кор.	Цвет
20069	15 шт.	Красный

Hi Temp 85 мл

Артикул	Кол-во в кор.	Цвет
20099	12 шт.	Красный
20103	12 шт.	Черный



ГЕРМЕТИКИ / КЛЕИ / ГРУНТОВКИ





ROOFIX

ГЕРМЕТИК экстренный ремонт кровли

Объем заполнения картриджа	310 мл
Температурный диапазон применения	от -10°C до +40°C

- Усиленный фиброволокнами.
- Может использоваться во время дождя.
- Мгновенное устранение протечек.
- Можно красить.
- Эластичный шов.
- Совместим с битумными материалами.
- Отличная адгезия к влажным поверхностям.
- Хорошая адгезия к широкому спектру стройматериалов.
- Можно использовать на поверхностях полностью погруженных в воде.
- Температура применения: от -10°C до +40°C.
- Температура основания: от -10°C до +40°C.
- Температура картриджа: от 0°C до +25°C.

НАЗНАЧЕНИЕ

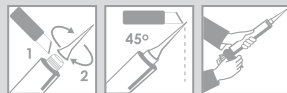
- Мгновенное устранение протечек в крышах и желобах, даже во время сильного дождя.
- Холодное склеивание кровельной плёнки, мембран и рубероида.
- Заполнение фуг при подвижности максимально 10%.
- Герметизация соединений из волнистых и трапециевидных металлических листов.

ОБЛАСТЬ ПРИМЕНЕНИЯ

Герметизация фланцев мансардных окон, дымоходов и других кровельных поверхностей. Герметизация в лодках и для всех видов применений, требующих устойчивости к постоянному воздействию воды.

СПОСОБ ПРИМЕНЕНИЯ

Очистить рабочие поверхности от пыли, льда, жировых и прочих загрязнений. Нанести герметик в шов или на рабочую поверхность. При необходимости выровнять шпателем.



Артикул	Кол-во в кор.	Цвет
20029	12 шт.	Прозрачный



Кровельный

ГЕРМЕТИК каучуковый

Объем заполнения картриджа	310 мл
Температурный диапазон применения	от +5°C до +35°C

- Хорошая адгезия к мокрым кровельным покрытиям.
- Не изменяет цвет поверхности.
- Можно окрашивать.
- Устойчивость к атмосферным воздействиям и ультрафиолету.
- Совместимость с битумом.
- Высокоэластичный.
- Содержит фунгицид.
- Не изменяет цвет поверхности.

НАЗНАЧЕНИЕ

Рекомендован для герметизации желобов и водосточных труб, подготовки и ремонта металлических фартуков, обновления и ремонта деформационных и соединительных швов кровли, герметизации вентиляционных каналов, уплотнения мансардных окон.

ОБЛАСТЬ ПРИМЕНЕНИЯ

Герметизация протечек на битумных крышах, черепице, гофрированном и листовом железе и других металлических листах. Уплотнение швов между кровельными покрытиями включая: крыши из битума, черепицу, асбестовые плиты и металлические листы. Герметизация брандмауэров, коньков крыш, дымоходов и вентиляционных каналов, стыков брандмауэров и скатных кровель, при остеклении крыш. Герметизация соединений водосточных желобов и элементов водостока.

СПОСОБ ПРИМЕНЕНИЯ

Очистить рабочие поверхности от пыли, льда, жировых и прочих загрязнений. Нанести герметик в шов или на рабочую поверхность. При необходимости выровнять шпателем.



Артикул	Кол-во в кор.	Цвет
20011	12 шт.	Прозрачный
20012	12 шт.	Коричневый



Для Кровли и Водостоков

ГЕРМЕТИК нейтральный эластичный



Объем заполнения картриджа	310 мл
Температурный диапазон применения	от 0°C до +40°C

- Устойчив к УФ-излучению.
- Для внутренних и наружных работ.
- Без запаха.
- Эластичный.
- Химически нейтрален, не вызывает коррозию металла.

НАЗНАЧЕНИЕ

Высококачественный нейтральный герметик на силиконовой основе применяется при общих бытовых, ремонтных и строительных работах. Характеризуется отличной адгезией к большинству строительных материалов: бетону, кирпичу, оцинкованной жести, окрашенным и неокрашенным металлам (алюминию, олову, меди, латуни, стали, свинцу, железу), дереву, ПВХ, пенобетону, керамике, гипсокартонным панелям, стеклу, клинкеру, фарфору, вспененному пенополистиролу (EPS). Тиксотропный, не растекается и не сползает по шву.

ОБЛАСТЬ ПРИМЕНЕНИЯ

Рекомендован для уплотнения желобов и водосточных труб, подготовки и ремонта металлических фартуков, обновления и ремонта деформационных и соединительных швов кровли, герметизации вентиляционных каналов, уплотнения мансардных окон.

СПОСОБ ПРИМЕНЕНИЯ

Очистить рабочие поверхности от пыли, льда, жировых и прочих загрязнений. Нанести герметик в шов или на рабочую поверхность. При необходимости выровнять шпателем.



Артикул	Кол-во в кор.	Цвет
20052	12 шт.	Белый
20053	12 шт.	Бесцветный
20054	12 шт.	Черный
20055	12 шт.	Коричневый

Кровельный

ГЕРМЕТИК битумно-каучуковый



Объем заполнения картриджа	310 мл
Температурный диапазон применения	от 0°C до +40°C

- Отлично подходит для герметизации и ремонта крыш.
- Превосходная адгезия к большинству кровельных материалов.
- Атмосферостойчивый и долговечный.
- Эластичный.
- Без содержания силикона.

НАЗНАЧЕНИЕ

Битумно-каучуковый кровельный герметик - это постоянно эластичный герметик на базе синтетического каучука предназначен для реконструкции и ремонта деформационных швов и соединений на крышах. Герметик обладает отличной адгезией без использования грунтовки к большинству кровельных материалов: битумная кровля, смола для крыш, черепица, кирпич, камень, бетон, древесина металл.

ОБЛАСТЬ ПРИМЕНЕНИЯ

Герметизация протечек на битумных крышах, черепице, гофрированном и листовом железе и других металлических листах. Уплотнение швов между кровельными покрытиями включая: крыши из битума, черепицу, асбестовые плиты и металлические листы. Герметизация цветных кровель: под элементами водостока, брандмауэров, коньков крыш, дымоходов и вентиляционных каналов, стыков брандмауэров и скатных кровель, при остеклении крыш. Герметизация соединений водосточных желобов и элементов водостока.

СПОСОБ ПРИМЕНЕНИЯ

Очистить рабочие поверхности от пыли, льда, жировых и прочих загрязнений. Нанести герметик в шов или на рабочую поверхность. При необходимости выровнять шпателем.



Артикул	Кол-во в кор.	Цвет
20010	12 шт.	Черный

ГЕРМЕТИКИ / КЛЕИ / ГРУНТОВКИ



BUTMAST

ГЕРМЕТИК КРОВЕЛЬНЫЙ неотверждаемый

Объем герметика в фольгированной упаковке	600 мл
Объем заполнения картриджа	310 мл
Температурный диапазон применения	от +5°C до +30°C

- Устойчив к воздействию агрессивной среды (температурный диапазон работы от -60 до +140 °С).
- Сохраняет водостойкость и физическую стабильность.
- Отличная адгезия к множеству материалов, включая металл, стекло, бетон, кирпич и дерево.
- Легкость и удобство в применении, можно наносить на неровные и вертикальные поверхности даже при высокой влажности.

НАЗНАЧЕНИЕ

Герметик представляет собой неотверждаемый состав, в которой входят полимерные связующие, минеральные наполнители, пластификаторы и растворитель уайт-спирит.

ОБЛАСТЬ ПРИМЕНЕНИЯ

Используется для герметизации стыков и швов в строительстве, например, при обустройстве кровли, возведении зданий из сэндвич-панелей, утеплении пенополистирольными плитами, панельном строительстве и установке светопрозрачных конструкций. Подходит для гидроизоляции поверхностей из различных материалов, таких как камень, кирпич, бетон, алюминий и пенопласт. Применяется для антикоррозийной защиты сварных швов трубопроводов, а также для обработки поверхностей с целью улучшения их адгезионных свойств. Используется для предотвращения коррозии сварных соединений и кузовов автомобилей, а также в быту для герметизации лоджий, теплиц, навесов и сантехнических работ.

СПОСОБ ПРИМЕНЕНИЯ

Очистить рабочие поверхности от пыли и ржавчины, жировых и прочих загрязнений. Пористые поверхности смочить водой. Нанести герметик при помощи пистолета для герметиков или шпателя.



Артикул	Кол-во в кор.	Цвет
20076	18 шт.	бежевый
20077	12 шт.	бежевый



Клей-герметик

МНОГОЦЕЛЕВОЙ однокомпонентный силиконовый

Объем заполнения картриджа	80 мл
Температурный диапазон применения	от +5°C до +40°C

- Нейтрален к металлам и окрашиваемым поверхностям.
- Устойчив к УФ излучению.
- Атмосферостойкий.

НАЗНАЧЕНИЕ

Остекление, витрины, кухни и ванны, столярные работы, автомобили, кораблестроение, стены, вентиляция. Представляет собой однокомпонентный силиконовый клей, используемый в качестве герметика и клея. Под воздействием влаги воздуха продукт быстро превращается в резинообразный, стойкий уплотнитель.

ОБЛАСТЬ ПРИМЕНЕНИЯ

Является универсальным продуктом, основная область его использования - это высококачественные работы по уплотнению и склеиванию во многих сферах.

СПОСОБ ПРИМЕНЕНИЯ

Поверхности очистить, обезжирить и высушить. Используйте малярную ленту для защиты. Нанесите герметик и разгладьте его влажным шпателем или пальцем. Удалите малярную ленту сразу после выравнивания слоя.



Артикул	Кол-во в кор.	Цвет
20060	10 шт.	Белый
20061	10 шт.	Бесцветный



W19 Герметик ПАРОИЗОЛЯЦИОННЫЙ акриловый

Вес ведра	7 кг
Вес герметика в фольгированной упаковке	0,9 кг
Температурный диапазон применения	от +5°C до +35°C

- Предназначен для герметизации внутреннего контура монтажного шва оконных блоков.
- Хорошая адгезия к бетону, ПВХ, алюминию, дереву, кирпичу.
- Препятствует проникновению влаги и воздуха.
- Устойчив к УФ-излучению, атмосферному и деформационным воздействиям.
- Легко окрашивается.
- Высокая эластичность.

В состав пароизоляционного герметика для окон входят экологически безопасные материалы: наполнитель, акрилатная дисперсия, пигменты и ряд модифицирующих добавок. Он удобен в работе, обладает стойкостью к стеканию с вертикальных поверхностей.

ОБЛАСТЬ ПРИМЕНЕНИЯ

Данный тип профессионального герметика активно используется в процессе монтажа оконных конструкций, витражей, балконов и т. д. Состав предназначен для герметизации швов внутри помещения. После высыхания образуется прочная эластичная пленка, препятствующая прохождению пара, влаги и воздушных масс внутрь помещения. Продукт не рекомендуется использовать в соединениях, которые постоянно находятся в контакте с водой.

СПОСОБ ПРИМЕНЕНИЯ

Перед нанесением герметика необходимо очистить поверхность от пыли, загрязнений, отслаивающихся фрагментов. Герметик наносят на поверхность стыка панелей с помощью шпателя, кисти, шприца или другого приспособления. Рекомендуемая толщина слоя герметика от 3 до 5 мм. Для улучшения внешнего вида шва рекомендуется ограничить края шва малярным скотчем.



Артикул	Кол-во в кор.	Объем
20083	ведро	7 кг
под заказ	12 шт.	0,9 кг

W22 Герметик ПАРОПРОНИЦАЕМЫЙ акриловый

Вес ведра	7 кг
Вес герметика в фольгированной упаковке	0,9 кг
Температурный диапазон применения	от +5°C до +35°C

- Предназначен для качественной и долговременной герметизации внешней поверхности монтажного шва оконных блоков, витражных и балконных конструкций.
- Хорошая адгезия к бетону, ПВХ, алюминию, дереву, кирпичу.
- Препятствует проникновению влаги и воздуха.
- Устойчив к УФ-излучению, атмосферному и деформационным воздействиям
- Легко окрашивается.
- Высокая эластичность.

В состав паропроницаемого герметика для окон входят экологически безопасные материалы: наполнитель, акрилатная дисперсия, пигменты и ряд модифицирующих добавок. Он удобен в работе, обладает стойкостью к стеканию с вертикальных поверхностей.

ОБЛАСТЬ ПРИМЕНЕНИЯ

Однокомпонентный акрилатный паропроницаемый герметик. Герметик предназначен для устройства наружного слоя монтажного шва в узлах примыкания оконных блоков (включая балконные) к проемам стен отапливаемых зданий гражданского и промышленного строительства.

СПОСОБ ПРИМЕНЕНИЯ

Перед нанесением необходимо очистить поверхность от загрязнений. Герметик наносят на поверхность стыка панелей с помощью шпателя, кисти, шприца или другого приспособления. Рекомендуемая толщина слоя герметика от 3 до 5 мм. Для улучшения внешнего вида шва рекомендуется ограничить края шва малярным скотчем.



Артикул	Кол-во в кор.	Объем
20081	ведро	7 кг
20082	12 шт.	0,9 кг

ГЕРМЕТИКИ / КЛЕИ / ГРУНТОВКИ





MS FIX

КЛЕЙ-ГЕРМЕТИК 100% прозрачный

Объем заполнения картриджа	310 мл
Температурный диапазон применения	от +5°C до +25°C

- Надежно соединяет.
- Обеспечивает качественную герметизацию.
- Эластичный и прочный.

НАЗНАЧЕНИЕ

Гибкий клей-герметик служит для заполнения щелей как внутри, так и снаружи помещений, включая трещины и компенсационные швы, которые могут подвергаться деформациям до 20%. Как эластичный клей, он позволяет прочно скреплять все основные строительные материалы. Прекрасно подходит для приклеивания прозрачных стеклянных изделий и пластиковых материалов. Идеален для крепления стеклянных полок и кронштейнов, а также для других стеклянных предметов.

ОБЛАСТЬ ПРИМЕНЕНИЯ

Используется для герметизации фасадных швов, установки внутренних перегородок и стеклянных конструкций, заполнения зазоров между плинтусами и полом, а также при монтаже оконной и дверной фурнитуры и душевых кабин.

СПОСОБ ПРИМЕНЕНИЯ

Перед началом работы необходимо очистить поверхности от пыли, ржавчины, жира и других загрязнений. Пористые основания следует увлажнить. Клей-герметик наносится с помощью пистолета для герметиков или шпателя.



Артикул	Кол-во в кор.	Цвет
20086	12 шт.	Бесцветный



POWER FIX

МОНТАЖНЫЙ КЛЕЙ для всех типов материалов

Объем заполнения картриджа	290 мл
Температурный диапазон применения	от +15°C до +25°C

- Начальное схватывание - 3 секунды.
- Возможность применения под водой.
- Эластичный и водонепроницаемый шов.
- Устойчивость к УФ-лучам.
- Универсальный - для пористых и непористых оснований.
- Не содержит растворителей, воды и изоцианатов – экологичный.
- Сверхбыстрый и прочный.
- Технология склеивания нового поколения на основе MS-полимера.
- Легко выдавливается. Без усадки.

НАЗНАЧЕНИЕ

Высококачественный однокомпонентный монтажный клей на базе MS-полимера, который затвердевает под воздействием влажности воздуха. Создан для выполнения разнообразных монтажных и отделочных работ в строительных проектах. Обладает нейтральностью и безопасностью для окружающей среды.

ОБЛАСТЬ ПРИМЕНЕНИЯ

Приклеивание тяжелых отделочных частей. Соединение различных компонентов с деревянными, стеклянными, бетонными, металлическими и пластиковыми поверхностями. Фиксация плинтусов, цоколей, порогов, панелей и керамической плитки. Монтаж декоративных элементов из дерева, гипса, камня.

СПОСОБ ПРИМЕНЕНИЯ

Поверхность должна быть чистой, сухой и не пыльной. Нанести клей точками или полосами на основу или склеиваемый материал. Сразу после нанесения клея плотно соединить поверхности вместе, слегка поворачивая их. Положение склеиваемого материала можно корректировать в течение 10 минут, не разъединяя элементы. Перед началом работы рекомендуется сделать пробное нанесение.



Артикул	Кол-во в кор.	Цвет
20038	12 шт.	Белый



Crystal FIX

КЛЕЙ бесцветный



Объем заполнения картриджа	310 мл
Объем заполнения тубы	100 мл
Температурный диапазон применения	от +10°C до +25°C

- Прочный прозрачный шов.
- Прекрасно подходит для пластика, стекла, металла.
- Быстрое начальное схватывание.

НАЗНАЧЕНИЕ

Продукт характеризуется отличной адгезией к большинству строительных материалов: древесине, бетону, кирпичу, штукатурке и др. После отверждения образуется прочный, долговечный и прозрачный шов.

ОБЛАСТЬ ПРИМЕНЕНИЯ

Рекомендуется для внутренних и наружных работ. Для приклеивания реек, панелей, панелей и листов из пластика, металла; монтажа розеток, кессонов и карнизов из звукоизоляционных материалов

СПОСОБ ПРИМЕНЕНИЯ

Поверхность должна быть сухой, чистой, ровной и обезжиренной. Обрезать наконечник картриджа чуть выше резьбы. Привинтить насадку и вставить картридж в пистолет для герметиков и клея. Нанести клей на одну из поверхностей полосками или точками. Соединить склеиваемые поверхности друг с другом и развести их на 3-5 минут. Окончательно соединить и сильно прижать склеиваемые материалы друг к другу.



310 мл

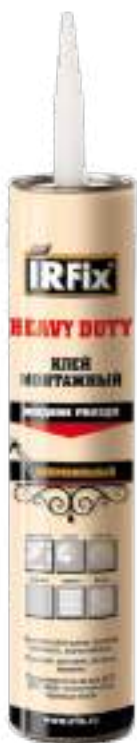
Артикул	Кол-во в кор.	Цвет
20008	12 шт.	Бесцветный

100 мл

Артикул	Кол-во в кор.	Цвет
20088	12 шт.	Бесцветный

HEAVY DUTY

ЖИДКИЕ ГВОЗДИ



Объем заполнения картриджа	310 мл
Температурный диапазон применения	от +5°C до +30°C

- Быстрое схватывание, высокая прочность, влагостойкость.
- Идеален для использования с камнем, металлом и керамикой.
- Применяется так же для ДСП, ДВП, МДФ, пиломатериалов, черновых полов.

НАЗНАЧЕНИЕ

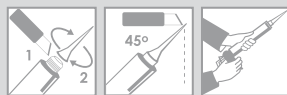
Предназначен для приклеивания изделий из древесины, металла, ДВП, ДСП, различных видов пластика на кирпичные, бетонные, каменные, деревянные, металлические и другие поверхности.

ОБЛАСТЬ ПРИМЕНЕНИЯ

Подходит для восстановительных, монтажных, ремонтных и отделочных работ, монтажа деревянных конструкций, OSB плит, гипсокартона, полистирола, различных утеплителей, элементов отделки и декора.

СПОСОБ ПРИМЕНЕНИЯ

Наносить на сухие, чистые, обезжиренные поверхности при помощи строительного пистолета отдельными точками или линиями. При приклеивании легких поверхностей рекомендуется нанести клей на одну из поверхностей, сильно прижать и развести их. После того, как клей окажется на обеих поверхностях - сильно соединить их вместе. При приклеивании тяжелых предметов нанести клей на обе поверхности, плотно прижать и надежно зафиксировать на 24 часа. Время образования поверхностной пленки составляет 5 минут, полное отверждение при температуре +25°C и влажности 50% происходит за 24-72 часа.



Артикул	Кол-во в кор.	Цвет
20096	12 шт.	Бежевый

ГЕРМЕТИКИ / КЛЕИ / ГРУНТОВКИ



MULTISEAL

ГЕРМЕТИК силиконизированный

Объем заполнения картриджа	310 мл
Температурный диапазон применения	от +5°C до +35°C

- Практически незаметен на ПВХ
- Не темнеет со временем
- Атмосферостойкий, устойчив к УФ-излучению.

НАЗНАЧЕНИЕ

Универсальный силиконизированный синтетический герметик с превосходной адгезией ко всем строительным материалам.

ОБЛАСТЬ ПРИМЕНЕНИЯ

Применяется для герметизации стыков вокруг оконных и дверных рам, чтобы улучшить теплоизоляцию и предотвратить проникновение сквозняков и влаги. Незаметен при герметизации швов вокруг ванн, раковин, душевых кабин и кухонных столешниц. Он помогает предотвратить проникновение воды и развитие плесени. Подходит для использования на фасадах зданий, в том числе для герметизации стыков между различными строительными материалами, такими как цемент, кирпич, алюминий, ПВХ и пр. Со временем не темнеет, эластичен. Может быть окрашен и покрыт лаком.

СПОСОБ ПРИМЕНЕНИЯ

Наносить на чистую, сухую, обезжиренную поверхность. Размазать шов шпателем или пальцем, смоченным в мыльной воде. Время образования пленки - 30 минут, за это время рабочая поверхность высыхает. Полное высыхание: примерно через 24 часа, в зависимости от атмосферных условий.



Артикул	Кол-во в кор.	Цвет
20016	15 шт.	Белый



МОНТАЖ

ЖИДКИЕ ГВОЗДИ для всех типов профилей

Объем заполнения картриджа	310 мл
Вес тубы (белый герметик)	250 г
Вес тубы (прозрачный герметик)	250 г
Температурный диапазон применения	от +5°C до +35°C

- Для внутренних и наружных работ.
- Для пористых поверхностей.
- Быстро схватывается - высокая степень начального схватывания.
- Безопасный и удобный в эксплуатации.
- Не содержит растворителей.
- Совместим с лакокрасочными материалами.

НАЗНАЧЕНИЕ

Клей предназначен для работы с любыми видами декоративных изделий из полиуретана, полистирола, камня, кафеля, гипса, дерева эксплуатируемых во влажных и сухих помещениях. Время недопустимого контакта с водой после нанесения клея - 24 часа. После высыхания поверхность можно окрашивать.

ОБЛАСТЬ ПРИМЕНЕНИЯ

Монтаж Жидкие гвозди (белый цвет) может применяться как шпатлевка для заполнения зазоров между плинтусом, розеткой и поверхностью стены, потолка.

СПОСОБ ПРИМЕНЕНИЯ

Поверхность должна быть чистой, сухой и не пыльной. Предварительно удалить краску и другие настенные покрытия. Нанести монтажный клей с помощью пистолета или шпателя, зафиксировать изделие, плотно придавить до полного склеивания. Корректировка возможна в течение 5-10 мин. Полное склеивание достигается в период от 48 до 72 часов.



310 мл		
Артикул	Кол-во в кор.	Цвет
20006	25 шт.	Белый
20108	12 шт.	Бесцветный
250 г		
Артикул	Кол-во в кор.	Цвет
20007	12 шт.	Белый
20009	12 шт.	Бесцветный



ДЕКОР

КЛЕЙ-ШПАТЛЕВКА для всех типов профилей



Объем заполнения картриджа	310 мл
Температурный диапазон применения	от +5°C до +35°C

- Для внутренних и наружных работ.
- Для пористых поверхностей.
- Быстро схватывается - высокая степень начального схватывания.
- Безопасный и удобный в эксплуатации.
- Не содержит растворителей.
- Совместим с лакокрасочными материалами.

НАЗНАЧЕНИЕ

Клей-шпатлевка предназначен для работы с любыми видами декоративных изделий из полиуретана, полистирола (в том числе для приклеивания белых потолочных плиток), камня, кафеля, гипса, дерева эксплуатируемых во влажных и сухих помещениях. Время недопустимого контакта с водой после нанесения клея - 24 часа. После высыхания поверхность можно окрашивать.

ОБЛАСТЬ ПРИМЕНЕНИЯ

Может применяться как шпатлевка для заполнения зазоров между плинтусом, розеткой и поверхностью стены, потолка.

СПОСОБ ПРИМЕНЕНИЯ

Поверхность должна быть чистой, сухой и не пыльной. Предварительно удалить краску и другие настенные покрытия. Нанести монтажный клей с помощью пистолета или шпателя, зафиксировать изделие, плотно придавить до полного склеивания. Корректировка возможна в течение 5-10 мин. Полное склеивание достигается в период от 48 до 72 часов.



Артикул	Кол-во в кор.	Цвет
20014	12 шт.	Белый

Универсальный КЛЕЙ влагостойкий

Объем заполнения баллона	250 мл
Объем заполнения баллона	500 мл
Объем заполнения баллона	1000 мл
Температурный диапазон применения	от -10°C до +30°C

- Морозостойкость до -40°C.
- Влагостойкий.
- Возможно нанесение на древесину, полиуретан и пенополиуретан.

НАЗНАЧЕНИЕ

Полимерный клей предназначен для приклеивания декоративных элементов из полистирола, полиуретана, стиропора, пенопласта на бетонные, гипсовые и кирпичные поверхности.

ОБЛАСТЬ ПРИМЕНЕНИЯ

Используется клей при монтаже ПВХ панелей (изделий из ПВХ). Подходит для приклеивания потолочных плит и элементов декора из аналогичных материалов.

СПОСОБ ПРИМЕНЕНИЯ

Поверхность должна быть чистой, нормально впитывающей, прочной и сухой. Нанесите клей тонким слоем на поверхность. Подождите 2-4 минуты, затем соедините склеиваемые поверхности. Для приклеивания тяжелых элементов нанесите клей на обе поверхности, подождите 5-7 минут, затем поверхности плотно прижмите друг к другу.

Время схватывания: 40-60 минут.

Время полного высыхания: 12-24 часа.

Внимание!

Клей следует применять в хорошо вентилируемых помещениях!



Артикул	Кол-во в кор.	Цвет
20035	25 шт.	Прозрачный
20036	16 шт.	Прозрачный
20037	9 шт.	Прозрачный

ГЕРМЕТИКИ / КЛЕИ / ГРУНТОВКИ



MS 300

КЛЕЙ-ГЕРМЕТИК гибридный
для кухни и ванной

Объем заполнения картриджа	85 мл
Температурный диапазон применения	от +5°C до +40°C

- Превосходная адгезия к большинству строительных материалов.
- Устойчивость к грибку и плесени.
- Для работ во влажных помещениях.
- Устойчив к температурным колебаниям и УФ-лучам.
- Время образования пленки - 15 минут.

НАЗНАЧЕНИЕ

Универсальное средство для герметизации и склеивания швов между стыками различных поверхностей. После высыхания образует плотную массу белого цвета. Устойчив к грибку и плесени. Тиксотропный, за счет густой консистенции не течет при обработке вертикальных поверхностей. Устойчив к воздействию большинства моющих и чистящих средств, стойкий к УФ-излучению, атмосферным воздействиям, температурным перепадам и практически любым агрессивным средам. Быстро покрывается пленкой, образуя прочный долговечный шов. Превосходная адгезия к большинству строительных материалов.

ОБЛАСТЬ ПРИМЕНЕНИЯ

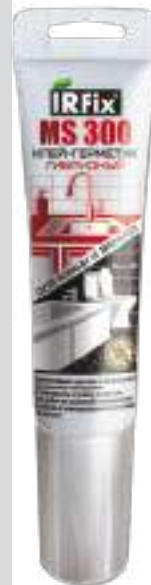
Применяется для внутренних и наружных работ. Хорошо герметизирует швы в душевых кабинах, ваннных комнатах, кухонных фартуков, между плитками на стенах, потолке.

СПОСОБ ПРИМЕНЕНИЯ

Прост в применении, для работы не требуется монтажный пистолет. Перед применением поверхность необходимо очистить от мусора и пыли, обезжирить. При необходимости выровнять шпателем или пальцем, смоченным в воде.



Артикул	Кол-во в кор.	Цвет
20098	12 шт.	Белый



для Зеркал

КЛЕЙ монтажный

Объем заполнения картриджа	310 мл
Температурный диапазон применения	от +5°C до +40°C

- Высокоэластичный.
- Не повреждает поверхность зеркала.
- Прочное долговечное соединение.
- Не вызывает коррозии металлов.
- Быстрый набор прочности.
- Морозостойкий.

НАЗНАЧЕНИЕ

Высококачественный однокомпонентный универсальный клей герметик с нейтральной системой отверждения применяется для приклеивания зеркал на впитывающие строительные основания (древесина, ДСП, МДФ, бетон, кирпич, штукатурка и т.п.).

ОБЛАСТЬ ПРИМЕНЕНИЯ

Рекомендуется для надежного монтажа декоративно - отделочных и строительных материалов из цветных и черных металлов, зеркал. Отлично склеивает древесину, пластик стекло и керамику. Не подходит для приклеивания полиэтилена, полипропилена, тефлона, силикона, немодифицированного битума.

СПОСОБ ПРИМЕНЕНИЯ

Поверхности должны ровными, чистыми, сухими и обезжиренными. Нанести клей на поверхность зеркала параллельными полосками с расстоянием 5 см и отступом 2 см от края зеркала. Соединить поверхности равномерно и сильно прижать. Корректировка зеркала на 2-3 мм возможна в течение 5 мин. с момента приклеивания. При вертикальном монтаже зеркал более 0,15 м² рекомендуется использовать фиксирующие элементы. При монтаже тяжелых изделий из металла - нанести клеи на одну из поверхностей, соединить склеиваемые элементы. Затем разъединить и выдержать 7-10 мин для улетучивания растворителя. После чего соединить и крепко прижать друг к другу элементы.



Артикул	Кол-во в кор.	Цвет
20057	12 шт.	Бесцветный



PU 750

ГЕРМЕТИК полиуретановый



Объем заполнения картриджа	300 мл
Температурный диапазон применения	от +5°C до +40°C

- Придает прочность и непроницаемость монтажного шва, который отвердевает под влиянием влажного атмосферного воздуха.
- Высокая стойкость к коррозии.
- Особая эластичность и растяжимость, позволяющая использовать герметик для склонных к деформации швов.
- Устойчив к воздействию солнечного излучения и химических веществ.
- Сохраняет форму что позволяет использовать полиуретановый герметик на наклонных поверхностях.
- Возможность покраски герметика различными красками и лаками.

НАЗНАЧЕНИЕ

Клеящий упругий состав на основе полиуретана, который способен сохранять эластичность шва довольно длительное время. Применяют для соединения поверхностей разного типа: деревянных, бетонных, металлических, пластиковых, керамических и других поверхностях. Можно использовать для заполнения температурных швов тяжелых и легких сборных панелей, полихлорвиниловых конструкций. Может использоваться для керамической и бетонной кровельной черепицы.

ОБЛАСТЬ ПРИМЕНЕНИЯ

Используется в сфере автомобилестроения, при герметизации стыков, простого склеивания, а также для уменьшения вибрации и звукоизоляции при ремонте и производстве автомобилей. Применим для склеивания металлических и стеклянных материалов.

СПОСОБ ПРИМЕНЕНИЯ

Очистить рабочие поверхности от пыли, льда, жировых и прочих загрязнений. Нанести герметик, при необходимости выровнять шпателем.



Артикул	Кол-во в кор.	Цвет
20046	12 шт.	Черный
20146	12 шт.	Серый

PU-40

ГЕРМЕТИК полиуретановый



Объем герметика в фольгированной упаковке	600 мл
Температурный диапазон применения	от 0°C до +35°C

- Придает прочность и непроницаемость монтажного шва, который отвердевает под влиянием влажного атмосферного воздуха.
- Высокая стойкость к коррозии.
- Особая эластичность и растяжимость, позволяющая использовать герметик для склонных к деформации швов.
- Устойчив к воздействию солнечного излучения и химических веществ.
- Сохраняет форму что позволяет использовать полиуретановый герметик на наклонных поверхностях.
- Возможность покраски герметика различными красками и лаками.
- Быстрое застывание.

НАЗНАЧЕНИЕ

Используется для герметизации вертикальных и горизонтальных швов в строительных конструкциях, таких как стены, полы и фасады. Сохраняет свою эластичность после отверждения, что позволяет компенсировать движения и вибрации в конструкциях.

ОБЛАСТЬ ПРИМЕНЕНИЯ

Можно использовать для заполнения температурных швов тяжелых и легких сборных панелей, полихлорвиниловых конструкций. Может использоваться для керамической и бетонной кровельной черепицы.

СПОСОБ ПРИМЕНЕНИЯ

Очистить рабочие поверхности от пыли, льда, жировых и прочих загрязнений. Нанести герметик в шов или на рабочую поверхность. При необходимости выровнять шпателем.



Артикул	Кол-во в кор.	Цвет
20040	12 шт.	Белый
20041	12 шт.	Серый
20045	12 шт.	Бежевый
20043	12 шт.	Коричневый
20042	12 шт.	Черный

ГЕРМЕТИКИ / КЛЕИ / ГРУНТОВКИ





FLEXSEAM

ГЕРМЕТИК шовный для дерева

Вес ведра	15 кг
Температурный диапазон применения	от +5°C до +35°C

- Не имеет запаха.
- Обеспечивает эффективную теплоизоляцию дома.
- Устойчив к атмосферным воздействиям в том числе к УФ - излучению.
- Высокой паропроницаемость.
- Возможна поверхностная окраска, а также колеровка материала.
- Герметизация швов в строительных конструкциях с деформацией до 25%.

НАЗНАЧЕНИЕ

Используется для долговременной герметизации межбрусных швов деревянных домов, оцилиндрованных бревен и бруса, а также для заделки торцевых и боковых трещин на древесине и герметизации швов и соединений различных конструкций из дерева внутри и снаружи помещений. Герметик представляет собой материал, полностью готовый к применению. После отверждения образует эластичный резиноподобный материал.

ОБЛАСТЬ ПРИМЕНЕНИЯ

Герметик используется для герметизации встраиваемых элементов из пластмассы, металла, дерева, дверных косяков, соединительных швов деревянных и пластиковых оконных рам, для заделки трещин шириной до 5 см. Герметик обладает высокой эластичностью, упругостью, не содержит растворителей. После высыхания поверхность можно окрашивать водно-дисперсионными красками, эмалями, лаками для дерева.

СПОСОБ ПРИМЕНЕНИЯ

Очистить поверхности от загрязнений. Нанести герметик в шов или на рабочую поверхность. Выровнять шпателем.



Артикул	Упаковка	Цвет
40051	Ведро	Дуб
40052	Ведро	Сосна
40053	Ведро	Тик
40054	Ведро	Белый
40055	Ведро	Лиственница
40056	Ведро	Полисандр
40057	Ведро	Бук
40058	Ведро	Орех
40059	Ведро	Серый
40060	Ведро	Венге



GERMAST PU-724

ГЕРМЕТИК для межпанельных швов

Вес ведра	15 кг
Температурный диапазон применения	от -10°C до +30°C от -15°C до +35°C

- Высокая адгезия к бетону, пенобетону, штукатурке, кирпичу, камню.
- Обладает уникальной эластичностью и стойкостью к УФ-излучению.
- Полностью готов к применению.
- После отверждения образуется эластичный резиноподобный материал.

НАЗНАЧЕНИЕ

Благодаря своему химическому составу, герметик можно использовать как на открытом воздухе, так и внутри помещений, даже при неблагоприятных погодных условиях. Он предназначен для долговременной герметизации деформационных швов в строительных конструкциях с деформацией до 25%.

ОБЛАСТЬ ПРИМЕНЕНИЯ

Подходит для высококачественной и долговременной герметизации швов в процессе нового строительства, а также при ремонте жилых и промышленных объектов. Эффективен для стыков, трещин и отверстий как внутри, так и снаружи зданий. Идеален для герметизации воздухопроводов и фальцевой кровли.

СПОСОБ ПРИМЕНЕНИЯ

Герметик наносят на подготовленную поверхность при помощи шпателя или при помощи специальных ручных, либо пневматических пистолетов (при использовании картриджей). Пустоты и неплотности недопустимы. Для предотвращения прилипания герметика к инструменту используют мыльную воду. Для получения аккуратного шва рекомендуем защитить лицевые кромок конструкций липкими лентами.

- Не рекомендуется применять герметик при температуре от 0°C до +5°C и влажностью более 90%.



Артикул	Вес	Цвет
40030	12,5 кг	Белый
40031	12,5 кг	Серый



502

КЛЕЙ СЕКУНДНЫЙ цианакрилатный

Вес флакона	20 г
Вес тубы	3 г
Температурный диапазон применения	от +5°C до +30°C



- Быстрое достижение функциональной прочности.
- Жесткий клеевой шов.
- Короткое время застывания.
- Хорошая стойкость к ультрафиолету.
- Высокая холодостойкость и теплостойкость.

НАЗНАЧЕНИЕ

Срочный ремонт изделий из различных материалов. Монтаж разрозненных изделий в единый объект. Незаменим при ремонте изделий, когда сложно применить механическое воздействие. Имеет быструю фиксацию, высыхание. Подходит для склеивания различных материалов, при этом не разъедает и не деформирует их.

ОБЛАСТЬ ПРИМЕНЕНИЯ

Канализационная и уплотнительная техника. Электрическая и электронная промышленность. Уплотнения из EPDM на окнах, фасадах, витринах. Автомобилестроение и судостроение. Производство бытового оборудования. Обработка пластмасс, эластомеров, резины. Кожнообувная, ювелирная промышленность. Производство оптики. Рекламная техника и индустрия.

СПОСОБ ПРИМЕНЕНИЯ

Клей наносится на одну из поверхностей непосредственно из тары или с помощью дозатора. Сразу после нанесения клея соедините детали и держите их прижатыми друг к другу до достижения клеем необходимой функциональной прочности. Химические характеристики склеиваемых поверхностей значение pH, исходный материал, покрытие поверхностей, коррозия заметно влияют на прочность соединения.



20 г

Артикул	Кол-во в кор.	Цвет
20071	50 шт.	Бесцветный

3 г

Артикул	Кол-во в кор.	Цвет
20072	12 шт.	Бесцветный

GLUE-БЕРИ 809

ЭКСПРЕСС КЛЕЙ с высокой вязкостью

Вес флакона	50 г
Температурный диапазон применения	от +5°C до +35°C



- Быстрое застывание и надёжное соединение.
- Простота в использовании.
- Незаметные швы.
- Не требуется длительная подготовка поверхности.
- Удобная упаковка

НАЗНАЧЕНИЕ

Используются там, где нужно быстро склеить и быстро высушить изделия. Отлично склеивает пластиковые, металлические, каучуковые, кожаные, пробковые, войлочные, бумажные, керамические и подобные поверхности. Можно применять на вертикальных, горизонтальных, наклонных изделиях.

ОБЛАСТЬ ПРИМЕНЕНИЯ

Применяется в производстве и ремонте обуви, сумок, кожи, мебели, бытовой техники, автомобилестроения, электроники, литья, моделирования, пластмассовых изделий, игрушек, канцелярских товаров и текстиля.

СПОСОБ ПРИМЕНЕНИЯ

Поверхности очистить, обезжирить и высушить. Соединить и плотно прижать поверхности друг к другу. Обычно затвердевание состава происходит за 5-60 секунд, но до полного отверждения и начала эксплуатации требуется 6-24 часа. На время высыхания влияет температура и влажность окружающей среды.



Артикул	Кол-во в кор.	Цвет
20085	30 шт.	Бесцветный

ГЕРМЕТИКИ / КЛЕИ / ГРУНТОВКИ



GLUE-БЕРИ 807

Набор для экспресс склеивания

Объем заполнения флаконов	200/50 мл
Температурный диапазон применения	от +5°C до +35°C

- Обладает высокой прочностью и надежностью соединения.
- Отлично подходит для вертикальных поверхностей.
- Устойчив к вибрациям.
- Не содержит растворителей.
- Подходит для дерева, МДФ, кожи, резины и других материалов.

НАЗНАЧЕНИЕ

Используется для быстрого и надежного соединения деталей из массивной древесины, фанеры и синтетических материалов, таких как МДФ, ДСП, ПВХ и резина. Обеспечивает быстрое и прочное склеивание, устойчив к температурным перепадам и влаге. Не содержит растворителей.

ОБЛАСТЬ ПРИМЕНЕНИЯ

Двухкомпонентный цианакрилатный клей IRFix GLUE-БЕРИ 807 широко применяется в строительстве, производстве мебели, столярных работах и создании наружной рекламы. Популярен среди дизайнеров интерьеров. Используется для соединения большинства видов жестких пластиков, таких как ПВХ, полистирол, поликарбонат и оргстекло. Применяется для склеивания жесткого ПВХ с алюминиевыми профилями и уплотнителями из EPDM в производстве окон, а также для соединения виниловых тканей и различных материалов, включая металл, резину, стекло, кожу и керамику.

СПОСОБ ПРИМЕНЕНИЯ

Распылите активатор на одну из поверхностей и дайте ему испариться. Нанесите клей тонким слоем на другую поверхность и прижмите их друг к другу на несколько секунд.



Артикул	Кол-во в кор.	Цвет
20084	36 шт.	Бесцветный



IRFIX CA-550

СЕКУНДНЫЙ КЛЕЙ цианакрилатный

Вес флакона	20 г/50 г
Температурный диапазон применения	от +5°C до +35°C

- Быстрое схватывание.
- Сверхсильный.
- Устойчив к атмосферным воздействиям.
- Устойчив к низким и высоким температурам.
- Удобная упаковка.

НАЗНАЧЕНИЕ

Цианакрилатный секундный клей находит применение как в быту, так и в условиях промышленных производственных предприятий. Он быстро и надёжно склеивает даже разные по типу и структуре поверхности материалы. Идеально подходит для склеивания пластмасс и изделий из ПВХ.

ОБЛАСТЬ ПРИМЕНЕНИЯ

Применяется в обувной и текстильной промышленности, в лёгкой индустрии, машиностроении, производстве окон и дверей, а также в ювелирном деле. Отлично зарекомендовал себя в производстве рекламных конструкций. Используется в авиастроении, судостроении, электротехнической промышленности, производстве бытовой техники, игрушек и моделировании.

СПОСОБ ПРИМЕНЕНИЯ

Поверхности очистить, обезжирить и высушить. Клей наносится на одну из поверхностей. Сразу после нанесения клея необходимо соединить детали и сильно прижать их друг к другу до достижения клеем необходимой функциональной прочности.



Артикул	Вес	Кол-во в кор.	Цвет
20087	20 г.	20 шт.	Бесцветный
20101	20 г. Блister	36 шт.	Бесцветный
20089	50 г.	10 шт.	Бесцветный
20102	50 г. Блister	28 шт.	Бесцветный



MDF Fix

КЛЕЙ двухкомпонентный

Объем заполнения баллона / флакона	400 мл/100 мл
Объем заполнения баллона / флакона	200 мл/50 мл
Температурный диапазон применения	от +5°C до +35°C

- **Скорость отверждения не превышает 15 секунд.**
- **Не стекает с вертикальных и перевернутых поверхностей.**
- **Обладает повышенной прочностью на отрыв, по сравнению с другими клеями.**
- **Бесцветный.**
- **Обладает сильной устойчивостью к вибрации и устойчивостью при стыковых соединениях.**
- **Не содержит растворителей.**

НАЗНАЧЕНИЕ

Широко применяется для склеивания большинства видов жестких пластиков: поливинилхлорида (ПВХ), полистирола, поликарбоната, оргстекла (ПММА), склеивания жесткого ПВХ с алюминиевыми профилями и уплотнителями из АРТК (EPDM) в оконном производстве, склеивания виниловых тканей, а также поверхностей из различных материалов (металлических, резиновых, стеклянных, кожаных, керамических) в любых сочетаниях.

ОБЛАСТЬ ПРИМЕНЕНИЯ

Применяется в автомобильной промышленности, в производстве электротехники, склеивании различных пластмасс, металла, вывесок и дисплеев. Подходит для термокорпусов, склеивания стекла, прозрачных пластиков, используемых в световой рекламе. Имеет широкий спектр применения в строительстве, мебельном производстве, столярном деле, изготовлении наружной рекламы, пользуется огромной популярностью у дизайнеров интерьера.

СПОСОБ ПРИМЕНЕНИЯ

Поверхности должны быть сухими и чистыми, очищенными от пыли и жира. Распылите активатор на одну из поверхностей, позвольте ему испариться. Нанесите тонкой пленкой клей на другую поверхность. Прижмите их к друг к другу и выдержите в течение нескольких секунд.



Артикул	Кол-во в кор.	Объем
20251	12 шт.	200мл/50г
20250	12 шт.	400мл/100г

SPRAY Fix

АЭРОЗОЛЬНЫЙ КЛЕЙ для текстиля

Объем заполнения баллона	400 мл
Температурный диапазон применения	от +10°C до +30°C

- **Клей быстро высыхает, позволяя произвести соединение через 2-5 минут после нанесения.**
- **Образует прочный морозостойкий эластичный клеевой шов.**
- **Не имеет запаха.**
- **Отличная адгезия к различным материалам.**
- **Обладает высокой начальной прочностью.**

НАЗНАЧЕНИЕ

Для склеивания изделий из текстиля, поролона, пробки, кожи, дерева, металла, пластика, вспененного каучука и других материалов.

ОБЛАСТЬ ПРИМЕНЕНИЯ

Для обшивки и оклейки салона автомобиля.
Производство мебели.
Наклейка поролоновых и ковровых покрытий.

СПОСОБ ПРИМЕНЕНИЯ

Перед применением тщательно встряхнуть баллон в течение 1 мин. Поверхности перед нанесением клея очищаются от загрязнений и пыли. Достаточно нанесения клея на одну поверхность, выдержать материал с нанесенным спреем на протяжении 2-5 мин., после этого прижать к другой поверхности.

Перед началом работы выдержать баллон от +18° до +25°C не менее 10 часов. Для предотвращения застывания клея в распылителе после окончания работ, необходимо перевернуть баллон, нажать на распылитель, добиться выхода остатков клея. Не применять клей для изделий из пенополистирола (пенопласта) и материалов из кожаменителя.

- Продолжительность высыхания 5-30 мин. (в зависимости от слоя). Полная прочность достигается через 24 ч.
- Норма расхода: 45 п.м. клея (7,2 м²).



Артикул	Кол-во в кор.	Цвет
20252	16 шт.	Бесцветный

ГЕРМЕТИКИ / КЛЕИ / ГРУНТОВКИ



Анкер ХИМИЧЕСКИЙ универсальный

Объем заполнения картриджа	300/165 мл
Температурный диапазон применения	от +5°C до +30°C

- Подходит для использования в бетоне, в том числе растянутых зонах, пенобетоне, пустотелом и полнотелом кирпиче, различных видах натуральных и искусственных камней.
- Применяется для склеивания и восстановления недостающих частей в бетоне и кирпиче.
- Не расширяется со временем и образует единое сцепление с поверхностью.

НАЗНАЧЕНИЕ

Химический анкер на основе полиэфирной смолы предназначен для профессионального крепежа деталей при нагрузках до 1000 кг на 1 болт M12.

ОБЛАСТЬ ПРИМЕНЕНИЯ

Идеален для крепления санитарного оборудования, спутниковых тарелок, фасадов, элементов окон, навесов, стальных конструкций, ворот, ограждений, лестниц, станков, поручней и многоярусных стеллажей.

СПОСОБ ПРИМЕНЕНИЯ

1. Просверлите отверстие и очистите его щеткой или специальным насосом.
2. Для кирпича: полностью заполните отверстие химическим анкером.
3. Для бетона: заполните отверстие химическим анкером на 2/3, начиная с дна.
4. Вставьте болт и поверните его по часовой стрелке.
5. Дождитесь полного затвердевания химического анкера.
6. Приложите нагрузку, закрепив деталь.

Состав: Компонент А: полиэфирная смола, винилтолуол, гидроксипропилметакрилат, модифицирующие добавки, неорганические наполнители. Компонент В: отвердительдибензоилпероксид, функциональные добавки.



300 мл

Артикул	Кол-во в кор.	Цвет
20030	6 шт.	Серый

165 мл

Артикул	Кол-во в кор.	Цвет
20058	5 шт.	Серый



Анкер PRO 2000 ХИМИЧЕСКИЙ универсальный

Объем заполнения картриджа	300 мл
Температурный диапазон применения	от +5°C до +35°C

- Высокая прочность.
- Быстрое схватывание.
- Идеален для бетона, кирпича, пустотелых материалов.

НАЗНАЧЕНИЕ

Специально разработан для осуществления анкерных креплений во всех видах бетона и кирпича, в природном камне и пустотелых материалах. Благодаря низкой усадке, её можно использовать в отверстиях большого диаметра без потери прочностных характеристик. Пониженная вязкость позволяет быстро и равномерно заполнять отверстия различных диаметров.

ОБЛАСТЬ ПРИМЕНЕНИЯ

Применяется в основаниях из различных видов кирпича и пустотелых материалов. В качестве анкера допускается использование любых резьбовых шпилек, арматурных прутков, анкерных болтов и штифтов. Применяется для установки арматуры периодического профиля и организации арматурных выпусков в монолитном железобетоне.

СПОСОБ ПРИМЕНЕНИЯ

1. Просверлите отверстие и очистите его щеткой или специальным насосом.
2. Для кирпича: полностью заполните отверстие химическим анкером.
3. Для бетона: заполните отверстие химическим анкером на 2/3, начиная с дна.
4. Вставьте болт и поверните его по часовой стрелке.
5. Дождитесь полного затвердевания химического анкера.
6. Приложите нагрузку, закрепив деталь.

Состав: Компонент А: винилэстеровая смола, стирол, модифицирующие добавки, неорганические наполнители. Компонент В: отвердитель дибензоилпероксид, функциональные добавки.



Артикул	Кол-во в кор.	Цвет
20050	6 шт.	Серый



Анкер PRO-3000 EASF ХИМИЧЕСКИЙ универсальный

Объем заполнения картриджа	410/300 мл
Температурный диапазон применения	от +5°C до +35°C

- Для экстремальных нагрузок и тяжелых условий эксплуатации.
- Идеален для крепления арматуры, нарезных шпилек в железобетоне в воде и на суше.

НАЗНАЧЕНИЕ

Разработан специально под высокие нагрузки в бетоне, природном камне, газо- и пенобетоне, а так же для применения в основаниях из тяжелого, легкого бетона, природном камне (мрамор, гранит и т.п.) при отрицательных температурах. Допускается применение в основаниях из различных видов кирпича, ячеистого бетона и пустотелых материалов.

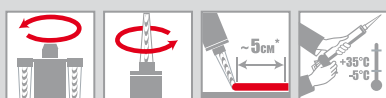
ОБЛАСТЬ ПРИМЕНЕНИЯ

Применяется для проведения внутренних и наружных работ по креплению различных строительных конструкций (вентилируемые фасады, козырьки, двери, лифты, станки, стеллажи, мосты, каркасы зданий и др.). Широко применяется в дорожном строительстве. Рекомендуется для применения в водонасыщенном бетоне и под водой.

СПОСОБ ПРИМЕНЕНИЯ

1. Просверлите отверстие и очистите его щеткой или специальным насосом.
2. Для кирпича: полностью заполните отверстие химическим анкером.
3. Для бетона: заполните отверстие химическим анкером на 2/3, начиная с дна.
4. Вставьте болт и поверните его по часовой стрелке.
5. Дождитесь полного затвердевания химического анкера.
5. Приложите нагрузку, закрепив деталь.

Состав: Компонент А: эпоксидно-акрилатная смола, функциональные модифицирующие добавки, неорганические наполнители. Компонент В: отвердитель дибензоилпероксид, функциональные добавки.



Объем	Артикул	Кол-во в кор.	Цвет
300мл	20066	6 шт.	Серый

Объем	Артикул	Кол-во в кор.	Цвет
410мл	20067	6 шт.	Серый

Анкер PRO-3000 V-ICE ХИМИЧЕСКИЙ универсальный

Объем заполнения картриджа	410/300 мл
Температурный диапазон применения	от -20°C до +35°C

- Для экстремальных нагрузок и тяжелых условий эксплуатации.
- Идеален для крепления арматуры, нарезных шпилек в железобетоне в воде и на суше.

НАЗНАЧЕНИЕ

Разработан специально под высокие нагрузки в бетоне, природном камне, газо- и пенобетоне, а так же для применения в основаниях из тяжелого, легкого бетона, природном камне (мрамор, гранит и т.п.) при отрицательных температурах. Допускается применение в основаниях из различных видов кирпича, ячеистого бетона и пустотелых материалов.

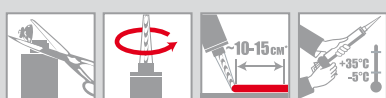
ОБЛАСТЬ ПРИМЕНЕНИЯ

Применяется для проведения внутренних и наружных работ по креплению различных строительных конструкций (вентилируемые фасады, козырьки, двери, лифты, станки, стеллажи, мосты, каркасы зданий и др.). Широко применяется в дорожном строительстве. Рекомендуется для применения в водонасыщенном бетоне и под водой.

СПОСОБ ПРИМЕНЕНИЯ

1. Просверлите отверстие и очистите его щеткой или специальным насосом.
2. Для кирпича: полностью заполните отверстие химическим анкером.
3. Для бетона: заполните отверстие химическим анкером на 2/3, начиная с дна.
4. Вставьте болт и поверните его по часовой стрелке.
5. Дождитесь полного затвердевания химического анкера.
5. Приложите нагрузку, закрепив деталь.

Состав: Компонент А: эпоксидно-акрилатная смола, функциональные модифицирующие добавки, неорганические наполнители. Компонент В: отвердитель дибензоилпероксид, функциональные добавки.



Объем	Артикул	Кол-во в кор.	Цвет
300мл	20031	6 шт.	Серый

Объем	Артикул	Кол-во в кор.	Цвет
410мл	20070	6 шт.	Серый

ГЕРМЕТИКИ / КЛЕИ / ГРУНТОВКИ





Анкер PRO-5000 PURE EPOXY EP 1000 ХИМИЧЕСКИЙ универсальный

Объем заполнения картриджа	385/585 мл
Температурный диапазон применения	от +5°C до +35°C

- Для экстремальных нагрузок и тяжелых условий эксплуатации.
- Идеален для крепления арматуры, нарезных шпилек в железобетоне в воде и на суше.

НАЗНАЧЕНИЕ

Создаёт крепления, которые не вызывают дополнительного напряжения в базовом материале. Это позволяет осуществлять монтаж точек крепления близко друг к другу, а также близко к краю материала основания.

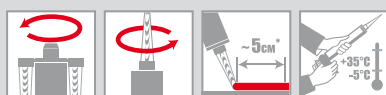
ОБЛАСТЬ ПРИМЕНЕНИЯ

Используется при ремонте зданий, мостов и других строительных объектов с возможностью увеличения и укрепления железобетонных компонентов. Подходит для крепления несущих элементов, таких как стальные колонны и балки. Применяется в случаях, где требуется устойчивость к сейсмическим воздействиям, а также для крепления в натуральном камне.

СПОСОБ ПРИМЕНЕНИЯ

1. Просверлите отверстие и очистите его щеткой или специальным насосом.
2. Для кирпича: полностью заполните отверстие химическим анкером.
3. Для бетона: заполните отверстие химическим анкером на 2/3, начиная с дна.
4. Вставьте болт и поверните его по часовой стрелке.
5. Дождитесь полного затвердевания химического анкера.
6. Приложите нагрузку, закрепив деталь.

Состав: компонент А: эпоксидная смола, реактивный разбавитель, неорганический наполнитель. Компонент В- аминовый отвердитель, функциональные добавки.



385 мл

Артикул	Кол-во в кор.	Цвет
20059	6 шт.	Красный

585 мл

Артикул	Кол-во в кор.	Цвет
20100	12 шт.	Красный



SCREWFIX ФИКСАТОР РЕЗЬБОВЫХ СОЕДИНЕНИЙ

Объем заполнения флакона	50/80+50/250 мл
Температурный диапазон применения	от +5°C до +35°C

- Для экстремальных нагрузок и тяжелых условий эксплуатации.
- Идеален для крепления арматуры, нарезных шпилек в железобетоне в воде и на суше.

НАЗНАЧЕНИЕ

Специальный состав, который необходим для защиты резьбовых соединений от внешних ослабляющих воздействий. Герметизирует в узких металлических зазорах при различных температурах.

ОБЛАСТЬ ПРИМЕНЕНИЯ

Благодаря своей надежности, прочности и удобству использования, нашел широкое применение в различных отраслях промышленности, ремонта и производства. Основные области применения - это автомобильная промышленность, судостроение, аэрокосмическая промышленность, машиностроение, ремонт и обслуживание, а так же другие сферы промышленности и ремонта, где требуется надежное соединение резьбовых элементов.

СПОСОБ ПРИМЕНЕНИЯ

Поверхности, подлежащие нанесению, должны быть чистыми и сухими. Нанести продукт непрерывной полосой вокруг 1-й и 3-й резьбой наружных и внутренних труб и фитингов. Собрать детали. Излишки продукта снаружи деталей не высыхают и легко удаляются тряпкой. Для легкой разборки нагреть детали и использовать ручные инструменты.



Артикул	Объем	Кол-во в кор.	Цвет
20078	50мл	120 шт.	Синий
20079	80мл	72 шт.	Синий
20080	250 мл	36 шт.	Синий
20097	50мл	72 шт.	Синий



SBS 203

КЛЕЙ для Паркета и Фанеры

Вес ведра	12 кг
Вес ведра	21 кг
Температурный диапазон применения	от +15°C до +25°C

- Эластичный шов.
- Широкая сфера применения.
- Время полного высыхания клея 4-5 дней.

НАЗНАЧЕНИЕ

Клей для фанеры и паркета на основе SBS каучука и органического растворителя, рекомендуется для приклеивания различных плит (фанеры, ДСП, ДВП и ОСБ), различных мозаик и паркетов, произведенных из относительно влагостойких пород дерева (дуб, ясень, граб) на бетонные основания.

ОБЛАСТЬ ПРИМЕНЕНИЯ

Рекомендуется для приклеивания кессонов из дерева и пробки на впитывающие бетонные поверхности. Клей характеризуется эластичным швом, устойчивым против старения и воздействия влаги.

СПОСОБ ПРИМЕНЕНИЯ

Нанести клей при помощи зубчатого шпателя В2, либо В3. Наложивший слой клея должен быть толщиной 2-3 мм и равномерно смачивать всю поверхность паркетной плашки. Паркетную доску следует положить, легко сдвинуть, а затем сильно прижать к поверхности. Не наносить клей раньше, чем за 5-10 минут до укладки паркета. Рекомендуется наносить клей каждый раз на основание, на которое можно уложить листы, плиты или паркетные плашки в течение 10-15 минут. Циклевку и покрытие лаком производить после полной акклиматизации паркета и полного отверждения клея.

Рекомендация: для предварительной обработки невпитывающих и впитывающих поверхностей применить грунтовку.

Расход клея:

700-1300 г/м² в зависимости от качества и структуры поверхности.



Артикул	Вес	Свойство
40001	12 кг	Каучуковый
40002	21 кг	Каучуковый

PU 2k

КЛЕЙ для ПАРКЕТА двухкомпонентный

Вес ведра	10 кг
Температурный диапазон применения	от +15°C до +25°C

- Хорошая устойчивость.
- Отсутствие усадки во время схватывания.

НАЗНАЧЕНИЕ

Двухкомпонентный, не содержащий растворителей и воды клей предназначен для приклеивания всех видов паркета, особенно массивной доски, паркета из экзотических пород древесины, твердого 10мм паркета, напольных 22 мм досок, деревянных брусков, бука, ясеня и клена.

ОБЛАСТЬ ПРИМЕНЕНИЯ

Клей можно применять для пола с системой обогрева. Обладает высокой адгезией к впитывающим и невпитывающим строительным поверхностям, бетонным цементным и ангидритным поверхностям, основаниям из нивелирующих смесей, древесине и плитам древесного происхождения (фанера, ОСБ, ДСП). Продукт характеризуется отличной водостойкостью, устойчивостью к перепадам температуры и влажности, а также к старению.

СПОСОБ ПРИМЕНЕНИЯ

Поверхность выровнять, очистить и высушить. На время нанесения и отверждения клея включить систему обогрева полов. До применения хранить клей при температуре около +20°C. Для получения готового клея необходимо смешать компонент А с отвердителем В, используя электрический смеситель, и тщательно перемешать до образования однородной массы. Клеи нанести при помощи зубчатого шпателя (В3, В11, В17). Слой клея не должен быть толще 5-10мм.

Рекомендация: для предварительной обработки невпитывающих и впитывающих поверхностей применить грунтовку PU 100 Есо. Не применять дисперсионных (виниловых или акриловых) грунтовок!

Расход клея:

500-1500 г/м² в зависимости от качества и структуры поверхности.



Артикул	Вес	Свойство
40003	10 кг	Полиуретан.

ГЕРМЕТИКИ / КЛЕИ / ГРУНТОВКИ



WOOD GLUE

КЛЕЙ столярный

Вес баллона	0,5 кг
Температурный диапазон применения	от +5°C до +35°C

- **Прозрачный шов.**
- **Надежное соединение.**
- **Быстрое схватывание.**

НАЗНАЧЕНИЕ

Используется для склеивания твердых и мягких пород древесины. В столярном производстве им осуществляются поверхностные и стыковые соединения. Применять состав можно для проведения внутренних и наружных работ, что делает его универсальным. Клей отличается водостойкостью и может превосходно соединять слоистый шпон, ДВП, фанеру, древесину, пластмассы, ДСП и МДФ. Нанесение можно осуществить горячим и холодным методом, состав не токсичен, не имеет растворителей.

ОБЛАСТЬ ПРИМЕНЕНИЯ

Клей широко используется в производстве мебели, обеспечивая максимально прочное схватывание даже при малом времени прессования. Это позволяет достигать прочности соединения, превосходящей прочность самой древесины. Клей устойчив к воздействию высоких температур, растворителей и акустических колебаний. Состав представляет собой полиалифатическую эмульсию с прочными поперечными связями. Изделия, склеенные с его помощью, могут эксплуатироваться в широком температурном диапазоне от -30°C до +50°C.

СПОСОБ ПРИМЕНЕНИЯ

Перед применением клей необходимо тщательно перемешать. Время высыхания варьируется от 10 до 20 минут, в течение которых излишки клея следует удалять влажной тканью. Даже после замораживания состав сохраняет свою стабильность, хотя может стать немного более вязким. Клей быстро и надежно схватывается с поверхностями, а изделия требуют лишь кратковременного прессования для достижения максимальной прочности.



Артикул	Кол-во в кор.	Цвет
20075	6 шт.	Молочный



Винил

КЛЕЙ для виниловых и текстильных обоев

Упаковка (картонная коробка)	0,25 кг
Расход	30 м ²
Температурный диапазон применения	от +15°C до +30°C

- **Высокая клеящая способность.**
- **Надежно приклеит тяжелые обои, обеспечивая прекрасный конечный результат.**
- **Подходит для моющихся обоев.**
- **Не оставляет пятен.**
- **Готовый раствор сохраняет свои свойства в течение более 1 недели при хранении в закрытой емкости.**

НАЗНАЧЕНИЕ

Клей идеально подходит для всех видов виниловых обоев: структурных, вспененных рельефных обоев, шелкографии, тяжелых обоев, а также велюровых и текстильных обоев специальных обоев.

ОБЛАСТЬ ПРИМЕНЕНИЯ

Высокая влагостойкость после окончательного склеивания: идеально для кухни и ванной комнаты.

СПОСОБ ПРИМЕНЕНИЯ

Сильно пористые поверхности должны быть прогрунтованы разбавленным раствором клея. Налить в чистое ведро необходимое количество воды в зависимости от типа обоев. Быстро мешать воду, создавая водоворот, затем, продолжая перемешивать, медленно высыпать содержимое пакета по краю ведра. Подождать 15 минут, затем энергично перемешать. Равномерно нанести клей щеткой на обратную сторону полотна от середины к краям. Разгладить приклеенное полотно сухой и чистой щеткой сверху вниз и от центра к краям, удаляя пузырьки воздуха. Отрезать излишки обоев ножом на уровне плинтуса и потолка. Наклеить следующее полотно обоев встык с предыдущим.



Артикул	Кол-во в кор.	Цвет
20090	30 шт.	Бесцветный



Флизелин

КЛЕЙ для всех видов флизелиновых обоев

Упаковка (картонная коробка)	0,25 кг
Расход	40 м ²
Температурный диапазон применения	от +15°C до +30°C



- Легкое нанесение валиком или щеткой непосредственно на стену.
- Быстрый процесс наклеивания: больше нет необходимости ждать пропитывания обоев.
- Хорошая скользящая способность: позволяет легко состыковывать полотна обоев.
- После высыхания клей не вступает в реакцию с краской при окрашивании обоев.
- Обои легко снимаются по истечении срока службы, не оставляя следов на стене.
- Содержит бактерицидные и противогрибковые добавки, предотвращающие первичное образование грибка.

НАЗНАЧЕНИЕ

Разработан для наклеивания всех типов обоев на нетканой флизелиновой основе, тяжелых виниловых обоев на флизелиновой основе и под покраску.

ОБЛАСТЬ ПРИМЕНЕНИЯ

Применяется в жилых и общественных помещениях различного назначения.

СПОСОБ ПРИМЕНЕНИЯ

Сильно пористые поверхности должны быть прогрунтованы разбавленным раствором клея. Налить в чистое ведро необходимое количество воды в зависимости от типа обоев. Быстро мешать воду, создавая водоворот, затем, продолжая перемешивать, медленно высыпать содержимое пакета по краю ведра. Подождать 15 минут, затем энергично перемешать. Равномерно нанести клей щеткой на обратную сторону полотна от середины к краям. Разгладить приклеенное полотно сухой и чистой щеткой сверху вниз и от центра к краям, удаляя пузырьки воздуха. Отрезать излишки обоев ножом на уровне плинтуса и потолка. Наклеить следующее полотно обоев встык с предыдущим.



Артикул	Кол-во в кор.	Цвет
20091	30 шт.	Бесцветный

Универсал

КЛЕЙ для всех типов обоев

Упаковка (картонная коробка)	0,25 кг
Расход	40 м ²
Температурный диапазон применения	от +15°C до +30°C



- Высокая клеящая способность.
- Экономичный расход.
- Подходит для моющихся обоев.
- Не образует комков.
- Не оставляет пятен.
- Готовый раствор сохраняет свои свойства в течение 1 недели при хранении в закрытой емкости.
- Содержит бактерицидные и противогрибковые добавки, предотвращающие первичное образование грибка.
- Безопасен для здоровья и окружающей среды.

НАЗНАЧЕНИЕ

Идеально подойдет для всех типов бумажных обоев. Он удобен в использовании: прекрасно скользит, идеальная стыковка обоев с рисунком. Предназначен для обычных легких, деликатных, тяжелых и плотных обоев. Подходит так же для моющихся обоев, симплексных и дуплексных обоев и грубоволокнистых, под покраску.

ОБЛАСТЬ ПРИМЕНЕНИЯ

Применяется в жилых и общественных помещениях различного назначения.

СПОСОБ ПРИМЕНЕНИЯ

Сильно пористые поверхности должны быть прогрунтованы разбавленным раствором клея. Налить в чистое ведро необходимое количество воды в зависимости от типа обоев. Быстро мешать воду, создавая водоворот, затем, продолжая перемешивать, медленно высыпать содержимое пакета по краю ведра. Подождать 15 минут, затем энергично перемешать. Равномерно нанести клей щеткой на обратную сторону полотна от середины к краям. Разгладить приклеенное полотно сухой и чистой щеткой сверху вниз и от центра к краям, удаляя пузырьки воздуха. Отрезать излишки обоев ножом на уровне плинтуса и потолка. Наклеить следующее полотно обоев встык с предыдущим.



Артикул	Кол-во в кор.	Цвет
20092	30 шт.	Бесцветный

ГЕРМЕТИКИ / КЛЕИ / ГРУНТОВКИ



Восстановитель эмали

Реставрационный состав

Объем заполнения флакона	20 мл
Температурный диапазон применения	от +15°C до +25°C

- Устойчив к водной среде, моющим средствам.
- Морозоустойчив.

НАЗНАЧЕНИЕ

Реставрационный состав для устранения сколов, царапин, трещин на поверхности: ванн, унитазов, раковин, душевых кабин, керамической плитки, а также применим для устранения царапин на бытовой технике

ОБЛАСТЬ ПРИМЕНЕНИЯ

Используется для оперативной реставрации бытовых и санитарно-технических изделий, имеющих эмалевое и подобное ему покрытие.

СПОСОБ ПРИМЕНЕНИЯ

- Реставрируемую поверхность очистить от пыли, грязи, жирных пятен.
- Перед использованием флакон тщательно взболтать.
- Нанести состав кисточкой на поврежденное место.
- Излишки состава вокруг повреждения сразу удалить сухой салфеткой или ветошью.
- При необходимости нанести второй слой с промежуточной сушкой 10 минут.
- Время полного высыхания 24 часа.
- Флакон плотно закрыть.

Не наносить состав на мокрую поверхность.



Артикул	Кол-во в кор.	Цвет
20320	30 шт.	Белый



Штрих мебельный

для быстрого устранения мелких повреждений

Объем заполнения флакона	20 мл
Температурный диапазон применения	от +15°C до +25°C

- Легкость в использовании.
- Экономичность - достаточно небольшого количества средства для устранения дефектов на поверхности столов, шкафов и других предметов интерьера.
- Быстрое высыхание.
- Широкий выбор цвета, возможность покрытия лаком;
- Устойчивость к истиранию;
- Не оказывает вредного воздействия на здоровье окружающих.
- Морозоустойчив.

НАЗНАЧЕНИЕ

Предназначен для быстрой заделки мелких повреждений на деревянных, ламинированных и пластиковых поверхностях, подверженных интенсивной эксплуатации.

ОБЛАСТЬ ПРИМЕНЕНИЯ

Виды изделий: мебель, двери окна, столешницы, подоконники, лестницы, полы и т. п.
Виды поверхностей: ЛДСП, МДФ, фанера, массив дерева, пластик.

Виды повреждений: сколы, царапины, трещины, стыки, швы.

СПОСОБ ПРИМЕНЕНИЯ

- Перед использованием флакон тщательно взболтать;
 - Поверхность очистить от пыли и грязи;
 - Нанести штрих кисточкой тонким слоем на поврежденное место;
 - При необходимости нанести дополнительно 1-2 слоя с промежуточной сушкой 5 мин.
- Излишки удалить влажной тканью.
Время полного высыхания 2 часа.



Артикул	Кол-во в кор.	Цвет
20270	30 шт.	Сосна
20271	30 шт.	Ольха
20272	30 шт.	Бук
20273	30 шт.	Дуб
20274	30 шт.	Темн.Вишня
20275	30 шт.	Махагон
20276	30 шт.	Орех
20277	30 шт.	Венге
20278	30 шт.	Белый
20279	30 шт.	Белый Дуб
20280	30 шт.	Серый
20281	30 шт.	Черный



Лак фиксирующий

Быстросохнущий полуматовый

Объем заполнения флакона	20 мл
Температурный диапазон применения	от +15°C до +25°C



- Эффективно устраняет сколы, царапины, потертости.

НАЗНАЧЕНИЕ

- Для реставрации повреждений на лакированной поверхности.
- Для защиты отреставрированных повреждений от истирания и загрязнения.

ОБЛАСТЬ ПРИМЕНЕНИЯ

Для дополнительной фиксации реставрационных материалов после их применения на поврежденных местах, а также для повышения их устойчивости к механическому воздействию и водной среде. Наносится на деревянные, ламинированные и пластиковые поверхности.

СПОСОБ ПРИМЕНЕНИЯ

Для качественного нанесения, лак и поверхность должны иметь комнатную температуру (не наносить на холодные/горячие поверхности).

1. Взболтать флакон;
 2. Нанести кисточкой на поверхность, при необходимости, несколько слоев;
 3. Степень глянца отреставрированной поверхности, при необходимости, выравняется стальной ватой.
- Рекомендации: перед лакированием потертостей, необходимо отшлифовать покрытие стальной ватой.



Артикул	Кол-во в кор.	Цвет
20285	30 шт.	Бесцветный

Реставрационная паста

Для заполнения и выравнивания средних и больших сколов, отверстий, вмятин

Вес тубы	55 г
Температурный диапазон применения	от +15°C до +25°C



- Дает малую усадку.
- Быстро сохнет.
- Заколерована под популярные цвета дерева - 12 базовых цветов.

НАЗНАЧЕНИЕ

Для заполнения и выравнивания средних и больших сколов, отверстий, вмятин, в том числе восстановление углов и ребер, на различных поверхностях из ЛДСП, массива дерева, ламината, паркета, подверженных интенсивной эксплуатации. Образует прочное покрытие.

Для обеспечения влагостойкости и защиты поврежденного участка, рекомендуется поверх шпатлевки нанести Лак фиксирующий 3-5 слоев с переменной сушкой 5 мин.

ОБЛАСТЬ ПРИМЕНЕНИЯ

Виды поверхности: ЛДСП, МДФ, ламинат, паркет, фанера, массив дерева, пластик. Виды повреждений: Сколы, царапины, вмятины, отверстия, неровности, сбитые углы.

СПОСОБ ПРИМЕНЕНИЯ

- Перед использованием размять тубу до однородной консистенции;
- Нанести шпатлевку шпателем на поврежденное место.
- Излишки вокруг повреждения убрать тканью. Дождаться высыхания (20 мин.).
- При необходимости отшлифовать стальной ватой. При загустении рекомендуется разбавить водой до 10%.

Артикул	Кол-во в кор.	Цвет
20300	16 шт.	Белая
20301	16 шт.	Сосна
20302	16 шт.	Ольха
20303	16 шт.	Бук
20304	16 шт.	Дуб
20305	16 шт.	Темн.Вишня
20306	16 шт.	Махагон
20307	16 шт.	Орех
20308	16 шт.	Венге
20309	16 шт.	Черная
20311	16 шт.	Серый
20310	16 шт.	Белый дуб



МАТЕРИАЛЫ ДЛЯ РЕСТАВРАЦИИ





Карандаш

Для реставрации трещин

Вес бруска	7 г
Температурный диапазон применения	от +15°C до +25°C

Активно устраняет:

- Царапины.
- Стыки.
- Сколы.
- Швы.
- Трещины.
- 12 цветов.

НАЗНАЧЕНИЕ

Предназначен для заделки сколов, царапин различной глубины и трещин на деревянных и ламинированных поверхностях.

ОБЛАСТЬ ПРИМЕНЕНИЯ

Мебель, двери, плинтусы, стыки плинтусов и напольных покрытий и т.д.

СПОСОБ ПРИМЕНЕНИЯ

Удалить с поверхности нестойкие и отслаивающиеся покрытия, грязь, пыль и другие загрязнения. Нанести состав на поврежденное место. Втереть состав мягкой тряпочкой или салфеткой. Убрать излишки состава. Обработать чистым листом или тканью.

Артикул	Кол-во в кор.	Цвет
20220	40 шт.	Белый
20110	40 шт.	Сосна
20111	40 шт.	Ольха
20112	40 шт.	Бук
20113	40 шт.	Дуб
20114	40 шт.	Темн.Вишня
20115	40 шт.	Махагон
20116	40 шт.	Орех
20117	40 шт.	Венге
20120	40 шт.	Белый Дуб
20121	40 шт.	Серый
20221	40 шт.	Черный



Паста ГОИ

Паста полировальная

Вес бруска	9 г
Температурный диапазон применения	от +5°C до +25°C

- Удобна в использовании.
- Удаляет царапины.
- Полирует до зеркального блеска.

НАЗНАЧЕНИЕ

Паста ГОИ используются для полировки и шлифования стальных сплавов цветных металлов, стекла, твердых полимеров и пластика, керамических материалов.

ОБЛАСТЬ ПРИМЕНЕНИЯ

Применяется в быту: полировка и шлифовка металлических, керамических и других изделий, в металлообработке: слесарных работах, для удаления ржавчины, полировке и т. д. Широко применяется при декоративно-оформительских работах, связанных с применением металла, стекла, полимеров и пластика.

СПОСОБ ПРИМЕНЕНИЯ

Нанесите небольшое количество пасты на полировальную ткань, такую как мягкая тряпочка или фланелевая салфетка, либо на полировочный круг. Не рекомендуется наносить пасту прямо на обрабатываемую поверхность. Для начала, пасту, нанесенную на ткань, следует растереть о металлический предмет, чтобы удалить крупные частицы, которые могут поцарапать поверхность. Перед началом работы можно смочить ткань в керосине или бензине для зажигалок, чтобы улучшить растворение пасты. Затем капните несколько капель жидкого масла на поверхность, которую собираетесь полировать, и приступайте к полировке. Периодически добавляйте масло на изделие и продолжайте полировать до достижения нужного блеска.



Артикул	Кол-во в кор.	Цвет
20119	40 шт.	Зелёный



Маркер

Для реставрации трещин

Объем заполнения маркера	3 мл
Температурный диапазон применения	от +15°C до +25°C



Активно устраняет:

- Царапины.
- Потертости.
- Стыки.
- Клеевые швы.
- 10 цветов.

НАЗНАЧЕНИЕ

Предназначен для устранения поверхностных дефектов на различных деревянных, пластиковых и кожаных поверхностях, подверженных интенсивной эксплуатации. Применяется для имитации рисунка текстуры на восстановленном участке, а также для затемнения края повреждения.

ОБЛАСТЬ ПРИМЕНЕНИЯ

Виды поверхностей:

МДФ, ЛДСП, фанера, массив дерева, ламинат, пластик, металл, пробковое покрытие, кожа, кожзаменитель.

Виды изделий:

Мебель, мебельные фасады, двери, плинтуса, окна, столешницы, полы, лестницы, подоконники, одежда, обувь и т. п.

СПОСОБ ПРИМЕНЕНИЯ

1. Закрасить повреждение. Если насыщенность цвета недостаточная, нанести еще один слой;
2. Ореол удалить стальной ватой.



Артикул	Кол-во в кор.	Цвет
20150	40 шт.	Сосна
20151	40 шт.	Ольха
20152	40 шт.	Бук
20153	40 шт.	Дуб
20154	40 шт.	Темн.Вишня
20155	40 шт.	Махагон
20156	40 шт.	Орех
20157	40 шт.	Венге
20159	40 шт.	Белый Дуб
20160	40 шт.	Серый

МАТЕРИАЛЫ ДЛЯ РЕСТАВРАЦИИ

РЕСТАВРАЦИОННЫЕ МАТЕРИАЛЫ IRFIX

свойства и применение

ДЛЯ ВОССТАНОВЛЕНИЯ ПОВЕРХНОСТЕЙ:

МДФ, ЛДСП, пластик, искусственный камень, металл, фаянс, натуральная и искусственная кожа, эмалированные поверхности.

ДЛЯ РЕМОНТА:

Мебели, дверей, окон, столешниц, полов, изделий из металла, фурнитуры, сантехники, эмалированных изделий.

РЕШЕНИЕ ПРОБЛЕМА	СТЫКИ ИЗДЕЛИЙ	СЛОИ ПОВЕРХНОСТИ ИЗДЕЛИЙ	ЗАДЕЛКА ТРЕЩИН И МЕЛКИХ ОТВЕРСТИЙ	ПОВЕРХНОСТНЫЕ ЦАРАПИНЫ	ПОВЕРХНОСТИ БЕЗ УГЛУБЛЕНИЯ	ПОТЕРТОСТИ ДЕРЕВЯННОЙ ПОВЕРХНОСТИ	ПОТЕРТОСТИ КОЖАНОЙ ПОВЕРХНОСТИ	ПРОРИСОВКА ТЕКСТУРЫ	ПОЛИРОВКА И ТВЕРДОЙ ПОВЕРХНОСТИ
	КАРАНДАШ для реставрации трещин	●	●	●					
МАРКЕР для реставрации трещин				●	●	●	●		
ВОССТАНОВИТЕЛЬ ЭМАЛИ реставрационный состав		●	●	●					
ШТРИХ МЕБЕЛЬНЫЙ для быстрого устранения мелких повреждений	●	●		●	●				
ПАСТА ГОИ для полировки металла и др. материалов								●	
ЛАК ФИКСИРУЮЩИЙ* быстросохнущий полуматовый	●	●	●	●	●				

* Наносится поверх других реставрационных материалов. Не наносить поверх МАРКЕРА для реставрации трещин.





Очиститель

монтажной пены универсальный

Объем баллона	500 мл
Температурный диапазон применения	от +5°C до +35°C

- Очищает стальные и стеклянные поверхности.
- Обладает антибактериальными и антигрибковыми свойствами.
- Не вступает в реакцию с ПВХ и большинством других пластмасс.

НАЗНАЧЕНИЕ

Многофункциональное средство предназначено для удаления неотвердевшей полиуретановой пены или клея. Оно необходимо для очищения клапанов баллонов и адаптеров пистолетов для монтажной пены, а также для очистки оконных стекол и защиты от конденсата (предотвращает запотевание).

ОБЛАСТЬ ПРИМЕНЕНИЯ

Очищающее средство великолепно подходит для обезжиривания стальных поверхностей перед нанесением полиуретановых и силиконовых герметиков. Сильные антисептические свойства помогают удалить с очищаемой поверхности грибок и бактерии особенно с деревянных оконных рам и других частей.

СПОСОБ ПРИМЕНЕНИЯ

Ручное применение:

- Прикрепить наконечник к клапану очищающего средства.
- Нанести средство на клапан баллона и свежие остатки пены.
- Удалить загрязнения с помощью сухой ткани.

Применение с помощью пистолета:

- Открутить баллон пены от пистолета.
- Нажать на курок пистолета для удаления остатков пены.
- Прикрепить наконечник к клапану очищающего средства.
- Нанести средство на клапан баллона с пеной и адаптер пистолета.
- Снять наконечник и прикрутить баллон очищающего средства к пистолету.
- Нажать несколько раз на курок пистолета.
- Повторить до полного очищения пистолета.



Артикул	Кол-во в кор.	Цвет
10009	16 шт.	Бесцветный



Очиститель для ПВХ

Объем баллона	150 мл
Температурный диапазон применения	от +5°C до +30°C

- Удаляет даже очень сильные загрязнения с поверхности изделий из жесткого ПВХ.
- Хорошо удаляет маркировку и другие нанесения на ПВХ.
- Возможно использовать для подготовки поверхностей к склеиванию.

НАЗНАЧЕНИЕ

Применяется в качестве слаборастворяющего чистящего средства для профилей из жесткого ПВХ, непрозрачных термопластичных пластиковых поверхностей. Используется для подготовки поверхностей к склеиванию и удаления маркировок, а так же сильных загрязнений.

ОБЛАСТЬ ПРИМЕНЕНИЯ

Для очистки профилей из жесткого ПВХ, непрозрачных пластиковых поверхностей. Для подготовки поверхностей к склеиванию. Для удаления маркировки и стикеров.

СПОСОБ ПРИМЕНЕНИЯ

Нанести очиститель на специальную неокрашивающуюся безворсовую салфетку. Смоченной салфеткой обработать загрязненную поверхность. При необходимости остатки очистителя удалить сухой ветошью.



Артикул	Кол-во в кор.	Цвет
10020	12 шт.	Бесцветный



REMOVER

Удалитель застывшей монтажной пены

Объем баллона	150 мл
Температурный диапазон применения	от +5°C до +35°C

- Удаления остатков затвердевшей однокомпонентной полиуретановой пены
- Легко наносится даже в труднодоступные места и экономно расходуется.
- Подходит для очистки поверхностей от других полиуретановых материалов, таких как пенополиуретаны, герметики, клеи и краски.
- Компактная и удобная упаковка.
- Имеет антибактериальные и противогрибковые свойства.

НАЗНАЧЕНИЕ

Высокоэффективное средство для удаления отвержденной однокомпонентной полиуретановой монтажной пены с металлических, пластиковых и других непористых поверхностей.

ОБЛАСТЬ ПРИМЕНЕНИЯ

Используется для удаления остатков монтажной пены с различных типов поверхности. Незаменим при очистке некоторых видов ткани и инструмента по прошествии длительного времени после окончания процесса работы с монтажной пеной.

СПОСОБ ПРИМЕНЕНИЯ

ВАЖНО! Перед применением проведите тест по определению чувствительности очищаемой поверхности к растворителю в незаметном месте. Избегать попадания очистителя на поверхности, не загрязненные монтажной пеной. Перед применением, максимально, насколько возможно, удалить механическим способом отвержденную пену. Распылите средство на загрязненные участки. Через 10-20 минут размягченную пену счистить сухой хлопчатобумажной ветошью.



Артикул	Кол-во в кор.	Цвет
10010	12 шт.	Бесцветный

Антистикер

Средство для удаления несъемного клеевого слоя

Объем баллона	150 мл
Температурный диапазон применения	от +5°C до +35°C

- Эффективно удаляет следы различных стикеров с стекла, фарфора, пластика, металла.

НАЗНАЧЕНИЕ

Предназначен для мягкой очистки несъемного клеевого слоя, удаления следов различных стикеров, снятия этикеток со стекла, фарфора, пластика, металла. Незаменим при удалении следов рекламных объявлений.

ОБЛАСТЬ ПРИМЕНЕНИЯ

Используется в быту, предприятиях торговли, офисных и образовательных учреждениях. Возможно использовать как внутри, так и снаружи помещений при условии положительной температуры воздуха.

СПОСОБ ПРИМЕНЕНИЯ

Распылить на несъемный клеевой слой и протереть ветошью или бумажной салфеткой. При снятии пленочных этикеток следует удалить этикетку механически, остатки клея удаляются при помощи Антистикера. Не оставляет следов на подложке. Не требует применения дополнительных моющих средств.



Артикул	Кол-во в кор.	Цвет
10019	12 шт.	Бесцветный

ОЧИСТИТЕЛИ / ЛЕНТЫ / СОПУТСТВУЮЩИЕ ТОВАРЫ





AR-50

Многофункциональная универсальная смазка

Объем баллона	150 мл
Объем баллона	400 мл
Температурный диапазон применения	от +5°C до +25°C

- Защищает от коррозии.
- Освобождает заклинившие механизмы.
- Очищает, вытесняет влагу.
- Устраняет скрип.

НАЗНАЧЕНИЕ

AR-50 представляет собой высокоэффективное средство для очистки всех подвижных частей в механизмах. Он с легкостью удаляет жир, битумные пятна и легкую коррозию. AR-50 проникает под слои грязи, сажи, ржавчины и смазочных материалов, чтобы очистить поверхность. Кроме того, он растворяет смолы, не повреждая лакокрасочные покрытия.

ОБЛАСТЬ ПРИМЕНЕНИЯ

Применяется при эксплуатации и ремонте автомобиля, в быту, а так же при обустройстве и ремонте жилых и нежилых помещений. Найдет применение везде, где есть трущиеся детали различных механизмов. Смазка безопасна для металла, резины, дерева и пластика. Допускается нанесение на окрашенные металлические поверхности безо всякого вреда для краски.

СПОСОБ ПРИМЕНЕНИЯ

Снять колпачок, распылить необходимое количество на обрабатываемую поверхность. Продукт не содержит силикона, следовательно, поверхность, покрытая AR-50 не будет липкой или маслянистой и поэтому не будет привлекать пыль или грязь.



Артикул	Кол-во в кор.	Объем
10150	12 шт.	150 мл
10400	12 шт.	400 мл



Размораживатель замков

С СИЛИКОНОМ

Объем заполнения флакона	150 мл
Температурный диапазон применения	от 0°C до -35°C

- Быстро и эффективно размораживает механизмы замков, в том числе замков автомобиля.
- Не смывает смазку, препятствует дальнейшему обледенению, не вызывает коррозии.
- Для предотвращения замерзания замков автомобиля рекомендуется проводить обработку после каждой мойки автомобиля.

НАЗНАЧЕНИЕ

Предназначен для размораживания замков автомобиля любой модификации.

ОБЛАСТЬ ПРИМЕНЕНИЯ

Может использоваться в быту для размораживания замков различных конструкций.

СПОСОБ ПРИМЕНЕНИЯ

- Вставить носик-распылитель в личинку замка.
- Нажать 2-3 раза на баллон (в сильные морозы увеличить длительность нажатия на баллон).



Артикул	Кол-во в кор.	Цвет
40021	12 шт.	Бесцветный



Смазка-спрей

Силиконовая универсальная

Объем баллона	150 мл
Объем баллона	400 мл
Температурный диапазон применения	от +10°C до +35°C

- Защищает от влаги и коррозии.
- Смазывает металл, пластик, резину, стекло.

НАЗНАЧЕНИЕ

Защищает от влаги и коррозии. Обеспечивает долговременное смазывание благодаря присутствию невысыхающих силиконовых компонентов. Устраняет скрип и заедание. Предотвращает примерзание резиновых уплотнителей, рекомендуется для обработки после мойки автомобиля в зимний период.

ОБЛАСТЬ ПРИМЕНЕНИЯ

Применяется для обработки деталей из металла, резины, пластика. Уменьшает износ механических частей. Подходит для работы с электрооборудованием благодаря отличным водоотталкивающим свойствам. (Не применять на электрических контактах).

СПОСОБ ПРИМЕНЕНИЯ

Рекомендуется наносить при температуре баллона более 10°C. Перед применением хорошо встряхните баллон. Обрабатываемая поверхность должна быть сухой и чистой. Нанесите смазку тонким ровным слоем. Для создания защитного слоя на металлической поверхности нанесите смазку и удалите её излишки салфеткой.



Артикул	Кол-во в кор.	Объем
40022	12 шт.	150 мл
40023	16 шт.	400 мл

Gas Bison

Газ универсальный
для портативных газовых приборов

Объем заполнения флакона	400 мл
Температурный диапазон применения	от -20°C до +35°C

- Газовая смесь особой чистоты.
- Всесезонный.
- Универсальный.
- Экологически безопасный вид топлива.

НАЗНАЧЕНИЕ

Предназначен для использования в портативных газовых приборах (газовые плиты, лампы, горелки, туристическое и другое снаряжение). Цанговый клапан позволяет подключать баллон многократно. Оригинальный состав газовой смеси обеспечивает стабильное горение при температуре до -20°C.

ОБЛАСТЬ ПРИМЕНЕНИЯ

Открытое пламя может потребоваться и в быту, и на отдыхе, и во время выполнения монтажных работ. Одна из сфер применения – туристическая. В походных условиях с помощью простого прибора разжигают костер, разогревают консервы. Горелки с направленным факелом «пистолетного» типа часто применяют в монтажных работах при пайке медных труб, для сгибания пластиковых элементов. Горелка может пригодиться в автомастерской, при строительстве теплицы или других сооружений.

СПОСОБ ПРИМЕНЕНИЯ

Перед использованием снять с баллона колпачок. Подключение баллона осуществлять в соответствии с инструкцией по эксплуатации газового оборудования. После использования перед отсоединением баллона необходимо, чтобы портативный прибор остыл.



Артикул	Кол-во в кор.	Цвет
10601	28 шт.	Бесцветный

ОЧИСТИТЕЛИ / ЛЕНТЫ / СОПУТСТВУЮЩИЕ ТОВАРЫ





Удалитель силикона

Гель

Объем заполнения флакона	100 мл
Температурный диапазон применения	от +5°C до +35°C

- Жидкая консистенция, легко наносится с помощью кисточки (в комплекте).
- Не стекает.
- Применим для силиконов и герметиков на основе MS-полимеров.

НАЗНАЧЕНИЕ

Гель готов к использованию. Эффективно удаляет затвердевшие силиконы и герметики на основе MS-полимеров с различных поверхностей.

ОБЛАСТЬ ПРИМЕНЕНИЯ

Подходит для всех непористых поверхностей, за исключением нейлона и PMMA (полиметилметакрилата и аналогичных материалов).

СПОСОБ ПРИМЕНЕНИЯ

Удалите старое соединение с помощью ножа. Перед применением тщательно встряхните флакон. Нанесите тонкий слой средства на остатки силикона и дайте ему впитаться в течение 10-15 минут. Затем удалите остатки силикона шпателем. Если остатков много, нанесите средство повторно и оставьте на более длительное время. Перед нанесением нового слоя силикона промойте соединение раствором моющего средства и высушите поверхность.

Примечание:

Удалитель силикона может создавать пятна на натуральных камнях. Рекомендуется проверить на совместимость продукта со всеми видами пластмасс на невидимом месте поверхности.



Артикул	Кол-во в кор.	Свойство
10018	12 шт.	Гель



Скребок

Для силиконового герметика

Шпатель в блистере	1 шт
Сменных насадок	5 шт

- Разравнивание.
- Формирование углов.
- Удаление.
- Нет необходимости в маскирующей ленте.

НАЗНАЧЕНИЕ

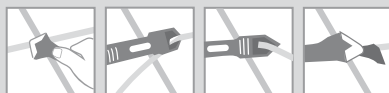
Скребок для силиконового герметика используется для выравнивания, формирования углов и удаления излишков герметика при отделочных или ремонтных работах.

ОБЛАСТЬ ПРИМЕНЕНИЯ

- Форма сменных насадок и шпателей позволяют сформировать аккуратные швы самых распространенных конфигураций, выполнить разглаживание даже в зоне угловых соединений.
- Скребок изготовлен из материала, устойчивого к коррозии и прилипанию герметика, легко моется и очищается от загрязнений.
- Позволяет работать со сложными, в том числе шероховатыми поверхностями, любыми краями, углами и соединениями от 0 до 28 мм.

СПОСОБ ПРИМЕНЕНИЯ

В зависимости от толщины шва выбирается конфигурация и размер насадки. Укрепив ее на основании разравнивается шов. После отверждения силиконового герметика, его излишки удаляются (срезаются) с помощью ножа на обратной стороне рукоятки. Плоской насадкой формируется и заглаживается угловой шов.



Артикул	Упаковка	Цвет
50022	Почтучно	Черный



Бетон-контакт

ГРУНТОВКА адгезионная
с кварцевым наполнителем

Вес ведра	5 кг
Вес ведра	20 кг
Температурный диапазон применения	от+15°C до+25°C

- Обеспечивает надежное сцепление благодаря шероховатой текстуре, которая способствует хорошему нанесению штукатурной смеси, улучшает качество и продлевает срок службы покрытия.
- Подходит для использования как внутри, так и снаружи помещений.

НАЗНАЧЕНИЕ

Разработана для применения в качестве адгезионного и связывающего грунта для штукатурки на основаниях с низкой впитываемостью, таких как монолитный бетон, бетонные блоки и другие плотные минеральные материалы.

ОБЛАСТЬ ПРИМЕНЕНИЯ

Используется перед нанесением гипсовых, гипсоизвестковых, известково-цементных и других минеральных штукатурок, а также перед нанесением структурных и выравнивающих водно-дисперсионных штукатурок и шпатлевок. Подходит для обработки старых масляных и алкидных покрытий, которые трудно полностью удалить, а также для подготовки керамической плитки перед приклеиванием.

СПОСОБ ПРИМЕНЕНИЯ

Основание должно быть чистым, твердым, прочным и сухим. Необходимо удалить старые меловые и известковые побелки, а также отслаивающиеся краски. Перед использованием тщательно перемешать! Грунтовка готова к применению, разбавление водой не требуется. Наносится кистью или валиком в один слой. Грунтовка имеет розовый оттенок для контрастного подкрашивания обработанной поверхности. После высыхания образуется шероховатая полупрозрачная пленка, которая легко покрывается последующими материалами.

Расход грунтовки (в 1 слой):

1 кг на 2-4 м² в зависимости от качества и структуры поверхности.



Артикул	Вес	Цвет
40040	20 кг	Розовый
40041	5 кг	Розовый

Грунтовка

ГЛУБОКОПРОНИКАЮЩАЯ адгезионная

Объем канистры	5 л
Объем канистры	10 л
Температурный диапазон применения	от+15°C до+25°C

- Быстросохнущая.
- Бесцветная.
- Не содержащая растворителей.
- Готова к применению грунтовка.

НАЗНАЧЕНИЕ

Благодаря отличной способности проникать в материал, грунтовка рекомендуется для обработки впитывающих поверхностей, таких как гипсокартон, гипсовые штукатурки и шпаклевки, а также наливные полы и другие основания. При необходимости следует повторить нанесение.

ОБЛАСТЬ ПРИМЕНЕНИЯ

Применяется для предварительной подготовки поверхностей с целью улучшения сцепления и укрепления при укладке керамической плитки, покраске, наклеивании обоев и шпаклевании. Подходит как для внутренних, так и для наружных работ.

СПОСОБ ПРИМЕНЕНИЯ

Грунтовку наносить кистью, валиком или с помощью распылителя. При создании наливных полов рекомендуется разбавить грунтовку водой в пропорции 1:2. Время высыхания и степень готовности грунта следует уточнять в инструкции по применению последующих материалов. Полное высыхание происходит через 48-54 минуты при температуре +20°C и влажности 65%.

Расход грунтовки (в 1 слой):

1 кг на 10 м² в зависимости от качества и структуры поверхности.



Артикул	Объем	Цвет
40010	10 л	Прозрачный
40011	5 л	Прозрачный

ОЧИСТИТЕЛИ / ЛЕНТЫ /
СОПУТСТВУЮЩИЕ ТОВАРЫ



Монтажные пистолеты

Pro Sil-Gun 410

Пистолет для химического анкера

- **Материал корпуса:** металл
- **Объем картриджа:** 410 мл
- **Сила нажатия:** 328 кг

Артикул	Кол-во в кор.
591605	20 шт.



Epoch Sil-gun 345

Пистолет для химического анкера

- **Материал корпуса:** металл
- **Объем картриджа:** 345 мл

Артикул	Кол-во в кор.
591603	25 шт.



Yellow Thick Sil-Gun

Пистолет для герметика

- **Материал корпуса:** АБС-пластик
- **Сила выдавливания:** 164 кг
- **Объем баллона:** 0.31 л
- **Защита от капель**

Артикул	Кол-во в кор.
591589	20 шт.

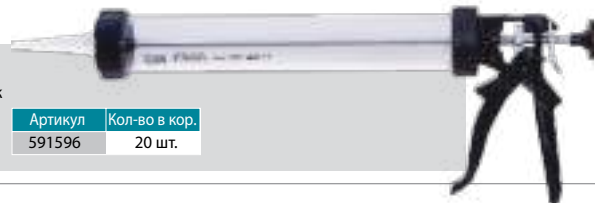


Transparent Sousage Gun 600

Пистолет для герметика

- **Материал корпуса:** АБС-пластик
- **Объем баллона:** 0,6 л
- **Ударопрочный пластик**

Артикул	Кол-во в кор.
591596	20 шт.



Black Plastik Sil-gun

Пистолет для герметика

- **Материал корпуса:** АБС-пластик
- **Сила выдавливания:** 82 кг
- **Объем баллона:** 0,31 л
- **Ударопрочный пластик**
- **Защита от капель**

Артикул	Кол-во в кор.
591599	55 шт.



Black Metal Sil-gun

Пистолет для герметика

- **Материал корпуса:** металл
- **Сила выдавливания:** 164 кг
- **Объем баллона:** 0,31 л
- **Защита от капель**

Артикул	Кол-во в кор.
591602	25 шт.



Наконечник для цилиндрического пистолета

Сменных насадок	2 шт
Температурный диапазон применения	от+5°C до+30°C

- Удобен, надежен.
- Прост в использовании.

НАЗНАЧЕНИЕ

Предназначен для подачи из состава пистолета непосредственно в зону применения. Устанавливается на цилиндрический пистолет. Регулировка подачи материала осуществляется путём обрезки наконечника, получая необходимый диаметр сопла.

ОБЛАСТЬ ПРИМЕНЕНИЯ

Применяется при использовании монтажного клея, герметика.

СПОСОБ ПРИМЕНЕНИЯ

Снять крышку емкости для картриджа (цилиндра). Вставить в крышку насадку. Навинтить крышку с насадкой на емкость для картриджа (картридж должен быть уже помещен в емкость). Начать работу.



Артикул	Кол-во в кор.
50102	2 шт.

Насадка-миксер сменная для химического анкера

Сменных насадок	2 шт
Температурный диапазон применения	от+5°C до+30°C

- Удобен, надежен.
- Прост в использовании.

НАЗНАЧЕНИЕ

Предназначено для смешивания инъекционной массы. Подходит к любым типам баллонов. Изготовлен из пластика.

ОБЛАСТЬ ПРИМЕНЕНИЯ

Насадка-миксер представляет собой пластиковую трубку с винтовым сердечником для введения в подготовленное отверстие готовой смеси армирующего состава и обеспечения точного и равномерного дозирования. При повторном использовании картриджа химического анкера необходима смена насадки. Универсальная насадка для химического анкера обеспечивает полное перемешивание компонентов инъекционной массы.

Сопло используют при больших временных интервалах в работе. Изделие позволяет повторно применять химические анкеры.

СПОСОБ ПРИМЕНЕНИЯ

Снять крышку емкости для картриджа (цилиндра). Вставить в крышку насадку. Навинтить крышку с насадкой на емкость для картриджа (картридж должен быть уже помещен в емкость). Начать работу.



Артикул	Кол-во в кор.
50100	2 шт.

ОЧИСТИТЕЛИ / ЛЕНТЫ /
СОПУТСТВУЮЩИЕ ТОВАРЫ



Малярная лента

для деликатных поверхностей

Размер	50 мм x 25 м
Размер	50 мм x 25 м
Температурный диапазон применения	от +10°C до +25°C

- Подходит для обоев и свежеокрашенных поверхностей
- 5 дней не оставляет следов.

НАЗНАЧЕНИЕ

Слабоадгезивная лента применяется на свежеокрашенных и бумажных поверхностях. После удаления получается четкая граница. Для применения на свежеокрашенных поверхностях необходимо наносить ленту не ранее чем через 40 минут после предыдущего окрашивания.

ОБЛАСТЬ ПРИМЕНЕНИЯ

Подходит для всех типов гладких поверхностей. Удаляется бес следов в течение 5 дней после применения. Обеспечивает четкие границы при окрашивании. Подходит для крепления на множество разных поверхностей.

СПОСОБ ПРИМЕНЕНИЯ

Температура крепления от +10°C до +25°C. Перед применением поверхность должна быть сухой и чистой. Рекомендуется прижать ленту к поверхности. Для бесследного удаления ленту необходимо снимать под углом 45° к поверхности. Удаляйте ленту только в сухом состоянии.

50ммx25м

Артикул	Упаковка	Цвет
30080	36 шт	Синий

25ммx25м

Артикул	Упаковка	Цвет
30081	72 шт	Синий



Малярная лента

профессиональная

Размер	50 мм x 25 м
Размер	50 мм x 25 м
Температурный диапазон применения	от +5°C до +80°C

- Для внутренних и наружных работ.
- 14 дней не оставляет следов.

НАЗНАЧЕНИЕ

Предназначена для покрасочных работ как внутри, так и вне помещения. Лента устойчива воздействию ярких солнечных лучей, дождя, низких температур, а также способна испытывать механическое воздействие инструментов.

ОБЛАСТЬ ПРИМЕНЕНИЯ

Подходит для крепления на множество разных поверхностей. Удаляется без следов в течение 14 дней после применения. Обеспечивает четкие границы при окрашивании.

СПОСОБ ПРИМЕНЕНИЯ

Температура крепления от +5°C до +80°C. Перед применением поверхность должна быть сухой и чистой. Рекомендуется прижать ленту к поверхности. Для бесследного удаления ленту необходимо снимать под углом 45° к поверхности. Удаляйте ленту только в сухом состоянии.

50ммx25м

Артикул	Упаковка	Цвет
30082	36 шт	Розовый

25ммx25м

Артикул	Упаковка	Цвет
30083	72 шт	Розовый



Ленты

Различного назначения

ОЧИСТИТЕЛИ / ЛЕНТЫ / СОПУТСТВУЮЩИЕ ТОВАРЫ



МАЛЯРНАЯ

Подходит для различных малярных задач. Применяется на большинстве популярных типов поверхностей. Малярная лента служит для защиты определённых участков во время малярных, штукатурных и строительных работ, а также и при покраске автомобилей. Она помогает создавать ровные линии при нанесении краски, герметиков.

артикул	размер	количество	цвет
30031	JETFIX 48мм x 16м	72 шт.	белый
30020	IRFIX 19мм x 25м	94 шт.	белый
30024	IRFIX 25мм x 25м	72 шт.	белый
30021	IRFIX 48мм x 25м	72 шт.	белый
30025	IRFIX 48мм x 30м	54 шт.	белый
30022	IRFIX 48мм x 35м	54 шт.	белый
30026	IRFIX 48мм x 40м	54 шт.	белый
30023	IRFIX 48мм x 50м	36 шт.	белый
30027	IRFIX 48мм x 60м	36 шт.	белый



УПАКОВОЧНАЯ ПРОЗРАЧНАЯ

Прозрачная полипропиленовая клейкая лента высокой прочности с нанесением клеевого слоя. Прозрачная клейкая лента скотч IRFix позволит упаковать товар без изменения его внешнего вида. На все нестандартные позиции — минимальные сроки изготовления. Незаменима для сохранения грузов во время транспортировки, хранения и разгрузочно-погрузочных работ.

артикул	размер	количество	цвет
30010	JETFIX 48мм x 55м	72 шт.	прозрачный
30011	IRFIX 48мм x 100м	54 шт.	прозрачный
30012	IRFIX 48мм x 140м	36 шт.	прозрачный
30013	IRFIX 48мм x 185м	36 шт.	прозрачный



ДВУСТОРОННЯЯ

Мгновенное приклеивание. Применима при монтаже напольных покрытий, в производстве полиграфических изделий и рекламных носителей, при выполнении ремонтных и монтажных работ в быту. Предназначены для склеивания картона, бумаги, резины, легких материалов. Используются в мебельной, электронной промышленности и пр. Хорошо приклеиваются к ровным поверхностям. Высокая прочность.

артикул	размер	количество	цвет
30001	IRFIX 48мм x 25м	36 шт.	на тканевой основе



АЛЮМИНИЕВАЯ

Соединение панельных стыков, герметизация воздуховодов, трубных швов или защита от проникновения грязи и пыли. Алюминиевые клейкие ленты применяются при проведении ремонтных, монтажных и теплоизоляционных работ.

артикул	размер	количество	цвет
30032	JETFIX 48мм x 20м	36 шт.	серебристый
30002	IRFIX 48мм x 25м	36 шт.	серебристый
30003	IRFIX 75мм x 25м	24 шт.	серебристый



АРМИРОВАННАЯ (ТРП)

Временная герметизация соединений трубопроводов отопления, водоснабжения, вентиляции, изоляции электрических проводов. Армированный скотч предназначен для различных ремонтных работ.

артикул	размер	количество	цвет
30030	JETFIX 48мм x 20м	36 шт.	серый
30004	IRFIX 48мм x 25м	36 шт.	серый
30005	IRFIX 48мм x 40м	36 шт.	серый

Серпянка

СЕТКА СТРОИТЕЛЬНАЯ С ЛИПКИМ СЛОЕМ самоклеящаяся

Самоклеящаяся сетка 50мм	90м
Самоклеящаяся сетка 50мм	45м
Самоклеящаяся сетка 100мм	45м
Самоклеящаяся сетка 150мм	20м

- Стойкость к агрессивным средам.
- Устойчивость к нагрузкам и смещениям.

НАЗНАЧЕНИЕ

Армирование стыков гипсокартона, ДСП, оргалита и других листовых материалов, мест примыкания дверных и оконных коробок к стенам трещин, углов и швов, бетонных и оштукатуренных поверхностей, поверхностей стен и потолков.

ОБЛАСТЬ ПРИМЕНЕНИЯ

Применяется при внутренних ремонтных работах. Используется для уплотнения швов и зазоров, установки дверных и оконных коробок, восстановления стен и соединений между ними и потолками, заделки трещин и сколов штукатурки и других подобных задач.

СПОСОБ ПРИМЕНЕНИЯ

Вскрыть упаковку, отрезать необходимый размер, плотно прижать к предварительно подготовленной очищенной поверхности.



Артикул	Кол-во в кор.	Размер
30247	12 шт.	100мм x 45м
30248	24 шт.	150мм x 20м
30249	36 шт.	50мм x 45м
30250	20 шт.	50мм x 90м

Лента углоформирующая

Ширина/длина ленты в рулоне	50мм/150м
Ширина/длина ленты в рулоне	50мм/50м
Температурный диапазон применения	от +15°C до +30°C

- Усиливает швы между гипсокартонными листами.
- Позволяет сделать угол безупречно ровным.

НАЗНАЧЕНИЕ

Лента используется для проклейки стыков гипсокартонных листов, ДСП, ДВП, а также для выравнивания углов при проведении монтажных работ.

ОБЛАСТЬ ПРИМЕНЕНИЯ

Используется для качественной покраски стен, оконных и дверных проемов.

СПОСОБ ПРИМЕНЕНИЯ

Нанести на стык листов слой шпатлевки. Прикрепить ленту необходимой длины и плотно прижать. Убрать лишнюю массу шпатлевки. После высыхания прошпательвать стык второй раз. После повторного высыхания отшлифовать поверхность.



Артикул	Размер/Кол-во	3 цвета:
32050	50м/25шт.	Терракотовый коричневый черный
32150	150м/12шт.	



Лента углозащитная металлизированная

Ширина/длина ленты в рулоне	50мм/30м
Ширина/длина ленты в рулоне	50мм/15м
Температурный диапазон применения	от +15°C до +30°C

- Усиливает швы между гипсокартонными листами.
- Предотвращает появление трещин и защищает наружные углы от деформации.

НАЗНАЧЕНИЕ

Лента рекомендована для отделочных работ с применением гипсокартонных листов.

ОБЛАСТЬ ПРИМЕНЕНИЯ

Применяется при качественной окраске стен, оконных и дверных проемов.

СПОСОБ ПРИМЕНЕНИЯ

Согнуть ленту по всей длине и равномерно нанести на нее клей ПВА. Нанести слой шпатлевки на рабочую поверхность. Плотно прижать ленту шпателем, чтобы под ней остался тонкий слой шпатлевки без пузырьков воздуха. Дать шпатлевке высохнуть. Прошпательвать ленту по всей длине.



Артикул	Кол-во в кор.	Размер
32015	10 шт.	50мм x 15м
32030	10 шт.	50мм x 30м
32150	12 шт.	50мм x 150м
32050	25 шт.	50мм x 50м



Укрывная пленка ПОЛИЭТИЛЕНОВАЯ

Укрывная пленка	4м x 5м
Укрывная пленка	270см x 20м
Укрывная пленка	140см x 33м
Укрывная пленка	55см x 33м



Укрывная пленка полиэтиленовая
4м x 5м



- Полиэтиленовая пленка предназначена для защиты различных предметов и поверхностей от краски, пыли, стружки, жидкостей и иных загрязнений в помещениях и на открытом воздухе.
- Применяется при ремонтных, отделочных и автомобильных работах.
- Прочная на разрыв, влаго-пыленепроницаемая, устойчивая к растворителям и другим агрессивным жидкостям и веществам.
- Допускается многократное использование.

артикул	размер	количество	толщина
30070	IRFIX 4м x 5м	100 шт.	5 мкрн

Укрывная пленка ПОЛИЭТИЛЕНОВАЯ с маскирующей сеткой



Укрывная пленка полиэтиленовая с маскирующей лентой
270см x 20м

артикул	размер	количество	толщина
30073	IRFIX 270см x 20м	30 шт.	8 мкрн



Укрывная пленка полиэтиленовая с маскирующей лентой
140см x 33м

артикул	размер	количество	толщина
30072	IRFIX 140см x 33м	30 шт.	8 мкрн



Укрывная пленка полиэтиленовая с маскирующей лентой
55см x 33м

артикул	размер	количество	толщина
30071	IRFIX 55см x 20м	60 шт.	8 мкрн



ОЧИСТИТЕЛИ / ЛЕНТЫ /
СОПУТСТВУЮЩИЕ ТОВАРЫ



IRBANT

ЛЕНТЫ различного назначения

RST

Самоклеящаяся паро-, водонепроницаемая бутилкаучуковая лента дублирована алюминиевой фольгой. Применяется для ремонта и герметизации поврежденных металлических кровель, мест примыканий кирпичных труб, стыков бетона, кирпича, снижения вибрации в автомобилестроении, гидроизоляции и защиты от коррозии наружной поверхности надземных и подземных трубопроводов.

артикул	размер	количество	цвет
31001	IRBANT 100мм x 10м	3 шт.	алюминий
31002	IRBANT 150мм x 10м	2 шт.	алюминий
31003	IRBANT 300мм x 10м	1 шт.	алюминий
31004	IRBANT 100мм x 10м	3 шт.	terracota/brown/anthracite
31006	IRBANT 150мм x 10м	2 шт.	terracota/brown/anthracite
31005	IRBANT 300мм x 10м	1 шт.	terracota/brown/anthracite



DIF

Водоизоляционная, паропроницаемая лента из нетканого материала мембранного типа. По краям одной стороны ленты нанесены две полосы самоклеящегося бутилового герметика. Является материалом наружного слоя монтажного шва.

артикул	размер	количество	цвет
32101	IRBANT 150мм x 24м	2 шт.	серый, бежевый



MS

Самоклеящаяся пароизоляционная лента на основе алюминиевой фольги, армированной высокопрочным нетканым полотном. По краям обеих сторон ленты нанесены по полосе бутилового герметика. Расположение полос - смежное. Является материалом внутреннего слоя монтажного шва при отделке откосов любым способом.

артикул	размер	количество	цвет
32002	IRBANT 150мм x 24м	2 шт.	серый, серебристый



BUTIL DUO

Самоклеящаяся пароизоляционная бутил-каучуковая лента с двухсторонней рабочей поверхностью. Применяется для герметизации: стыков водопропускных труб, тоннельных отделок, трещин жестяных и шиферных кровель, светопрозрачных конструкций, различных соединений в машиностроении, судостроении, швов в полносборном домостроении. Эксплуатируется при температуре от -10 до +70°C.

артикул	размер	количество	цвет
32003	IRBANT 200мм x 12м	2 шт.	бежевый



ПСУЛ

Предварительно сжатая уплотнительная лента ПСУЛ представляет собой самоклеющийся пенополиуретановый материал, пропитанный специальным составом. ПСУЛ лента универсальна в применении и многофункциональна. Она применяется для защиты как подвижных, так и неподвижных швов от влаги, холода, шума, пыли и прочих факторов.

артикул	размер	количество	цвет
32004	10мм x 20мм x 6м	30 шт.	черный
32005	15мм x 30мм x 5м	20 шт.	черный
32006	15мм x 40мм x 5м	20 шт.	черный



Фибра

ПРОПИЛЕНОВАЯ

для всех типов раствора и бетона

Вес	0,6 кг
Вес	1 кг
Температурный диапазон применения	от +5°C до +80°C



- Экономичный вариант армирующей сетки, предотвращающей образование трещин.
- Волокна, равномерно распределенные в смеси, укрепляют ее по всему объему.
- Предотвращают возникновение трещин, связанных с усадочными деформациями строительного раствора.

НАЗНАЧЕНИЕ

Наливные полы, фундамент, штукатурка и кладка. Использование полипропиленовой фибры вместо арматурной сетки позволяет значительно уменьшить толщину стяжки, сохраняя при этом несущую способность бетонной плиты. Это значительно снижает трудозатраты на строительство и ускоряет процесс выполнения работ. Также повышается устойчивость к циклам замораживания и оттаивания, что особенно важно для наружных бетонных конструкций, где критичны атмосферостойкость и морозостойкость.

ОБЛАСТЬ ПРИМЕНЕНИЯ

Добавление полипропиленовой фибры в раствор и бетон увеличивает их ударную вязкость до 500% (при падении тяжелого предмета на пол бетон не трескается, а образуется лишь небольшая вмятина).

СПОСОБ ПРИМЕНЕНИЯ

Фиброволокно добавляется в мешалку в последнюю очередь или одновременно с водой. При введении фибры в готовую смесь необходимо перемешивание до равномерного распределения волокон в растворе или бетоне (5-10 минут).

0,6 кг

Артикул	Упаковка	Размер
55258	40 шт	12 мм



1 кг

Артикул	Упаковка	Размер
55241	24 шт	12 мм

ПЕРЧАТКИ РАБОЧИЕ хлопчато-бумажные

Перчатки х/б пятинитка "Лепесток" Оверлок	7,5 класс
Перчатки х/б пятинитка "Лепесток" Люкс	7,5 класс
Перчатки х/б пятинитка "Лепесток"	10 класс
Перчатки х/б пятинитка "Точка"	10 класс

- Применение хлопчатобумажных перчаток с ПВХ-покрытием не только помогает соответствовать установленным стандартам труда, но и делает рабочий процесс более безопасным и эффективным.
- Рабочие перчатки, защищают от раздражителей кожи и от небольших повреждений.

НАЗНАЧЕНИЕ

КЛАСС ВЯЗКИ: 10 класс - отличается высокой плотностью вязки с использованием тонкой пряжи. Такие перчатки эффективно защищают от производственных загрязнений и сохраняют чувствительность рук. Они особенно полезны при выполнении деликатных работ, таких как ремонт, сборка или лабораторные исследования. КОЛИЧЕСТВО НИТЕЙ - 5, из которых изготавливают пряжу. Это влияет на плотность и прочность изделия, а также на его способность пропускать воздух, предотвращая потение рук.

Перчатки с ПВХ-напылением обеспечивают лучшее сцепление с предметами, а также повышают прочность и долговечность изделия. Модели с рисунком особенно подходят для работы с инструментами.

ОБЛАСТЬ ПРИМЕНЕНИЯ

Перчатки находят применение в автосервисах, при уборке, на строительных площадках, в полевых условиях, а также при столярных и плотницких работах и многих других задачах.

Артикул	Тип	Кол-во в упаковке	Цвет
0893	Пятинитка "Лепесток", оверлок 10 кл.	250 пар	Белый/Черный
0505	Пятинитка "Лепесток" 10 класс	250 пар	Белый
1556	Пятинитка "Лепесток" 10 класс	250 пар	Серый
0297	Пятинитка "Лепесток" 10 класс	250 пар	Белый
0114	Пятинитка "Точка"	250 пар	Белый
1635	Пятинитка "Точка"	250 пар	Серый
0451	Трехнитка "Точка"	500 пар	Белый



ОЧИСТИТЕЛИ / ЛЕНТЫ / СОПУТСТВУЮЩИЕ ТОВАРЫ





СПЕЦИАЛЬНЫЕ ПЕНЫ / КЛЕИ МОНТАЖНЫЕ

Jetfix 70

ПЕНА МОНТАЖНАЯ профессиональная

Объем баллона	1000 мл
Содержимое баллона	850 мл
Выход	до 70 л
Температурный диапазон применения	от -15°C до +35°C

- Процесс отвердевания начинается через 20 мин.
- Поддается резке через 1 час.
- Полное затвердение через 6-16 часов в зависимости от толщины слоя.
- Паро- и водонепроницаемая.
- Термостойкость от -50°C до 80°C.
- Устойчива к старению, не подвергается гниению.
- Хорошо сопротивляется механическим воздействиям.

Jetfix 70 характеризуется активным первичным расширением и увеличенным объемом выхода. Пена демонстрирует отличную адгезию к большинству строительных материалов, за исключением фторопласта, силикона и полиэтилена, благодаря специальной формуле, обеспечивающей максимальную эффективность.

ОБЛАСТЬ ПРИМЕНЕНИЯ

Уплотнение швов и зазоров, монтаж дверных и оконных коробок, изоляция труб и проводов, заполнение пустот в стенах, теплоизоляция крыш и т.п. Применять на чистых, предварительно обезжиренных поверхностях. Для ускорения затвердевания пены поверхность можно предварительно увлажнить с помощью распылителя.

СПОСОБ ПРИМЕНЕНИЯ

Очистить, обезжирить и увлажнить поверхности водой. Встряхнуть баллон и присоединить к адаптеру пистолета. Держать баллон вверх дном во время использования. Заполнить пустоты не более 70% глубины. После полного отверждения защитить пену от воздействия УФ-излучения с помощью герметика, штукатурки или краски (не ранее 24 часов после нанесения).



Артикул	Кол-во в коробке
00000	00 шт.



Jetfix 65

ПЕНА МОНТАЖНАЯ профессиональная

Объем баллона	1000 мл
Содержимое баллона	850 мл
Выход	до 65 л
Температурный диапазон применения	от -10°C до +35°C

- Процесс отвердевания начинается через 20 мин.
- Поддается резке через 1 час.
- Полное затвердение через 6-16 часов в зависимости от толщины слоя.
- Паро- и водонепроницаемая.
- Термостойкость от -50°C до 80°C.
- Устойчива к старению, не подвергается гниению.
- Хорошо сопротивляется механическим воздействиям.

Jetfix 65 - это высококачественная, быстротвердеющая, многофункциональная, полиуретановая пена. Готова к применению. Адгезия со всеми стройматериалами, за исключением полиэтилена, полипропилена, силиконов и тефлона.

ОБЛАСТЬ ПРИМЕНЕНИЯ

Уплотнение швов и зазоров, монтаж дверных и оконных коробок, изоляция труб и проводов, заполнение пустот в стенах, теплоизоляция крыш и т.п. Применять на чистых, предварительно обезжиренных поверхностях. Для ускорения затвердевания пены поверхность можно предварительно увлажнить с помощью распылителя.

СПОСОБ ПРИМЕНЕНИЯ

Очистить, обезжирить и увлажнить поверхности водой. Встряхнуть баллон и присоединить к адаптеру пистолета. Держать баллон вверх дном во время использования. Заполнить пустоты не более 70% глубины. После полного отверждения защитить пену от воздействия УФ-излучения с помощью герметика, штукатурки или краски (не ранее 24 часов после нанесения).



Артикул	Кол-во в коробке
10033	16 шт.



Jetfix

ПЕНА МОНТАЖНАЯ профессиональная

Объем баллона	1000 мл
Содержимое баллона	750 мл
Выход	до 45 л
Температурный диапазон применения	от -10°C до +35°C



- Поддается механической обработке через 1 час.
- Полное затвердение через 6-16 часов в зависимости от толщины слоя.
- Паро- и водонепроницаемая.
- Термостойкость от -50 до 80°C.
- Устойчива к старению, не подвергается гниению.
- Хорошо сопротивляется механическим воздействиям.

Высококачественная, многосоставная, быстротвердеющая на влаге, многофункциональная, полиуретановая пена. Готова к применению. Адгезия со всеми строительными материалами, за исключением полиэтилена, полипропилена, силиконов и тефлона.

ОБЛАСТЬ ПРИМЕНЕНИЯ

Она подходит для уплотнения швов и зазоров, установки дверных и оконных рам, изоляции труб и проводов, заполнения пустот в стенах и утепления крыш. Перед применением необходимо очистить и обезжирить поверхности. Чтобы ускорить процесс затвердевания, рекомендуется слегка увлажнить поверхность с помощью распылителя.

СПОСОБ ПРИМЕНЕНИЯ

Очистите и обезжирьте поверхности, затем увлажните их водой. Хорошо встряхните баллон и прикрепите его к пистолету-аппликатору. Во время использования держите баллон вверх дном. Заполняйте пустоты не более чем на 70%, так как пена расширяется. После полного затвердевания, не ранее чем через 24 часа, защитите пену от ультрафиолетовых лучей, используя герметик, штукатурку или краску, но не ранее чем через 24 часа после нанесения.



Артикул	Кол-во в коробке
10030	16 шт.

Jetfix 65 Green

ПЕНА МОНТАЖНАЯ профессиональная

Объем баллона	1000 мл
Содержимое баллона	800 мл
Выход	до 65 л
Температурный диапазон применения	от -15°C до +35°C



- Процесс отвердевания начинается через 20 мин.
- Поддается резке через 1 час.
- Полное затвердение через 6-16 часов в зависимости от толщины слоя.
- Паро- и водонепроницаемая.
- Термостойкость от -50 до 80°C.
- Устойчива к старению, не подвергается гниению.
- Хорошо сопротивляется механическим воздействиям.

Высококачественная, многосоставная, быстротвердеющая на влаге, многофункциональная, полиуретановая пена. Готова к применению. Адгезия со всеми строительными материалами, за исключением полиэтилена, полипропилена, силиконов и тефлона.

ОБЛАСТЬ ПРИМЕНЕНИЯ

Уплотнение швов и зазоров, монтаж дверных и оконных коробок, изоляция труб и проводов, заполнение пустот в стенах, теплоизоляция крыш и т.п. Применять на чистых, предварительно обезжиренных поверхностях. Для ускорения затвердевания пены поверхность можно предварительно увлажнить с помощью распылителя.

СПОСОБ ПРИМЕНЕНИЯ

Очистите, обезжирьте и увлажните поверхность водой. Хорошо встряхните баллон и прикрепите его к адаптеру пистолета. Во время использования держите баллон вверх дном. Заполняйте пустоты не более чем на 70% их глубины. После полного затвердевания защитите пену от воздействия ультрафиолетового излучения с помощью герметика, штукатурки или краски, но не ранее чем через 24 часа после нанесения.



Артикул	Кол-во в коробке
10034	16 шт.

ПЕНЫ МОНТАЖНЫЕ





ПЕНЫ МОНТАЖНЫЕ /
ОЧИСТИТЕЛИ

Jetfix

ПЕНА МОНТАЖНАЯ бытовая

Объем баллона	1000 мл
Содержимое баллона	750 мл
Выход	до 45 л
Температурный диапазон применения	от -10°C до +35°C

- Используется монтажная пена для склеивания, фиксации, заделывания швов, тепло и звукоизоляции.
- Достоинством монтажной пены является хорошая адгезия ко всем традиционным строительным материалам (дерево, камень, бетон, штукатурка, металл). Исключением являются полиэтилен, полипропилен, тефлон, силикон и т. п.

НАЗНАЧЕНИЕ

Высококачественная однокомпонентная полиуретановая монтажная пена, не требующая для выпуска дополнительных приспособлений.

Достоинством монтажной пены является хорошая адгезия ко всем традиционным строительным материалам (дерево, камень, бетон, штукатурка, металл).

ОБЛАСТЬ ПРИМЕНЕНИЯ

Используется монтажная пена для склеивания, фиксации, тепло- и звукоизоляции. Хорошо подходит для уплотнения швов и зазоров, монтажа дверных и оконных коробок, изоляции труб и проводов, заполнения пустот в стенах, теплоизоляции крыш и т. п.

СПОСОБ ПРИМЕНЕНИЯ

Поверхность, на которую будет наноситься пена обезжирить и увлажнить. Перед применением баллон необходимо интенсивно встряхнуть в течение 10-15 секунд. Держать баллон в положении «ВВЕРХ ДНОМ». При монтаже окон и дверей применять механические крепления и фиксирующие распорки. Рекомендуется наносить пену снизу вверх. Заполнить пустоты не более 70% глубины. Излишки пены срезать ножом. После удаления излишков пены защитить ее от воздействия УФ-лучей.



Артикул	Кол-во в коробке
10031	16 шт.



Jetfix B1

ПЕНА МОНТАЖНАЯ огнеупорная

Объем баллона	1000 мл
Содержимое баллона	850 мл
Температурный диапазон применения	от +5°C до +30°C

- **Огнестойкость: до 240 минут.**
- **Соответствует требованиям пожарной безопасности.**
- **Повышенная термостойкость.**
- **Низкое вторичное расширение.**
- **Застывшую пену можно красить и механически обрабатывать.**

НАЗНАЧЕНИЕ

Высококачественная огнеупорная полиуретановая однокомпонентная монтажная пена. Обладает отличными термо- и звукоизоляционными свойствами и отличной клеящей способностью. Однородная структура продукта обеспечивает отличную адгезию к рабочей поверхности.

ОБЛАСТЬ ПРИМЕНЕНИЯ

Идеально подходит для конструкций с повышенным классом огнестойкости. Используется для монтажа дверей и окон, фиксации стеновых панелей, черепицы для крыш, изоляции, закрепления труб, заполнения отверстий и щелей, а также теплоизоляции. Отличная адгезия к большинству строительных материалов, за исключением тефлона, полиэтилена и силиконовых поверхностей.

СПОСОБ ПРИМЕНЕНИЯ

Очистить, обезжирить и увлажнить поверхности водой. Встряхнуть баллон и присоединить к адаптеру пистолета. Держать баллон вверх дном во время использования. Заполнить пустоты не более 70% глубины (пена увеличивается в объеме). После полного отверждения защитить пену от воздействия УФ-излучения с помощью герметика, штукатурки или краски (не ранее 24 часов после нанесения).



Артикул	Кол-во в коробке
10037	12 шт.



Jetfix PUR

КЛЕЙ СТРОИТЕЛЬНЫЙ многоцелевой

Объем баллона	1000 мл
Содержимое баллона	850 мл
Площадь нанесения	до 15 м ²
Температурный диапазон применения	от -10°C до +35°C



- Цвет: желтый.
- Выход: около 40 м клеевой полосы.
- Открытое время: До 5 минут.
- Время коррекции: 0.035 Вт/мК
- Огнестойкость: F/B3 (EN 13 501/DIN 4102).

НАЗНАЧЕНИЕ

Однокомпонентный быстросохнущий полиуретановый клей, полимеризующийся за счет влаги воздуха. Для наружных и внутренних работ.

ОБЛАСТЬ ПРИМЕНЕНИЯ

Многоцелевой строительный клей на основе полиуретана. Хорошо склеивает такие поверхности, как: полистерол (производительность 12м²), изделия из полиуретана, минеральная вата, пробка, дерево, твердый ПВХ, гипс, штукатурка, кирпич, бетон, металл.

СПОСОБ ПРИМЕНЕНИЯ

- Прикрутить баллон к пистолету и держать в положении дном к верху во время применения.
- Нанести клей змейкой диаметром 3 см вдоль периметра плиты одной сплошной полосой на расстоянии 2 см от края плиты и вдоль середины.
- Нанести клей полосками диаметром 3 см вдоль короткой стороны плиты на расстоянии 25-30 см между полосками.
- Если расстояние между плитой и поверхностью стены превысит 2 см, рекомендуется использовать дополнительную плиту толщиной 1 см.
- Положение плиты можно корректировать в течение 15 мин. после соединения, плавно двигая.
- Если между утеплительными плитами есть щели, необходимо заполнить их клеем.



Артикул	Кол-во в коробке
10036	12 шт.

Jetfix ЦЕМЕНТ

КЛЕЙ-ПЕНА строительный

Объем баллона	1000 мл
Содержимое баллона	800 мл
Температурный диапазон применения	от -10°C до +30°C



- Легко и быстро наносится при помощи специального пистолета-аппликатора.
- Отлично подходит для крепления настенных панелей и герметизации швов, а так же для возведения стен и перегородок из различных материалов.
- Может служить заменой цементным и аналогичным смесям.
- Подходит для внешних и внутренних работ.
- Эффективно склеивает, герметизирует, а также обеспечивает тепло- и звукоизоляцию.

НАЗНАЧЕНИЕ

Предназначен для соединения и крепления строительных материалов. Быстро и просто наносится при помощи пистолета для монтажной пены. Подходит для возведения стен и перегородок из бетонных блоков, кирпича и т.п., крепления панелей на вертикальные стены, герметизация швов, тепло- и шумоизоляции.

ОБЛАСТЬ ПРИМЕНЕНИЯ

Кладка строительных блоков. Фиксация изоляционных панелей к фасадам, панелей внутренней отделки к стенам. Заполнение небольших полостей. Установка лестничных ступеней и подоконников.

СПОСОБ ПРИМЕНЕНИЯ

Очистить поверхность от любых загрязнителей. Пенобетонные блоки должны быть сухими. Другие поверхности могут быть влажными (но без льда или инея). Интенсивно встряхнуть баллон перед использованием (15-20 раз). Скорость выхода Клея-пены ЦЕМЕНТ регулируется нажатием на курок, а также регулировочным винтом пистолета. Равномерно нанести Клей-пену ЦЕМЕНТ в соответствии с инструкцией. В процессе работы рекомендуется периодически встряхивать баллон. Не рекомендуется снимать баллон с пистолета до его полного использования. После завершения работы необходимо снять пистолет с баллона и очистить его очистителем монтажной пены.



Артикул	Кол-во в коробке
10040	12 шт.

УТЕПЛИТЕЛЬ / ГЕРМЕТИК / ЛЕНТЫ
СОПУТСТВУЮЩИЕ ТОВАРЫ





Jetfix

УТЕПЛИТЕЛЬ НАПЫЛЯЕМЫЙ полиуретановый

Объем баллона	1000 мл
Содержимое баллона	750 мл
Площадь утепления	до 2 м ²
Температурный диапазон применения	от -10°C до +40°C

- Высокая производительность > 2 кв. м.
- Превосходная теплоизоляция (коэффициент теплопроводности 0,025 Вт/(м*К)).
- Не требует дополнительного оборудования и специальных навыков.
- Экономичная фасовка.
- Адгезия к большинству строительных материалов.
- Не разрушается и не сжимается с течением времени при защите от УФ-лучей.

НАЗНАЧЕНИЕ

Предназначена для элементов строительных конструкций, зданий, сооружений, трубопроводов и других конструкций сложной формы.

ОБЛАСТЬ ПРИМЕНЕНИЯ

Применяется при тепло- и звукоизоляции фасадов, лоджий, веранд, мансард, чердаков, подвалов, квартир, коттеджей, производственных помещений и сооружений, трубопроводов, различных инженерных коммуникаций и систем, изотермических вагонов, фургон-термосов и аналогичных транспортных средств.

СПОСОБ ПРИМЕНЕНИЯ

Рабочие поверхности очистить от пыли, грязи и масляных пятен. Тщательно встряхните баллон. Установите специальную насадку (входит в комплект) на ствол до щелчка. Откройте регулировочный винт пистолета на максимальную подачу. При напылении нажимайте курок до упора. Толщина слоя не должна превышать 5 см за один проход. При необходимости следующий слой наносите через 20 минут. В процессе работы периодически встряхивайте баллон. Для оптимального результата температура баллона должна быть в пределах 20°-25°C.



Артикул	Кол-во в кор.	Цвет
10038	12 шт.	Св.-синий



Jetfix

ГЕРМЕТИК акриловый

Объем заполнения картриджа	280 мл
Температурный диапазон применения	от +5°C до +35°C

- Прост в применении.
- Образует гибкое соединение.
- Устойчив к сырости через 5 часов после нанесения.
- Обладает хорошей адгезией к большинству материалов.
- Возможно окрашивание ЛКМ.

НАЗНАЧЕНИЕ

Акриловый герметик подходит для внутренних и наружных работ - для герметизации стыков на стенах из непористых материалов, таких как бетон, штукатурка, цемент, кирпич и дерево, перед покраской.

ОБЛАСТЬ ПРИМЕНЕНИЯ

Используется для герметизации щелей в стенах и подоконниках, швов между панелями из гипсобетона, уплотнения оконных и дверных рам, уплотнения легкого бетона, небольших корректировок штукатурных поверхностей перед окрашиванием.

СПОСОБ ПРИМЕНЕНИЯ

Очистите рабочие поверхности от пыли, ржавчины, жировых и других загрязнений. Слегка увлажните пористые поверхности водой. Нанесите герметик с помощью монтажного пистолета или шпателя.



Артикул	Кол-во в кор.	Цвет
21001	25 шт.	Белый



Jetfix

КЛЕЙ жидкие гвозди



Объем заполнения картриджа	280 мл
Температурный диапазон применения	от +5°C до +35°C

- Быстрое схватывание — высокая степень начального сцепления.
- Безопасный и удобный в эксплуатации.
- Не содержит растворителей.
- Совместим с лакокрасочными материалами.

НАЗНАЧЕНИЕ

Клей предназначен для работы с любыми видами декоративных изделий из полиуретана, полистирола. Он демонстрирует отличное сцепление с разнообразными строительными материалами, такими как камень, кафель, гипс и дерево, и подходит для использования в условиях влажности и сухости. Легко наносится. После нанесения клея рекомендуется избегать контакта с водой в течение 24 часов. После высыхания поверхность можно окрашивать.

ОБЛАСТЬ ПРИМЕНЕНИЯ

Клей предназначен для работы с любыми декоративными элементами из полиуретана и полистирола, включая потолочные плитки, а также с камнем, кафелем, гипсом и деревом. Его можно применять как во влажных, так и в сухих условиях. После нанесения клея поверхность должна оставаться защищенной от воды в течение суток. После высыхания клея поверхность можно красить. Также может использоваться в качестве шпаклевки для заполнения промежутков между плинтусом, розеткой и стенами или потолком.

СПОСОБ ПРИМЕНЕНИЯ

Очистить рабочие поверхности от пыли и ржавчины, жировых и прочих загрязнений. Пористые поверхности смочить водой. Нанести герметик при помощи пистолета для герметиков или шпателя.



Артикул	Кол-во в кор.	Цвет
21006	25 шт.	Белый

Jetfix

ГЕРМЕТИК силиконовый универсальный



Объем заполнения картриджа	280 мл
Температурный диапазон применения	от +5°C до +35°C

- Широкая область применения.
- Обладает отличной адгезией к большинству строительных материалов без использования грунтовки.
- Эластичный, подходит для швов с деформацией $\pm 20\%$.
- Устойчив к воздействию высоких и низких температур (от -50°C до +120°C).
- Формирует прочное соединение с минимальной усадкой.
- Высокая устойчивость к погодным условиям, включая УФ-излучение.
- Подходит для внешних и внутренних работ.

НАЗНАЧЕНИЕ

Высококачественный кислотный силиконовый герметик предназначен для строительства и общих ремонтных работ. Обладает отличной адгезией к большинству строительных материалов: стекло, металл, керамика, древесина, различные виды пластика.

Затвердевший герметик устойчив к воздействию химических растворов. А также к различным атмосферным явлениям: дождь, снег, экстремальные температуры, УФ-лучи, морская вода.

ОБЛАСТЬ ПРИМЕНЕНИЯ

Подходит для использования на кухнях и ванных комнатах, в системах вентиляции, морозильных камерах, а также для остекления. Особенно эффективен для герметизации швов вокруг дверей и окон, защиты полиуретановой пены от УФ-излучения, уплотнения деформационных соединений и стыков, герметизации витрин, стенов, панелей, кабельных каналов и других задач.

СПОСОБ ПРИМЕНЕНИЯ

Очистить рабочие поверхности от пыли и ржавчины, жировых и прочих загрязнений. Пористые поверхности смочить водой. Нанести герметик при помощи пистолета для герметиков или шпателя.



Артикул	Кол-во в кор.	Цвет
21003	25 шт.	Белый
21002	25 шт.	Бесцветный

ГЕРМЕТИКИ



Jetfix Unisil

ГЕРМЕТИК силиконовый санитарный

Вес тубы	60 г
Температурный диапазон применения	от +5°C до +35°C

- Универсальный герметик, без резкого запаха
- Обеспечит гибкое и долговечное уплотнение.
- Отличная адгезия к большинству строительных материалов.
- Тюбик оснащен носиком для легкого нанесения.
- Обладает отличной адгезией к большинству строительных материалов без использования грунтовки.
- Эластичный, подходит для швов с деформацией $\pm 20\%$.
- Сохраняет свойства при температурных колебаниях от -50°C до +120°C.
- Образует прочный шов с минимальной усадкой.

НАЗНАЧЕНИЕ

Высококачественный нейтральный силиконовый герметик не имеющий острого запаха, предназначен для строительных и общих ремонтных работ, кухни и ванны, вентиляционные системы, морозильные камеры, остекление. Обладает отличной адгезией к большинству строительных материалов: стекло, металл, керамика, древесина, различные виды пластика. Затвердевший герметик устойчив к воздействию химических растворов. А также к различным атмосферным явлениям: дождь, снег, экстремальные температуры, УФ-лучи, морская вода.

ОБЛАСТЬ ПРИМЕНЕНИЯ

Особенно хорошо подходит для герметизации швов вокруг дверных коробок и оконных рам, для защиты полиуретановой пены от УФ-лучей, уплотнения деформационных соединений и стыков, герметизации витрин, стенов, панелей, проводов кабельных каналов и других работ.

СПОСОБ ПРИМЕНЕНИЯ

Очистить рабочие поверхности от пыли и ржавчины, жировых и прочих загрязнений. Пористые поверхности смочить водой. Выдавить герметик в необходимом количестве.



Артикул	Кол-во в кор.	Цвет
21064	20 шт.	Белый
21065	20 шт.	Бесцветный



Jetfix

ГЕРМЕТИК силиконовый санитарный

Объем заполнения картриджа	280 мл
Температурный диапазон применения	от +5°C до +35°C

- Продукт обладает отличной адгезией к стеклу, кирпичу, керамике, анодированному алюминию, древесине и поликарбонату - содержит антигрибковые добавки, предотвращающие появление плесени.
- Хорошая адгезия к большинству поверхностей в ванных комнатах и кухнях.
- Содержит фунгициды, препятствующие образованию плесени и грибка.
- Высокоэластичный после отвердевания, подходит для швов с деформацией до $\pm 20\%$.
- Устойчив к УФ - излучению и воздействию высоких и низких температур (от -40°C до +100°C) обеспечивая долговечный шов, который не изменяет цвет с течением времени.
- Устойчив к большинству чистящих и моющих средств.

НАЗНАЧЕНИЕ

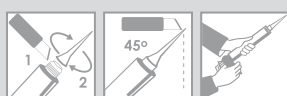
Предназначен для применения в ванных комнатах, душевых кабин и бассейнов, герметизация в системах канализации и водоснабжения, труб и соединений из ПВХ. Идеально подходит для использования в ванных комнатах, душевых и бассейнах, а также для герметизации систем канализации и водоснабжения, труб и соединений из ПВХ. Применяется для затирки швов между плитками, герметизации контейнеров и холодильных камер и других подобных задач.

ОБЛАСТЬ ПРИМЕНЕНИЯ

Рекомендуется для использования в условиях повышенной влажности, таких как кухни и ванные комнаты.

СПОСОБ ПРИМЕНЕНИЯ

Очистить рабочие поверхности от пыли и ржавчины, жировых и прочих загрязнений. Пористые поверхности смочить водой. Нанести герметик при помощи пистолета для герметиков или шпателя.



Артикул	Кол-во в кор.	Цвет
21004	25 шт.	Белый
21005	25 шт.	Бесцветный



Jetfix

ГЕРМЕТИК битумно-каучуковый



Объем заполнения картриджа	280 мл
Температурный диапазон применения	от +5°C до +35°C

- Широкий спектр кровельных работ.
- Отлично подходит для герметизации и ремонта крыш.
- Превосходная адгезия к большинству кровельных материалов.
- Атмосферостойчивый и долговечный.
- Постоянно гибкий.
- Без содержания силикона.

НАЗНАЧЕНИЕ

Постоянно эластичный герметик на базе синтетического каучука предназначен для реконструкции и ремонта деформационных швов и соединений на крышах. Продукт обладает отличной адгезией без использования грунтовки к большинству кровельных материалов: битумная кровля, смола для крыш, черепица, кирпич, камень, бетон, древесина, металл.

ОБЛАСТЬ ПРИМЕНЕНИЯ

Герметизация протечек на битумных крышах, черепице, гофрированном и листовом железе и других металлических листах. Уплотнение швов между кровельными покрытиями включая: крыши из битума, черепицу, асбестовые плиты и металлические листы. Герметизация цветных кровель: под элементами водостока, брандмауэров, коньков крыш, дымоходов и вентиляционных каналов, стыков брандмауэров и скатных кровель, при остеклении крыш. Герметизация соединений водосточных желобов и элементов водостока.

СПОСОБ ПРИМЕНЕНИЯ

Очистить рабочие поверхности от пыли и ржавчины, жировых и прочих загрязнений. Пористые поверхности смочить водой. Нанести герметик при помощи пистолета для герметиков или шпателя.



Артикул	Кол-во в кор.	Цвет
21010	12 шт.	Черный

Jetfix Clear Fix

МОНТАЖНЫЙ КЛЕЙ прозрачный



Объем заполнения картриджа	280 мл
Температурный диапазон применения	от +5°C до +35°C

- Прозрачный и прочный шов.
- Широкий температурный диапазон эксплуатации: от -40°C до +90°C.
- Экологически безопасен, не токсичен и не горюч, не содержит изоцианатов и растворителей.
- Образует прозрачный, постоянно эластичный, прочный, долговечный шов.
- После отверждения можно окрашивать водными и синтетическими красками.
- Химически нейтральный, не вызывает коррозии металла.

НАЗНАЧЕНИЕ

Высококачественный универсальный прозрачный клей на основе гибридных полимеров. Обладает превосходной адгезией к большинству строительных материалов, таких как: камень, бетон, стекло, керамика, алюминий, металлы, сплавы, нержавеющая сталь, гипсокартон, ПВХ, твердые пластмассы (кроме ПЭ, ПП и фторопласта), дерево.

ОБЛАСТЬ ПРИМЕНЕНИЯ

Для внутреннего и наружного использования. Устойчив к вибрационным нагрузкам. Используется при монтаже декоративных и конструктивных элементов (кронштейнов, петель, задвижек, плинтусов, табличек, крючков и т.п.) из различных материалов на бетонные, кирпичные, каменные, металлические, деревянные и другие поверхности.

СПОСОБ ПРИМЕНЕНИЯ

Клей наносится на очищенные от пыли и грязи обезжиренные поверхности. Клей на склеиваемые элементы наносится полосками с интервалами 5–15 см. Приклеиваемый элемент прижать к месту крепления. Время образования поверхностной пленки 20 мин., максимальная прочность клеевого соединения достигается в течении 5–7 суток. Очистка загрязненных участков от неотвержденного клея осуществляется с помощью растворителя. Затвердевший клей удалить механическим путём.



Артикул	Кол-во в кор.	Цвет
21086	12 шт.	Прозрачный

ГЕРМЕТИКИ





Jetfix S-1200

АНКЕР ХИМИЧЕСКИЙ универсальный

Объем заполнения картриджа	310 мл
Температурный диапазон применения	от +5°C до +35°C

- **Высокая прочность.**
- **Быстрое схватывание.**
- **Идеален для бетона, кирпича и пустотелых материалов.**

НАЗНАЧЕНИЕ

Предназначен для профессионального крепежа деталей при нагрузках до 1200 кг на 1 болт M12. Химический анкер не увеличивается в объеме со временем и образует единое целое с поверхностью, что позволяет использовать его даже в неглубоких отверстиях.

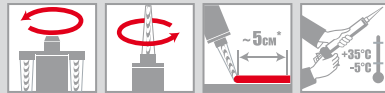
ОБЛАСТЬ ПРИМЕНЕНИЯ

Разработан для монтажа с применением технологии химического анкерного крепления в бетонные основания. Идеально подходит для установки в кладку из кирпича, как пустотелого, так и полнотелого, а также в блоки из ячеистого бетона, из природного или искусственного камня. Используется для фиксации резьбовых стержней и арматуры как внутри помещений, так и снаружи.

СПОСОБ ПРИМЕНЕНИЯ

Присоедините насадку к картриджу и вставьте его в пистолет для инъекций. Первые 10 см выдавленной массы не используйте, так как нет гарантии в однородности смеси. Раствор готов к применению, если он равномерно серого цвета. Вставьте сопло вглубь отверстия и аккуратно заполните его на две трети, постепенно вытягивая инструмент при каждом нажатии на курок.

Состав: Компонент А: полиэфирная смола, стирол, модифицирующие добавки, неорганические наполнители. Компонент В: отвердитель дибензоилпероксид, функциональные добавки.



Артикул	Кол-во в кор.	Цвет
21030	6 шт.	Серый



Jetfix

ОЧИСТИТЕЛЬ МОНТАЖНОЙ ПЕНЫ универсальный

Объем баллона	500 мл
Температурный диапазон применения	от +5°C до +35°C

- **Не вступает в реакцию с ПВХ и большинством других пластмасс.**

НАЗНАЧЕНИЕ

Многофункциональное средство предназначено для удаления неотвердевшей полиуретановой пены или клея. Оно необходимо для очищения клапанов баллонов и адаптеров пистолетов для монтажной пены, а также для очистки оконных стекол и защиты от конденсата (предотвращает запотевание).

ОБЛАСТЬ ПРИМЕНЕНИЯ

Очищающее средство великолепно подходит для обезжиривания стальных поверхностей перед нанесением полиуретанов и силиконовых герметиков. Сильные антисептические свойства помогают удалить с очищаемой поверхности грибок и бактерии, что особенно важно для деревянных оконных рам и других элементов.

СПОСОБ ПРИМЕНЕНИЯ

Ручное применение:

- Прикрепить наконечник к клапану очищающего средства.
- Нанести средство на клапан баллона и свежие остатки пены.
- Удалить загрязнения с помощью сухой ткани.

Применение с помощью пистолета:

- Открутить баллон пены от пистолета.
- Нажать на курок пистолета для удаления остатков пены.
- Прикрепить наконечник к клапану очищающего средства.
- Нанести средство на клапан баллона с пеной и адаптер пистолета.
- Снять наконечник и прикрутить баллон очищающего средства к пистолету.
- Нажать несколько раз на курок пистолета.
- Повторить до полного очищения пистолета.



Артикул	Кол-во в коробке
10032	16 шт.



Jetfix Серпянка

СЕТКА СТРОИТЕЛЬНАЯ

самоклеющаяся с липким слоем

Размер 50мм/90м; 100мм/45м; 50мм/45м; 150мм/20м

- Стойкость к агрессивным средам.
- Устойчивость к нагрузкам и смещениям.

НАЗНАЧЕНИЕ

Серпянка используется для проклейки соединений гипсокартонных плит, древесно-стружечных и волокнистых плит, а также других листовых материалов. Она подходит для обработки мест, где дверные и оконные рамы прилегают к стенам, а также для заделки трещин и швов на бетонных и оштукатуренных поверхностях. Основное применение самоклеящейся сетки заключается в укреплении стен, потолков, трещин, углов и мест соединения дверей и оконных рам. Она также может быть использована на бетонных и кирпичных основаниях.

ОБЛАСТЬ ПРИМЕНЕНИЯ

Армирование стыков гипсокартона, ДСП, оргалита и других листовых материалов; Армирование мест примыкания дверных и оконных коробок к стенам; Армирование трещин, углов и швов, бетонных и оштукатуренных поверхностей; Армирование поверхностей стен и потолков.

СПОСОБ ПРИМЕНЕНИЯ

Вскрыть упаковку, отрезать необходимый размер, плотно прижать к предварительно подготовленной очищенной поверхности.



Артикул	Размер	Кол-во в кор.
30150	50мм × 90м	36 шт.
30147	100мм × 45м	36 шт.
30149	50мм × 45м	60 шт.
30148	150мм × 20м	40 шт.

Jetfix

ПЕРЧАТКИ РАБОЧИЕ хлопчато-бумажные

Перчатки х/б трехнитка 7,5 класс

- Использование рабочих ХБ перчаток с ПВХ может не только повысить соответствие уровня труда общепринятым нормативам, но и сделать работу более безопасной, повысит производительность труда.
- Качественные рабочие перчатки погут избежать мелких травм кожи кистей рук.

НАЗНАЧЕНИЕ

Перчатки надежно защищают от производственных загрязнений, сохраняя при этом чувствительность рук. Они применяются при выполнении точных работ, таких как ремонт, сборка или лабораторные исследования.

КОЛИЧЕСТВО НИТЕЙ-3, из которых скручена пряжа. Влияет на плотность и прочность связанного из них изделия. способность материала пропускать воздух, предотвращая запотевание рук.

Перчатки с ПВХ-напылением, улучшающим сцепление перчатки с предметами, а также увеличивающее ее прочность и долговечность. Перчатки с рисунком особенно рекомендованы для работы с различными инструментами.

ОБЛАСТЬ ПРИМЕНЕНИЯ

Перчатки находят применение в автосервисах, при уборке, на строительных площадках, в полевых условиях, а также при столярных и плотницких работах и во многих других сферах.



Артикул	Кол-во в кор.	Цвет
0451	250 пар.	Белый

ГЕРМЕТИКИ





Mr.SiL 65

ПЕНА МОНТАЖНАЯ профессиональная

Объем баллона	1000 мл
Содержимое баллона	750 мл
Выход	до 65 л
Температурный диапазон применения	от+5°C до+35°C Л от-20°C до+30°C З

- Процесс отвердевания начинается через 20 мин.
- Поддается резке через 1 час.
- Полное затвердение через 6-16 часов в зависимости от толщины слоя.
- Паро- и водонепроницаемая.
- Термостойкость от -50 до 80°C.
- Устойчива к старению, не подвергается гниению.
- Хорошо сопротивляется механическим воздействиям.

Высококачественная, многосоставная, быстротвердеющая на влаге, многофункциональная, полиуретановая пена. Готова к применению. Как правило адгезируется со всеми стройматериалами (исключения: полиэтилен, полипропилен, силиконы, тефлон).

ОБЛАСТЬ ПРИМЕНЕНИЯ

Уплотнение швов и зазоров, монтаж дверных и оконных коробок, изоляция труб и проводов, заполнение пустот в стенах, теплоизоляция крыш и т.п. Применять на чистых, предварительно обезжиренных поверхностях. Для ускорения затвердевания пены поверхность можно предварительно увлажнить с помощью распылителя.

СПОСОБ ПРИМЕНЕНИЯ

Очистить, обезжирить и увлажнить поверхности водой. Встряхнуть баллон и присоединить к адаптеру пистолета. Держать баллон вверх дном во время использования. Заполнить пустоты не более 70% глубины. (пена увеличивается в объеме). После полного отверждения защитить пену от воздействия УФ-излучения с помощью герметика, штукатурки или краски (не ранее 24 часов после нанесения).



	Артикул	Кол-во в коробке
Л	20053	12 шт.
З	10052	12 шт.



Mr.SiL

ПЕНА МОНТАЖНАЯ всесезонная

Объем баллона	1000 мл
Содержимое баллона	750 мл
Выход	до 45 л
Температурный диапазон применения	от -10°C до +35°C

- Всесезонная монтажная пена. Допускается использование при температуре окружающей среды от -10°C до +35°C.
- Паро- и водонепроницаемая.
- Термостойкость от -50 до 80°C.
- Устойчива к старению, не подвергается гниению.

Однокомпонентная высококачественная профессиональная монтажная пена, предназначена для монтажа окон и дверей, заполнения щелей, термо- и звукоизоляции, соединения и герметизации в каркасном строительстве, а также в других строительных и монтажных работах. Пена производится в аэрозольных баллонах, используется с применением специального монтажного пистолета.

ОБЛАСТЬ ПРИМЕНЕНИЯ

Уплотнение швов и зазоров, монтаж дверных и оконных коробок, изоляция труб и проводов, заполнение пустот в стенах, теплоизоляция крыш и т.п. Применять на чистых, предварительно обезжиренных поверхностях. Для ускорения затвердевания пены поверхность можно предварительно увлажнить с помощью распылителя.

СПОСОБ ПРИМЕНЕНИЯ

Очистить, обезжирить и увлажнить поверхности водой. Встряхнуть баллон и присоединить к адаптеру пистолета. Держать баллон вверх дном во время использования. Заполнить пустоты не более 70% глубины. (пена увеличивается в объеме). После полного отверждения защитить пену от воздействия УФ-излучения с помощью герметика, штукатурки или краски (не ранее 24 часов после нанесения).



	Артикул	Кол-во в коробке
	10058	12 шт.



Mr.SiL B1

ПЕНА МОНТАЖНАЯ огнеупорная

Объем баллона	1000 мл
Содержимое баллона	850 мл
Температурный диапазон применения	от +5°C до +30°C



- **Огнестойкость: до 240 минут.**
- **Соответствует требованиям пожарной безопасности.**
- **Повышенная термостойкость.**
- **Низкое вторичное расширение.**

НАЗНАЧЕНИЕ

Высококачественная огнеупорная полиуретановая однокомпонентная монтажная пена. Обладает отличными термо- и звукоизоляционными свойствами и отличной клеящей способностью. Однородная структура продукта обеспечивает отличную адгезию к рабочей поверхности.

ОБЛАСТЬ ПРИМЕНЕНИЯ

Идеально подходит для конструкций с повышенным классом огнестойкости. Используется для монтажа дверей и окон, фиксации стеновых панелей, черепицы для крыш, изоляции, закрепления труб, заполнения отверстий и щелей, а также теплоизоляции. Отличная адгезия к большинству строительных материалов, за исключением тефлона, полиэтилена и силиконовых поверхностей.

СПОСОБ ПРИМЕНЕНИЯ

Очистить, обезжирить и увлажнить поверхности водой. Встряхнуть баллон и присоединить к адаптеру пистолета. Держать баллон вверх дном во время использования. Заполнить пустоты не более 70% глубины. (пена увеличивается в объеме). После полного отверждения защитить пену от воздействия УФ-излучения с помощью герметика, штукатурки или краски (не ранее 24 часов после нанесения).



Артикул	Кол-во в коробке
11005	12 шт.

Mr.SiL

КЛЕЙ-ПЕНА СТРОИТЕЛЬНЫЙ многоцелевой

Объем баллона	1000 мл
Содержимое баллона	750 мл
Площадь нанесения	до 14 м ²
Температурный диапазон применения	от -10°C до +35°C



- **Цвет: желтый.**
- **Выход: около 40 м клеевой полосы.**
- **Открытое время: До 5 минут.**
- **Время коррекции: 0.035 Вт/мК**
- **Огнестойкость: F/B3 (EN 13 501/DIN 4102).**

НАЗНАЧЕНИЕ

Однокомпонентный быстросохнущий полиуретановый клей, полимеризующийся за счет влаги воздуха. Для наружных и внутренних работ.

ОБЛАСТЬ ПРИМЕНЕНИЯ

Многоцелевой строительный клей Mr.SiL на основе полиуретана склеивает такие поверхности, как: полистерол (производительность 12м²), изделия из полиуретана, минеральная вата, пробка, дерево, твердый ПВХ, гипс, штукатурка, кирпич, бетон, металл.

СПОСОБ ПРИМЕНЕНИЯ

- Прикрутить баллон к пистолету и держать в положении дном кверху во время применения.
- Нанести клей змейкой диаметром 3 см вдоль периметра плиты одной сплошной полосой на расстоянии 2 см от края плиты и вдоль середины.
- Нанести клей полосками диаметром 3 см вдоль короткой стороны плиты на расстоянии 25-30 см между полосками.
- Если расстояние между плитой и поверхностью стены превысит 2 см, рекомендуется использовать дополнительную плиту толщиной 1 см.
- Положение плиты можно корректировать в течение 15 мин. после соединения, плавно двигая.
- Если между утеплительными плитами есть щели, необходимо заполнить их клеем.



Артикул	Кол-во в коробке
11056	12 шт.

СПЕЦИАЛЬНЫЕ ПЕНЫ /
КЛЕИ МОНТАЖНЫЕ



Mr.SiL ПЕНА МОНТАЖНАЯ бытовая

Объем баллона	1000 мл
Содержимое баллона	750 мл
Выход	до 45 л
Температурный диапазон применения	от -10°C до +35°C

- Используется монтажная пена для склеивания, фиксации, заделывания швов, тепло и звукоизоляции.
- Достоинством монтажной пены является хорошая адгезия ко всем традиционным строительным материалам (дерево, камень, бетон, штукатурка, металл). Исключением являются полиэтилен, полипропилен, тефлон, силикон и т. п.

НАЗНАЧЕНИЕ

Высококачественная однокомпонентная полиуретановая монтажная пена, не требующая для выпуска дополнительных приспособлений. Достоинством монтажной пены является хорошая адгезия ко всем традиционным строительным материалам (дерево, камень, бетон, штукатурка, металл).

ОБЛАСТЬ ПРИМЕНЕНИЯ

Используется монтажная пена для склеивания, фиксации, тепло- и звукоизоляции. Хорошо подходит для уплотнения швов и зазоров, монтажа дверных и оконных коробок, изоляции труб и проводов, заполнения пустот в стенах, теплоизоляции крыш и т. п.

СПОСОБ ПРИМЕНЕНИЯ

Поверхность, на которую будет наноситься пена, обезжирить и увлажнить. Перед применением баллон необходимо интенсивно встряхнуть в течение 10-15 секунд. Держать баллон в положении «ВВЕРХ ДНОМ». При монтаже окон и дверей применять механические крепления и фиксирующие распорки. Рекомендуется наносить пену снизу вверх. Заполнить пустоты не более 70% глубины. Излишки пены срезать ножом. После удаления излишков пены защитить ее от воздействия УФ-лучей.



Артикул	Кол-во в коробке
10055	12 шт.



ГЕРМЕТИКИ

Mr.SiL Mini ПЕНА МОНТАЖНАЯ бытовая

Объем баллона	650 мл
Содержимое баллона	500 мл
Выход	до 25 л
Температурный диапазон применения	от -10°C до +35°C

- Хорошо подходит для незначительного ремонта с минимальным объемом работ.
- Благодаря небольшому размеру удобна при работе в малодоступных местах.
- Полное затвердение через 6-16 часов в зависимости от условий применения.
- Отличное заполнение различных зазоров и качественная герметизация практически в любых климатических условиях.

НАЗНАЧЕНИЕ

Высококачественная однокомпонентная полиуретановая монтажная пена, не требующая для выпуска дополнительных приспособлений. Достоинством монтажной пены является хорошая адгезия ко всем традиционным строительным материалам (дерево, камень, бетон, штукатурка, металл).

ОБЛАСТЬ ПРИМЕНЕНИЯ

Используется монтажная пена для склеивания, фиксации, тепло- и звукоизоляции. Хорошо подходит для уплотнения швов и зазоров, монтажа дверных и оконных коробок, изоляции труб и проводов, заполнения пустот в стенах, теплоизоляции крыш и т. п.

СПОСОБ ПРИМЕНЕНИЯ

Поверхность, на которую будет наноситься пена, обезжирить и увлажнить. Перед применением баллон необходимо интенсивно встряхнуть в течение 10-15 секунд. Держать баллон в положении «ВВЕРХ ДНОМ». При монтаже окон и дверей применять механические крепления и фиксирующие распорки. Рекомендуется наносить пену снизу вверх. Заполнить пустоты не более 70% глубины. Излишки пены срезать ножом. После удаления излишков пены защитить ее от воздействия УФ-лучей.



Артикул	Кол-во в коробке
10054	12 шт.



Mr.SiL

ГЕРМЕТИК силиконовый универсальный

Объем заполнения картриджа	280 мл
Температурный диапазон применения	от +5°C до +35°C

- Широкая область применения.
- Обладает отличной адгезией к большинству строительных материалов без использования грунтовок.
- Эластичный, подходит для швов с деформацией $\pm 20\%$.
- Устойчив к воздействию высоких и низких температур (от -50°C до +120°C).
- Образует долговечный шов с низкой усадкой.
- Отличная устойчивость к погодным условиям (в том числе к УФ-лучам).
- Подходит для внешних и внутренних работ.

НАЗНАЧЕНИЕ

Высококачественный кислотный силиконовый герметик предназначен для строительных и общих ремонтных работ. Обладает отличной адгезией к большинству строительных материалов: стекло, металл, керамика, древесина, различные виды пластика.

Затвердевший герметик устойчив к воздействию химических растворов. А также к различным атмосферным явлениям: дождь, снег, экстремальные температуры, УФ-лучи, морская вода.

ОБЛАСТЬ ПРИМЕНЕНИЯ

Кухни и ванны, вентиляционные системы, морозильные камеры, остекление. Особенно хорошо подходит для герметизации швов вокруг дверных коробок и оконных рам, для защиты полиуретановой пены от УФ - лучей, уплотнения деформационных соединений и стыков, герметизации витрин, стенов, панелей, проводов кабельных каналов и других работ.

СПОСОБ ПРИМЕНЕНИЯ

Очистить рабочие поверхности от пыли и ржавчины, жировых и прочих загрязнений. Пористые поверхности смочить водой. Нанести герметик при помощи пистолета для герметиков или шпателя.



Артикул	Кол-во в кор.	Цвет
25001	25 шт.	Белый
25002	25 шт.	Бесцветный
25009	25 шт.	Серый



Mr.SiL Cheaper

ГЕРМЕТИК силиконовый санитарный

Объем заполнения картриджа	265 мл
Температурный диапазон применения	от +5°C до +35°C

- Высокоэластичный после отвердевания, подходит для швов с деформацией до $\pm 20\%$.
- Устойчив к УФ - излучению и воздействию высоких и низких температур (от -40°C до +100°C)- образует долговечный шов, который со временем не меняет цвет - устойчив к большинству чистящих и моющих средств.
- Для внутренних и наружных работ.

НАЗНАЧЕНИЕ

Благодаря хорошей адгезии к большинству поверхностей, находит широкое применение в ванных комнатах и кухнях. Продукт обладает отличной адгезией к стеклу, кирпичу, керамике, анодированному алюминию, древесине и поликарбонату. Содержит антигрибковые добавки, предотвращающие появление плесени и грибка.

ОБЛАСТЬ ПРИМЕНЕНИЯ

Уплотнение соединительных швов вокруг ванн, раковин, душевых кабин и бассейнов. Герметизация в системах канализации и водоснабжения, труб и соединений из ПВХ, расшивка швов между плитками. Герметизация контейнеров, холодильных помещений и т.д. Не рекомендуется применять на пористых поверхностях, камне, бетоне, мраморе, граните. Не использовать на битумных поверхностях, натуральном каучуке, хлоропрене, зеркалах, пластике, чувствительных металлах (медь, латунь, свинец, цинк).

СПОСОБ ПРИМЕНЕНИЯ

Очистить рабочие поверхности от пыли и ржавчины, жировых и прочих загрязнений. Пористые поверхности смочить водой. Нанести герметик при помощи пистолета для герметиков или шпателя.



Артикул	Кол-во в кор.	Цвет
25007	25 шт.	Белый
25008	25 шт.	Бесцветный



ГЕРМЕТИКИ / ОЧИСТИТЕЛИ



Mr.SiL ГЕРМЕТИК акриловый

Объем заполнения картриджа	280 мл
Температурный диапазон применения	от +5°C до +35°C

- Прост в применении.
- Образует гибкое соединение.
- Устойчив к сырости через 5 часов после нанесения.
- Обладает хорошей адгезией к большинству материалов.
- Возможно окрашивание ЛКМ.

НАЗНАЧЕНИЕ

Акриловый герметик применяется для наружных и внутренних работ - уплотнения стальных швов из таких непористых материалов как бетон, штукатурка, цемент, кирпич и древесина перед покраской.

ОБЛАСТЬ ПРИМЕНЕНИЯ

Используется для герметизации щелей в стенах и подоконниках, швов между панелями из гипсобетона, уплотнения оконных и дверных рам, уплотнения легкого бетона, небольших корректировок штукатурных поверхностей перед окрашиванием.

СПОСОБ ПРИМЕНЕНИЯ

Очистить рабочие поверхности от пыли и ржавчины, жировых и прочих загрязнений. Пористые поверхности смочить водой. Нанести герметик при помощи пистолета для герметиков или шпателя.



Артикул	Кол-во в кор.	Цвет
25003	25 шт.	Белый



Mr.SiL ГЕРМЕТИК жидкие гвозди

Объем заполнения картриджа	280 мл
Температурный диапазон применения	от +5°C до +35°C

- Быстро схватывается - высокая степень начального схватывания.
- Безопасный и удобный в эксплуатации.
- Не содержит растворителей.
- Совместим с лакокрасочными материалами.

НАЗНАЧЕНИЕ

Клей предназначен для работы с любыми видами декоративных изделий из полиуретана, полистирола (в том числе для приклеивания белых потолочных плиток), камня, кафеля, гипса, дерева, эксплуатируемых во влажных и сухих помещениях. Легко наносится. Время недопустимого контакта с водой после нанесения клея - 24 часа. После высыхания поверхность можно окрашивать.

ОБЛАСТЬ ПРИМЕНЕНИЯ

Клей предназначен для работы с любыми видами декоративных изделий из полиуретана, полистирола (в том числе для приклеивания белых потолочных плиток), камня, кафеля, гипса, дерева эксплуатируемых во влажных и сухих помещениях. Время недопустимого контакта с водой после нанесения клея - 24 часа. После высыхания поверхность можно окрашивать. Может применяться как шпатель для заполнения зазоров между плинтусом, розеткой и поверхностью стены, потолка.

СПОСОБ ПРИМЕНЕНИЯ

Очистить рабочие поверхности от пыли и ржавчины, жировых и прочих загрязнений. Пористые поверхности смочить водой. Нанести герметик при помощи пистолета для герметиков или шпателя.



Артикул	Кол-во в кор.	Цвет
25004	25 шт.	Белый



Mr.SiL PU 40

ГЕРМЕТИК полиуретановый

Объем герметика в фольгированной упаковке	600 мл
Температурный диапазон применения	от +5°C до +35°C



- **Высококачественный полиуретан.**
- **Однокомпонентный.**

НАЗНАЧЕНИЕ

Полиуретановый герметик помогает значительно улучшить надежность и качество гидроизоляции трещин, швов и наиболее уязвимых участков на крыше: примыканий, соединений отдельных листов или элементов кровли и точек крепления кровельных материалов.

ОБЛАСТЬ ПРИМЕНЕНИЯ

- Механические швы - в промышленном и гражданском строительстве.
- Бетонные полы - заделка деформационных швов.
- Герметизация любых соединений на крыше - трубы, конек, парапеты, водосток.
- Структурное остекление, теплицы и зимние сады.
- Автопроизводство - вклейка стекол, герметизация швов в рефрижераторах и фургонах.
- Установка окон - для защиты монтажной пены от ультрафиолета.
- Производство стеклопакетов.
- Судостроение - стыки в палубном покрытии, соединения конструкций.
- Аэродромы и мосты - стыки между железобетонными плитами.

СПОСОБ ПРИМЕНЕНИЯ

Перед началом работ на пистолет надевается насадка, конец которой обрезается на нужный диаметр в зависимости от ширины шва. Для достижения наилучшего качества шва рекомендуется наносить герметик так, чтобы ширина шва была вдвое больше его глубины.



Артикул	Кол-во в кор.	Цвет
25010	12 шт.	Белый
25011	12 шт.	Черный
25012	12 шт.	Серый

Mr.SiL

ОЧИСТИТЕЛЬ МОНТАЖНОЙ ПЕНЫ универсальный

Объем баллона	500 мл
Температурный диапазон применения	от +5°C до +35°C



- **Обладает антибактериальными и антигрибковыми свойствами.**
- **Не вступает в реакцию с ПВХ и большинством других пластмасс.**

НАЗНАЧЕНИЕ

Многофункциональное средство предназначено для удаления неотвердевшей полиуретановой пены или клея. Оно необходимо для очищения клапанов баллонов и адаптеров пистолетов для монтажной пены, а также для очистки оконных стекол и защиты от конденсата (предотвращает запотевание).

ОБЛАСТЬ ПРИМЕНЕНИЯ

Очищающее средство великолепно подходит для обезжиривания стальных поверхностей перед нанесением полиуретанов и силиконовых герметиков. Сильные антисептические свойства помогают удалить с очищаемой поверхности грибок и бактерии - особенно с деревянных оконных рам и других частей.

СПОСОБ ПРИМЕНЕНИЯ

Ручное применение:

- Прикрепить наконечник к клапану очищающего средства.
- Нанести средство на клапан баллона и свежие остатки пены.
- Удалить загрязнения с помощью сухой ткани.

Применение с помощью пистолета:

- Открутить баллон пены от пистолета.
- Нажать на курок пистолета для удаления остатков пены.
- Прикрепить наконечник к клапану очищающего средства.
- Нанести средство на клапан баллона с пеной и адаптер пистолета.
- Снять наконечник и прикрутить баллон очищающего средства к пистолету.
- Нажать несколько раз на курок пистолета.
- Повторить до полного очищения пистолета.



Артикул	Кол-во в кор.	Цвет
10057	16 шт.	Бесцветный

ГЕРМЕТИКИ / ОЧИСТИТЕЛИ





ГЕРМЕТИКИ

REDO

ВАР САДОВЫЙ средство для заживления ран деревьев и кустарников

Содержимое баллона	500 мл
Температурный диапазон применения	от +5°C до +35°C

- Способствует быстрому заживлению ран.
- Образует устойчивое покрытие.
- Хорошо заполняет поры спилов.
- Не стекает в жару, не трескается на морозе.
- Дезинфицирует раны растений.
- Эффективно защищает от биологических поражений, вредителей и грызунов.

НАЗНАЧЕНИЕ

Защищает срезы и повреждения растений от: чрезмерного увлажнения, солнечных ожогов, растрескивания, высыхания, болезней и грызунов. На основе натуральной канифоли и каолина.

ОБЛАСТЬ ПРИМЕНЕНИЯ

Является отличным средством для заживления ран плодовых и декоративных деревьев и кустарников при обрезке, прививках, солнечных ожогах, повреждениях грызунами, вредителями (короеды, щитовка) и т. п. Сохраняет от чрезмерной влажности и засухи. Уникальный комплекс высокоэффективных добавок защищает дерево от биологических поражений. Образующаяся на поверхности дерева защитная плёнка не смывается дождями, не стекает с вертикальных поверхностей дерева, в холодную погоду не крошится, в жаркую не плавится. Защищает раны от солнечных ожогов, мороза и осадков, а также от потери древесного сока.

СПОСОБ ПРИМЕНЕНИЯ

Перед использованием встряхнуть баллон в течение 1-2 мин. Нанести садовый вар на предварительно очищенную от грязи и пыли поверхность дерева при температуре окружающей среды не ниже +10°C с расстояния 25-30 см в 2-3 слоя с промежуточной сушкой 2 часа. Продуть сопло распылителя, перевернув баллон вверх дном.



Артикул	Кол-во в кор.	Цвет
40024	12 шт.	Бесцветный



REDO

ЛЕСКИ ДЛЯ ТРИММЕРА

Шланг пятислойные поливочные

Артикул	Наименование продукта	Размер	Кол-во в кор.
601315	REDO Звезда	1,3мм*15м	50/600шт
601615	REDO Звезда	1,6мм*15м	60/600шт
602015	REDO Звезда	2,0мм*15м	38/360шт
602415	REDO Звезда	2,4мм*15м	20/300шт
603015	REDO Звезда	3,0мм*15м	20/240шт
621315	REDO Квадратная	1,3мм*15м	50/600шт
621615	REDO Квадратная	1,6мм*15м	50/600шт
622015	REDO Квадратная	2,0мм*15м	38/360шт
622415	REDO Квадратная	2,4мм*15м	32/300шт
623015	REDO Квадратная	3,0мм*15м	21/240шт
611315	REDO Круглая	1,3мм*15м	55/600шт
611615	REDO Круглая	1,6мм*15м	50/600шт
612015	REDO Круглая	2,0мм*15м	30/360шт
612415	REDO Круглая	2,4мм*15м	28/300шт
613015	REDO Круглая	3,0мм*15м	20/240шт
643015	REDO круглая с метал. сердечником	3,0мм*15м	15шт
643005	REDO круглая с метал. сердечником	3,0мм*5м	25шт



REDO

ШЛАНГИ ПОЛИВОЧНЫЕ



Шланги поливочные армированные

Артикул	Наименование продукта	Размер
600106	REDO ASTRA	1" 25м
600101	REDO ASTRA	1/2" 25м
600102	REDO ASTRA	1/2" 50м
600103	REDO ASTRA	3/4" 15м
600104	REDO ASTRA	3/4" 25м
600105	REDO ASTRA	3/4" 50м
600012	REDO GRAFIT	1" 25м
600013	REDO GRAFIT	1" 50м
600007	REDO GRAFIT	1/2" 25м
600008	REDO GRAFIT	1/2" 50м
600009	REDO GRAFIT	3/4" 15м
600010	REDO GRAFIT	3/4" 25м
600011	REDO GRAFIT	3/4" 50м
600201	REDO LAGUNA	1/2" 25м
600202	REDO LAGUNA	1/2" 50м
600203	REDO LAGUNA	3/4" 15м
600204	REDO LAGUNA	3/4" 25м
600205	REDO LAGUNA	3/4" 50м
600301	REDO SNAKE	1/2" 25м
600304	REDO SNAKE	1/2" 50м
600305	REDO SNAKE	3/4" 25м
600306	REDO SNAKE	3/4" 50м



Шланг пятислойные поливочные

Артикул	Наименование продукта	Размер
601225	REDO Premium Lemon	1/2" 25м
601250	REDO Premium Lemon	1/2" 50м
603425	REDO Premium Lemon	3/4" 25м
603450	REDO Premium Lemon	3/4" 50м
600125	REDO Premium Lemon	1" 25м
611225	REDO Premium Mint	1/2" 25м
611250	REDO Premium Mint	1/2" 50м
613425	REDO Premium Mint	3/4" 25м
613450	REDO Premium Mint	3/4" 50м
610125	REDO Premium Mint	1" 25м
621220	REDO Premium Redsil	1/2" 20м
623420	REDO Premium Redsil	3/4" 20м
623450	REDO Premium Redsil	3/4" 50м

ГЕРМЕТИКИ / ОЧИСТИТЕЛИ



РЕКЛАМНАЯ ПОДДЕРЖКА

Компания "ПолимерТорг" активно продвигает свои бренды и улучшает результаты продаж, используя различные рекламные стратегии. В их число входят: наружная реклама, такая как билборды и реклама на транспорте, а также публикации в прессе, включая статьи и информационные материалы. Особое внимание уделяется оформлению точек продаж. Это включает в себя использование буклетов, каталогов, образцов материалов, wobлеров, шелфтокеров и других элементов, которые делают выбор товара более удобным и быстрым для клиентов. Мы всегда открыты для сотрудничества и с удовольствием принимаем новых партнеров!



ДЛЯ ЗАМЕТОК

.....

.....

.....

.....

.....

.....

.....

.....

.....

.....



www.irfix.ru

The logo for IRFIX features the letters 'IR' in a bold, green, serif font with a stylized green leaf above the 'I'. To the right, the letters 'FIX' are in a bold, white, sans-serif font with a blue shadow effect, set against a dark blue background.

ПЕНЫ МОНТАЖНЫЕ
ГЕРМЕТИКИ РАЗЛИЧНОГО НАЗНАЧЕНИЯ
КЛЕИ МОНТАЖНЫЕ
МАТЕРИАЛЫ ДЛЯ РЕСТАВРАЦИИ
ЛЕНТЫ СПЕЦИАЛЬНЫЕ
ОЧИСТИТЕЛИ
СОПУТСТВУЮЩИЕ ТОВАРЫ