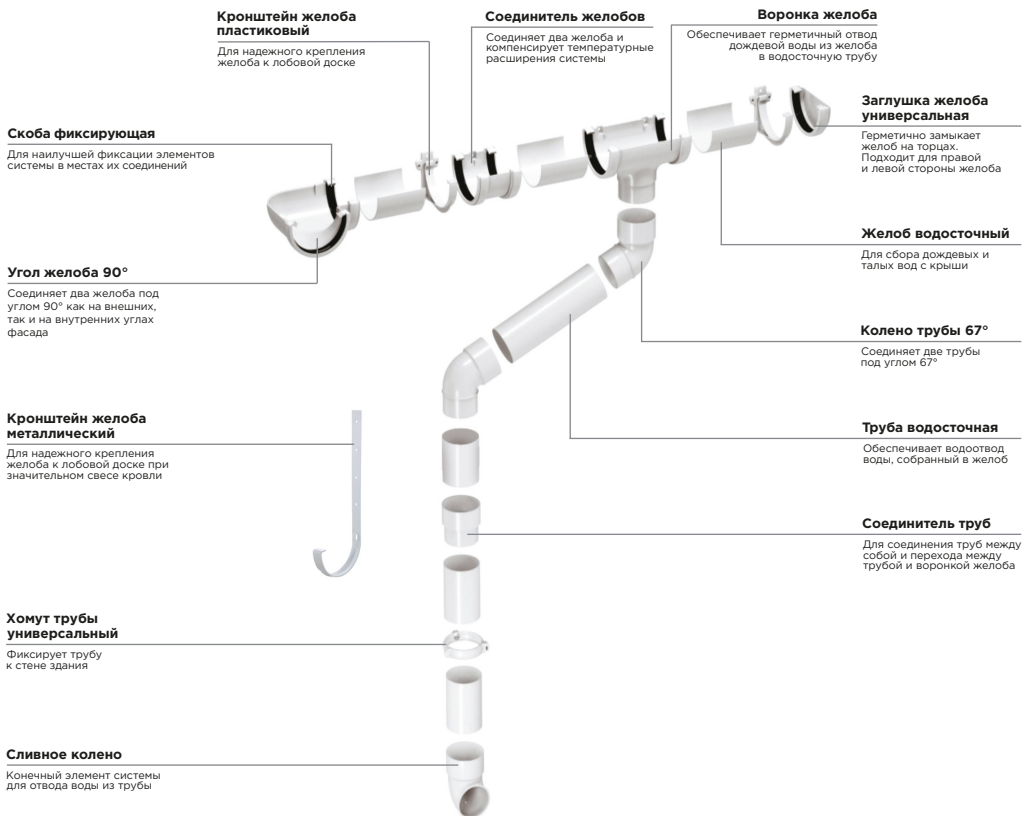


СОСТАВ ВОДОСТОЧНОЙ СИСТЕМЫ



ЭТАП 1. МОНТАЖ ВОДОСБОРА.

1. Определите положение водосточного желоба относительно свеса кровли (Рис. 1).

Чтобы исключить переливание воды через край желоба, руководствуйтесь правилами: Край кровельного свеса не должен выступать более, чем на половину диаметра желоба. Внешний верхний край желоба должен находиться на 20 мм ниже продолжения уровня кровельного свеса.

Рекомендуемая величина уклона желоба составляет 3-5 мм/пог. м.

При монтаже желоба под уклоном, отступ в 20 мм отсчитывается от верхней точки внешнего края желоба.

2. Установите воронки, кронштейны и соединители желоба в соответствии с требуемым положением желоба (Рис. 2).

Начинайте установку с последнего кронштейна. Далее установите воронку и определите линию уклона, натянув шнур между кронштейном и воронкой. Установите кронштейны по линии уклона. Максимальное расстояние между кронштейнами желоба - 500 мм. Максимальное расстояние от края воронки/соединителя до кронштейна желоба - 100 мм.

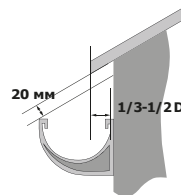


Рис. 1: Определение положения желоба относительно кровельного свеса

Для крепления кронштейнов и других элементов желоба к лобовой доске используйте саморезы. Кронштейн желоба должен крепиться минимум двумя саморезами.

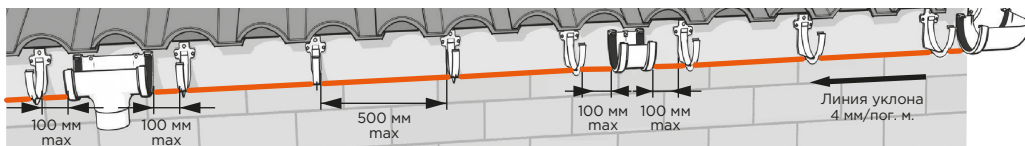


Рис. 2: Расстояние между элементами, удерживающими желоб

3. Вставьте водосточный желоб в удерживающие его элементы (Рис. 3).

Отрежьте желоб необходимой длины. При длине свеса более 3000 мм используйте соединители желоба. Заведите внутренний край желоба под защелку фиксатора. Приложив усилие, защелкните внешнюю кромку. При установке в воронку, углы и соединители, торец желоба должен располагаться на уровне поперечной черты, отмеченной стрелками. Это необходимо для компенсации температурного расширения элементов системы.

Свободные торцы желоба закройте заглушками.

При необходимости установите углы желоба, соединив их с желобами «на весу» без крепления к лобовой доске. Перед установкой желоба рекомендуется обработать уплотнительные резиновые элементы автомобильным силиконовым спреем. Это упростит монтаж и увеличит срок службы водосточной системы.

В случае углового расположения воронки желоба закройте свободный торец воронки заглушкой желоба, используя в качестве переходника отрезок желоба длиной не менее 100 мм.

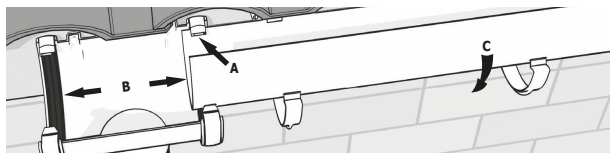


Рис. 3: Установка водосточного желоба

ЭТАП 2. МОНТАЖ ВОДОСЛИВА.

1. Смонтируйте хомуты трубы.

Соблюдайте расстояние между хомутами не более 1000 мм. Расстояние от края соединительных элементов трубы (колено трубы, соединитель труб) до ближайшего хомута не должно превышать 500 мм. Для крепления хомутов к стене используйте саморез либо шуруп-шпильку М6 достаточной длины.

2. Отрежьте трубу нужной длины и установите.

Зафиксируйте положение трубы хомутами. Душку хомута трубы закрепите саморезами «клоп» 3,5 x 11 мм либо 3,9 x 11 мм. При существенном карнизном свесе для отвода трубы к стене используйте колено трубы 67°. Для стыковки воронки желоба и трубы используйте соединитель труб. Соединения труб с фитингами (колено трубы, сливное колено, соединитель труб) можно проклеить с использованием клея, предназначенного для склейки материалов из ПВХ.

3. Установите сливное колено.

Расстояние от его нижнего края до уровня земли должно быть не менее 250 мм.

ВНИМАНИЕ:

Во избежание жесткой фиксации желоба в тех местах, где необходимо оставлять возможность его движения при тепловом расширении, категорически запрещается использование клеев либо герметиков. Запрещается крепление желоба к соединительным элементам и кронштейнам при помощи саморезов.

| Положение воронки желоба | Без наклона желоба | | С наклоном 4 мм/пог. м | | С наклоном 8 мм/пог. м | |
|--------------------------|--------------------|-----|------------------------|-----|------------------------|-----|
| | л/сек | м² | л/сек | м² | л/сек | м² |
| В середине системы | 2,4 | 50 | 2,6 | 60 | 3,0 | 70 |
| В конце системы | 1,2 | 100 | 1,3 | 120 | 1,5 | 140 |

Величина площади водоотвода является оценочной и не учитывает особенности геометрии кровельной системы.

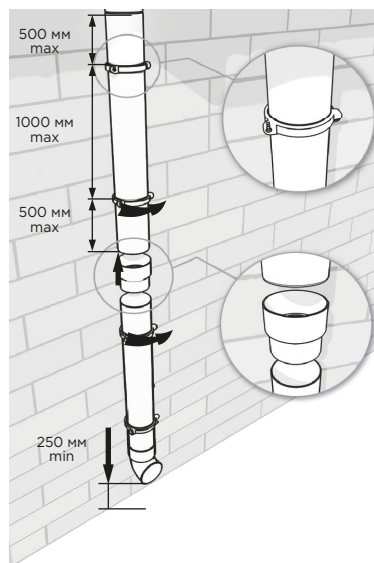


Рис. 4: Установка водосточной трубы