



Аналогично рисунку

## Технический паспорт

### Гидравлические характеристики

Максимальное рабочее давление $P_N$	10 бар
Т перекачиваемой жидкости $T_{min}$	-20 °C
Макс. Т перекачиваемой жидкости $T_{max}$	130 °C

### Материалы

Корпус насоса	Серый чугун
Рабочее колесо	PP-LGF50
Вал	Нержавеющая сталь
Материал подшипника	Угольный графит

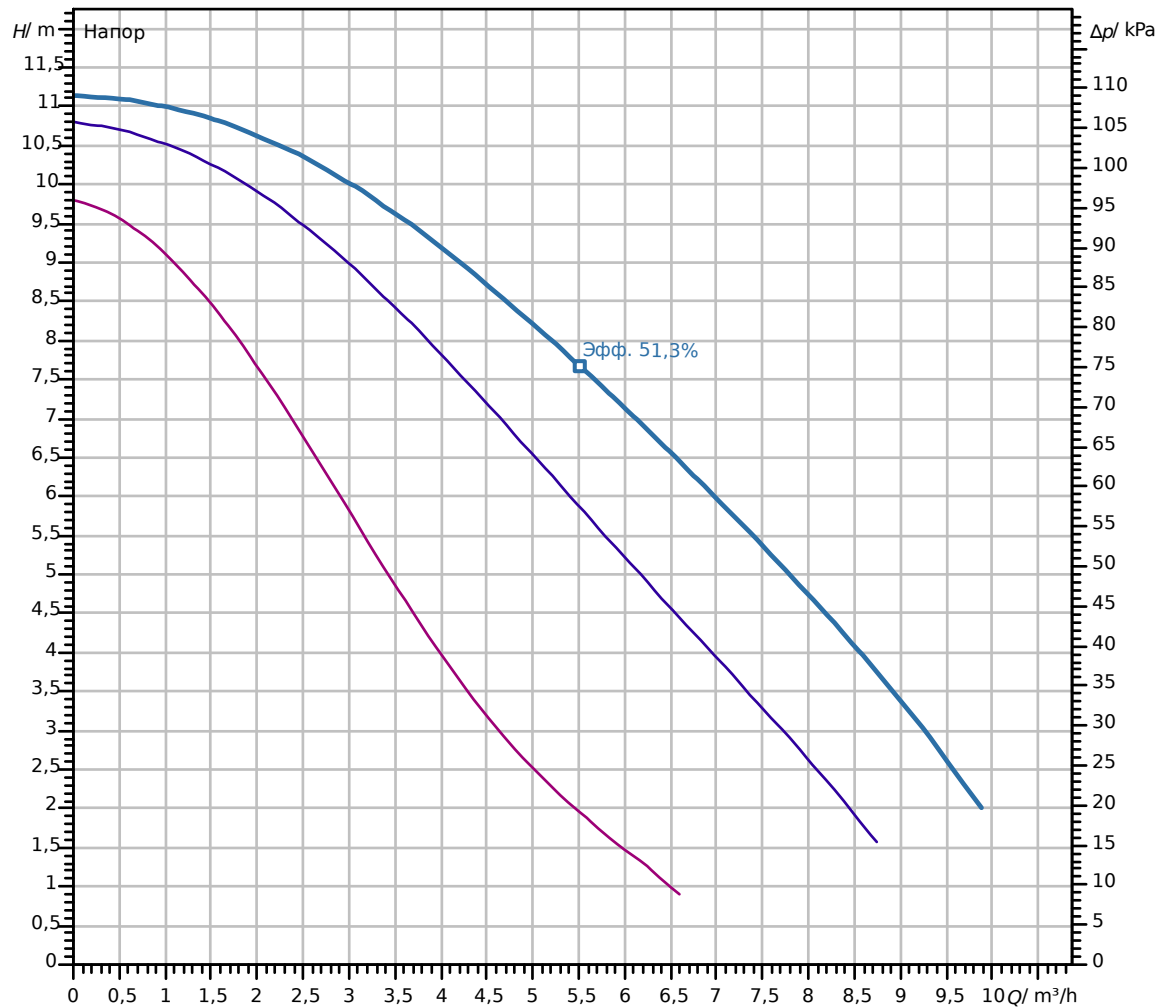
### Данные электродвигателя

Подключение к сети	1~230 V, 50 Hz
Номинальный ток $I_N$	1,91 A
Частота вращения макс. $n_{max}$	2700 1/min
Потребляемая мощность $P_1$ (Q=макс.) выбранного рабочего колеса* число насосов $P_1$	390 Вт
Создаваемые помехи	EN 61000-6-3
Помехозащищенность	EN 61000-6-2
Класс защиты электродвигателя	IPX4D

### Установочные размеры

Патрубок на всас. стороне DN $D_N$ s	G 1½
Монтажная длина $L_0$	180 мм

Характеристики



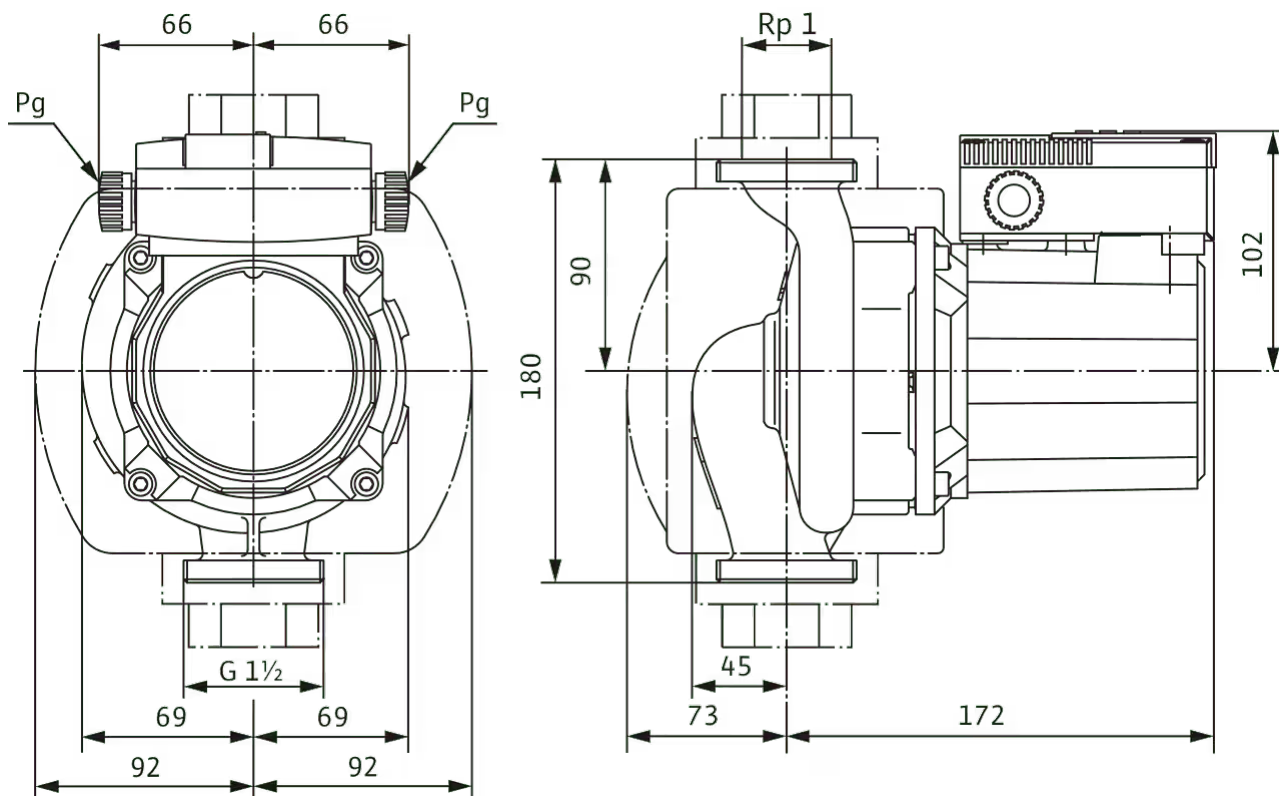
Перекачиваемая жидкость	Water 100 %
Т перекачиваемой жидкости	20,00 °C
Частота вращения в рабочей точке	2.650 1/min



beom.kz

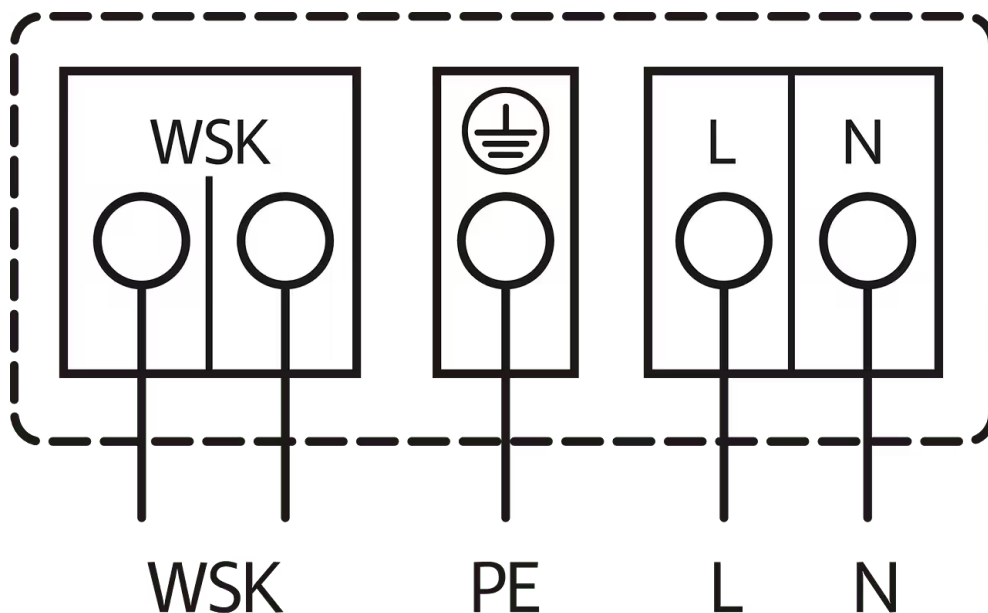
Размеры и габаритные чертежи

TOP-S



**Схема подключения**

TOP-S

**Подключение к электросети 1~230 В, 50 Гц**

WSK = защитный контакт обмотки

Полная защита электродвигателя на всех ступенях частоты вращения с опциональным устройством отключения

SK 602N/SK 622N или другие приборы управления/регулирования, совместимые с WSK


Выключение: выключение по сигналу внешнего прибора управления/внешней системы регулирования

Сброс: Сброс сигнала неисправности выполняется автоматически после охлаждения электродвигателя

**beom.kz**

## Данные для заказа

## Данные об изделии

Изделие	Wilo
Обозначение изделия	TOP-S 25/10 (1~230 V, PN 10)
Артикульный номер	<b>2061962</b> 
Номер EAN	4016322892007
Цвет	зеленый/черный
Минимальный объем заказа	1
Доступность на рынке	2010-01-01

## Упаковка

Вид упаковки	Коробка
Свойства упаковки	Транспортная упаковка
Количество на палету	96
Количество на один слой	16

## Размеры и масса

Длина с упаковкой	270 мм
Длина <i>L</i>	180 мм
Высота с упаковкой	215 мм
Высота <i>H</i>	245 мм
Ширина с упаковкой	178 мм
Ширина <i>W</i>	184 мм
Масса брутто прибл. <i>m</i>	7,1 кг
Масса нетто прибл. <i>m</i>	6,2 кг



## Описание изделия

Возможно применение для любых систем отопления, систем кондиционирования, закрытых контуров охлаждения и промышленных циркуляционных систем.

Циркуляционный насос с мокрым ротором, с резьбовым или фланцевым соединением, возможен выбор ступеней частоты вращения для регулировки мощности.

## Оснащение и функция

- > Ручная регулировка мощности с 3 ступенями частоты вращения
- > Насосы с 1-фазным электродвигателем:
  - > P<sub>2</sub> до 90 Вт: встроенная защита обмотки от перегрева;
  - > P<sub>2</sub> ≥ 180 Вт: Полная защита электродвигателя посредством защитного контакта обмотки в сочетании с устройством отключения (опция: SK 602N/SK 622N)
- > Насосы с 3-фазным электродвигателем:
  - > P<sub>2</sub> до 90 Вт: встроенная защита обмотки от перегрева;
  - > P<sub>2</sub> ≥ 180 Вт: Полная защита электродвигателя посредством защитного контакта обмотки в сочетании с устройством отключения (опция: SK 602N/SK 622N)
  - > Электроподключение к сети 3~230 В с опциональным штекером переключения
- > Корпус насоса с катафорезным покрытием для оптимальной защиты от коррозии
- > Комбинированный фланец PN 6/PN 10 (при DN 40 - DN 65)
- > теплоизоляционные кожухи.

## Эксплуатационные параметры

Т перекачиваемой жидкости $T_{\min}$	-20 °C
Макс. Т перекачиваемой жидкости $T_{\max}$	130 °C
Температура окружающей среды мин. $T_{\min}$	-20 °C
Макс. температура окружающей среды $T_{\max}$	40 °C
Максимальное рабочее давление PN	10 бар

## Данные электродвигателя

Создаваемые помехи	EN 61000-6-3
Помехозащищенность	EN 61000-6-2
Подключение к сети	1~230 V, 50 Hz
Потребляемая мощность $P_{1 \max}$	390 Вт
Частота вращения макс. $n_{\max}$	2700 1/min
Номинальный ток $I_N$	1,91 A
Класс защиты электродвигателя	IPX4D



beom.kz

**Материалы**

Корпус насоса	Серый чугун
Рабочее колесо	PP-LGF50
Вал	Нержавеющая сталь
Материал подшипника	Угольный графит

**Информация о размещении заказа**

Изделие	Wilo
Обозначение изделия	TOP-S 25/10 (1~230 V, PN 10)
Масса нетто прибл. <i>m</i>	6,2 кг
Артикульный номер	<b>2061962</b> 

**Установочные размеры**

Патрубок на всас. стороне DN <sub>s</sub> DN <sub>s</sub>	G 1½
Патрубок на напорн. стороне DN <sub>d</sub> DN <sub>d</sub>	G 1½
Монтажная длина <i>L0</i>	180 мм

[beom.kz](https://beom.kz)