



Как показано на рисунке

## Технический паспорт

### Гидравлические характеристики

Максимальное рабочее давление $P_N$	6 бар
Т перекачиваемой жидкости $T_{min}$	-20 °C
Макс. Т перекачиваемой жидкости $T_{max}$	130 °C

### Материалы

Корпус насоса	Серый чугун
Рабочее колесо	PP-LGF50
Вал	Нержавеющая сталь
Материал подшипника	Угольный графит

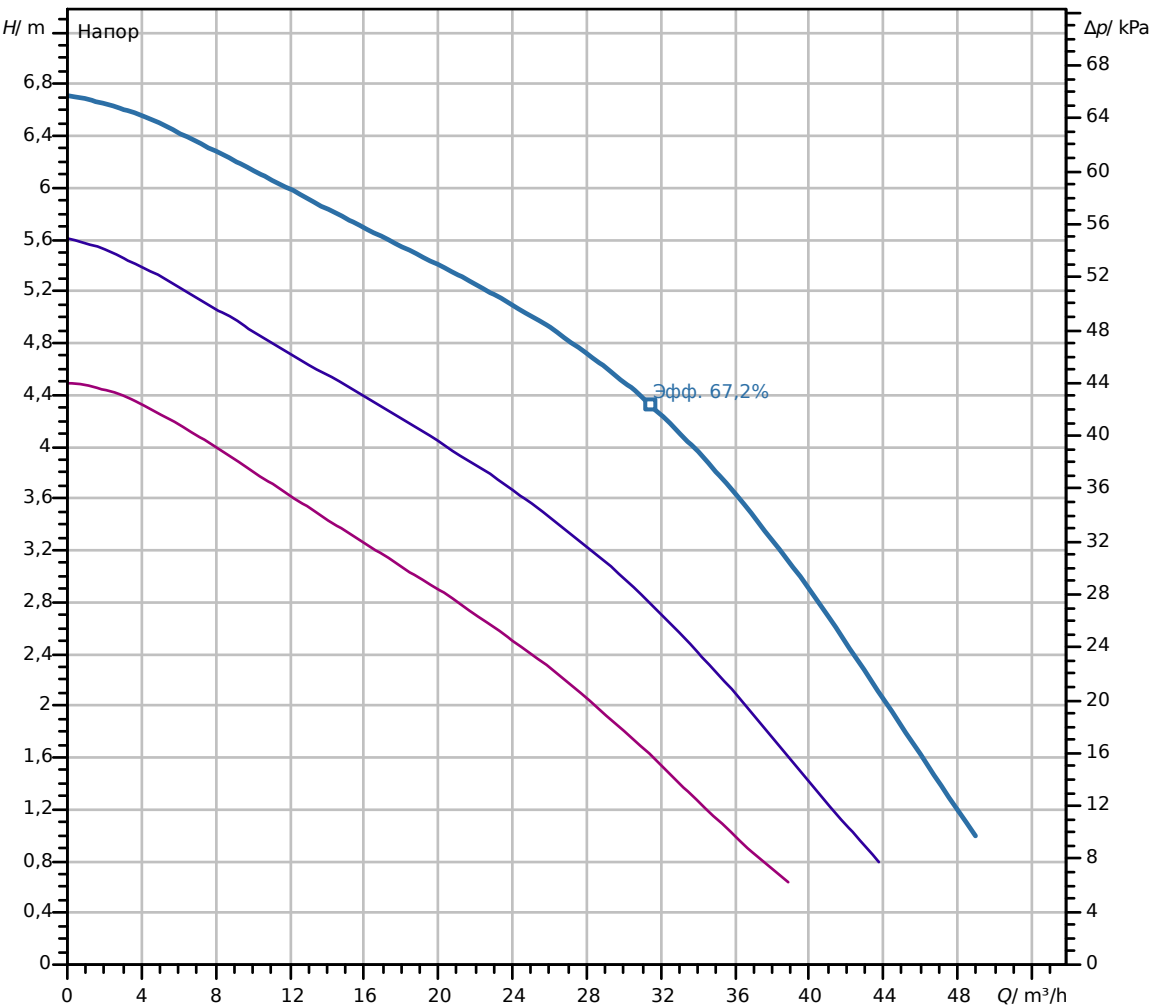
### Данные электродвигателя

Подключение к сети	3~400 V, 50 Hz
Номинальный ток $I_N$	1,53 A
Частота вращения макс. $n_{max}$	2700 1/min
Потребляемая мощность $P_1$ (Q=макс.) выбранного рабочего колеса* число насосов $P_1$	730 Вт
Создаваемые помехи	EN 61000-6-3
Помехозащищенность	EN 61000-6-2
Класс защиты электродвигателя	IPX4D

### Установочные размеры

Патрубок на всас. стороне DNs $DN_s$	DN 80
Монтажная длина $L_0$	360 мм

Характеристики



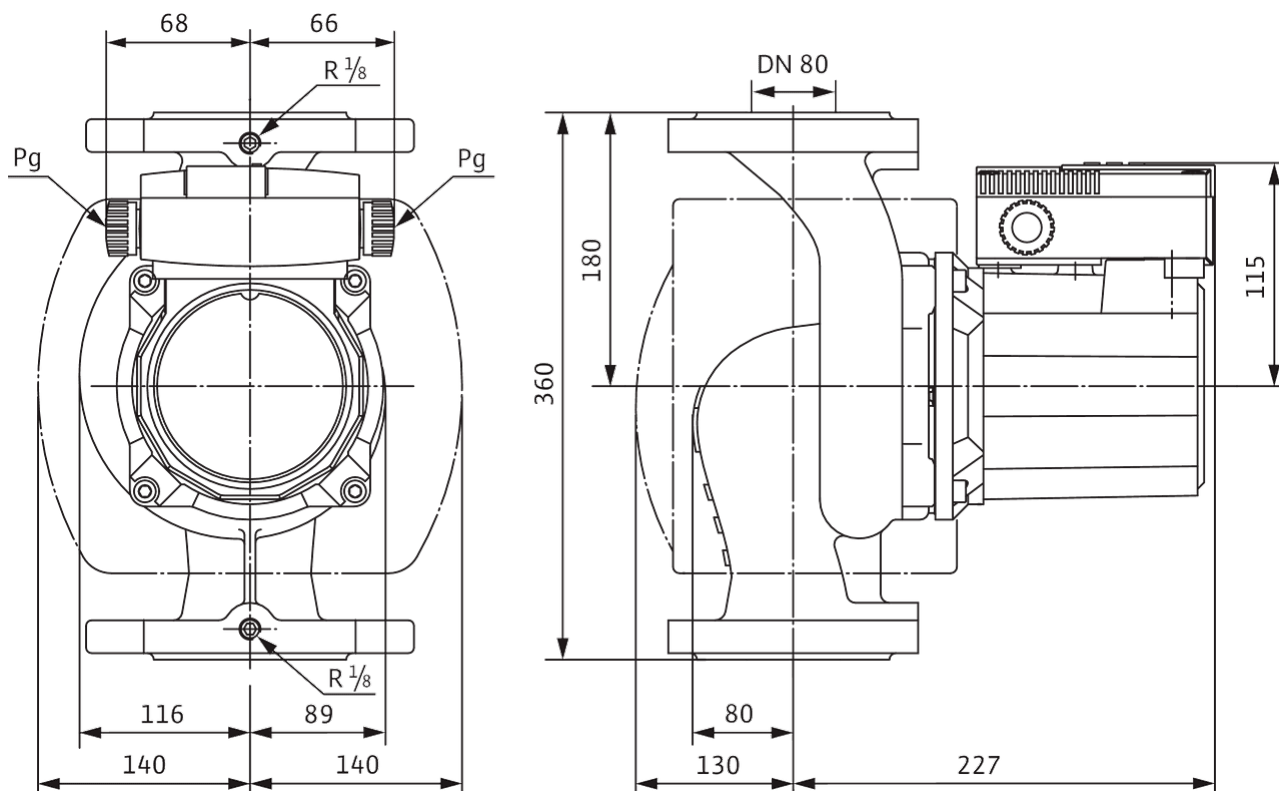
Перекачиваемая жидкость	Water 100 %
Т перекачиваемой жидкости	20,00 °C
Частота вращения в рабочей точке	2.700 1/min



beom.kz

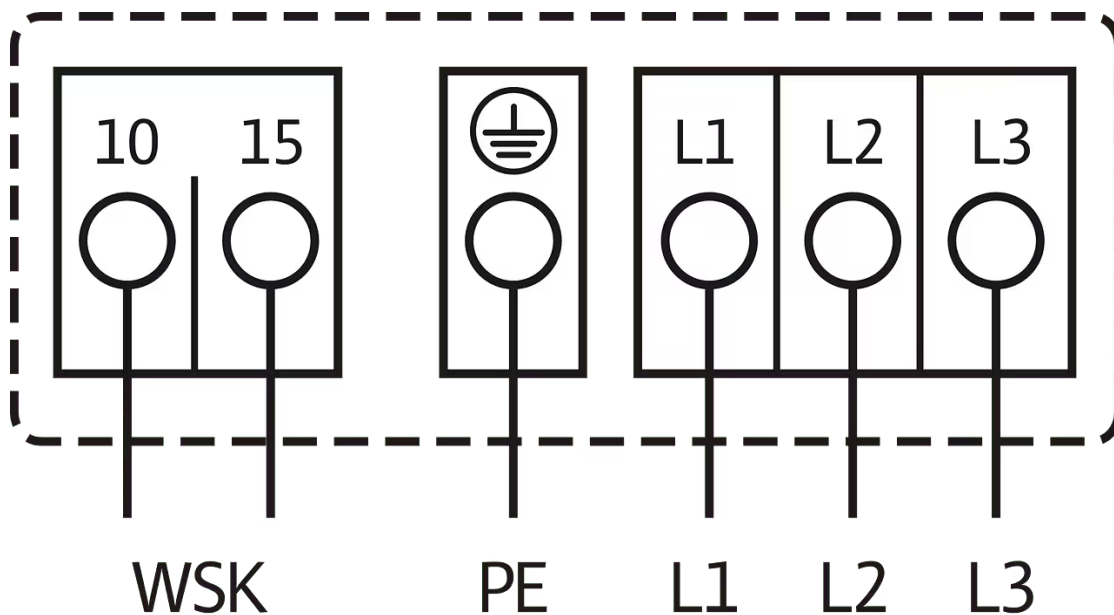
Размеры и габаритные чертежи

TOP-S



**Схема подключения**

TOP-S

**Подключение к электросети 3~400 В, 50 Гц**

3~230 В, 50 Гц (со штекером переключения в качестве опции: 3~230 В)

WSK = защитный контакт обмотки

Полная защита электродвигателя на всех ступенях частоты вращения с опциональным устройством отключения

SK 602N/SK 622N или другие приборы управления/регулирования, совместимые с WSK

Выключение: выключение по сигналу внешнего прибора управления/внешней системы регулирования

Сброс: Сброс сигнала неисправности выполняется автоматически после охлаждения электродвигателя

**beom.kz**

## Данные для заказа

## Данные об изделии

Изделие	Wilo
Обозначение изделия	TOP-S 80/7 (3~400/230 V, PN 6)
Артикульный номер	<b>2165541</b> 
Номер EAN	4048482638294
Цвет	зеленый/черный
Минимальный объем заказа	1
Доступность на рынке	2016-03-01
Артикульный номер предшествующей модели	2080063
Обозначение предшествующей модели	TOP-S 80/7 (3~400/230 V, PN 6)

## Упаковка

Вид упаковки	Коробка
Свойства упаковки	Транспортная упаковка
Количество на палету	12
Количество на один слой	4

## Размеры и масса

Длина с упаковкой	470 мм
Длина <i>L</i>	360 мм
Высота с упаковкой	385 мм
Высота <i>H</i>	357 мм
Ширина с упаковкой	320 мм
Ширина <i>W</i>	280 мм
Масса брутто прибл. <i>m</i>	25 кг
Масса нетто прибл. <i>m</i>	23,2 кг

## Описание изделия

Возможно применение для любых систем отопления, систем кондиционирования, закрытых контуров охлаждения и промышленных циркуляционных систем.

Циркуляционный насос с мокрым ротором, с резьбовым или фланцевым соединением, возможен выбор ступеней частоты вращения для регулировки мощности.

## Оснащение и функция

- Ручная регулировка мощности с 3 ступенями частоты вращения
- Насосы с 1-фазным электродвигателем:
  - P2 до 90 Вт: встроенная защита обмотки от перегрева;
  - P2 ≥ 180 Вт: Полная защита электродвигателя посредством защитного контакта обмотки в сочетании с устройством отключения (опция: SK 602N/SK 622N)
- Насосы с 3-фазным электродвигателем:
  - P2 до 90 Вт: встроенная защита обмотки от перегрева;
  - P2 ≥ 180 Вт: Полная защита электродвигателя посредством защитного контакта обмотки в сочетании с устройством отключения (опция: SK 602N/SK 622N)
  - Электроподключение к сети 3~230 В с опциональным штекером переключения
- Корпус насоса с катафорезным покрытием для оптимальной защиты от коррозии
- Комбинированный фланец PN 6/PN 10 (при DN 40 - DN 65)
- теплоизоляционные кожухи.

## Эксплуатационные параметры

Т перекачиваемой жидкости $T_{\min}$	-20 °C
Макс. Т перекачиваемой жидкости $T_{\max}$	130 °C
Температура окружающей среды мин. $T_{\min}$	-20 °C
Макс. температура окружающей среды $T_{\max}$	40 °C
Максимальное рабочее давление PN	6 бар

## Данные электродвигателя

Создаваемые помехи	EN 61000-6-3
Помехозащищенность	EN 61000-6-2
Подключение к сети	3~400 V, 50 Hz
Потребляемая мощность $P_{1 \max}$	730 Вт
Частота вращения макс. $n_{\max}$	2700 1/min
Номинальный ток $I_N$	1,53 A
Класс защиты электродвигателя	IPX4D



beom.kz

## Материалы

Корпус насоса	Серый чугун
Рабочее колесо	PP-LGF50
Вал	Нержавеющая сталь
Материал подшипника	Угольный графит

## Информация о размещении заказа

Изделие	Wilo
Обозначение изделия	TOP-S 80/7 (3~400/230 V, PN 6)
Масса нетто прибл. <i>m</i>	23,2 кг
Артикульный номер	<b>2165541</b> 

## Установочные размеры

Патрубок на всас. стороне DN <sub>s</sub> DN <sub>s</sub>	DN 80
Патрубок на напорн. стороне DN <sub>d</sub> DN <sub>d</sub>	DN 80
Монтажная длина <i>L0</i>	360 мм

