

Технический паспорт изделия

Латунные резьбовые соединения



Серии: VMTF01 – VMTF62
ТП № 2025.05/VRG-P67

Дата издания: май 2025

1. Назначение и область применения

- 1.1. Резьбовые фитинги Varmega предназначены для соединения резьбовых элементов на трубопроводах холодного (в том числе, питьевого) и горячего водоснабжения, отопления, сжатого воздуха и на технологических трубопроводах, транспортирующих газы и жидкости, не агрессивные к материалу соединителей.
- 1.2. Резьбовые фитинги относятся к разборным соединениям, т. е. соединения подлежат разборке.
- 1.3. Резьбовые фитинги совместимы с любыми элементами гидравлических систем, имеющих резьбовые соединения (тип – трубная резьба) соответствующего диаметра. Соединители могут применяться на трубопроводах, выполненных из любого материала (сталь, медь, латунь, металлополимер, полипропилен и т. п.).
- 1.4. Наружная резьба соединителей не предназначена для соединений с накидной гайкой и плоской прокладкой за исключением артикулов VMTF29-N000505 и VMTF29-N000606.

2. Технические характеристики

2.1. Избыточное давление

Размер, дюйм	Номинальное давление, PN, МПа	Максимальное рабочее давление P, Мпа при температуре среды, °С		
		120	200	250
1/4"	4	4	3.2	2.7
3/8"	4	4	3.2	2.7
1/2"	4	4	3.2	2.7
3/4"	4	4	3.2	2.7
1"	4	4	3.2	2.7
1 1/4"	2.5	2.5	2	1.7
1 1/2"	2.5	2.5	2	1.7
2"	2.5	2.5	2	1.7

2.2. Общие характеристики

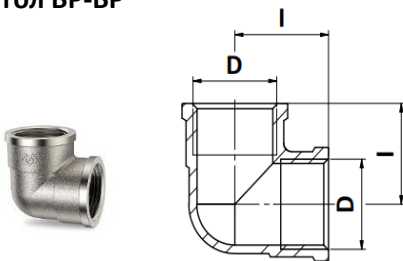
№	Характеристика	Значение
1	Диапазон температуры рабочей среды, °С (для изделий без EPDM уплотнений и нехромированных изделий)	-40 ÷ +250
2	Диапазон температуры рабочей среды, °С (для изделий с EPDM уплотнениями и хромированных изделий)	-20 ÷ +110
3	Максимальная температура окружающей среды, °С	90
4	Диапазон номинальных диаметров, DN, мм	8-50
5	Средний срок службы, лет	До 50 лет

2.3. Материалы

- а. Соединители изготовлены из латуни марки 59–1 методом горячей штамповки и латунных прутков с последующей обработкой.
- б. Уплотнительные элементы в составных соединителях выполнены из EPDM или безасбестового паронита, в зависимости от типа изделия. Уплотнительные элементы являются расходным материалом.
- в. Соединители, чьи артикулы содержат букву «N», имеют гальваническое покрытие никелем. Фитинги, чьи артикулы содержат букву «С», имеют гальваническое покрытие хромом. Фитинги, чьи артикулы содержат букву «G», не имеют гальванического покрытия.

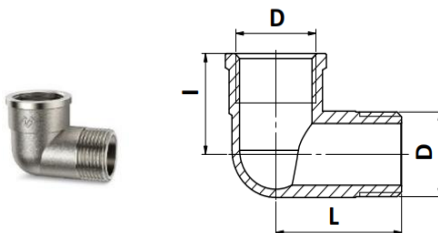
3. Размеры

3.1. Угол ВР-ВР



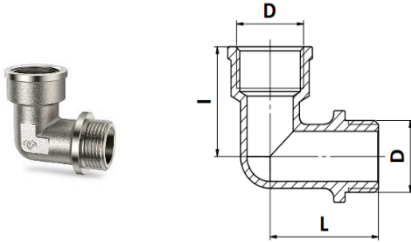
Артикул	D, дюйм	I, мм
VMTF01-N000404	1/2"	23,5
VMTF01-N000505	3/4"	27
VMTF01-N000606	1"	33,25
VMTF01-N000707	1 1/4"	42
VMTF01-N000808	1 1/2"	45
VMTF01-N000909	2"	54

3.2. Угол ВР-НР



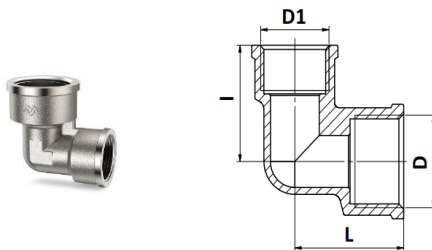
Артикул	D, дюйм	L, мм	I, мм
VMTF02-N000404	1/2"	33	24,5
VMTF02-N000505	3/4"	38	28,25
VMTF02-N000606	1"	47	34,25
VMTF02-N000707	1 1/4"	56	40,5
VMTF02-N000808	1 1/2"	62	44,5
VMTF02-N000909	2"	72	51

3.3. Угол ВР-НР с упором



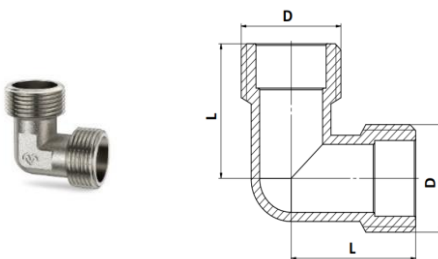
Артикул	D, дюйм	L, мм	I, мм
VMTF03-N000404	1/2"	34	31,8
VMTF03-N000505	3/4"	41	38
VMTF03-N000606	1"	45	41,5

3.4. Угол ВР-ВР переходной



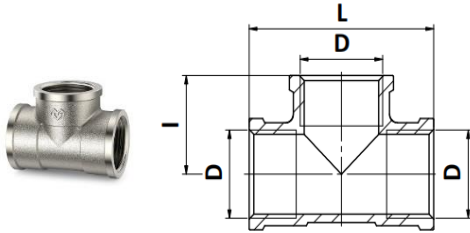
Артикул	DxD1, дюйм	L, мм	I, мм
VMTF04-N000504	3/4" x 1/2"	33,5	33,5
VMTF04-N000605	1 x 3/4"	41	39
VMTF04-N000604	1 x 1/2"	35,5	35,5

3.5. Угол НР-НР



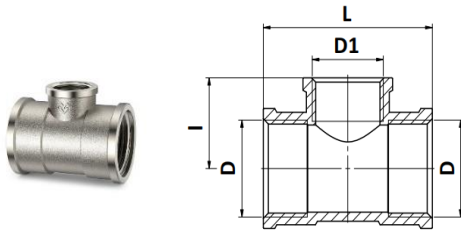
Артикул	D, дюйм	L, мм
VMTF05-N000404	1/2"	25,75
VMTF05-N000505	3/4"	31
VMTF05-N000606	1"	35

3.6. Тройник ВР



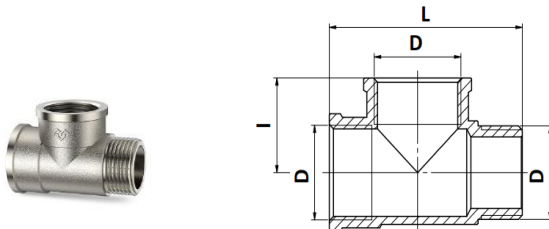
Артикул	D, дюйм	L, мм	I, мм
VMTF09-N040404	1/2"	47	23,5
VMTF09-N050505	3/4"	53	26,5
VMTF09-N060606	1"	66,5	33,25
VMTF09-N070707	1 1/4"	84	42
VMTF09-N080808	1 1/2"	90	45
VMTF09-N090909	2"	108	54

3.7. Тройник ВР переходной



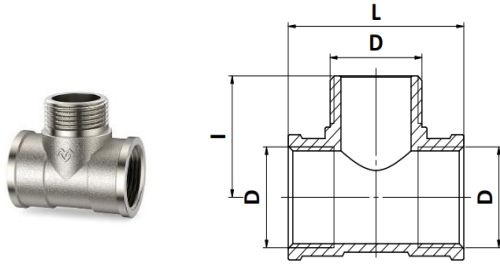
Артикул	D, дюйм	D1, дюйм	L, мм	I, мм
VMTF10-N050405	3/4"	1/2"	50	25
VMTF10-N060406	1"	1/2"	58	28,5
VMTF10-N060506	1"	3/4"	60	29,5
VMTF10-N070407	1 1/4"	1/2"	60	32,5
VMTF10-N070507	1 1/4"	3/4"	64	33,5
VMTF10-N070607	1 1/4"	1"	72	35,75

3.8. Тройник ВР-ВР-НР



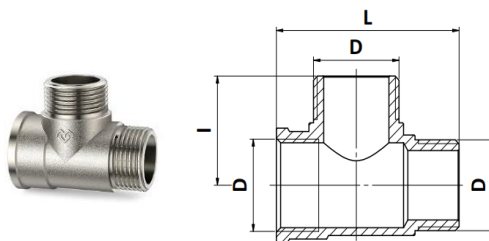
Артикул	D, дюйм	L, мм	I, мм
VMTF11-N040404	1/2"	55	23,5
VMTF11-N050505	3/4"	59	26,5

3.9. Тройник ВР-НР-ВР



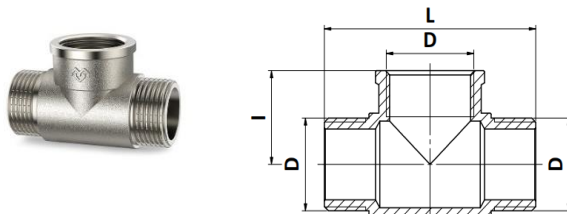
Артикул	D, дюйм	L, мм	I, мм
VMTF12-N040404	1/2"	45,5	31,5
VMTF12-N050505	3/4"	50	32

3.10. Тройник ВР-НР-НР



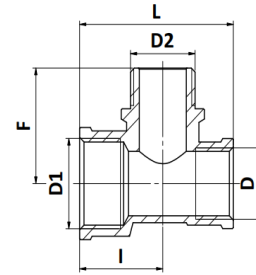
Артикул	D, дюйм	L, мм	I, мм
VMTF13-N040404	1/2"	53,5	31,5
VMTF13-N050505	3/4"	56	31,5

3.11. Тройник НР-ВР-НР



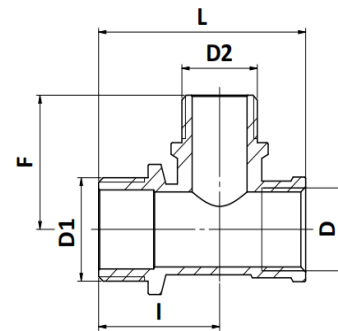
Артикул	D, дюйм	L, мм	I, мм
VMTF14-N040404	1/2"	45,5	31,5
VMTF14-N050505	3/4"	50	32

3.12. Тройник ВР-НР-ВР переходной



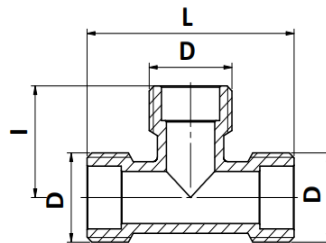
Артикул	D, дюйм	D1, дюйм	D2, дюйм	L, мм	I, мм	F, мм
VMTF16-N050404	1/2"	3/4"	1/2"	49	26,5	34
VMTF16-N050405	3/4"	3/4"	1/2"	50	25	35
VMTF16-N050504	1/2"	3/4"	3/4"	51	25	31,5

3.13. Тройник НР-НР-ВР переходной



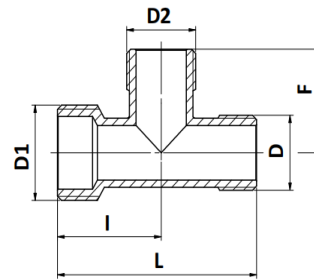
Артикул	D, дюйм	D1, дюйм	D2, дюйм	L, мм	I, мм	F, мм
VMTF17-N050404	1/2"	3/4"	1/2"	56,5	33	34
VMTF17-N050405	3/4"	3/4"	1/2"	54,5	29,5	35
VMTF17-N050504	1/2"	3/4"	3/4"	59,5	31,5	31,5

3.14. Тройник НР



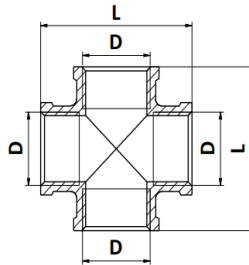
Артикул	D, дюйм	L, мм	I, мм
VMTF18-N040404	1/2"	51,5	25,75
VMTF18-N050505	3/4"	62	31
VMTF18-N060606	1"	70	35

3.15. Тройник НР переходной



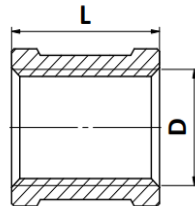
Артикул	D, дюйм	D1, дюйм	D2, дюйм	L, мм	I, мм	F, мм
VMTF19-N050404	1/2"	3/4"	1/2"	59,5	31	28,5
VMTF19-N050405	3/4"	3/4"	1/2"	62	31	28,5
VMTF19-N050504	1/2"	3/4"	3/4"	59,5	28,5	31

3.16. Крестовина ВР



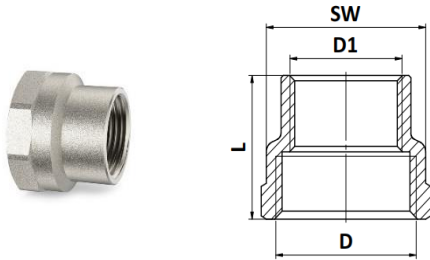
Артикул	D, дюйм	L, мм
VMTF21-N000404	1/2"	47
VMTF21-N000505	3/4"	54
VMTF21-N000606	1"	63

3.17. Муфта ВР-ВР



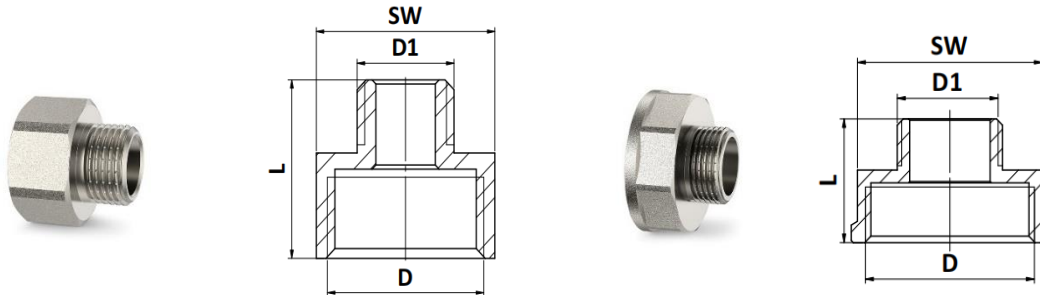
Артикул	D, дюйм	L, мм
VMTF23-N000202	1/4"	18
VMTF23-N000303	3/8"	23
VMTF23-N000404	1/2"	27,5
VMTF23-N000505	3/4"	33
VMTF23-N000606	1"	35
VMTF23-N000707	1 1/4"	40
VMTF23-N000808	1 1/2"	48
VMTF23-N000909	2"	53

3.18. Муфта ВР-ВР переходная



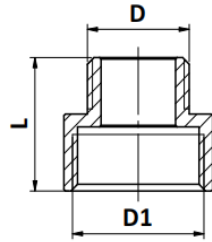
Артикул	D, дюйм	D1, дюйм	L, мм	SW
VMTF24-N000504	3/4"	1/2"	30	31
VMTF24-N000604	1"	1/2"	31	38
VMTF24-N000605	1"	3/4"	32	38
VMTF24-N000705	1 1/4"	3/4"	33	47
VMTF24-N000706	1 1/4"	1"	37	47
VMTF24-N000806	1 1/2"	1"	39	53
VMTF24-N000807	1 1/2"	1 1/4"	39	53
VMTF24-N000906	2"	1"	39	66
VMTF24-N000907	2"	1 1/4"	39	66
VMTF24-N000908	2"	1 1/2"	39	66

3.19. Переходник ВР-НР под ключ



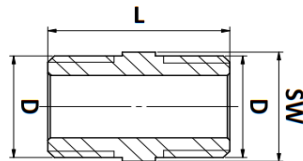
Артикул	D, дюйм	D1, дюйм	L, мм	SW
VMTF25-N000402	1/2"	1/4"	22	24
VMTF25-N000403	1/2"	3/8"	23	24
VMTF25-N000504	3/4"	1/2"	26,5	30
VMTF25-N000604	1"	1/2"	26,5	37
VMTF25-N000605	1"	3/4"	26,5	37
VMTF25-N000705	1 1/4"	3/4"	29	46
VMTF25-N000706	1 1/4"	1"	32	46
VMTF25-N000806	1 1/2"	1"	33	53
VMTF25-N000807	1 1/2"	1 1/4"	33	53
VMTF25-N000906	2"	1"	34	66
VMTF25-N000907	2"	1 1/4"	34	66
VMTF25-N000908	2"	1 1/2"	34	66

3.20. **Переходник ВР-НР**



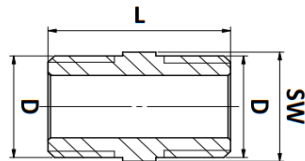
Артикул	D1, дюйм	D, дюйм	L, мм
VMTF26-N000504	3/4"	1/2"	26
VMTF26-N000605	1"	3/4"	27

3.21. **Ниппель**



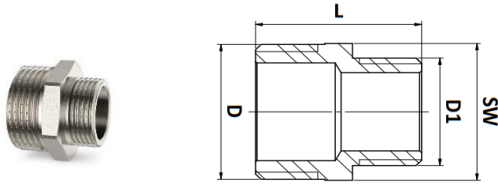
Артикул	D, дюйм	L, мм	SW
VMTF28-N000202	1/4"	22	14
VMTF28-N000303	3/8"	24	17
VMTF28-N000404	1/2"	25	21
VMTF28-N000505	3/4"	28	27
VMTF28-N000606	1"	36	34
VMTF28-N000707	1 1/4"	39	43
VMTF28-N000808	1 1/2"	40	49
VMTF28-N000909	2"	44	60

3.22. **Ниппель удлиненный**



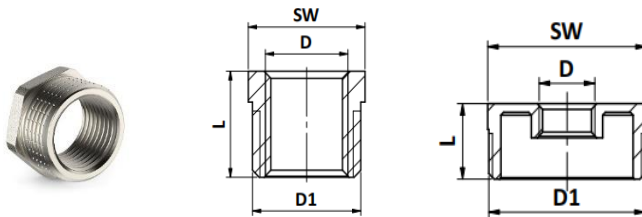
Артикул	D, дюйм	L, мм	SW
VMTF29-N000404	1/2"	36	21
VMTF29-N000505	3/4"	37	27
VMTF29-N000606	1"	38	34

3.23. Ниппель переходной



Артикул	D, дюйм	D1, дюйм	L, мм	SW
VMTF30-N000402	1/2"	1/4"	23	21
VMTF30-N000403	1/2"	3/8"	24	21
VMTF30-N000504	3/4"	1/2"	26	27
VMTF30-N000604	1"	1/2"	31,5	34
VMTF30-N000605	1"	3/4"	33	34
VMTF30-N000705	1 1/4"	3/4"	34,5	43
VMTF30-N000706	1 1/4"	1"	37,5	43
VMTF30-N000806	1 1/2"	1"	38,5	49
VMTF30-N000807	1 1/2"	1 1/4"	40	49
VMTF30-N000906	2"	1"	41	60
VMTF30-N000907	2"	1 1/4"	42,5	60
VMTF30-N000908	2"	1 1/2"	42,5	60

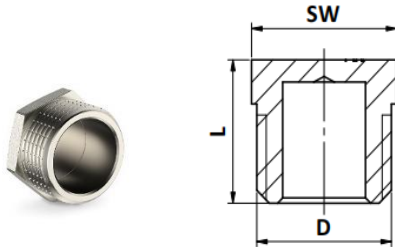
3.24. Футорка



Артикул	D1, дюйм	D, дюйм	L, мм	SW
VMTF33-N000201	1/4"	1/8"	12	14
VMTF33-N000302	3/8"	1/4"	13	17
VMTF33-N000402	1/2"	1/4"	15	21
VMTF33-N000403	1/2"	3/8"	15	21
VMTF33-N000504	3/4"	1/2"	16,5	27
VMTF33-N000604	1"	1/2"	20	34
VMTF33-N000605	1"	3/4"	20	34
VMTF33-N000704	1 1/4"	1/2"	23	43
VMTF33-N000705	1 1/4"	3/4"	23	43
VMTF33-N000706	1 1/4"	1"	23	43
VMTF33-N000804	1 1/2"	1/2"	24	49
VMTF33-N000805	1 1/2"	3/4"	24	49
VMTF33-N000806	1 1/2"	1"	24	49
VMTF33-N000807	1 1/2"	1 1/4"	24	49
VMTF33-N000904	2"	1/2"	26,5	60

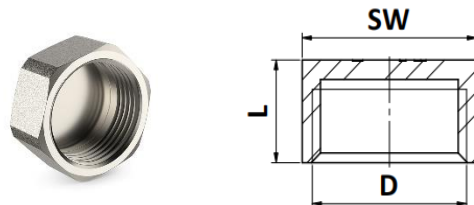
VMTF33-N000905	2"	3/4"	26,5	60
VMTF33-N000906	2"	1"	26,5	60
VMTF33-N000907	2"	1 1/4"	26,5	60
VMTF33-N000908	2"	1 1/2"	26,5	60

3.25. Заглушка НР



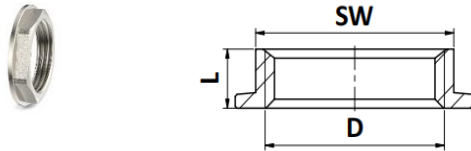
Артикул	D, дюйм	L, мм	SW
VMTF34-N000002	1/4"	13	14
VMTF34-N000003	3/8"	14	17
VMTF34-N000004	1/2"	15	21
VMTF34-N000005	3/4"	16,5	27
VMTF34-N000006	1"	21,5	34
VMTF34-N000007	1 1/4"	23	43
VMTF34-N000008	1 1/2"	24	49
VMTF34-N000009	2"	26,5	60

3.26. Заглушка ВР



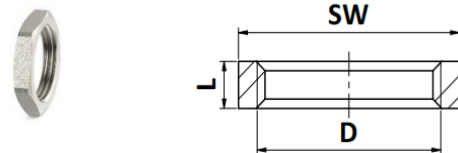
Артикул	D, дюйм	L, мм	SW
VMTF35-N000003	3/8"	10,5	19
VMTF35-N000004	1/2"	12	23,5
VMTF35-N000005	3/4"	13,5	30
VMTF35-N000006	1"	15	36,5
VMTF35-N000007	1 1/4"	18	50
VMTF35-N000008	1 1/2"	19	56
VMTF35-N000009	2"	20	68

3.27. Контргайка с упором



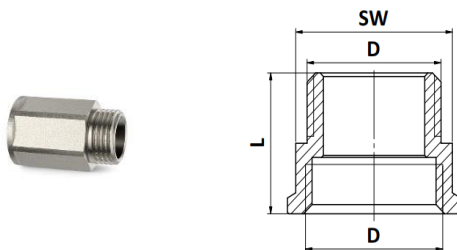
Артикул	D, дюйм	L, мм	SW
VMTF37-N000004	1/2"	6,5	23,2
VMTF37-N000005	3/4"	6,5	30
VMTF37-N000006	1"	7	37
VMTF37-N000007	1 1/4"	7	45,5
VMTF37-N000008	1 1/2"	9	61
VMTF37-N000009	2"	9	64

3.28. Контргайка



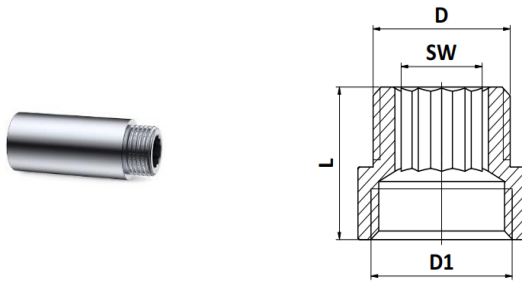
Артикул	D, дюйм	L, мм	SW
VMTF38-N000004	1/2"	5	25
VMTF38-N000005	3/4"	6	32
VMTF38-N000006	1"	7	38
VMTF38-N000007	1 1/4"	7	48

3.29. Удлинитель ВР-НР шестигранный



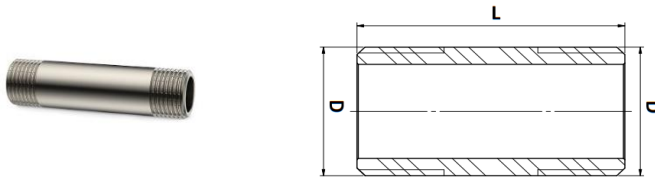
Артикул	Размер	D, дюйм	L, мм	SW
VMTF40-N040010	1/2" x 10	1/2"	20	24
VMTF40-N040015	1/2" x 15	1/2"	25	24
VMTF40-N040020	1/2" x 20	1/2"	30	24
VMTF40-N040025	1/2" x 25	1/2"	35	24
VMTF40-N040030	1/2" x 30	1/2"	40	24
VMTF40-N040040	1/2" x 40	1/2"	50	24
VMTF40-N040050	1/2" x 50	1/2"	60	24

3.30. Удлинитель ВР-НР



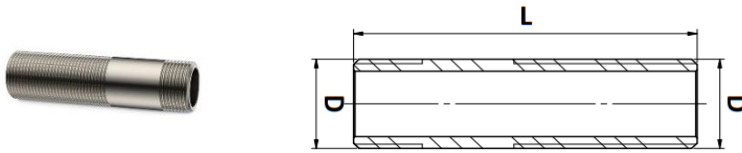
Артикул	Размер	D, D1, дюйм	L, мм	SW
VMTF41-C040010	1/2" x 10	1/2"	21	12,1
VMTF41-C040015	1/2" x 15	1/2"	26	12,1
VMTF41-C040020	1/2" x 20	1/2"	31	12,1
VMTF41-C040025	1/2" x 25	1/2"	36	12,1
VMTF41-C040030	1/2" x 30	1/2"	41	12,1
VMTF41-C040040	1/2" x 40	1/2"	51	12,1
VMTF41-C040050	1/2" x 50	1/2"	61	12,1
VMTF41-C040060	1/2" x 60	1/2"	71	12,1
VMTF41-C040070	1/2" x 70	1/2"	81	12,1
VMTF41-C040080	1/2" x 80	1/2"	91	12,1
VMTF41-C040100	1/2" x 100	1/2"	111	12,1
VMTF41-C050010	3/4" x 10	3/4"	22	17,1
VMTF41-C050015	3/4" x 15	3/4"	27	17,1
VMTF41-C050020	3/4" x 20	3/4"	32	17,1
VMTF41-C050025	3/4" x 25	3/4"	37	17,1
VMTF41-C050030	3/4" x 30	3/4"	42	17,1
VMTF41-C050040	3/4" x 40	3/4"	52	17,1
VMTF41-C050050	3/4" x 50	3/4"	62	17,1
VMTF41-C050060	3/4" x 60	3/4"	72	17,1
VMTF41-C050070	3/4" x 70	3/4"	82	17,1
VMTF41-C050080	3/4" x 80	3/4"	92	17,1
VMTF41-C050100	3/4" x 100	3/4"	112	17,1
VMTF41-C060010	1" x 10	1"	24	22,1
VMTF41-C060015	1" x 15	1"	29	22,1
VMTF41-C060020	1" x 20	1"	34	22,1
VMTF41-C060025	1" x 25	1"	39	22,1
VMTF41-C060030	1" x 30	1"	44	22,1
VMTF41-C060040	1" x 40	1"	54	22,1
VMTF41-C060050	1" x 50	1"	64	22,1
VMTF41-C060100	1" x 100	1"	114	22,1

3.31. Удлинитель НР-НР



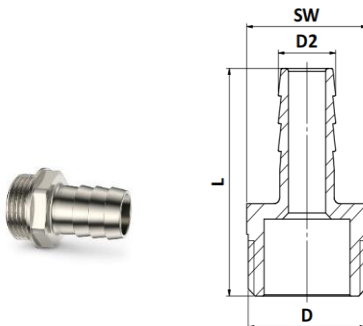
Артикул	Размер	D, дюйм	L, мм
VMTF42-N040040	1/2" x 40	1/2"	40
VMTF42-N040050	1/2" x 50	1/2"	50
VMTF42-N040060	1/2" x 60	1/2"	60
VMTF42-N040070	1/2" x 70	1/2"	70
VMTF42-N040080	1/2" x 80	1/2"	80
VMTF42-N040100	1/2" x 100	1/2"	100
VMTF42-N040150	1/2" x 150	1/2"	150
VMTF42-N040200	1/2" x 200	1/2"	200
VMTF42-N040250	1/2" x 250	1/2"	250
VMTF42-N050050	3/4" x 50	3/4"	50
VMTF42-N050060	3/4" x 60	3/4"	60
VMTF42-N050080	3/4" x 80	3/4"	80
VMTF42-N050100	3/4" x 100	3/4"	100
VMTF42-N050150	3/4" x 150	3/4"	150
VMTF42-N050200	3/4" x 200	3/4"	200
VMTF42-N050250	3/4" x 250	3/4"	250
VMTF42-N060050	1" x 50	1"	50
VMTF42-N060060	1" x 60	1"	60
VMTF42-N060080	1" x 80	1"	80
VMTF42-N060100	1" x 100	1"	100
VMTF42-N060150	1" x 150	1"	150
VMTF42-N060200	1" x 200	1"	200
VMTF42-N060250	1" x 250	1"	250

3.32. Сгон



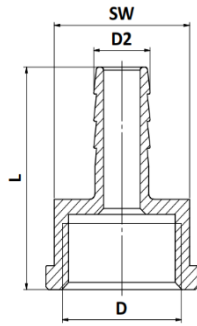
Артикул	Размер	D, дюйм	L, мм
VMTF43-N040075	1/2" x 75	1/2"	75
VMTF43-N040100	1/2" x 100	1/2"	100
VMTF43-N040150	1/2" x 150	1/2"	150
VMTF43-N040200	1/2" x 200	1/2"	200
VMTF43-N050100	3/4" x 100	3/4"	100
VMTF43-N050150	3/4" x 150	3/4"	150
VMTF43-N050200	3/4" x 200	3/4"	200
VMTF43-N060100	1" x 100	1"	100
VMTF43-N060150	1" x 150	1"	150
VMTF43-N060200	1" x 200	1"	200

3.33. Штуцер НР



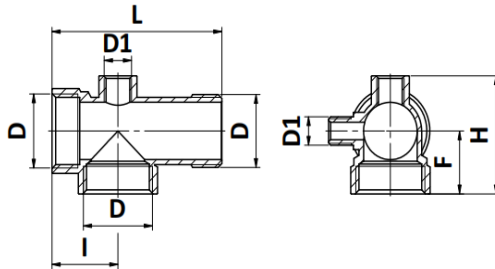
Артикул	Размер	D, дюйм	D2, мм	L, мм	SW
VMTF45-N000410	1/2" x 10	1/2"	10	37	21
VMTF45-N000412	1/2" x 12	1/2"	12	39	21
VMTF45-N000414	1/2" x 14	1/2"	14	40	21
VMTF45-N000415	1/2" x 15	1/2"	15	41	21
VMTF45-N000416	1/2" x 16	1/2"	16	41	21
VMTF45-N000418	1/2" x 18	1/2"	18	42	21
VMTF45-N000420	1/2" x 20	1/2"	20	42	21
VMTF45-N000520	3/4" x 20	3/4"	20	44	27
VMTF45-N000525	3/4" x 25	3/4"	25	46,5	27
VMTF45-N000625	1" x 25	1"	25	51	32
VMTF45-N000632	1" x 32	1"	32	51	34
VMTF45-N000732	1 1/4" x 32	1 1/4"	32	54	42

3.34. Штуцер ВР



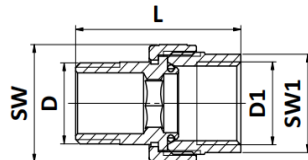
Артикул	Размер	D, дюйм	D2, мм	L, мм	SW
VMTF46-N000410	1/2" x 10	1/2"	10	37	24
VMTF46-N000412	1/2" x 12	1/2"	12	39	24
VMTF46-N000414	1/2" x 14	1/2"	14	39	24
VMTF46-N000415	1/2" x 15	1/2"	15	41	24
VMTF46-N000416	1/2" x 16	1/2"	16	42	24
VMTF46-N000418	1/2" x 18	1/2"	18	42	24
VMTF46-N000420	1/2" x 20	1/2"	20	42	24
VMTF46-N000520	3/4" x 20	3/4"	20	44	29
VMTF46-N000525	3/4" x 25	3/4"	25	45,5	29
VMTF46-N000625	1" x 25	1"	25	47,5	37

3.35. Соединитель пятивыводной



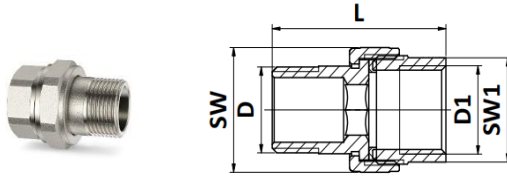
Артикул	D, дюйм	D1, дюйм	L, мм	I, мм	H, мм	F, мм
VMTF48-N060080	1"	1/4"	82,5	32	53,5	28,5

3.36. Разъемное соединение ВР-НР с уплотнением o-ring



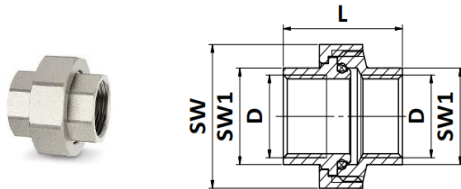
Артикул	D, дюйм	D1, дюйм	L, мм	SW	SW1
VMTF50-N000404	1/2"	1/2"	45	30	25
VMTF50-N000505	3/4"	3/4"	50	37	31
VMTF50-N000606	1"	1"	57	46	38
VMTF50-N000707	1 1/4"	1 1/4"	65,5	52	48
VMTF50-N000808	1 1/2"	1 1/2"	70,5	65	53
VMTF50-N000909	2"	2"	75	82	67

3.37. Разъемное соединение ВР-НР с плоским уплотнением



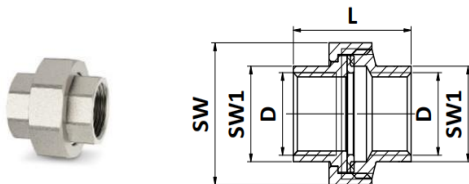
Артикул	D, дюйм	D1, дюйм	L, мм	SW	SW1
VMTF51-N000404	1/2"	1/2"	45	30	25
VMTF51-N000505	3/4"	3/4"	50	37	31
VMTF51-N000606	1"	1"	57	46	38
VMTF51-N000707	1 1/4"	1 1/4"	65,5	52	48
VMTF51-N000808	1 1/2"	1 1/2"	70,5	65	53
VMTF51-N000909	2"	2"	75	82	67

3.38. Разъемное соединение ВР-ВР с уплотнением o-ring



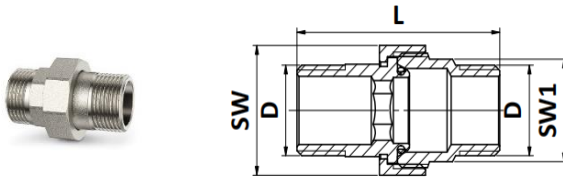
Артикул	D, дюйм	L, мм	SW	SW1
VMTF54-N000404	1/2"	33	36,5	24,5
VMTF54-N000505	3/4"	41	45,5	31
VMTF54-N000606	1"	45,5	51,5	37
VMTF54-N000707	1 1/4"	51,5	64	46
VMTF54-N000808	1 1/2"	55	72	53

3.39. Разъемное соединение ВР-ВР с плоским уплотнением



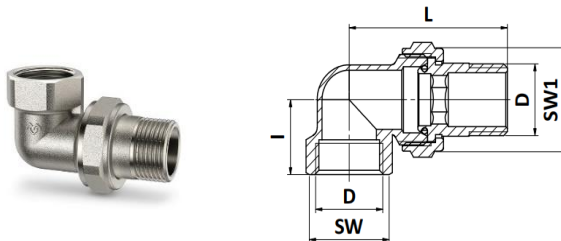
Артикул	D, дюйм	L, мм	SW	SW1
VMTF55-N000404	1/2"	33	36,5	24,5
VMTF55-N000505	3/4"	41	45,5	31
VMTF55-N000606	1"	45,5	51,5	37

3.40. Разъемное соединение НР-НР с уплотнением o-ring



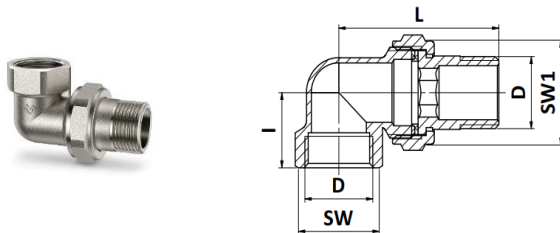
Артикул	D, дюйм	L, мм	SW	SW1
VMTF56-N000404	1/2"	50,5	29,5	22
VMTF56-N000505	3/4"	54,5	36,5	27
VMTF56-N000606	1"	67	45,5	34

3.41. Угловое разъемное соединение ВР-НР с уплотнением o-ring



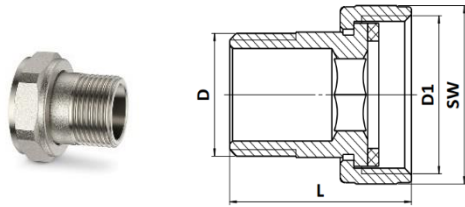
Артикул	D, дюйм	L, мм	I, мм	SW	SW1
VMTF52-N000404	1/2"	49,5	21,5	25	30
VMTF52-N000505	3/4"	57	29	31	37
VMTF52-N000606	1"	68,5	34,5	38	46
VMTF52-N000707	1 1/4"	78	40	48	52

3.42. Угловое разъемное соединение ВР-НР с плоским уплотнением



Артикул	D, дюйм	L, мм	I, мм	SW	SW1
VMTF53-N000404	1/2"	50	21,5	25	30
VMTF53-N000505	3/4"	57	29	31	37
VMTF53-N000606	1"	68,5	34,5	38	46
VMTF53-N000707	1 1/4"	78	40	48	52

3.43. Соединитель переходной с накидной гайкой ВР-НР с плоским уплотнением



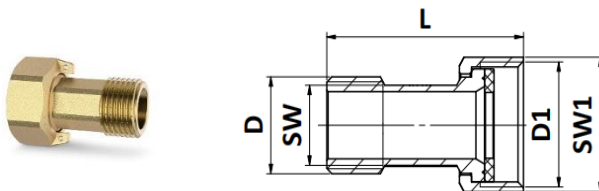
Артикул	D, дюйм	D1, дюйм	L, мм	SW
VMTF58-N000504	1/2"	3/4"	33	30
VMTF58-N000605	3/4"	1"	36	37
VMTF58-N000706	1"	1 1/4"	42	46

3.44. Соединитель с накидной гайкой ВР-НР с плоским уплотнением и обратным клапаном



Артикул	D, дюйм	L, мм	SW	SW1
VMTF61-N000505	3/4"	37,5	31,5	20
VMTF61-N000606	1"	42,5	38	28
VMTF61-G000505	3/4"	37,5	31,5	20
VMTF61-G000606	1"	42,5	38	28

3.45. Соединитель с накидной гайкой ВР-НР для водосчетчиков



Артикул	D, дюйм	D1, дюйм	L, мм	SW	SW1
VMTF62-G000504	1/2"	3/4"	54,5	17	28,5

4. Требования к монтажу и эксплуатации

- 4.1. Монтаж латунных резьбовых фитингов Varmega должен осуществляться квалифицированными специалистами.
- 4.2. Монтаж соединителей следует производить в соответствии с требованиями СП 30.1333.2012, СП 31-106-2002, СП 60.13330.2016, СП 73.13330.2016.
- 4.3. Латунные резьбовые фитинги Varmega должны эксплуатироваться при давлении и температуре, изложенных в настоящем паспорте.
- 4.4. Для монтажа хромированных удлинителей следует использовать соответствующий ключ.
- 4.5. **Внимание!** При монтаже и эксплуатации латунных резьбовых фитингов Varmega, применение рычажных газовых ключей категорически запрещено!
- 4.6. При монтаже фитингов запрещается превышать предельные моменты затяжки, указанные в таблице:

Размер, дюйм	Предельный момент затяжки при монтаже, Н·м
1/4"	15
3/8"	20
1/2"	30
3/4"	40
1"	60
1 1/4"	80
1 1/2"	120
2"	150

- 4.7. Фитинг не должен испытывать нагрузок от трубопровода (изгиб, сжатие, растяжение, неравномерность затяжки крепежа). При необходимости должны быть предусмотрены опоры или компенсаторы, снижающие нагрузку на фитинг от трубопровода. Несоосность соединяемых трубопроводов не должна превышать 3 мм при длине 1 м плюс 1 мм на каждый последующий метр.
- 4.8. В качестве уплотнительного материала соединения фитинга с трубопроводом должны применяться специальные герметизирующие материалы, можно использовать ленту ФУМ, ПМА-уплотнительную нить или анаэробный герметик.
- 4.9. Накладные гайки разъемных соединений «американок» необходимо подтягивать не реже, чем 1 раз в 6 месяцев. При появлении течи из-под накладной гайки следует проверить соосность соединения и целостность уплотнительного кольца при его наличии. В случае его растрескивания или разрыва, уплотнитель следует заменить.
- 4.10. Запрещается допускать замерзание рабочей среды внутри изделия.
- 4.11. Запрещается эксплуатировать фитинги при наличии деформации.
- 4.12. Рабочая среда не должна способствовать образованию накипи и шлама на внутренних поверхностях изделия, а также вымыванию цинка из латуни. Карбонатный индекс горячей воды, проходящей через корпус изделия, не должен превышать 1.5 (мг-экв./дм³)². Индекс Ланжелье для воды должен быть больше 0.
- 4.13. Изделия, в которых присутствуют уплотнители из EPDM, NBR или паронита, а также другие изделия, которые необходимо регулярно подтягивать, запрещается замоноличивать в конструкции пола и стен. Кроме того, необходимо обеспечить доступ к изделиям такой конструкции.

5. Условия хранения и транспортировки

- 5.1. Изделия должны храниться в упаковке предприятия–изготовителя согласно условиям хранения 3 по ГОСТ 15150.
- 5.2. Транспортировка изделий должна осуществляться в соответствии с условиями 5 по ГОСТ 15150.

6. Утилизация

Утилизация изделия производится в порядке, установленном Законами РФ от 22 августа 2004 г. №122-ФЗ "Об охране атмосферного воздуха", от 10 января 2003 г. № 15-ФЗ "Об отходах производства и потребления", а также другими российскими и региональными нормами, актами, правилами, распоряжениями, принятыми во исполнение указанных законов.

7. Гарантийные обязательства

- 7.1. Производитель гарантирует, что изделия отвечают требованиям безопасности, при условии соблюдения потребителем правил использования, транспортировки, хранения, монтажа и эксплуатации.
- 7.2. Срок службы фитингов при условии соблюдения потребителем правил, установленных настоящим Техническим паспортом и проведении необходимых сервисных работ составляет 50 лет со дня передачи продукции потребителю.
- 7.3. Гарантия распространяется на все дефекты, возникшие по вине завода-производителя.
- 7.4. Гарантийный срок составляет 5 лет на фитинги резьба/резьба и 2 года на фитинги с резиновым/паронитовым уплотнением с даты продажи товара, но не может выходить за пределы срока службы товара.
- 7.5. Изготовитель оставляет за собой право без уведомления потребителя, в одностороннем порядке, вносить в конструкцию изделия изменения, не влияющие на заявленные ранее технические характеристики.
- 7.6. Гарантия не распространяется на дефекты, возникшие в случае:
 - нарушения условий хранения, монтажа, испытания, эксплуатации и обслуживания продукции, прописанных в техническом паспорте изделия;
 - наличия повреждений по причине форс-мажорных обстоятельств;
 - повреждений, в результате неправильными действиями потребителя;
 - нарушения транспортировки и производимых погрузо-разгрузочных работ;
 - наличия следов воздействия веществ, агрессивных к материалам изделия;
 - наличия следов постороннего вмешательства в конструкцию изделия.

8. Условия гарантийного обслуживания

- 8.1. Претензии к качеству товара могут быть предъявлены в течение гарантийного срока;
- 8.2. Затраты, связанные с демонтажом, монтажом и транспортировкой неисправного изделия в период гарантийного срока Покупателю не возмещаются.
- 8.3. В случае необоснованности претензий, затраты на диагностику и экспертизу изделия оплачиваются Покупателем.

8.4. При предъявлении претензий к качеству товара покупатель предоставляет следующие документы:

- A. Заявление в произвольной форме, в котором указываются:
 - название организации или Ф.И.О. покупателя;
 - фактический адрес покупателя и контактный телефон;
 - название и адрес организации, производившей монтаж;
 - адрес установки изделия;
 - краткое описание дефекта.
- B. Документ, подтверждающий покупку изделия (накладная, квитанция);
- C. Фотографии неисправного изделия в системе;
- D. Акт гидравлического испытания системы, в которой монтировалось изделие;
- E. Копия гарантийного талона со всеми заполненными графами.
- F. Представители Гарантийной организации могут запросить дополнительные документы для определения причин аварии и размеров ущерба.

Гарантийный талон		
Резьбовые фитинги		
№	Артикул	Количество
Продавец:		Дата продажи:
<i>М.П. торгующей организации</i>		
Название организации, осуществившей монтаж коллектора:		
Номер лицензии:		
Номер договора:		
ФИО ответственного лица:		
Контактный телефон:		
<i>М.П. организации, осуществляющей монтаж</i>		Подпись:
С правилами гарантии, установки и эксплуатации ознакомлен, претензии к комплектации и внешнему виду не имею:		<hr/> (Подпись покупателя)

По вопросам гарантийного ремонта, рекламаций и претензий к качеству изделий обращаться по телефону горячей линии 8-800-700-66-86

Адрес: РФ, 301830, Тульская обл., г. Богородицк, Заводской проезд, д. 2

Изготовлено по заказу: ООО Юнайтед Термо РУС

Производитель: Yuhuan Copper Joy HVAC Technology Co., Ltd

Адрес: Специальная Экономическая Зона Лунван, Чумэн, Юхуань, провинция Чжэцзян, КНР