

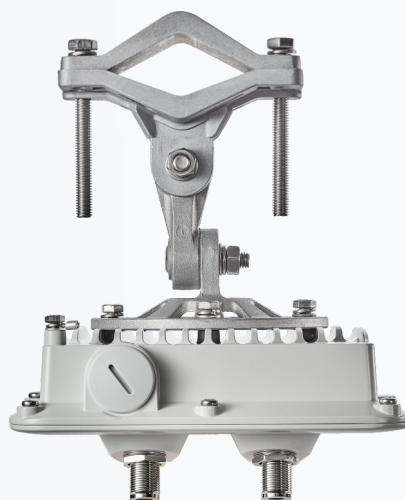
# InfiLINK Evolution E5-STE|hp

Описание	InfiLINK Evolution E5-STE hp, 5 ГГц устройство точка-точка, сетевая производительность до 780 Мбит/с, 2 коннектора N-типа (F) для подключения внешней антенны
Пропускная способность	До 780 Мбит/с в 80 МГц До 380 Мбит/с в 40 МГц До 165 Мбит/с в 20 МГц
Пакетная производительность	140 000 пакетов/с
Мощность передатчика	До 27 дБм
Чувствительность приемника	До -93 дБм
Рекомендуемые расстояния	30+ км
Частотный диапазон	4900 - 6000 МГц
Ширина полосы	20, 40, 80 МГц
Режим дуплекса	TDD
Порты	1x GigabitEthernet (RJ45)



# InfiLINK Evolution E5-STE|hp

Технология передачи	MIMO 2x2 (OFDM 64/128)
Типы модуляции	От BPSK 1/2 до QAM256 5/6
Электропитание	90-240 В ~ 50/60 Гц, ±43..56 В=
Габариты и вес Внешний модуль (ODU)	180x190x86 мм, 1.2 кг
Потребляемая мощность	До 15 Вт
Комплект поставки	<p>Внешний блок E5-STE hp - 1 шт.          Источник питания IDU-CPE-G(24W) - 1 шт.          Кабель питания - 1 шт.          Кабельный ввод - 1 шт.          Стандартный разъем RJ-45 - 1 шт.          Экранированный разъем RJ-45 - 1 шт.          Колпачок RJ-45 - 1 шт.          Комплект для крепления MONT-KIT-85 - 1 шт.          Паспорт - 1 шт.</p>



# InfiLINK Evolution E5-STE|hp

## Особенности

### РАДИОИНТЕРФЕЙС

- ▶ «Склейка» Voice/RTP пакетов
- ▶ Регулировка времени занятия радиоканала
- ▶ Автоматическое управление выходной мощностью
- ▶ Автоматический контроль скорости передачи данных
- ▶ Автоматическое определение расстояния
- ▶ Встроенный анализатор спектра и инструмент юстировки антенны
- ▶ Инструменты тестирования радиоканала

### СЕТЕВАЯ ПОДСИСТЕМА

- ▶ Туннелирование Ethernet-over-IP
- ▶ Фильтрация по MAC и IP
- ▶ Полнофункциональный коммутатор второго уровня с поддержкой VLAN, Q-in-Q, IGMP Snooping
- ▶ Поддержка STP, RSTP
- ▶ Протокол маршрутизации ODR
- ▶ Поддержка протоколов маршрутизации RIPv2 и OSPFv2, а также статическая маршрутизация
- ▶ Поддержка NAT (multipool, N.323-aware)
- ▶ Поддержка DHCP клиент/сервер/ретранслятор
- ▶ L2/L3 Firewall

### УПРАВЛЕНИЕ

- ▶ Поддержка SNMP v1/v2c/v3 (MIB II и собственные MIB)
  - SNMP уведомления (traps)
- ▶ Протоколы управления: SSH, Telnet, HTTP, HTTPS
- ▶ Графический пользовательский интерфейс
- ▶ Автоматическое обновление программного обеспечения, в том числе устройств во всей сети
- ▶ Мониторинг и управление с помощью собственной EMS системы InfiMONITOR NEXT

### ОСОБЕННОСТИ QOS

- ▶ 17 очередей приоритизации
- ▶ Классификация пакетов в соответствии с IEEE 802.1p
- ▶ Поддержка IP ToS/DiffServ
- ▶ Автоматическая приоритизация голосового трафика
- ▶ Ограничение трафика (абсолютное/относительное/иерархическое)



# InfiLINK Evolution E5-STE|hp

## Особенности

### РАБОЧИЕ УСЛОВИЯ

- ▶ **Внешний блок:**
  - диапазон рабочих температур: от -40° до +60°C, (модели с индексом "t" работают в расширенном диапазоне температур от -55° до +60°C)
  - пыле- и влагозащита: IP66, IP67
  - сохранение работоспособности при ветре до 200 км/ч
  - охлаждение: безвентиляторная конструкция с гофрированным алюминием
- ▶ **Внутренний блок:**
  - диапазон рабочих температур от 0° до +40°C

### БЕЗОПАСНОСТЬ

- ▶ **Защита от сетевых штормов и флуда**
- ▶ **Полнофункциональный сетевой фильтр**
- ▶ **Защищенное подключение по протоколу HTTPS**
  - обязательная авторизация по логину и паролю

### MAC

- ▶ **Адаптивный протокол TDMA**
  - динамический и фиксированный размер радиокадра
  - передача с учетом активности абонентов
  - отслеживание состояния канала
- ▶ **Псевдорadio интерфейс**
  - проприетарная разработка Infinet Wireless для объединения сетей Infinet через стороннее оборудование
- ▶ **Автоматическое обновление ПО по радио**

### СООТВЕТСТВИЕ СТАНДАРТАМ

- ▶ **Заключение СЭС**
- ▶ **Сертификат CCC**
- ▶ **Сертификат TP TC**

