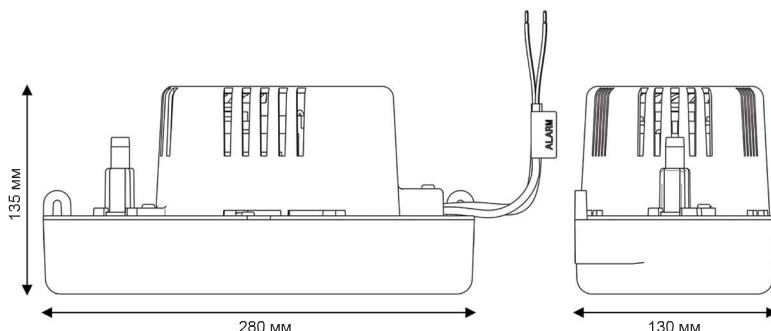


# FLOWATCH® TANK

**SICCOM**

Центробежный насос высокой производительности для отвода конденсата. Применяется с конденсационными газовыми котлами мощностью до 60 кВт, климатическим и холодильным оборудованием.

Позиция: DE13QCA700



**pH > 2.5**

Диаметр трубок  
Нагнетательная : 9/12 или 6/9 мм - не входит в комплект

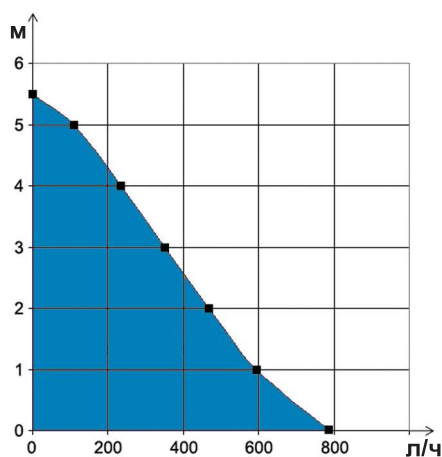


## Характеристики

Макс. производительность	788 л/ч
Макс. высота нагнетания	5.5 м
Может использоваться для жидкостей с кислотным pH	pH > 2.5
Максимальная температура	60°C
Мощность	80Вт
Напряжение	220-240В 50/60Гц
Аварийная схема	NO-NC
Уровень шума*	
Пылевлагозащита	IP20
Термозащита (защита от перегрева)	Да
Относительная продолжительность работы в процентах**	30%
Длина кабеля питания/аварийной схемы	2 м / 1 м
Габариты	280 x 130 x 135 мм

\* Оценка от одной волны (≤ 20 дБА) до 6 волн (> 45 дБА)  
\*\* Данный насос может работать 30% времени (напр: 3 с ON / 7 с OFF).

## График производительности



## Преимущества модели



**Высокая производительность**  
производительность 788 л/ч  
высота нагнетания 5.5 м



**Устанавливается в различных положениях**

Резервуар модели FLOWATCH® TANK может устанавливаться в различных положениях, что обеспечивает исключительную гибкость установки в любой конфигурации.



**Съемный обратный клапан**

Встроенный обратный клапан легко демонтируется в ¼ оборота.



**2 варианта выпускных трубок**

Выход для трубок 9/12 мм и 6/9 мм.



**Приемный коллектор-переходник**

Обеспечивает простоту соединения насоса с котлом.



## В комплекте

Насос с обратным клапаном, 3 заглушками впускных отверстий - Входной адаптор - Выходной переходник 6/9 мм - Крепеж