

# Технические характеристики продукта

Спецификации



## Регулируемый источник питания, 380...500 В переменного тока, 24 В, 20 А, 3 фазы, универсальный

ABLU3A24200

### Основные характеристики

Серия	Источник питания Modicon
Тип продукта	Источник питания
Тип источника питания	Импульсный источник питания
Варианты опции	Universal
Материал шкафа	Металлический
Номинальное входное напряжение	380...500 V Переменные ток трехфазный
Номинальная мощность [Вт]	480 Вт
Выходное напряжение	24 В Пост. ток
Выходной ток источника питания	20 А
Допустимый кратковременно выдерживаемый т	1,5 x In (в течение 5 секунд)

### Дополнительные характеристики

Пределы входного напряжения	320...575 V Переменный ток 3 фазы
Частота сети	50...60 Гц
Совместимость сетей	TN TT IT
Максимальный ток утечки	2 mA 500 В пер. ток
Тип защиты входа	Встроенный предохранитель (не заменяемый) 3,15 A External protection (recommended)
Максимальный пусковой ток	35 А в 380 В 35 А в 500 В
Шаг 18 мм	0,90 at 380 В Переменный ток 0,88 at 500 В Переменный ток
КПД	93 % в 380 В Переменные ток 93 % в 500 В Переменные ток
Регулируемое выходное напряжение	24...28 V
рассеиваемая мощность, Вт	33 Вт
Потребляемый ток	< 0.85 А 380 В пер. ток < 0.73 А 500 В пер. ток
Время включения	< 1 s
Время удержания	> 20 ms 380 В Переменный ток > 20 ms 500 В Переменный ток
Включение емкостной нагрузки	200000 мкФ
Остаточная пульсация	< 150 mV

Средняя наработка на отказ <b>[MTBF]</b>	876500 ч at 25 °C, полная нагрузка conforming to SR 332 374800 ч at 55 °C, 80 % load conforming to SR 332
Тип защиты выхода	От перегрузки и короткого замыкания, protection technology: manual or automatic reset by switch Against over temperature, protection technology: автоматический сброс От повышения напряжения, protection technology: ручной сброс
Соединения – клеммы	Винтовое соединение: 4...6 мм <sup>2</sup> , (AWG 12...AWG 10) without wire end ferrule для выход Винтовое соединение: 4 мм <sup>2</sup> , (AWG 12) с наконечниками жил для выход Винтовое соединение: 0.75...6 мм <sup>2</sup> , (AWG 18...AWG 12) without wire end ferrule для вход Винтовое соединение: 0.75...4 мм <sup>2</sup> , (AWG 18...AWG 12) с наконечниками жил для вход Безвинтовой зажим: 0,2...1,5 мм <sup>2</sup> , (AWG 22...AWG 16) without wire end ferrule для реле диагностики Безвинтовой зажим: 0.2...0.75 мм <sup>2</sup> , (AWG 22...AWG 18) с наконечниками жил для реле диагностики Безвинтовой зажим: 0.2...0.75 мм <sup>2</sup> , (AWG 22...AWG 18) с наконечниками жил для shut down input
<b>line and load regulation</b>	< 0.17 % network 100 % load in line at 25 °C < 0.6 % +/- 0.5 % network 150 % load at 25 °C
Светодиодный индикатор состояния	1 светодиод (зеленый и красный) статус продукта
глубина	127,3 мм
высота	124 мм
ширина	65 мм
масса продукта	1,15 кг
Тип соединения на выходе	Параллельный
Маркировка	CE UKCA
Монтажная опора	Top hat type TH35-15 рейка в соответствии с IEC 60715 Top hat type TH35-7.5 рейка в соответствии с IEC 60715 DIN-рейки с двойным профилем рейка
Питание	SELV в соответствии с IEC 60950-1 SELV в соответствии с IEC 60204-1 SELV в соответствии с МЭК 60364-4-41
электрическая прочность изоляции	4000 В Переменный ток с input to output изоляция 2000 В Переменный ток с input to ground изоляция 1500 В Переменный ток с output to ground изоляция 4000 В Переменный ток с input to diagnostic relay изоляция 500 В Переменный ток с output to diagnostic relay изоляция 1500 В Переменный ток с diagnostic relay to ground изоляция с shutdown input not isolated from output изоляция
<b>Diagnostic relay</b>	Electromechanical relay 1000,0 mA 30 B
<b>Service life</b>	10 г. 40 °C 80 % load
Категория перенапряжения	III II

## Условия эксплуатации

Стандарты	IEC 62368-1 EN/IEC 61204-3 IEC 61000-6-1 IEC 61000-6-2 IEC 61000-6-3 IEC 61000-6-4 IEC 61000-3-2 EN 61000-3-3 UL 62368-1 CSA C22.2 No 62368-1 CSA C22.2 No 107.1
-----------	--

Сертификация	CE Сертификат cUL Сертификат cUL RCM CB Scheme EAC KC UKCA CURus
Рабочая высота	< 5000 m overvoltage category III overvoltage category II
Ударопрочность	150 м/с <sup>2</sup> для 11 мс
Степень защиты IP	IP20
<b>ambient air temperature for operation</b>	-25...55 °C без понижения номинального тока mounting position A < 2000 м 55...70 °C with current derating of 3.3 % per °C mounting position A < 2000 м
Класс защиты от поражения электрическим то	Класс I
Степень загрязнения	2
Виброустойчивость	3,5 мм (f= 3...11,9 Гц) conforming to IEC 60068-2-6 20 м/с <sup>2</sup> (f= 11,9...150 Гц) conforming to IEC 60068-2-6
Электромагнитная совместимость	Immunity to electrostatic discharge - test level: 8 кВ (контактный разряд) conforming to МЭК 61000-4-2 Immunity to electrostatic discharge - test level: 15 кV (воздушный разряд) conforming to МЭК 61000-4-2 Стойкость к наведенным радиочастотным помехам - test level: 15 V/m (80МГц...2ГГц) conforming to МЭК 61000-4-3 Стойкость к наведенным радиочастотным помехам - test level: 5 V/m (2...2.7ГГц) conforming to МЭК 61000-4-3 Стойкость к наведенным радиочастотным помехам - test level: 5 V/m (2.7...6 GHz) conforming to МЭК 61000-4-3 Стойкость к быстрым переходным процессам - test level: 4 кВ (на входе-выходе) conforming to МЭК 61000-4-4 Испытание невосприимчивости к импульсным помехам - test level: 4 кВ (между источником питания и землей) conforming to МЭК 61000-4-5 Испытание невосприимчивости к импульсным помехам - test level: 3 кВ (Между фазами) conforming to МЭК 61000-4-5 Стойкость к наведенным радиочастотным помехам - test level: 15 V (0,15...80 МГц) conforming to МЭК 61000-4-6 Стойкость к магнитным полям - test level: 30 A/м (50...60 Гц) conforming to МЭК 61000-4-8 Стойкость к провалам напряжения conforming to IEC 61000-4-11 Излучаемое электромагнитное поле conforming to EN 55016-2-3 Пределы для гармонического тока, эмиссия conforming to IEC 61000-3-2 conforming to EN 55016-1-2 conforming to EN 55016-2-1
Электромагнитное излучение	Кондуктивное излучение в соответствии с IEC 61000-6-3 Излучение в соответствии с IEC 61000-6-4

## Тип упаковки

Unit Type of Package 1	PCE
Кол-во едениц в упаковке	1
Package 1 Height	15,500 см
Package 1 Width	21,000 см
Package 1 Length	22,200 см
Вес упаковки	1,475 кг
Unit Type of Package 2	S03
Number of Units in Package 2	7
Package 2 Height	30,000 см
Package 2 Width	30,000 см

Package 2 Length	40,000 см
Package 2 Weight	10,930 кг
Unit Type of Package 3	P12
Number of Units in Package 3	168
Package 3 Height	80,000 см
Package 3 Width	90,000 см
Package 3 Length	120,000 см
Package 3 Weight	271,664 кг

## Гарантия на оборудованне

Гарантия (в месяцах)	18
----------------------	----

Компания Schneider Electric стремится достичь нулевого энергетического баланса к 2050 году посредством партнерств в цепочке поставок, использования материалов с меньшим воздействием и цикличности с помощью нашей постоянной кампании "Use Better, Use Longer, Use Again", направленной на увеличение срока службы продукции и возможности ее повторной переработки.

[Объяснение данных об окружающей среде >](#)

[Как мы оцениваем устойчивость продукта >](#)

### Воздействие на окружающую среду

Экологическая отчетность

[Экологический профиль продукта](#)

## Use Better

### Материалы и упаковка

Упаковка с картонной переработкой

Да

Упаковка без пластика

Нет

Директива EC RoHS

[Соответствует Исключению](#)

Регулирование REACH

[Содержание особо опасных веществ превышает пороговую величину](#)

## Use Longer

### Продление срока службы

Ремонт

Нет

## Use Again

### Повторная сборка и повторное производство


Профиль кругооборота

[Информация о конце срока службы](#)

Возврат

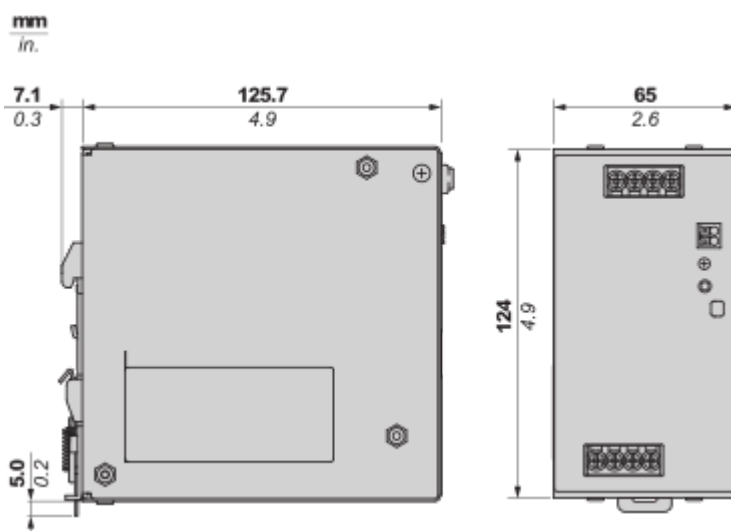
Нет

Этикетка WEEE (ОЭЭО)

 На территории Европейского Союза продукт подлежит обязательной утилизации согласно правилам и не должен попадать в мусорные контейнеры.

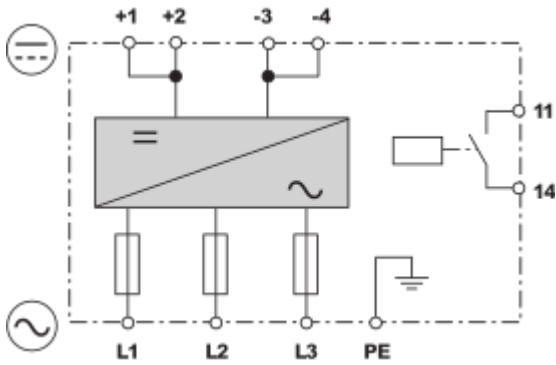
Dimensions

---

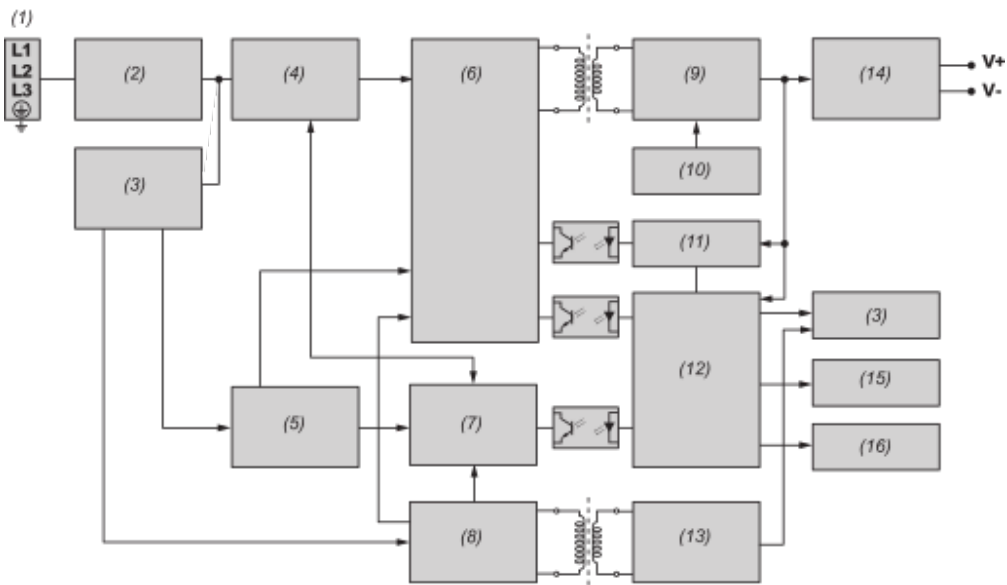


Wiring

---



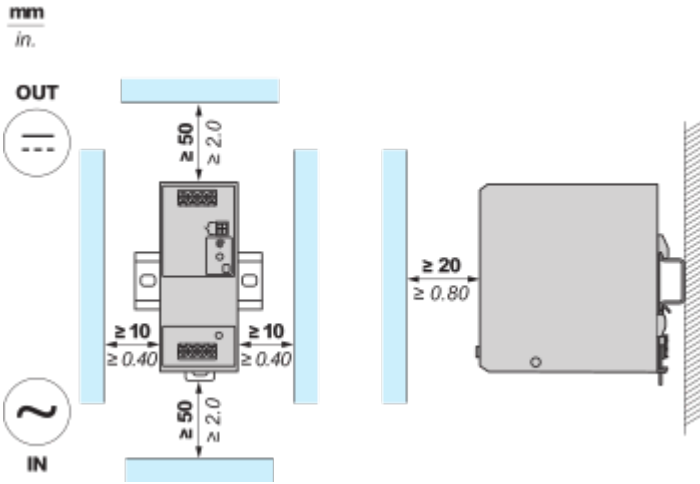
Block Diagram



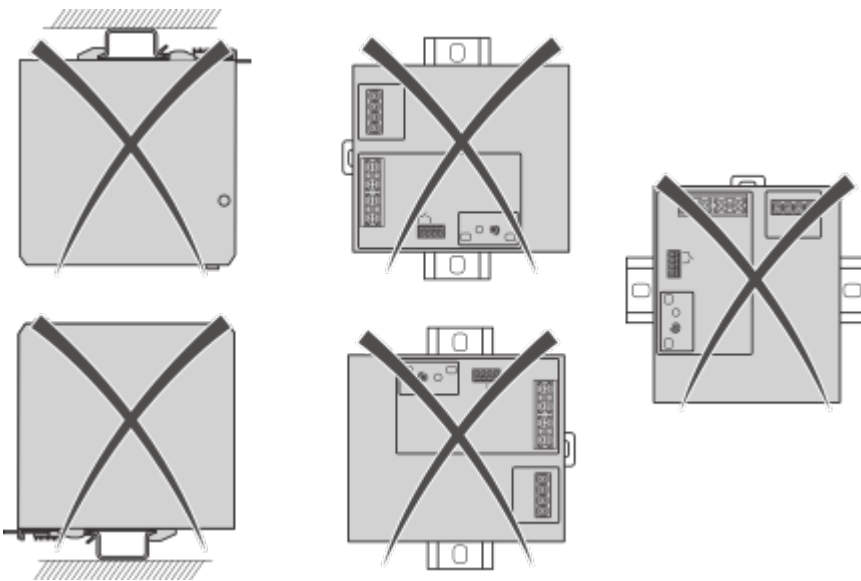
- (1) : Input
- (2) : EMI filter
- (3) : Relay control
- (4) : Interleave PFC converter
- (5) : Primary control
- (6) : Main LLC converter
- (7) : PFC controller
- (8) : Primary AUX
- (9) : Synchronous rectifier
- (10) : SR controller
- (11) : CV & CC feedback
- (12) : Secondary MCU
- (13) : Secondary AUX
- (14) : Output filter
- (15) : Automanual switch
- (16) : LED control

Mounting

Mounting Position

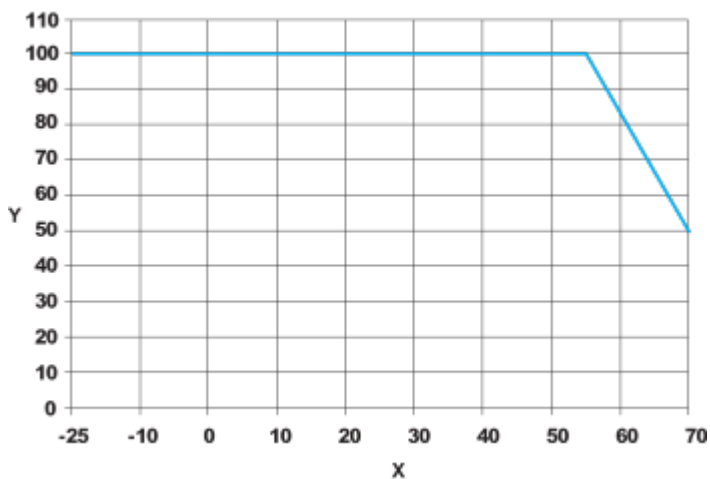


Incorrect Mounting



Performance Curve

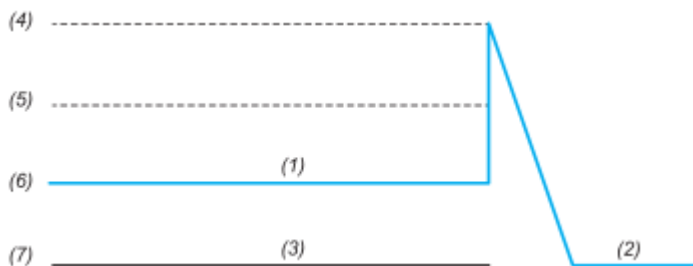
---



X : Surrounding Air Temperature (°C)

Y : Percentage of Maximum Load (%)

Overvoltage Protection Behavior



Overvoltage range : 26...36 VDC, Latch Mode

(1) : Variable output voltage range

(2) : Latch

(3) : Typical overvoltage condition as seen at the output

(4) : Maximum overvoltage protection level

(5) : Overvoltage protection

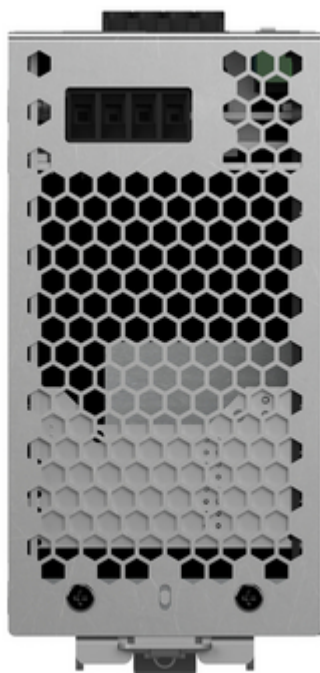
(6) : Norminal output voltage

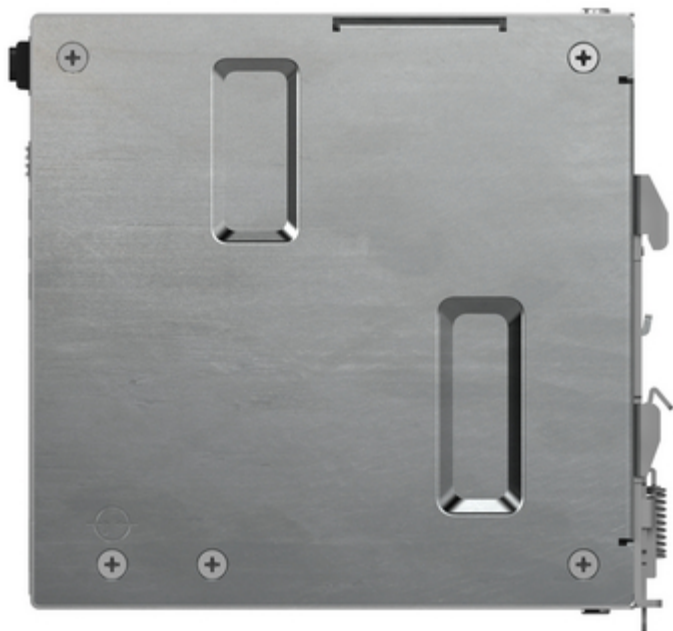
(7) : Zero output

Image of product / Alternate images

Alternative

---





Medium  
ABLU3A24200  
Input Vol. 380-500 V 3 ~ 50/60 Hz  
Output Vol. 240 V 50/60 Hz  
Max. Output Power 4800 W  
Cable 20 m / 66 ft (standard)  
Schneider Electric  
Schneider Electric

