

The background features a dark blue gradient with a grid of small squares on the left and concentric, glowing blue circles on the right, resembling sound waves or a technical diagram.

ACOUSTIC

SOLUTIONS

CUF MILANO

ABOUT US/CHI SIAMO/ À PROPOS DE NOUS

- **CUF Milano is a brand of Centrufficio S.p.A., a historical Milan-based manufacturer of office furniture, partitions systems, acoustic solutions and seatings.**
 - Founded in 1986 by Roberto Motti, Centrufficio currently has 21 direct showrooms in Italy, 5 logistics hubs, 3 production sites, 160 employees and a turnover of around €35 million.
 - As well as designing and manufacturing design office products, it also handles everything related to the workspace: turnkey offices (general contractor), bespoke designs and products, acoustic projects, contract and renovation.
 - It has 3 large warehouses in Milan and therefore ensures prompt delivery of many products, such as furniture and partitions.
- **CUF Milano è un brand di Centrufficio S.p.A, storica azienda, con sede a Milano, produttrice di mobili per ufficio, pareti divisorie, soluzioni acustiche e sedute.**
 - Fondata nel 1986 da Roberto Motti, Centrufficio, oggi, consta di 21 showroom diretti in Italia, 5 poli logistici, 3 stabilimenti di produzione, 160 dipendenti ed un fatturato di circa 35 milioni di euro.
 - Oltre a progettare e realizzare prodotti per ufficio di design, si occupa anche di tutto ciò che concerne il workplace: uffici chiavi in mano (general contractor), realizzazione di progetti e prodotti su misura, progetti acustici, contract e ristrutturazioni.
 - Dispone di tre grandi magazzini a Milano e pertanto assicura, per molti prodotti quali arredi e pareti divisorie, la pronta consegna.
- **CUF Milano est une marque de Centrufficio S.p.A., fabricant historique milanais de mobilier de bureau, systèmes de cloisons, solutions acoustiques et sièges.**
 - Fondée en 1986 par Roberto Motti, Centrufficio compte actuellement 21 salles d'exposition directes en Italie, 5 plateformes logistiques, 3 sites de production, 160 employés et un chiffre d'affaires d'environ 35 millions d'euros.
 - Outre la conception et la fabrication de produits de bureau design, elle s'occupe aussi de tout ce qui concerne l'espace de travail: bureaux clés en main (entrepreneur général), conceptions et produits sur mesure, projets acoustiques, contract et rénovations.
 - Elle dispose de 3 grands entrepôts à Milan, et assure ainsi une livraison rapide de nombreux produits, tels que le mobilier et les cloisons.



OUR MISSION

- Our mission is not to do more and more (= more sales, or turnover) but to always do better (= more service and customer care).
- Our employer is the customer.
- The customer can fire everyone in the company, simply by spending the money elsewhere.
- Our greatest asset is our employees: they are the people who have learned and share the above points and carry them forward with determination. They ensure the future of our company.

Managing Director Roberto Motti

LA NOSTRA MISSION

- **La soddisfazione del Cliente:** I nostri clienti sono la nostra maggiore risorsa, sono il valore della nostra attività.
- **L'impegno per l'ambiente:** Realizzare prodotti che abbiano un impatto ambientale sempre più basso, garantendone la qualità made in Italy.
- **Designcracy:** La creazione di oggetti belli e di design a prezzi accessibili a tutti, per un design «democratico».
- **I nostri collaboratori:** Sono la nostra ricchezza e risorsa, condividono i punti precedenti e li portano avanti con fermezza. Assicurano il futuro della nostra società.

L'amministratore Roberto Motti

NOTRE MISSION

- Notre mission n'est pas de faire toujours plus (= plus de ventes, ou de chiffre d'affaires) mais de faire de mieux en mieux (= plus d'attention au service et à la clientèle).
- Notre employeur est le client.
- Le client peut licencier tout le monde dans l'entreprise, simplement en dépensant l'argent ailleurs.
- Nos employés constituent notre plus grand atout : ce sont les personnes qui ont appris et qui sont d'accord avec les points ci-dessus et qui les font avancer résolument. Ils assurent l'avenir de notre entreprise.

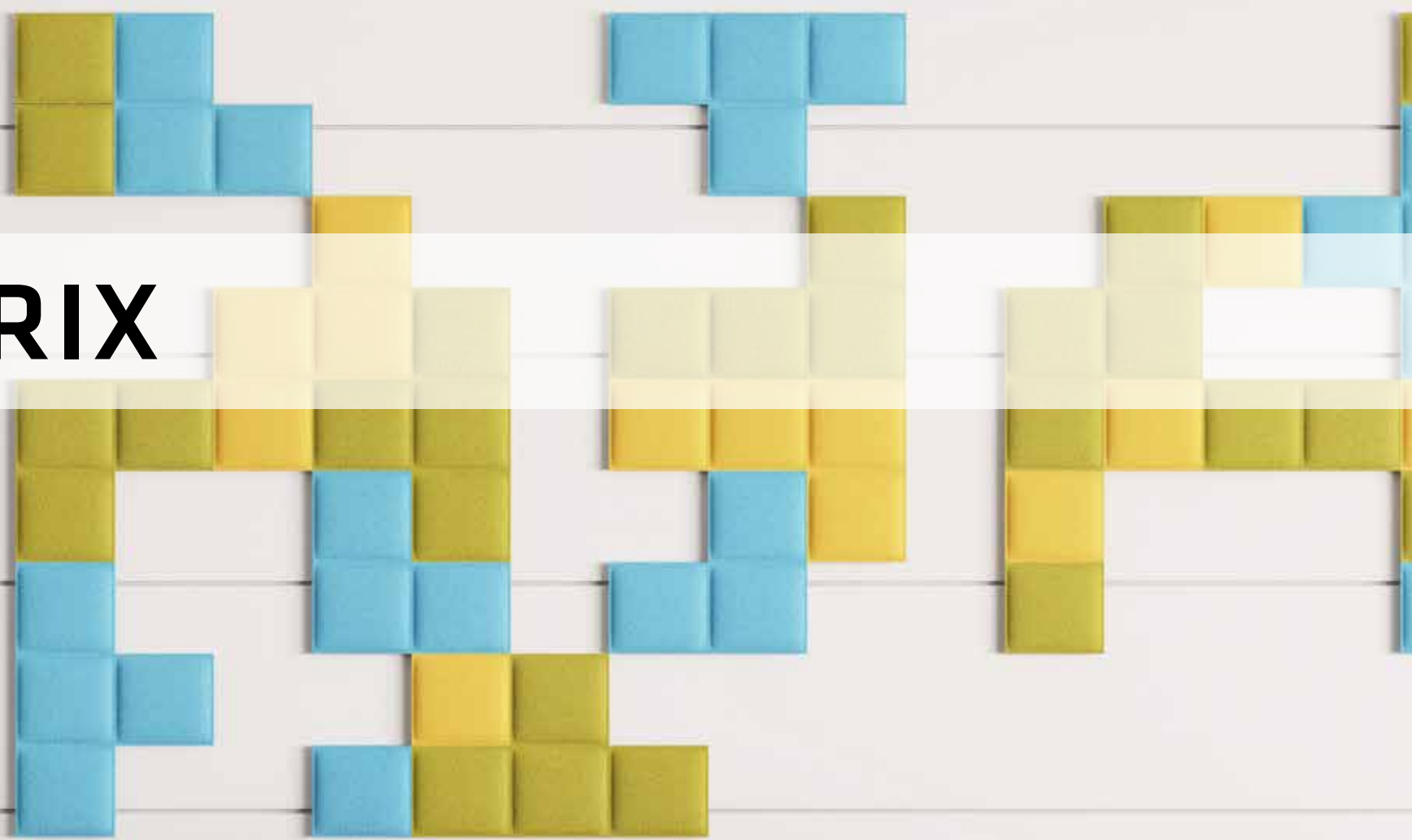
Directeur général Roberto Motti

INDEX/INDICE/ RÉSUMÉ

TETRIX	pag. 2
TETRIX WALL	pag. 4
TETRIX BAFFLE	pag. 6
TETRIX CLOUD	pag. 8
TETRIX DESK	pag. 10
TETRIX SAFETY DESK	pag. 12
TETRIX GAME	pag. 14
TETRIX FREE-STANDING	pag. 16
TETRIX APPLICATIONS	pag. 18
FEI & PO	pag. 20
FEI FREE-STANDING	pag. 22
PO	pag. 24
SHAPES	pag. 26
SHAPES TRIX	pag. 28
SHAPES ROMBIX	pag. 30
QUADRO	pag. 32
TILE ACOUSTIX	pag. 34
MEGATILE ACOUSTIX	pag. 36
WOOD & WOOL ACOUSTIX	pag. 38
WOOD ACOUSTIX GROOVED	pag. 40
WOOD ACOUSTIX PERFORATED & MICROFORED	pag. 42
WOOD ACOUSTIX ART	pag. 44
WOOL COVER	pag. 46
ACOUSTIC FURNITURE	pag. 48
MOSST LICHENE	pag. 50
MOSST CACTUS	pag. 52
MIC	pag. 54
AUDREY	pag. 56
FINISHES	pag. 58
COMPANY CERTIFICATIONS	pag. 60



TETRIX





TETRIX WALL

TETRIX WALL is a modular acoustic panel, specifically designed to elegantly cover internal surfaces and improve the acoustic comfort.

Tetrix is a colourful fabric panel, available in different dimensions, that perfectly combines aesthetics and sound absorption, suitable in any situation where acoustic comfort is required.

All the elements are green friendly, made of recycled and recyclable material, moisture resistant with washable surface. Tetrix can help you get Leed certifications. Tetrix panels are certified for fire resistance and acoustics.

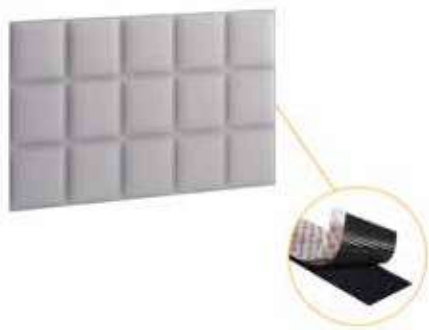
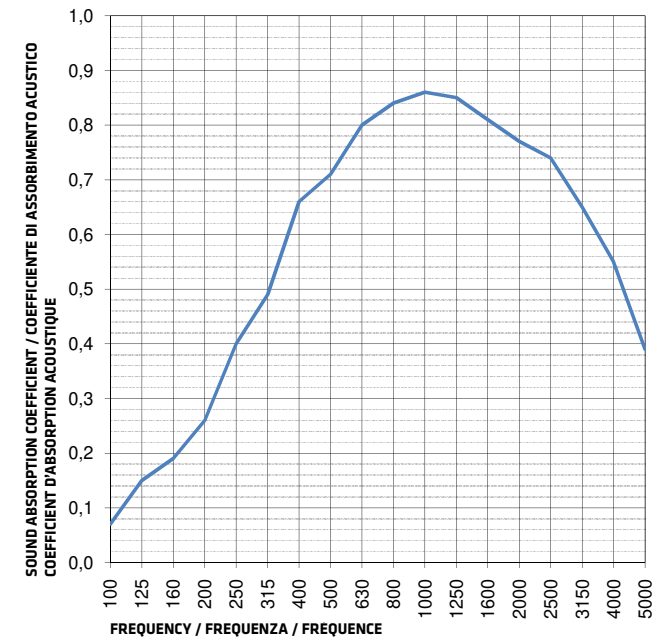
TETRIX WALL è un pannello acustico modulare, specificatamente progettato per coprire elegantemente le superfici interne e migliorare il comfort acustico. Tetrix è un pannello in tessuto colorato, disponibile in diverse dimensioni, che combina perfettamente estetica e assorbimento acustico, adatto in qualsiasi situazione in cui è richiesto il comfort acustico.

Tutti gli elementi sono green friendly, realizzati in materiale riciclato e riciclabile, resistenti all'umidità con superficie lavabile. Tetrix può aiutarvi ad ottenere le certificazioni Leed. I pannelli Tetrix sono certificati per la resistenza al fuoco e l'acustica.

TETRIX WALL est un panneau acoustique modulaire, spécialement conçu pour recouvrir élégamment les surfaces intérieures et améliorer le confort acoustique.

Tetrix est un panneau en tissu coloré, disponible en différentes tailles, qui allie parfaitement esthétique et absorption acoustique. Il convient dans toutes les situations où le confort acoustique est demandé. Tous les éléments sont écologiques, fabriqués à partir de matériaux recyclés et recyclables, résistants à l'humidité et lavables. Tetrix peut vous aider à obtenir les certifications Leed. Les panneaux Tetrix sont certifiés pour la résistance au feu et l'acoustique.

PERFORMANCES / PRESTAZIONI / PERFORMANCES



TETRIX WALL	VALORI / VALUES / VALEURS
Acoustic absorption value Coefficiente di assorbimento acustico Coefficient d'absorption acoustique	$\alpha_w=0,65$ UNI EN ISO 354:2003
Core raw material Materia prima utilizzata Matière première utilisée	Polyester fiber Fibra di poliestere Fibre de polyester
Colour Colore Couleur	Upon request Su richiesta Sur demande
Panel weight Peso pannello Poids du panneau	3 kg/sqm \pm 10%
Trevira fabric weight - solid color Peso tessuto Trevira - tinta unita Poids du tissu Trevira - couleur unie	328 g/m2 \pm 10%
Colour fastness to artificial light (xenotest) Solidità del colore alla luce artificiale (xenotest) Solidité des couleurs à la lumière artificielle (xenotest)	5-6 \pm 1\2 UNI EN ISO 105B02
Reaction to fire Reazione al fuoco Réaction au feu	Bs2d0 EN 13501-1
Temperature range Temperatura di esercizio Température de fonctionnement	-50 +100 °C
Thickness Spessore Épaisseur	~25mm
Available dimensions Dimensioni disponibili Dimensions disponibles	2000 x 1200, 1800 x 1200, 1600 x 1200, 1400 x 1200, 1200 x 1200, 1000 x 1200, 800 x 1200, 600 x 1200, 400 x 1200, 200 x 1200 and others on request.
Fixing Systems Sistemi di aggancio Systèmes de fixation	Velcro adhesive tape with dowels Velcro adesivo con tasselli Velcro adhésif avec soufflets



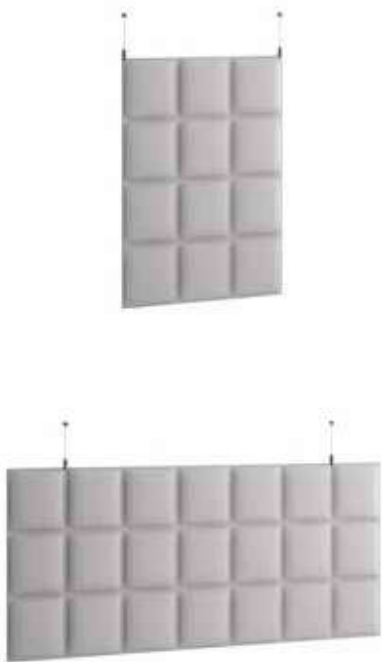
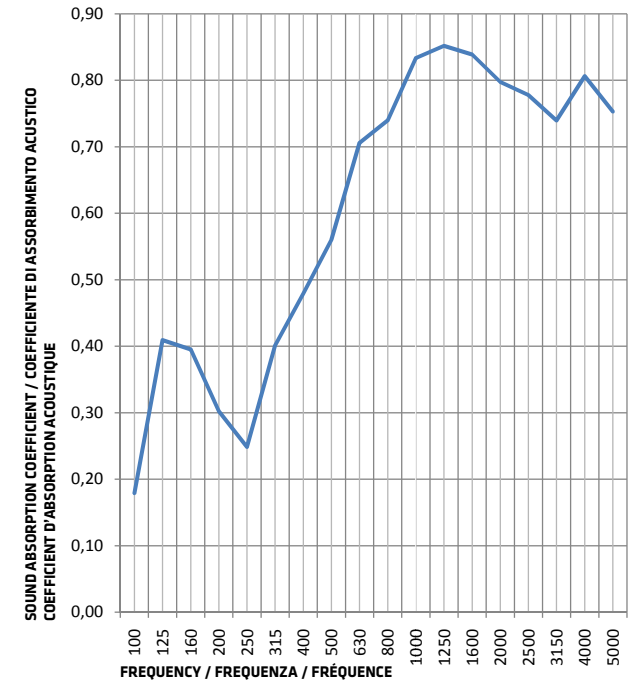
TETRIX BAFFLE

TETRIX BAFFLE is an acoustic element installed perpendicularly to the ceiling like a blade. It can have various dimensions and will help to cut and absorb waves of noise in a smart way, giving a decoration touch to the environment.

TETRIX BAFFLE è un elemento acustico installato perpendicolarmente al soffitto come una lama; può avere varie dimensioni e aiuterà a tagliare e assorbire le onde di rumore in modo intelligente, dando un tocco decorativo all'ambiente.

Le **TETRIX BAFFLE** est un élément acoustique installé perpendiculairement au plafond comme une lame. Il peut avoir différentes tailles et permet de couper et d'absorber les ondes sonores de manière intelligente, tout en donnant une touche décorative à l'environnement.

PERFORMANCES / PRESTAZIONI / PERFORMANCES



TETRIX BAFFLE	VALORI / VALUES / VALEURS
Acoustic absorption value Coefficiente di assorbimento acustico Coefficient d'absorption acoustique	Aeq @1000Hz 0.83 UNI EN ISO 354:2003
Core raw material Materia prima utilizzata Matière première utilisée	Polyester fiber Fibra di poliestere Fibre de polyester
Colour Colore Couleur	Upon request Su richiesta Sur demande
Panel weight Peso pannello Poids du panneau	3 kg/sqm ± 10%
Trevira fabric weight - solid color Peso tessuto Trevira - tinta unita Poids du tissu Trevira - couleur unie	328 g/m2 ± 10%
Colour fastness to artificial light (xenotest) Solidità del colore alla luce artificiale (xenotest) Solidité des couleurs à la lumière artificielle (xenotest)	5-6 ± 1\2 UNI EN ISO 105B02
Reaction to fire Reazione al fuoco Réaction au feu	Bs2d0 EN 13501-1
Temperature range Temperatura di esercizio Température de fonctionnement	-50 +100 °C
Thickness Spessore Épaisseur	~35mm
Available dimensions Dimensioni disponibili Dimensions disponibles	2000 x 1200, 1800 x 1200, 1600 x 1200, 1400 x 1200, 1200 x 1200, 1000 x 1200, 800 x 1200, 600 x 1200, 400 x 1200, 200 x 1200 and others on request.
Fixing Systems Sistemi di aggancio Systèmes de fixation	Suspension system from ceiling with iron cables Sistema di sospensione dal soffitto con cavi di ferro Système de suspension du plafond avec câbles en fer



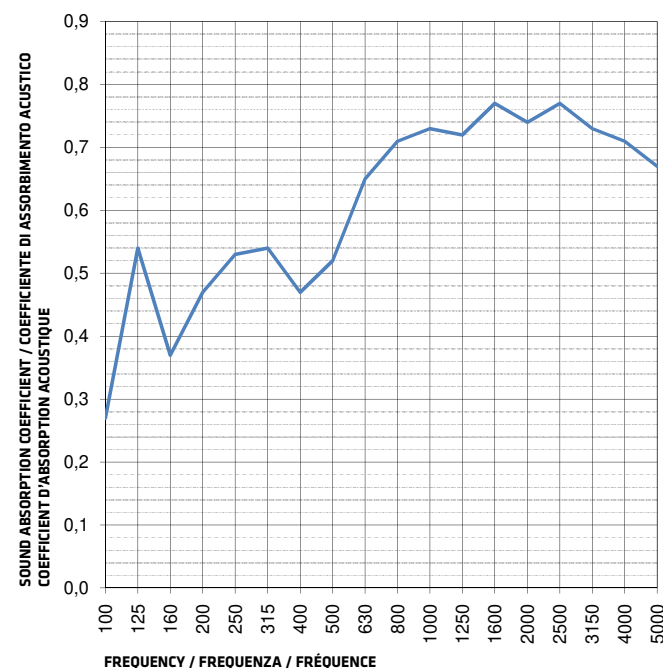
TETRIX CLOUD

TETRIX CLOUD is an acoustic panel installed parallel and suspended from ceiling, it will help to furnish and improve acoustically the space in which will be located.

TETRIX CLOUD è un pannello acustico installato orizzontalmente e sospeso a soffitto. Aiuta ad arredare e migliorare acusticamente lo spazio in cui si colloca.

TETRIX CLOUD est un panneau acoustique installé horizontalement et suspendu au plafond, il permet de meubler et d'améliorer acoustiquement l'espace dans lequel il est placé.

PERFORMANCES / PRESTAZIONI / PERFORMANCES



TETRIX CLOUD	VALORI / VALUES / VALEURS
Acoustic absorption value Coefficiente di assorbimento acustico Coefficient d'absorption acoustique	$\alpha_w=0,65$ UNI EN ISO 354:2003
Core raw material Materia prima utilizzata Matière première utilisée	Polyester fiber Fibra di poliestere Fibre de polyester
Colour Colore Couleur	Upon request Su richiesta Sur demande
Panel weight Peso pannello Poids du panneau	3 kg/sqm \pm 10%
Trevira fabric weight - solid color Peso tessuto Trevira - tinta unita Poids du tissu Trevira - couleur unie	328 g/m2 \pm 10%
Colour fastness to artificial light (xenotest) Solidità del colore alla luce artificiale (xenotest) Solidité des couleurs à la lumière artificielle (xenotest)	5-6 \pm 1\2 UNI EN ISO 105B02
Reaction to fire Reazione al fuoco Réaction au feu	Bs2d0 EN 13501-1
Temperature range Temperatura di esercizio Température de fonctionnement	-50 +100 °C
Thickness Spessore Épaisseur	~25mm
Available dimensions Dimensioni disponibili Dimensions disponibles	2000 x 1200, 1800 x 1200, 1600 x 1200, 1400 x 1200, 1200 x 1200, 1000 x 1200, 800 x 1200, 600 x 1200, 400 x 1200, 200 x 1200 and others on request.
Fixing Systems Sistemi di aggancio Systèmes de fixation	Suspension system from ceiling with iron cables Sistema di sospensione dal soffitto con cavi di ferro Système de suspension du plafond avec câbles en fer



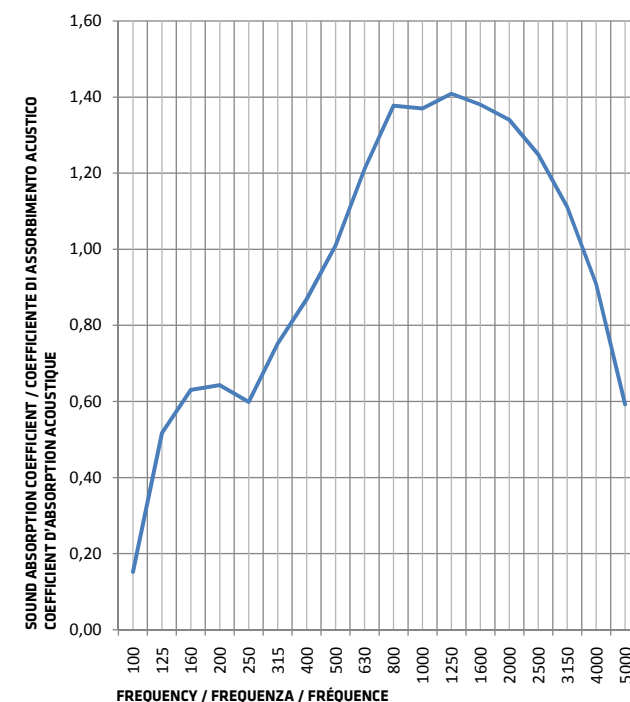
TETRIX DESK

TETRIX DESK is an acoustic screen panel that perfectly suits any kind of table, creating a more private environment to improve the concentration.

TETRIX DESK è un pannello acustico che si adatta perfettamente a qualsiasi tipo di tavolo, creando un ambiente più privato per migliorare la concentrazione.

TETRIX DESK est un panneau acoustique qui s'adapte parfaitement à tout type de table, créant ainsi un environnement plus intime pour améliorer la concentration.

PERFORMANCES / PRESTAZIONI / PERFORMANCES



TETRIX DESK	VALORI / VALUES / VALEURS
Acoustic absorption value Coefficiente di assorbimento acustico Coefficient d'absorption acoustique	Aeq @500Hz 1.01 UNI EN ISO 354:2003
Core raw material Materia prima utilizzata Matière première utilisée	Polyester fiber Fibra di poliestere Fibre de polyester
Colour Colore Couleur	Upon request Su richiesta Sur demande
Panel weight Peso pannello Poids du panneau	3 kg/sqm ± 10%
Trevira fabric weight - solid color Peso tessuto Trevira - tinta unita Poids du tissu Trevira - couleur unie	328 g/m2 ± 10%
Colour fastness to artificial light (xenotest) Solidità del colore alla luce artificiale (xenotest) Solidité des couleurs à la lumière artificielle (xenotest)	5-6 ± 1\2 UNI EN ISO 105B02
Reaction to fire Reazione al fuoco Réaction au feu	Bs2d0 EN 13501-1
Temperature range Temperatura di esercizio Température de fonctionnement	-50 +100 °C
Thickness Spessore Épaisseur	35 mm
Available dimensions Dimensioni disponibili Dimensions disponibles	100, 120, 140, 160, 180, 200 x 40, 60, 80 and others on request
Fixing Systems Sistemi di aggancio Systèmes de fixation	Metallic clamp or freestanding support Pinze metalliche o supporto freestanding Pincettes métalliques ou support autoportant



TETRIX SAFETY DESK

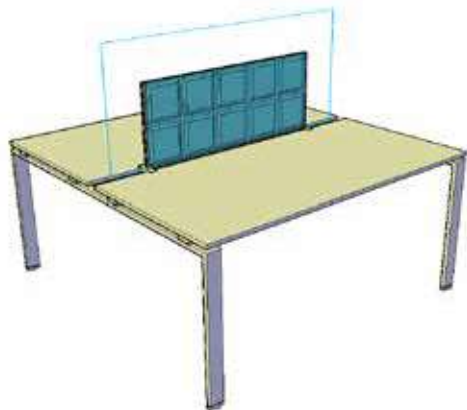
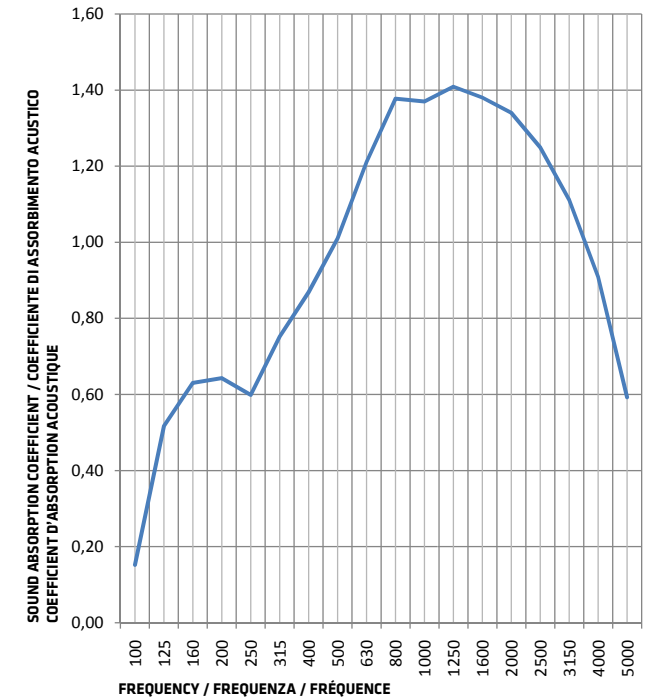
TETRIX SAFETY DESK combines the acoustic comfort needs of a working space with the rules of social distancing.

Acoustic panels with a transparent plexiglass screen around them extend the protection area while allowing light to pass through and preserving sound control characteristics.

TETRIX SAFETY DESK combina le esigenze di comfort acustico di uno spazio di lavoro con le regole di distanziamento sociale. Pannelli acustici con intorno uno schermo in plexiglass trasparente per allargare l'area di protezione e allo stesso tempo, lasciare il passaggio della luce, preservando le caratteristiche di controllo del suono.

Le **TETRIX SAFETY DESK** combine les exigences de confort acoustique d'un espace de travail avec les règles de la distanciation sociale. Panneaux acoustiques entourés d'un écran en plexiglas transparent pour élargir la zone de protection et permettre en même temps le passage de la lumière tout en préservant les caractéristiques d'insonorisation.

PERFORMANCES / PRESTAZIONI / PERFORMANCES



TETRIX SAFETY DESK	VALORI / VALUES / VALEURS
Acoustic absorption value Coefficiente di assorbimento acustico Coefficient d'absorption acoustique	Aeq @500Hz 1.01 UNI EN ISO 354:2003
Core raw material Materia prima utilizzata Matière première utilisée	Polyester fiber Fibra di poliestere Fibre de polyester
Colour Colore Couleur	Upon request Su richiesta Sur demande
Panel weight Peso pannello Poids du panneau	3 kg/sqm ± 10%
Trevira fabric weight - solid color Peso tessuto Trevira - tinta unita Poids du tissu Trevira - couleur unie	328 g/m2 ± 10%
Colour fastness to artificial light (xenotest) Solidità del colore alla luce artificiale (xenotest) Solidité des couleurs à la lumière artificielle (xenotest)	5-6 ± 1\2 UNI EN ISO 105B02
Reaction to fire Reazione al fuoco Réaction au feu	Bs2d0 EN 13501-1
Temperature range Temperatura di esercizio Température de fonctionnement	-50 +100 °C
Thickness Spessore Épaisseur	~35mm
Available dimensions Dimensioni disponibili Dimensions disponibles	160 x 60 cm and others on request.
Fixing Systems Sistemi di aggancio Systèmes de fixation	Metallic clamp or freestanding support Pinze metalliche o supporto freestanding Pincettes métalliques ou support autoportant



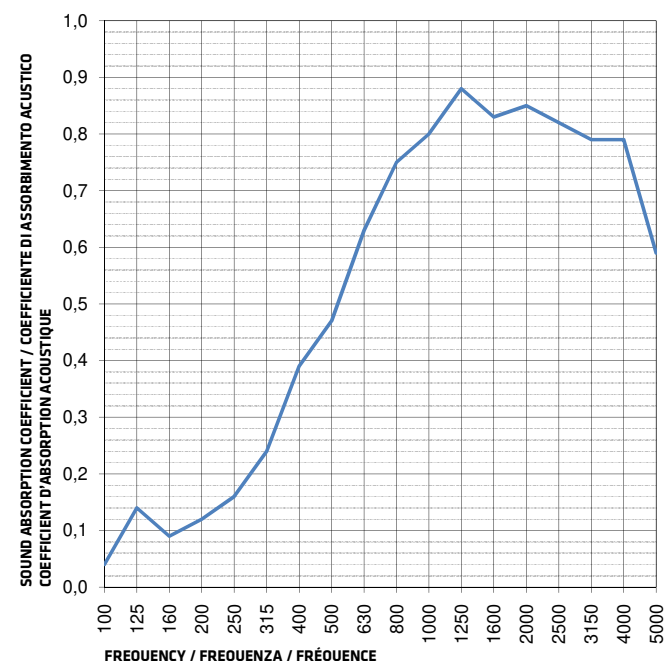
TETRIX GAME

TETRIX GAME is a colourful and nice way to hide the technical features of acoustic panels inside a great decoration, blocks of acoustic panels with different shapes that can be configurated at each own choice.

TETRIX GAME è un modo colorato e simpatico per nascondere le caratteristiche tecniche dei pannelli acustici all'interno di una grande decorazione. Blocchi di pannelli acustici con forme diverse che possono essere configurati a scelta.

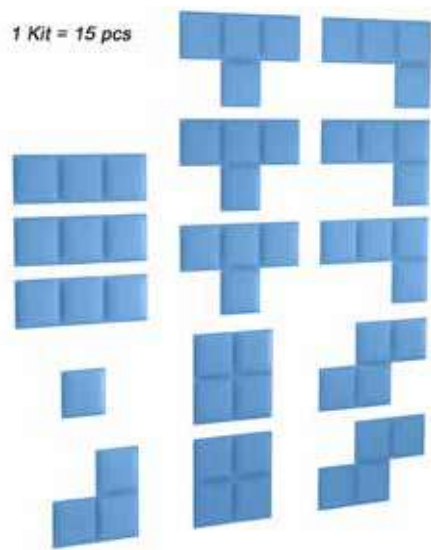
TETRIX GAME est un moyen coloré et amusant de dissimuler les caractéristiques techniques des panneaux acoustiques dans une grande décoration, des blocs de panneaux acoustiques de différentes formes peuvent être configurés à votre guise.

PERFORMANCES / PRESTAZIONI / PERFORMANCES



TETRIX GAME	VALORI / VALUES / VALEURS
Acoustic absorption value Coefficiente di assorbimento acustico Coefficient d'absorption acoustique	$\alpha_w=0,65$ UNI EN ISO 354:2003
Core raw material Materia prima utilizzata Matière première utilisée	Polyester fiber Fibra di poliestere Fibre de polyester
Colour Colore Couleur	Upon request Su richiesta Sur demande
Panel weight Peso pannello Poids du panneau	3 kg/sqm \pm 10%
Trevira fabric weight - solid color Peso tessuto Trevira - tinta unita Poids du tissu Trevira - couleur unie	328 g/m2 \pm 10%
Colour fastness to artificial light (xenotest) Solidità del colore alla luce artificiale (xenotest) Solidité des couleurs à la lumière artificielle (xenotest)	5-6 \pm 1\2 UNI EN ISO 105B02
Reaction to fire Reazione al fuoco Réaction au feu	Bs2d0 EN 13501-1
Temperature range Temperatura di esercizio Température de fonctionnement	-50 +100 °C
Thickness Spessore Épaisseur	~25mm
Available dimensions Dimensioni disponibili Dimensions disponibles	2000 x 1200, 1800 x 1200, 1600 x 1200, 1400 x 1200, 1200 x 1200, 1000 x 1200, 800 x 1200, 600 x 1200, 400 x 1200, 200 x 1200 and others on request.
Fixing Systems Sistemi di aggancio Systèmes de fixation	Velcro adhesive tape with dowels Velcro adesivo con tasselli Velcro adhésif avec soufflets

1 Kit = 15 pcs





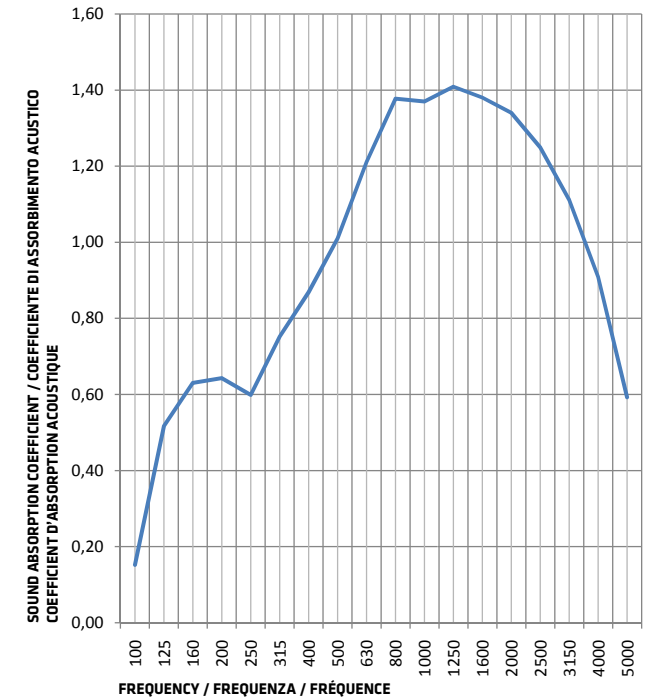
TETRIX FREE-STANDING

TETRIX FREE-STANDING is a colourful sound-absorbing partition wall, available in a variety of sizes to meet any design requirement. The free-standing versions allow to reach heights of over 200 cm from the ground. Free-standing versions in different heights, available in neutral white or bonderized grey which enhance the vibrant tones of the partition panels. On request Tetrrix can also be supplied in a bicolour version, which adds chromatic harmony to the rooms in which it is installed.

TETRIX FREE-STANDING è una coloratissima parete divisoria fonoassorbente, disponibile in molteplici misure che permettono di soddisfare ogni necessità progettuale. Le piantane autoportanti consentono di raggiungere altezze oltre i 200 cm da terra. Piantane in diverse altezze, disponibili in colorazioni neutrali bianco o grigio bonderizzato che esaltano i vivaci toni dei pannelli divisori. Su richiesta Tetrrix è anche fornita in versione Bicolor, che conferisce armonie cromatiche agli ambienti in cui viene inserito.

TETRIX FREE-STANDING est une cloison de séparation acoustique colorée, disponible dans une variété de tailles pour répondre à toutes les exigences de conception. La version Free-standing ou autoportante, permet d'atteindre des hauteurs de plus de 200 cm par rapport au sol. Disponibles en différentes hauteurs, disponibles en blanc neutre ou en gris métallisé, qui mettent en valeur les tons vifs des panneaux de séparation. Sur demande, Tetrrix peut également être fourni dans une version bicolor, qui ajoute une harmonie chromatique aux environnements dans lesquels il est installé.

PERFORMANCES / PRESTAZIONI / PERFORMANCES

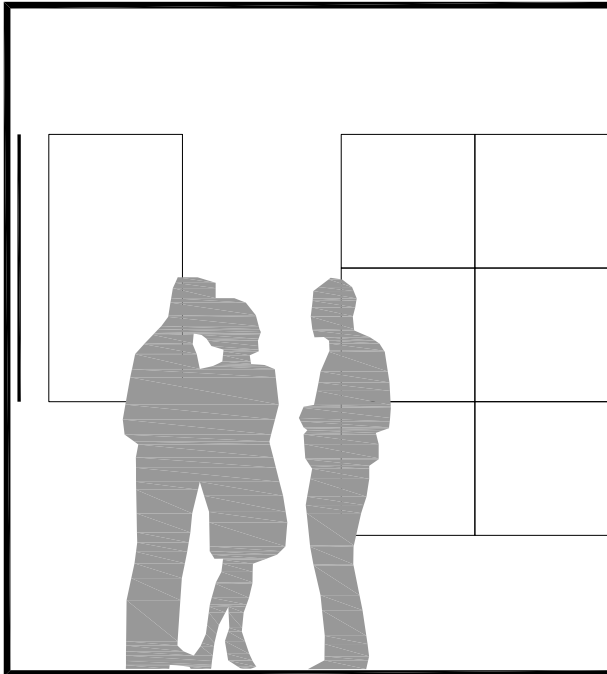


TETRIX FREE-STANDING	VALORI / VALUES / VALEURS
Acoustic absorption value Coefficiente di assorbimento acustico Coefficient d'absorption acoustique	Aeq @500Hz 1.01 UNI EN ISO 354:2003
Core raw material Materia prima utilizzata Matière première utilisée	Polyester fiber Fibra di poliestere Fibre de polyester
Colour Colore Couleur	Upon request Su richiesta Sur demande
Panel weight Peso pannello Poids du panneau	3 kg/sqm ± 10%
Trevira fabric weight - solid color Peso tessuto Trevira - tinta unita Poids du tissu Trevira - couleur unie	328 g/m2 ± 10%
Colour fastness to artificial light (xenotest) Solidità del colore alla luce artificiale (xenotest) Solidité des couleurs à la lumière artificielle (xenotest)	5-6 ± 1\2 UNI EN ISO 105B02
Reaction to fire Reazione al fuoco Réaction au feu	Bs2d0 EN 13501-1
Temperature range Temperatura di esercizio Température de fonctionnement	-50 +100 °C
Thickness Spessore Épaisseur	~35mm
Available dimensions Dimensioni disponibili Dimensions disponibles	2000 x 1200, 1800 x 1200, 1600 x 1200, 1400 x 1200, 1200 x 1200, 1000 x 1200, 800 x 1200, 600 x 1200, 400 x 1200, 200 x 1200 and others on request.
Fixing Systems Sistemi di aggancio Systèmes de fixation	Suspension system from ceiling with iron cables Sistema di sospensione dal soffitto con cavi di ferro Système de suspension du plafond avec câbles en fer



TETRIX APPLICATIONS

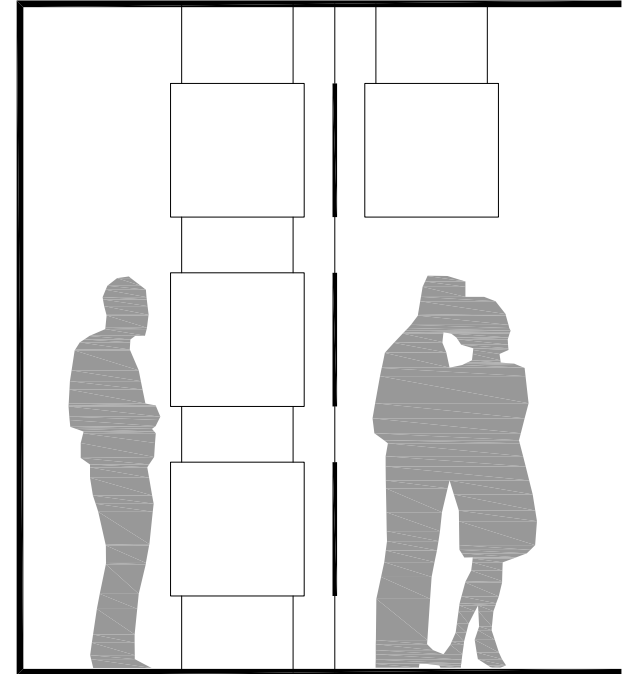
Wall application
Applicazione a parete



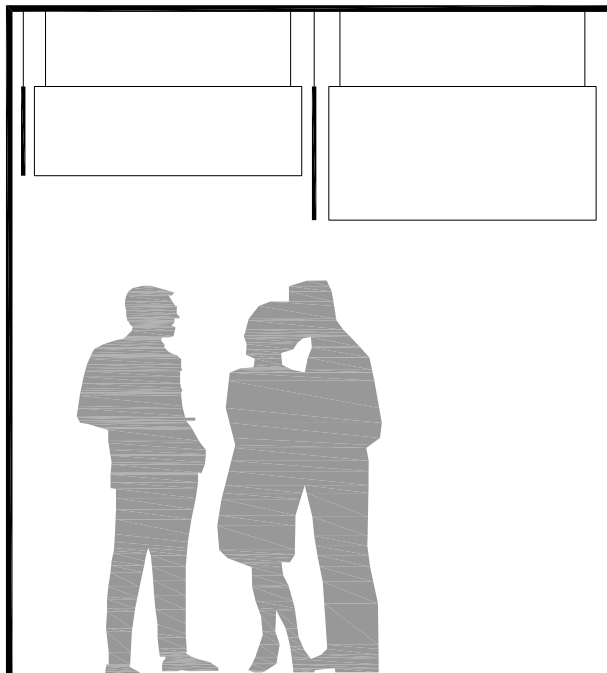
Ceiling application
Applicazione a soffitto



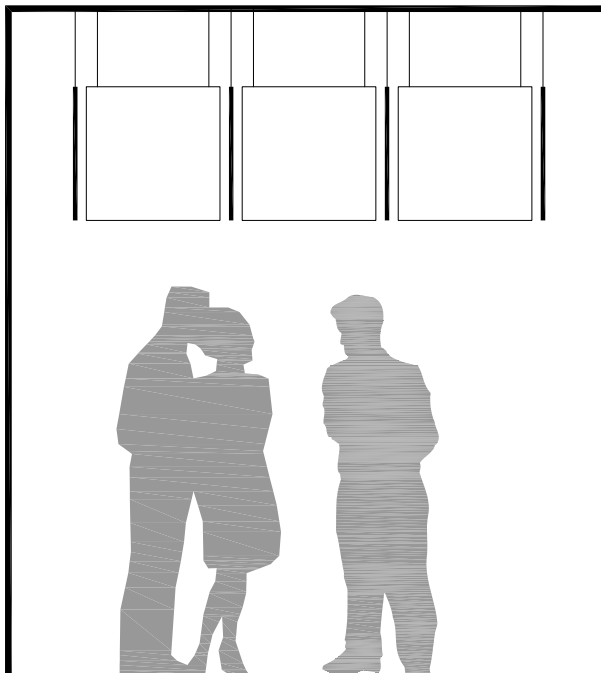
Ceiling application
Applicazione a soffitto



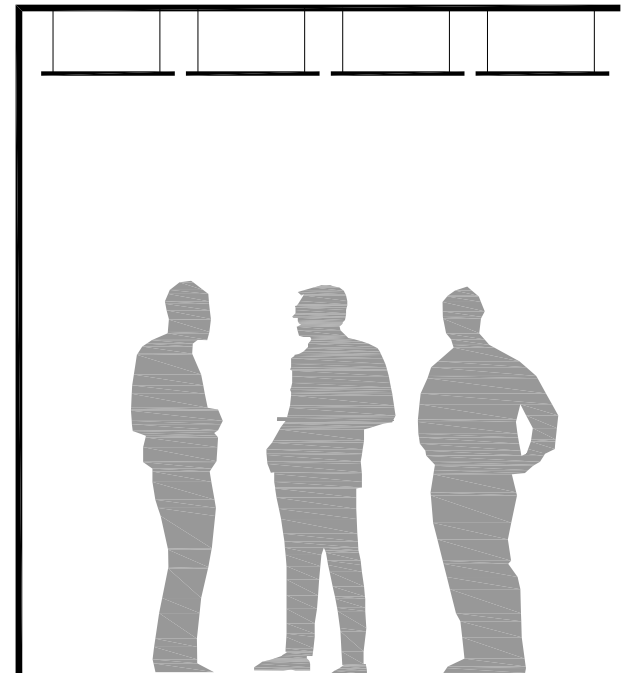
Ceiling application
Applicazione a soffitto



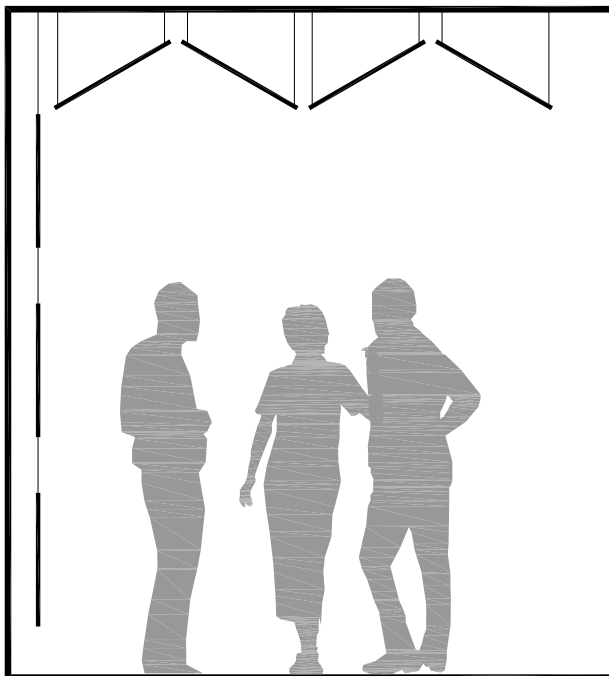
Ceiling application
Applicazione a soffitto



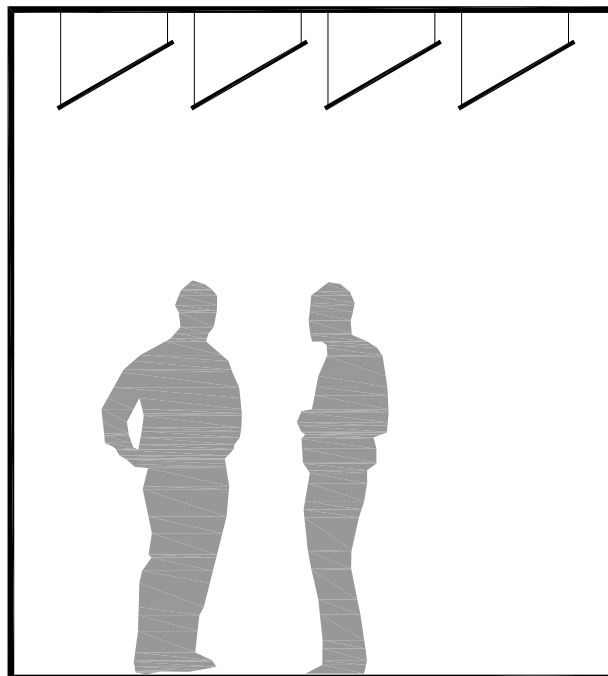
Ceiling application
Applicazione a soffitto



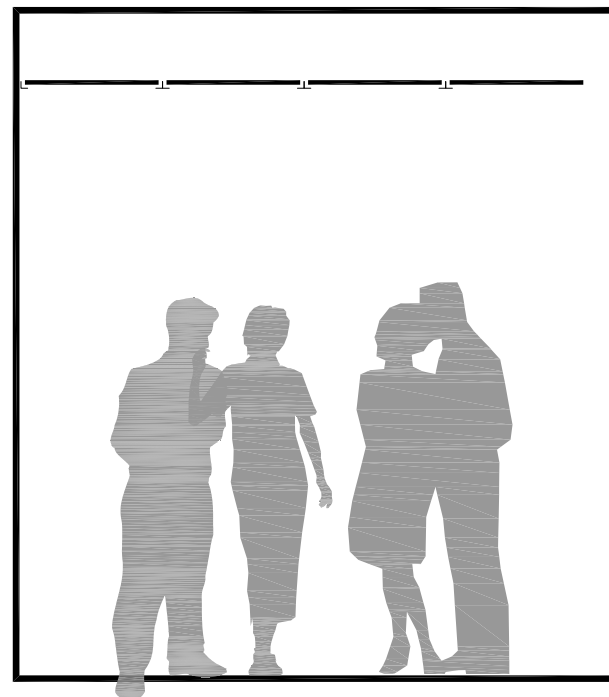
Polygonal ceiling application
Applicazione a soffitto poligonale



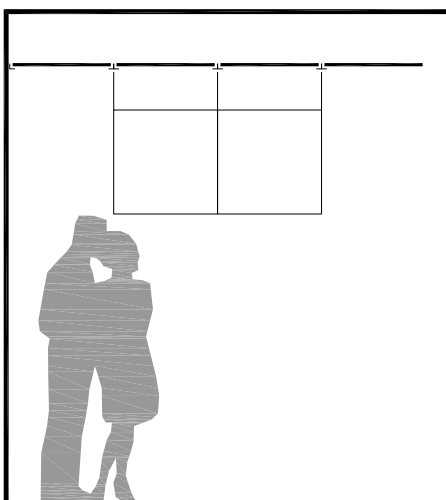
Polygonal ceiling application
Applicazione a soffitto poligonale



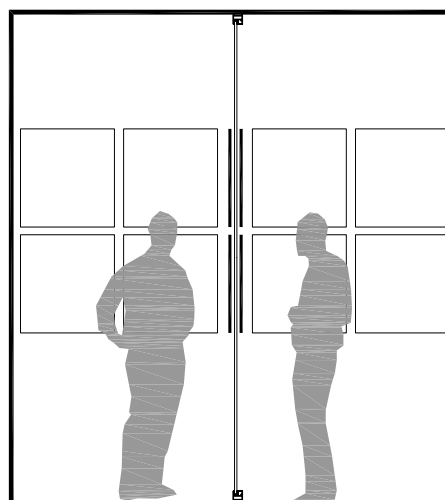
False ceiling application
Applicazione a controsoffitto



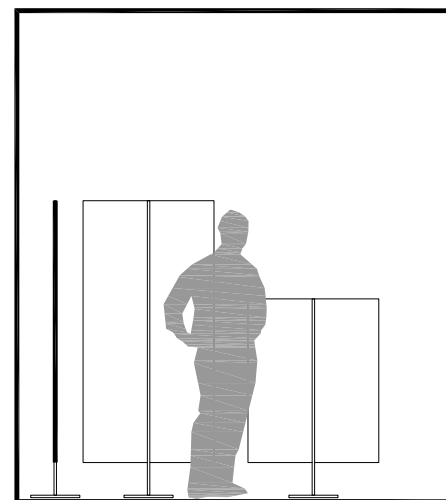
False ceiling application
Applicazione a controsoffitto



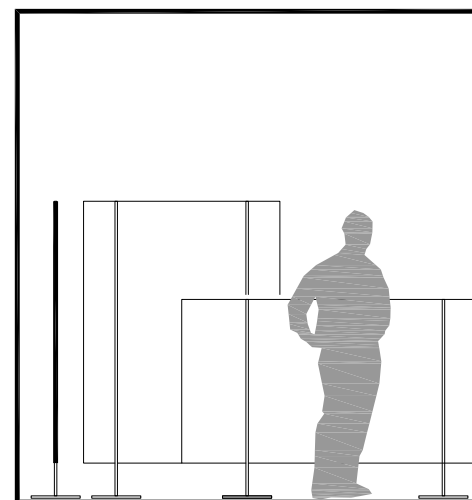
Glass application
Applicazione a vetro



Free-standing system
Sistema autoportante



Free-standing system
Sistema autoportante



FEI & PO





FEI FREE-STANDING

FEI is a free-standing sound-absorbing and decorative element, made of 100% polyester fiber, totally recyclable and produced by recycling PET plastic bottles: for this reason, it is a sustainable material that also allows to obtain points for LEED classification.

It is a double-sided panel, reversible and self-supporting, supported by a metal base.

The insertion of the panel is slightly curved.

The dimensions are W 100 x H 164 cm, on a 35x35 cm base.

The panel is 6 cm thick, and therefore it has a very high sound absorbing power, but at the same time a high aesthetic and decorative value, thanks to the "leaf" motif with which it is made: its name, in fact, derives from the French "feuille", which means "leaf".

FEI è un elemento free standing fonoassorbente e decorativo, costituito da fibra di poliestere 100%, totalmente riciclabile e realizzata attraverso il riciclo di bottiglie di plastica PET: per tale ragione è un materiale sostenibile che permette anche di ottenere punti alla classificazione LEED.

È un pannello bifacciale, reversibile e autoportante, sorretto da base metallica.

L'inserimento del pannello risulta leggermente arcuato.

Le dimensioni sono di L 100 x H 164 cm, su un basamento di 35x35 cm.

Il pannello ha spessore 6 cm, ed ha quindi un potere fonoassorbente molto alto, ma contemporaneamente un'alta valenza estetica e decorativa, grazie al motivo "a foglia" con cui è realizzato: il suo nome, infatti, deriva dal francese "feuille", ovvero "foglia".

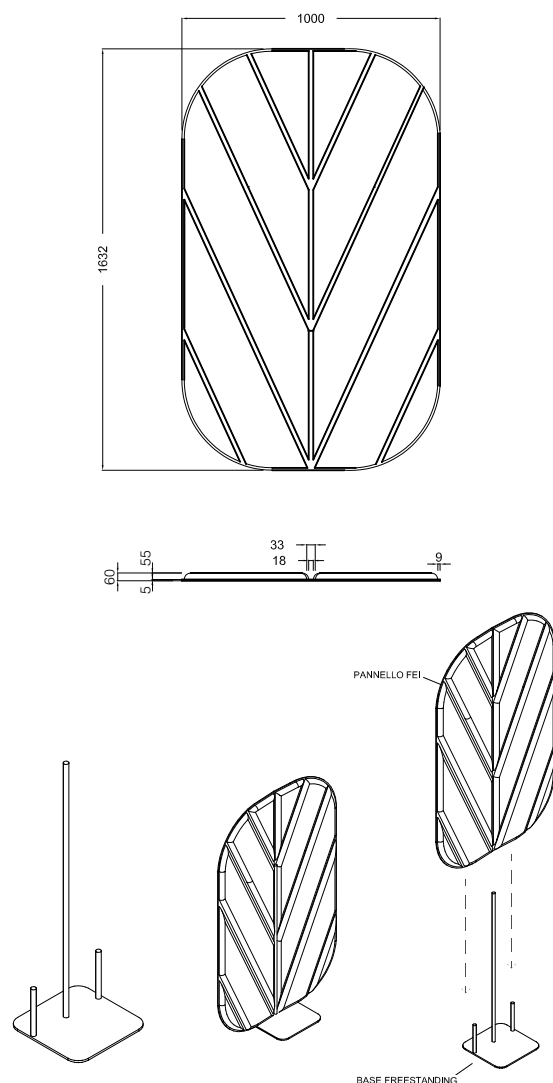
FEI est un élément insonorisant et décoratif autoportant, composé de fibre 100% polyester, totalement recyclable et réalisé à travers le recyclage de bouteilles en plastique PET: pour cette raison, c'est un matériau durable qui permet également d'obtenir des points pour la classification LEED.

Il s'agit d'un panneau double face, réversible et autoportant, soutenu par une base métallique.

L'insertion du panneau est légèrement arquée.

Les dimensions sont L 100 x H 164 cm, sur une base de 35x35 cm.

Le panneau a une épaisseur de 6 cm, ce qui lui confère un pouvoir d'absorption acoustique très élevé, mais aussi une grande valeur esthétique et décorative, grâce au motif "feuille" avec lequel il est réalisé: son nom vient en effet du français "feuille".



FEI FREE-STANDING	VALORI / VALUES / VALEURS
Acoustic absorption value Coefficiente di assorbimento acustico Coefficient d'absorption acoustique	60 mm $\alpha_w=0,90$ UNI EN ISO 354:2003
Core raw material Materia prima utilizzata Matière première utilisée	Polyester fiber Fibra di poliestere Fibre de polyester
Colour Colore Couleur	Upon request Su richiesta Sur demande
Panel weight Peso pannello Poids du panneau	3 kg/sqm $\pm 10\%$
Trevira fabric weight - solid color Peso tessuto Trevira - tinta unita Poids du tissu Trevira - couleur unie	328 g/m ² $\pm 10\%$
Colour fastness to artificial light (xenotest) Solidità del colore alla luce artificiale (xenotest) Solidité des couleurs à la lumière artificielle (xenotest)	5-6 $\pm 1/2$ UNI EN ISO 105B02
Reaction to fire Reazione al fuoco Réaction au feu	Bs2d0 EN 13501-1
Temperature range Temperatura di esercizio Température de fonctionnement	-50 +100 °C
Thickness Spessore Épaisseur	~60mm
Available dimensions Dimensioni disponibili Dimensions disponibles	w1000 x H1632
Fixing Systems Sistemi di aggancio Systèmes de fixation	Metal free standing supports Supporti freestanding in metallo Supports métalliques autoportants



PO

PO is an acoustic absorption panel system, ideally to be used as wall covering and on our Gemini and Taurus partitions where suits perfectly on their doors and backs. PO is available in four sizes: 50×55, 100×55, 50×100, 100×110 cm.

The panels are made of sound-absorbing and heat-insulating material in 100% polyester fiber, totally recyclable and made by recycling PET plastic bottles: for this reason, it is a sustainable material that contributes to obtaining the LEED classification.

The upholstery is made of Mirage Trevira fabric, with fireproof properties and on request with a special antibacterial treatment version.

PO, with its low thickness, is a lightweight and thin element, made with a special geometric design that improves the acoustic PERFORMANCES and has a decorative function.

Its name derives from the French word "peau", which means skin, as it covers surfaces in a sober and discrete way, while having excellent acoustic characteristics.

PO è una soluzione di pannelli modulari fonoassorbenti adatti ad essere applicati a muro, oppure sulle ante e schiene delle pareti attrezzate Gemini, e su pannelli delle pareti divisorie Taurus.

È disponibile in quattro misure: 50×55, 100×55, 50×100, 100×110 cm.

I pannelli sono realizzati in materiale fonoassorbente e termoisolante costituito da fibra di poliestere 100%, totalmente riciclabile e realizzata attraverso il riciclo di bottiglie di plastica PET: per tale ragione è un materiale sostenibile che permette anche di ottenere punti atti alla classificazione LEED.

Il rivestimento è realizzato con tessuto Mirage Trevira ignifugo e, su richiesta, con uno speciale trattamento antibatterico.

PO con uno spessore contenuto è un elemento leggero, realizzato con uno speciale disegno geometrico che migliora le prestazioni acustiche, oltre ad una piacevole funzione decorativa.

Il suo nome deriva dalla parola francese "peau", ovvero pelle, in quanto riveste le superfici in maniera sobria e discreta, pur avendo ottime caratteristiche acustiche.

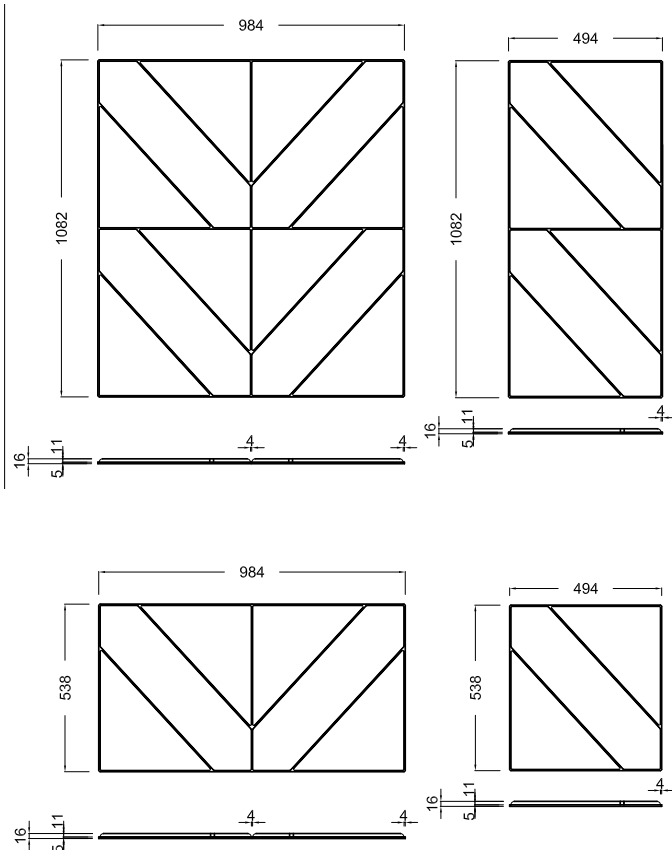
PO est une solution de panneaux insonorisants modulaires à appliquer sur le mur, ou sur les portes et les dos des cloisons équipés, et sur les panneaux de la cloison Taurus, et est disponible en quatre tailles: 50×55, 100×55, 50×100, 100×110 cm.

Les panneaux sont constitués d'un matériau insonorisant et calorifuge composé de fibre 100% polyester, totalement recyclable et fabriquée à partir du recyclage des bouteilles en plastique PET: pour cette raison, c'est un matériau durable qui permet également d'obtenir des points pour la classification LEED.

Le revêtement est réalisé en tissu ignifuge Mirage Trevira et, sur demande, avec un traitement antibactérien spécial.

PO, avec son épaisseur limitée, est un élément léger, réalisé avec un design géométrique spécial qui améliore la performance acoustique ainsi qu'une fonction décorative agréable.

Son nom vient du mot français "peau", car il recouvre les surfaces de manière sobre et discrète, tout en présentant d'excellentes caractéristiques acoustiques.



PO	VALORI / VALUES / VALEURS
Acoustic absorption value Coefficiente di assorbimento acustico Coefficient d'absorption acoustique	$\alpha_w=0,75$ UNI EN ISO 354:20033
Core raw material Materia prima utilizzata Matière première utilisée	Polyester fiber Fibra di poliestere Fibre de polyester
Colour Colore Couleur	Upon request Su richiesta Sur demande
Panel weight Peso pannello Poids du panneau	3 kg/sqm \pm 10%
Trevira fabric weight - solid color Peso tessuto Trevira - tinta unita Poids du tissu Trevira - couleur unie	328 g/m2 \pm 10%
Colour fastness to artificial light (xenotest) Solidità del colore alla luce artificiale (xenotest) Solidité des couleurs à la lumière artificielle (xenotest)	5-6 \pm 1/2 UNI EN ISO 105B02
Reaction to fire Reazione al fuoco Réaction au feu	Bs2d0 EN 13501-1
Temperature range Temperatura di esercizio Température de fonctionnement	-50 +100 °C
Thickness Spessore Épaisseur	~30mm
Available dimensions Dimensioni disponibili Dimensions disponibles	w1000 x H1632
Fixing Systems Sistemi di aggancio Systèmes de fixation	Velcro adhesive tape with dowels Velcro adesivo con tasselli Velcro adhésif avec soufflets



SHAPES





SHAPES TRIX

The **SHAPES TRIX** collections are a collection made of 100% polyester fiber designed for acoustic absorption purpose with a touch on the style effect. The modularity and availability of modular panels in 30 or 50 mm thickness give the freedom to play on the surfaces with a 3d effect, moreover the several geometry conformations, square, rectangle, triangle, rhombus are the shapes that can be selected. The covering surface can be selected from Mirage or Wool collection, meanwhile the back side has a velvet effect to allow an easy installation through the Velcro system on several surfaces. In alternative it can be suspended from ceiling. SHAPES TRIX is part of the SHAPES collection and is characterized from the triangle shape, available in:

- one half, a right triangle with 2 sides of 120 cm
- one quarter, an Isosceles Triangle with one side of 120 cm and the hypotenuse of 60 cm
- one eighth, a right triangle with 2 sides of 60 cm.

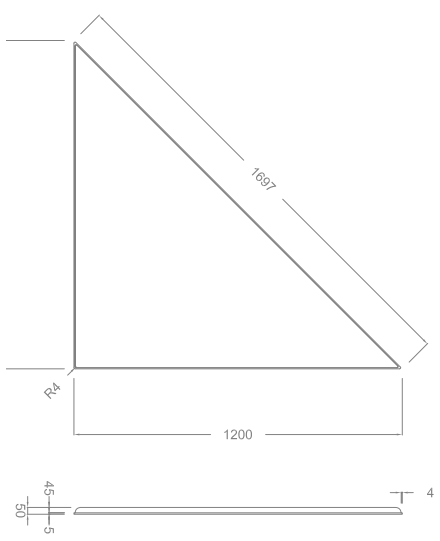
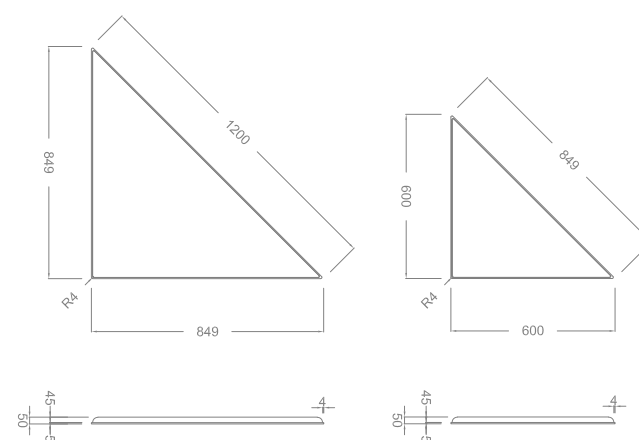
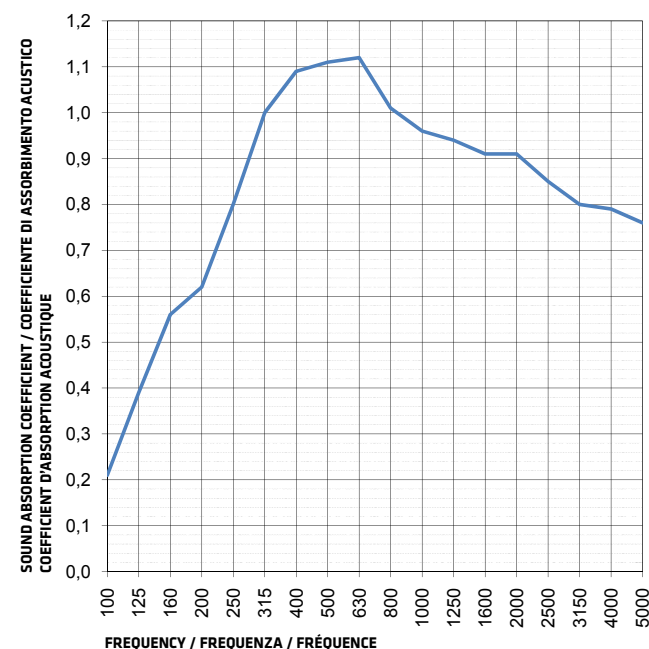
La collezione **SHAPES TRIX** è una collezione in fibra di poliestere 100% progettata per l'assorbimento acustico con un tocco di stile. La modularità e la disponibilità di pannelli modulari in spessore 30 o 50 mm danno la libertà di giocare sulle superfici con un effetto 3d; inoltre le varie conformazioni geometriche: quadrato, rettangolo, triangolo, rombo sono le forme che possono essere selezionate. Il rivestimento può essere selezionato dalla collezione Mirage o Wool, mentre il lato posteriore ha un effetto vellutato per consentire una facile installazione attraverso il sistema Velcro su diverse superfici. In alternativa può essere sospeso a soffitto. SHAPES TRIX fa parte della collezione SHAPES ed è caratterizzato dalla forma a triangolo, disponibile in:

- un mezzo, un triangolo rettangolo con 2 lati di 120 cm
- un quarto, un triangolo isoscele con un lato di 120 cm e l'ipotenusa di 60 cm
- un ottavo, un triangolo rettangolo con 2 lati di 60 cm.

La collection **SHAPES TRIX** est une collection en fibre 100% polyester conçue pour l'absorption acoustique avec une touche de style. La modularité et la disponibilité de panneaux modulaires avec épaisseur 30 ou 50 mm donnent la liberté de jouer sur les surfaces avec un effet 3d, également les différentes conformations géométriques, carré, rectangle, triangle, losanges sont les formes qui peuvent être sélectionnées. Le revêtement peut être choisi dans la collection Mirage ou Wool, tandis que l'envers présente un effet velouté pour permettre une installation facile grâce au système Velcro sur différentes surfaces. Il peut également être suspendu au plafond. SHAPES TRIX fait partie de la collection SHAPES et se caractérise par sa forme triangulaire, disponible en:

- une moitié, un triangle rectangle avec 2 côtés de 120 cm
- un quatrième, un triangle isocèle avec un côté de 120 cm et une hypoténuse de 60 cm.
- un huitième, un triangle rectangle avec 2 côtés de 60cm.

PERFORMANCES / PRESTAZIONI / PERFORMANCES



SHAPES TRIX	VALORI / VALUES / VALEURS
Acoustic absorption value Coefficiente di assorbimento acustico Coefficient d'absorption acoustique	30 mm $\alpha_w=0,75$ 60 mm $\alpha_w=0,90$ UNI EN ISO 354:2003
Core raw material Materia prima utilizzata Matière première utilisée	Polyester fiber Fibra di poliestere Fibre de polyester
Panel weight Peso pannello Poids du panneau	3 kg/sqm $\pm 10\%$
Reaction to fire Reazione al fuoco Réaction au feu	Bs2d0 EN 13501-1
Thickness Spessore Épaisseur	~30mm ~60mm
Available dimensions Dimensioni disponibili Dimensions disponibles	Right triangle with hypotenuse dim. 84,9 - 120 - 169,7 cm Triangolo rettangolo con ipotenusa dim. 84,9 - 120 - 169,7 cm Triangle rectangle avec hypoténuse dim. 84,9 - 120 - 169,7 cm
Fixing Systems Sistemi di aggancio Systèmes de fixation	Velcro adhesive tape with dowels + suspended system from ceiling with iron cables Velcro adesivo con tasselli + sistema di sospensione dal soffitto con cavi di ferro Velcro adhésif avec soufflets + système de suspension du plafond avec câbles en fer



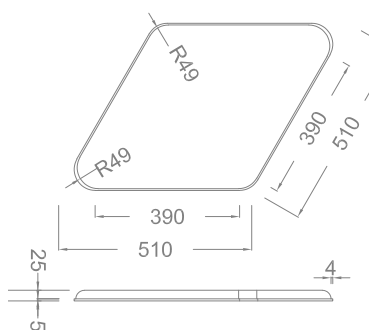
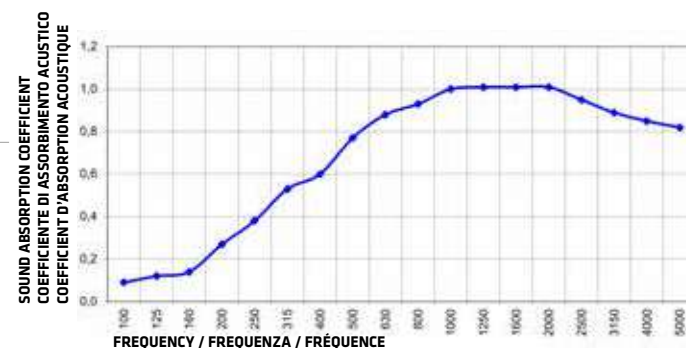
SHAPES ROMBIX

SHAPES ROMBIX and **SHAPES ROMBIX PLUS** are panels covered in colored fabric, available in two sizes, they perfectly combine aesthetics and sound absorption, suitable for any situation where it is required to improve the acoustic comfort. All elements are Green Friendly, made from recycled and recyclable raw materials, resistant to moisture and with washable surface. The use of Rombix and Rombix plus in the environments contribute to the achievement of the Leed classification. They have fire and acoustic certifications for application in public and private environments.

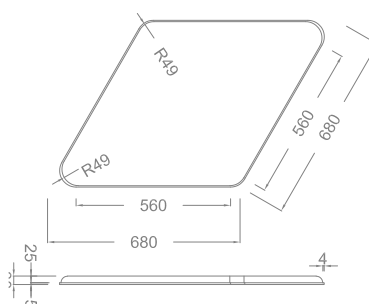
SHAPES ROMBIX e **SHAPES ROMBIX PLUS** sono pannelli rivestiti in tessuto colorato, disponibili in due dimensioni; coniugano perfettamente estetica e fonoassorbenza, adatti ad ogni situazione in cui è richiesto migliorare il comfort acustico. Tutti gli elementi sono Green Friendly, realizzati con materie prime riciclate e riciclabili, resistenti all'umidità e con superficie lavabile. L'utilizzo di Rombix e Rombix plus negli ambienti contribuiscono all'ottenimento della classificazione Leed. Sono dotati di certificazioni di reazione al fuoco ed acustica per l'applicazione in ambienti pubblici e privati.

SHAPES ROMBIX et **SHAPES ROMBIX PLUS** sont des panneaux recouverts d'un tissu coloré, disponibles en deux tailles, ils combinent parfaitement l'esthétique et l'insonorisation, convenant dans toute situation où l'amélioration du confort acoustique est requis. Tous les éléments sont écologiques, fabriqués à partir de matières premières recyclées et recyclables, résistants à l'humidité et dotés d'une surface lavable. L'utilisation de Rombix et Rombix Plus dans les chambres contribue à l'obtention de la classification Leed. Ils disposent de certifications de la réaction au feu et acoustique pour une application dans des environnements publics et privés.

PERFORMANCES / PRESTAZIONI / PERFORMANCES



SHAPES ROMBIX



SHAPES ROMBIX PLUS

SHAPES ROMBIX	VALORI / VALUES / VALEURS
Acoustic absorption value Coefficiente di assorbimento acustico Coefficient d'absorption acoustique	30 mm $\alpha_w=0,75$ UNI EN ISO 354:2003
Core raw material Materia prima utilizzata Matière première utilisée	Polyester fiber Fibra di poliestere Fibre de polyester
Colour Colore Couleur	Upon request Su richiesta Sur demande
Panel weight Peso pannello Poids du panneau	3 kg/sqm $\pm 10\%$
Trevira fabric weight - solid color Peso tessuto Trevira - tinta unita Poids du tissu Trevira - couleur unie	328 g/m ² $\pm 10\%$
Colour fastness to artificial light (xenotest) Solidità del colore alla luce artificiale (xenotest) Solidité des couleurs à la lumière artificielle (xenotest)	5-6 $\pm 1 \setminus 2$ UNI EN ISO 105B02
Reaction to fire Reazione al fuoco Réaction au feu	Bs2d0 EN 13501-1
Temperature range Temperatura di esercizio Température de fonctionnement	-50 +100 °C
Thickness Spessore Épaisseur	~30mm
Available dimensions Dimensioni disponibili Dimensions disponibles	Diagonal 78,4 - 109,6 cm Diagonale 78,4 - 109,6 cm Diagonale 78,4 - 109,6 cm
Fixing Systems Sistemi di aggancio Systèmes de fixation	Velcro adhesive tape with dowels + suspended system from ceiling with iron cables Velcro adesivo con tasselli + sistema di sospensione dal soffitto con cavi di ferro Velcro adhésif avec soufflets + système de suspension du plafond avec câbles en fer

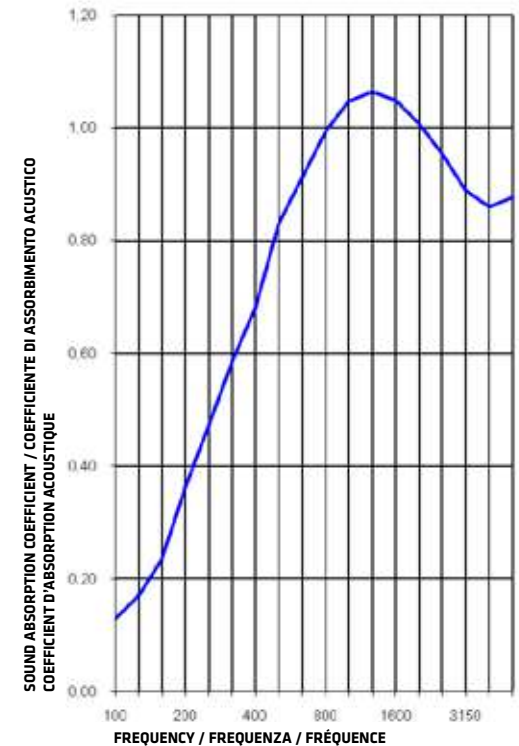
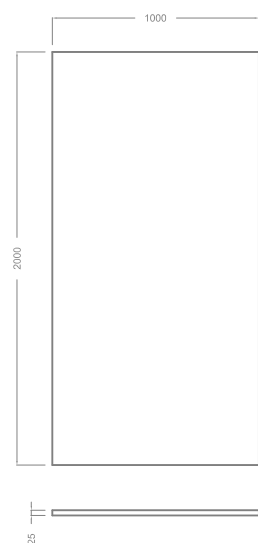
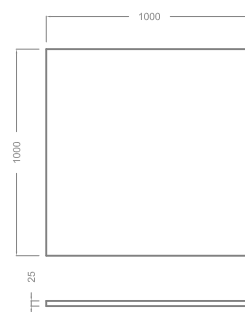
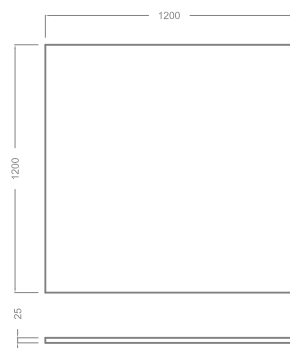
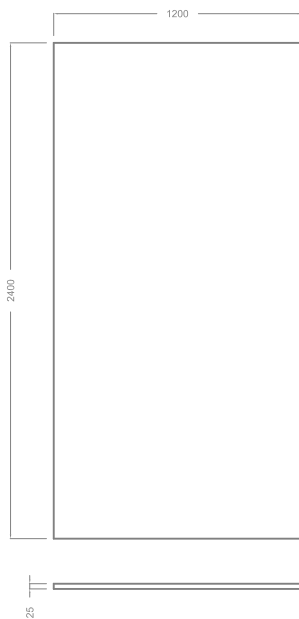


QUADRO

QUADRO is a creative way for improving the internal comfort and to reduce reverberation using digital graphics as a decoration. The core is 100% polyester fiber panel with a Trevira fabric covering designed for thermal and acoustic insulation. The panels can be printed with high resolution customized graphics based on client choice.

QUADRO è un modo creativo per migliorare il comfort interno e ridurre il riverbero, utilizzando la grafica digitale come decorazione. Il nucleo è un pannello in fibra di poliestere 100% con un rivestimento in tessuto Trevira progettato per l'isolamento termico ed acustico. I pannelli possono essere anche stampati con grafica personalizzata ad alta risoluzione, in base alla scelta del cliente.

QUADRO est une façon créative d'améliorer le confort intérieur et de réduire la réverbération en utilisant l'impression digitale comme décoration. Le cœur du panneau est en fibre 100 % polyester avec un revêtement en tissu Trevira conçu pour l'isolation thermique et acoustique. Les panneaux peuvent être imprimés avec des graphiques personnalisés à haute résolution, selon le choix du client.



QUADRO	VALORI / VALUES / VALEURS
Acoustic absorption value Coefficiente di assorbimento acustico Coefficient d'absorption acoustique	30 mm $\alpha_w=0,75$ UNI EN ISO 354:2003
Core raw material Materia prima utilizzata Matière première utilisée	Polyester fiber Fibra di poliestere Fibre de polyester
Colour Colore Couleur	Upon request Su richiesta Sur demande
Panel weight Peso pannello Poids du panneau	3 kg/sqm $\pm 10\%$
Trevira fabric weight - solid color Peso tessuto Trevira - tinta unita Poids du tissu Trevira - couleur unie	328 g/m2 $\pm 10\%$
Reaction to fire Reazione al fuoco Réaction au feu	Bs2d0 EN 13501-1
Temperature range Temperatura di esercizio Température de fonctionnement	-50 +100 °C
Thickness Spessore Épaisseur	~25mm
Available dimensions Dimensioni disponibili Dimensions disponibles	Diagonal 78,4 - 109,6 cm Diagonale 78,4 - 109,6 cm Diagonale 78,4 - 109,6 cm
Fixing Systems Sistemi di aggancio Systèmes de fixation	Velcro adhesive tape with dowels + suspended system from ceiling with iron cables Velcro adesivo con tasselli + sistema di sospensione dal soffitto con cavi di ferro Velcro adhésif avec soufflets + système de suspension du plafond avec câbles en fer



BE
ADVENTUROUS



HOME

is where
Wi-Fi
is

FIND YOUR
Happy
Place
AND
GET
Lost



TILE ACOUSTIX

TILE ACOUSTIX is a modular acoustic panel, ideal to be used in new and renovated false ceilings for an improved acoustic comfort, optimal in working spaces and excellent for public areas where the attention to safety standards requires the use of high-quality certified products.

TILE ACOUSTIX is made of 100% polyester fiber covered with Trevira fabric, it has fire-resistant properties (Certification BS1d0) and high acoustic value of $\alpha_w=0,85$.

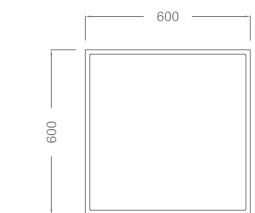
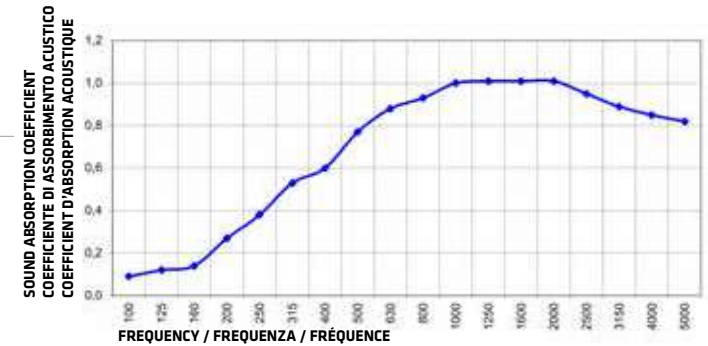
TILE ACOUSTIX è un pannello acustico modulare, ideale da utilizzare nei controsoffitti nuovi e ristrutturati per un miglior comfort acustico; ottimale negli spazi di lavoro e ottimo per le aree pubbliche dove l'attenzione alle norme di sicurezza richiede l'utilizzo di prodotti certificati di alta qualità.

TILE ACOUSTIX è realizzato in fibra di poliestere 100% rivestita con tessuto Trevira, ha proprietà ignifughe (Certificazione BS1d0) ed un elevato coefficiente acustico di $\alpha_w=0,85$.

TILE ACOUSTIX est un panneau acoustique modulaire, idéal pour les faux plafonds neufs et restructurés pour un meilleur confort acoustique, optimal dans les espaces de travail et excellent pour les espaces publics où l'attention aux normes de sécurité exige l'utilisation de produits certifiés de haute qualité.

TILE ACOUSTIX est composé de fibres 100% polyester recouvertes de tissu Trevira, possède des propriétés ignifuges (Certification BS1d0) et un coefficient acoustique élevé de $\alpha_w=0,85$.

PERFORMANCES / PRESTAZIONI / PERFORMANCES



TILE ACOUSTIX	VALORI / VALUES / VALEURS
Acoustic absorption value Coefficiente di assorbimento acustico Coefficient d'absorption acoustique	30mm $\alpha_w=0,85$ 50mm $\alpha_w=0,90$ (UNI EN ISO 354:2003)
Core raw material Materia prima utilizzata Matière première utilisée	Polyester fiber Fibra di poliestere Fibre de polyester
Colour Colore Couleur	Upon request Su richiesta Sur demande
Panel weight Peso pannello Poids du panneau	2,5 kg/sqm $\pm 10\%$
Trevira fabric weight - solid color Peso tessuto Trevira - tinta unita Poids du tissu Trevira - couleur unie	328 g/m ² $\pm 10\%$
Colour fastness to artificial light (xenotest) Solidità del colore alla luce artificiale (xenotest) Solidité des couleurs à la lumière artificielle (xenotest)	5-6 ± 1 \2 UNI EN ISO 105B02
Reaction to fire Reazione al fuoco Réaction au feu	EN 13501-1
Temperature range Temperatura di esercizio Température de fonctionnement	-50 +100 °C
Thickness Spessore Épaisseur	~30mm ~50mm
Available dimensions Dimensioni disponibili Dimensions disponibles	600x600, 1200x600
Fixing Systems Sistemi di aggancio Systèmes de fixation	Velcro adhesive tape with dowels + suspended system from ceiling with iron cables Velcro adesivo con tasselli + sistema di sospensione dal soffitto con cavi di ferro Velcro adhésif avec soufflets + système de suspension du plafond avec câbles en fer



MEGATILE ACOUSTIX

MEGATILE is an acoustic furnishing element that can be suspended from the ceiling or applied to the walls. Thanks to its high sound absorbing value and its large size of 120x120cm, it allows the use of a reduced number of panels in order to obtain the desired acoustic comfort..

It is available in two different thicknesses, which create a pleasant aesthetic effect with alternating reliefs, when combined. It is also suitable for all large areas and it is a pleasant furnishing element for all the other areas.

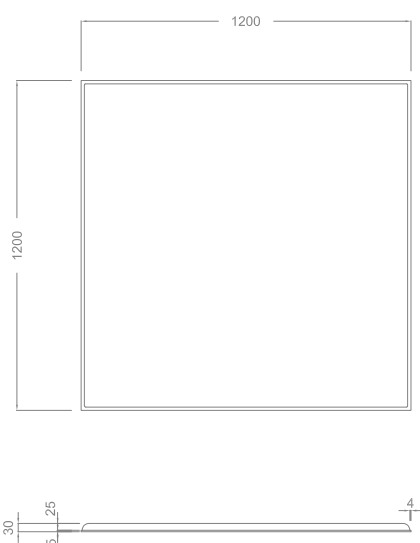
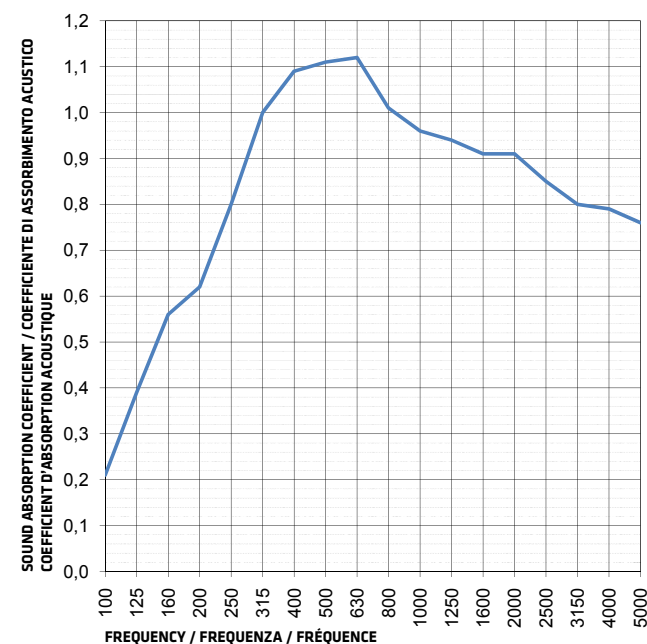
MEGATILE è un elemento acustico d'arredo che può essere sospeso dal soffitto, oppure applicato alle pareti. Grazie al suo alto potere fonoassorbente ad alle sue dimensioni importanti di 120x120cm, permette l'utilizzo di un numero ridotto di pannelli, al fine di ottenere il comfort acustico desiderato.

Disponibile in due spessori differenti che permettono di ottenere, quando accostati, un gradevole effetto estetico con rilievi alternati. Adatto a tutte le grandi superfici e gradevole quale elemento di arredo per tutte le altre aree.

MEGATILE est un élément d'ameublement acoustique qui peut être suspendu au plafond ou appliqué sur les murs. Grâce à son haut pouvoir d'absorption acoustique et à ses grandes dimensions de 120x120cm, il permet d'utiliser un nombre réduit de panneaux afin d'obtenir le confort acoustique souhaité. Il est disponible en deux épaisseurs différentes qui permettent d'obtenir, en les combinant, un effet esthétique agréable avec des reliefs alternés.

Il est adapté à tous les grands espaces et est un élément d'ameublement agréable pour toutes les autres zones.

PERFORMANCES / PRESTAZIONI / PERFORMANCES



MEGATILE ACOUSTIX	VALORI / VALUES / VALEURS
Acoustic absorption value Coefficiente di assorbimento acustico Coefficient d'absorption acoustique	30mm $\alpha_w=0,85$ 50mm $\alpha_w=0,90$ (UNI EN ISO 354:2003)
Core raw material Materia prima utilizzata Matière première utilisée	Polyester fiber Fibra di poliestere Fibre de polyester
Colour Colore Couleur	Upon request Su richiesta Sur demande
Panel weight Peso pannello Poids du panneau	2,5 kg/sqm $\pm 10\%$
Trevira fabric weight - solid color Peso tessuto Trevira - tinta unita Poids du tissu Trevira - couleur unie	328 g/m ² $\pm 10\%$
Colour fastness to artificial light (xenotest) Solidità del colore alla luce artificiale (xenotest) Solidité des couleurs à la lumière artificielle (xenotest)	5-6 $\pm 1/2$ UNI EN ISO 105B02
Reaction to fire Reazione al fuoco Réaction au feu	EN 13501-1
Temperature range Temperatura di esercizio Température de fonctionnement	-50 +100 °C
Thickness Spessore Épaisseur	~30mm ~50mm
Available dimensions Dimensioni disponibili Dimensions disponibles	1200x1200



WOOD & WOOL ACOUSTIX





WOOD ACOUSTIX GROOVED

WOOD ACOUSTIX is an elegant sound absorbing system suitable for application on walls and ceilings, made of modular MDF panels with a surface that can be perforated, microperforated or grooved and perforated.

WOOD ACOUSTIX is available in different aesthetic and functional versions, the timeless and recognized design in the grooved model 13-3 and many others such as 8-3, 14-2, 19-2, 28-4.

It is available in melamine finish, veneer, lacquer or laminate with different decorations ranging from leatherette to fabric. Ideal in meeting and conference rooms, theaters, cinemas and wherever it suits aesthetic tastes and acoustic treatment is required. It is supplied both in slats and in panels of different sizes that best suit the project.

WOOD ACOUSTIX è un elegante sistema fonoassorbente adatto per applicazione su pareti e soffitti. Realizzato con pannelli modulari in MDF con una superficie che può essere perforata, microforata, oppure scanalata e forata.

WOOD ACOUSTIX è disponibile in diverse versioni estetiche e funzionali, l'intramontabile e riconosciuto design nel modello scanalato 13-3 e molti altri come 8-3, 14-2, 19-2, 28-4.

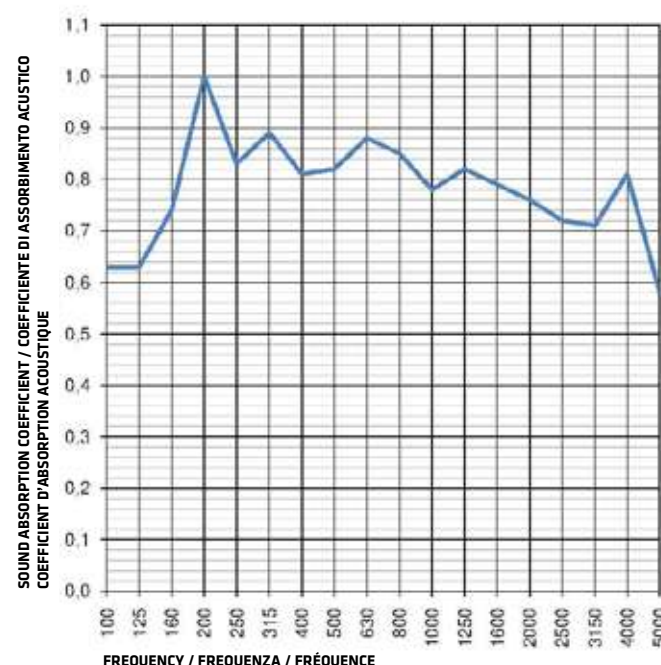
È disponibile in finitura melaminica, in tranciato, laccato oppure laminato con diverse decorazioni che vanno dalla similpelle, al tessuto. Ideali in sale riunione e conferenza, teatri, cinema e ovunque si adattino a gusti estetici e si necessiti di trattamento acustico. Sono forniti sia a doghe, che a pannelli di differenti dimensioni che meglio si adattino al progetto.

WOOD ACOUSTIX est un élégant système d'insonorisation adapté aux murs et aux plafonds, composé de panneaux modulaires en MDF dont la surface peut être perforée, microperforée ou rainurée et perforée.

WOOD ACOUSTIX est disponible en différentes versions esthétiques et fonctionnelles, le design intemporel et reconnu dans le modèle rainuré 13-3 et bien d'autres tels que 8-3, 14-2, 19-2, 28-4.

Il est disponible en finition mélaminée, plaquée, laquée ou stratifiée avec différentes décorations allant du similicuir au tissu. Idéal dans les salles de réunion et de conférence, les théâtres, les cinémas et partout où un traitement acoustique est nécessaire, vu qu'il s'adapte à tous les goûts esthétiques. Il est fourni à la fois en lattes et en panneaux de différentes tailles pour s'adapter au mieux au projet.

PERFORMANCES / PRESTAZIONI / PERFORMANCES



WOOD ACOUSTIX GROOVED	VALORI / VALUES / VALEURS
Acoustic absorption value Coefficiente di assorbimento acustico Coefficient d'absorption acoustique	$\alpha_w=0,80$ UNI EN ISO 354:2003
Core raw material Materia prima utilizzata Matière première utilisée	Mdf Panel Pannelli in mdf Panneaux en mdf
Finishes Finiture Finitions	Melamine, Veneer, Lacquered and other upon request Melaminico, tranciato, laccato, altri su richiesta Mélamine, placage en bois, laqué, autres sur demande
Panel weight Peso pannello Poids du panneau	770 kg/cm \pm 10%
Reaction to fire Reazione al fuoco Réaction au feu	Bs2d0 EN 13501-1
Thickness Spessore Épaisseur	16mm 12mm
Pattern Aspetto Motif	Grooved 8-3, 13-3, 14-2, 19-2, 28-4 Fresato 8-3, 13-3, 14-2, 19-2, 28-4 Fraisé 8-3, 13-3, 14-2, 19-2, 28-4
Available dimensions Dimensioni disponibili Dimensions disponibles	Planks w3000 - 3600mm and smaller multiple Doghe larghezza 3000 - 3600mm e multipli inferiori Lattes largeur 3000 - 3600mm et multiples inférieurs
Fixing Systems Sistemi di aggancio Systèmes de fixation	Omega and clips Omega e clip di fissaggio Oméga et clips de fixation

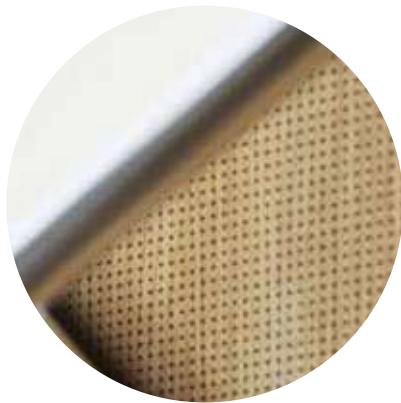
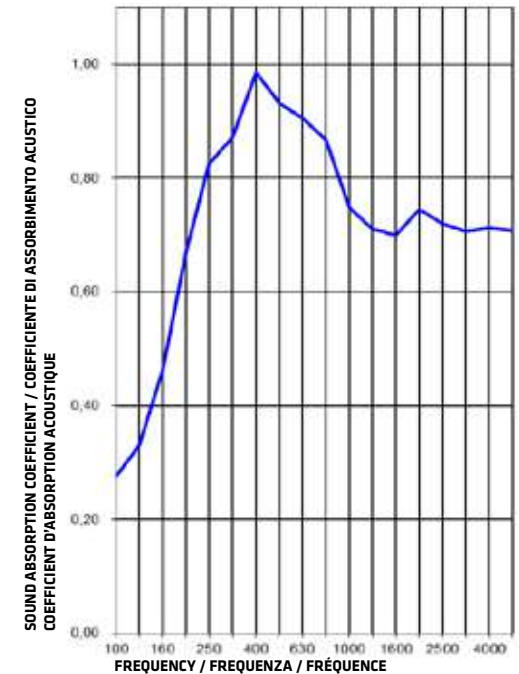


WOOD ACOUSTIX PERFORATED & MICROFORED

WOOD ACOUSTIX is also effective in the **PERFORATED** version, with grooves of variable diameter on the surface, from 3 to 8 mm will give a different appearance to the room, suggested with small holes on walls and with wider holes on the ceiling. The latest version is the **MICROFORATED**, the visual effect is a solid surface, the micro perforation can only be seen from a very close-up view and the acoustic effect is convincing everyone to this choice. The microforation, available from 0.5 mm up to 3 mm diameter holes, is suggested for covering all areas in view.

WOOD ACOUSTIX è efficace anche nella versione **FORATA**, con scanalature di diametro variabile sulla superficie, da 3 a 8 mm conferisce un aspetto diverso alla stanza, consigliato con piccoli fori per le pareti e con fori più larghi per il soffitto. L'ultima versione è il **MICROFORATO**, l'effetto visivo è una superficie solida. La microperforazione può essere vista solo da molto vicino e l'effetto acustico sta convincendo tutti su questa scelta. La microperforazione, disponibile da 0.5 mm fino a 3 mm di diametro dei fori, è suggerita per coprire tutte le aree in vista.

WOOD ACOUSTIX est également efficace dans la version **PERFORÉ**, avec des rainures de différents diamètres sur la surface, de 3 à 8 mm donnera un aspect différent à la pièce, recommandé avec trous plus petits sur les murs et trous plus grands sur le plafond. La dernière version est le **MICROPERFORÉ**, l'effet visuel est une surface solide, la microperforation ne peut être vue que de très près et l'effet acoustique convainc tout le monde de ce choix. La microperforation, disponible de 0,5 mm à 3 mm de diamètre de trou, est suggéré pour couvrir toutes les zones visibles.



Microforo diametro 0,5 mm

WOOD ACOUSTIX PERFORATED & MICROFORED	VALORI / VALUES / VALEURS
Acoustic absorption value Coefficiente di assorbimento acustico Coefficient d'absorption acoustique	$\alpha_w=0,80$ UNI EN ISO 354:2003
Core raw material Materia prima utilizzata Matière première utilisée	Mdf Panel Pannelli in mdf Panneaux en mdf
Finishes Finiture Finitions	Melamine, Veneer, Lacquered and other upon request Melaminico, tranciato, laccato, altri su richiesta Mélamine, placage en bois, laqué, autres sur demande
Panel weight Peso pannello Poids du panneau	770 kg/cm \pm 10%
Reaction to fire Reazione al fuoco Réaction au feu	Bs2d0 EN 13501-1
Thickness Spessore Épaisseur	16mm 12mm
Pattern Aspetto Motif	Grooved 8-3, 13-3, 14-2, 19-2, 28-4 Fresato 8-3, 13-3, 14-2, 19-2, 28-4 Fraisé 8-3, 13-3, 14-2, 19-2, 28-4
Available dimensions Dimensioni disponibili Dimensions disponibles	Planks w3000 - 3600mm and smaller multiple Doghe larghezza 3000 - 3600mm e multipli inferiori Lattes largeur 3000 - 3600mm et multiples inférieurs
Fixing Systems Sistemi di aggancio Systèmes de fixation	Omega and clips Omega e clip di fissaggio Oméga et clips de fixation



WOOD ACOUSTIX ART

WOOD ACOUSTIX ART gives endless possibility of appearance customization, thanks to the possibility of asking any kind of image to be printed on the panel surface.

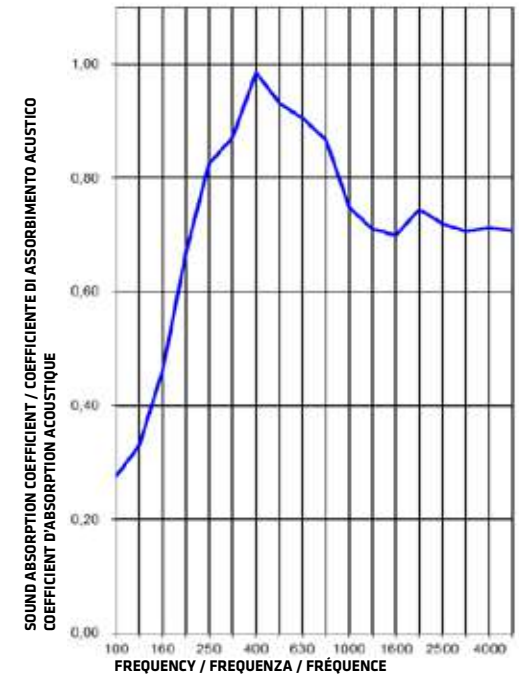
The base version is Wood Acoustix microforated. The microforation, available from 0.5mm up to 3mm diameter holes, is suggested for covering all areas in view.

WOOD ACOUSTIX ART offre infinite possibilità di personalizzazione dell'aspetto, grazie alla possibilità di richiedere qualsiasi tipo di immagine da stampare sulla superficie del pannello.

La versione base è Wood Acoustix microforato. La microforatura, disponibile da 0,5 mm fino a 3 mm di diametro dei fori, è suggerita per coprire tutte le aree in vista.

WOOD ACOUSTIX ART offre des possibilités infinies de personnalisation de l'aspect, grâce à la possibilité de demander l'impression de tout type d'image sur la surface du panneau.

La version de base est Wood Acoustix microperforée. La microperforation, disponible de 0,5 mm à 3 mm de diamètre de trou, est suggéré pour couvrir toutes les zones visibles.



Microforo diametro 0,5 mm

WOOD ACOUSTIX ART	VALORI / VALUES / VALEURS
Acoustic absorption value Coefficiente di assorbimento acustico Coefficient d'absorption acoustique	$\alpha_w=0,80$ UNI EN ISO 354:2003
Core raw material Materia prima utilizzata Matière première utilisée	Mdf Panel Pannelli in mdf Panneaux en mdf
Finishes Finiture Finitions	Melamine, Veneer, Lacquered and other upon request Melaminico, tranciato, laccato, altri su richiesta Mélamine, placage en bois, laqué, autres sur demande
Panel weight Peso pannello Poids du panneau	770 kg/cm \pm 10%
Reaction to fire Reazione al fuoco Réaction au feu	Bs2d0 EN 13501-1
Thickness Spessore Épaisseur	16mm 12mm
Pattern Aspetto Motif	Grooved 8-3, 13-3, 14-2, 19-2, 28-4 Fresato 8-3, 13-3, 14-2, 19-2, 28-4 Fraisé 8-3, 13-3, 14-2, 19-2, 28-4
Available dimensions Dimensioni disponibili Dimensions disponibles	Planks w3000 - 3600mm and smaller multiple Doghe larghezza 3000 - 3600mm e multipli inferiori Lattes largeur 3000 - 3600mm et multiples inférieurs
Fixing Systems Sistemi di aggancio Systèmes de fixation	Omega and clips Omega e clip di fissaggio Oméga et clips de fixation



CUF

M I L A N O

office | landscapes

since 1986

Écoute le silence

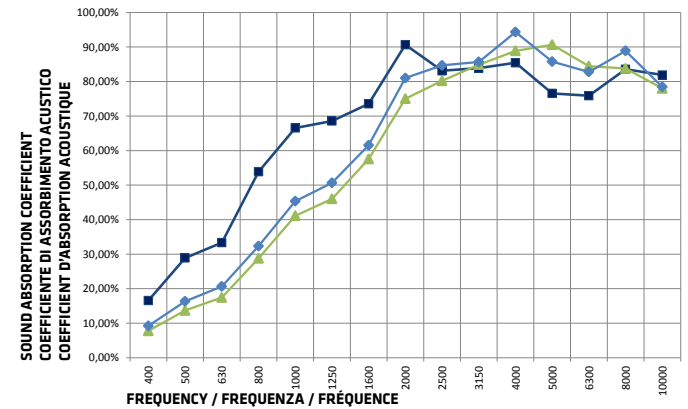
WOOL COVER

WOOL COVER is the colourful way to convert existing surfaces and enhancing with acoustic properties. It is a felt cover widely used for its natural fibers, nowadays used from many interior designers. Thanks to the twist of the fibers, and the mechanical compression under heat system, the results are felt with different thicknesses, suitable for every need and featuring a great sound absorption capacity due to the porous structure. The material is green friendly being 100% natural.

WOOL COVER è il modo colorato per convertire le superfici esistenti e migliorarne le proprietà acustiche. Si tratta di un rivestimento in feltro ampiamente utilizzato per le sue fibre naturali, oggi utilizzato da molti interior designer. Grazie alla torsione delle fibre e alla compressione meccanica sotto sistema termico, si ottengono feltri di diversi spessori, adatti ad ogni esigenza e con una grande capacità di assorbimento acustico, grazie alla struttura porosa. Il materiale è green friendly perché 100% naturale.

WOOL COVER est le moyen le plus coloré de transformer des surfaces existantes et d'améliorer leurs propriétés acoustiques. Il s'agit d'une couverture en feutre très utilisée pour ses fibres naturelles, désormais utilisée par de nombreux designers d'intérieur. Grâce à la torsion des fibres et à la compression mécanique sous système thermique, on obtient des feutres de différentes épaisseurs, adaptés à chaque besoin et dotés d'une grande capacité d'absorption acoustique grâce à leur structure poreuse. Le matériau est écologique car il est 100% naturel.

PERFORMANCES / PRESTAZIONI / PERFORMANCES



WOOL COVER	VALORI / VALUES / VALEURS
Acoustic absorption value Coefficiente di assorbimento acustico Coefficient d'absorption acoustique	5mm $\alpha_w=0,20$ UNI EN ISO 354:2003
Core raw material Materia prima utilizzata Matière première utilisée	Wool fiber Pura lana Pure laine
Colour Colore Couleur	Upon request Su richiesta Sur demande
Panel weight Peso pannello Poids du panneau	770 kg/cm \pm 10%
Reaction to fire Reazione al fuoco Réaction au feu	B-s2, d
Temperature range Temperatura di esercizio Température de fonctionnement	-50 +100 °C
Thickness Spessore Épaisseur	3 - 5 mm
Available dimensions Dimensioni disponibili Dimensions disponibles	Rolls 1 x 10 mt Rotoli 1 x 10 mtl Rouleaux 1 x 10 mt
Fixing Systems Sistemi di aggancio Systèmes de fixation	Glue Colla Colle



ACOUSTIC FURNITURE





MOSST LICHENE

MOSST LICHENE is the green solution to the need to reduce the reverberation time of the environment and at the same time to decorate the green inside the environments.

MOSST LICHENE is completely natural and is composed of mosses and leaves that are collected with respect for the environment and preserved thanks to a process known as "stabilization" which is carried out without the use of toxic or dangerous substances.

Lichen is colored using food coloring and remains 100% biodegradable.

Without coloring, Lichen has a natural beige color.

It is available in a variety of aesthetic finishes with and without foliage.

By its nature, it does not require maintenance or irrigation systems.

The moss is harvested and stabilized by drying. With variety of shapes and colors it is intended exclusively for indoor environments with a moisture content of at least 50%.

MOSST LICHENE è la soluzione green alla necessità di riduzione dei tempi di riverbero dell'ambiente ed allo stesso tempo al decoro del verde all'interno degli ambienti.

MOSST LICHENE è completamente naturale ed è composto da muschi e fogliami che vengono raccolti nel rispetto dell'ambiente e preservati grazie ad un processo noto come "stabilizzazione" che viene effettuato senza l'impiego di sostanze tossiche o pericolose.

La colorazione del Lichene viene effettuata tramite l'impiego di coloranti alimentari e rimane biodegradabile al 100%.

Senza colorazione, il Lichene ha una tonalità naturale color beige.

È disponibile in diverse finiture estetiche con e senza fogliame. Per sua natura non richiede manutenzione o sistemi di irrigazione.

Il muschio viene raccolto e stabilizzato mediante essiccazione. Con varietà di forme e colori è destinato esclusivamente ad ambienti interni con un tasso di umidità di almeno il 50%

MOSST LICHENE est la solution verte au besoin de réduction du temps de réverbération de l'environnement et en même temps à la décoration du vert à l'intérieur des environnements.

MOSST LICHENE est entièrement naturel et est composé de mousses et de feuilles qui sont collectées de manière écologique et conservées grâce à un processus appelé "stabilisation" qui est réalisé sans l'utilisation de substances toxiques ou dangereuses.

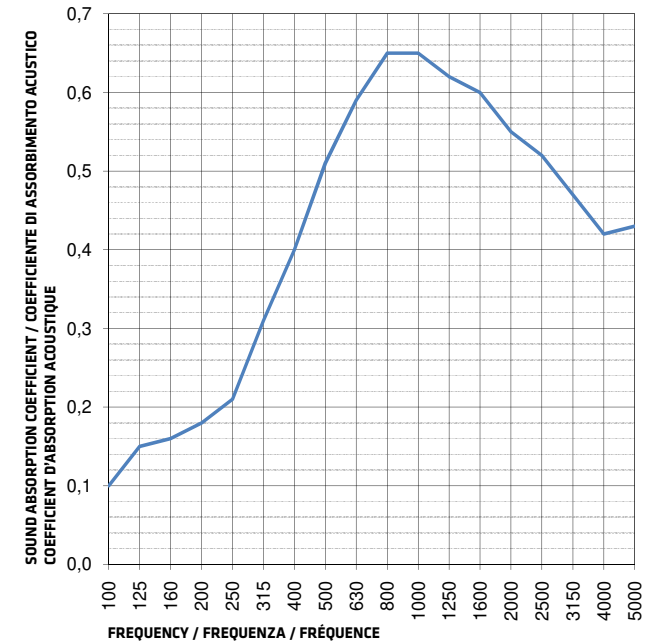
Le Lichen est coloré à l'aide de colorants alimentaires et reste 100% biodégradable.

Sans coloration, le Lichen a une teinte naturelle beige.

Il est disponible dans une variété de finitions esthétiques, avec ou sans feuillage. Par sa nature, il ne nécessite aucun entretien ni système d'arrosage.

La mousse est collectée et stabilisée par séchage. Avec une variété de formes et de couleurs, elle est uniquement destinée à un usage intérieur avec un taux d'humidité d'au moins 50%.

PERFORMANCES / PRESTAZIONI / PERFORMANCES



MOSST LICHENE	VALORI / VALUES / VALEURS
Acoustic absorption value Coefficiente di assorbimento acustico Coefficient d'absorption acoustique	10 mm $\alpha_w=0,50$ UNI EN ISO 354:2003
Core raw material Materia prima utilizzata Matière première utilisée	Lichen Lichene Lichen
Colour Colore Couleur	Lime green / green moss Verde lime / verde muschio Vert lime / vert mousse
Panel weight Peso pannello Poids du panneau	5kg/sqm \pm 10%
Thickness Spessore Épaisseur	~10mm
Available dimensions Dimensioni disponibili Dimensions disponibles	1082x994, 994x538, 1082x494, 538x494mm
Fixing Systems Sistemi di aggancio Systèmes de fixation	Glue Colla Colle



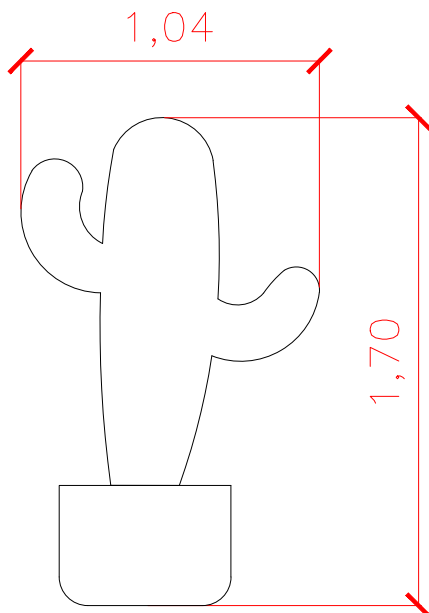
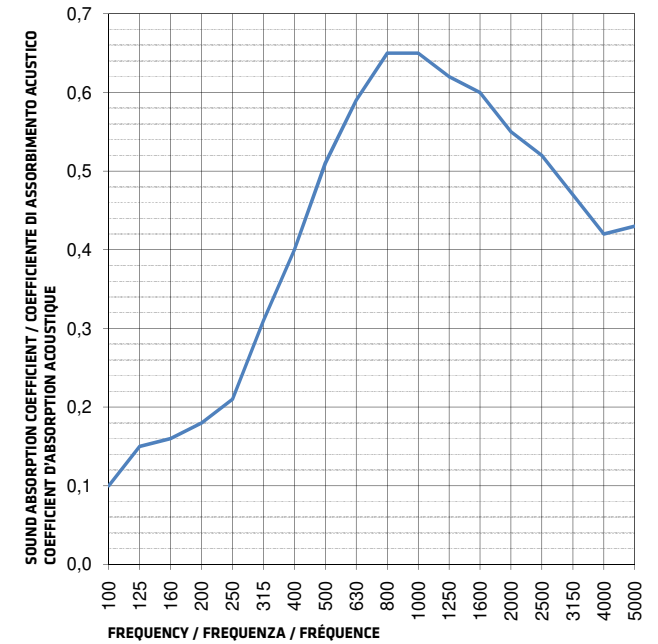
MOSST CACTUS

MOSST CACTUS is a furnishing accessory made with a rigid base and covered with stabilized lichen (moss), it participates in the reduction of the reverberation time of the environment and at the same time in the decoration of the greenery inside the environments. **MOSST CACTUS** is completely natural and is composed of mosses and leaves that are collected in an environmentally friendly way and preserved through a process known as "stabilization" which is carried out without the use of toxic or dangerous substances. Lichen is colored using food coloring and remains 100% biodegradable. Without coloring, the Lichen has a natural beige color. The moss is collected and stabilized by drying. With variety of shapes and colors it is intended exclusively for indoor use with a humidity level of at least 50%.

MOSST CACTUS è un complemento di arredo realizzato con una base rigida e rivestita con lichene stabilizzato (muschio), partecipa alla riduzione dei tempi di riverbero dell'ambiente ed allo stesso tempo al decoro del verde all'interno degli ambienti. **MOSST CACTUS** è completamente naturale ed è composto da muschi e fogliami che vengono raccolti nel rispetto dell'ambiente e preservati grazie a un processo noto come "stabilizzazione" che viene effettuato senza l'impiego di sostanze tossiche o pericolose. La colorazione del Lichene viene effettuata tramite l'impiego di coloranti alimentari e rimane biodegradabile al 100%. Senza colorazione, il Lichene ha una tonalità naturale color Beige. Il muschio viene raccolto e stabilizzato mediante essiccazione. Con varietà di forme e colori è destinato esclusivamente ad ambienti interni con un tasso di umidità di almeno il 50%.

MOSST CACTUS est un accessoire d'ameublement réalisé avec une base rigide et recouverte de lichene (mousse) stabilisé. Il participe à la réduction du temps de réverbération de l'environnement et en même temps à la décoration du vert à l'intérieur des environnements. **MOSST CACTUS** est entièrement naturel et composé de mousses et de feuilles qui sont collectées dans le respect de l'environnement et préservés grâce à un processus appelé "stabilisation", qui s'effectue sans utilisation de produits chimiques, qui est réalisé sans l'utilisation de substances toxiques ou dangereuses. Le Lichen est coloré à l'aide de colorants alimentaires et reste 100% biodégradable. Sans coloration, le Lichen a une teinte naturelle beige. La mousse est collectée et stabilisée par séchage. Avec une variété de formes et de couleurs, il est uniquement destiné à être utilisé à l'intérieur avec un taux d'humidité d'au moins 50 %.

PERFORMANCES / PRESTAZIONI / PERFORMANCES



MOSST CACTUS	VALORI / VALUES / VALEURS
Acoustic absorption value Coefficiente di assorbimento acustico Coefficient d'absorption acoustique	10 mm $\alpha_w=0,50$ UNI EN ISO 354:2003
Core raw material Materia prima utilizzata Matière première utilisée	Lichen Lichene Lichen
Colour Colore Couleur	Lime green / green moss Verde lime / verde muschio Vert lime / vert mousse
Panel weight Peso pannello Poids du panneau	5kg/sqm $\pm 10\%$
Thickness Spessore Épaisseur	~10mm
Available dimensions Dimensioni disponibili Dimensions disponibles	H160 cm Diam. 110 cm
Fixing Systems Sistemi di aggancio Systèmes de fixation	Glue Colla Colle



MIC

A small, closed, equipped space for phone calls, video calls and all office activities that require concentration. Although compact in size, it has 10 cm thick walls for maximum soundproofing.

The external dimensions are 120 x 170 x 235 cm.

The internal compartment measures 100 x 150 x 220 cm, and is equipped with a light, air recirculation fan, shelf with USB socket, and easily contains a stool or small seat.

For shared use, it can be equipped with a germicidal light.

The interior walls are covered with acoustic panels, or alternatively, with laminated double glazing, PVC floor, ceiling in thick polyester fibre panels.

Glass door with double acoustic seals.

Piccolo spazio chiuso attrezzato, funzionale per telefonate, videocall, e tutte quelle attività d'ufficio che richiedono di concentrazione.

Pur avendo dimensioni compatte è realizzato con pareti spesse 10 cm, per avere la massima insonorizzazione.

Le misure esterne sono 120 x 170 x 235 cm.

Il vano interno misura 100 x 150 x 220 cm, è attrezzato con luce, ventola di ricircolo aria, mensola di appoggio con presa USB, contiene agevolmente uno sgabello o una piccola seduta.

Per uso condiviso, è attrezzabile con luce germicida.

Le pareti interne sono foderate con pannelli acustici, o in alternativa, con doppi vetri stratificati, pavimento in pvc, soffitto in pannelli di fibra di poliestere a forte spessore.

Porta in vetro con doppie guarnizioni di tenuta acustica.

Petit espace fermé équipé, fonctionnel pour les appels téléphoniques, les appels/vidéo, et toutes ces activités de bureau qui demandent de la concentration.

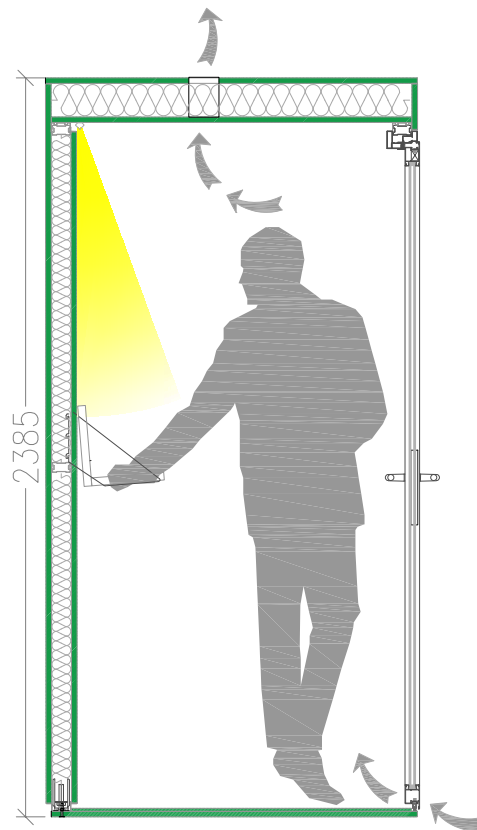
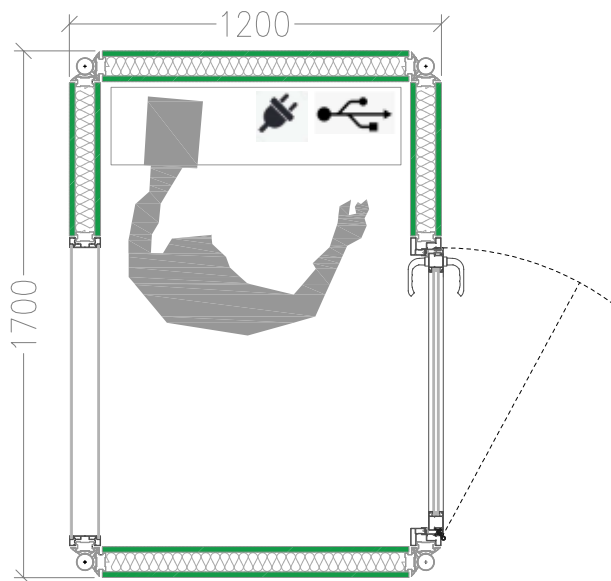
Bien que de taille compacte, il possède des parois de 10 cm d'épaisseur, pour une insonorisation maximale.

Les dimensions extérieures sont de 120 x 170 x 235 cm.

Le compartiment interne mesure 100 x 150 x 220 cm, est équipé d'une lumière, d'un ventilateur de recirculation de l'air, d'une tablette avec prise USB, et peut facilement contenir un tabouret ou un petit siège. Pour une utilisation partagée, il peut être équipé d'une lampe germicide.

Les murs intérieurs sont revêtus de panneaux acoustiques ou, à défaut, de verre feuilleté à double vitrage, PVC, le plafond de panneaux de fibre de polyester de forte épaisseur.

Porte vitrée avec double joint pour l'acoustique.





AUDREY

DESIGN PROGETTO CMR

AUDREY is a functional furnishing acoustic solution for an enhanced privacy experience, for a simple phone call or a meeting.

AUDREY is an original and unusual acoustic sofa, where privacy is on demand, a choice, a simple gesture like lifting the collar of a shirt.

The line is airy, light, elegant and clean. The choice of having a chromatic contrast between the inside and the outside highlights the “collar” and its two positions, which, in juxtaposed situations, give life to games of heights and colors in motion.

Two dimensional variants are proposed, a small sofa and small armchair and two functional options for both, the version with collar and the classic one with low back. Their design makes them suitable to be inserted in contexts of both waiting areas and informal meetings; the integration of cabling and a worktop that rotates in two positions transforms the seat into a fully-functional smart working workstation.

Small tables in 3 variants contribute to create lounges areas or meeting table tops, the mediawall completes the system.

AUDREY è una soluzione acustica di arredo e funzionale per un'esperienza di privacy aumentata, per una semplice telefonata, oppure per un meeting.

AUDREY è un divanetto acustico originale ed inconsueto, in cui la privacy è a richiesta, una scelta, un semplice gesto come alzare il colletto di una camicia. La linea è aerea, leggera, elegante e pulita. La scelta di avere un contrasto cromatico tra l'interno e l'esterno evidenzia il 'colletto' e le sue due posizioni, le quali, in situazioni di accostamento danno vita a giochi di altezze e colori in movimento.

Sono proposte due varianti dimensionali, divanetto e poltroncina e due varianti funzionali per entrambe, la versione con colletto e quella classica a schienale basso.

Il loro disegno le rende adatte ad essere inserite in contesti sia di aree waiting, che di informal meeting; l'integrazione di cablaggio e di un piano di lavoro che ruota in due posizioni trasforma la seduta in una postazione di smartwork a tutti gli effetti.

Tavolini in 3 varianti contribuiscono a creare salottini o piani d'appoggio per meeting; il mediawall completa il sistema.

AUDREY est une solution acoustique de mobilier fonctionnelle pour une plus grande expérience de privacy, pour un simple appel téléphonique ou une réunion.

AUDREY est un canapé acoustique original et inhabituel, dans lequel l'intimité est sur demande, un choix, un simple geste comme soulever le col d'une chemise. Le choix d'un contraste chromatique entre l'intérieur et l'extérieur met en évidence le “col” et ses deux positions qui, dans des situations de juxtaposition, donnent vie à des jeux de hauteurs et de couleurs en mouvement.

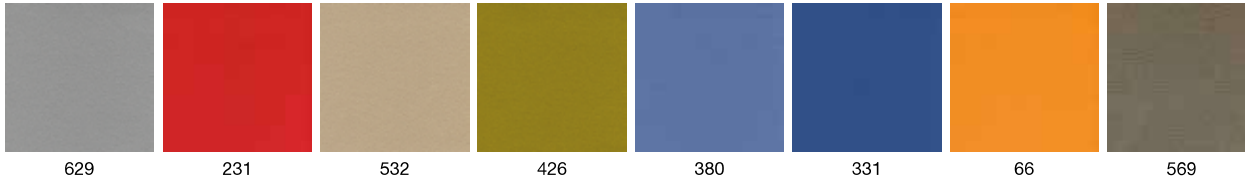
Il existe deux variantes de taille, un petit canapé et un petit fauteuil, et deux variantes fonctionnelles pour les deux, la version avec col et la version classique à dossier bas. Leur conception permet de les utiliser aussi bien dans les salles d'attente que dans les réunions informelles; l'intégration du câblage et d'un plan de travail qui pivote en deux positions transforme le siège en une poste de travail intelligent entièrement fonctionnel. Des petites tables en 3 variantes contribuent à créer des espaces lounge ou des plateaux pour les meetings, le mediawall complète le système.



FINISHES / FINITURE / FINITIONS

MIRAGE FABRIC / TESSUTO MIRAGE / TISSU MIRAGE

15 day delivery / Consegna in 15 giorni / Livraison en 15 jours

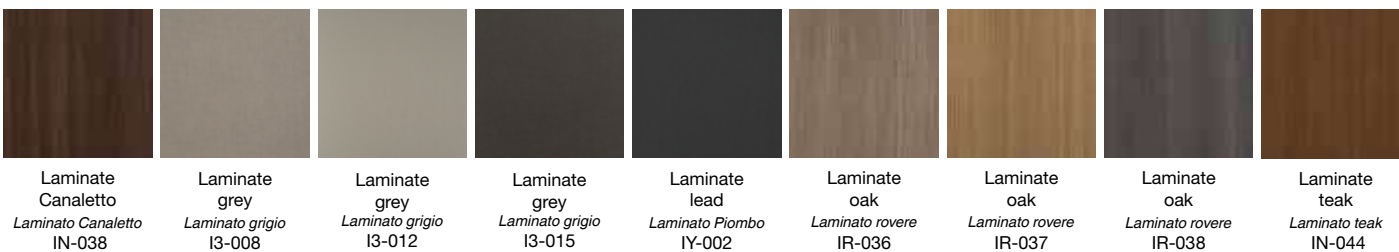


35 day delivery / Consegna in 35 giorni / Livraison en 35 jours



WACS MELAMINE LAMINATE / WACS LAMINATO MELAMINICO / WACS STRATIFIÉ MÉLAMINÉ

30 day delivery / Consegna in 30 giorni / Livraison en 30 jours



The printing process of the catalogue may alter and therefore change the colours of the finishes / Il processo di stampa del catalogo potrebbe alterare e quindi modificare i colori delle finiture. / Le processus d'impression du catalogue peut altérer et donc modifier les couleurs des finitions.

WOOL FABRIC / TESSUTO WOOL / WOOL TISSU

15 day delivery / Consegna in 15 giorni / Livraison en 15 jours



WM 120

WM 105

35 day delivery / Consegna in 35 giorni / Livraison en 35 jours



WO 02

WM 104

WM 114

WM 128

WM 126

WM 102

WM 124

WM 127

WM 106



WM 112

WM 125

WM 132

WO 06

WM 137

WM 129

WO 09

WM 139

WO 10



WM 131

WO 08

WM 103

WM 133

WM 135

WM 141

WM 136

WM 111

WM 108



WM 142

WM 138

WO 12

WM 143

WM 122

WM 130

WO 11

WM 134

WO 04



WM 101

WO 05

WM 140

WO 01

WM 123

WO 07

WO 03

When combining two different finishes, the delivery time will be the longer one of the selected.

Quando si abbinano due rivestimenti differenti, per quanto riguarda i tempi di consegna, tenere sempre conto della finitura con i tempi di consegna più lunghi.

Lorsque vous combinez deux revêtements différents, en ce qui concerne les délais de livraison, prenez toujours en compte la finition dont le délai de livraison est le plus long.

CUF MILANO

CUF Milano headquarter / Sede centrale
Via Sondrio, 10 - 20096 - Pioltello (MI) - Italy
Tel: +39 02.25.377.1
info@cufmilano.com

Registered headoffice / Sede legale / Siège Social
Viale Andrea Doria 17 - 20124 Milano - Italy

Showroom Milano centro
Via G. Rosales, 3/5 - 20124 - Milano - Italy
Tel: +39 02.366.34.298
rosales@cufmilano.com



OUR SHOWROOMS IN ITALY / I NOSTRI SHOWROOM IN ITALIA / NOS SALLES D'EXPOSITION EN ITALIE:

ALESSANDRIA

Corso Monferrato, 85
Tel. +39 0131 227457
alessandria@cuf.it

BERGAMO

Viale Giulio Cesare, 3
Tel. +39 035 232620
bergamo@cuf.it

BOLOGNA

Via di Corticella, 98
Tel. +39 051 370262
bologna@cuf.it

BRESCIA

Via Triumplina, 339
Tel. +39 030 2010329
brencia@cuf.it

BUSTO ARSIZIO (VA)

Largo Giardino, 1
Tel. +39 0331 320920
busto@cuf.it

COLOGNO MONZESE (MI)

Via Andrea Doria, 19
Tel. +39 02 255551
cologno@cuf.it

COMO

Via Milano, 228
Tel. +39 031 279603
como@cuf.it

CUNEO

Via Sobrero, 9, angolo via Castellani
Tel. +39 0171 691444
cuneo@cuf.it

FIRENZE

Via Datini, 45, angolo via Traversari
Tel. +39 055 461051
toscana@cuf.it

GENOVA

Via Lungobisagno Istria, 23 Srosso
Tel. +39 010 3625084
genova@cuf.it

MILANO Centro

Via G. Rosales, 3/5
Tel. +39 02.366.34.298
rosales@cufmilano.com

MILANO

Viale Andrea Doria, 17
Tel. +39 02 2870851
milano@cuf.it

MODENA

Via Pico della Mirandola, 44/A
Tel. +39 059 454883
modena@cuf.it

NOVARA

Corso Risorgimento, 51
Tel. +39 0321 476972
novara@cuf.it

PADOVA

Via Diego Valeri, 25
Tel. +39 049 8360700
padova@cuf.it

PARMA

Strada Baganzola, 29E
Tel. +39 0521 293148
parma@cuf.it

PAVIA

Viale Canton Ticino, 14
Tel. +39 0382 468562
pavia@cuf.it

PIACENZA

Via IV Novembre, 148
Tel. +39 0523 713053
piacenza@cuf.it

TORINO

Corso Vigevano, 58
Tel. +39 011 2475051
torino@cuf.it

VERONA

Viale del Lavoro, 33
Tel. +39 045 8250218
verona@cuf.it

VICENZA

Viale del Lavoro, 12
Tel. +39 0444 286096
vicenza@cuf.it



EXPORT MANAGER

ROBERTO SPANÒ

Tel. +39 02.25.377.280
Mob. +39 347.24.89.107
r.spano@cufmilano.com

Visit www.cufmilano.com to see all our agents and dealers worldwide.

Visita il sito www.cufmilano.com per visionare gli indirizzi ed i recapiti di tutti i nostri agenti e dealer nel mondo.

Visitez www.cufmilano.com pour voir tous nos agents et revendeurs dans le monde.



www.cufmilano.com

www.cufmilano.com
info@cufmilano.com