

Технические характеристики продукта

Спецификации



1-фазное реле контроля напряж,
5А, 2 СО, диапазон измерения
1..100 В, питание 24..240 V AC/DC

RM35UA12MW

Основные характеристики

Серия	Реле контроля Harmony
Тип релейной защиты	Многофункциональное реле контроля напряжения
Тип продукта	Реле контроля напряжения
Наименование релейной защиты	RM35UA
параметры, контролируемые реле	Обнаружение повышенного и пониженного напряжения
time delay	Настраиваемый 0.3...30 с, 0 + 10 % Tt- time delay upon fault
коммутационная способность, В·А	1250 В·А
диапазон измерения	1...100 V пер./пост. тока
Тип контактов	2 переключающ.

Дополнительные характеристики

время сброса	1500 мс задержка
макс. коммутируемое напряжение	250 В пер./пост. тока
минимальный коммутируемый ток	10 мА в 5 В Постоянный ток
макс. коммутируемый ток	5 А пер./пост. тока
operating voltage tolerance	- 15 % + 10 % Un
пределы напряжения питания	20,4...264 В пер./пост. ток
потребляемая мощность, ВА	0...3,5 В·А Переменный ток
Максимальная потребляемая мощность в Вт	0,6 Вт Постоянный ток
Частота тока цепи управления	40...70 Hz +/- 10 %
стойкость к кратковременным исчезновениям	10 мс
контактное сопротивление зажимов	110 мОм в зажимы E2-M 22 мОм в зажимы E1-M 220 мОм в зажимы E3-M
выходные контакты	2 переключающ.
номинальный выходной ток	5 А
гистерезис	5...50 % предельная уставка
Точность измерения	+/- 10 % значения полной шкалы
полярность	Неизменная полярность питания пост. тока
delay at power up	600 мс
Maximum measuring cycle	30 мс цикл измерения, согласно истинному действ. значению
повторяемость позиционирования	+/- 0,5 % для вход и цепь измерения +/- 2 % для задержка

погрешность измерения	+/-0,05 %/°C с изменением температуры < 1 % по всему диапазону с изменением напряжения
шкала чувствительности	1...10 V зажимы E1-M 10...100 V зажимы E3-M 5...50 V зажимы E2-M
предельная уставка	10...100 %
Этикетки качества	CE
сопротивление изоляции	> 500 МОм в 500 В Постоянный ток между питанием и релейным выходом в соответствии с IEC 60255-5 > 500 МОм в 500 В Постоянный ток между измерением и релейным выходом в соответствии с IEC 60664-1 > 1 МОм в 500 В Постоянный ток между питанием и измерением в соответствии с IEC 60255-5 > 500 МОм в 500 В Постоянный ток между питанием и релейным выходом в соответствии с IEC 60664-1 > 500 МОм в 500 В Постоянный ток между измерением и релейным выходом в соответствии с IEC 60255-5 > 1 МОм в 500 В Постоянный ток между питанием и измерением в соответствии с IEC 60664-1
рабочее положение	Любое положение Без ухудшения номинальных значений
Локальная индикация	Светодиод (зеленый) for Питание включено Светодиод (желтый) for реле ON
Категория перенапряжения	III conforming to IEC 60664-1
[Ui] номинальное напряжение изоляции	250 В в соответствии с IEC 60664-1 600 В в соответствии с IEC 60664-1
соединения – клеммы	Винтовые зажимы, 1 x 0,5...1 x 4 мм ² (AWG 20...AWG 11) жесткий кабель Без наконечника Винтовые зажимы, 2 x 0,5...2 x 2,5 мм ² (AWG 20...AWG 14) жесткий кабель Без наконечника Винтовые зажимы, 1 x 0,2...2 x 2,5 мм ² (AWG 24...AWG 12) гибкий С кабельным наконечником Винтовые зажимы, 2 x 0,2...2 x 1,5 мм ² (AWG 24...AWG 16) гибкий С кабельным наконечником
момент затяжки	0,6...1 Н·м в соответствии с IEC 60947-1
материал корпуса	Поликарбонат
Монтажная опора	35 мм симметричная DIN-рейка в соответствии с IEC 60715
Электрическая износостойкость	100000 циклы
Механическая износостойкость	30000000 циклы
рабочая частота	<= 360 операций/час полная нагрузка
Категория применения	AC-12 в соответствии с IEC 60947-5-1 AC-13 в соответствии с IEC 60947-5-1 AC-14 в соответствии с IEC 60947-5-1 AC-15 в соответствии с IEC 60947-5-1 DC-12 в соответствии с IEC 60947-5-1 DC-13 в соответствии с IEC 60947-5-1 DC-14 в соответствии с IEC 60947-5-1
[Un] rated nominal voltage	24...240 В пер./пост. тока 50/60 Гц, non self-powered питание
данные о безопасности и надежности	B10d = 290000 MTTFd = 308.2 лет
Тип управления	Без тестовой кнопки
ширина	35 мм
масса продукта	0,08 кг

Условия эксплуатации

Электромагнитная совместимость	Стандартное излучение для промышленной среды conforming to IEC 61000-6-4 Стандартн. излучение для жилых, коммерческих и неболъш conforming to IEC 61000-6-3 Стойкость к промышленной среде conforming to NF EN/IEC 61000-6-2
рабочая температура окружающей среды	-20...50 °C
Вибростойчивость	0,35 мм (f= 5...57,6 Гц) conforming to IEC 60068-2-6 1 gn (f= 57,6...150 Гц) conforming to IEC 60255-21-1
Ударопрочность	5 gn в соответствии с IEC 60068-2-27
Стандарты	IEC 60255-6
Сертификаты	ГОСТ C-Tick UL GL CSA
Температура окружающей среды при хранении	-40...70 °C
относительная влажность	95 % в 55 °C в соответствии с МЭК 60068-2-30
Степень защиты IP	IP20 в соответствии с IEC 60529 (зажимы) IP30 в соответствии с IEC 60529 (корпус)
Степень загрязнения	3 в соответствии с IEC 60664-1
Директивы	73/23/ЕЕС — директива о низковольтном оборудовании 89/336/ЕЕС - электромагнетическое соответствие
напряжение испытания изоляции	2 кВ Переменный ток 50 Гц, 1 мин. в соответствии с IEC 60255-5 2 кВ Переменный ток 50 Гц, 1 мин. в соответствии с IEC 60664-1
импульс напряжения без поглощения мощности	4 кВ в соответствии с IEC 60255-5 4 кВ в соответствии с IEC 60664-1 4 кВ в соответствии с МЭК 61000-4-5

Тип упаковки

Unit Type of Package 1	PCE
Кол-во едениц в упаковке	1
Package 1 Height	4,5 см
Package 1 Width	7,8 см
Package 1 Length	9,5 см
Вес упаковки	137,0 г
Unit Type of Package 2	S03
Number of Units in Package 2	48
Package 2 Height	30,0 см
Package 2 Width	30,0 см
Package 2 Length	40,0 см
Package 2 Weight	7,305 кг

Гарантия на оборудование

Гарантия (в месяцах)	18
----------------------	----

Компания Schneider Electric стремится достичь нулевого энергетического баланса к 2050 году посредством партнерств в цепочке поставок, использования материалов с меньшим воздействием и цикличности с помощью нашей постоянной кампании "Use Better, Use Longer, Use Again", направленной на увеличение срока службы продукции и возможности ее повторной переработки.

[Объяснение данных об окружающей среде >](#)

[Как мы оцениваем устойчивость продукта >](#)

Воздействие на окружающую среду

Total lifecycle Carbon footprint	50 kg CO2 eq.
Carbon footprint of the manufacturing phase [A1 to A3]	9 kg CO2 eq.
Carbon footprint of the distribution phase [A4]	0 kg CO2 eq.
Carbon footprint of the installation phase [A5]	0 kg CO2 eq.
Carbon footprint of the use phase [B2, B3, B4, B6]	40 kg CO2 eq.
Carbon footprint of the end-of-life phase [C1 to C4]	0.3 kg CO2 eq.
Экологическая отчетность	Экологический профиль продукта

Use Better

Материалы и упаковка

Упаковка с картонной переработкой	Да
Упаковка без пластика	Да
Номер SCIP	5e3fdf99-611b-4d07-ad17-6eba84ab488b
Директива EC RoHS	Соответствует Исключению
Регулирование REACH	Содержание особо опасных веществ превышает пороговую величину

Use Longer

Продление срока службы

Ремонт	Нет
--------	-----

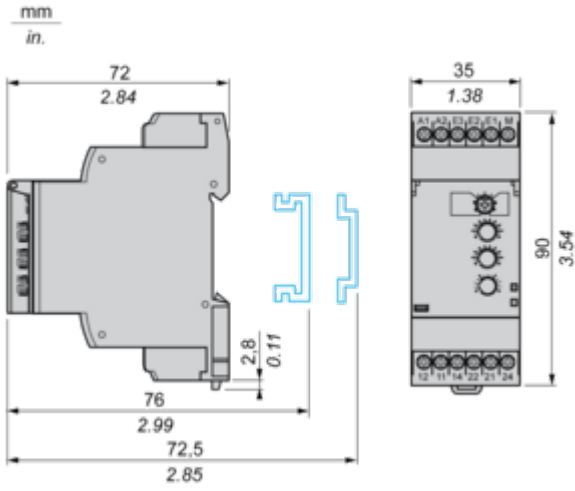
Use Again

Повторная сборка и повторное производство

Профиль кругооборота	Информация о конце срока службы
Возврат	Нет

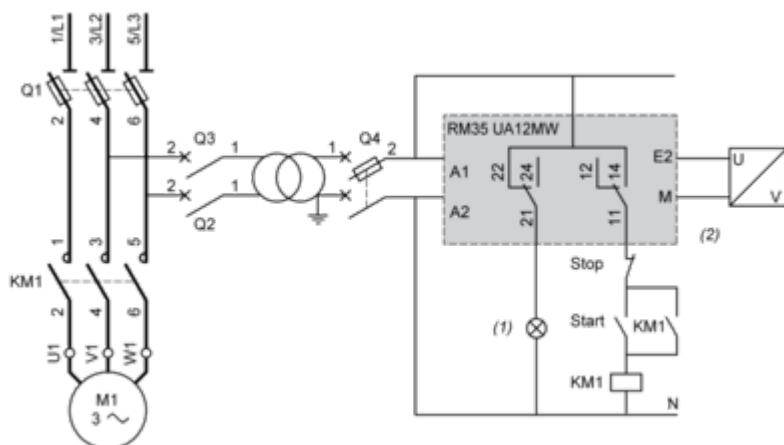
Multifunction Voltage Control Relays

Dimensions and Mounting



Application Scheme

Example: Overspeed Monitoring (Undervoltage Function)

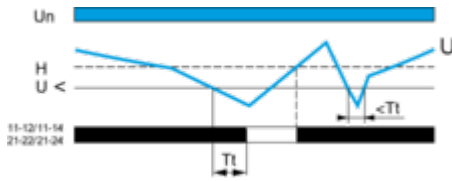


- (1) Overspeed
- (2) Tachogenerator

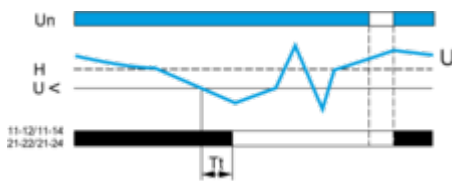
Function Diagrams

Undervoltage Control

Without memory ("No Memory" mode)

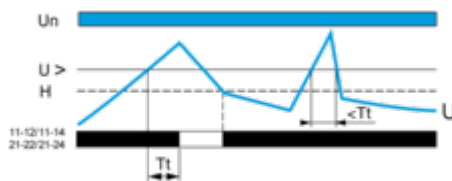


With memory ("Memory" mode)

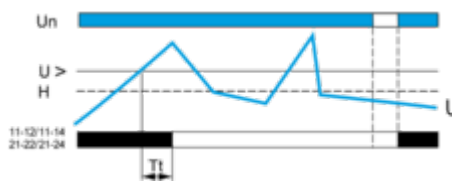


Overvoltage Control

Without memory ("No Memory" mode)



With memory ("Memory" mode)

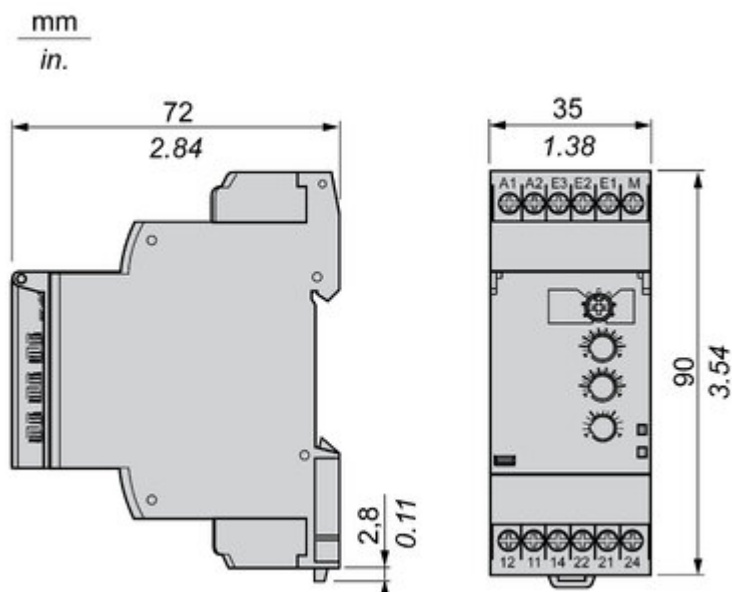


Legend

- Tt Time delay after crossing of threshold
- Un Nominal supply voltage
- U Monitored supply voltage
- H Hysteresis
- U> Overvoltage threshold
- U< Undervoltage threshold
- 11-12/11-14, 21-22/21-24 Output relay connections
- Relay status: black color = energized.

NOTE: In "Memory" mode, the relay opens when crossing of the threshold is detected and then stays in that position. The power supply voltage must be switched off to reset the product.

Dimensions



Technical Benefits

Harmony Control Relay

Compliant with IEC 60255-1 standard, and a wide array of product certifications such as UL, CE, CSA, EAC.

Different product width to meet your needs:
17.5 mm/0.69 in.,
22.5 mm/0.88 in.,
35 mm/1.38 in.

Diagnostic button to check downstream circuit immediately, shorten the commission and troubleshooting time

Dust and unintended human intervention avoided thanks to the IP50 lead-sealable settings protection cover.

A Dial-Pointer LED indicator that enhances ease of operation in difficult environments such as dusty or low-light conditions



Offer Marketing Illustration

Product benefits / Features




Features

Harmony Control Relay

- 

Wide monitoring parameters (phase, current, voltage, liquid level, frequency, speed, temperature, and pump control) to meet your application needs.
- 

True RMS measurement that minimizes the possibility of unexpected trips from highly polluted networks (except RM17TG and RM22TG)
- 

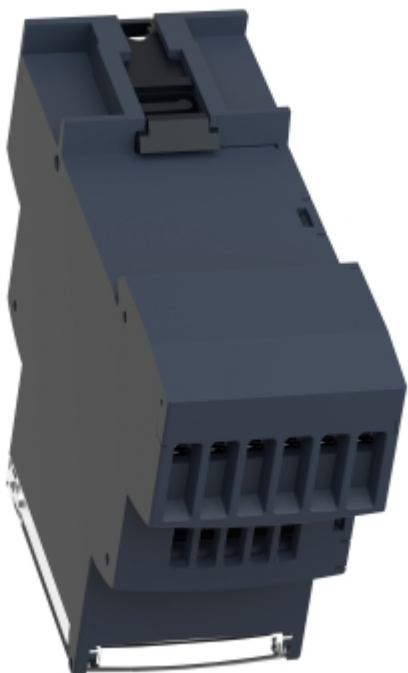
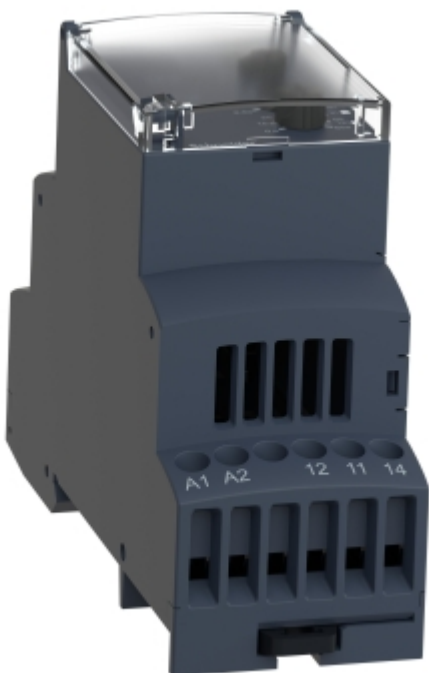
Experience unprecedented accuracy, predictive maintenance, and superior security.
- 

Green Premium labelled products, promising compliance with the latest regulations, transparency on environmental impacts, as well as circular and low-CO₂ product
- 

Compatible with a wide range of applications, such as hoisting, packaging, lifts, textile, pumping, and water.

Image of product / Alternate images

Alternative



Технические
характеристики
продукта

RM35UA12MW

