

# Технические характеристики продукта

Спецификации



## 1-фазное реле контроля напряж, 5A, 1 CO, 20...80 V AC/DC

RM17UBE16

### Основные характеристики

Серия	Реле контроля Harmony
Тип релейной защиты	Реле контроля напряжения
Тип продукта	Реле контроля напряжения
Специальная область применения продукта	Для питания пер. (1-фазн.) и пост. током
Наименование релейной защиты	RM17UBE
параметры, контролируемые реле	Обнаружение повышенного и пониженного напряжения
time delay	Настраиваемый 0.1...10 с, 0 + 10 % Tt- time delay upon fault
коммутационная способность, В·А	1250 В·А
диапазон измерения	20...80 V пер./пост. тока
Тип контактов	1 переключающ.

### Дополнительные характеристики

время сброса	1500 мс задержка
макс. коммутируемое напряжение	250 В пер./пост. тока
минимальный коммутируемый ток	10 мА в 5 В Постоянный ток
макс. коммутируемый ток	5 А пер./пост. тока
пределы напряжения питания	15...100 В пер./пост. ток
потребляемая мощность, ВА	0...3,9 В·А Переменный ток
Максимальная потребляемая мощность в Вт	1,6 Вт Постоянный ток
Частота тока цепи управления	50...60 Hz +/- 10 %
стойкость к кратковременным исчезновениям	20 мс
выходные контакты	1 переключающ.
номинальный выходной ток	5 А
гистерезис	5 % фиксированный предельная уставка
Точность измерения	+/- 10 % значения полной шкалы
полярность	Неизменная полярность питания пост. тока
delay at power up	1000 мс Постоянный ток 500 мс Переменный ток
Maximum measuring cycle	150 мс цикл измерения, согласно истинному действ. значению
повторяемость позиционирования	+/- 0,5 % для вход и цепь измерения +/- 1 % для задержка

погрешность измерения	< 1 % по всему диапазону с изменением напряжения > 0,2 %/°C с изменением температуры
Этикетки качества	CE
сопротивление изоляции	> 500 МОм в 500 В Постоянный ток в соответствии с IEC 60255-5 > 500 МОм в 500 В Постоянный ток в соответствии с IEC 60664-1
рабочее положение	Любое положение Без ухудшения номинальных значений
Локальная индикация	Светодиод (зеленый) for Питание включено Светодиод (желтый) for реле ON
Категория перенапряжения	III conforming to IEC 60664-1
<b>[Ui]</b> номинальное напряжение изоляции	250 В в соответствии с IEC 60664-1 400 В в соответствии с IEC 60664-1
соединения – клеммы	Винтовые зажимы, 1 x 0,5...1 x 4 мм <sup>2</sup> (AWG 20...AWG 11) жесткий кабель Без наконечника Винтовые зажимы, 2 x 0,5...2 x 2,5 мм <sup>2</sup> (AWG 20...AWG 14) жесткий кабель Без наконечника Винтовые зажимы, 1 x 0,2...2 x 2,5 мм <sup>2</sup> (AWG 24...AWG 12) гибкий С кабельным наконечником Винтовые зажимы, 2 x 0,2...2 x 1,5 мм <sup>2</sup> (AWG 24...AWG 16) гибкий С кабельным наконечником
момент затяжки	0,6...1 Н·м в соответствии с IEC 60947-1
материал корпуса	Поликарбонат
Монтажная опора	35 мм симметричная DIN-рейка в соответствии с IEC 60715
Электрическая износостойкость	100000 циклы
Механическая износостойкость	30000000 циклы
рабочая частота	<= 360 операций/час полная нагрузка
Категория применения	AC-12 в соответствии с IEC 60947-5-1 AC-13 в соответствии с IEC 60947-5-1 AC-14 в соответствии с IEC 60947-5-1 AC-15 в соответствии с IEC 60947-5-1 DC-12 в соответствии с IEC 60947-5-1 DC-13 в соответствии с IEC 60947-5-1 DC-14 в соответствии с IEC 60947-5-1
<b>[Un] rated nominal voltage</b>	, self-powered питание
данные о безопасности и надежности	MTTFd = 502.2 лет B10d = 470000
Тип управления	Без тестовой кнопки
ширина	17,5 мм
масса продукта	0,08 кг

## Условия эксплуатации

Электромагнитная совместимость	Стандартное излучение для промышленной среды conforming to IEC 61000-6-4 Стандартн. излучение для жилых, коммерческих и небольш conforming to IEC 61000-6-3 Стойкость к промышленной среде conforming to NF EN/IEC 61000-6-2
рабочая температура окружающей среды	-20...50 °C
Виброустойчивость	0,35 мм (f= 5...57,6 Гц) conforming to IEC 60068-2-6 1 gn (f= 57,6...150 Гц) conforming to IEC 60255-21-1
Ударопрочность	5 gn в соответствии с IEC 60068-2-27
Стандарты	IEC 60255-6

Сертификаты	C-Tick ГОСТ GL CSA UL
Температура окружающей среды при хранении	-40...70 °C
относительная влажность	95 % в 55 °C в соответствии с МЭК 60068-2-30
Степень защиты IP	IP20 в соответствии с IEC 60529 (зажимы) IP30 в соответствии с IEC 60529 (корпус)
Степень загрязнения	3 в соответствии с IEC 60664-1
Директивы	73/23/EEC — директива о низковольтном оборудовании 89/336/EEC - электромагнетическое соответствие
напряжение испытания изоляции	2 кВ Переменный ток 50 Гц, 1 мин. в соответствии с IEC 60255-5 2 кВ Переменный ток 50 Гц, 1 мин. в соответствии с IEC 60664-1
импульс напряжения без поглощения мощности	4 кВ в соответствии с IEC 60255-5 4 кВ в соответствии с IEC 60664-1 4 кВ в соответствии с МЭК 61000-4-5

## Тип упаковки

Unit Type of Package 1	PCE
Кол-во единиц в упаковке	1
Package 1 Height	2,700 см
Package 1 Width	7,800 см
Package 1 Length	9,600 см
Вес упаковки	83,000 г
Unit Type of Package 2	S02
Number of Units in Package 2	48
Package 2 Height	15,000 см
Package 2 Width	30,000 см
Package 2 Length	40,000 см
Package 2 Weight	4,463 кг

## Гарантия на оборудование

Гарантия (в месяцах)	18
----------------------	----

Компания Schneider Electric стремится достичь нулевого энергетического баланса к 2050 году посредством партнерств в цепочке поставок, использования материалов с меньшим воздействием и цикличности с помощью нашей постоянной кампании "Use Better, Use Longer, Use Again", направленной на увеличение срока службы продукции и возможности ее повторной переработки.

[Объяснение данных об окружающей среде >](#)

[Как мы оцениваем устойчивость продукта >](#)

### Воздействие на окружающую среду

Total lifecycle Carbon footprint	30 kg CO2 eq.
Carbon footprint of the manufacturing phase [A1 to A3]	2 kg CO2 eq.
Carbon footprint of the distribution phase [A4]	0.2 kg CO2 eq.
Carbon footprint of the installation phase [A5]	0 kg CO2 eq.
Carbon footprint of the use phase [B2, B3, B4, B6]	28 kg CO2 eq.
Carbon footprint of the end-of-life phase [C1 to C4]	0.2 kg CO2 eq.
Экологическая отчетность	<a href="#">Экологический профиль продукта</a>

### Use Better

#### Материалы и упаковка

Упаковка с картонной переработкой	Да
Упаковка без пластика	Да
Номер SCIP	5e3fdf99-611b-4d07-ad17-6eba84ab488b
Директива EC RoHS	<a href="#">Соответствует Исключению</a>
Регулирование REACH	<a href="#">Содержание особо опасных веществ превышает пороговую величину</a>

### Use Longer

#### Продление срока службы

Ремонт	Нет
--------	-----

### Use Again

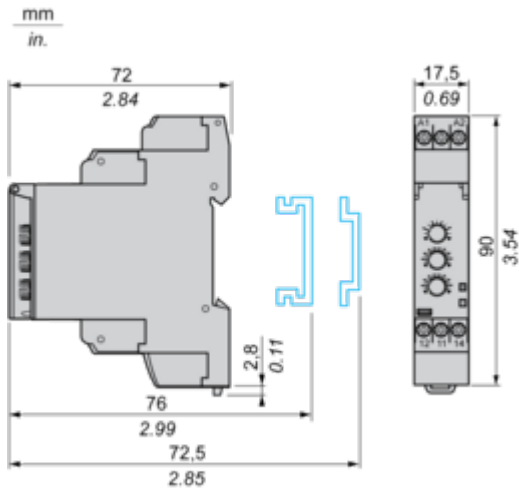
#### Повторная сборка и повторное производство

Возможность повторной переработки, в %	0
Профиль кругооборота	<a href="#">Информация о конце срока службы</a>
Возврат	Нет

Single-Phase and DC Voltage Control Relays

---

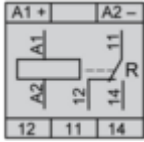
Dimensions and Mounting



Single-Phase and DC Voltage Control Relays

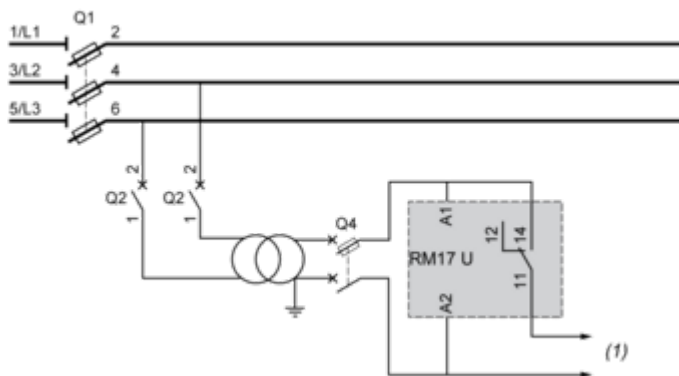
---

Wiring Diagram



Application Scheme

---

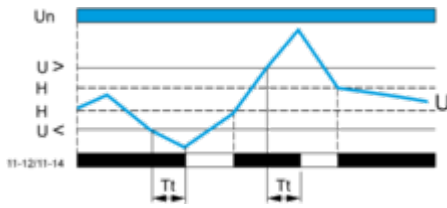


(1) To sensitive loads

## Function Diagram

---

### Control of Overvoltage and Undervoltage in Window Mode



#### Legend

**Tt** Time delay after crossing of threshold

**Un** Nominal supply voltage

**U** Monitored supply voltage

**H** Hysteresis

**U>** Overvoltage threshold

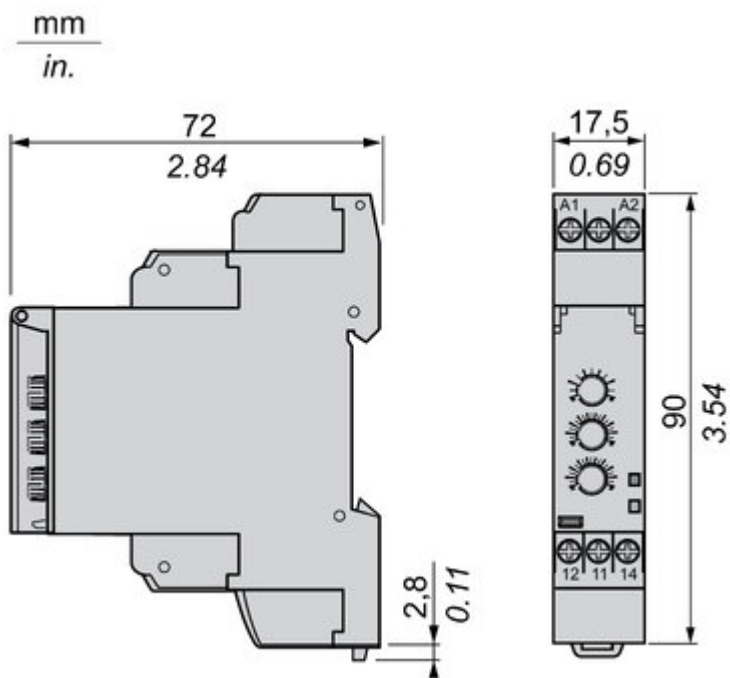
**U<** Undervoltage threshold

**11-12, 11-14** Output relay connections

**Relay status:** black color = energized.

Dimensions

---



Offer Marketing Illustration

Product benefits / Features

### Features

#### Harmony Control Relay

**Wide monitoring parameters** (phase, current, voltage, liquid level, frequency, speed, temperature, and pump control) to meet your application needs.

**True RMS measurement** that minimizes the possibility of unexpected trips from highly polluted networks (except RM17TG and RM22TG)

**Experience** unprecedented accuracy, predictive maintenance, and superior security.

**Green Premium** labelled products, promising compliance with the latest regulations, transparency on environmental impacts, as well as circular and low-CO<sub>2</sub> product

Compatible with a wide range of applications, such as hoisting, packaging, lifts, textile, pumping, and water.

## Technical Benefits

### Harmony Control Relay

Compliant with IEC 60255-1 standard, and a wide array of product certifications such as UL, CE, CSA, EAC.

Different product width to meet your needs:  
17.5 mm/0.69 in.,  
22.5 mm/0.88 in.,  
35 mm/1.38 in.

Diagnostic button to check downstream circuit immediately, shorten the commission and troubleshooting time

Dust and unintended human intervention avoided thanks to the IP50 lead-sealable settings protection cover.

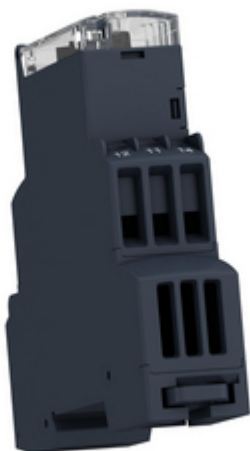
A Dial-Pointer LED indicator that enhances ease of operation in difficult environments such as dusty or low-light conditions



Image of product / Alternate images

Alternative

---





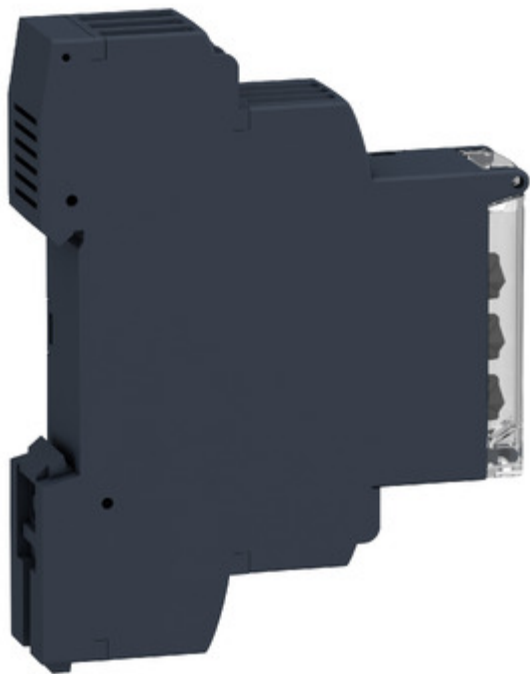


Image of product in real life situation

