

Технические характеристики продукта

Спецификации



Реле управления 3-фазным питанием, 8 А, 2 СО, 183...528VAC

RM22TG20

Основные характеристики

Серия	Реле контроля Harmony
Тип релейной защиты	Реле управления
Тип продукта	Реле контроля фаз
Число фаз	3 фазы
Наименование релейной защиты	RM22TG
параметры, контролируемые реле	Порядок чередования фаз Обрыв фазы
тип задержки	Без
коммутационная способность, В·А	2000 В·А
диапазон измерения	208...480 V напряжение Переменный ток
Тип контактов	2 переключающ.

Дополнительные характеристики

время сброса	1500 мс при максимальном напряжении
макс. коммутируемое напряжение	250 В Переменный ток
минимальный коммутируемый ток	10 мА в 5 В Постоянный ток
макс. коммутируемый ток	8 А Переменный ток
[Us] номинальное напряжение сети	пер./пост. ток
пределы напряжения питания	183...528 В переменный ток
operating limits	183...528 В Переменный ток
потребляемая мощность, ВА	15 В·А в 480 В Переменный ток 60 Гц
порог обнаружения напряжения	< 100 V Переменный ток
supply voltage frequency	50...60 Гц +/- 10 %
выходные контакты	2 переключающ.
задержка пуска после включения питания	650 мс
Время срабатывания	<= 200 мс
Категория перенапряжения	III conforming to IEC 60664-1 III conforming to UL 508
сопротивление изоляции	> 100 MOhm в 500 В Постоянный ток в соответствии с IEC 60255-27
Положение монтажа	Любое положение

соединения – клеммы	Винтовые зажимы, 2 x 0,5...2 x 2,5 мм ² (AWG 20...AWG 14) жесткий кабель Без наконечника Винтовые зажимы, 2 x 0,2...2 x 1,5 мм ² (AWG 24...AWG 16) гибкий С кабельным наконечником Винтовые зажимы, 1 x 0,5...1 x 3,3 мм ² (AWG 20...AWG 12) жесткий кабель Без наконечника Винтовые зажимы, 1 x 0,2...1 x 2,5 мм ² (AWG 24...AWG 14) гибкий С кабельным наконечником
момент затяжки	0,6...1 Н-м в соответствии с IEC 60947-1
материал корпуса	Поликарбонат
Светодиодный индикатор состояния	Светодиод (желтый) реле ON Светодиод (Зеленый) Питание включено
Монтажная опора	DIN-рейка 35 мм в соответствии с IEC 60715
Электрическая износостойкость	100000 циклы
Механическая износостойкость	10000000 циклы
Категория применения	AC-15 в соответствии с IEC 60947-5-1 DC-13 в соответствии с IEC 60947-5-1 AC-1 в соответствии с IEC 60947-4-1 DC-1 в соответствии с IEC 60947-4-1
[Un] rated nominal voltage	, self-powered питание
данные о безопасности и надежности	MTTFd = 924.6 лет B10d = 850000
Материал контактов	Не содержит кадмий
Тип управления	With test button
ширина	22,5 мм
масса продукта	0,09 кг

Условия эксплуатации

стойкость к кратковременным исчезновениям	10 мс
Электромагнитная совместимость	Стойкость в жилых домах, коммерческих зданиях и неболъ conforming to IEC 61000-6-1 Стойкость к промышленной среде conforming to IEC 61000-6-2 Стандартн. излучение для жилых, коммерческих и неболъш conforming to IEC 61000-6-3 Стандартное излучение для промышленной среды conforming to IEC 61000-6-4 Электростатический разряд - test level: 6 кВ уровень 3 (контактный разряд) conforming to МЭК 61000-4-2 Электростатический разряд - test level: 8 кВ уровень 3 (воздушный разряд) conforming to МЭК 61000-4-2 Испытание на стойкость к радиочастотным помехам - test level: 10 В/м уровень 3 conforming to МЭК 61000-4-3 Испытание на невосприимчивость к коммутационным поме - test level: 4 кВ уровень 4 (прямой) conforming to МЭК 61000-4-4 Испытание на невосприимчивость к коммутационным поме - test level: 2 кВ уровень 4 (емкостная связь) conforming to МЭК 61000-4-4 Испытание невосприимчивости к импульсным помехам - test level: 4 кВ уровень 4 (общий режим) conforming to МЭК 61000-4-5 Испытание невосприимчивости к импульсным помехам - test level: 2 кВ уровень 4 (дифференциальн. режим) conforming to МЭК 61000-4-5 Наведенные и излучаемые помехи класс В группа 1 conforming to CISPR 11 Наведенные и излучаемые помехи Класс В conforming to CISPR 22
Стандарты	IEC 60255-1
Сертификаты	CE EAC RCM GL CSA UL CCC
Температура окружающей среды при хранении	-40...70 °C

рабочая температура окружающей среды	-20...50 °С в 60 Гц -20...60 °С в 50 Гц пер./пост. тока
относительная влажность	93...97 % в 25...55 °С в соответствии с МЭК 60068-2-30
Виброустойчивость	0,075 мм (частота= 10...58,1 Гц) не работает в соответствии с IEC 60068-2-6 1 гп (частота= 10...58,1 Гц) не работает в соответствии с IEC 60068-2-6 0.035 мм (частота= 58,1...150 Гц) в рабочем режиме в соответствии с IEC 60068-2-6 0,5 гп (частота= 58,1...150 Гц) в рабочем режиме в соответствии с IEC 60068-2-6
ударопрочность	15 гп (продолжительность = 11 мс) для не работает в соответствии с IEC 60068-2-27 5 гп (продолжительность = 11 мс) для в рабочем режиме в соответствии с IEC 60068-2-27
Степень защиты IP	IP20 в соответствии с IEC 60529 (зажимы) IP40 в соответствии с IEC 60529 (корпус) IP50 в соответствии с IEC 60529 (передняя панель)
Степень загрязнения	3 в соответствии с IEC 60664-1 3 в соответствии с UL 508
напряжение испытания изоляции	2,5 кВ Переменный ток 50 Гц, 1 мин. в соответствии с IEC 60255-27

Тип упаковки

Unit Type of Package 1	PCE
Кол-во едениц в упаковке	1
Package 1 Height	2,500 см
Package 1 Width	8,200 см
Package 1 Length	9,500 см
Вес упаковки	104,000 г
Unit Type of Package 2	S02
Number of Units in Package 2	40
Package 2 Height	15,000 см
Package 2 Width	30,000 см
Package 2 Length	40,000 см
Package 2 Weight	4,616 кг
Unit Type of Package 3	P06
Number of Units in Package 3	640
Package 3 Height	75,000 см
Package 3 Width	60,000 см
Package 3 Length	80,000 см
Package 3 Weight	86,180 кг

Гарантия на оборудование

Гарантия (в месяцах)	18
----------------------	----

Компания Schneider Electric стремится достичь нулевого энергетического баланса к 2050 году посредством партнерств в цепочке поставок, использования материалов с меньшим воздействием и цикличности с помощью нашей постоянной кампании "Use Better, Use Longer, Use Again", направленной на увеличение срока службы продукции и возможности ее повторной переработки.

[Объяснение данных об окружающей среде >](#)

[Как мы оцениваем устойчивость продукта >](#)

Воздействие на окружающую среду

Total lifecycle Carbon footprint	95 kg CO2 eq.
Carbon footprint of the manufacturing phase [A1 to A3]	2 kg CO2 eq.
Carbon footprint of the distribution phase [A4]	0 kg CO2 eq.
Carbon footprint of the installation phase [A5]	0 kg CO2 eq.
Carbon footprint of the use phase [B2, B3, B4, B6]	93 kg CO2 eq.
Carbon footprint of the end-of-life phase [C1 to C4]	0.1 kg CO2 eq.
Экологическая отчетность	Экологический профиль продукта

Use Better

Материалы и упаковка

Упаковка с картонной переработкой	Да
Упаковка без пластика	Да
Номер SCIP	3c095d35-159c-493c-8604-58788d456aa9
Директива EC RoHS	Соответствует Исключению
Регулирование REACH	Содержание особо опасных веществ превышает пороговую величину

Use Longer

Продление срока службы

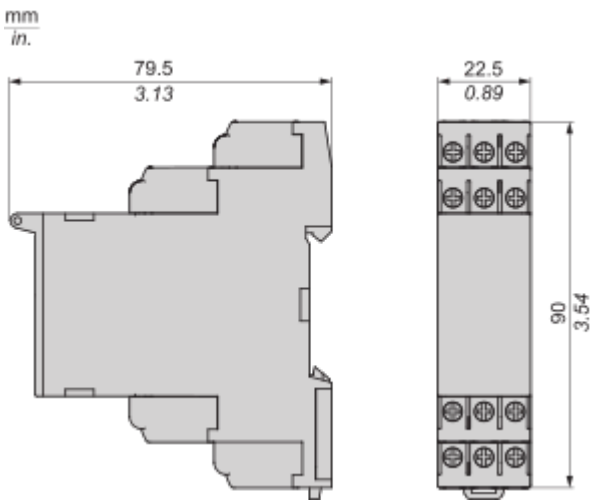
Ремонт	Нет
--------	-----

Use Again

Повторная сборка и повторное производство

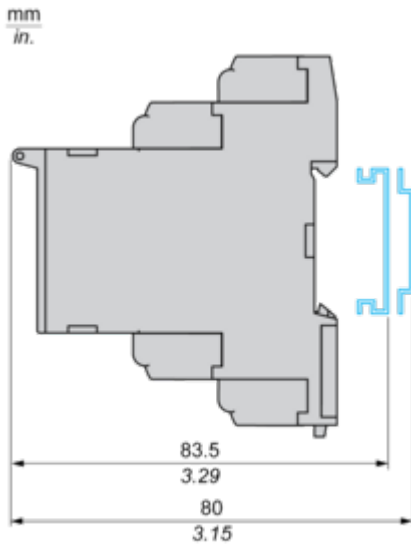
Профиль кругооборота	Информация о конце срока службы
Возврат	Нет

Dimensions



Mounting and Clearance

Rail Mounting



3-Phase Control Relay

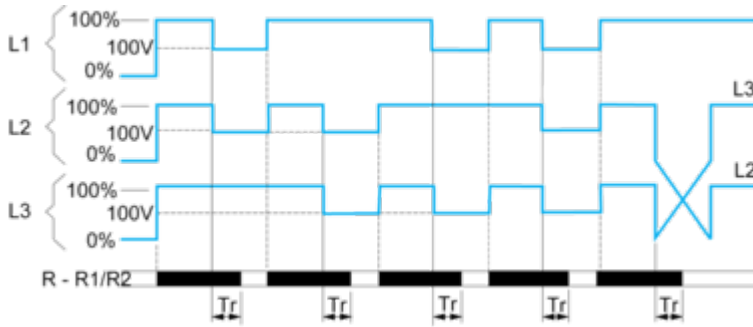
Wiring Diagram



L1,L2,L3 : Supply to be monitored
11-14,12 : 1st C/O contact of output relay
21-24,22 : 2nd C/O contact of output relay

Function Diagram

Phase Sequence Control and Total Loss of Phase Detection



Legend

T_r Response time on appearance of a fault

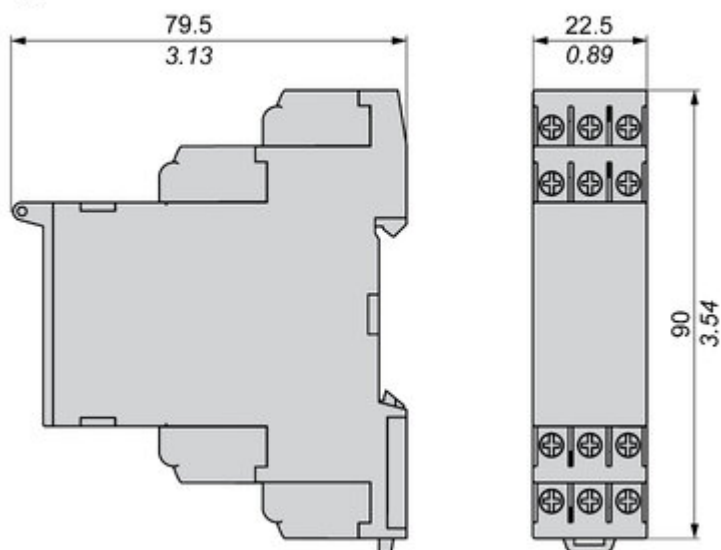
L1, L2, L3 Phases of the supply voltage monitored

R - R1/R2 Output relay(s).

Relay status: black color = energized.

Dimensions

mm
in.



Offer Marketing Illustration

Product benefits / Features



Features

Harmony Control Relay

- 

Wide monitoring parameters (phase, current, voltage, liquid level, frequency, speed, temperature, and pump control) to meet your application needs.
- 

True RMS measurement that minimizes the possibility of unexpected trips from highly polluted networks (except RM17TG and RM22TG)
- 

Experience unprecedented accuracy, predictive maintenance, and superior security.
- 

Green Premium labelled products, promising compliance with the latest regulations, transparency on environmental impacts, as well as circular and low-CO₂ product
- 

Compatible with a wide range of applications, such as hoisting, packaging, lifts, textile, pumping, and water.

Technical Benefits

Harmony Control Relay

Compliant with IEC 60255-1 standard, and a wide array of product certifications such as UL, CE, CSA, EAC.

Different product width to meet your needs:
17.5 mm/0.69 in.,
22.5 mm/0.88 in.,
35 mm/1.38 in.

Diagnostic button to check downstream circuit immediately, shorten the commission and troubleshooting time

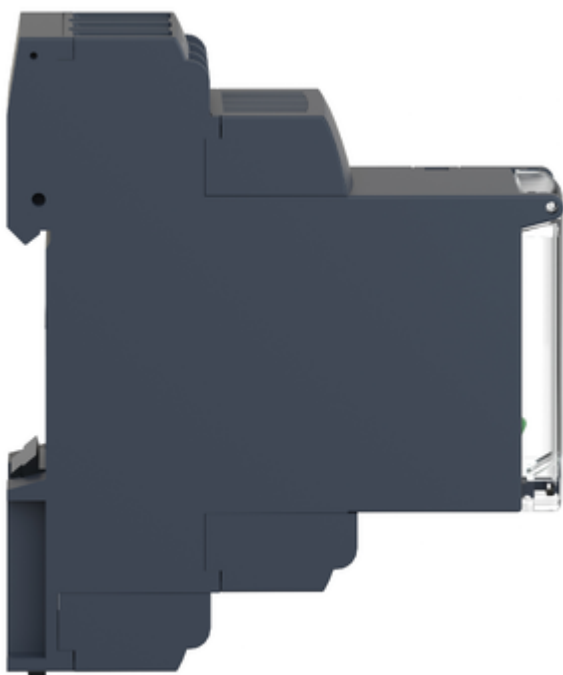
Dust and unintended human intervention avoided thanks to the IP50 lead-sealable settings protection cover.

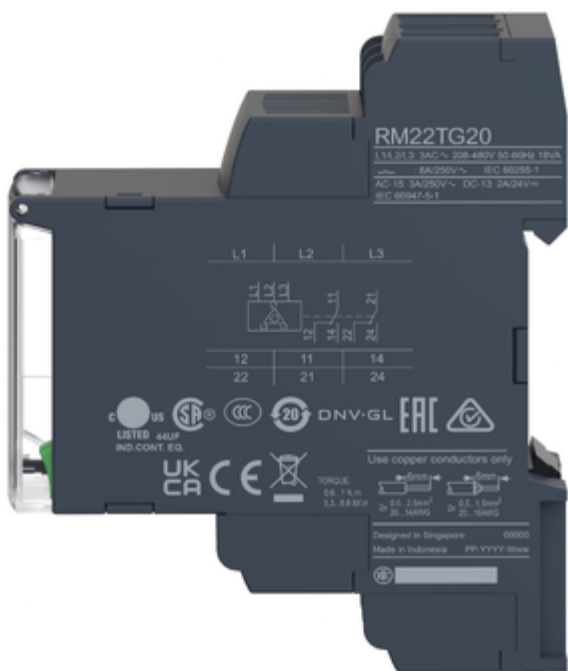
A Dial-Pointer LED indicator that enhances ease of operation in difficult environments such as dusty or low-light conditions



Image of product / Alternate images

Alternative





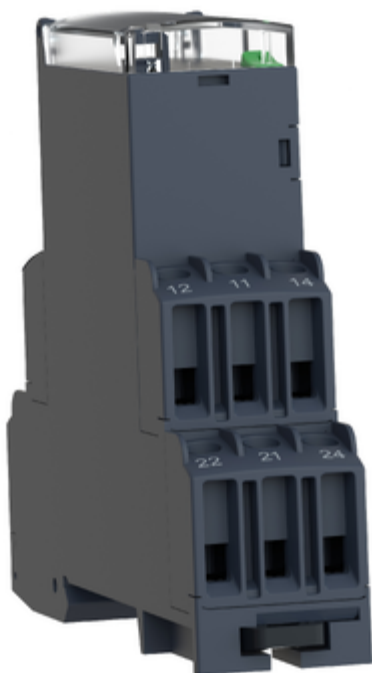




Image of product in real life situation

