

Технические характеристики продукта

Спецификации



Датчик уровня жидкости, максимальная температура эксплуатации 200 °С

RM79696043

Основные характеристики

Серия	Реле контроля Harmony
Тип продукта	Level control probe
наименование аксессуара/ отдельной детали	Защищенный датчик для монтажа на подвесе
Назначение аксессуара/отдельной детали	Реле управления Измерительное реле
Категория - аксессуар/отдельная деталь	Принадлежности реле
Совместимость продукта	RM4L RM35LM33MW

Дополнительные характеристики

материал	PUC защитная оболочка Нержавеющая сталь электрод
масса продукта	0,15 кг

Тип упаковки

Unit Type of Package 1	PCE
Кол-во единиц в упаковке	1
Package 1 Height	2,400 см
Package 1 Width	7,700 см
Package 1 Length	2,400 см
Вес упаковки	78,000 г
Unit Type of Package 2	S01
Number of Units in Package 2	42
Package 2 Height	15,000 см
Package 2 Width	15,000 см
Package 2 Length	40,000 см
Package 2 Weight	3,514 кг

Гарантия на оборудование

Гарантия (в месяцах)	18
----------------------	----

Компания Schneider Electric стремится достичь нулевого энергетического баланса к 2050 году посредством партнерств в цепочке поставок, использования материалов с меньшим воздействием и цикличности с помощью нашей постоянной кампании "Use Better, Use Longer, Use Again", направленной на увеличение срока службы продукции и возможности ее повторной переработки.

[Объяснение данных об окружающей среде >](#)

[Как мы оцениваем устойчивость продукта >](#)

Use Better

🗑️ Материалы и упаковка	
Упаковка с картонной переработкой	Да
Упаковка без пластика	Да
Директива ЕС RoHS	Соответствует Исключению
Регулирование REACH	Содержание особо опасных веществ превышает пороговую величину

Use Longer

🕒 Продление срока службы	
Ремонт	Нет

Use Again

♻️ Повторная сборка и повторное производство	
Возврат	Нет

Offer Marketing Illustration

Product benefits / Features



Features

Harmony Control Relay

- 

Wide monitoring parameters (phase, current, voltage, liquid level, frequency, speed, temperature, and pump control) to meet your application needs.
- 

True RMS measurement that minimizes the possibility of unexpected trips from highly polluted networks (except RM17TG and RM22TG)
- 

Experience unprecedented accuracy, predictive maintenance, and superior security.
- 

Green Premium labelled products, promising compliance with the latest regulations, transparency on environmental impacts, as well as circular and low-CO₂ product
- 

Compatible with a wide range of applications, such as hoisting, packaging, lifts, textile, pumping, and water.

Technical Benefits

Harmony Control Relay

Compliant with IEC 60255-1 standard, and a wide array of product certifications such as UL, CE, CSA, EAC.

Different product width to meet your needs:
17.5 mm/0.69 in.,
22.5 mm/0.88 in.,
35 mm/1.38 in.

Diagnostic button to check downstream circuit immediately, shorten the commission and troubleshooting time

Dust and unintended human intervention avoided thanks to the IP50 lead-sealable settings protection cover.

A Dial-Pointer LED indicator that enhances ease of operation in difficult environments such as dusty or low-light conditions



Image of product / Alternate images

Alternative



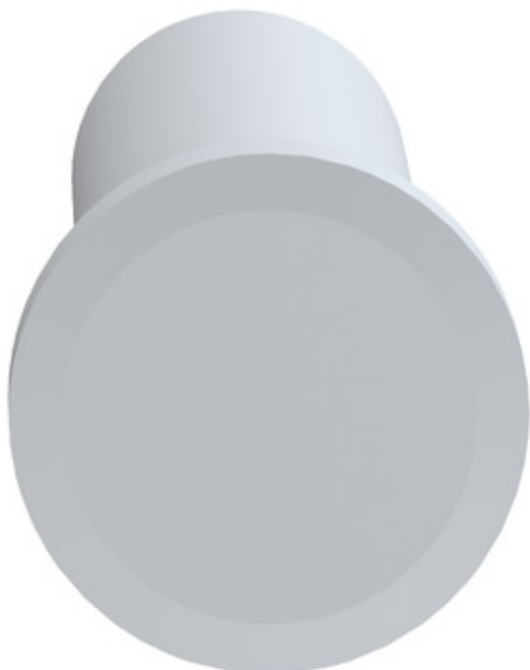
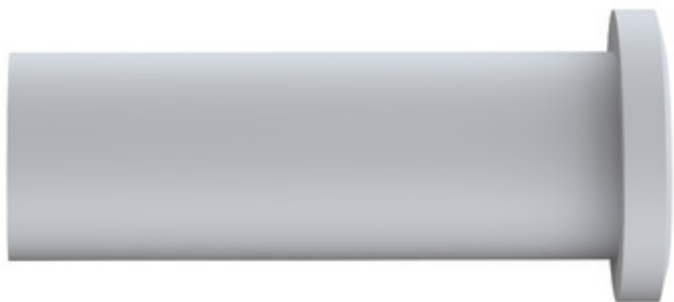




Image of product in real life situation

