

Технические характеристики продукта

Спецификации



1-фазное реле контроля напряж, 8 A, 2 CO, 80...300 V AC/DC, 110...240 V AC/DC

RM22UB34

Основные характеристики

Серия	Реле контроля Harmony
Тип релейной защиты	Реле контроля напряжения
Тип продукта	Реле контроля напряжения
Число фаз	1 фаза
Тип питающей сети	Пер./пост. ток
Наименование релейной защиты	RM22UA
параметры, контролируемые реле	Обнаружение повышенного и пониженного напряжения
time delay	Настраиваемый 0.1...30 с, +/- 10 % значения полной шкалы Tt- time delay upon fault
коммутационная способность, В·А	2000 В·А
диапазон измерения	80...300 В пер./пост. тока
Тип контактов	2 переключающ.

Дополнительные характеристики

время сброса	1500 мс при максимальном напряжении
макс. коммутируемое напряжение	250 В Переменный ток
минимальный коммутируемый ток	10 мА в 5 В Постоянный ток
макс. коммутируемый ток	8 А Переменный ток
пределы напряжения питания	60...280 В переменный ток
потребляемая мощность, ВА	5 В·А Переменный ток
Максимальная потребляемая мощность в Вт	2 Вт Постоянный ток
стойкость к кратковременным исчезновениям	20 мс
выходные контакты	2 переключающ.
номинальный выходной ток	8 А
гистерезис	5 % фиксированный предельная уставка
delay at power up	600 мс
Maximum measuring cycle	250 мс цикл измерения, согласно истинному действ. значению
повторяемость позиционирования	+/- 0,5 % для вход и цепь измерения +/- 2 % для задержка
погрешность измерения	< 1 % по всему диапазону с изменением напряжения 0,2 %/°C с изменением температуры
Время срабатывания	<= 500 мс
сопротивление изоляции	> 100 МОhm в 500 В Постоянный ток

Категория перенапряжения	III conforming to IEC 60664-1
соединения – клеммы	Винтовые зажимы, 2 x 0,5...2 x 2,5 мм ² (AWG 20...AWG 14) жесткий кабель Без наконечника Винтовые зажимы, 2 x 0,2...2 x 1,5 мм ² (AWG 24...AWG 16) гибкий С кабельным наконечником Винтовые зажимы, 1 x 0,5...1 x 3,3 мм ² (AWG 20...AWG 12) жесткий кабель Без наконечника Винтовые зажимы, 1 x 0,2...1 x 2,5 мм ² (AWG 24...AWG 14) гибкий С кабельным наконечником
момент затяжки	0,6...1 Н-м в соответствии с IEC 60947-1
материал корпуса	Поликарбонат
Монтажная опора	DIN-рейка 35 мм в соответствии с IEC 60715
Электрическая износостойкость	100000 циклы
Механическая износостойкость	10000000 циклы
Категория применения	AC-15 в соответствии с IEC 60947-5-1 DC-13 в соответствии с IEC 60947-5-1 AC-1 в соответствии с IEC 60947-4-1 DC-1 в соответствии с IEC 60947-4-1
[Un] rated nominal voltage	110...240 В пер./пост. тока 50/60 Гц, non self-powered питание
данные о безопасности и надежности	MTTFd = 433.7 лет B10d = 400000
Материал контактов	Не содержит кадмий
Тип управления	With test button
ширина	22,5 мм
масса продукта	0,09 кг

Условия эксплуатации

Электромагнитная совместимость	<p>Стойкость в жилых домах, коммерческих зданиях и неболъ conforming to IEC 61000-6-1</p> <p>Стойкость к промышленной среде conforming to IEC 61000-6-2</p> <p>Стандартн. излучение для жилых, коммерческих и неболъ conforming to IEC 61000-6-3</p> <p>Стандартное излучение для промышленной среды conforming to IEC 61000-6-4</p> <p>Электростатический разряд - test level: 6 кВ уровень 3 (контактный разряд) conforming to МЭК 61000-4-2</p> <p>Электростатический разряд - test level: 8 кВ уровень 3 (воздушный разряд) conforming to МЭК 61000-4-2</p> <p>Испытание на стойкость к радиочастотным помехам - test level: 10 В/м уровень 3 conforming to МЭК 61000-4-3</p> <p>Испытание на невосприимчивость к коммутационным поме - test level: 4 кВ уровень 4 (прямой) conforming to МЭК 61000-4-4</p> <p>Испытание на невосприимчивость к коммутационным поме - test level: 2 кВ уровень 4 (емкостная связь) conforming to МЭК 61000-4-4</p> <p>Испытание невосприимчивости к импульсным помехам - test level: 4 кВ уровень 4 (общий режим) conforming to МЭК 61000-4-5</p> <p>Испытание невосприимчивости к импульсным помехам - test level: 2 кВ уровень 4 (дифференциальн. режим) conforming to МЭК 61000-4-5</p> <p>Наведенные и излучаемые помехи класс В группа 1 conforming to CISPR 11</p> <p>Наведенные и излучаемые помехи Класс В conforming to CISPR 22</p>
рабочая температура окружающей среды	-20...50 °C в 60 Гц -20...60 °C в 50 Гц
Стандарты	IEC 60255-1
Сертификаты	CCC CE CSA EAC UL GL RCM
Температура окружающей среды при хранении	-40...70 °C

относительная влажность	93...97 % в 25...55 °C в соответствии с МЭК 60068-2-30
Виброустойчивость	0,075 мм (частота= 10...58,1 Гц) не работает в соответствии с IEC 60068-2-6 1 гп (частота= 10...58,1 Гц) не работает в соответствии с IEC 60068-2-6 0,035 мм (частота= 58,1...150 Гц) в рабочем режиме в соответствии с IEC 60068-2-6 0,5 гп (частота= 58,1...150 Гц) в рабочем режиме в соответствии с IEC 60068-2-6
ударопрочность	15 гп (продолжительность = 11 мс) для не работает в соответствии с IEC 60068-2-27 5 гп (продолжительность = 11 мс) для в рабочем режиме в соответствии с IEC 60068-2-27
Степень защиты IP	IP20 в соответствии с IEC 60529 (зажимы) IP40 в соответствии с IEC 60529 (корпус) IP50 в соответствии с IEC 60529 (передняя панель)
Степень загрязнения	3 в соответствии с IEC 60664-1
напряжение испытания изоляции	2,5 кВ Переменный ток 50 Гц, 1 мин. в соответствии с IEC 60255-27

Тип упаковки

Unit Type of Package 1	PCE
Кол-во единиц в упаковке	1
Package 1 Height	2,6 см
Package 1 Width	8,2 см
Package 1 Length	9,5 см
Вес упаковки	104,0 г
Unit Type of Package 2	S02
Number of Units in Package 2	40
Package 2 Height	15,0 см
Package 2 Width	30,0 см
Package 2 Length	40,0 см
Package 2 Weight	4,58 кг
Unit Type of Package 3	P06
Number of Units in Package 3	640
Package 3 Height	80,0 см
Package 3 Width	80,0 см
Package 3 Length	60,0 см
Package 3 Weight	86,18 кг

Гарантия на оборудование

Гарантия (в месяцах)	18
----------------------	----

Компания Schneider Electric стремится достичь нулевого энергетического баланса к 2050 году посредством партнерств в цепочке поставок, использования материалов с меньшим воздействием и цикличности с помощью нашей постоянной кампании "Use Better, Use Longer, Use Again", направленной на увеличение срока службы продукции и возможности ее повторной переработки.

[Объяснение данных об окружающей среде >](#)

[Как мы оцениваем устойчивость продукта >](#)

Воздействие на окружающую среду

Total lifecycle Carbon footprint	43 kg CO2 eq.
Carbon footprint of the manufacturing phase [A1 to A3]	2 kg CO2 eq.
Carbon footprint of the distribution phase [A4]	0.1 kg CO2 eq.
Carbon footprint of the installation phase [A5]	0 kg CO2 eq.
Carbon footprint of the use phase [B2, B3, B4, B6]	41 kg CO2 eq.
Carbon footprint of the end-of-life phase [C1 to C4]	0.2 kg CO2 eq.
Экологическая отчетность	Экологический профиль продукта

Use Better

Материалы и упаковка

Упаковка с картонной переработкой	Да
Упаковка без пластика	Да
Номер SCIP	5e3fdf99-611b-4d07-ad17-6eba84ab488b
Директива EC RoHS	Соответствует Исключению
Регулирование REACH	Содержание особо опасных веществ превышает пороговую величину

Use Longer

Продление срока службы

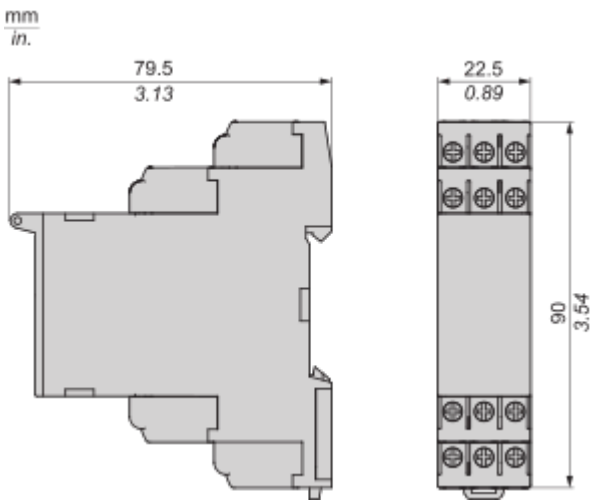
Ремонт	Нет
--------	-----

Use Again

Повторная сборка и повторное производство

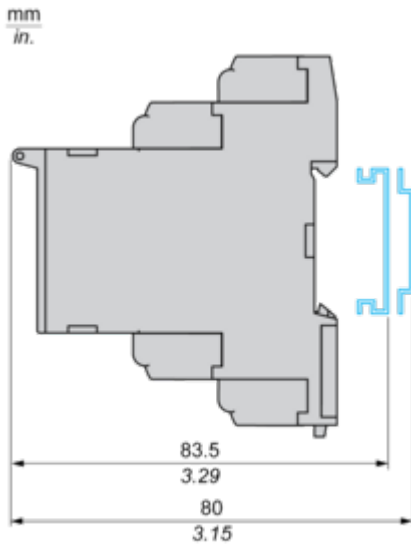
Возможность повторной переработки, в %	18
Профиль кругооборота	Информация о конце срока службы
Возврат	Нет

Dimensions



Mounting and Clearance

Rail Mounting



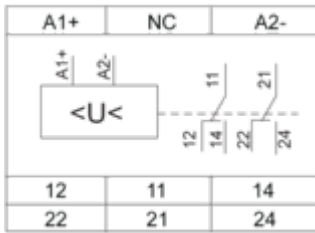
Технические характеристики продукта

RM22UB34

Connections and Schema

Voltage Control Relay

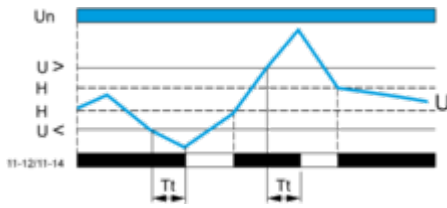
Wiring Diagram



A1+,A2- : Voltage to be monitored
11-14,12 : 1st C/O contact of output relay
21-24,22 : 2nd C/O contact of output relay

Function Diagram

Control of Overvoltage and Undervoltage in Window Mode



Legend

Tt Time delay after crossing of threshold

Un Nominal supply voltage

U Monitored supply voltage

H Hysteresis

U> Overvoltage threshold

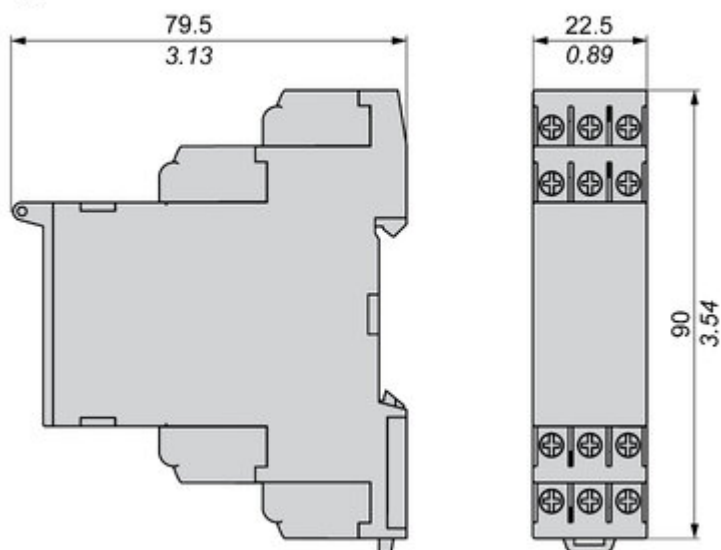
U< Undervoltage threshold

11-12, 11-14 Output relay connections

Relay status: black color = energized.

Dimensions

mm
in.



Technical Benefits

Harmony Control Relay

Compliant with IEC 60255-1 standard, and a wide array of product certifications such as UL, CE, CSA, EAC.

Different product width to meet your needs:
17.5 mm/0.69 in.,
22.5 mm/0.88 in.,
35 mm/1.38 in.

Diagnostic button to check downstream circuit immediately, shorten the commission and troubleshooting time

Dust and unintended human intervention avoided thanks to the IP50 lead-sealable settings protection cover.

A Dial-Pointer LED indicator that enhances ease of operation in difficult environments such as dusty or low-light conditions



Offer Marketing Illustration

Product benefits / Features



Features

Harmony Control Relay

- 

Wide monitoring parameters (phase, current, voltage, liquid level, frequency, speed, temperature, and pump control) to meet your application needs.
- 

True RMS measurement that minimizes the possibility of unexpected trips from highly polluted networks (except RM17TG and RM22TG)
- 

Experience unprecedented accuracy, predictive maintenance, and superior security.
- 

Green Premium labelled products, promising compliance with the latest regulations, transparency on environmental impacts, as well as circular and low-CO₂ product
- 

Compatible with a wide range of applications, such as hoisting, packaging, lifts, textile, pumping, and water.

Image of product / Alternate images

Alternative





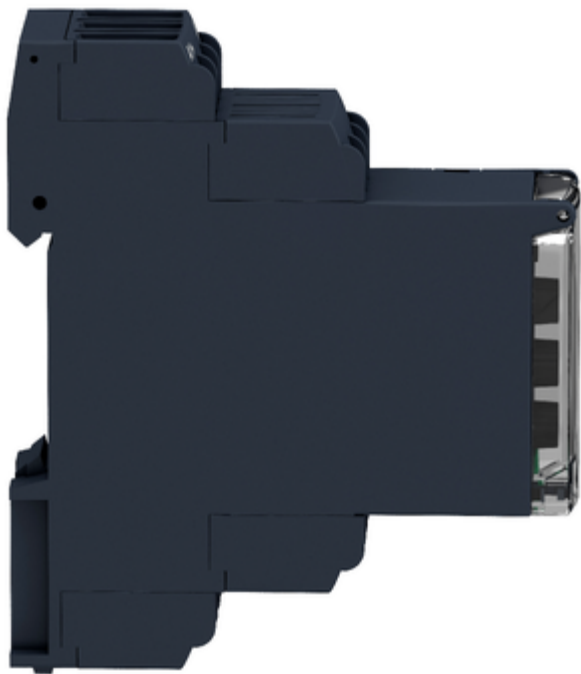


Image of product in real life situation

